



# Raiffeisen Obbligazionario Emerging Markets Transformation ESG

Obbligazioni globali dei mercati emergenti basate su criteri ESG | Gennaio 2026

\* Raiffeisen Capital Management is the umbrella brand for Raiffeisen Kapitalanlage GmbH



Questa presentazione è riservata alla clientela professionale o ai consulenti e ne è vietata la diffusione ai clienti retail.

I prospetti informativi e i documenti contenenti le Informazioni chiave per gli investitori (KIID) dei fondi presentati sono disponibili in lingua inglese o, nel caso del KIID, in italiano sul sito [www.rcm-international.com/it](http://www.rcm-international.com/it)

### **I nostri servizi – Common Understanding**

I nostri fondi comuni d'investimento aperti e i nostri fondi istituzionali sono dei portafogli che noi gestiamo in base alla nostra filosofia d'investimento, ai nostri collaudati processi d'investimento e alla nostra attuale visione di mercato.

Lei è un investitore con l'esperienza, la conoscenza e il know-how per effettuare le sue proprie decisioni d'investimento e per valutare in modo adeguato i rischi a ciò associati.

Le nostre dichiarazioni sui mercati dei capitali e sui nostri fondi non sono basati su di un'analisi dei suoi particolari bisogni d'investimento e quindi non possono servire da servizio personalizzato di consulenza d'investimento.

La prego di contattarci qualora desideri ricevere una consulenza finanziaria personalizzata relativamente alle transazioni in titoli.





➤ Raiffeisen Obbligazionario  
Emerging Markets Transformation ESG

– **Società**

– Performance e Analisi

– Processo d'investimento

– Sostenibilità in RCM

– Profilo di rischio e Disclaimer



# Centro finanziario nel cuore dell'Europa

Situato nel cuore d'Europa, Raiffeisen Capital Management è un asset manager al centro dell'Europa orientale e occidentale.



## Sedi in

Austria: Vienna, Salisburgo  
Italia: Milano  
Croazia: Zagabria



## Centri di competenza del Gruppo in

Albania, Bosnia-Erzegovina, Croazia, Repubblica Ceca, Ungheria, Romania, Serbia, Slovacchia



## Mercati

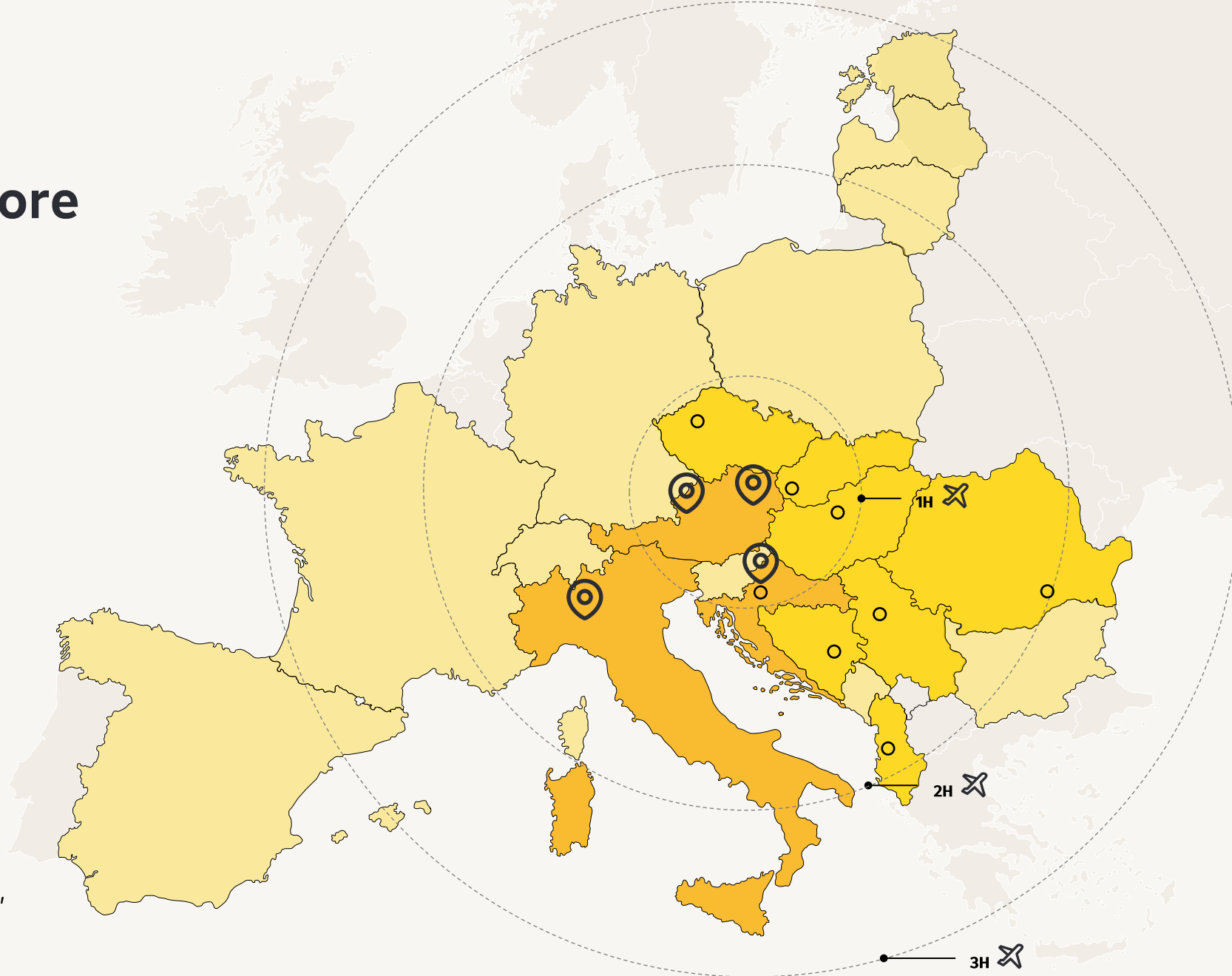
Austria, Albania, Paesi baltici, Bosnia-Erzegovina,



Croazia, Repubblica Ceca, Francia, Germania, Ungheria, Italia, Liechtenstein, Lussemburgo,



Montenegro, Romania, Serbia, Slovacchia, Slovenia, Spagna, Svizzera, Bulgaria, Polonia, etc.





## Chi siamo



**#1 in Austria** e uno dei **principali gestori patrimoniali** dell'Europa centrale e orientale – **40° anniversario**



Patrimonio gestito: **45 miliardi di euro\*** in Austria, 65 miliardi di euro nel gruppo; I nostri fondi sono disponibili in più di 20 mercati.



324 dipendenti, **di cui 69 nella gestione di fondi e 56 nelle vendite** per clienti privati e istituzionali



Competenze chiave in tutte le classi di attività con particolare **attenzione ai rendimenti sostenibili**



Attualmente, **18 fondi comuni di investimento** su 79 si trovano **nel 1° quartile** in un confronto globale per la performance a 5 anni



**#1** nel risparmio di fondi in Austria; circa **921 mila** piani di risparmio in Austria e nei mercati dell'Europa dell'Est



**Clienti aziendali internazionali, banche, gestori patrimoniali, fondi pensione, family office e fondazioni ci affidano oltre 24 miliardi di euro di fondi istituzionali.**

Fonte: Raiffeisen KAG, calcoli propri, dati al 30 settembre 2025;

\*AUM dei fondi immobiliari: 678 milioni di euro, patrimonio di gestione patrimoniale incl. Idee d'investimento: 1, 237 milioni di euro

© 2025 Raiffeisen Kapitalanlage-Gesellschaft m.b.H.



**(s.) Amministratore delegato, CEO: Hannes CIZEK**

Area di responsabilità: Institutional Business, Retail Business Austria, Operations and Finance, Risk Management, Internal Audit, Compliance, ecc.

**Karin KUNRATH (Chief Investment Officer)**

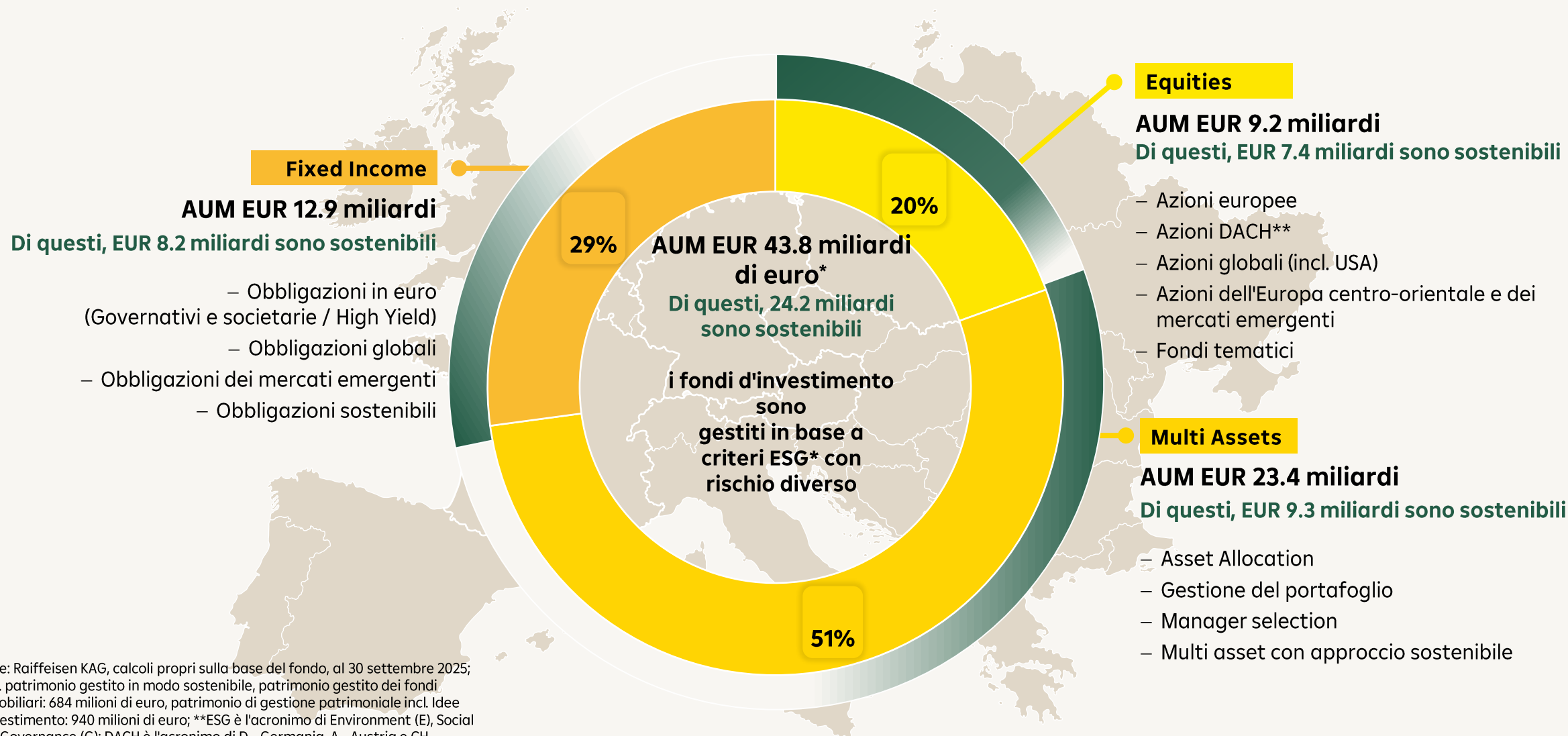
**Barbara GRAF-BÜCHL (Managing Director di Raiffeisen Immobilien KAG)**

**(c.) Amministratore delegato: Michal KUSTRA**

Area di responsabilità: Centro di competenza / CEE, Italia, Fund Service

**(d.) Amministratore delegato: Dieter AIGNER**

Area di responsabilità: Gestione dei fondi  
Investimenti e Responsabilità Aziendale, Legale e Fiscale



Fonte: Raiffeisen KAG, calcoli propri sulla base del fondo, al 30 settembre 2025;  
\*incl. patrimonio gestito in modo sostenibile, patrimonio gestito dei fondi immobiliari: 684 milioni di euro, patrimonio di gestione patrimoniale incl. Idee d'investimento: 940 milioni di euro; \*\*ESG è l'acronimo di Environment (E), Social (S) e Governance (G); DACH è l'acronimo di D - Germania, A - Austria e CH - Svizzera



**MD (CSIO)**  
**Dieter Aigner**  
32/18



Responsabile di Corporate  
Responsibility  
**Wolfgang Pinner**  
37/23



Ufficio Sostenibilità  
**Wolfgang Pinner**  
37/23

6 specialisti e analisti  
Ø 19 anni di esperienza nel settore  
Ø 8 anni di esperienza in materia di  
sostenibilità



Gestione del prodotto  
**Sabine Macha**  
25/12

9 Gestori di prodotti/investimenti  
Ø 30 anni di esperienza nel settore  
Ø 12 anni di esperienza in materia di  
sostenibilità



Reddito fisso  
**Georg Nitzlader**  
30/11

15 professionisti dell'investimento  
Ø 25 anni di esperienza nel settore  
Ø 8 anni di esperienza in materia di  
sostenibilità



Mercati emergent  
**Angelika Millendorfer**  
38/8

14 professionisti dell'investimento  
Ø 25 anni di esperienza nel settore  
Ø 7 anni di esperienza in materia di  
sostenibilità



Azioni Mercati sviluppati  
**Günther Schmitt**  
24/11

11 professionisti degli investimenti Ø 20  
anni di esperienza nel settore  
Ø 10 anni di esperienza in materia di  
sostenibilità



Multi Assets  
**Kurt Schappelwein**  
26/11

25 professionisti dell'investimento  
Ø 22 anni di esperienza nel settore  
Ø 7 anni di esperienza in materia di  
sostenibilità

Energia  
**Hannes Loacker**  
23/11



Infrastrutture  
**Stefan Grünwald**  
25/7



Commodities  
**Gregor Holec**  
27/14



Tecnologia  
**Leopold Quell**  
26/8



Economia Circolare  
**Thomas Bichler**  
23/9



Salute, Nutrizione e Benessere  
**Lydia Reich**  
25/9



Mobilità  
**Jürgen Maier**  
19/9



Ulteriore **ZUKUNFTS-THEMEN:**  
**Architettura di sicurezza**  
interdisciplinare

...



Gestione dei  
**ZUKUNFTS-THEMEN**  
**Stefan Grünwald**

**Esperienza nel settore/competenza in materia di  
sostenibilità [anni]**

Fonte: Raiffeisen KAG, gennaio 2025



# Investimenti responsabili

1985

**Raiffeisen KAG;**  
Lancio fondo Raiffeisen per l'ambiente (chiuso dopo pochi anni)

2002

Lancio di Raiffeisen Azionario Etico (Iniziativa degli investitori, ora Raiffeisen Azionario Sostenibile)

2007

Fondatore della Raiffeisen Iniziativa per il Clima (ora Raiffeisen Iniziativa Sostenibile)

2009

Partecipazione attiva nel Forum degli Investimenti Sostenibili (FNG)

2013

Firmatari PRI - Istituzione del Dipartimento Investimenti Sostenibili e Responsabili

2015

Certificazione Eco Label austriaca  
Firma del Montreal Carbon Pledge

2016

Ricevuto il marchio FNG per il Forum per la Finanza Sostenibile

2018

Miglioramento della consapevolezza SRI attraverso eventi [www.investment-zukunft.at](http://www.investment-zukunft.at) e pubblicazioni

2018 - 2023

Trasformazione della gamma di prodotti verso la sostenibilità

2021

Iniziativa per focalizzare l'attenzione sulla ricerca interna sulla sostenibilità; Impostazione di **ZUKUNFTS-THEMEN**

2022

Sottoscrizione della Net Zero Asset Managers initiative

# 2025

**71+**

Professionisti dell'investimento con competenze ESG

**Circa € 25 miliardi**

Fondi d'investimento gestiti secondo criteri ESG

**> 55%**

AUM sostenibile, **Numero 1** in fondi d'investimento sostenibili in Austria

**17**

Fondi con etichetta FNG "3 stelle"

**7**

Fondi con il marchio austriaco di qualità ecologica

**846 / 491**

**846** attività di coinvolgimento e **491** diritti di voto esercitati nell'anno 2023

Fonte: Raiffeisen KAG, al 30 settembre 2025; 1 Chiuso dopo pochi anni; 2 Consulenza da parte di un comitato consultivo scientifico; 3 Per quanto riguarda i prodotti d'investimento gestiti secondo criteri ESG, Raiffeisen KAG è il leader indiscusso del mercato austriaco con una quota di mercato del 39,1%. © rfu Mag. Reinhard Friesenbichler Unternehmensberatung; dati al 31.12.2022; FNG: Forum Nachhaltige Geldanlagen

## ➤ Raiffeisen Obbligazionario EmergingMarkets Transformation ESG

- Società
- **Performance e Analisi**
- Processo d'investimento
- Sostenibilità in RCM
- Profilo di rischio e Disclaimer



# Informazioni chiave

Struttura giuridica	<ul style="list-style-type: none"><li>– Fondo comune di investimento OICVM, aperto, domiciliato in Austria, liquidità in ogni giorno lavorativo austriaco (soggetto a sospensione a causa di circostanze eccezionali)</li><li>– Ai sensi dell'articolo 8 del Regolamento relativo all'informativa sulla sostenibilità nel settore dei servizi finanziari (SFDR)</li></ul>				
Data di lancio e ISIN	03 novembre 2003 / AT0000636741 (la più vecchia classe di azioni disponibile)				
Data cambio di concetto	18 ottobre 2023 (in precedenza: Raiffeisen Emerging Markets Bonds)				
Universo d'investimento*	<ul style="list-style-type: none"><li>– Obbligazioni in USD dei mercati emergenti</li><li>– Obbligazioni societarie dei mercati emergenti (max. 40 %)</li><li>– Copertura del rischio in USD</li><li>– Obbligazioni locali dei mercati emergenti (max. 20 %)</li></ul>				
Dimensione del fondo	169.24 milioni di euro (al 30 gennaio 2026)				
Classi e commissioni di gestione	Retail	EUR	1.25% p.a.	AT0000636758	Ad accumulazione integrale
	Super Retail	EUR	1.50% p.a.	AT0000A0PG67	A distribuzione
	Istituzionale	EUR	0.625% p.a.	AT0000A0FT23	Ad accumulazione integrale
Paesi in cui è registrato	AT, HR, DE, HU, IT, SK				



# Performance dal lancio

Cambio di concetto 18 ottobre 2023 (in precedenza: Raiffeisen Emerging Markets Bonds)



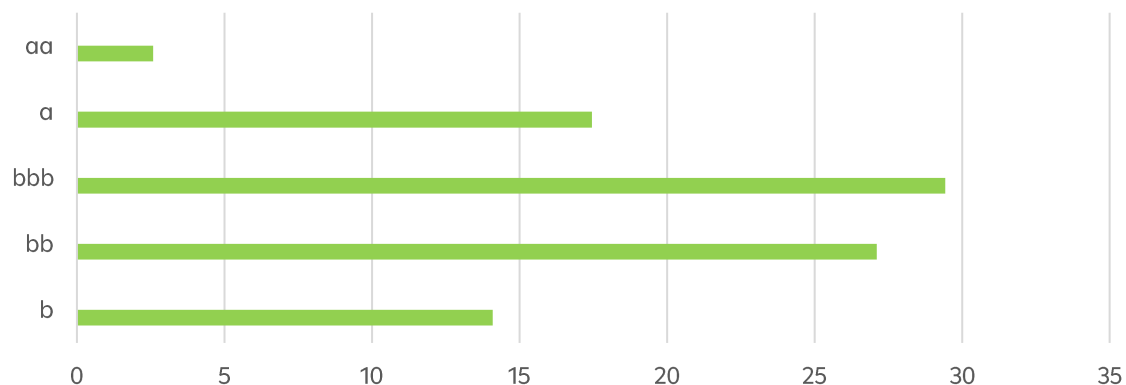
Fonte: Raiffeisen KAG, calcoli interni, 17 agosto 2005 – 30 gennaio 2026, rendimento totale netto indicizzato  
 La performance viene calcolata dalla Raiffeisen KAG sulla base dei prezzi dei fondi calcolati secondo il metodo OeKB. Nel calcolo della performance non vengono presi in considerazione i costi individuali, come le commissioni di transazione, le commissioni di sottoscrizione (max. 0%), le commissioni di rimborso (max. 0%), le commissioni per il deposito dell'investitore, così come le imposte, ed eventuali commissioni applicate dal collocatore. Se questi costi fossero presi in considerazione, avrebbero come effetto una diminuzione della performance. I risultati ottenuti in passato non sono un indicatore affidabile degli sviluppi futuri. Nota per gli investitori con una valuta nazionale diversa dalla valuta del fondo: si prega di notare che il rendimento potrebbe aumentare o diminuire a seguito di fluttuazioni valutarie.

## Cifre chiave

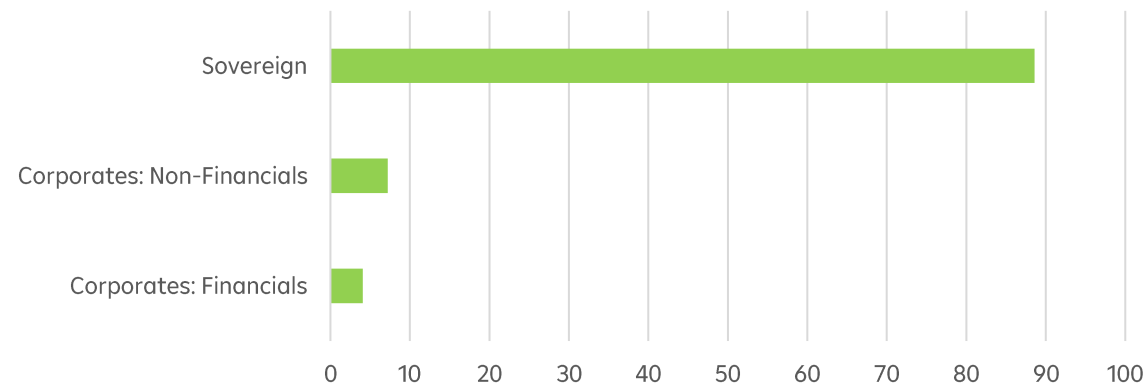
Ø duration (years, to maturity)	6.47
Ø coupon (% p.a.)	5.19
Ø residual term to maturity (years)	10.26
Ø yield (% p.a., to maturity)	8.56
Ø credit spread (to maturity)	188.15
Average rating*	bb

Vorremmo sottolineare che queste cifre sono indicative e non sono un indicatore affidabile per le prestazioni future.

## Ripartizione per rating\*



## Emittenti



## Esposizione valutaria

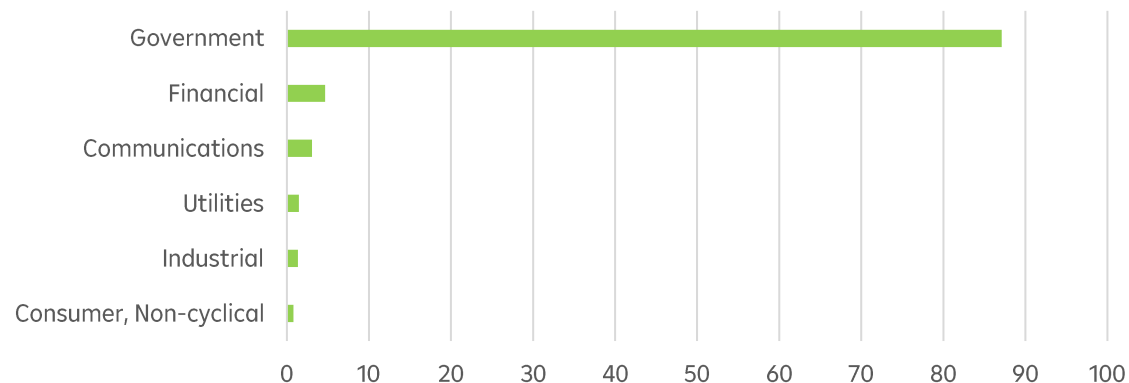


Fonte: Raiffeisen KAG, calcoli interni, 30 gennaio 2026

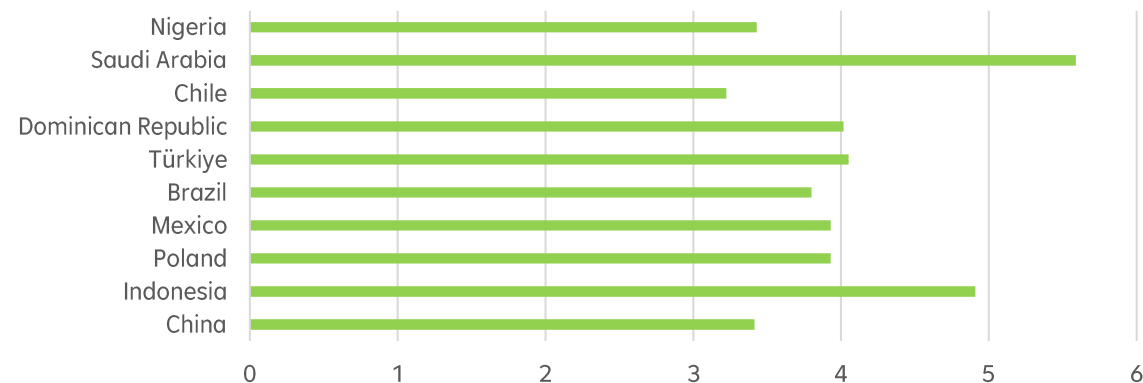
\*Il rating è calcolato secondo una logica proprietaria di Raiffeisen KAG. \*\*Ø yield (% p.a., to maturity) 7.01

Vorremmo sottolineare che tutte le analisi strutturali riguardano esclusivamente quei fondi del mercato dei capitali per i quali è possibile una revisione/analisi dei singoli titoli.

## Ripartizione per settori



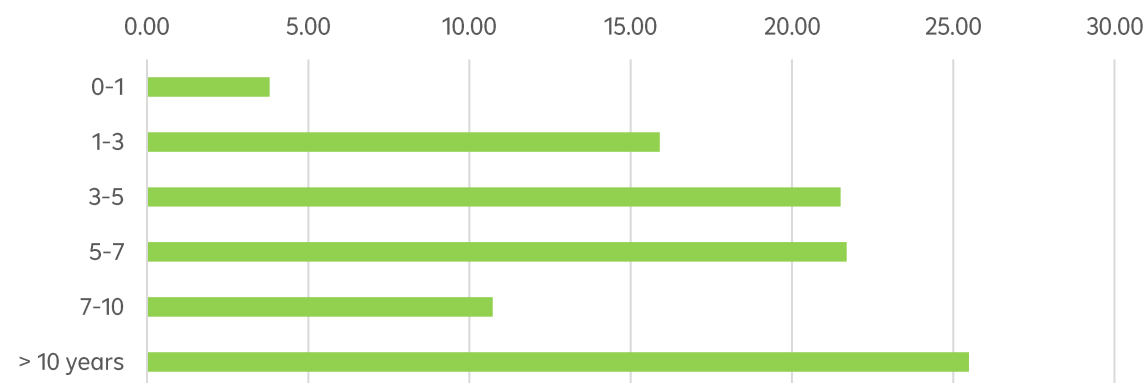
## Ripartizione per Paesi



## Posizioni Top 10 titoli obbligazionari

	Fund
REPUBLIC OF ARGENTINA ARGENT 4 1/8 07/09/35	1.56
REPUBLIC OF CHILE CHILE 5.33 01/05/54	1.40
REPUBLIC OF POLAND POLAND 5 1/8 09/18/34	1.30
CHINA GOVT INTL BOND CHINA 2 1/8 12/03/29	1.26
TURKCELL ILETISIM HIZMET TCELLT 7.65 01/24/32	1.16
SAUDI INTERNATIONAL BOND KSA 4 1/8 01/12/29	1.14
REPUBLIC OF NIGERIA NGERIA 10 3/8 12/09/34	1.06
REPUBLIC OF INDONESIA INDON 5 1/4 01/17/42	1.05
DEVELOPMENT BANK OF KAZA DBKAZ 5 1/2 04/15/27	1.02
DOMINICAN REPUBLIC DOMREP 4 7/8 09/23/32	1.01

## Struttura a scadenza



Fonte: Raiffeisen KAG, calcoli interni, 30 gennaio 2026

Vorremmo sottolineare che tutte le analisi strutturali riguardano esclusivamente quei fondi del mercato dei capitali per i quali è possibile una revisione/analisi dei singoli titoli.





## ➤ Raiffeisen Obbligazionario Emerging Markets Transformation ESG

- Società
- Performance e Analisi
- **Processo d'investimento**
- Sostenibilità in RCM
- Profilo di rischio e Disclaimer



# Perché investire nel Raiffeisen Obbligazionario EmergingMarkets Transformation ESG?

## **I titoli di Stato dei mercati emergenti dal punto di vista ESG**

- Titoli di Stato dei mercati emergenti ampiamente diversificati che incorporano criteri ESG
- Contesto economico favorevole e rendimenti interessanti

## **Know-how specialistico e anni di esperienza**

- Specialisti SRI con esperienza pluriennale in tutti i team di gestione dei fondi
- Investimenti in obbligazioni globali dei mercati emergenti dagli anni '90

## **Processo d'investimento**

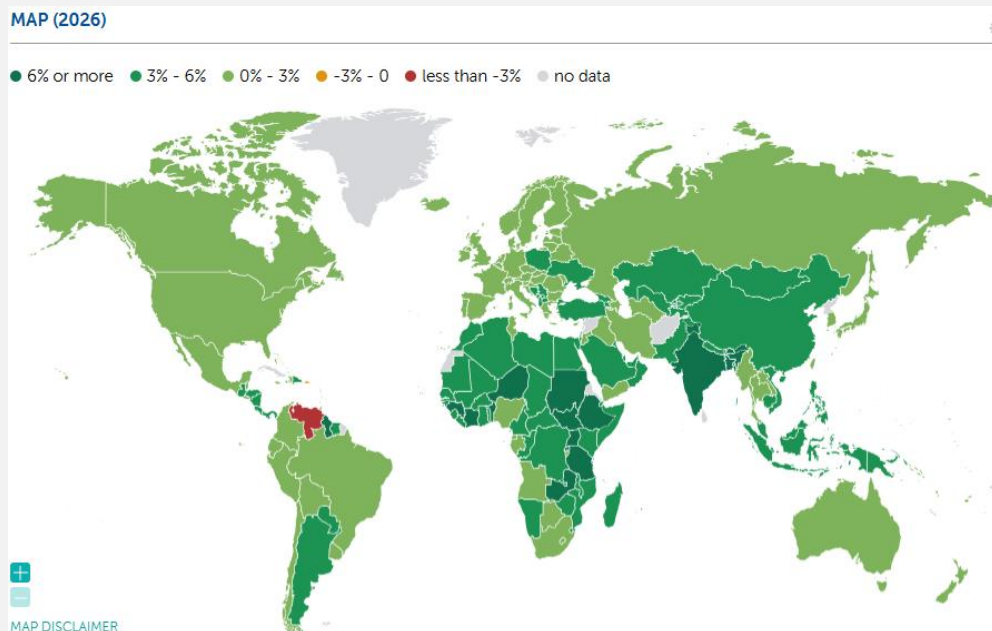
- Riconoscere e sostenere i paesi con un potenziale ESG a lungo termine e tendenze ESG positive
- Evitare i paesi con rischi ESG eccessivi fino alle insolvenze per motivi ESG
- Considerazione dei rischi ESG e dei potenziali ZUKUNFTS-THEMEN (temi futuri)
- Integrazione dell'indicatore Raiffeisen ESG Sovereign nell'allocazione Paese
- Considerazione della ricerca esterna e interna
- Combinazione di tendenze top-down a lungo termine e valutazione fondamentale bottom-up per paese



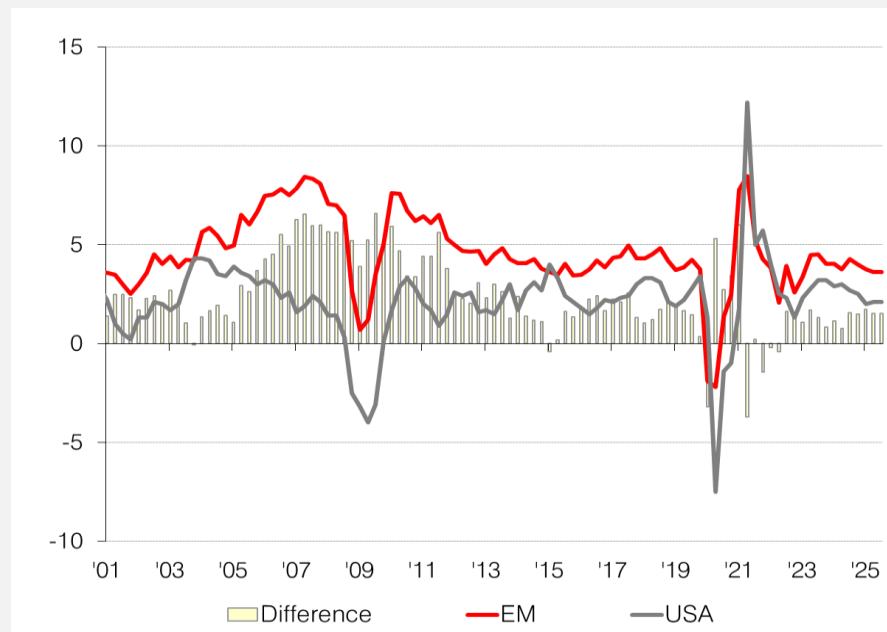
Picture: iStockphoto.com

## Differenziale di crescita sostenibile

La crescita globale sincronizzata è piuttosto insolita



I mercati emergenti rimangono il motore di crescita nel lungo termine



Fonte a sinistra: [https://www.imf.org/external/datamapper/NGDP\\_RPCH@WEO/OEMDC/ADVEC/WEOWORLD](https://www.imf.org/external/datamapper/NGDP_RPCH@WEO/OEMDC/ADVEC/WEOWORLD), settembre 2025

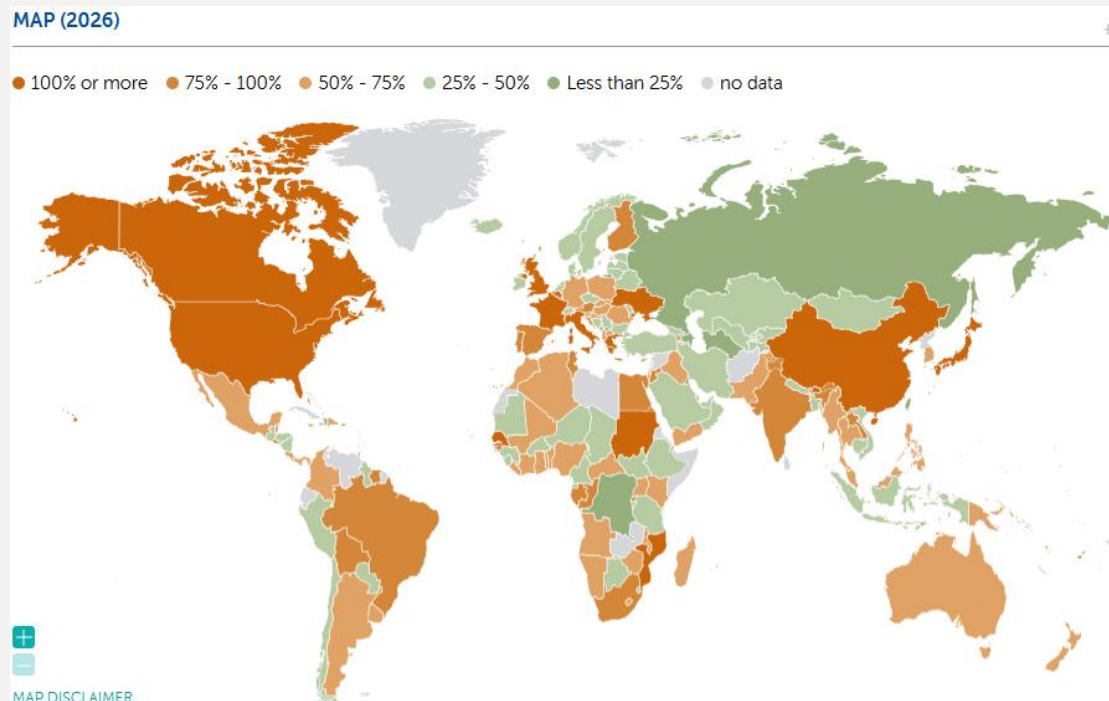
Fonte destra: Bloomberg Finance L.P., settembre 2025

© 2025 Raiffeisen Kapitalanlage-Gesellschaft m.b.H.; This document has been prepared for professional clients and may not be passed on to private clients.



# Debito globale

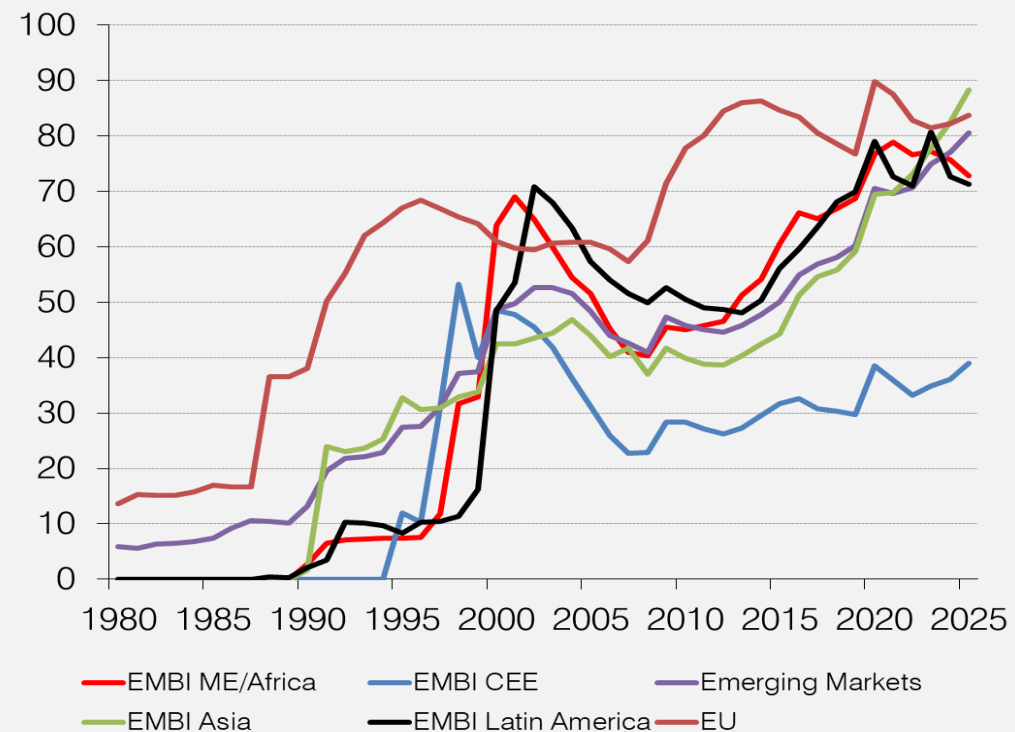
Bassi livelli di indebitamento (con eccezioni)



Fonte a sinistra: FMI, World Economic Outlook, settembre 2025

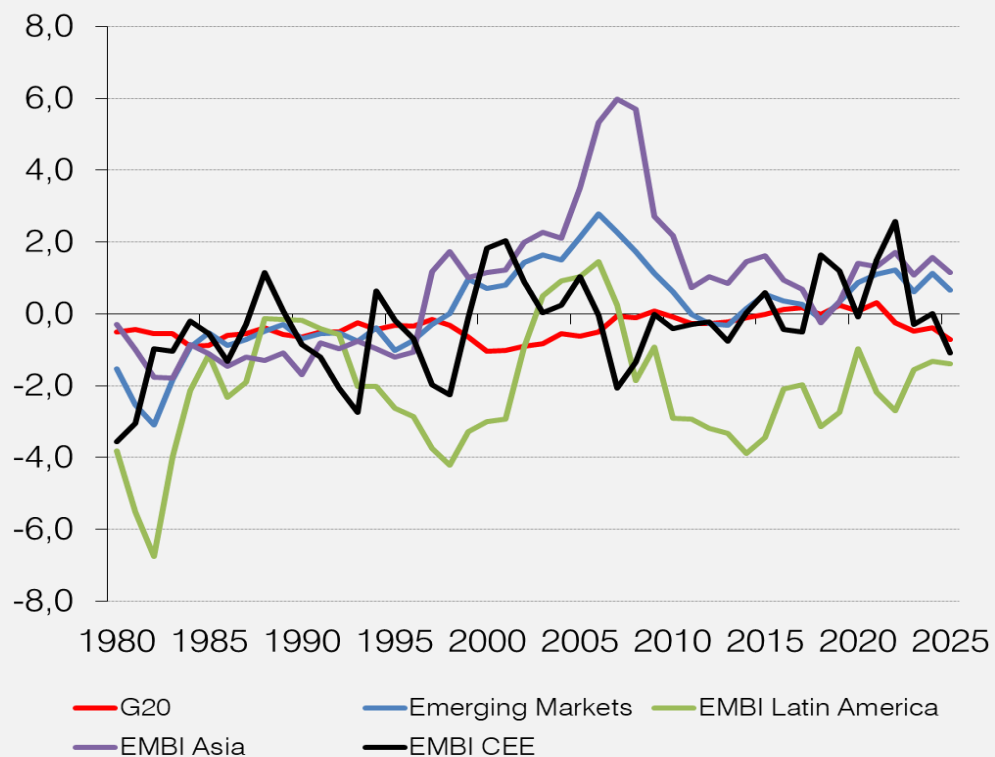
Fonte destra: FMI, paesi EMBI, ponderati per PIL nominale, 1990-2025, settembre 2025

... tuttavia, la dinamica negativa dovuta alla crisi

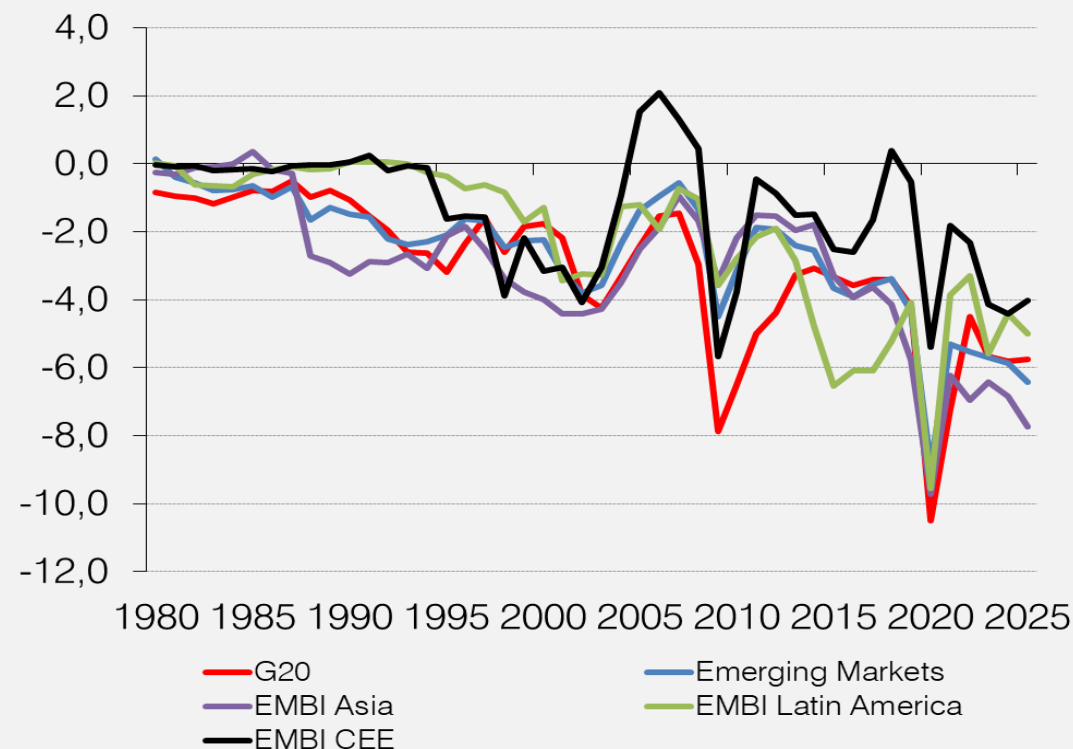


## Bilancio e saldi delle partite correnti

Saldi delle partite correnti in % del PIL



Disavanzi di bilancio in % del PIL

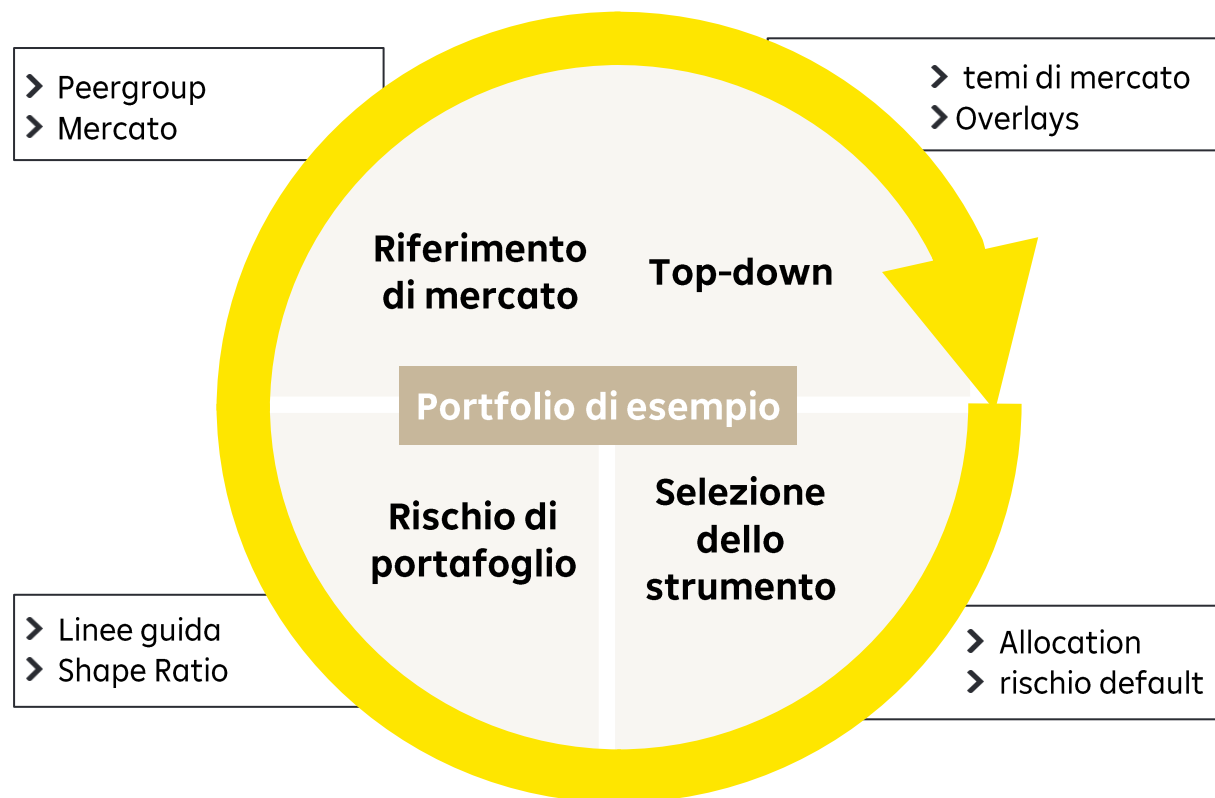


Fonte a sinistra: FMI, paesi EMBI, ponderati per PIL nominale, 1980-2025 (aspettative), settembre 2025

Fonte destra: FMI, paesi EMBI, ponderati per PIL nominale, 1980-2025 (aspettative), settembre 2025

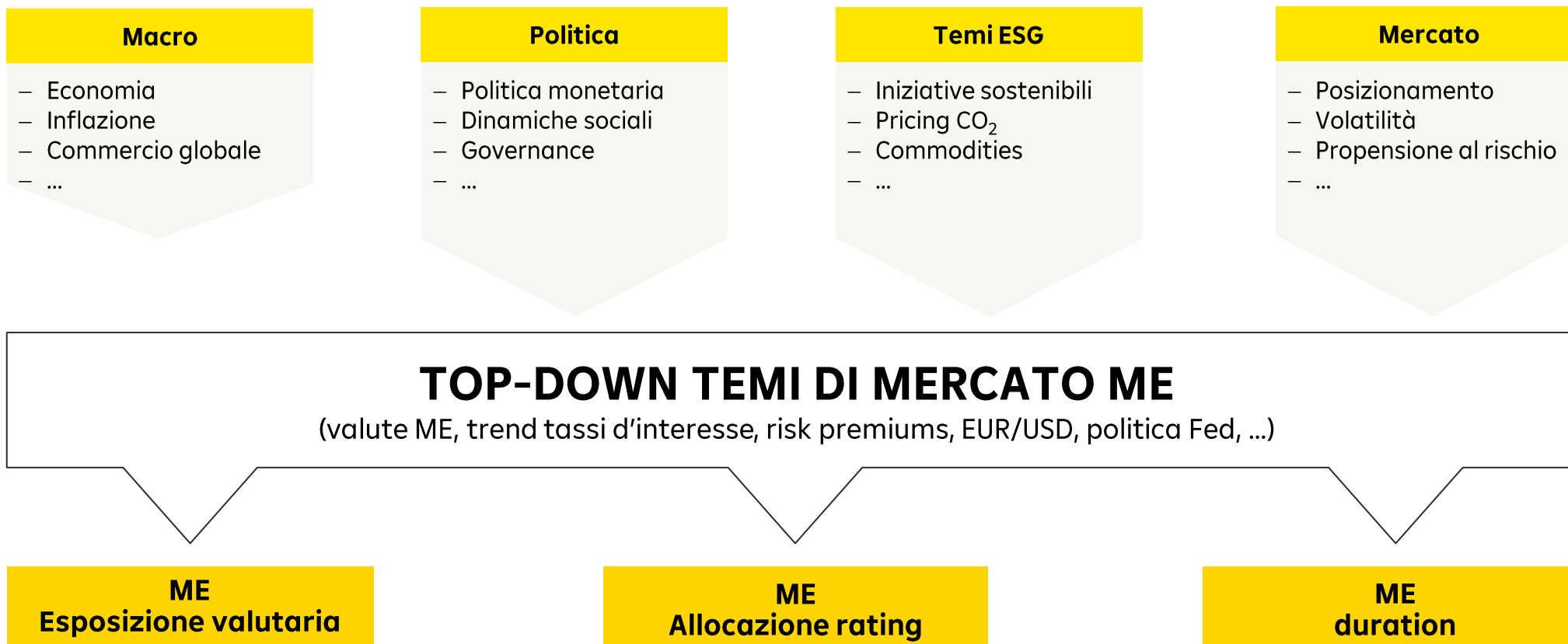
## Principi di gestione attiva nei Mercati Emergenti

- Implementation of Top-down opinions and global market topics with reference to sustainability criteria
- Evitare i Paesi ad alto rischio di default, con riferimento ai criteri di sostenibilità
- Rafforzamento delle posizioni valutarie e sui tassi d'interesse attraverso la selezione dei Paesi, con riferimento, tra l'altro, al Raiffeisen ESG Indicator
- Integrazione delle aspettative di rendimento assoluto
- Il rischio di portafoglio come parametro esplicito di gestione
- Il riferimento di mercato garantisce il mantenimento delle caratteristiche dell'asset class
- Obiettivo del management: sovraperformance corretta per la volatilità



## Top-down

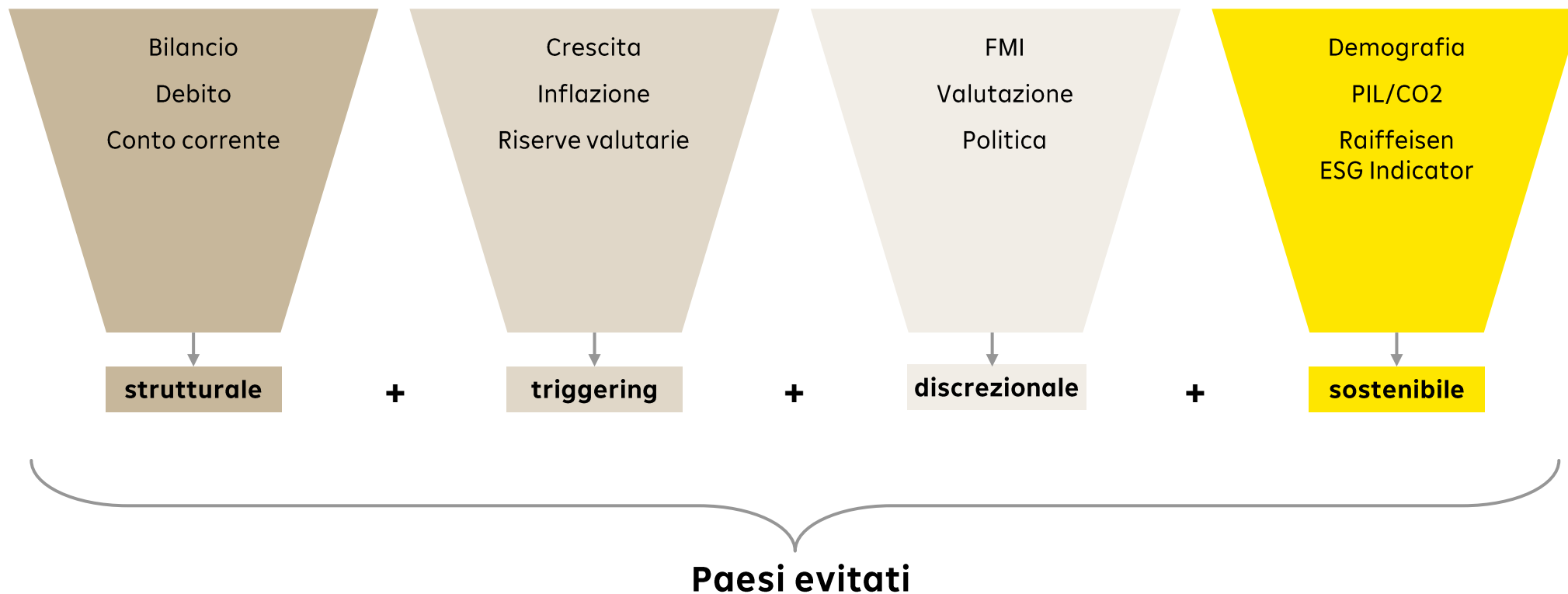
### Temi di mercato dominanti





## Selezione del paese – Rischi di insolvenza

Fattori considerati (screening semestrale):



Discussione almeno ogni sei mesi, possibilità di revisione delle opinioni in qualsiasi momento a causa di forti cambiamenti  
Fonte: FMI WEO Data, Banca Mondiale; MSCI; Periodo: anno in corso +/- 2 anni

## Raiffeisen ESG Sovereign Indicator

<b>E</b> Environment	<b>S</b> Social	<b>G</b> Governance
<div>  Biodiversità           </div> <div>  Cambiamento Climatico           </div> <div>  Risorse naturali           </div> <div>  Protezione ambientale           </div>	<div>  Bisogni di base           </div> <div>  Giustizia           </div> <div>  Capitale umano           </div> <div>  Soddisfazione           </div>	<div>  Istituzioni           </div> <div>  Politica           </div> <div>  Finanza           </div> <div>  Trasparenza           </div>
<ul style="list-style-type: none"> <li>&gt; Emissioni di carbonio</li> <li>&gt; Andamento demografico</li> <li>&gt; Esposizione alle polveri sottili</li> <li>&gt; Esposizione ai fertilizzanti</li> <li>&gt; Uso del carbone</li> <li>&gt; Energia rinnovabile</li> <li>&gt; Accordo di Parigi sul clima</li> <li>&gt; ...</li> </ul>	<ul style="list-style-type: none"> <li>&gt; Coefficiente di GINI<sup>1</sup></li> <li>&gt; Disoccupazione</li> <li>&gt; Aspettativa di vita</li> <li>&gt; Demografia</li> <li>&gt; Uguaglianza</li> <li>&gt; Felicità</li> <li>&gt; Educazione</li> <li>&gt; ...</li> </ul>	<ul style="list-style-type: none"> <li>&gt; Corruzione</li> <li>&gt; Stabilità politica</li> <li>&gt; Efficacia</li> <li>&gt; Facilità di fare affari</li> <li>&gt; Debito</li> <li>&gt; Stato della democrazia</li> <li>&gt; ...</li> </ul>

Fonte: Raiffeisen KAG 2022, presentazione schematica

<sup>1</sup> Il coefficiente di Gini è una misura statistica sviluppata per dimostrare l'inequità. Descrive l'allocazione del reddito ai diversi gruppi di popolazione e ha lo scopo di mostrare il livello di disuguaglianza in una società. In economia, il coefficiente di Gini serve come misura della distribuzione del reddito e della ricchezza nei singoli paesi e quindi aiuta a classificare i paesi e il loro stato di sviluppo.

## Trasformazione ESG nei mercati emergenti



- I paesi dei mercati emergenti rappresentano un'asset class molto eterogenea e richiedono un approccio d'investimento completo, globale e attivo.
- Negli ultimi anni, a causa della globalizzazione e delle catene di approvvigionamento, negli ultimi anni l'analisi dei mercati emergenti dal punto di vista della sostenibilità è diventata indispensabile per gli investitori.
- Tuttavia, le diverse fasi di sviluppo dei mercati emergenti rappresentano una sfida particolare per gli approcci d'investimento ESG.
- L'obiettivo centrale degli approcci ESG per i mercati emergenti deve essere quello di sostenere lo sviluppo sostenibile e il potenziale.
- Il concetto ESG proposto per il Raiffeisen Obb. EmergingMarkets Transformation ESG è quindi destinato in particolare a sostenere una trasformazione ESG a lungo termine.

## Trasformazione ESG

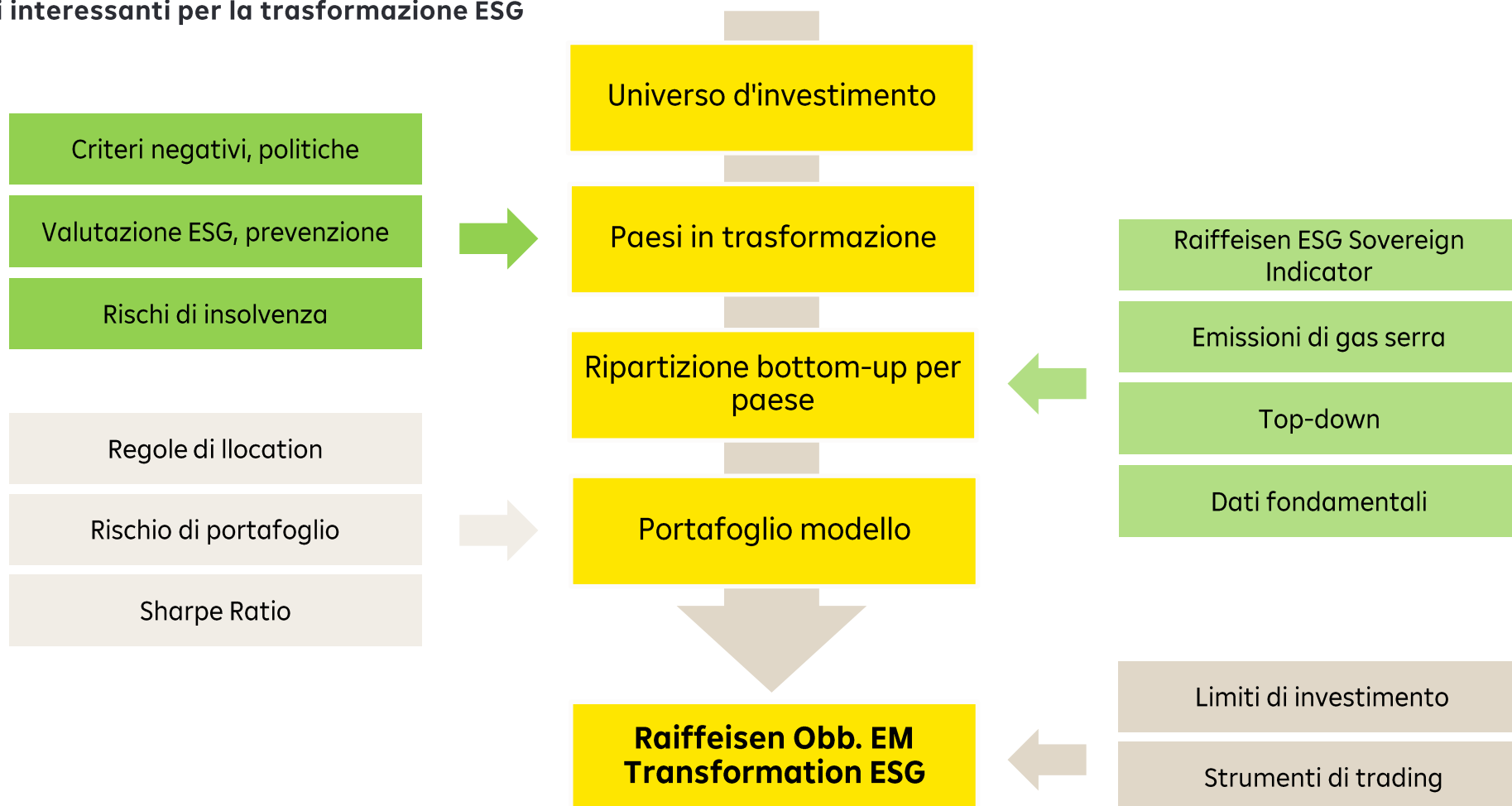
### **Obiettivi di un approccio d'investimento ESG nelle valute forti dei mercati emergenti**

- › Riconoscere i paesi con un potenziale ESG a lungo termine e tendenze ESG positive
- › Prevenzione dei paesi con rischi ESG troppo elevati fino a default per motivi ESG
- › Sostenere i paesi con tendenze e potenzialità ESG positive
- › Considerazione dei rischi ESG e potenziali ZUKUNFTS-THEMEN nelle decisioni di allocazione
- › Maggiore implementazione delle tematiche ESG qualitative e delle relative considerazioni nell'allocazione
- › Nella prima fase della valutazione ESG dei mercati emergenti, ci concentriamo in particolare sull'ambiente, in linea con l'UE, ma non trascuriamo l'aspetto sociale



## Allocazione del fondo

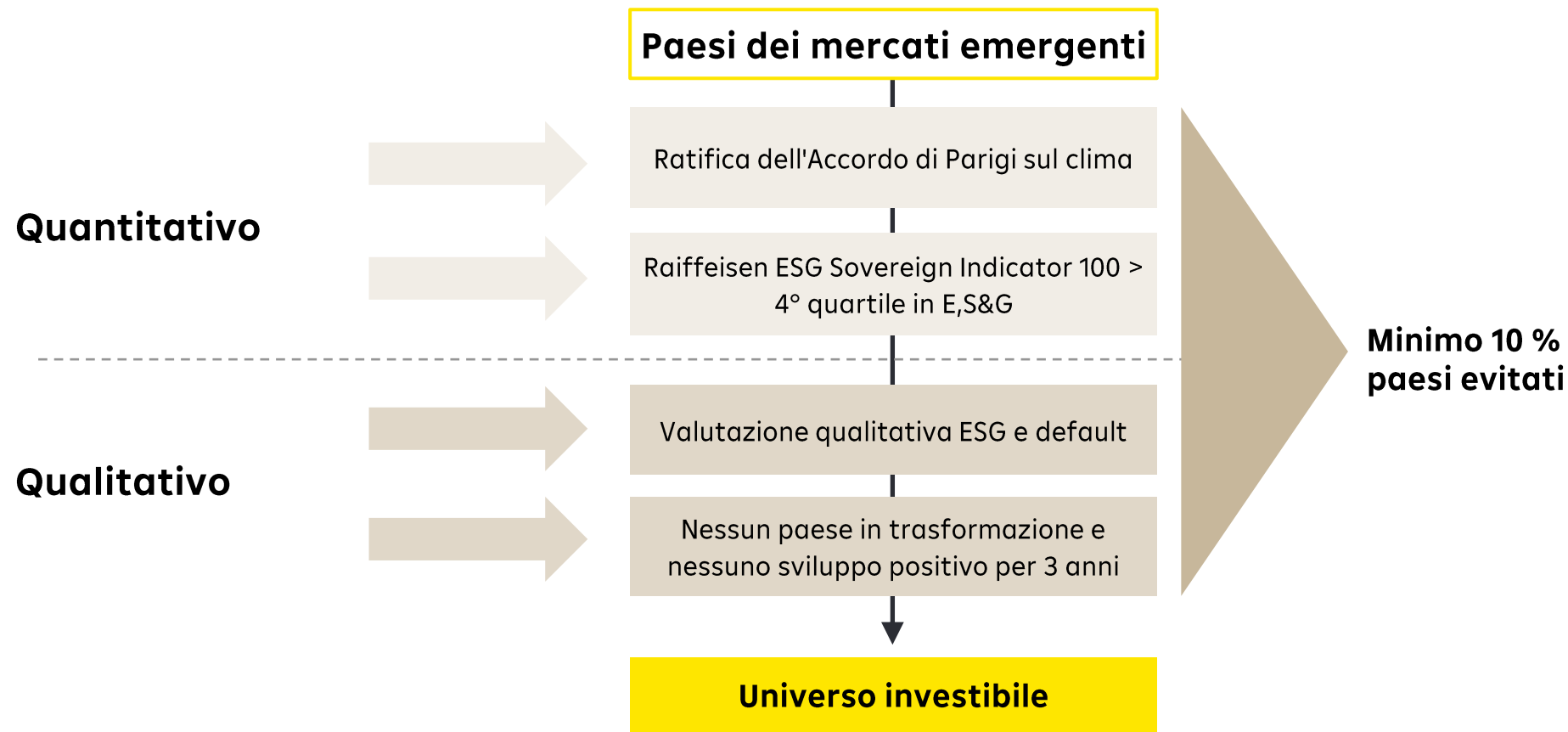
Selezione di paesi interessanti per la trasformazione ESG



Fonte: Raiffeisen KAG 2023, illustrazione schematica

## Allocazione del fondo

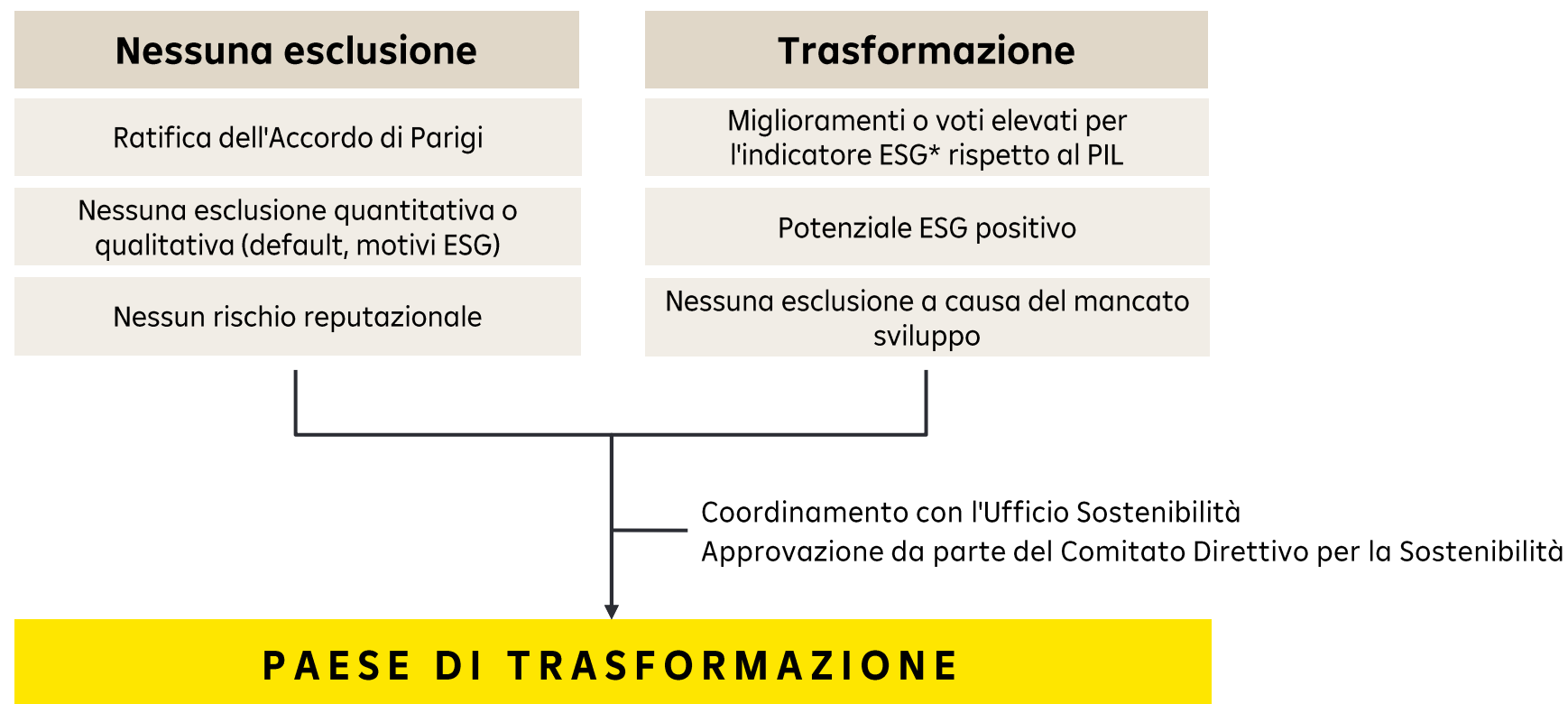
Qualitative selective ESG and default assessment: avoidance



Fonte: Raiffeisen KAG 2023, illustrazione schematica

# Allocazione del fondo

## Definizione dei paesi in trasformazione

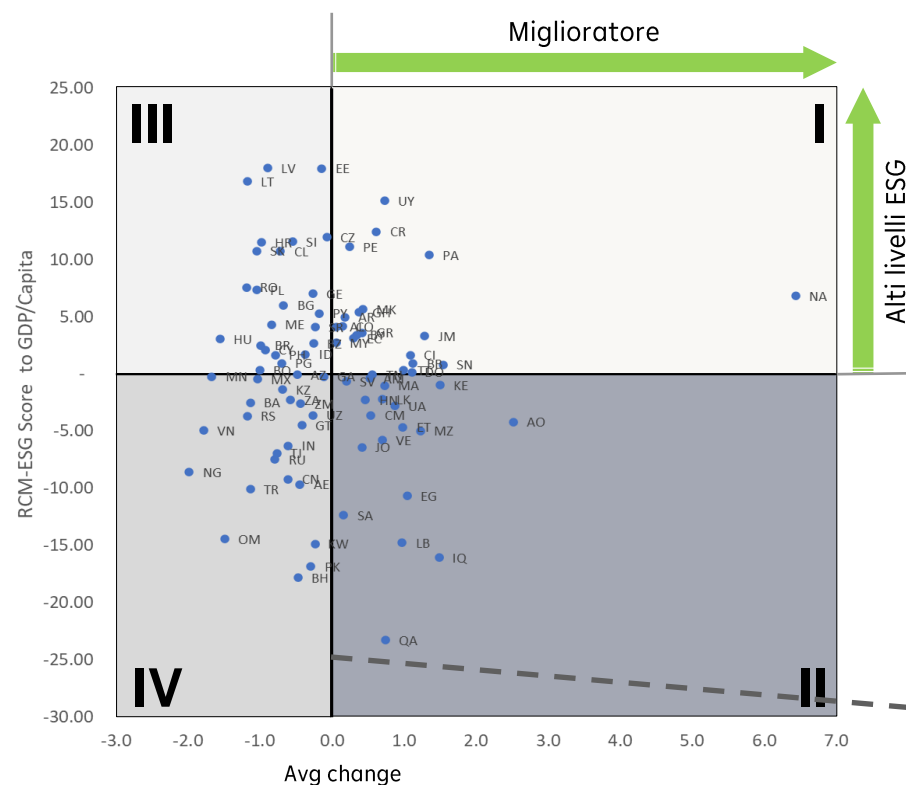


Fonte: Raiffeisen KAG 2023, Presentazione schematica

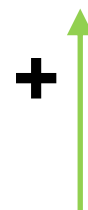
\*Raiffeisen ESG Sovereign Indicator

# Allocazione del fondo

## Valutazione quantitativa ESG: supporto e sfida



Divisione dei paesi in quadranti in baseRaiffeisen ESG sovereign indicator vs. PIL/procapite (asse y) con variazione della media (asse x):



### **Quadrante I - support & rewarding:**

Tende ad avere un peso maggiore\*

### **Quadrant II – support:**

Tende ad essere almeno un peso di mercato\*



### **Quadrante III – challenge:**

Tende ad avere il massimo peso di mercato\*\*

### **Quadrante IV – challenge & sanction**

Ponderazione ridotta

Evitare se 3 anni consecutivi  
nel quadrante IV

Fonte: FMI WEO Data, Banca Mondiale, Raiffeisen ESG Sovereign Indicator, calcoli propri. Anno di riferimento 2022

\*È possibile ridurre il peso o la vendita della posizione a causa di fondamentali, prezzi, ragioni politiche o sociali.

\*\* È possibile un peso maggiore o una vendita della posizione a causa di fondamentali, prezzi, ragioni politiche o sociali.



## Trasformazione ESG

Integrare i fattori ESG nel processo di investimento



Fonte: Raiffeisen KAG

## Il nostro processo d'investimento sostenibile definisce gli standard



### Processo d'investimento

- › I dati finanziari con i dati relativi alla sostenibilità sono integrati e analizzati in tutti i livelli del processo d'investimento



### Nessuno svantaggio sui rendimenti

- › Rispetto ai fondi non gestiti secondo criteri sostenibili, per i fondi sostenibili Raiffeisen non vi è alcun svantaggio in termini di rendimento
- › L'investimento responsabile può ridurre il rischio d'investimento



### Esperienza e know-how di lunga periodo

- › Specialisti SRI con esperienza pluriennale in tutti i team di gestione dei fondi
- › Gruppi di lavoro trasversali nella gestione dei fondi su temi chiave per il futuro



### Informazione

- › Pubblicazioni in corso su temi importanti per consulenti e clienti
- › Piattaforma informativa [investment-zukunft.at](https://investment-zukunft.at)



**Ambito di applicazione**  
Fondi comuni di investimento Raiffeisen ai sensi degli articoli 8 e 9 della SFDR

## LIVELLO 2

PROCESSO DI  
INVESTIMENTO E  
CRITERI

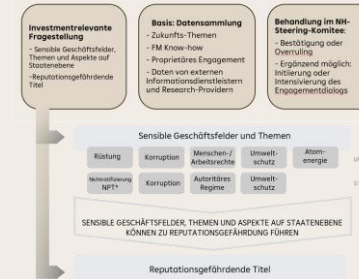
### Processo di investimento interno

Input interni chiave: Zukunfts-Themen  
(Argomenti di Trasformazione Futura),  
coinvolgimento, ecc.



### Politica ESG di Raiffeisen

Criteri supplementari, screening  
continuo



**Base per  
certificazioni  
specifiche per  
prodotto (etichetta  
FNG, UZ 49, Nummus  
Ethics, ecc.)**

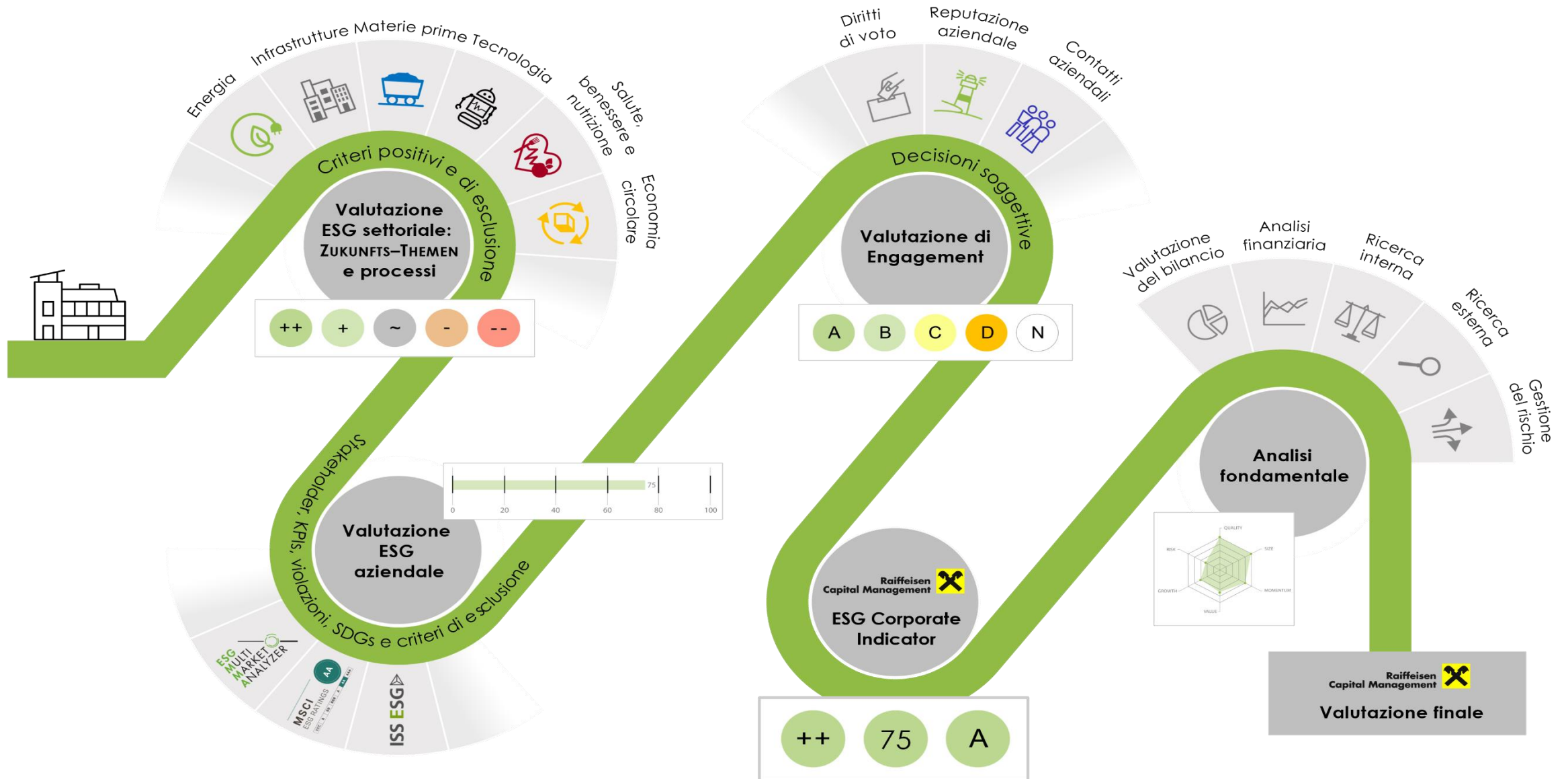
## LIVELLO 1

REQUISITO  
NORMATIVO

**Base:**  
Criteri di riferimento PAB  
(Paris-aligned Benchmark)\*

\*I criteri del PAB si applicano solo agli emittenti societari; Il resto del processo si applica anche agli emittenti sovrani

\*\*I criteri supplementari per le società descritte nella Politica ESG di Raiffeisen si applicano ai fondi comuni gestiti da Raiffeisen KAG che tengono conto dei criteri di sostenibilità o perseguiscano un obiettivo sostenibile (in conformità agli articoli 8 e 9 del Regolamento sulla Divulgazione / VO (UE) 2019/2088). Possono applicarsi eccezioni individuali che non rientrano nell'ambito della linea guida sui nomi dei fondi che utilizzano termini ESG o legati alla sostenibilità. Nel segmento dei fondi speciali, i criteri applicati si basano sulle linee guida sugli investimenti.





# Criteri negativi

Raiffeisen KAG ha un criterio minimo per evitare questioni problematiche nei rispettivi settori

## Impegno volontario ad evitare investimenti in fondi comuni di investimento:

- › Speculazione alimentare derivata
- › Armi controverse
- › Carbone (società minerarie e di produzione di energia, con diverse soglie di fatturato basso)





# Criteri negativi

Per le aziende

**Non verranno effettuati investimenti** in emittenti che violino questi criteri\*\*.

Se vengono identificate violazioni, la valutazione ESG dell'emittente interessato può essere soggetta a una **revisione approfondita. La società di gestione decide** quindi se mantenere la posizione nel fondo o venderla.

## Evitare

### Criteri di riferimento PAB

- › Aziende coinvolte in attività legate ad **armi controverse**
- › Aziende coinvolte nella **coltivazione e produzione di tabacco**
- › Aziende che violano i **Principi del Patto Globale delle Nazioni Unite (UNGC)**
- › Aziende che generano il **1% o più** dei loro ricavi dall'esplorazione, estrazione, estrazione, distribuzione o raffinazione di **carbone e lignite**
- › Aziende che generano il **10% o più** dei loro ricavi dall'esplorazione, estrazione, distribuzione o raffinazione del **petrolio greggio**
- › Aziende che generano il 50% o più dei loro ricavi dall'esplorazione, estrazione, produzione o distribuzione di **combustibili gassosi**
- › Aziende che generano il 50% o più dei loro ricavi dalla produzione di elettricità con un'intensità di emissione di gas serra superiore a **100 g CO<sub>2</sub>eq/kWh**

### Criteri ESG di Raiffeisen

- › Aziende le cui attività comportano violazioni molto gravi nei settori dei diritti del lavoro, dei diritti umani, della protezione ambientale o della corruzione
- › Aziende che generano il 5% o più dei loro ricavi dalla produzione di armamenti militari per scopi di combattimento
- › Aziende che generano il 4% o più dei loro ricavi dalla produzione o manutenzione di energia nucleare o che generano ricavi dall'uranio
- › Aziende che generano il 5% o più dei loro ricavi dalla produzione o manutenzione di fracking o sabbie bituminose

\*Per dettagli, consulta il prospetto; Per dettagli su eventuali quote di ricavo tollerate o soglie, si prega di consultare il profilo FNG di sostenibilità del Fondo;  
\*\*Vedi European Securities and Markets Authorities: 'Linee guida sui nomi dei fondi utilizzando termini ESG o relativi alla sostenibilità' datate 21 agosto 2024.

# Criteri negativi

per i paesi

Se vengono individuate violazioni, la valutazione ESG dell'emittente interessato può essere soggetta a una **revisione approfondita**. La **società di gestione decide** quindi se **mantenere** la posizione nel fondo o **venderla**.



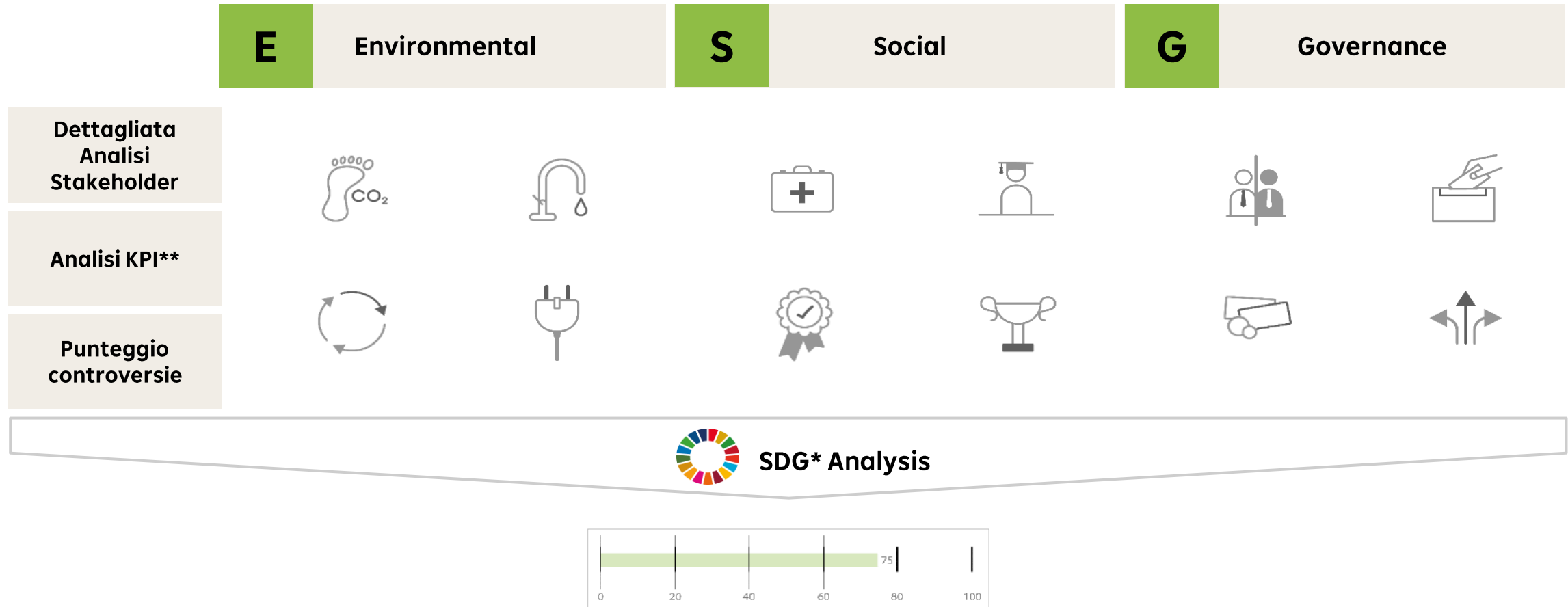
## Esclusione

Criteri ESG di Raiffeisen

- › Mancata ratifica dell'Accordo di Parigi sul clima
- › Mancata ratifica della Convenzione sulla diversità biologica
- › Paesi non firmatari del Trattato di non proliferazione nucleare
- › Paesi con standard particolarmente bassi in materia di democrazia e libertà civili
- › Paesi con standard particolarmente bassi in materia di corruzione

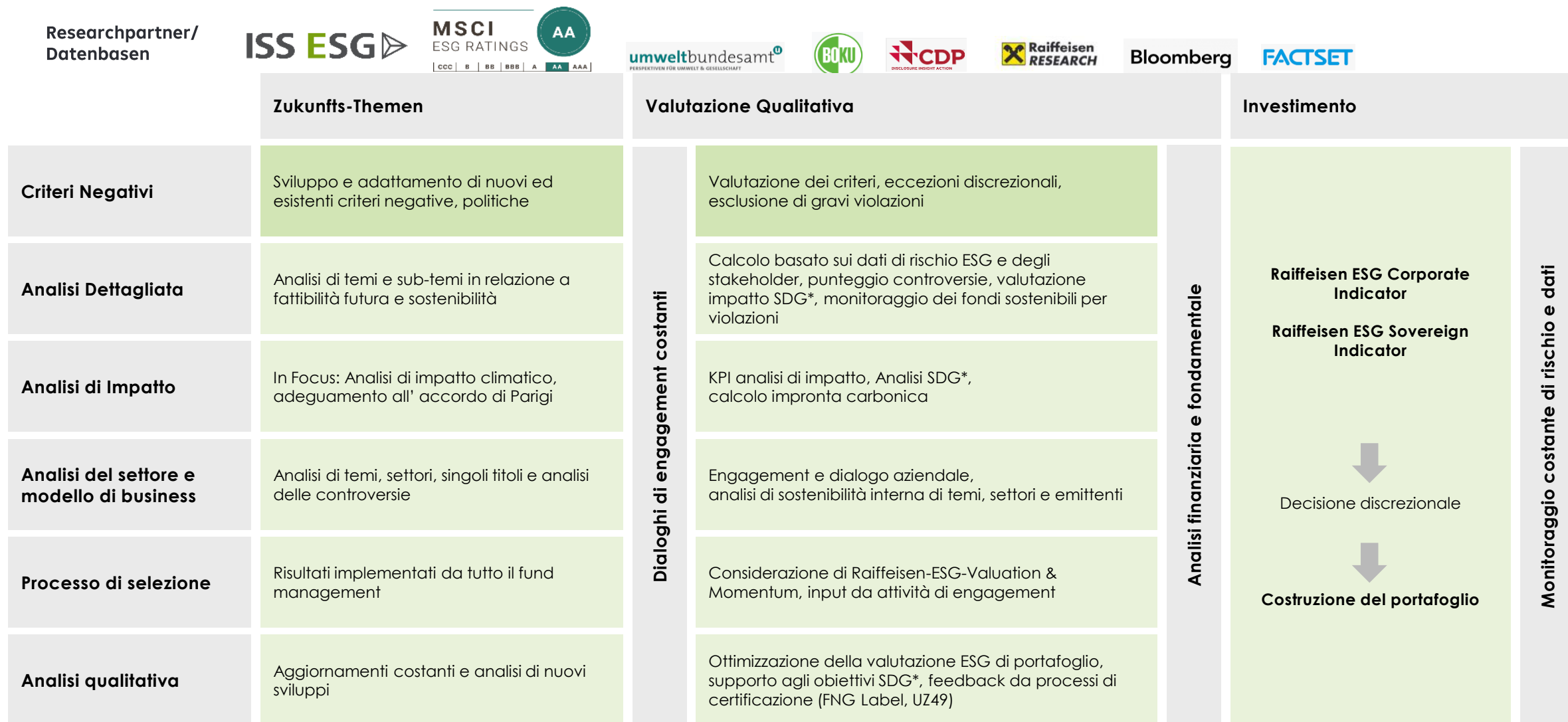
\* Per dettagli, consulta il prospetto; Per dettagli su eventuali quote di ricavi tollerate o soglie, si prega di consultare il profilo di sostenibilità FNG del fondo;

## Analisi Dettagliata - Sostenibilità



Fonte: Raiffeisen KAG, illustrazione schematica, \*SDG: Obiettivi di sviluppo sostenibile, \*\*KPI = Key Performance Indicator;





Fonte: Raiffeisen KAG; \*SDG: Obiettivi di Sviluppo Sostenibile; Oltre ai partner/banche dati raffigurati, vengono utilizzate anche altre informazioni pubbliche e dati provenienti da Third Bridge, dalla Banca Mondiale e dalla banca dati EDGAR, ecc.

## Analisi Dettagliata - Finanziaria

<b>Quant-Screening I</b>	Qualità del bilancio	Redditività	Leverage	Liquidità	Efficienza operativa	<b>Esclusione qualità del bilancio</b>
<b>Quant-Screening II</b>	Sviluppo della crescita	Sviluppo redditività	Debito	Cashflow	Stabilità delle vendite e dei profitti	<b>Financial Score</b>
<b>Sell- &amp; Buyside Research</b>	Riunioni aziendali	Visite sul posto	Conferenze	Riunioni di analisti specializzati	Broker Meetings	<b>Costruzione del Portafoglio</b>
<b>Inhouse Research</b>	Set-up del quant-screening	Meetings in Raiffeisen Research	Scambio di idee	Backtesting	Analisi tecnica	
<b>Fundamental Analysis</b>	Posizionamento di mercato	Barriere all'ingresso del mercato	Analisi concorrenza	Qualità modello di business	Pricing Power	
<b>Risiko-management</b>	Liquidità	Controllo ponderazione titolo individuale	Stop Loss	Sell Discipline	Selezione titoli ESG+FA*	

Source: Raiffeisen KAG, 2020; \*FA: Financial Analysis

# I risultati delle nostre analisi

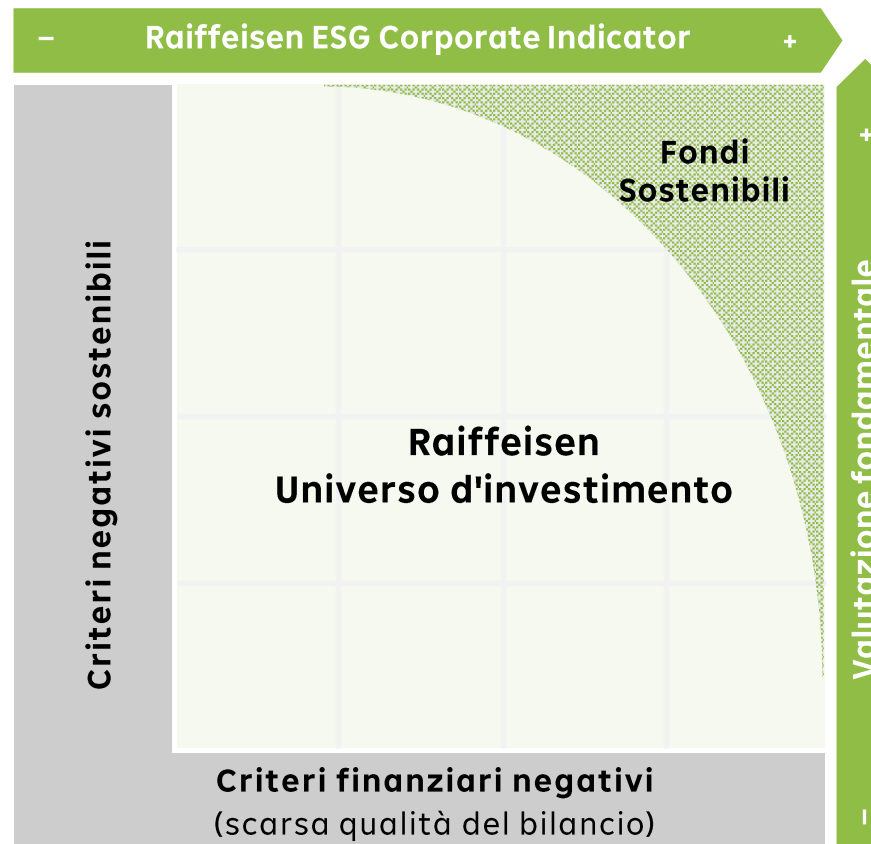
**Entrambe le dimensioni sono importanti!**

Sia la **sostenibilità** che la **valutazione finanziaria** di un'azienda sono fondamentali per gli investitori in sostenibilità e vengono valutate in parallelo.

Le aziende devono ottenere un **punteggio superiore alla media in entrambe le dimensioni** per essere selezionate!

Source: Raiffeisen KAG, 2024

© 2025 Raiffeisen Kapitalanlage-Gesellschaft m.b.H.



## ➤ Raiffeisen Obbligazionario EmergingMarkets Transformation ESG

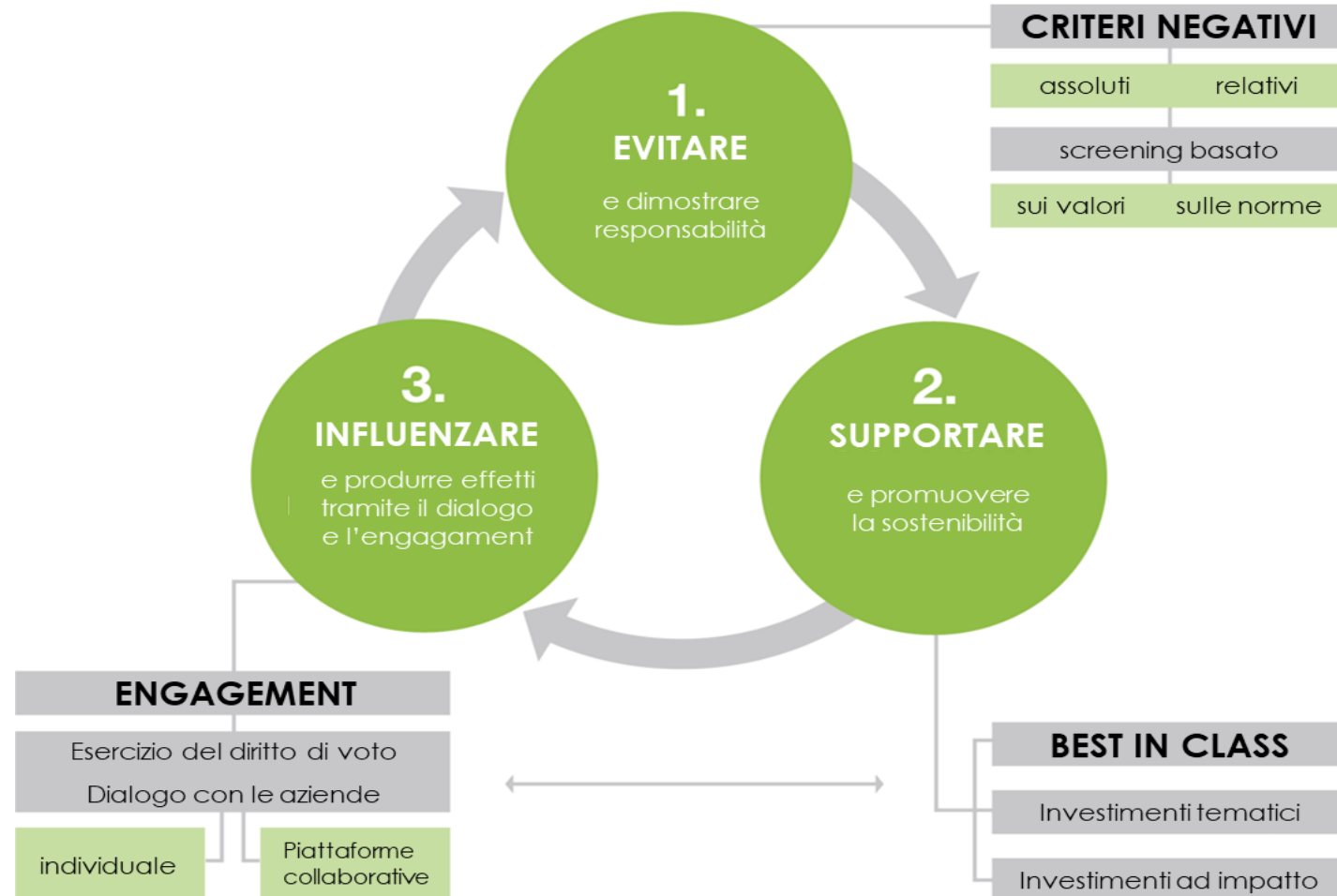
- Società
- Performance e Analisi
- Processo d'investimento
- **Sostenibilità in RCM**
- Profilo di rischio e Disclaimer





## Un concetto di sostenibilità integrativa, seguendo un approccio olistico

L'interazione di tutti e tre gli elementi - evitare, supportare, influenzare - se possibile, è un prerequisito per la gestione responsabile dei fondi sostenibili. Questo sviluppo può essere visto come un processo ciclico.





## ENGAGEMENT – Dialogo aziendale

### **Engagement significa:**

dialogo tra investitori attivi e aziende su temi legati alla sostenibilità. L'impegno si basa su strutture chiare, una "Politica di Engagement".

### **L'obiettivo è:**

convincere aziende ad avere un forte impegno verso un approccio di business più sostenibile che tenga conto dei fattori ESG, e generare valore aggiunto:

- per l'azienda e, di conseguenza, anche per gli investitori
- per l'ambiente e la società nel suo insieme.

### Metodi di Engagement

#### **Colloqui individuali con aziende**

- Visite sul posto, Conferenze, Roadshows...

#### **Engagement tematico**

- Vedi le pubblicazioni „INVESTIRE **SOSTENIBILE**”

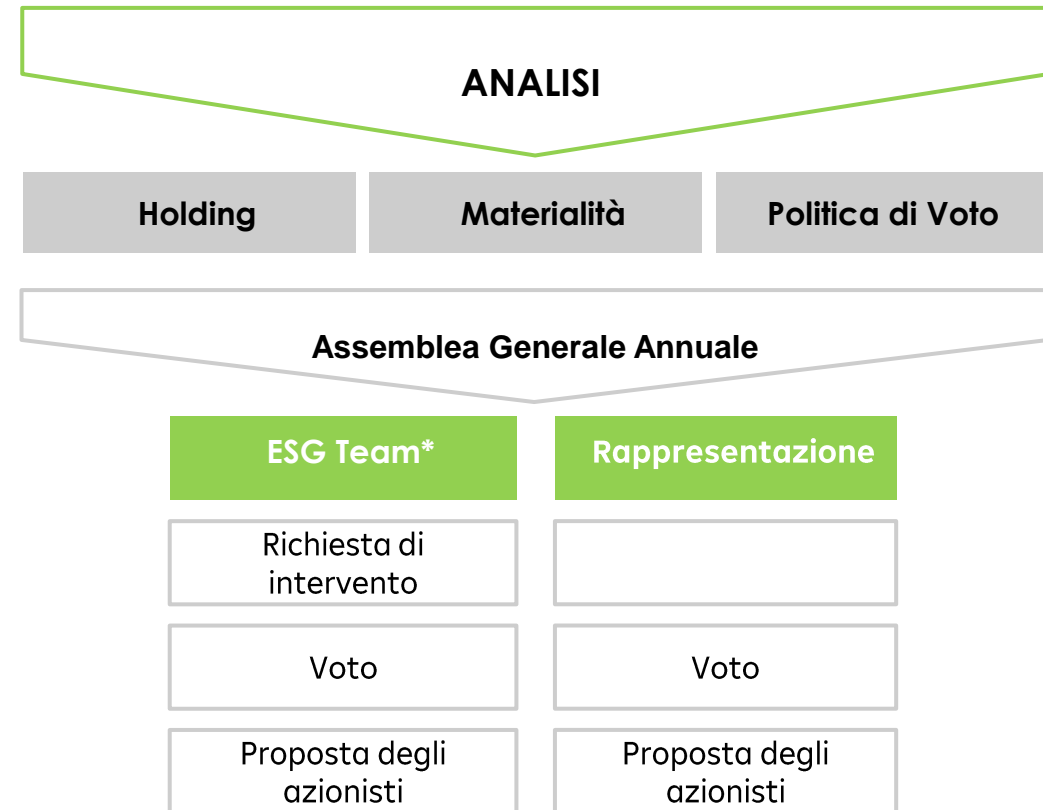
#### **Attività di impegno congiunto con altri investitori sostenibili**

- Tramite la piattaforma di Engagement PRI

## VOTO – Esercizio del diritto di voto

In qualità di investitori sostenibili, esercitiamo i diritti di voto delle nostre società partecipando alle assemblee annuali.

In tal modo, agiamo in conformità con la nostra politica di voto, che è orientata ai codici di governo societario locale.






# Influenzare le società e gli emittenti

Dialoghi aziendali e esercizio dei diritti di voto come strumenti importanti per influenzare e ottenere impatto

Dailoghi 2023 - Overview*		Totale	Aspetti Fondamentali	<div>E</div> Ambientale	<div>S</div> Sociale	<div>G</div> Governance
Dialogo diretto con l'azienda	Meeting svolti	522	522	413 ESG		
	Ricerche Tematiche	159	1	135	72	78
Dialogo aziendale collettivo		377	-	336	40	1
Totale		1,058	523	884	525	492
Voti 2023 – Overview						
Risultato dei Voti (tutte le questioni all'ordine del giorno)		Partecipanti	Accordo	Astenuto	Disaccordo	
Il diritto di voto esercitato da Raiffeisen KAG		516	6,314	491	62	

Fonte: Raiffeisen KAG; \*Nota: all'interno di un dialogo aziendale possono essere affrontate simultaneamente molteplici tematiche.

## Certificazioni

				<b>SFDR*</b>
Raiffeisen GreenBonds	✓	☆☆☆	✓	Art. 9
Raiffeisen Sostenibile Breve Termine	✓	☆☆☆	✓	Art. 8
Raiffeisen Obbligazionario Sostenibile	✓	☆☆☆	✓	Art. 8
Raiffeisen Diversificato Sostenibile		☆☆☆	✓	Art. 8
Raiffeisen Sostenibile Solidità	✓	☆☆☆	✓	Art. 8
Raiffeisen Bilanciato Sostenibile	✓	☆☆☆	✓	Art. 8
Raiffeisen Sostenibile Crescita	✓	☆☆☆	✓	Art. 8
Raiffeisen Azionario Sostenibile	✓	☆☆☆	✓	Art. 8
Raiffeisen Azionario Sostenibile Europeo	✓	☆☆☆	✓	Art. 8
Raiffeisen Sostenibile Momentum	✓	☆☆☆	✓	Art. 8
Raiffeisen Azionario Sostenibile Mercati Emergenti	✓	☆☆☆	✓	Art. 8
Raiffeisen PAXetBONUM Obbligazionario	✓	☆☆☆	✓	Art. 8
Raiffeisen PAXetBONUM Azionario	✓	☆☆☆	✓	Art. 8
Raiffeisen Azionario SmartEnergy ESG	✓	☆☆☆	✓	Art. 9
Raiffeisen Azionario Sostenibile US	✓	☆☆☆	✓	Art. 8
Raiffeisen Sostenibile Mercati Emergenti Valute Locali	✓	☆☆☆	✓	Art 8

## La gamma di prodotti Art. 8 e Art. 9 include tutte le asset classes

Fondi Obbligazionari		Fondi Multi Assets		Fondi Azionari	
Raiffeisen Sostenibile Breve Termine	●	Raiffeisen Sostenibile Diversificato	●	Raiffeisen Sostenibile Azionario	●
Raiffeisen-GreenBonds	●	Raiffeisen Sostenibile Solidità	●	Raiffeisen Sostenibile Azionario Europa	●
Raiffeisen Obbligazionario Sostenibile	●	Raiffeisen Bilanciato Sostenibile	●	Raiffeisen Sostenibile Momentum	●
Raiffeisen PAXetBONUM Obbligazionario	●	Raiffeisen Sostenibile Crescita	●	Raiffeisen Sostenibile Azionario ME	●
Raiffeisen Obb. Paesi Emergenti Val. Locale	●	Raiffeisen Sostenibile PIC + PAC	●	Raiffeisen SmartEnergy ESG Azionario	●
Raiffeisen Obb. Euro Corporates ESG	●	Raiffeisen Income ESG	●	Raiff. Salute&Benessere ESG Azionario	●
Raiffeisen Obb. EmergingMarkets Transformation ESG	●	Raiffeisen Income ESG II	●	Raiffeisen MegaTrends ESG Azionario	●
Raiffeisen Obb. Euro ESG	●			Raiffeisen HighTech ESG Azionario	●
Raiffeisen Obb. Globale ESG	●			Raiffeisen PAXetBONUM Azionario	●
Raiffeisen Euro Rendimento ESG	●			Raiffeisen Azionario Sostenibile USA	●
				Raiffeisen GlobalDividend ESG	●
				Raiffeisen Asia Opportunities-ESG	●
				Raiffeisen Az. New Infrastructure - ESG	●
				Raiffeisen Az. Europa Centrale-ESG	●

● Fondi sostenibili Art. 8

● Fondi sostenibili Art. 9

Fonte: Raiffeisen KAG, fondi ai sensi dell'articolo 8 / articolo 9 del regolamento sulla divulgazione delle finanze sostenibili (SFDR). Si prega di notare che alcuni fondi hanno notifiche speciali ("specifiche del fondo"), ad esempio per quanto riguarda l'aumento delle fluttuazioni dei prezzi, l'uso di derivati, strutture master-feeder o fund-of-fund). Questi possono essere trovati sulla scheda prodotto del rispettivo fondo all'[www.rcm.at/fundsoverview](http://www.rcm.at/fundsoverview).

© 2025 Raiffeisen Kapitalanlage-Gesellschaft m.b.H.



# Certificazioni, quality labels e i nostri impegni volontari

Mitglied der

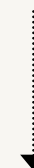


Raiffeisen KAG è membro fondatore del Raiffeisen Climate Protection Initiative (RKI), che è stato rinominato Raiffeisen Nachhaltigkeits-Initiative (RNI) nell'autunno 2017

Signatory of:



In qualità di firmatario, Raiffeisen Capital Management si impegna a rispettare i principi (ove coerente con le sue responsabilità fiduciarie).



18 dei nostri fondi sostenibili sono stati nuovamente premiati con il punteggio massimo di «3 stelle», facendo di Raiffeisen KAG il gestore patrimoniale con il maggior numero di prodotti «3 stelle» nel suo portafoglio.

## Le nostre ulteriori adesioni e iniziative



17 dei nostri  
Fondi di sostenibilità  
hanno ricevuto l'Ecolabel  
Austriaco.



Ökofinanz-21 è una rete di  
consulenti sostenibili ed è stata  
fondata nel 2003.



Dal 2009 Raiffeisen KAG è un  
membro attivo e di lunga data  
dell'FNG, il forum per la finanza  
sostenibile in lingua tedesca.



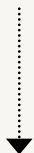
Il Forum per la Finanza  
Sostenibile (FFS) è  
un'organizzazione multi-  
stakeholder con l'obiettivo di  
promuovere gli investimenti  
sostenibili in Italia. Raiffeisen  
KAG è membro attivo dal 2016.

**Valido fino a Agosto 2026**



Nummus.info ha attribuito  
l'etichetta "Nummus Ethics  
Catholic Principles", per i  
fondi Raiffeisen Az.  
PAXetBONUM e Raiffeisen  
Obb. PAXetBONUM I fondi  
sono conformi alle linee  
guida di investimento della  
Conferenza episcopale  
italiana (CEI)

## Le nostre ulteriori adesioni e iniziative



L'obiettivo della Climate Action 100+ initiative è quello di sostenere le aziende responsabili della maggior parte delle emissioni di gas serra adottando misure necessarie per fermare il cambiamento climatico.



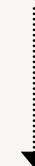
Siamo orgogliosi di essere membri del FAIRR Initiative's investor network, contribuire a costruire un sistema alimentare più sostenibile aumentando la consapevolezza dei rischi materiali e delle opportunità presenti nelle catene di approvvigionamento globali delle proteine.



In qualità di gruppo internazionale di asset manager, la Net Zero Asset Managers initiative (NZAM) è partner della campagna Race to Zero e in quanto tale si è impegnata a sostenere l'obiettivo di zero emissioni nette di gas serra entro il 2050. Raiffeisen KAG è entrata a far parte di NZAM nel dicembre 2022.



Raiffeisen KAG 2023 ha aderito alla Finance for Biodiversity Pledge ed da allora è diventato membro della Finance for Biodiversity Foundation.



Nature Action 100 è un'iniziativa globale di coinvolgimento degli investitori con l'obiettivo di promuovere una maggiore ambizione aziendale e un'azione per ridurre la perdita di natura e biodiversità.

## Premi



Kurier premia le società più sostenibili in Austria con l'etichetta **«Engagement Sostenibile 2025»**.

Lo studio „Engagement Sostenibile 2023“ è stato condotto dal IMWF Istituto per il Management e la Ricerca Economica. Sono stati analizzati dati su più di 2,000 aziende in Austria attraverso social media, blog, forum, notiziari, canali specializzati, e molto altro.

**valido fino a 10/2025**



Agosto 2025, la società di rating tedesca Scope ha confermato a Raiffeisen Capital Management il rating "AAA" per la terza volta consecutiva. Viene assegnato solo per l'eccellente qualità e competenza nella gestione di strategie di fondi sostenibili\*).

**valido fino a 02/2025**



Raiffeisen KAG è stata premiata dal consulente londinese per gli investimenti sostenibili **MainStreet Partners** con il premio "2025 ESG Champions" nella categoria **"Best ESG Boutique/Specialist"**.

## Premi



Raiffeisen KAG è stata premiata "**Miglior Asset Manager ESG Universal Provider, Austria**" da Scope a livello aziendale. In aggiunta, la società è stata nominate per il premio nella categoria "Miglior Asset Manager ESG Specialised Provider, Switzerland" e per il Raiffeisen Europeo HighYield come "Miglior fondo Obbligazionario Corp. High Yield, Austria".

Il fattore decisivo per designare il vincitore del premio Scope per "Miglior Asset Manager ESG Universal Provider, Austria" è stato il livello di esperienza della società in ambito di sostenibilità.

I seguenti fondi portano l'etichetta "Nummus Ethics Catholics Principles" della società di consulenza Nummus.info, che analizza i fondi da una prospettiva eticamente sostenibile. Pertanto, i fondi sono conformi alle linee guida di investimento della Conferenza episcopale italiana (CEI, Conferenza Episcopale Italiana).

Raiffeisen Azionario PAXetBONUM, Raiffeisen Obbligazionario PAXetBONUM, Raiffeisen Azionario HighTech-ESG, Raiffeisen Obbligazionario Sostenibile, Raiffeisen Azionario Europa Centrale-ESG, Raiffeisen Obbligazionario Euro-ESG, Raiffeisen Obbligazionario Globale-ESG, Raiffeisen Azionario New Infrastructure-ESG, Raiffeisen Obbligazionario Sostenibile Mercati Emergenti Valute Locali, Raiffeisen Sostenibile Diversificato, Raiffeisen Sostenibile Breve Termine, Raiffeisen Sostenibile PIC + PAC, Raiffeisen Azionario Sostenibile Mercati Emergenti, Raiffeisen-GreenBonds, Raiffeisen Sostenibile Solidità, Raiffeisen Sostenibile Momentum, Raiffeisen Azionario SmartEnergy ESG, Raiffeisen 314 – Euro Inflation Linked ESG

**Valido fino a  
Agosto 2025**



Raiffeisen Capital Management ha vinto il premio nella categoria **Fondi Esteri** come **Miglior Gestore ESG** nell'ambito dell'edizione del 26° Premio Alto Rendimento de Il Sole 24 ORE.

**Valido fino a  
25 marzo 2025**



## ➤ Raiffeisen EmergingMarkets ESG Transformation Bonds

- Società
- Performance e Analisi
- Processo d'investimento
- Sostenibilità in RCM
- **Profilo di rischio e Disclaimer**





## Profilo di rischio

I seguenti rischi si applicano in particolare **per Raiffeisen Obb. EmergingMarkets Transformation ESG:**

**Gli investimenti in fondi sono soggetti al rischio di fluttuazioni dei corsi e di perdite in conto capitale.**

Il fondo è gestito attivamente con riferimento a un benchmark. Tale riferimento a un indice di riferimento non limita il campo d'azione della direzione del fondo. Avviso per gli investitori le cui valute nazionali differiscono dalla valuta del fondo (EUR): Desideriamo sottolineare che il rendimento può aumentare o diminuire a causa delle fluttuazioni valutarie.

Le versioni in lingua tedesca dei prospetti pubblicati e le informazioni per gli investitori ai sensi del § 21 della legge austriaca sui gestori di fondi di investimento alternativi (Alternative Investmentfonds Manager-Gesetz, AIFMG), nonché i documenti contenenti le informazioni chiave per i fondi di Raiffeisen Kapitalanlage-Gesellschaft m.b.H., possono essere scaricati dalla sezione "Prezzi e documenti" del sito web [www.rcm.at](http://www.rcm.at) (per alcuni fondi, i documenti contenenti le informazioni chiave possono essere disponibili anche in inglese). In alternativa, se le unità sono distribuite al di fuori dell'Austria, questi documenti possono anche essere scaricati dalla sezione "Prezzi e documenti" del sito web [www.rcminternational.com](http://www.rcminternational.com) in inglese o nella lingua del proprio paese. Una sintesi dei diritti degli investitori in tedesco e in inglese è disponibile al seguente link:

<https://www.rcm.at/corporategovernance>. Si prega di notare che Raiffeisen Kapitalanlage-Gesellschaft m.b.H. ha il diritto di annullare gli accordi presi per la distribuzione dei certificati di quote del fondo in altri Stati membri diversi dal paese di domicilio del fondo.

- Rischio di mercato
- Rischio di fluttuazione dei tassi d'interesse
- Rischio di rendimenti bassi o negativi
- Rischio di credito o rischio emittente
- Adempimento o rischio di controparte
- Rischio di liquidità
- Rischio di cambio o di cambio
- Rischio di custodia
- Rischio di performance
- Rischio di inflazione
- Rischio di capitale
- Rischio di modifica di altre condizioni quadro (disposizioni fiscali)
- Rischio di valutazione
- Rischio paese o di trasferimento
- Rischio di sospensione del rimborso
- Rischio operativo
- Rischio in caso di strumenti derivati
- Rischio di prestito titoli
- Rischio per le attività depositate in garanzia (rischio di garanzia)
- Rischi associati alle obbligazioni subordinate

**Redatto da**

**Raiffeisen Kapitalanlage GmbH | Central Processes**

Mooslackengasse 12 | 1190 Vienna

t | +43 1 711 70-0

f | +43 1 711 70-761092

w | [www.rcm.at](http://www.rcm.at) oder

w | [www.rcm-international.com](http://www.rcm-international.com)

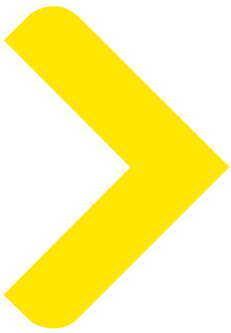
**Raiffeisen Capital Management**

**è il marchio di**

Raiffeisen Kapitalanlage GmbH

Raiffeisen Immobilien Kapitalanlage GmbH

# Disclaimer I



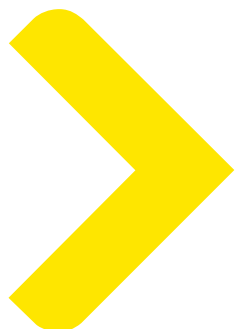
Il presente documento è stato redatto e realizzato da Raiffeisen Kapitalanlage-Gesellschaft m.b.H., Vienna, Austria ("Raiffeisen Capital Management" ovvero "Raiffeisen KAG"). Le informazioni in esso riportate, nonostante la cura posta nelle ricerche, sono destinate esclusivamente a scopi di informazione senza alcun impegno. Esse si basano sullo stato della conoscenza delle persone incaricate della stesura al momento della loro elaborazione e possono essere in qualsiasi momento e senza ulteriore preavviso modificate da Raiffeisen KAG. È esclusa qualsiasi responsabilità di Raiffeisen KAG in relazione al presente documento ed alla presentazione verbale basata sullo stesso, in particolar modo per quanto riguarda l'attualità, la veridicità o la completezza delle informazioni messe a disposizione ovvero delle fonti, nonché per quanto riguarda l'avverarsi delle previsioni in esso espresse. Allo stesso modo, eventuali previsioni ovvero simulazioni riportate sulla base di andamenti registrati in passato non costituiscono un indicatore affidabile per gli andamenti futuri. Si ricorda inoltre che, nel caso di prodotti espressi in valute straniere, il rendimento può aumentare o diminuire anche in seguito alle oscillazioni del cambio.

Il contenuto del presente documento non rappresenta un'offerta, né una proposta di acquisto o di vendita, né un'analisi degli investimenti. In particolare, esso non può sostituire la consulenza di investimento personalizzata né qualsiasi altro tipo di consulenza. Nel caso lei sia interessato ad un prodotto specifico, unitamente al suo consulente, anche noi saremmo lieti di fornirle per questo prodotto, prima di qualsiasi sottoscrizione, il prospetto completo o le informazioni per l'investitore previste in base alla sezione 21 della legge austriaca sui fondi d'investimento (AIFMG). Investimenti concreti non dovrebbero venir effettuati prima di un incontro con il suo consulente e senza una discussione e analisi del prospetto completo o delle informazioni per l'investitore previste in base alla sezione 21 della legge austriaca sui fondi d'investimento (AIFMG). Si ricorda espressamente che le operazioni di investimento in titoli possono essere accompagnate da rischi elevati e che il loro trattamento fiscale dipende dalla situazione personale dell'investitore, oltre ad essere soggetto a modificazioni future.

Raiffeisen KAG - o, per i fondi immobiliari, Raiffeisen Immobilien Kapitalanlage GmbH - calcola la performance sulla base del prezzo del fondo d'investimento pubblicato, utilizzando la metodologia OeKB. Nel calcolo del rendimento non sono presi in considerazione costi individuali, come ad esempio oneri di transazione, commissione di vendita (0% massimo), commissione di rimborso (0% massimo), tasse di deposito a carico dell'investitore nonché imposte. Tali costi ridurrebbero la performance se fossero inclusi. Per la commissione di sottoscrizione massima o l'eventuale commissione di rimborso si rimanda alle informazioni chiave per la clientela (KID) o al prospetto semplificato (per i fondi immobiliari). Raiffeisen KAG calcola la performance del portafoglio con il metodo del rendimento ponderato nel tempo ("time-weighted return", TWR) o del rendimento ponderato in denaro ("money-weighted return", MWR) [si prega di fare riferimento ai dettagli specifici nella relativa sezione della presentazione] sulla base delle più recenti quotazioni di borsa, dei tassi di cambio e dei prezzi di mercato, nonché dei sistemi informativi sui titoli. I risultati ottenuti in passato non consentono di trarre conclusioni sulla performance futura di un fondo d'investimento o di un portafoglio. La performance viene indicata in percentuale (spese escluse), tenendo conto del reinvestimento dei dividendi.

I prospetti informativi pubblicati e le informazioni per gli investitori ai sensi dell'art. 21 della Legge austriaca sui gestori di fondi d'investimento alternativi (Alternative Investmentfonds Manager-Gesetz, AIFMG), nonché i documenti contenenti le informazioni per il Cliente ovvero a partire dal 01/01/2023 il "Documento contenente le informazioni chiave" dei fondi di Raiffeisen Kapitalanlage-Gesellschaft m.b.H. sono a disposizione sul sito [www.rcm.at](http://www.rcm.at) alla voce "Kurse und Dokumente" in lingua tedesca (nel caso di alcuni fondi le informazioni per il Cliente/il Documento contenente le informazioni chiave sono inoltre disponibili in lingua inglese); in caso di distribuzione di quote all'estero, gli stessi documenti sono a disposizione in lingua inglese (eventualmente in tedesco) o nella relativa lingua nazionale sul sito [www.rcm-international.com](http://www.rcm-international.com) alla voce „Kurse und Dokumente". Un riepilogo dei diritti dell'investitore è consultabile in lingua inglese e tedesca al seguente link: <https://www.rcm.at/corporategovernance>. Preghiamo di tenere presente che Raiffeisen Kapitalanlage-Gesellschaft m.b.H. può revocare i provvedimenti per la distribuzione dei certificati di partecipazione al di fuori del Paese domiciliatario Austria.

La riproduzione di informazioni o di dati ed in particolare l'utilizzazione di testi, parti di testi o di immagini contenuti nel presente documento è ammessa soltanto previo consenso di Raiffeisen KAG



Questa presentazione è stata elaborata da Raiffeisen Kapitalanlage-Gesellschaft m.b.H, succursale italiana, con sede in Via Gaspare Gozzi 1, 20129 Milano ("Raiffeisen KAG").

Il contenuto della presentazione - ivi inclusi commenti e analisi sui mercati, ovvero informazioni su asset allocation tattica (anche su portafogli multimanagers composti da fondi gestiti dalla Raiffeisen Kapitalanlage G.m.b.H. e da OICR terzi autorizzati in Italia) eventualmente riportati nella stessa - ha finalità meramente informative e non costituisce, o deve essere interpretato come, un'offerta o un invito all'acquisto di strumenti finanziari, una consulenza in materia di investimenti o altra forma di raccomandazione circa l'adeguatezza degli strumenti finanziari in esso descritti alle specifiche esigenze degli investitori. Si evidenzia in ogni caso che i rendimenti passati non sono indicativi di quelli futuri.

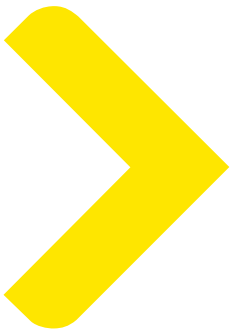
Sebbene la presentazione sia stata predisposta con la massima cura e attenzione, la Raiffeisen KAG non offre alcuna garanzia in merito al suo contenuto e declina ogni responsabilità per le eventuali perdite che dovessero derivare dall'utilizzo, anche parziale, delle informazioni in essa riportate. Si raccomanda in ogni caso di richiedere una

consulenza professionale specifica, anche di natura fiscale e legale, per valutare l'adeguatezza degli strumenti finanziari alla situazione personale e patrimoniale dell'investitore.

Prima di effettuare un investimento nei fondi gestiti dalla Raiffeisen Kapitalanlage-Gesellschaft m.b.H e per una analisi dettagliata delle caratteristiche, dei rischi e degli oneri connessi all'investimento si prega di leggere attentamente il prospetto, comprensivo del regolamento di gestione, e il KIID (Informazioni chiave per gli investitori) nonché l'ultima relazione annuale e semestrale dei fondi disponibili gratuitamente sul sito [www.rcm-international.com/it](http://www.rcm-international.com/it).

## Disclaimer

### Morningstar



© 2023 Morningstar. Tutti i diritti riservati. Le informazioni, i dati, le analisi e le opinioni ("Informazioni") contenute nel presente documento: (1) includono le informazioni proprietarie di Morningstar e dei relativi fornitori di contenuti; (2) non possono essere copiate o ridistribuite salvo specifica autorizzazione in merito; (3) non costituiscono consulenza per l'investimento; (4) sono fornite a scopi esclusivamente informativi; (5) non se ne garantisce completezza, accuratezza o tempestività; e (6) possono essere ricavate da dati sui fondi pubblicati in varie date. Morningstar non si assume la responsabilità per alcuna decisione commerciale, danno o altre perdite correlate alle Informazioni o al loro uso. Si prega di verificare tutte le Informazioni prima di utilizzarle e di non assumere alcuna decisione di investimento se non su consiglio di un consulente finanziario professionale. Le performance del passato non costituiscono garanzia di risultati futuri. Il valore e il reddito derivanti da investimenti possono fare registrare variazioni positive o negative.

### MSCI –

"Certain information ©2023 MSCI ESG Research LLC. Reproduced by permission".

"Although Raiffeisen Capital Management information providers, including without limitation, MSCI ESG Research LLC and its affiliates (the "ESG Parties"), obtain information (the "Information") from sources they consider reliable, none of the ESG Parties warrants or guarantees the originality, accuracy and/or completeness, of any data herein and expressly disclaim all express or implied warranties, including those of merchantability and fitness for a particular purpose. The Information may only be used for your internal use, may not be reproduced or re-disseminated in any form and may not be used as a basis for, or a component of, any financial instruments or products or indices. Further, none of the Information can in and of itself be used to determine which securities to buy or sell or when to buy or sell them. None of the ESG Parties shall have any liability for any errors or omissions in connection with any data herein, or any liability for any direct, indirect, special, punitive, consequential or any other damages (including lost profits) even if notified of the possibility of such damages."