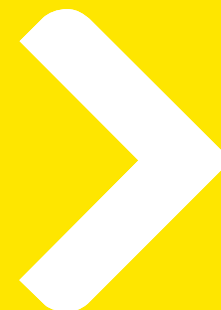




Raiffeisen Euro Rendimento ESG

Obbligazionario europeo con criteri ESG | Novembre 2025

*Raiffeisen Capital Management stands for Raiffeisen Kapitalanlage GmbH





Questa presentazione è riservata alla clientela professionale o ai consulenti e ne è vietata la diffusione ai clienti retail.

I prospetti informativi e i documenti contenenti le Informazioni chiave per gli investitori (KIID) dei fondi presentati sono disponibili in lingua inglese o, nel caso del KIID, in italiano sul sito www.rcm-international.com/it

I nostri servizi – Common Understanding

I nostri fondi comuni d'investimento aperti e i nostri fondi istituzionali sono dei portafogli che noi gestiamo in base alla nostra filosofia d'investimento, ai nostri collaudati processi d'investimento e alla nostra attuale visione di mercato.

Lei è un investitore con l'esperienza, la conoscenza e il know-how per effettuare le sue proprie decisioni d'investimento e per valutare in modo adeguato i rischi a ciò associati.

Le nostre dichiarazioni sui mercati dei capitali e sui nostri fondi non sono basati su di un'analisi dei suoi particolari bisogni d'investimento e quindi non possono servire da servizio personalizzato di consulenza d'investimento.

La prego di contattarci qualora desideri ricevere una consulenza finanziaria personalizzata relativamente alle transazioni in titoli.

Raiffeisen Euro Rendimento ESG

- **Società**
- Performance e Analisi
- Processo d'investimento
- Sostenibilità in RCM
- Profilo di rischio e Disclaimer

Chi siamo



#1 in Austria e uno dei **principali gestori patrimoniali** dell'Europa centrale e orientale – **40° anniversario**



Patrimonio gestito: **44 miliardi di euro*** in Austria, 63 miliardi di euro nel gruppo; I nostri fondi sono disponibili in più di 20 mercati.



316 dipendenti, **di cui 68 nella gestione di fondi e 59 nelle vendite** per clienti privati e istituzionali



Competenze chiave in tutte le classi di attività con particolare **attenzione ai rendimenti sostenibili**



Attualmente, **17 fondi comuni di investimento** su 79 si trovano **nel 1° quartile** in un confronto globale per la performance a 5 anni



#1 nel risparmio di fondi in Austria; circa **891 mila** piani di risparmio in Austria e nei mercati dell'Europa dell'Est



Clienti aziendali internazionali, banche, gestori patrimoniali, fondi pensione, family office e fondazioni ci affidano oltre 23 miliardi di euro di fondi istituzionali.

Fonte: Raiffeisen KAG, calcoli propri, dati al 30 giugno 2025;

*AUM dei fondi immobiliari: 675 milioni di euro, patrimonio di gestione patrimoniale incl. Idee d'investimento: 1, 222 milioni di euro

© 2025 Raiffeisen Kapitalanlage-Gesellschaft m.b.H.



(s.) Amministratore delegato, CEO: Hannes CIZEK

Area di responsabilità: Institutional Business, Retail Business Austria, Operations and Finance, Risk Management, Internal Audit, Compliance, ecc.

Karin KUNRATH (Chief Investment Officer)

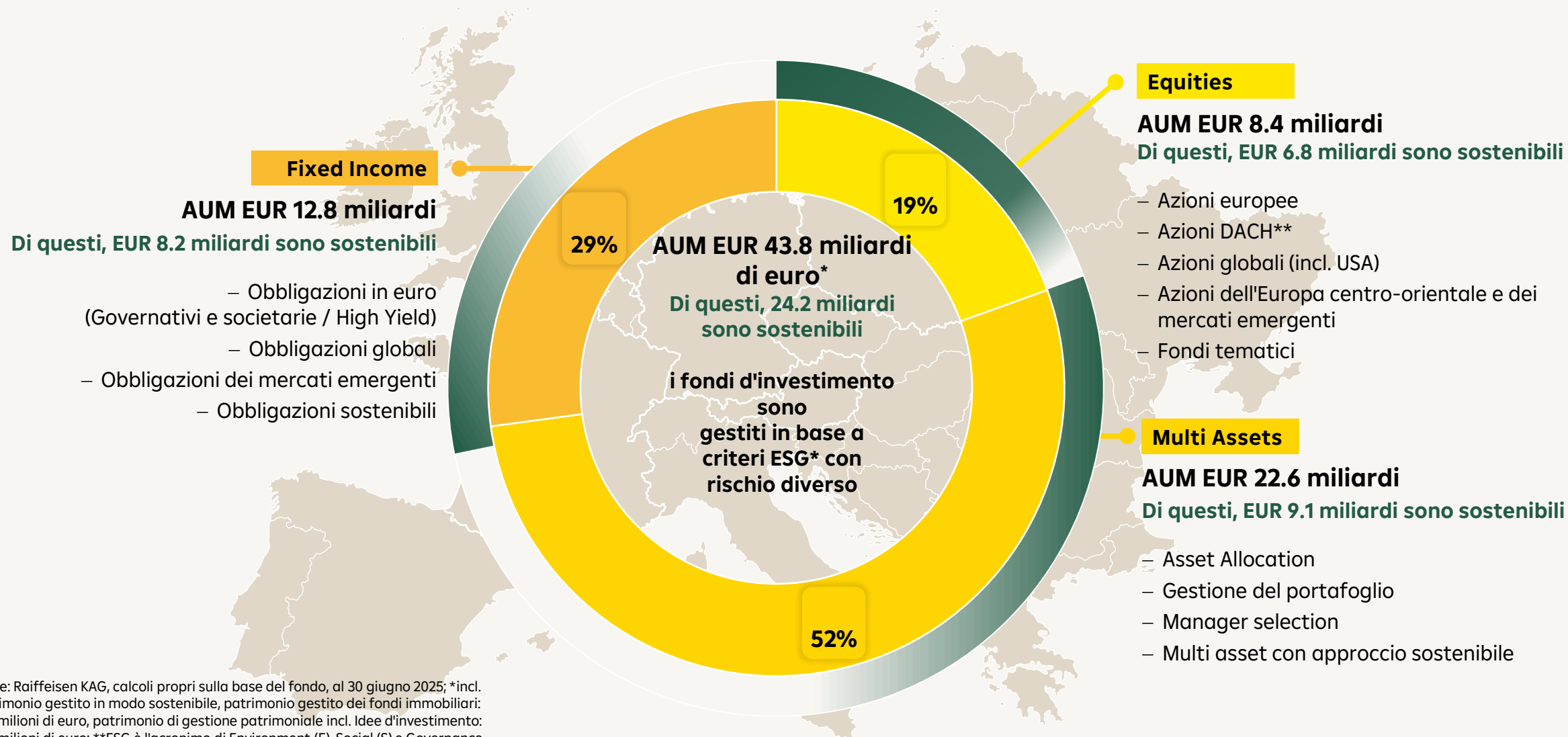
Barbara GRAF-BÜCHL (Managing Director di Raiffeisen Immobilien KAG)

(c.) Amministratore delegato: Michal KUSTRA

Area di responsabilità: Centro di competenza / CEE, Italia, Fund Service

(d.) Amministratore delegato: Dieter AIGNER

Area di responsabilità: Gestione dei fondi
Investimenti e Responsabilità Aziendale, Legale e Fiscale



Fonte: Raiffeisen KAG, calcoli propri sulla base del fondo, al 30 giugno 2025; *incl. patrimonio gestito in modo sostenibile, patrimonio gestito dei fondi immobiliari: 684 milioni di euro, patrimonio di gestione patrimoniale incl. Idee d'investimento: 940 milioni di euro; **ESG è l'acronimo di Environment (E), Social (S) e Governance (G); DACH è l'acronimo di D - Germania, A - Austria e CH - Svizzera



MD (CSIO)
Dieter Aigner
32/18



Responsabile di Corporate
Responsibility
Wolfgang Pinner
37/23



Ufficio Sostenibilità
Wolfgang Pinner
37/23

6 specialisti e analisti
Ø 19 anni di esperienza nel settore
Ø 8 anni di esperienza in materia di
sostenibilità



Gestione del prodotto
Sabine Macha
25/12

9 Gestori di prodotti/investimenti
Ø 30 anni di esperienza nel settore
Ø 12 anni di esperienza in materia di
sostenibilità



Reddito fisso
Georg Nitzlader
30/11

15 professionisti dell'investimento
Ø 25 anni di esperienza nel settore
Ø 8 anni di esperienza in materia di
sostenibilità



Mercati emergent
Angelika Millendorfer
38/8

14 professionisti dell'investimento
Ø 25 anni di esperienza nel settore
Ø 7 anni di esperienza in materia di
sostenibilità



Azioni Mercati sviluppati
Günther Schmitt
24/11

11 professionisti degli investimenti Ø 20
anni di esperienza nel settore
Ø 10 anni di esperienza in materia di
sostenibilità



Multi Assets
Kurt Schappelwein
26/11

25 professionisti dell'investimento
Ø 22 anni di esperienza nel settore
Ø 7 anni di esperienza in materia di
sostenibilità

Energia
Hannes Loacker
23/11



Infrastrutture
Stefan Grünwald
25/7



Commodities
Gregor Holec
27/14



Tecnologia
Leopold Quell
26/8



Economia Circolare
Thomas Bichler
23/9



Salute, Nutrizione e Benessere
Lydia Reich
25/9



Mobilità
Jürgen Maier
19/9



Ulteriore **ZUKUNFTS-THEMEN:**
Architettura di sicurezza
interdisciplinare

...



Gestione dei
ZUKUNFTS-THEMEN
Stefan Grünwald

**Esperienza nel settore/competenza in materia di
sostenibilità [anni]**

Fonte: Raiffeisen KAG, gennaio 2025

Investimenti responsabili

1985

Raiffeisen KAG;
Lancio fondo Raiffeisen per l'ambiente (chiuso dopo pochi anni)

2002

Lancio di Raiffeisen Azionario Etico (Iniziativa degli investitori, ora Raiffeisen Azionario Sostenibile)

2007

Fondatore della Raiffeisen Iniziativa per il Clima (ora Raiffeisen Iniziativa Sostenibile)

2009

Partecipazione attiva nel Forum degli Investimenti Sostenibili (FNG)

2013

Firmatari PRI - Istituzione del Dipartimento Investimenti Sostenibili e Responsabili

2015

Certificazione Eco Label austriaca
Firma del Montreal Carbon Pledge

2016

Ricevuto il marchio FNG per il Forum per la Finanza Sostenibile

2018

Miglioramento della consapevolezza SRI attraverso eventi www.investment-zukunft.at e pubblicazioni

2018 - 2023

Trasformazione della gamma di prodotti verso la sostenibilità

2021

Iniziativa per focalizzare l'attenzione sulla ricerca interna sulla sostenibilità; Impostazione di **ZUKUNFTS-THEMEN**

2022

Sottoscrizione della Net Zero Asset Managers initiative

2025

70

Professionisti dell'investimento con competenze ESG

€ 24 miliardi

Fondi d'investimento gestiti secondo criteri ESG

> **55%**

AUM sostenibile, **Numero 1** in fondi d'investimento sostenibili in Austria

18

Fondi con etichetta FNG "3 stelle"

7

Fondi con il marchio austriaco di qualità ecologica

846 / 491

846 attività di coinvolgimento e **491** diritti di voto esercitati nell'anno 2023

Fonte: Raiffeisen KAG, al 30 giugno 2025; 1 Chiuso dopo pochi anni; 2 Consulenza da parte di un comitato consultivo scientifico; 3 Per quanto riguarda i prodotti d'investimento gestiti secondo criteri ESG, Raiffeisen KAG è il leader indiscusso del mercato austriaco con una quota di mercato del 39,1%. © rfu Mag. Reinhard Friesenbichler Unternehmensberatung; dati al 31.12.2022; FNG: Forum Nachhaltige Geldanlagen

Raiffeisen Euro Rendimento ESG

- Società
- **Performance e Analisi**
- Processo d'investimento
- Sostenibilità in RCM
- Profilo di rischio e Disclaimer

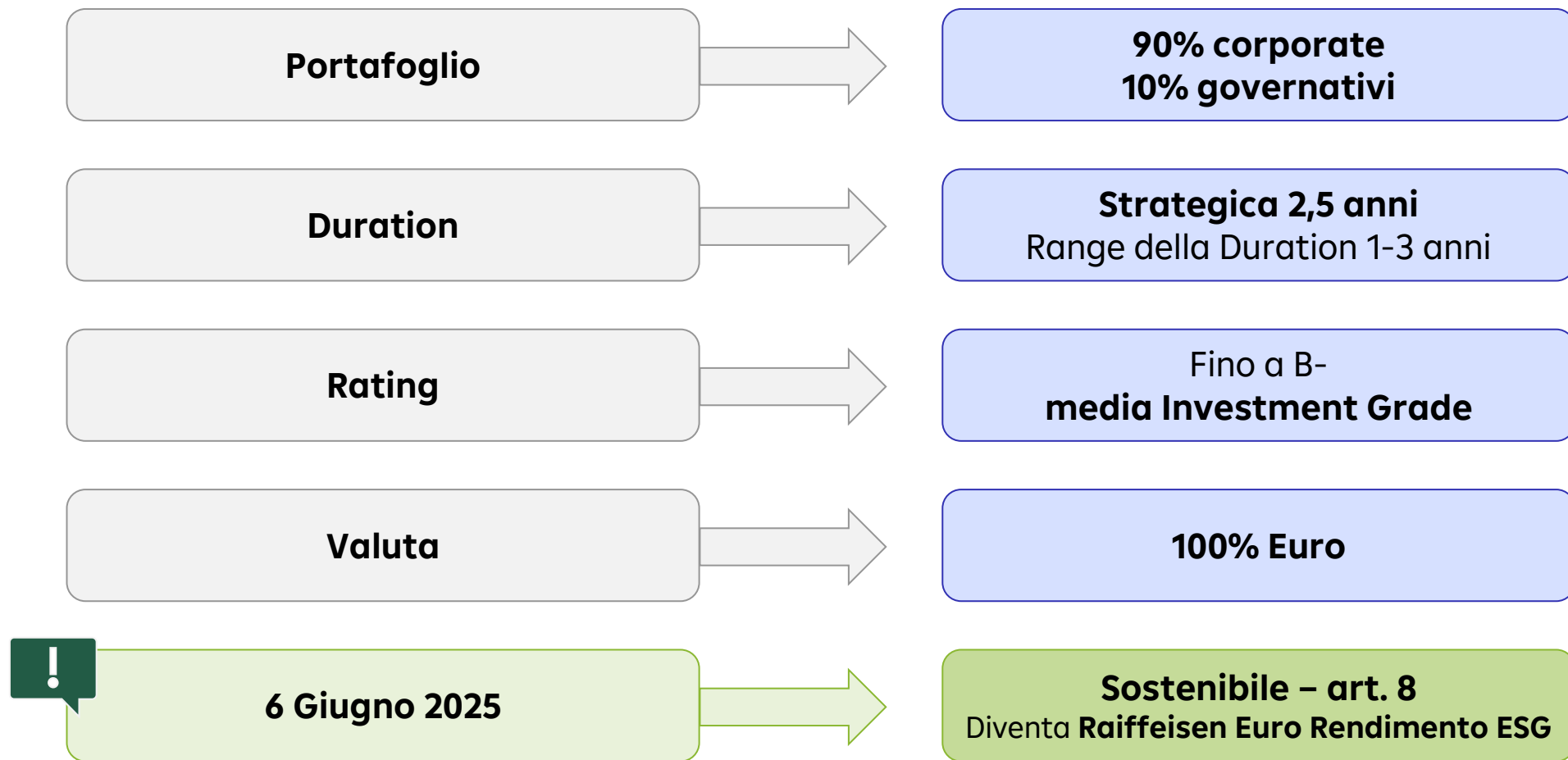
Informazioni chiave

Struttura giuridica	Fondo comune d’investimento aperto UCITS IV, di diritto austriaco				
Data di lancio & ISIN	04 Novembre 2016 / AT0000A1PC52 (classe con il track record più esteso) 06 Giugno 2025 cambio di concetto				
Universo d’investimento*	<ul style="list-style-type: none">▪ Obbligazioni denominate in Euro con durata massima di 10 anni▪ Duration massima del portafoglio di 4.5 anni▪ Rating medio** BBB-. Permesse fino al 50 % del portafoglio: obbligazioni sub-investment grade▪ Gamma delle duration: da -2 anni a +4.5 anni				
Mercato	Approccio indipendente da qualsiasi benchmark				
Volume del fondo	187 . 46 Mln EUR (31 ottobre 2025)				
Classi e Commissioni di Gestione	Retail	0.36 % p.a.	EUR	AT0000A1PC52	Accumulazione
	Super Retail	0.72 % p.a.		AT0000A1PC86	
	Istituzionale	0.18 % p.a		AT0000A1PC78	
SFDR	8	Esclusioni su armi controverse, carbone (società la cui attività consiste principalmente nella fornitura o nell'uso del carbone) e derivati speculazione alimentare + esclusioni soft a livello paese e a livello societario, ESG integration, Best-in-class, engagement.			

Il Regolamento del Raiffeisen Euro Rendimento ESG è stato approvato dalla FMA. Il Raiffeisen Euro Rendimento ESG può investire oltre il 35 % del patrimonio del Fondo in titoli/strumenti del mercato monetario dei seguenti emittenti: Austria, Germania, Belgio, Finlandia, Francia, Paesi Bassi. Nell'ambito della strategia d'investimento è possibile investire in derivati in misura prevalente (in riferimento al rischio a ciò legato).

Fonte: Raiffeisen KAG, calcoli interni. I prospetti completi pubblicati e le informazioni per gli investitori previste in base alla sezione 21 della legge austriaca sui fondi d’investimento (AIFMG), così come le Informazioni Chiave per gli Investitori (KIID) dei fondi della Raiffeisen Kapitalanlage-Gesellschaft m.b.H. sono disponibili in lingua tedesca sul sito www.rcm.at (per alcuni fondi le informazioni per l’investitore inoltre anche in lingua inglese) e se le quote dei fondi sono distribuiti all’estero sul sito www.rcm-international.com in lingua inglese (eventualmente in lingua tedesca) o nella sua lingua nazionale sul sito www.rcm-international.com. Il prospetto completo per i fondi immobiliari descritti nel presente documento è disponibile in lingua tedesca sul sito www.rcm.at. La performance viene calcolata dalla Raiffeisen KAG sulla base dei prezzi dei fondi calcolati secondo il metodo OeKB. Nel calcolo della performance non vengono presi in considerazione i costi individuali, come le commissioni di transazione, le commissioni di sottoscrizione (max. 0%), le commissioni di rimborso (max. 0%), le commissioni per il deposito dell’investitore, così come le imposte, ed eventuali commissioni applicate dal collocatore. Se questi costi fossero presi in considerazione, avrebbero come effetto una diminuzione della performance. I risultati ottenuti in passato non sono un indicatore affidabile degli sviluppi futuri. Nota per gli investitori con una valuta nazionale diversa dalla valuta del fondo: si prega di notare che il rendimento potrebbe aumentare o diminuire a seguito di fluttuazioni valutarie.

Strategia di Investimento

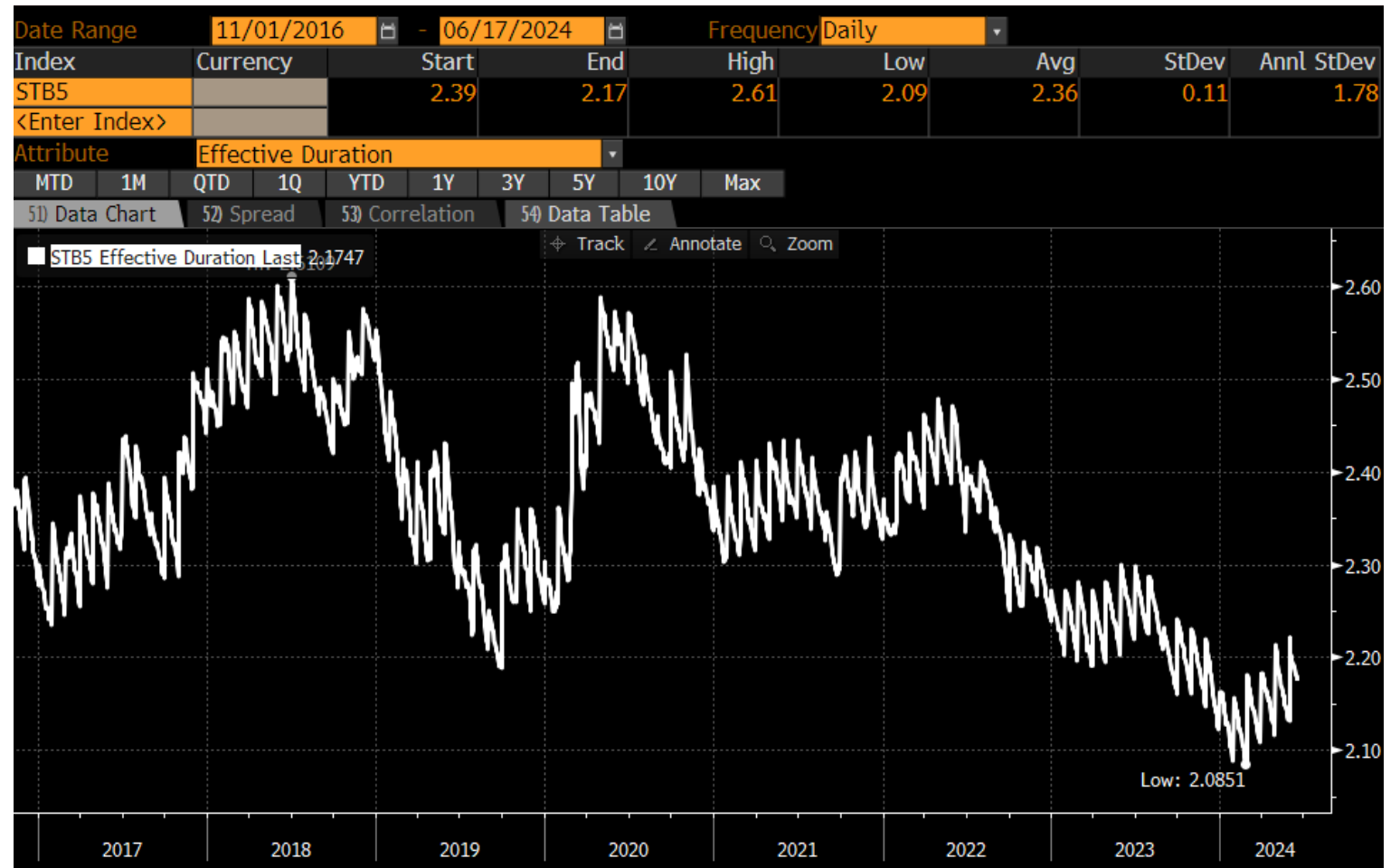




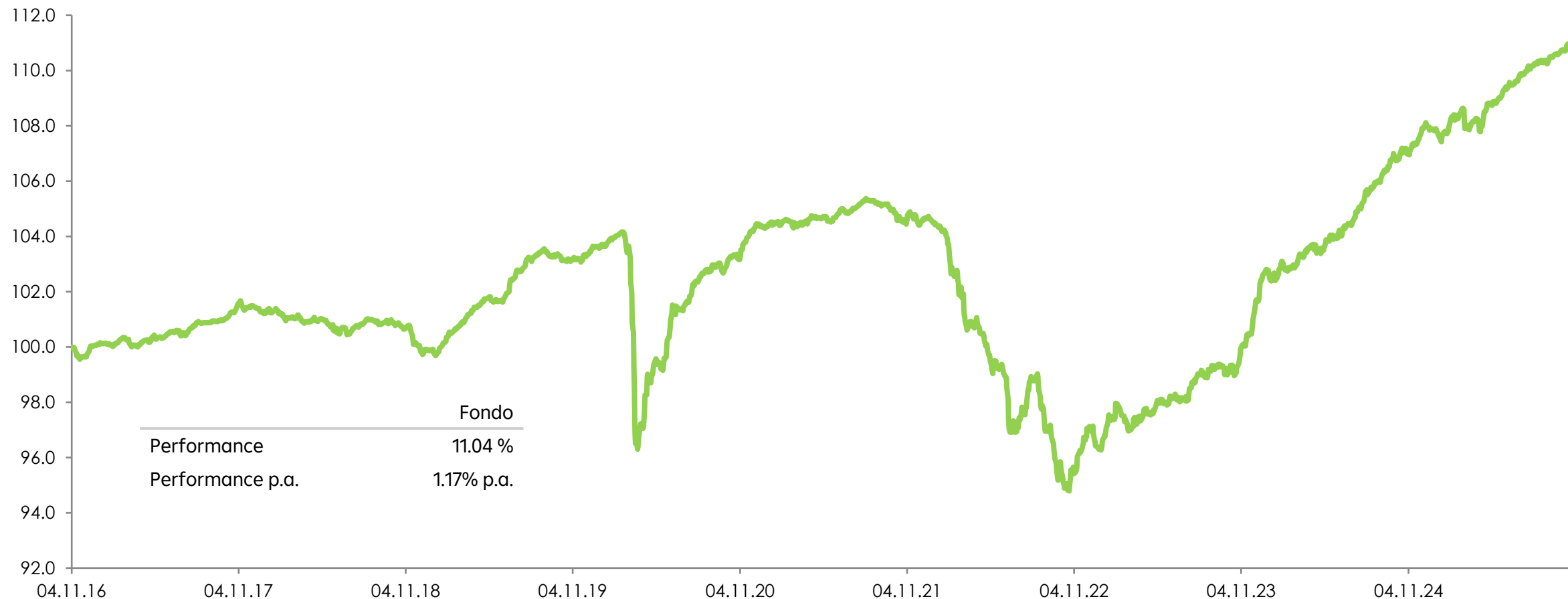
Gestione attiva:

Duration

- Strategicamente („Duration neutrale“) circa di 2,3 anni
- L'utilizzo di strumenti derivati per la gestione della duration non è escluso in linea di principio, ma di minore importanza

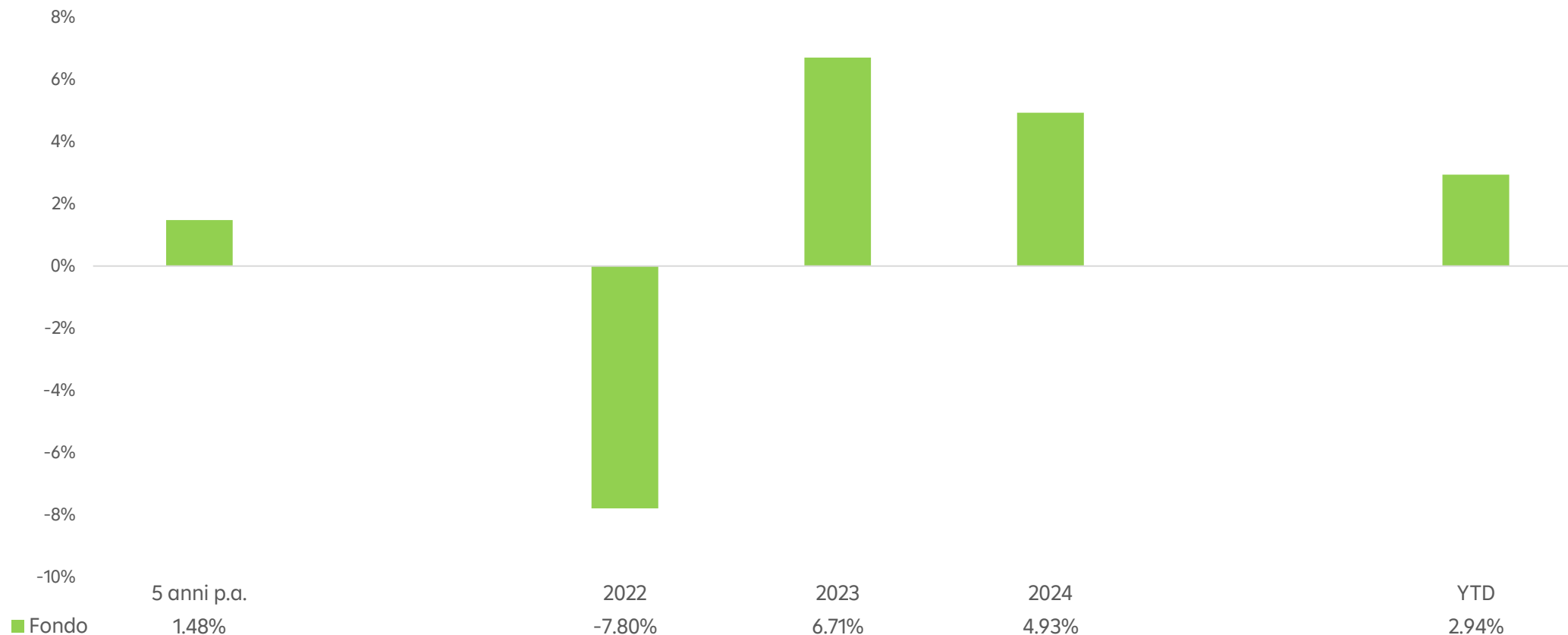


Performance netta dal lancio



Fonte: Raiffeisen KAG dati dal 4 novembre 2016 al 31 ottobre 2025. La performance viene calcolata dalla Raiffeisen KAG sulla base dei prezzi dei fondi calcolati secondo il metodo OeKB. Nel calcolo della performance non vengono presi in considerazione i costi individuali, come le commissioni di transazione, le commissioni di sottoscrizione, le commissioni di rimborso, le commissioni per il deposito dell'investitore, così come le imposte ed eventuali commissioni applicate dal collocatore. Se questi costi fossero presi in considerazione, avrebbero come effetto una diminuzione della performance. I risultati ottenuti in passato non sono un indicatore affidabile degli sviluppi futuri. Nota per gli investitori con una valuta nazionale diversa dalla valuta del fondo: si prega di notare che il rendimento potrebbe aumentare o diminuire a seguito di fluttuazioni valutarie. 10/14: Introduzione nel fondo del focus sulla sostenibilità (cambiamento delle circostanze alla base della performance).

Performance netta



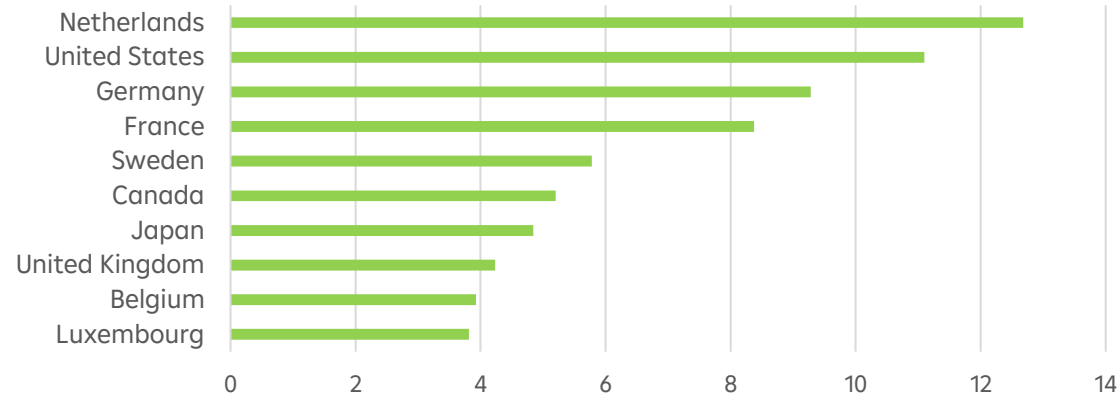
Fonte: Raiffeisen KAG dati al 31 ottobre 2025. La performance viene calcolata dalla Raiffeisen KAG sulla base dei prezzi dei fondi calcolati secondo il metodo OeKB. Nel calcolo della performance non vengono presi in considerazione i costi individuali, come le commissioni di transazione, le commissioni di sottoscrizione, le commissioni di rimborso, le commissioni per il deposito dell'investitore, così come le imposte ed eventuali commissioni applicate dal collocatore. Se questi costi fossero presi in considerazione, avrebbero come effetto una diminuzione della performance. I risultati ottenuti in passato non sono un indicatore affidabile degli sviluppi futuri. Nota per gli investitori con una valuta nazionale diversa dalla valuta del fondo: si prega di notare che il rendimento potrebbe aumentare o diminuire a seguito di fluttuazioni valutarie. 10/14: Introduzione nel fondo del focus sulla sostenibilità (cambiamento delle circostanze alla base della performance).

Cifre chiave

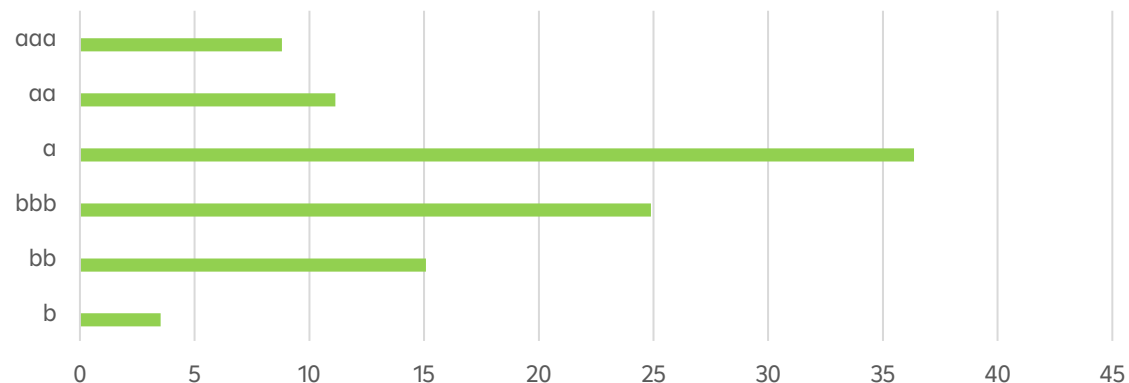
Ø duration (years, to maturity)	2.28
Ø coupon (% p.a.)	3.04
Ø residual term to maturity (years)	5.86
Ø yield (% p.a., to maturity)	3.66
Ø credit spread (to maturity)	83.19
Average rating*	a

Vorremmo sottolineare che queste cifre sono indicative e non sono un indicatore affidabile per le prestazioni future.

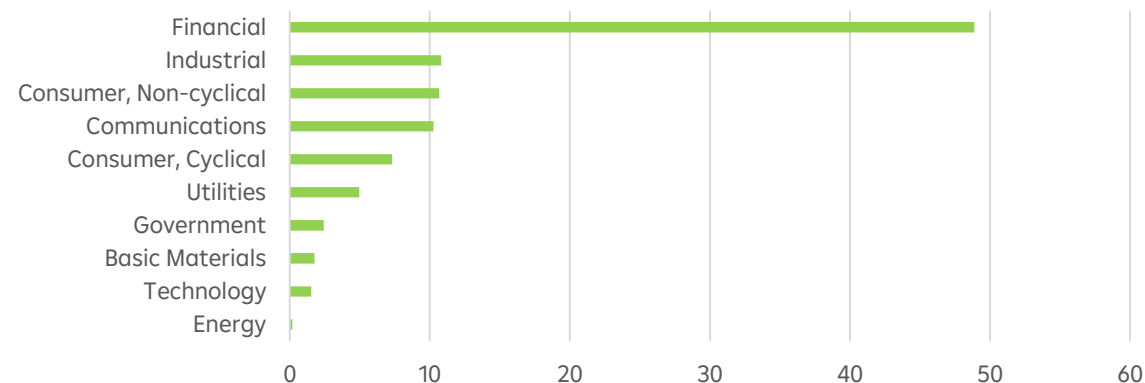
Esposizione per paese – prime 10 posizioni



Ripartizione per rating*



Ripartizione per settore

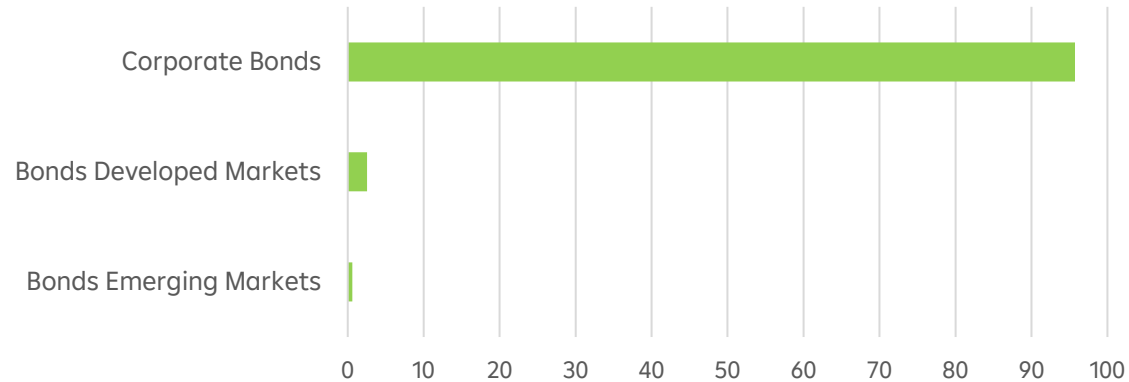


Fonte: Raiffeisen KAG, calcoli interni, 31 ottobre 2025

*Il rating è calcolato secondo una logica proprietaria di Raiffeisen KAG.

Vorremmo sottolineare che tutte le analisi strutturali riguardano esclusivamente quei fondi del mercato dei capitali per i quali è possibile una revisione/analisi dei singoli titoli.

Asset Class



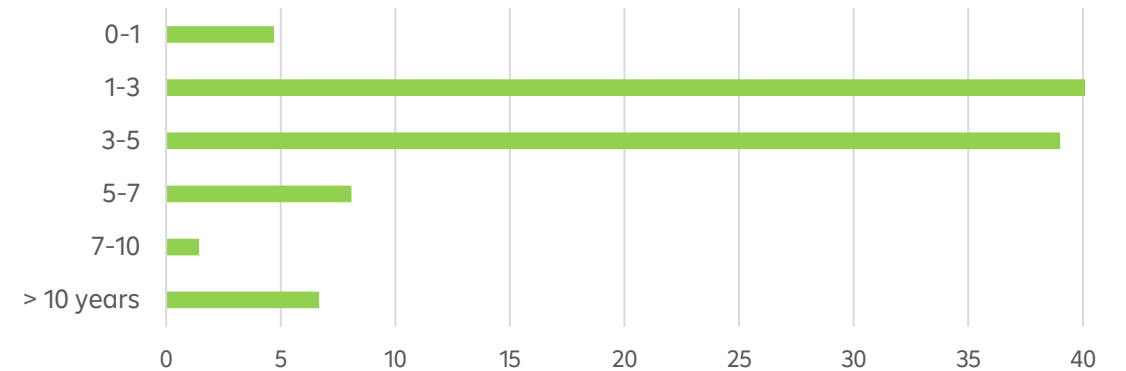
Ripartizione Valutaria



Top 10 Obbligazioni

	Ponderazioni
DNB BANK ASA DNBNO Float 08/08/29	1.72
TORONTO-DOMINION BANK TD Float 09/03/27	1.34
JPMORGAN CHASE & CO JPM 3.674 06/06/28	1.32
UBS SWITZERLAND AG UBS Float 04/21/27	1.31
ROYAL SCHIPHOL GROUP NV LUCSHI 2 04/06/29	1.21
LANSFORSKRINGAR BANK LFBANK 2 5/8 10/06/28	1.12
ROYAL BANK OF CANADA RY Float 06/13/29	1.08
NEW YORK LIFE GLOBAL FDG NYLIFE Float 07/09/27	1.07
GRP BRUXELLES LAMBERT SA GBLBBB 3 1/8 09/06/29	1.04
SANTANDER UK PLC SANUK Float 05/12/27	1.02

Ripartizione per scadenze



Fonte: Raiffeisen KAG, calcoli interni, 31 ottobre 2025

Vorremmo sottolineare che tutte le analisi strutturali riguardano esclusivamente quei fondi del mercato dei capitali per i quali è possibile una revisione/analisi dei singoli titoli.

Raiffeisen Euro Rendimento ESG

- Società
- Performance e Analisi
- **Processo d'investimento**
- Sostenibilità in RCM
- Profilo di rischio e Disclaimer



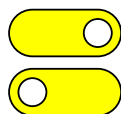
Flessibilità nella gestione della duration



Buon rapporto tra i rischi di un fondo obbligazionario (tasso, credito) e rendimenti



Rendimento implicito più elevato del Titolo di Stato (a parità di rating)



Possibilità di andare in duration negativa



Team consolidato e stabile nella gestione del Reddito Fisso



Integrazione di criteri ESG per la selezione dei titoli obbligazionari

Raiffeisen Euro Rendimento ESG: fondo obbligazionario corporate denominato in euro

Flessibilità

Lunga esperienza

Diversificazione

Team di Gestione

- **Gestione flessibile della Duration (da -2 a 4.5 anni)**
- **Focus su obbligazioni che generano rendimenti stabili e costanti**
- Gestione obbligazionaria dal 1985
- Comprovati Track Records nella gestione del credito dal 1999
- Ampia diversificazione in termini di emittenti (**oltre 220 emissioni**), Paesi e settori
- **Esposizione media di ciascuna emissione: 0.44%**
- 7 specialisti nel credito & 7 specialisti nei tassi d'interesse



Immagine: iStockphoto.com

Il nostro processo d'investimento sostenibile definisce gli standard



Processo d'investimento

- › I dati finanziari con i dati relativi alla sostenibilità sono integrati e analizzati in tutti i livelli del processo d'investimento



Nessuno svantaggio sui rendimenti

- › Rispetto ai fondi non gestiti secondo criteri sostenibili, per i fondi sostenibili Raiffeisen non vi è alcun svantaggio in termini di rendimento
- › L'investimento responsabile può ridurre il rischio d'investimento



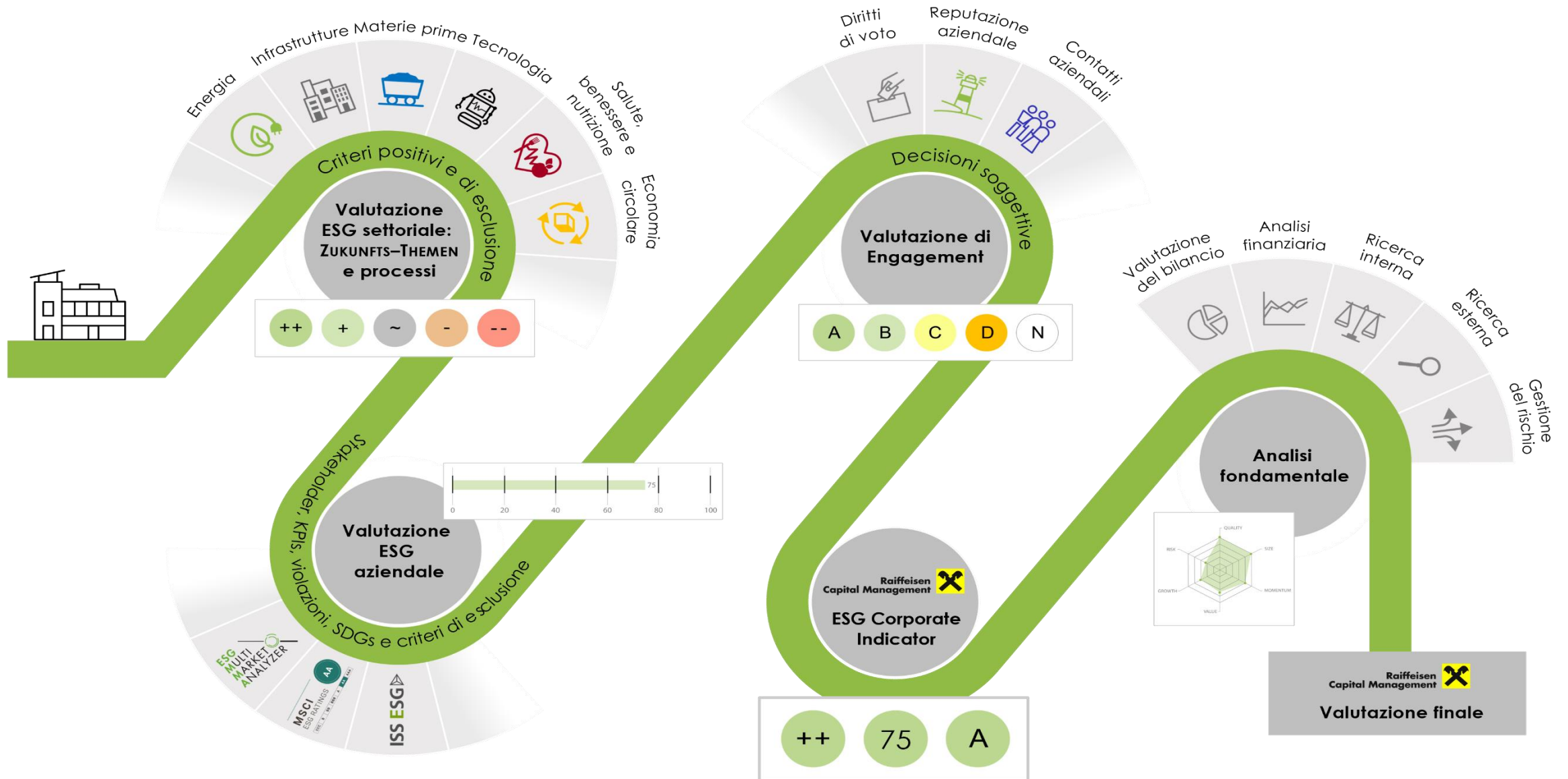
Esperienza e know-how di lunga periodo

- › Specialisti SRI con esperienza pluriennale in tutti i team di gestione dei fondi
- › Gruppi di lavoro trasversali nella gestione dei fondi su temi chiave per il futuro



Informazione

- › Pubblicazioni in corso su temi importanti per consulenti e clienti
- › Piattaforma informativa investment-zukunft.at



Criteri negativi

Raiffeisen KAG ha un criterio minimo per evitare questioni problematiche nei rispettivi settori

Impegno volontario ad evitare investimenti in fondi comuni di investimento:

- › Speculazione alimentare derivata
- › Armi controverse
- › Carbone (società minerarie e di produzione di energia, con diverse soglie di fatturato basso)



Criteri negativi

per le aziende



Evitare

- › Carbone: produzione, estrazione, trasformazione e utilizzo e altri servizi connessi
- › Estrazione di petrolio e gas (compreso il fracking ad alto volume e l'estrazione di sabbie bituminose)
- › Energia nucleare: produttori di energia nucleare e di uranio; servizi connessi alla produzione di energia nucleare; Distruzione massiccia dell'ambiente
- › Violazione dei diritti umani; Violazione delle leggi sul lavoro (secondo il protocollo dell'Organizzazione Internazionale del Lavoro); Uso del lavoro minorile
- › Corruzione; Manipolazione del bilancio; Violazione dei criteri del Global Compact delle Nazioni Unite
- › Alcol: produttori di bevande ad alta gradazione alcolica; Gioco d'azzardo: in particolare le forme controverse; Tabacco: produttori di prodotti finiti
- › Aborto: case farmaceutiche e cliniche; Ricerca sugli embrioni; Tecnologia genetica verde: produttori; Pornografia: produttori; Sperimentazione animale (salvo ove previsto dalla legge); Forniture per la difesa: produttori di armi (sistemi) e armi vietate; commercianti di armi convenzionali, produttori di altre forniture per la difesa; Trafficanti di armi controverse

*Per i dettagli si rimanda al prospetto del fondo; per i dettagli su eventuali quote di ricavi tollerate o valori soglia, si rimanda al profilo di sostenibilità FNG del fondo; Immagine: iStockphoto.com

Criteri negativi

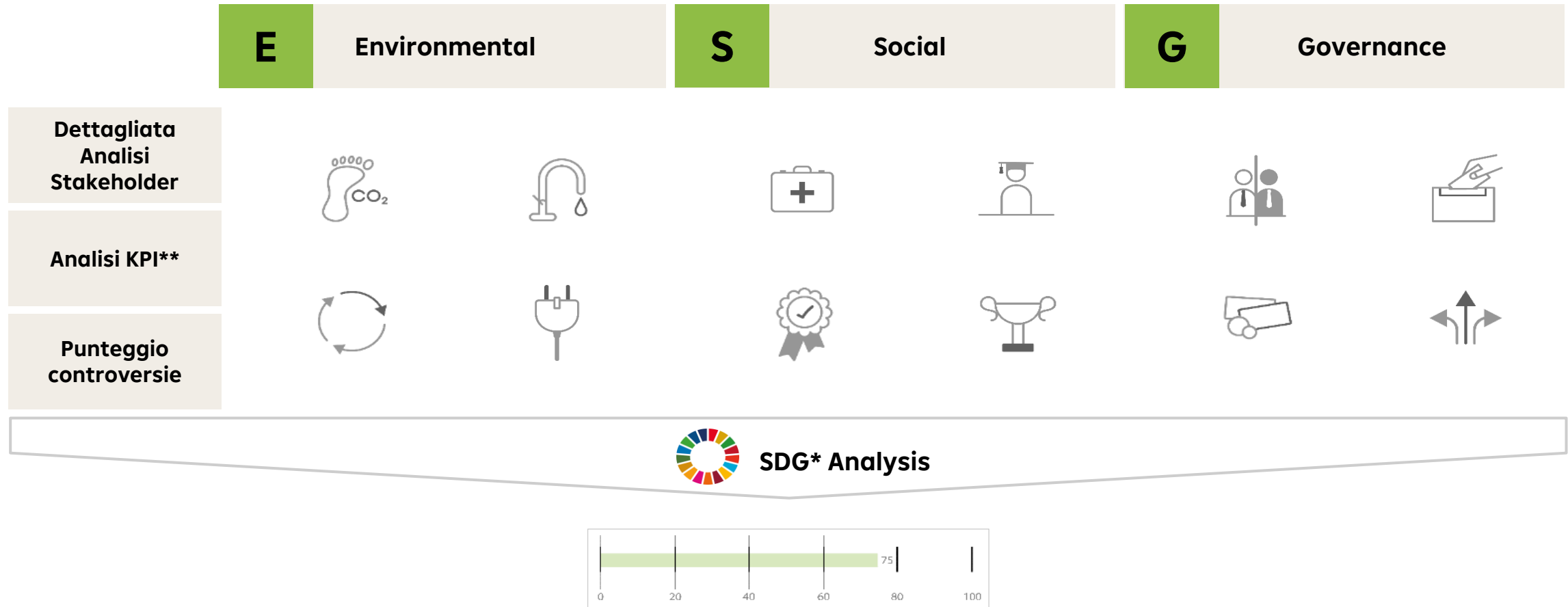
per i paesi



Evitare

- › Mancata ratifica dell'accordo di Parigi sui cambiamenti climatici
- › L'energia nucleare come fonte energetica dominante
- › Mancata ratifica della Convenzione sulla diversità biologica
- › Regimi autoritari, sovrani che non sono liberi (classificazione di Freedom House)
- › Condizioni di lavoro sostanzialmente negative: in particolare per quanto riguarda i salari minimi, l'orario di lavoro, la sicurezza e l'assistenza sanitaria
- › Discriminazione massiccia, limitazione massiccia dell'uguaglianza legale e sociale; Uso diffuso del lavoro minorile
- › Massiccia violazione dei diritti umani: enormi limitazioni, come il dispotismo politico, la tortura, le violazioni della privacy, la libertà di movimento; Massiccia violazione della libertà di stampa e dei media
- › Mancanza di cooperazione in materia di riciclaggio di denaro: (secondo il Gruppo di azione finanziaria internazionale sul riciclaggio di denaro dell'Organizzazione per la cooperazione e lo sviluppo economico (OCSE))
- › Corruzione: in considerazione dell'indice di corruzione di Transparency International (alto grado di corruzione)
- › Bilancio della difesa particolarmente elevato (superiore al 4 % del PIL); Possesso di armi nucleari; La pena di morte, che secondo Amnesty International non è stata abolita del tutto

Analisi Dettagliata - Sostenibilità



Fonte: Raiffeisen KAG, illustrazione schematica, *SDG: Obiettivi di sviluppo sostenibile, **KPI = Key Performance Indicator;

Analisi Dettagliata - Finanziaria

Quant-Screening I	Qualità del bilancio	Redditività	Leverage	Liquidità	Efficienza operativa	Esclusione qualità del bilancio
Quant-Screening II	Sviluppo della crescita	Sviluppo redditività	Debito	Cashflow	Stabilità delle vendite e dei profitti	Financial Score
Sell- & Buyside Research	Riunioni aziendali	Visite sul posto	Conferenze	Riunioni di analisti specializzati	Broker Meetings	Costruzione del Portafoglio
Inhouse Research	Set-up del quant-screening	Meetings in Raiffeisen Research	Scambio di idee	Backtesting	Analisi tecnica	
Fundamental Analysis	Posizionamento di mercato	Barriere all'ingresso del mercato	Analisi concorrenza	Qualità modello di business	Pricing Power	
Risiko-management	Liquidità	Controllo ponderazione titolo individuale	Stop Loss	Sell Discipline	Selezione titoli ESG+FA*	

Source: Raiffeisen KAG, 2020; *FA: Financial Analysis

I risultati delle nostre analisi

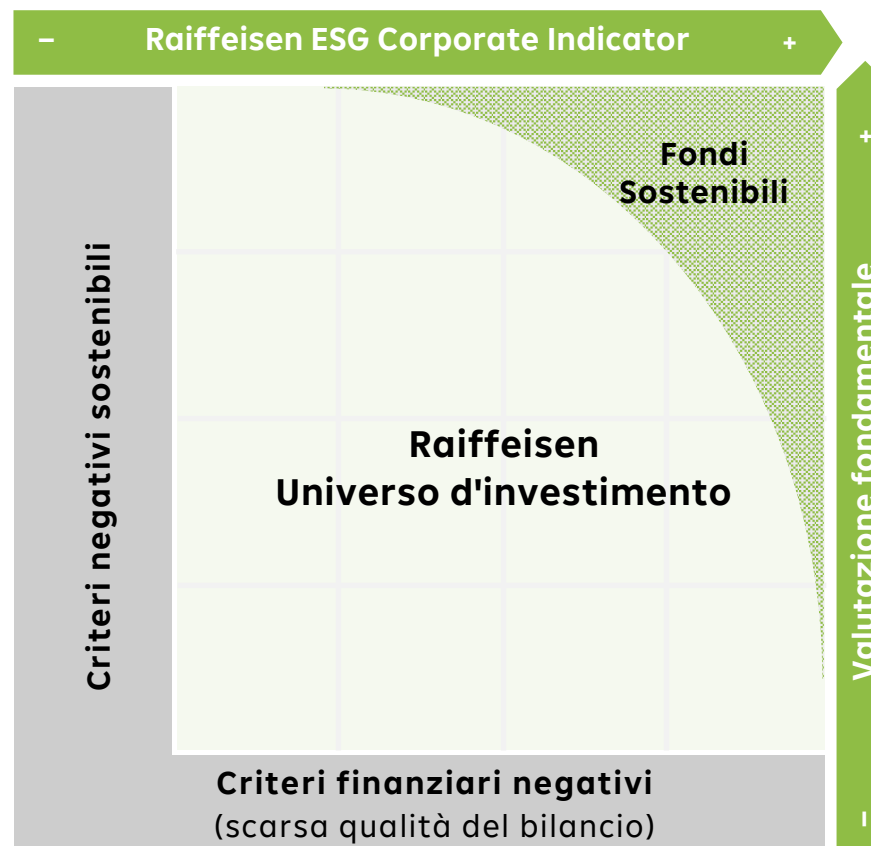
Entrambe le dimensioni sono importanti!

Sia la **sostenibilità** che la **valutazione finanziaria** di un'azienda sono fondamentali per gli investitori in sostenibilità e vengono valutate in parallelo.

Le aziende devono ottenere un **punteggio superiore alla media in entrambe le dimensioni** per essere selezionate!

Source: Raiffeisen KAG, 2025

© 2025 Raiffeisen Kapitalanlage-Gesellschaft m.b.H.



Portafoglio – Costruzione parte obbligazionaria

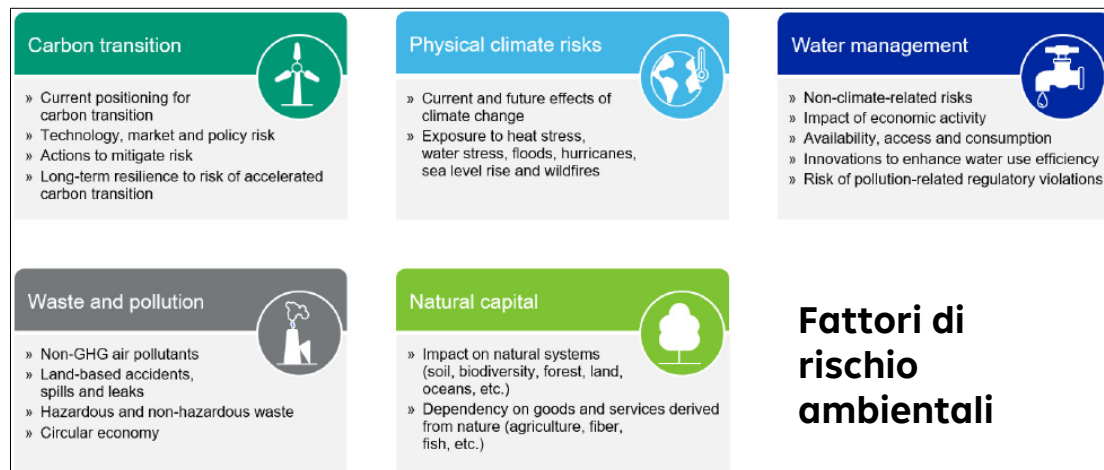
La costruzione del portafoglio viene eseguita dal team Global Fixed Income, tenendo in conto del tradizionale processo di investimento.



Gestione Attiva: Gestione del credito

- Valutazione di mercato top-down basata su modelli qualitativi e quantitativi
- Selezione dei singoli titoli in linea con la valutazione del credito e l'analisi del valore relativo
- Integrazione sistematica della sostenibilità a livello settoriale e a livello di singolo titolo

Fonte: Moody's, Principi generali per la valutazione dei rischi E, S e G; settembre 2023; Raiffeisen KAG, giugno 2025



Valore aggiunto attraverso la gestione attiva – Analisi bottom-up

Valutazione del rischio/valutazione del merito creditizio



Analisi del valore relativo

Valutazione comparativa attraverso analisi statiche e dinamiche a livello
livello generale del mercato, livello settoriale, livello obbligazionario

Importanza delle nuove emissioni

Le nuove emissioni sono un importante driver di performance nei portafogli obbligazionari, analisi dei premi delle nuove emissioni

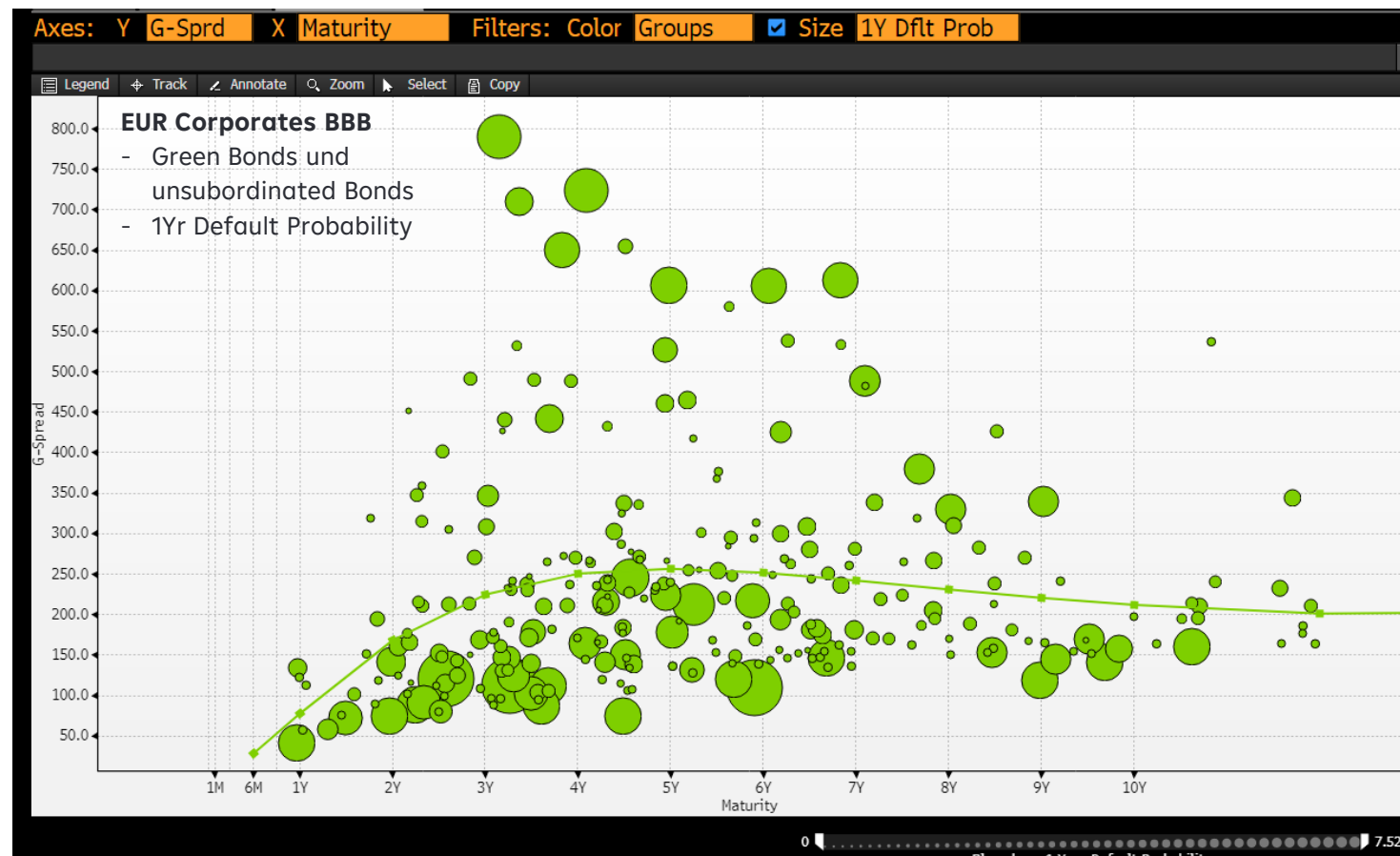
Fattori di valore relativo Obbligazioni singole

Considerazione degli spread rispetto a ...

- Curva Bund
- Curva di cambio
- Curva dell'emittente
- Peer Group (settore)
- Mercato dei CDS
- Rischio di insolvenza implicito

Fonte: Bloomberg Finance L.P; dati aggiornati a marzo 2023

© 2025 Raiffeisen Kapitalanlage-Gesellschaft m.b.H.



Considerazioni sulla strategia

Gestione della duration

- Approccio multi-strategia con strategie di duration indipendenti
- Approcci qualitativi e quantitativi
- Budget di rischio rigoroso per limitare il rischio di ribasso
- Monitoraggio puntuale e accurato della qualità delle performance a livello di strategia
- Mantenere bassa la volatilità del portafoglio

Portafoglio Modello EUR: BM governativo

Strategies (relative weights)

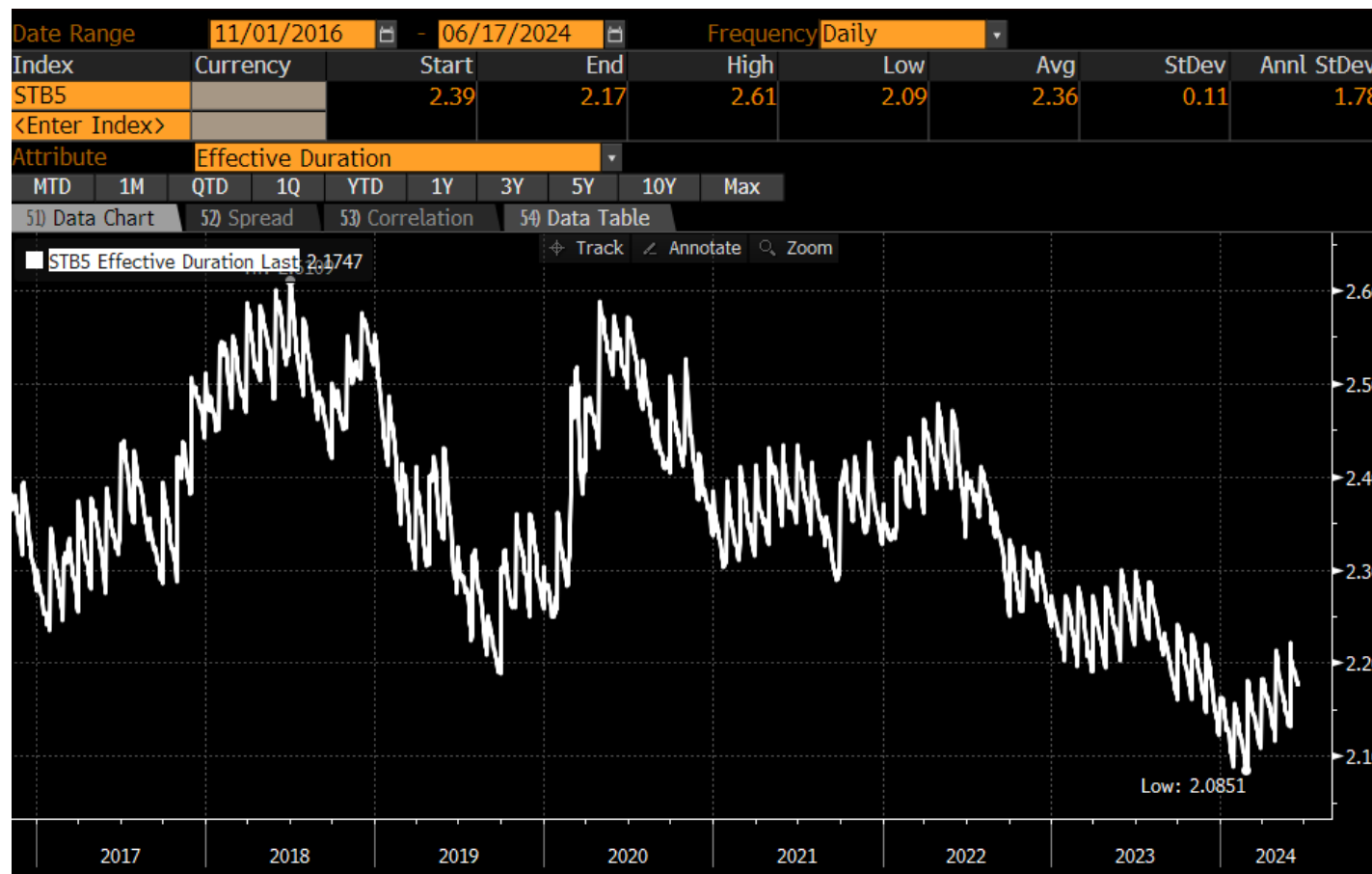
Duration	Years	0-1	1-3	3-5	5-7	7-10	10-20	>20	Total
Fundamental	0,00	0,0	0,0	0,0	0,0	0,0	0,0	0,0	0,0
Sentiment	0,00	0,0	0,0	0,0	0,0	0,0	0,0	0,0	0,0
Macro Model	-0,10	1,2	0,0	0,0	0,0	-1,2	0,0	0,0	0,0
Bond Yield Forecast Model	0,00	0,0	0,0	0,0	0,0	0,0	0,0	0,0	0,0
Risk Management	-0,10	1,2	0,0	0,0	0,0	-1,2	0,0	0,0	0,0
Schatz	0,00	0,0	0,0	0,0	0,0	0,0	0,0	0,0	0,0
Total	-0,20	2,5	0,0	0,0	0,0	-2,5	0,0	0,0	0,0

Yield Curve	Years	0-1	1-3	3-5	5-7	7-10	10-20	>20	Total
10-30 Years	0,00	-0,9	0,0	0,0	0,0	1,6	0,0	-0,7	0,0
2-10 Years	0,00	0,0	0,0	0,0	0,0	0,0	0,0	0,0	0,0
Total	0,00	-0,9	0,0	0,0	0,0	1,6	0,0	-0,7	0,0

Gestione attiva: Gestione della Duration

- Strategicamente („Duration neutrale“) circa di 2,3 anni
- Intervallo di Duration possibile del fondo da 0 a 4,5 anni
- Abbandono delle strategie tattiche di duration a breve termine
- L'utilizzo di strumenti derivati per la gestione della duration non è escluso in linea di principio, ma di minore importanza
- L'allineamento strategico della duration dipende dai seguenti fattori
 - Markteinschätzung (quantitativ und qualitativ)
 - Bilanciamento dei fattori di rischio top-down
 - Limiti di rischio interni

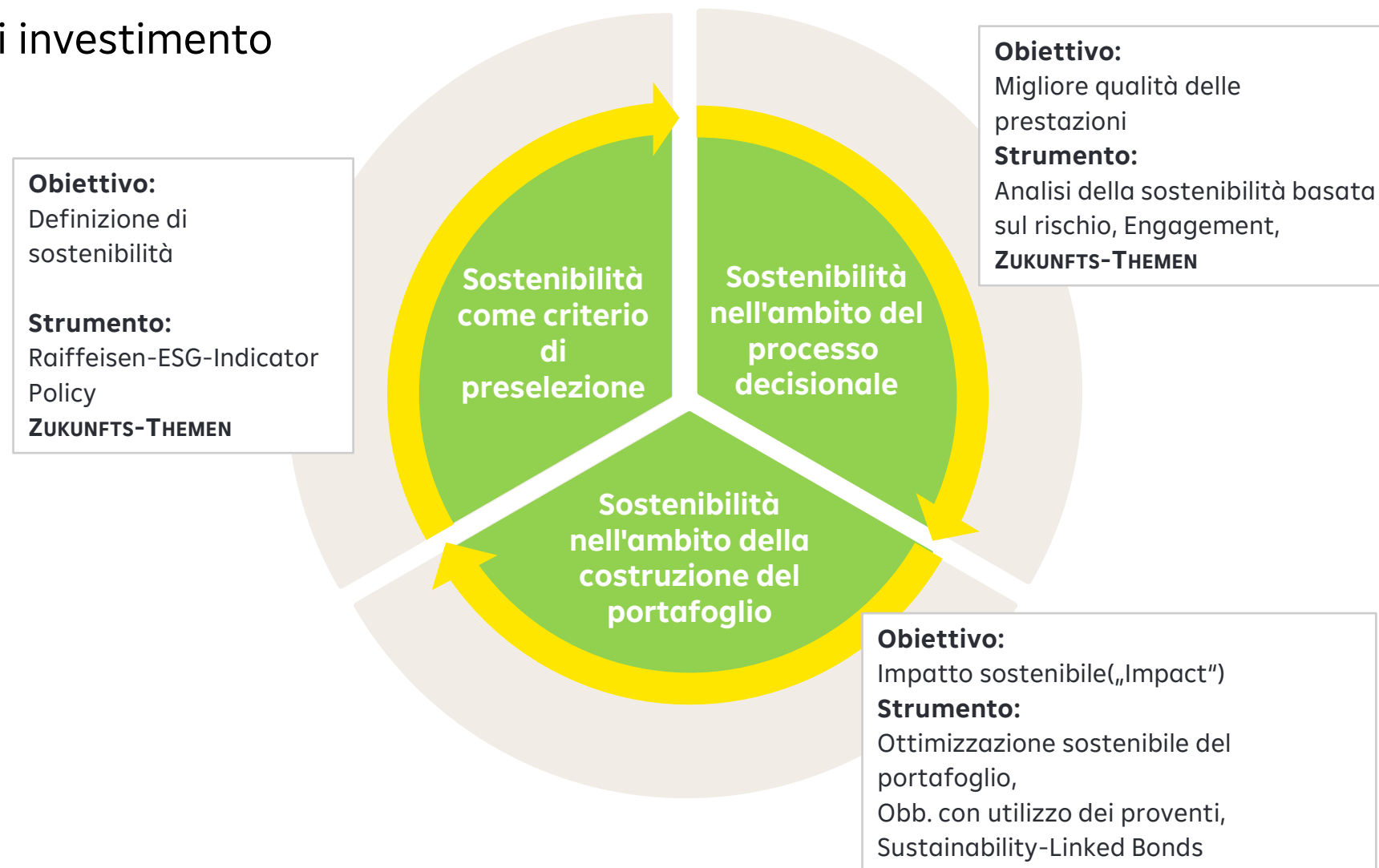
Benchmark interni di duration*)



*) Fonte: Bloomberg Finance L.P.; Dati a giugno 2025

Sostenibilità nel processo di investimento

Integrazione a diversi livelli



Portafoglio – Costruzione parte obbligazionaria

Principi e quadro di riferimento

- La costruzione del portafoglio come compito principale del gestore del fondo
- Obiettivo: implementazione efficiente del rischio delle strategie e dei flussi in entrata e in uscita
- Portafogli modello e libri strategici come input essenziali
- Intervalli di deviazione definiti ex ante delle strategie
- Focus sull'ottimizzazione dei rendimenti e sull'analisi dei rischi (rischio assoluto e relativo)
- L'equilibrio dei fattori di rischio determina gli spread creditizi, la duration dei tassi d'interesse e gli spread per paese
- Diversificazione dei singoli titoli (limiti di posizione singola in funzione del rating)
- Monitoraggio interno ed esterno del rischio



Raiffeisen Euro Rendimento ESG

- Società
- Performance e Analisi
- Processo d'investimento
- **Sostenibilità in RCM**
- Profilo di rischio e Disclaimer

Investimenti responsabili



Principles for Responsible Investment, PRI

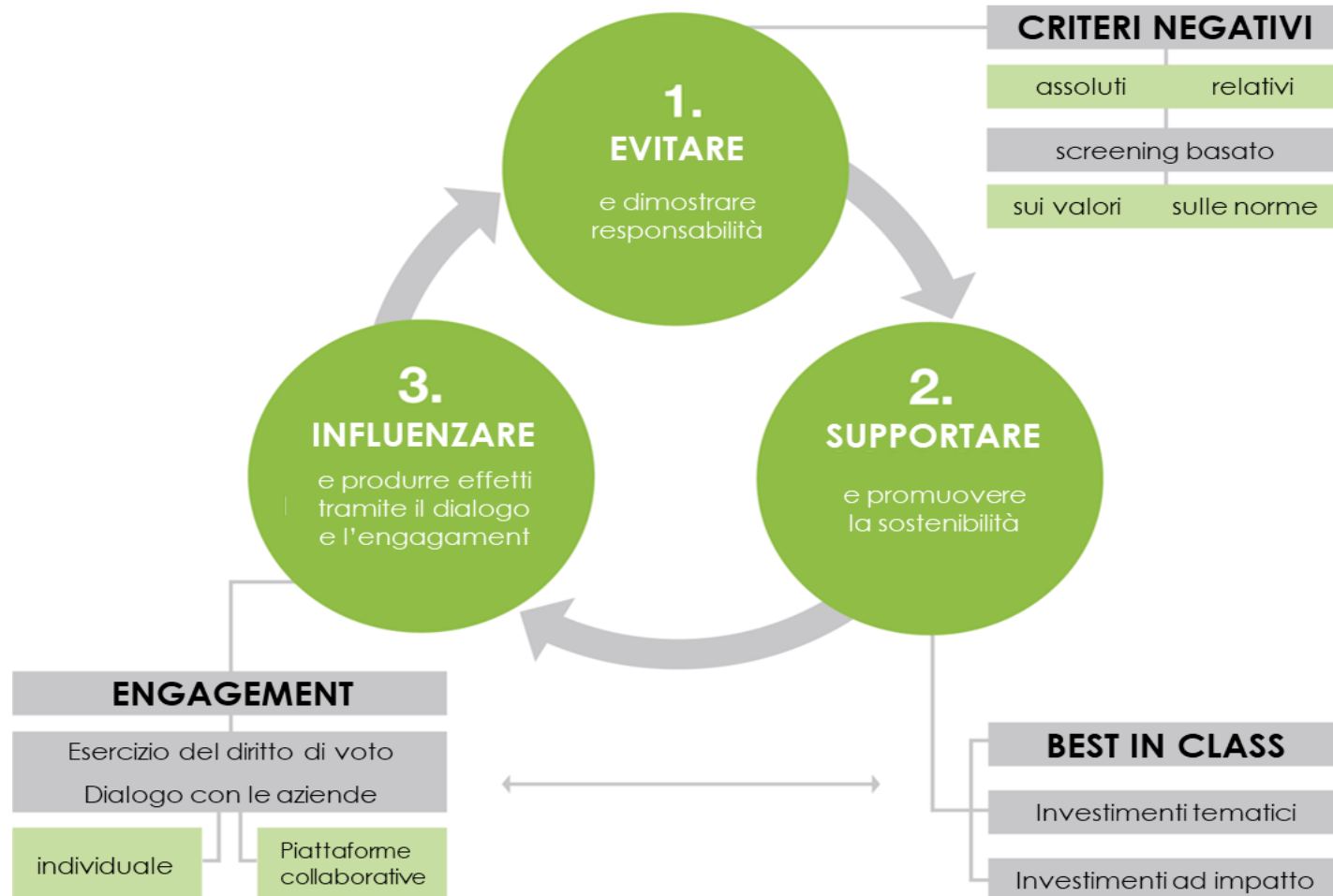
"In qualità di investitori istituzionali, abbiamo l'obbligo di agire nel migliore interesse a lungo termine dei nostri clienti. Nell'ambito della nostra attività fiduciaria, siamo convinti che le questioni relative all'ambiente, alla responsabilità sociale e alla corporate governance possano avere un impatto sul risultato di un portafoglio di investimenti..."

Circa 24 miliardi di euro di AuM sono investimenti sostenibili*



Un concetto di sostenibilità integrativa, seguendo un approccio olistico

L'interazione di tutti e tre gli elementi - evitare, supportare, influenzare - se possibile, è un prerequisito per la gestione responsabile dei fondi sostenibili. Questo sviluppo può essere visto come un processo ciclico.



ENGAGEMENT – Dialogo aziendale

Engagement significa:

dialogo tra investitori attivi e aziende su temi legati alla sostenibilità. L'impegno si basa su strutture chiare, una "Politica di Engagement".

L'obiettivo è:

convincere aziende ad avere un forte impegno verso un approccio di business più sostenibile che tenga conto dei fattori ESG, e generare valore aggiunto:

- per l'azienda e, di conseguenza, anche per gli investitori
- per l'ambiente e la società nel suo insieme.

Metodi di Engagement

Colloqui individuali con aziende

- Visite sul posto, Conferenze, Roadshows...

Engagement tematico

- Vedi le pubblicazioni „INVESTIRE **SOSTENIBILE**”

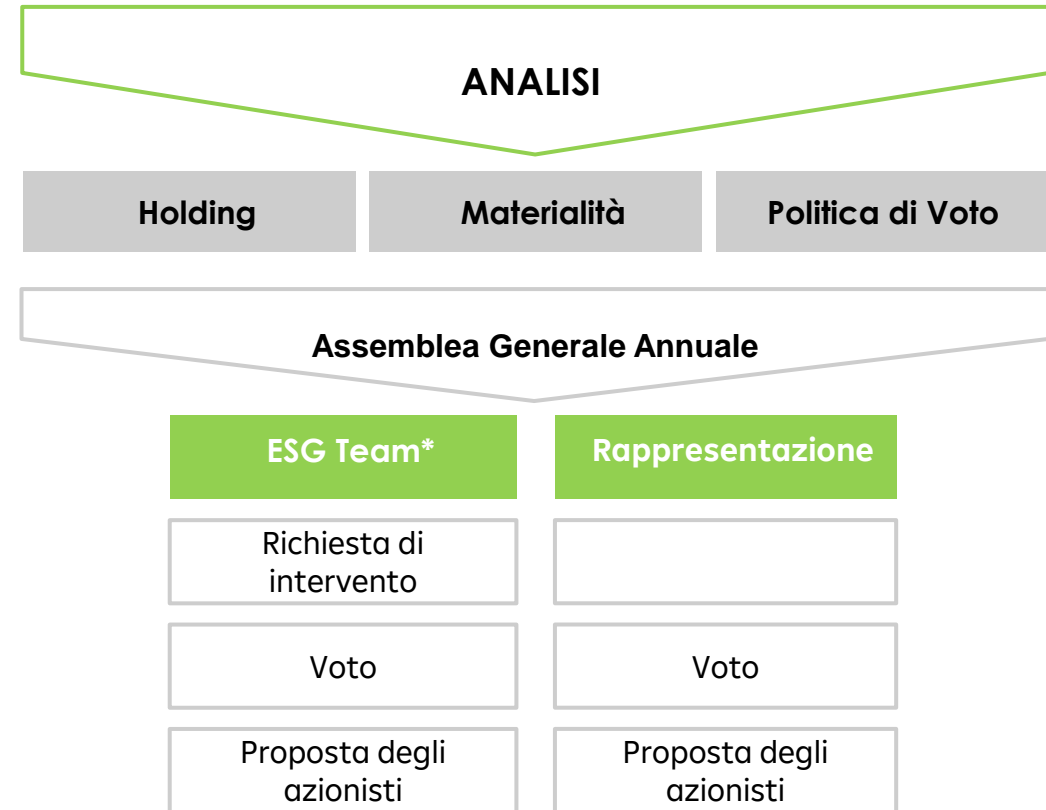
Attività di impegno congiunto con altri investitori sostenibili

- Tramite la piattaforma di Engagement PRI

VOTO – Esercizio del diritto di voto

In qualità di investitori sostenibili, esercitiamo i diritti di voto delle nostre società partecipando alle assemblee annuali.

In tal modo, agiamo in conformità con la nostra politica di voto, che è orientata ai codici di governo societario locale.



Influenzare le società e gli emittenti

Dialoghi aziendali e esercizio dei diritti di voto come strumenti importanti per influenzare e ottenere impatto

Dialoghi 2023 - Overview*		Totale	Aspetti Fondamentali	<div>E</div> Ambientale	<div>S</div> Sociale	<div>G</div> Governance
Dialogo diretto con l'azienda	Meeting svolti	522	522	413 ESG		
	Ricerche Tematiche	159	1	135	72	78
Dialogo aziendale collettivo		377	-	336	40	1
Totale		1,058	523	884	525	492

Voti 2023 – Overview	Partecipanti	Accordo	Astenuto	Disaccordo
Risultato dei Voti (tutte le questioni all'ordine del giorno)				
Il diritto di voto esercitato da Raiffeisen KAG	516	6,314	491	62

Fonte: Raiffeisen KAG; *Nota: all'interno di un dialogo aziendale possono essere affrontate simultaneamente molteplici tematiche.

La gamma di prodotti Art. 8 e Art. 9 include tutte le asset classes

Fondi Obbligazionari		Fondi Multi Assets		Fondi Azionari	
Raiffeisen Sostenibile Breve Termine	●	Raiffeisen Sostenibile Diversificato	●	Raiffeisen Sostenibile Azionario	●
Raiffeisen-GreenBonds	●	Raiffeisen Sostenibile Solidità	●	Raiffeisen Sostenibile Azionario Europa	●
Raiffeisen Obbligazionario Sostenibile	●	Raiffeisen Bilanciato Sostenibile	●	Raiffeisen Sostenibile Momentum	●
Raiffeisen PAXetBONUM Obbligazionario	●	Raiffeisen Sostenibile Crescita	●	Raiffeisen Sostenibile Azionario ME	●
Raiffeisen Obb. Paesi Emergenti Val. Locale	●	Raiffeisen Sostenibile PIC + PAC	●	Raiffeisen SmartEnergy ESG Azionario	●
Raiffeisen Obb. Euro Corporates ESG	●	Raiffeisen Income ESG	●	Raiff. Salute&Benessere ESG Azionario	●
Raiffeisen Obb. EmergingMarkets Transformation ESG	●	Raiffeisen Income ESG II	●	Raiffeisen MegaTrends ESG Azionario	●
Raiffeisen Obb. Euro ESG	●			Raiffeisen HighTech ESG Azionario	●
Raiffeisen Obb. Globale ESG	●			Raiffeisen PAXetBONUM Azionario	●
Raiffeisen Euro Rendimento ESG	●			Raiffeisen Azionario Sostenibile USA	●
				Raiffeisen GlobalDividend ESG	●
				Raiffeisen Asia Opportunities-ESG	●
				Raiffeisen Az. New Infrastructure - ESG	●
				Raiffeisen Az. Europa Centrale-ESG	●




● Fondi sostenibili Art. 8

● Fondi sostenibili Art. 9

Fonte: Raiffeisen KAG, fondi ai sensi dell'articolo 8 / articolo 9 del regolamento sulla divulgazione delle finanze sostenibili (SFDR). Si prega di notare che alcuni fondi hanno notifiche speciali ("specifiche del fondo"), ad esempio per quanto riguarda l'aumento delle fluttuazioni dei prezzi, l'uso di derivati, strutture master-feeder o fund-of-fund). Questi possono essere trovati sulla scheda prodotto del rispettivo fondo all'www.rcm.at/fundsoverview.

© 2025 Raiffeisen Kapitalanlage-Gesellschaft m.b.H.

Certificazioni

				SFDR*
Raiffeisen GreenBonds	✓	☆☆☆	✓	Art. 9
Raiffeisen Sostenibile Breve Termine	✓	☆☆☆	✓	Art. 8
Raiffeisen Obbligazionario Sostenibile	✓	☆☆☆	✓	Art. 8
Raiffeisen Diversificato Sostenibile		☆☆☆	✓	Art. 8
Raiffeisen Sostenibile Solidità	✓	☆☆☆	✓	Art. 8
Raiffeisen Bilanciato Sostenibile	✓	☆☆☆	✓	Art. 8
Raiffeisen Sostenibile Crescita	✓	☆☆☆	✓	Art. 8
Raiffeisen Azionario Sostenibile	✓	☆☆☆	✓	Art. 8
Raiffeisen Azionario Sostenibile Europeo	✓	☆☆☆	✓	Art. 8
Raiffeisen Sostenibile Momentum	✓	☆☆☆	✓	Art. 8
Raiffeisen Azionario Sostenibile Mercati Emergenti	✓	☆☆☆	✓	Art. 8
Raiffeisen PAXetBONUM Obbligazionario	✓	☆☆☆	✓	Art. 8
Raiffeisen PAXetBONUM Azionario	✓	☆☆☆	✓	Art. 8
Raiffeisen Azionario SmartEnergy ESG	✓	☆☆☆	✓	Art. 9
Raiffeisen Azionario Sostenibile US	✓	☆☆☆	✓	Art. 8
Raiffeisen Sostenibile Mercati Emergenti Valute Locali	✓	☆☆☆	✓	Art. 8

Certificazioni, quality labels e i nostri impegni volontari

Mitglied der



Raiffeisen KAG è membro fondatore del Raiffeisen Climate Protection Initiative (RKI), che è stato rinominato Raiffeisen Nachhaltigkeits-Initiative (RNI) nell'autunno 2017

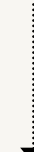
Signatory of:



In qualità di firmatario, Raiffeisen Capital Management si impegna a rispettare i principi (ove coerente con le sue responsabilità fiduciarie).



In qualità di investitore firmatario, Raiffeisen KAG si impegna a integrare le informazioni relative al clima nelle proprie decisioni d'investimento e a impegnarsi con le aziende per promuovere migliori pratiche ambientali.

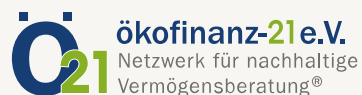


18 dei nostri fondi sostenibili sono stati nuovamente premiati con il punteggio massimo di «3 stelle», facendo di Raiffeisen KAG il gestore patrimoniale con il maggior numero di prodotti «3 stelle» nel suo portafoglio.

Le nostre ulteriori adesioni e iniziative



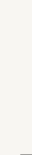
17 dei nostri
Fondi di sostenibilità
hanno ricevuto l'Ecolabel
Austriaco.



Ökofinanz-21 è una rete di
consulenti sostenibili ed è stata
fondata nel 2003.



Dal 2009 Raiffeisen KAG è un
membro attivo e di lunga data
dell'FNG, il forum per la finanza
sostenibile in lingua tedesca.

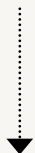


Il Forum per la Finanza
Sostenibile (FFS) è
un'organizzazione multi-
stakeholder con l'obiettivo di
promuovere gli investimenti
sostenibili in Italia. Raiffeisen
KAG è membro attivo dal 2016.

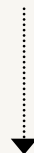
Le nostre ulteriori adesioni e iniziative



L'obiettivo della Climate Action 100+ initiative è quello di sostenere le aziende responsabili della maggior parte delle emissioni di gas serra adottando misure necessarie per fermare il cambiamento climatico.



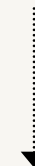
Siamo orgogliosi di essere membri del FAIRR Initiative's investor network, contribuire a costruire un sistema alimentare più sostenibile aumentando la consapevolezza dei rischi materiali e delle opportunità presenti nelle catene di approvvigionamento globali delle proteine.



In qualità di gruppo internazionale di asset manager, la Net Zero Asset Managers initiative (NZAM) è partner della campagna Race to Zero e in quanto tale si è impegnata a sostenere l'obiettivo di zero emissioni nette di gas serra entro il 2050. Raiffeisen KAG è entrata a far parte di NZAM nel dicembre 2022.



Raiffeisen KAG 2023 ha aderito alla Finance for Biodiversity Pledge ed da allora è diventato membro della Finance for Biodiversity Foundation.



Nature Action 100 è un'iniziativa globale di coinvolgimento degli investitori con l'obiettivo di promuovere una maggiore ambizione aziendale e un'azione per ridurre la perdita di natura e biodiversità.

Premi



Kurier ha premiato Raiffeisen KAG come società più sostenibile in Austria con l'etichetta «Engagement Sostenibile 2025»

valido fino a 10/2025



Nummus.info ha attribuito l'etichetta "Nummus Ethics Catholics Principles", per i fondi Raiffeisen Azionario PAXetBONUM e Raiffeisen Obbligazionario PAXetBONUM. I fondi sono conformi alle linee guida di investimento della Conferenza episcopale italiana (CEI, Conferenza Episcopale Italiana).

Valido fino a Agosto 2026

Raiffeisen Euro Rendimento ESG

- Società
- Performance e Analisi
- Processo d'investimento
- Sostenibilità in RCM
- **Profilo di rischio e Disclaimer**

Profilo di rischio

Rischi non rilevati dalla classificazione di rischio ma considerati comunque significativi per il fondo sono:

Nell'ambito della strategia d'investimento è possibile investire in derivati in misura prevalente (in riferimento al rischio a ciò legato).

Il Fondo presenta una volatilità elevata, vale a dire che il valore delle quote può essere esposto anche in tempi brevi ad ampie oscillazioni verso l'alto o il basso, non è qui possibile escludere anche perdite di capitale.

Si precisa che gli investimenti effettuati in valute diverse dalla valuta di riferimento del fondo, avranno un rendimento soggetto ad aumento o riduzione, a causa delle fluttuazioni valutarie registrate sui mercati.

I prospetti informativi pubblicati, le informazioni per gli investitori ai sensi dell'art. 21 della Legge austriaca sui gestori di fondi d'investimento alternativi (Alternative Investmentfonds Manager-Gesetz, AIFMG) e i documenti contenenti le informazioni per il Cliente (Informazioni chiave per gli investitori) dei fondi della Raiffeisen Kapitalanlage-Gesellschaft m.b.H. sono a disposizione in lingua tedesca sul sito www.rcm.at alla voce „Kurse & Dokumente“ (per certi Fondi la documentazione informativa per i clienti è disponibile anche in lingua inglese) e, in caso di distribuzione di quote all'estero, in lingua inglese (eventualmente in tedesco) o nella Sua lingua nazionale sul sito www.rcm-international.com alla voce „Prices & Documents“.

- Rischio di mercato
- Esposizione azionaria
- Rischio d'insolvenza
- Rischio di credito o di emittente
- Rischio di emittente
- Rischio di liquidità
- Rischio di cambio o valutario
- Rischio di custodia
- Rischio di performance
- Rischio d'inflazione
- Rischio di capitale
- Rischio di cambiamento di altre condizioni esterne (norme fiscali)
- Rischio di valutazione
- Rischio di sospensione del rimborso
- Rischio operativo
- Rischi provenienti dall'utilizzo di derivati
- Rischio di prestito titoli
- Rischio legato ad attività depositate come collaterale (rischio collaterale)

Redatto da

Raiffeisen Kapitalanlage GmbH | Central Processes

Mooslackengasse 12 | 1190 Vienna

t | +43 1 711 70-0

f | +43 1 711 70-761092

w | www.rcm.at oder

w | www.rcm-international.com


Raiffeisen Capital Management

è il marchio di

Raiffeisen Kapitalanlage GmbH

Raiffeisen Immobilien Kapitalanlage GmbH

Disclaimer I



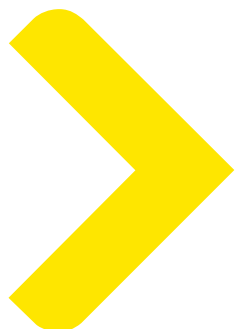
Il presente documento è stato redatto e realizzato da Raiffeisen Kapitalanlage-Gesellschaft m.b.H., Vienna, Austria ("Raiffeisen Capital Management" ovvero "Raiffeisen KAG"). Le informazioni in esso riportate, nonostante la cura posta nelle ricerche, sono destinate esclusivamente a scopi di informazione senza alcun impegno. Esse si basano sullo stato della conoscenza delle persone incaricate della stesura al momento della loro elaborazione e possono essere in qualsiasi momento e senza ulteriore preavviso modificate da Raiffeisen KAG. È esclusa qualsiasi responsabilità di Raiffeisen KAG in relazione al presente documento ed alla presentazione verbale basata sullo stesso, in particolar modo per quanto riguarda l'attualità, la veridicità o la completezza delle informazioni messe a disposizione ovvero delle fonti, nonché per quanto riguarda l'avverarsi delle previsioni in esso espresse. Allo stesso modo, eventuali previsioni ovvero simulazioni riportate sulla base di andamenti registrati in passato non costituiscono un indicatore affidabile per gli andamenti futuri. Si ricorda inoltre che, nel caso di prodotti espressi in valute straniere, il rendimento può aumentare o diminuire anche in seguito alle oscillazioni del cambio.

Il contenuto del presente documento non rappresenta un'offerta, né una proposta di acquisto o di vendita, né un'analisi degli investimenti. In particolare, esso non può sostituire la consulenza di investimento personalizzata né qualsiasi altro tipo di consulenza. Nel caso lei sia interessato ad un prodotto specifico, unitamente al suo consulente, anche noi saremmo lieti di fornirle per questo prodotto, prima di qualsiasi sottoscrizione, il prospetto completo o le informazioni per l'investitore previste in base alla sezione 21 della legge austriaca sui fondi d'investimento (AIFMG). Investimenti concreti non dovrebbero venir effettuati prima di un incontro con il suo consulente e senza una discussione e analisi del prospetto completo o delle informazioni per l'investitore previste in base alla sezione 21 della legge austriaca sui fondi d'investimento (AIFMG). Si ricorda espressamente che le operazioni di investimento in titoli possono essere accompagnate da rischi elevati e che il loro trattamento fiscale dipende dalla situazione personale dell'investitore, oltre ad essere soggetto a modificazioni future.

Raiffeisen KAG - o, per i fondi immobiliari, Raiffeisen Immobilien Kapitalanlage GmbH - calcola la performance sulla base del prezzo del fondo d'investimento pubblicato, utilizzando la metodologia OeKB. Nel calcolo del rendimento non sono presi in considerazione costi individuali, come ad esempio oneri di transazione, commissione di vendita (0% massimo), commissione di rimborso (0% massimo), tasse di deposito a carico dell'investitore nonché imposte. Tali costi ridurrebbero la performance se fossero inclusi. Per la commissione di sottoscrizione massima o l'eventuale commissione di rimborso si rimanda alle informazioni chiave per la clientela (KID) o al prospetto semplificato (per i fondi immobiliari). Raiffeisen KAG calcola la performance del portafoglio con il metodo del rendimento ponderato nel tempo ("time-weighted return", TWR) o del rendimento ponderato in denaro ("money-weighted return", MWR) [si prega di fare riferimento ai dettagli specifici nella relativa sezione della presentazione] sulla base delle più recenti quotazioni di borsa, dei tassi di cambio e dei prezzi di mercato, nonché dei sistemi informativi sui titoli. I risultati ottenuti in passato non consentono di trarre conclusioni sulla performance futura di un fondo d'investimento o di un portafoglio. La performance viene indicata in percentuale (spese escluse), tenendo conto del reinvestimento dei dividendi.

I prospetti informativi pubblicati e le informazioni per gli investitori ai sensi dell'art. 21 della Legge austriaca sui gestori di fondi d'investimento alternativi (Alternative Investmentfonds Manager-Gesetz, AIFMG), nonché i documenti contenenti le informazioni per il Cliente ovvero a partire dal 01/01/2023 il "Documento contenente le informazioni chiave" dei fondi di Raiffeisen Kapitalanlage-Gesellschaft m.b.H. sono a disposizione sul sito www.rcm.at alla voce "Kurse und Dokumente" in lingua tedesca (nel caso di alcuni fondi le informazioni per il Cliente/il Documento contenente le informazioni chiave sono inoltre disponibili in lingua inglese); in caso di distribuzione di quote all'estero, gli stessi documenti sono a disposizione in lingua inglese (eventualmente in tedesco) o nella relativa lingua nazionale sul sito www.rcm-international.com alla voce „Kurse und Dokumente". Un riepilogo dei diritti dell'investitore è consultabile in lingua inglese e tedesca al seguente link: <https://www.rcm.at/corporategovernance>. Preghiamo di tenere presente che Raiffeisen Kapitalanlage-Gesellschaft m.b.H. può revocare i provvedimenti per la distribuzione dei certificati di partecipazione al di fuori del Paese domiciliatario Austria.

La riproduzione di informazioni o di dati ed in particolare l'utilizzazione di testi, parti di testi o di immagini contenuti nel presente documento è ammessa soltanto previo consenso di Raiffeisen KAG



Questa presentazione è stata elaborata da Raiffeisen Kapitalanlage-Gesellschaft m.b.H, succursale italiana, con sede in Via Gaspare Gozzi 1, 20129 Milano ("Raiffeisen KAG").

Il contenuto della presentazione - ivi inclusi commenti e analisi sui mercati, ovvero informazioni su asset allocation tattica (anche su portafogli multimanager composti da fondi gestiti dalla Raiffeisen Kapitalanlage G.m.b.H. e da OICR terzi autorizzati in Italia) eventualmente riportati nella stessa - ha finalità meramente informative e non costituisce, o deve essere interpretato come, un'offerta o un invito all'acquisto di strumenti finanziari, una consulenza in materia di investimenti o altra forma di raccomandazione circa l'adeguatezza degli strumenti finanziari in esso descritti alle specifiche esigenze degli investitori. Si evidenzia in ogni caso che i rendimenti passati non sono indicativi di quelli futuri.

Sebbene la presentazione sia stata predisposta con la massima cura e attenzione, la Raiffeisen KAG non offre alcuna garanzia in merito al suo contenuto e declina ogni responsabilità per le eventuali perdite che dovessero derivare dall'utilizzo, anche parziale, delle informazioni in essa riportate. Si raccomanda in ogni caso di richiedere una

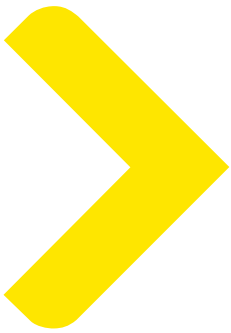
consulenza professionale specifica, anche di natura fiscale e legale, per valutare l'adeguatezza degli strumenti finanziari alla situazione personale e patrimoniale dell'investitore.

Prima di effettuare un investimento nei fondi gestiti dalla Raiffeisen Kapitalanlage-Gesellschaft m.b.H e per una analisi dettagliata delle caratteristiche, dei rischi e degli oneri connessi all'investimento si prega di leggere attentamente il prospetto, comprensivo del regolamento di gestione, e il KIID (Informazioni chiave per gli investitori) nonché l'ultima relazione annuale e semestrale dei fondi disponibili gratuitamente sul sito www.rcm-international.com/it.



Disclaimer

Morningstar

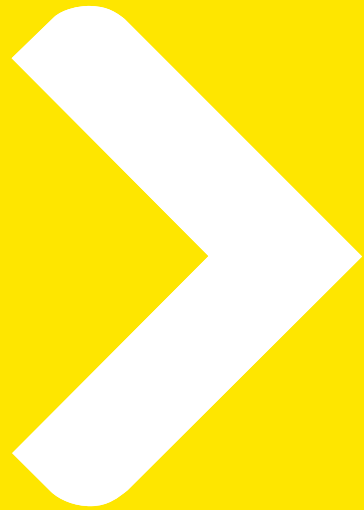


© 2023 Morningstar. Tutti i diritti riservati. Le informazioni, i dati, le analisi e le opinioni ("Informazioni") contenute nel presente documento: (1) includono le informazioni proprietarie di Morningstar e dei relativi fornitori di contenuti; (2) non possono essere copiate o ridistribuite salvo specifica autorizzazione in merito; (3) non costituiscono consulenza per l'investimento; (4) sono fornite a scopi esclusivamente informativi; (5) non se ne garantisce completezza, accuratezza o tempestività; e (6) possono essere ricavate da dati sui fondi pubblicati in varie date. Morningstar non si assume la responsabilità per alcuna decisione commerciale, danno o altre perdite correlate alle Informazioni o al loro uso. Si prega di verificare tutte le Informazioni prima di utilizzarle e di non assumere alcuna decisione di investimento se non su consiglio di un consulente finanziario professionale. Le performance del passato non costituiscono garanzia di risultati futuri. Il valore e il reddito derivanti da investimenti possono fare registrare variazioni positive o negative.

MSCI –

"Certain information ©2023 MSCI ESG Research LLC. Reproduced by permission".

"Although Raiffeisen Capital Management information providers, including without limitation, MSCI ESG Research LLC and its affiliates (the "ESG Parties"), obtain information (the "Information") from sources they consider reliable, none of the ESG Parties warrants or guarantees the originality, accuracy and/or completeness, of any data herein and expressly disclaim all express or implied warranties, including those of merchantability and fitness for a particular purpose. The Information may only be used for your internal use, may not be reproduced or re-disseminated in any form and may not be used as a basis for, or a component of, any financial instruments or products or indices. Further, none of the Information can in and of itself be used to determine which securities to buy or sell or when to buy or sell them. None of the ESG Parties shall have any liability for any errors or omissions in connection with any data herein, or any liability for any direct, indirect, special, punitive, consequential or any other damages (including lost profits) even if notified of the possibility of such damages."



Let's

Make it happen

