



Raiffeisen-Active-Commodities

Fondo Globale sulle Materie Prime | Febbraio 2026

Queste diapositive di vendita sono documenti di consultazione e solo per uso interno.

Raiffeisen Capital Management è l'acronimo di Raiffeisen Kapitalanlage GmbH; Raiffeisen Fonds è un marchio di Raiffeisen Kapitalanlage GmbH

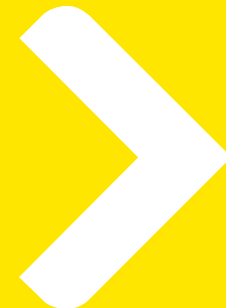
Mitglied der



Signatory of:



Signatory of:



Documento consultivo – solo per uso interno!

La presente presentazione ha lo scopo di informare i consulenti alla clientela e non può essere trasmessa a clienti privati.

Si tratta di un documento di consultazione ad uso esclusivamente interno. In questo documento consultivo, può esserci anche una presentazione vantaggiosa delle proprietà del prodotto. In questo contesto, vorremmo sottolineare che i clienti devono essere informati in modo equilibrato sul rispettivo prodotto. Il profilo di rischio e rendimento dei fondi non è paragonabile a quello di un classico conto di risparmio. Gli investimenti in fondi sono associati a rischi più elevati, fino a perdite di capitale incluse. Informazioni più dettagliate sui prodotti (brochure, ecc.) sono disponibili nella www.rcm.at alla voce "Corsi e documenti".

I prospetti pubblicati e le informazioni per gli investitori ai sensi del § 21 dell'AIFMG, nonché i documenti contenenti le informazioni chiave dei fondi di Raiffeisen Kapitalanlage-Gesellschaft m.b.H. sono disponibili alla www.rcm.at voce "Corsi e documenti" in tedesco (per alcuni fondi, i documenti contenenti le informazioni chiave sono disponibili anche in inglese) o, in caso di distribuzione di azioni all'estero, alla www.rcm-international.com voce "Prezzi e documenti" in inglese (se applicabile, in inglese) alla voce "Prezzi e documenti". tedesco) o nella loro lingua nazionale. Una sintesi dei diritti dell'investitore è disponibile in tedesco e inglese al seguente link: <https://www.rcm.at/corporategovernance>. Si prega di notare che Raiffeisen Kapitalanlage-Gesellschaft m.b.H. può revocare le disposizioni per la distribuzione di quote di fondi al di fuori del paese di residenza del fondo, l'Austria.

Indice

- **Società**
- Processo d'investimento
- Performance e analisi
- Profilo di rischio e Disclaimer

Picture: iStockphoto.com

© 2024 Raiffeisen Kapitalanlage-Gesellschaft m.b.H.



Centro finanziario nel cuore dell'Europa

Situato nel cuore d'Europa, Raiffeisen Capital Management è un asset manager al centro dell'Europa orientale e occidentale.



Sedi in

Austria: Vienna, Salisburgo
Italia: Milano
Croazia: Zagabria



Centri di competenza del Gruppo in

Albania, Bosnia-Erzegovina, Croazia, Repubblica Ceca, Ungheria, Romania, Serbia, Slovacchia



Mercati

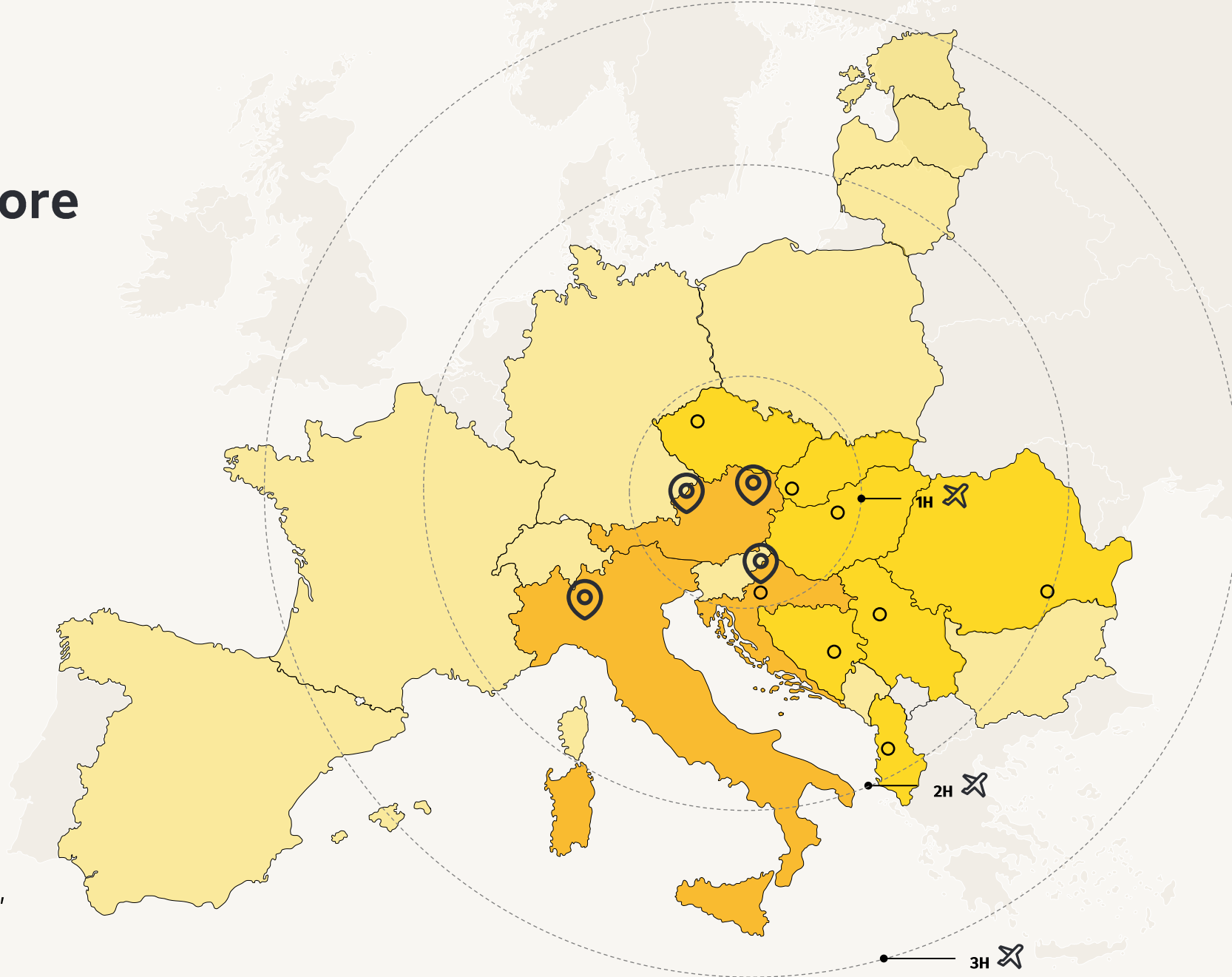
Austria, Albania, Paesi baltici, Bosnia-Erzegovina,



Croazia, Repubblica Ceca, Francia, Germania, Ungheria, Italia, Liechtenstein, Lussemburgo,



Montenegro, Romania, Serbia, Slovacchia, Slovenia, Spagna, Svizzera, Bulgaria, Polonia, etc.



Chi siamo



#1 in Austria e uno dei **principali gestori patrimoniali** dell'Europa centrale e orientale – **40° anniversario**



Patrimonio gestito: **47 miliardi di euro*** in Austria, 68 miliardi di euro nel gruppo; I nostri fondi sono disponibili in più di 20 mercati.



343 dipendenti, **di cui 73 nella gestione di fondi e 55 nelle vendite** per clienti privati e istituzionali



Competenze chiave in tutte le classi di attività con particolare **attenzione ai rendimenti sostenibili**



Attualmente, **19 fondi comuni di investimento** su 79 si trovano **nel 1° quartile** in un confronto globale per la performance a 5 anni



#1 nel risparmio di fondi in Austria; circa **935 mila** piani di risparmio in Austria e nei mercati dell'Europa dell'Est



Clienti aziendali internazionali, banche, gestori patrimoniali, fondi pensione, family office e fondazioni ci affidano oltre 24 miliardi di euro di fondi istituzionali.

Fonte: Raiffeisen KAG, calcoli propri, dati al 31 dicembre 2025; 1 | di cui asset di gestione patrimoniale, inclusi consigli di investimento: EUR 1.215 milioni e Raiffeisen Immo KAG: EUR 682 milioni

© 2025 Raiffeisen Kapitalanlage-Gesellschaft m.b.H.



(s.) Amministratore delegato, CEO: Hannes CIZEK

Area di responsabilità: Institutional Business, Retail Business Austria, Operations and Finance, Risk Management, Internal Audit, Compliance, ecc.

Karin KUNRATH (Chief Investment Officer)

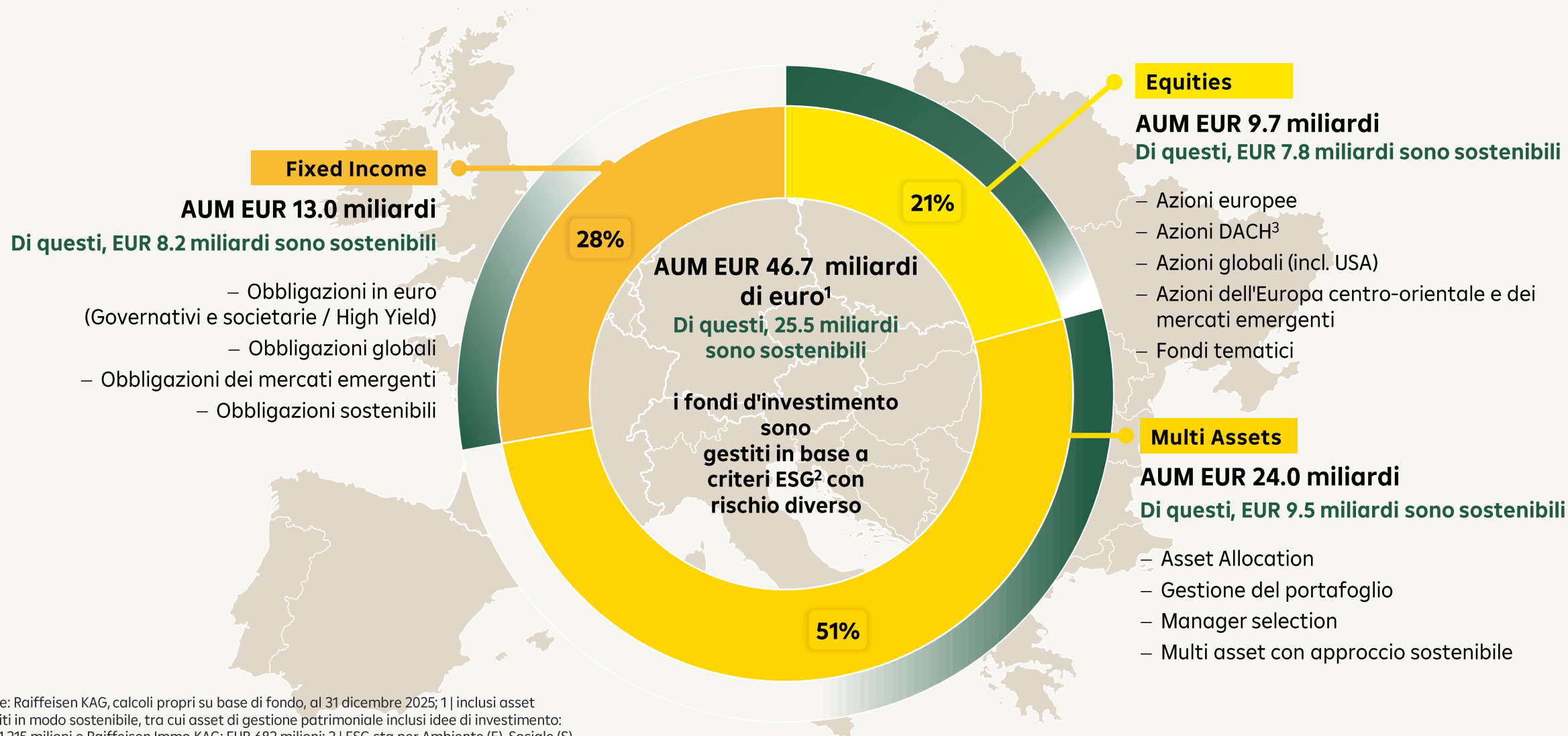
Barbara GRAF-BÜCHL (Managing Director di Raiffeisen Immobilien KAG)

(c.) Amministratore delegato: Michal KUSTRA

Area di responsabilità: Centro di competenza / CEE, Italia, Fund Service

(d.) Amministratore delegato: Dieter AIGNER

Area di responsabilità: Gestione dei fondi
Investimenti e Responsabilità Aziendale, Legale e Fiscale



Fonte: Raiffeisen KAG, calcoli propri su base di fondo, al 31 dicembre 2025; 1 | inclusi asset gestiti in modo sostenibile, tra cui asset di gestione patrimoniale inclusi idee di investimento: EUR 1.215 milioni e Raiffeisen Immo KAG: EUR 682 milioni; 2 | ESG sta per Ambiente (E), Sociale (S) e Governance (G); 3 | DACH sta per D - Germania, A - Austria e CH - Svizzera



MD (CSIO)
Dieter Aigner
32/18



Responsabile di Corporate
Responsibility
Wolfgang Pinner
37/23



Ufficio Sostenibilità
Wolfgang Pinner
37/23

6 specialisti e analisti
Ø 19 anni di esperienza nel settore
Ø 8 anni di esperienza in materia di
sostenibilità



Gestione del prodotto
Sabine Macha
25/12

9 Gestori di prodotti/investimenti
Ø 30 anni di esperienza nel settore
Ø 12 anni di esperienza in materia di
sostenibilità



Reddito fisso
Georg Nitzlader
30/11

15 professionisti dell'investimento
Ø 25 anni di esperienza nel settore
Ø 8 anni di esperienza in materia di
sostenibilità



Mercati emergenti
Angelika Millendorfer
38/8

14 professionisti dell'investimento
Ø 25 anni di esperienza nel settore
Ø 7 anni di esperienza in materia di
sostenibilità



Azioni Mercati sviluppati
Günther Schmitt
24/11

11 professionisti degli investimenti Ø 20
anni di esperienza nel settore
Ø 10 anni di esperienza in materia di
sostenibilità



Multi Assets
Kurt Schappelwein
26/11

25 professionisti dell'investimento
Ø 22 anni di esperienza nel settore
Ø 7 anni di esperienza in materia di
sostenibilità

Energia
Hannes Loacker
23/11



Infrastrutture
Stefan Grünwald
25/7



Commodities
Gregor Holec
27/14



Tecnologia
Leopold Quell
26/8



Economia Circolare
Thomas Bichler
23/9



Salute, Nutrizione e Benessere
Lydia Reich
25/9



Mobilità
Jürgen Maier
19/9



Ulteriore **ZUKUNFTS-THEMEN:**
Architettura di sicurezza
interdisciplinare

...



Gestione dei
ZUKUNFTS-THEMEN
Stefan Grünwald

**Esperienza nel settore/competenza in materia di
sostenibilità [anni]**

Fonte: Raiffeisen KAG, novembre 2025

Investimenti responsabili

1985

Raiffeisen KAG;

Lancio fondo Raiffeisen per l'ambiente (chiuso dopo pochi anni)

2002

Lancio di Raiffeisen Azionario Etico (Iniziativa degli investitori, ora Raiffeisen Azionario Sostenibile)

2007

Fondatore della Raiffeisen Iniziativa per il Clima (ora Raiffeisen Iniziativa Sostenibile)

2009

Partecipazione attiva nel Forum degli Investimenti Sostenibili (FNG)

2013

Firmatari PRI - Istituzione del Dipartimento Investimenti Sostenibili e Responsabili

2015

Certificazione Eco Label austriaca
Firma del Montreal Carbon Pledge

2016

Ricevuto il marchio FNG per il Forum per la Finanza Sostenibile

2018

Miglioramento della consapevolezza SRI attraverso eventi www.investment-zukunft.at e pubblicazioni

2018 - 2023

Trasformazione della gamma di prodotti verso la sostenibilità

2021

Iniziativa per focalizzare l'attenzione sulla ricerca interna sulla sostenibilità; Impostazione di **ZUKUNFTS-THEMEN**

2022

Sottoscrizione della Net Zero Asset Managers initiative

2025

76+

Professionisti dell'investimento con competenze ESG

Circa € 26 miliardi

Fondi d'investimento gestiti secondo criteri ESG

> 55%

AUM sostenibile, **Numero 1** in fondi d'investimento sostenibili in Austria

14

Fondi con etichetta FNG "3 stelle"

7

Fondi con il marchio austriaco di qualità ecologica

846 / 491

846 attività di coinvolgimento e **491** diritti di voto esercitati nell'anno 2023

Fonte: Raiffeisen KAG, al 31 dicembre 2025; 1 | Chiuso dopo qualche anno; 2 | Consigliato da un comitato scientifico consultivo; 3 | Specialisti in investimenti in Gestione dei Fondi, Ufficio Sostenibilità e Gestione del Prodotto; 4 | Il Raiffeisen KAG è, in termini di prodotti di investimento gestiti secondo criteri ESG, il leader di mercato indiscusso in Austria, con una quota di mercato del 36,3%. Fonte: rfu Mag. Reinhard Friesenbichler Unternehmensberatung; dati al 31 dicembre 2023

Indice

- Società
- **Processo d'investimento**
- Performance e analisi
- Profilo di rischio e Disclaimer

Picture: iStockphoto.com

© 2024 Raiffeisen Kapitalanlage-Gesellschaft m.b.H.





Perché Raiffeisen-Active-Commodities?

Universo d'investimento

- Fondo di fondi su materie prime, investe in fondi su materie prime, derivati, futures su valute, fondi negoziati in borsa (ETF) e materie prime negoziate in borsa
- Nessun investimento in azioni di materie prime e nessun investimento diretto
- Le materie prime agricole sono escluse dall'universo d'investimento per motivi etici

Protezione contro i rischi di inflazione

- Protezione contro i rischi di inflazione

Una buona alternativa alla diversificazione

- Ampia diversificazione nei mercati delle materie prime per ottimizzare il profilo di rischio/rendimento
- In un contesto di mercato normale, bassa correlazione

con le asset class tradizionali (azioni, obbligazioni)

Processo d'investimento attivo

- Orientamento strategico
- Combinazione di gestione beta e alfa
- Gestione aggiuntiva degli overlay

Team di gestione

- Il team di selezione dei gestori è composto da 7 professionisti degli investimenti con un'esperienza media di 23 anni nel settore





Commento del gestore

Nel mese di dicembre i metalli preziosi hanno registrato nuovamente aumenti di prezzo positivi. I metalli industriali hanno registrato un andamento complessivamente solo leggermente positivo, nonostante il notevole aumento del prezzo del rame. Il settore energetico, dopo alcuni aumenti temporanei, ha subito un calo significativo dei prezzi, soprattutto nel settore del gas naturale. Il fondo ha registrato un andamento complessivamente leggermente positivo, con un grado di investimento attualmente pari a circa il 100%.

Il fondo partecipa all'andamento delle materie prime quotate in borsa e investe nei settori dell'energia, dei metalli preziosi e industriali. Le materie prime agricole sono escluse dall'ottobre 2013. Il rischio di cambio è in gran parte coperto, ma rimane un rischio residuo. Nel periodo di riferimento, il portafoglio è stato nuovamente leggermente adeguato alla nuova situazione di mercato.

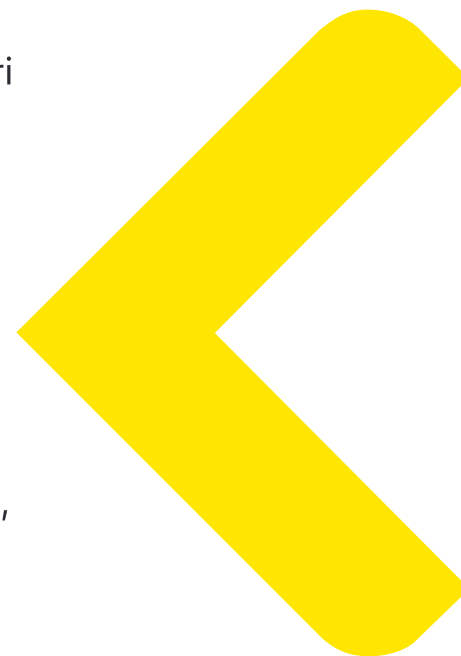
A novembre, le società tecnologiche sono diventate un peso per i mercati azionari globali, il che ha influito negativamente sul sentiment degli operatori di mercato. L'incertezza sulle valutazioni elevate delle azioni incentrate sull'intelligenza artificiale e le preoccupazioni sulla politica dei tassi d'interesse della Fed hanno portato a una correzione dei prezzi. Non si intravede ancora un deterioramento fondamentale della situazione di mercato, ma gli investitori sono sempre più cauti. (17.2025)



Raiffeisen Active Commodities

Caso di investimento

- Il fondo partecipa allo sviluppo di materie prime quotate e investe nei settori dell'energia, dei metalli preziosi e industriali. I prodotti agricoli di base sono esclusi dall'ottobre 2013. Il rischio di cambio è prevalentemente coperto.
- Le materie prime possono essere utilizzate come componente di diversificazione in un portafoglio multi-asset, poiché i mercati delle materie prime, a differenza dei mercati azionari e obbligazionari tradizionali, sono fortemente guidati dalla situazione globale della domanda e dell'offerta nel settore delle materie prime.
- Storicamente, la carenza di materie prime e il conseguente aumento dei prezzi delle materie prime hanno spesso portato a un'inflazione inaspettata, motivo per cui un investimento in materie prime può offrire anche una certa protezione contro l'inflazione.
- La componente di metallo prezioso del fondo offre proprietà altamente diversificanti anche in caso di incertezze geopolitiche dovute alla sua bassa correlazione con asset class rischiose come le azioni.

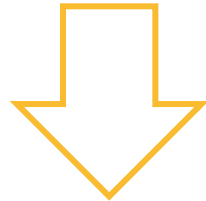




Perché investire in materie prime?

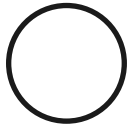


Gli investimenti in materie prime possono proteggere dai rischi di inflazione e offrire proprietà diversificate in un portafoglio.

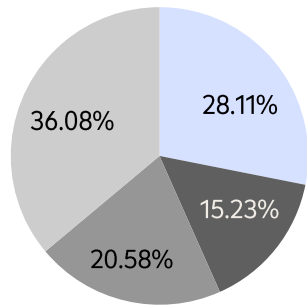


Perché ora?

Le materie prime sono attualmente valutate in modo relativamente economico.
A causa del calo dei prezzi, negli ultimi anni c'è stata poca attività di investimento.

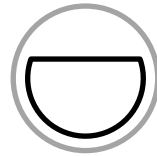


Bloomberg Commodity Index*

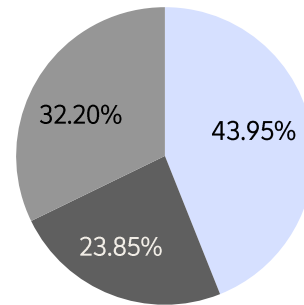


■ Energy
■ Industrial Metals
■ Precious Metals
■ Agriculture & Livestock

Nessun investimento in
agricoltura e allevamento
per policy di RBI



Bloomberg Commodity
ex Agrar & Livestock*

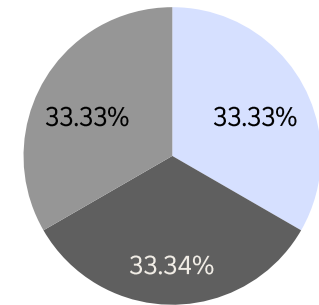


■ Energy
■ Industrial Metals
■ Precious Metals
~~■ Agriculture & Livestock~~

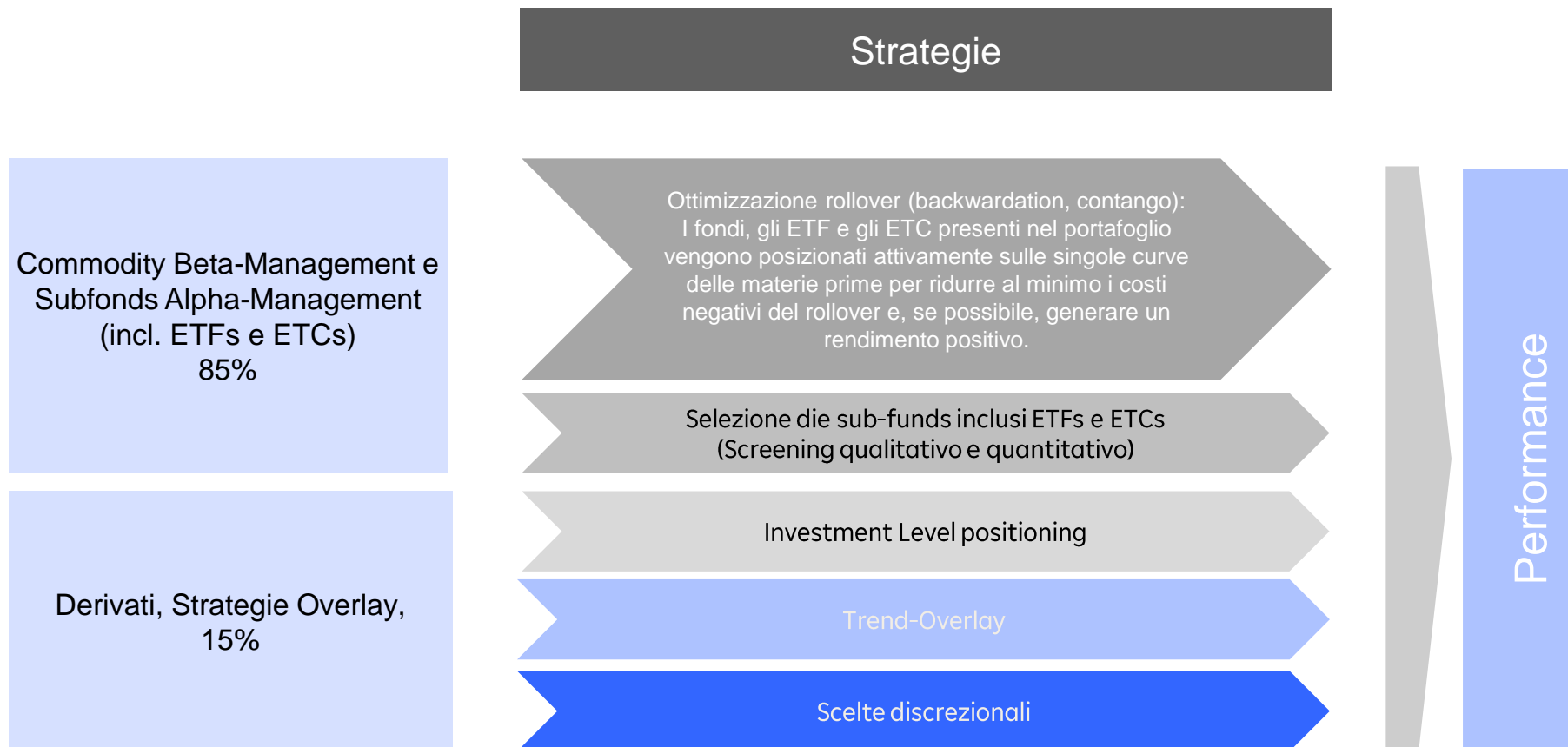
Decisione di ridurre l'esposizione verso
Energy e migliorare le proprietà di
diversificazione delle Active
Commodities



Equi-ponderazione

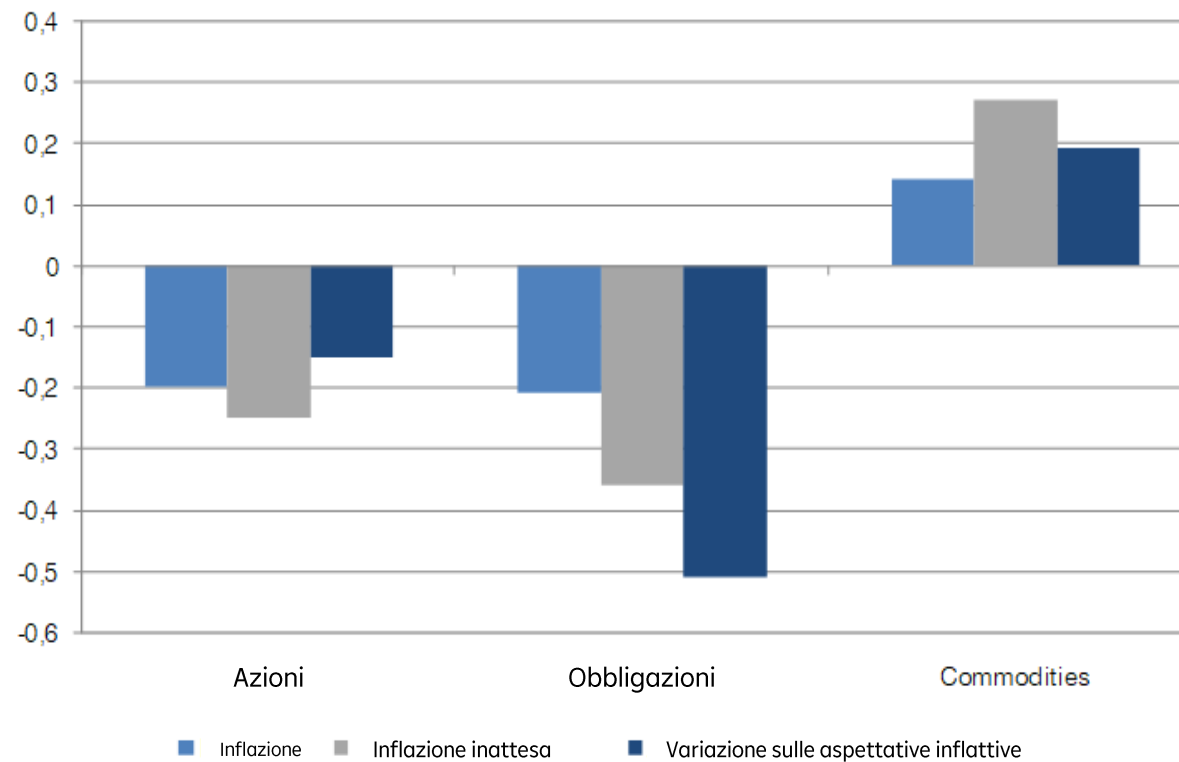


■ Energy
■ Industrial Metals
■ Precious Metals
~~■ Agriculture & Livestock~~



Gli investimenti in materie prime come copertura contro l'inflazione

- Correlazione tra rendimenti di asset class e tassi di inflazione;
- Buona copertura contro l'inflazione (inaspettata);



Fonte: Gorton e Rouwenhorst, Facts e Fantasies about Commodity Futures (Yale Working Paper 2004), Presentazione RaiffeisenKAG, Correlazione basata sui rendimenti trimestrali



Correlazione dal 2019 – 5 anni

	MSCI World EUR (Benchmark 1)	IBOXX Euro Overall Total Return (Be...	Bloomberg Commodity ex-Agricult...	Bloomberg Commodity Index Total...	Bloomberg Energy Subindex Total R...	Bloomberg Industrial Metals Subind...	Bloomberg Precious Metals Subinde...
MSCI World EUR (Benchmark 1)	1,00	0,27	0,40	0,39	0,35	0,26	0,27
IBOXX Euro Overall Total Return (Benchmark 2)	0,27	1,00	0,02	0,00	-0,07	0,06	0,23
Bloomberg Commodity ex-Agriculture and Livestock Total	0,40	0,02	1,00	0,95	0,90	0,64	0,52
Bloomberg Commodity Index Total Return	0,39	0,00	0,95	1,00	0,84	0,65	0,51
Bloomberg Energy Subindex Total Return	0,35	-0,07	0,90	0,84	1,00	0,36	0,17
Bloomberg Industrial Metals Subindex Total Return	0,26	0,06	0,64	0,65	0,36	1,00	0,44
Bloomberg Precious Metals Subindex Total Return	0,27	0,23	0,52	0,51	0,17	0,44	1,00

Correlazione 2001 - 2025

	MSCI World EUR (Benchmark 1)	IBOXX Euro Overall Total Return (Be...	Bloomberg Commodity ex-Agricult...	Bloomberg Commodity Index Total...	Bloomberg Energy Subindex Total R...	Bloomberg Industrial Metals Subind...	Bloomberg Precious Metals Subinde...
MSCI World EUR (Benchmark 1)	1,00	-0,02	0,24	0,26	0,22	0,30	-0,02
IBOXX Euro Overall Total Return (Benchmark 2)	-0,02	1,00	-0,05	-0,08	-0,09	-0,05	0,10
Bloomberg Commodity ex-Agriculture and Livestock Total	0,24	-0,05	1,00	0,95	0,91	0,66	0,50
Bloomberg Commodity Index Total Return	0,26	-0,08	0,95	1,00	0,84	0,67	0,50
Bloomberg Energy Subindex Total Return	0,22	-0,09	0,91	0,84	1,00	0,37	0,22
Bloomberg Industrial Metals Subindex Total Return	0,30	-0,05	0,66	0,67	0,37	1,00	0,40
Bloomberg Precious Metals Subindex Total Return	-0,02	0,10	0,50	0,50	0,22	0,40	1,00

Indice

- Società
- Processo d'investimento
- **Performance e analisi**
- Profilo di rischio e Disclaimer

Picture: iStockphoto.com

© 2024 Raiffeisen Kapitalanlage-Gesellschaft m.b.H.

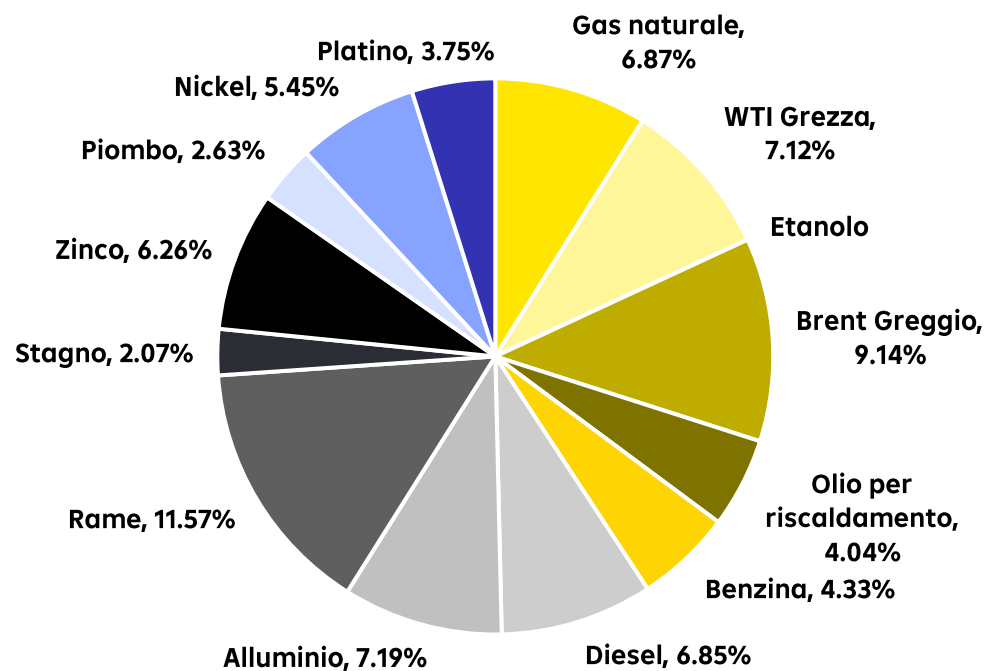


Data di lancio	10 Agosto 2009/ AT0000A0DXB4 (ISIIN della classe storica)				
Anno Fiscale	1 Agosto – 31 Luglio				
Volume	EUR 76.38 mln (al 30 gennaio 2026)				
Codice ISIN & commissioni	Retail	EUR	1.25% p.a.	AT0000A0H0S9	Accumulazione integrale
	Istituzionale	EUR	0.625% p.a.	AT0000A3L7L0	
SFDR	Art. 6	Esclusioni su armi controverse, carbone (società la cui attività consiste principalmente nella fornitura o nell'uso del carbone) e derivati speculazione alimentare. Valutazione dei rischi ESG.			
Holding Period Raccomandato	10 Anni				
Benchmark	Il fondo è gestito attivamente senza riferimento a un benchmark.				

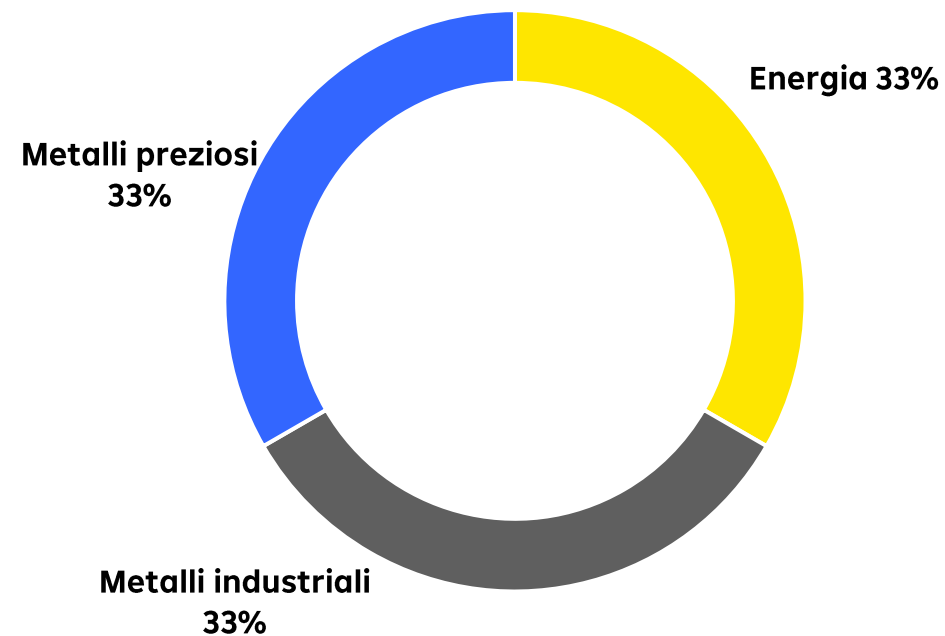
Gli investimenti in fondi sono soggetti al rischio di fluttuazioni di prezzo e minusvalenze. Il fondo mostra un'elevata volatilità, il che significa che i prezzi delle quote possono aumentare o diminuire notevolmente in brevi periodi di tempo e non è possibile escludere la perdita di capitale.

Composizione del portafoglio

Materie prime



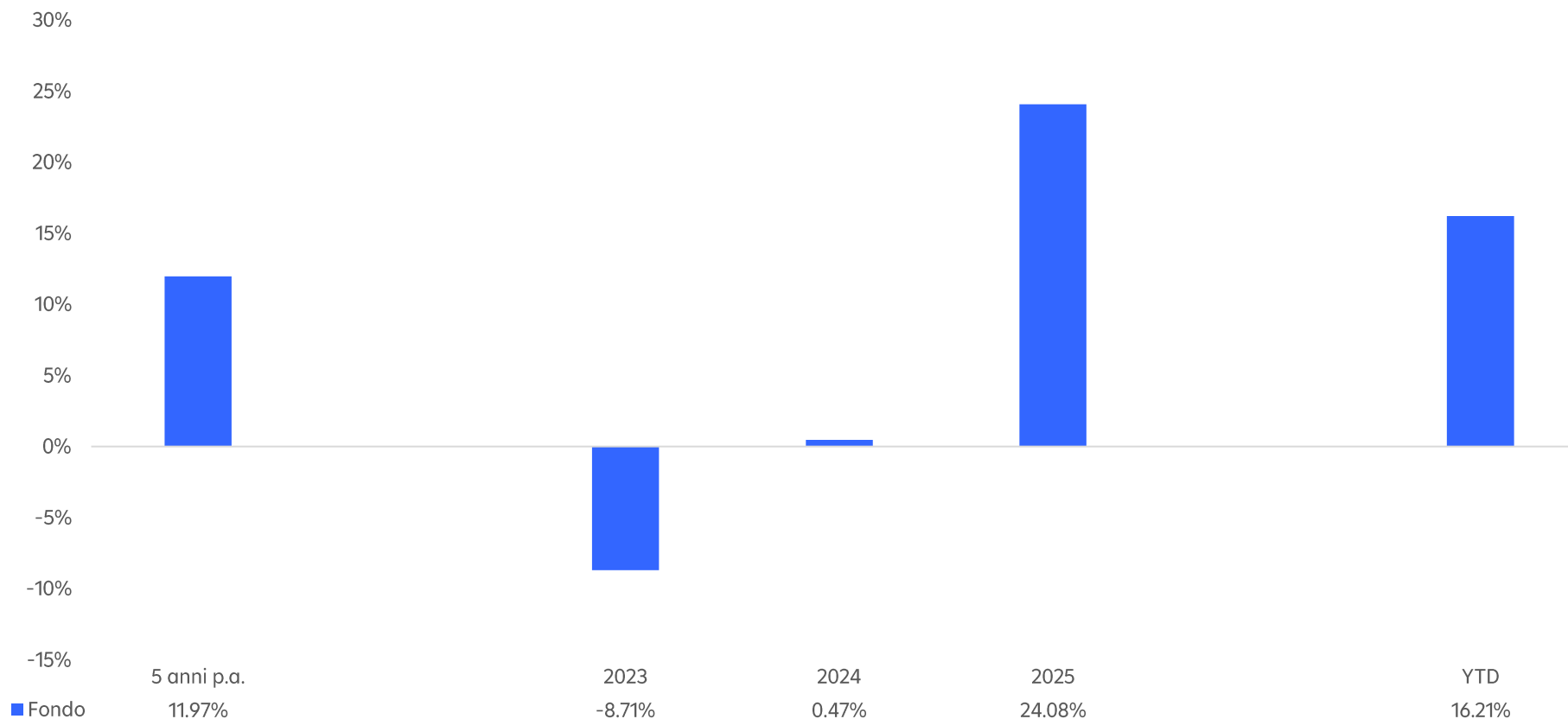
Macro composizione



Fonte: Raiffeisen KAG, calcoli interni, 30 gennaio 2026.

© 2025 Raiffeisen Kapitalanlage-Gesellschaft m.b.H.; Queste diapositive di vendita sono documenti di consultazione e solo per uso interno.

Le performance passate non consentono di trarre conclusioni affidabili sullo sviluppo futuro del fondo.



Fonte: Raiffeisen KAG, calcoli propri, 30 gennaio 2026,

La performance è calcolata da Raiffeisen KAG sulla base dei prezzi dei fondi pubblicati secondo il metodo OeKB. Nel calcolo della performance, non vengono presi in considerazione i singoli costi, come le commissioni di transazione, le spese di ingresso, lo sconto di rimborso, le commissioni di custodia degli investitori e le imposte. Se presi in considerazione, questi avrebbero un effetto riducente sulle prestazioni. La performance passata non è un indicatore affidabile della performance futura. In futuro i mercati potrebbero svilupparsi in modo completamente diverso. La rappresentazione consente di valutare come il fondo è stato gestito in passato. Nota per gli investitori con una valuta nazionale diversa da quella del fondo: Desideriamo sottolineare che il rendimento può aumentare o diminuire a causa delle fluttuazioni valutarie. Questo grafico mostra la performance del fondo in percentuale di perdita o guadagno all'anno dal lancio. Gli scenari di prestazione sono riportati nel documento contenente le informazioni chiave.

Indice

- Società
- Processo d'investimento
- Performance e analisi
- **Profilo di rischio e Disclaimer**





Profilo di rischio

Nell'ambito della strategia d'investimento può essere investito prevalentemente in altri fondi d'investimento.

Nell'ambito della strategia d'investimento è possibile investire in derivati in misura prevalente (in riferimento al rischio a ciò legato).

Il Fondo presenta una volatilità elevata, vale a dire che il valore delle quote può essere esposto anche in tempi brevi ad ampie oscillazioni verso l'alto o il basso, non è qui possibile escludere anche perdite di capitale

Si precisa che gli investimenti effettuati in valute diverse dalla valuta di riferimento del fondo, avranno un rendimento soggetto ad aumento o riduzione, a causa delle fluttuazioni valutarie registrate sui mercati.

- Rischio di mercato
- Rischio di emittente
- Rischio d'insolvenza
- Liquidity risk
- Rischio di liquidità
- Rischio di cambio o valutario
- Rischio di custodia
- Rischio di performance
- Rischio d'inflazione
- Rischio di capitale
- Rischio di cambiamento di altre condizioni esterne (norme fiscali)
- Rischio di valutazione
- Risk di sospensione del rimborso
- Rischio operativo
- Rischio connesso ad altre fund units
- Rischi provenienti dall'utilizzo di derivati
- Rischio di prestito titoli
- Rischio legato ad attività depositate come collaterale (rischio collaterale)
- Rischio associato alle Commodities

Una descrizione dettagliata dei rischi compresi i rischi generali che potrebbero interessare questo fondo è contenuta nel prospetto pubblicato disponibile sul sito internet alla pagina www.rcm.at.

Gruppo target



Il Raiffeisen Active Commodities si rivolge ai clienti, che:

- sono alla ricerca di un'opportunità di investimento innovativa.
- vogliono investire in materie prime.
- vogliono diversificare il loro portafoglio.
- Pianificare un orizzonte temporale a lungo termine per il loro investimento.
- avere esperienza in titoli.
- sono consapevoli delle potenziali fluttuazioni del valore di questa classe di attività.

Il fondo è adatto sia per i premi unici che per il risparmio in fondi.

- Un fondo non è paragonabile a un conto di risparmio.
- Sono possibili perdite in conto capitale.
- I fondi d'investimento non sono soggetti all'assicurazione dei depositi.

Vantaggi per i clienti

Struttura come fondo di fondi

La selezione dei comparti si basa su rigorosi criteri di qualità.

Copertura del tasso di cambio EUR-USD

La copertura del tasso di cambio EUR-USD dei comparti ha un impatto minimo sulla performance degli investimenti.

Cifra tramite futures su materie prime

Grazie alla mappatura tramite futures, il fondo non presenta alcun rischio di mercato azionario nel senso classico del termine e non vi sono rischi derivanti dalla custodia fisica delle materie prime.

Ampia diversificazione

Ampia diversificazione tra tutte le materie prime negoziate alla Borsa di Chicago (la più grande borsa delle materie prime), quindi nessun segmento delle materie prime domina.

Periodo minimo di possesso: 10 anni

Il capitale doveva essere vincolato a lungo termine.

Gestione attiva e conoscenze specialistiche di Raiffeisen KAG

Il patrimonio del fondo è gestito professionalmente da esperti specialisti in materia di investimenti.

Opportunità



- **Diversificazione:** investendo in materie prime, il fondo è una buona alternativa alla diversificazione del portafoglio; Le attività del fondo sono ampiamente diversificate sui mercati delle materie prime al fine di ottimizzare il profilo di rischio-rendimento.
- **Correlazione:** in un tipico contesto di mercato, vi è una bassa correlazione con le asset class tradizionali (obbligazioni, azioni).
- **Protezione dall'inflazione:** storicamente, c'è stata una correlazione positiva tra l'aumento dell'inflazione e l'aumento dei prezzi delle materie prime.

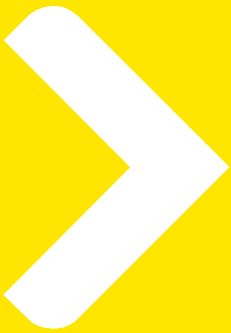
Rischi



- **Perdite di prezzo / perdite di capitale:** l'andamento del capitale del fondo dipende dall'andamento dei mercati dei capitali. Possono verificarsi anche periodi negativi, sono possibili perdite di prezzo o addirittura perdite di capitale.
- **Roll Loss / Roll Gains:** A seconda della situazione nei mercati delle materie prime, possono verificarsi sia perdite che profitti. ¹
- **Influenza dello sviluppo economico sui prezzi delle materie prime:** un rallentamento prolungato della crescita economica può avere un impatto negativo sui prezzi delle materie prime.

1 | In roll loss (contango) significa che il prezzo per il prossimo futuro è più alto. Ciò significa che se un contratto viene rinnovato in un ambiente contango, si verifica una perdita di roll.
Un profitto roll (backwardation) significa che il prezzo per il prossimo futuro è più basso. Ciò significa che se un contratto viene rinnovato in un ambiente di backwardation, viene generato un profitto di roll.

Disclaimer I



Il presente documento è stato redatto e realizzato da Raiffeisen Kapitalanlage-Gesellschaft m.b.H., Vienna, Austria ("Raiffeisen Capital Management" ovvero "Raiffeisen KAG"). Le informazioni in esso riportate, nonostante la cura posta nelle ricerche, sono destinate esclusivamente a scopi di informazione senza alcun impegno. Esse si basano sullo stato della conoscenza delle persone incaricate della stesura al momento della loro elaborazione e possono essere in qualsiasi momento e senza ulteriore preavviso modificate da Raiffeisen KAG. È esclusa qualsiasi responsabilità di Raiffeisen KAG in relazione al presente documento ed alla presentazione verbale basata sullo stesso, in particolar modo per quanto riguarda l'attualità, la veridicità o la completezza delle informazioni messe a disposizione ovvero delle fonti, nonché per quanto riguarda l'avverarsi delle previsioni in esso espresse. Allo stesso modo, eventuali previsioni ovvero simulazioni riportate sulla base di andamenti registrati in passato non costituiscono un indicatore affidabile per gli andamenti futuri. Si ricorda inoltre che, nel caso di prodotti espressi in valute straniere, il rendimento può aumentare o diminuire anche in seguito alle oscillazioni del cambio.

Il contenuto del presente documento non rappresenta un'offerta, né una proposta di acquisto o di vendita, né un'analisi degli investimenti. In particolare, esso non può sostituire la consulenza di investimento personalizzata né qualsiasi altro tipo di consulenza. Nel caso lei sia interessato ad un prodotto specifico, unitamente al suo consulente, anche noi saremmo lieti di fornirle per questo prodotto, prima di qualsiasi sottoscrizione, il prospetto completo o le informazioni per l'investitore previste in base alla sezione 21 della legge austriaca sui fondi d'investimento (AIFMG). Investimenti concreti non dovrebbero venir effettuati prima di un incontro con il suo consulente e senza una discussione e analisi del prospetto completo o delle informazioni per l'investitore previste in base alla sezione 21 della legge austriaca sui fondi d'investimento (AIFMG). Si ricorda espressamente che le operazioni di investimento in titoli possono essere accompagnate da rischi elevati e che il loro trattamento fiscale dipende dalla situazione personale dell'investitore, oltre ad essere soggetto a modificazioni future.

Raiffeisen KAG - o, per i fondi immobiliari, Raiffeisen Immobilien Kapitalanlage GmbH - calcola la performance sulla base del prezzo del fondo d'investimento pubblicato, utilizzando la metodologia OeKB.

Nel calcolo del rendimento non sono presi in considerazione costi individuali, come ad esempio oneri di transazione, commissione di vendita (0% massimo), commissione di rimborso (0% massimo), tasse di deposito a carico dell'investitore nonché imposte. Tali costi ridurrebbero la performance se fossero inclusi. Per la commissione di sottoscrizione massima o l'eventuale commissione di rimborso si rimanda alle documento contenente le informazioni chiave o al prospetto semplificato (per i fondi immobiliari). Raiffeisen KAG calcola la performance del portafoglio con il metodo del rendimento ponderato nel tempo ("time-weighted return", TWR) o del rendimento ponderato in denaro ("money-weighted return", MWR) [si prega di fare riferimento ai dettagli specifici nella relativa sezione della presentazione] sulla base delle più recenti quotazioni di borsa, dei tassi di cambio e dei prezzi di mercato, nonché dei sistemi informativi sui titoli. I risultati ottenuti in passato non consentono di trarre conclusioni sulla performance futura di un fondo d'investimento o di un portafoglio. La performance viene indicata in percentuale (spese escluse), tenendo conto del reinvestimento dei dividendi.

I prospetti informativi pubblicati, le informazioni per gli investitori ai sensi dell'art. 21 della Legge austriaca sui gestori di fondi d'investimento alternativi (Alternative Investmentfonds Manager-Gesetz, AIFMG) e il Documento contenente le informazioni chiave dei fondi della Raiffeisen Kapitalanlage-Gesellschaft m.b.H. sono a disposizione in lingua tedesca sul sito www.rcm.at alla voce „Kurse & Dokumente" (per certi Fondi il Documento contenente le informazioni chiave è disponibile anche in lingua inglese) e, in caso di distribuzione di quote all'estero, in lingua inglese (eventualmente in tedesco) o nella Sua lingua nazionale sul sito www.rcm-international.com alla voce „Kurse & Dokumente". Un riepilogo dei diritti dell'investitore è consultabile in lingua inglese e tedesca al seguente link: <https://www.rcm.at/corporategovernance>. Prego di tenere presente che Raiffeisen Kapitalanlage-Gesellschaft m.b.H. può revocare i provvedimenti per la distribuzione dei certificati di partecipazione al di fuori del Paese domiciliatario Austria.

La riproduzione di informazioni o di dati ed in particolare l'utilizzazione di testi, parti di testi o di immagini contenuti nel presente documento è ammessa soltanto previo consenso di Raiffeisen KAG

Disclaimer Versione: 01/2023

Disclaimer II

Certificato Ambientale Austriaco

Il Certificato Ambientale Austriaco è stato assegnato dal Ministero Federale per la protezione del clima, l'ambiente, l'energia, la mobilità, le infrastrutture e la tecnologia (BMKUEMIT) per i fondi Raiffeisen GreenBonds, Raiffeisen Sostenibile Breve Termine, Raiffeisen Obbligazionario Sostenibile, Raiffeisen Sostenibile Solidità, Raiffeisen Bilanciato Sostenibile, Raiffeisen Sostenibile Crescita, Raiffeisen Azionario Sostenibile, Raiffeisen Sostenibile Azionario Europeo, Raiffeisen Sostenibile Momentum, Raiffeisen Azionario Sostenibile Mercati Emergenti, Klassik Nachhaltigkeit Mix, Raiffeisen Azionario SmartEnergy-ESG, Raiffeisen-Nachhaltigkeit-ÖsterreichPlus-Aktien, Raiffeisen Obbligazionario PAXetBONUM, Raiffeisen Azionario PAXetBONUM, Raiffeisen Azionario Sostenibile USA e Raiffeisen Obbligazionario Sostenibile Mercati Emergenti Valute Locali poichè nella scelta delle azioni e delle obbligazioni si tiene conto, oltre che dei criteri economici, anche dei criteri ecologici e sociali. Questo certificato di qualità ecologica garantisce che questi criteri e la loro applicazione sono adatti per la selezione di azioni e obbligazioni adeguate. Ciò è stato verificato da un organismo indipendente. L'assegnazione del certificato di qualità ecologica non rappresenta una valutazione economica e non consente di trarre conclusioni sulle prestazioni future del prodotto d'investimento.

FNG –

Forum Nachhaltige Geldanlagen

Creato da:

Raiffeisen Kapitalanlage GmbH

Mooslackengasse 12 | 1190 Vienna

t | +43 1 711 70-0

f | +43 1 711 70-761092

w | www.rcm.at oppure

w | www.rcm-international.com

Raiffeisen Capital Management

è il marchio che rappresenta le seguenti società:

Raiffeisen Kapitalanlage GmbH

Raiffeisen Immobilien Kapitalanlage GmbH