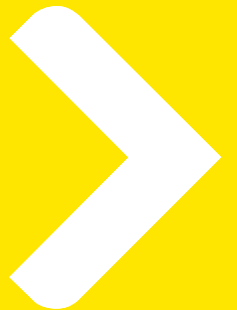




# Raiffeisen Azionario Sostenibile

Fondo Azionario Sostenibile | Febbraio 2026

\* Raiffeisen Capital Management is the umbrella brand for Raiffeisen Kapitalanlage GmbH





Questa presentazione è riservata alla clientela professionale o ai consulenti e ne è vietata la diffusione ai clienti retail.

I prospetti informativi e i documenti contenenti le Informazioni chiave per gli investitori (KIID) dei fondi presentati sono disponibili in lingua inglese o, nel caso del KIID, in italiano sul sito [www.rcm-international.com/it](http://www.rcm-international.com/it)

### **I nostri servizi – Common Understanding**

I nostri fondi comuni d'investimento aperti e i nostri fondi istituzionali sono dei portafogli che noi gestiamo in base alla nostra filosofia d'investimento, ai nostri collaudati processi d'investimento e alla nostra attuale visione di mercato.

Lei è un investitore con l'esperienza, la conoscenza e il know-how per effettuare le sue proprie decisioni d'investimento e per valutare in modo adeguato i rischi a ciò associati.

Le nostre dichiarazioni sui mercati dei capitali e sui nostri fondi non sono basati su di un'analisi dei suoi particolari bisogni d'investimento e quindi non possono servire da servizio personalizzato di consulenza d'investimento.

La prego di contattarci qualora desideri ricevere una consulenza finanziaria personalizzata relativamente alle transazioni in titoli.

## ➤ Raiffeisen Azionario Sostenibile

### –Società

- Performance e Analisi
- Processo d'investimento
- Sostenibilità in RCM
- Impatti
- Profilo di rischio e Disclaimer





## Chi siamo



**#1 in Austria** e uno dei **principali gestori patrimoniali** dell'Europa centrale e orientale – **40° anniversario**



Patrimonio gestito: **45 miliardi di euro\*** in Austria, 65 miliardi di euro nel gruppo; I nostri fondi sono disponibili in più di 20 mercati.



324 dipendenti, **di cui 69 nella gestione di fondi e 56 nelle vendite** per clienti privati e istituzionali



Competenze chiave in tutte le classi di attività con particolare **attenzione ai rendimenti sostenibili**



Attualmente, **18 fondi comuni di investimento** su 79 si trovano **nel 1° quartile** in un confronto globale per la performance a 5 anni



**#1** nel risparmio di fondi in Austria; circa **921 mila** piani di risparmio in Austria e nei mercati dell'Europa dell'Est



**Clienti aziendali internazionali, banche, gestori patrimoniali, fondi pensione, family office e fondazioni ci affidano oltre 24 miliardi di euro di fondi istituzionali.**

Fonte: Raiffeisen KAG, calcoli propri, dati al 30 settembre 2025;

\*AUM dei fondi immobiliari: 678 milioni di euro, patrimonio di gestione patrimoniale incl. Idee d'investimento: 1, 237 milioni di euro

© 2025 Raiffeisen Kapitalanlage-Gesellschaft m.b.H.



**(s.) Amministratore delegato, CEO: Hannes CIZEK**

Area di responsabilità: Institutional Business, Retail Business Austria, Operations and Finance, Risk Management, Internal Audit, Compliance, ecc.

**Karin KUNRATH (Chief Investment Officer)**

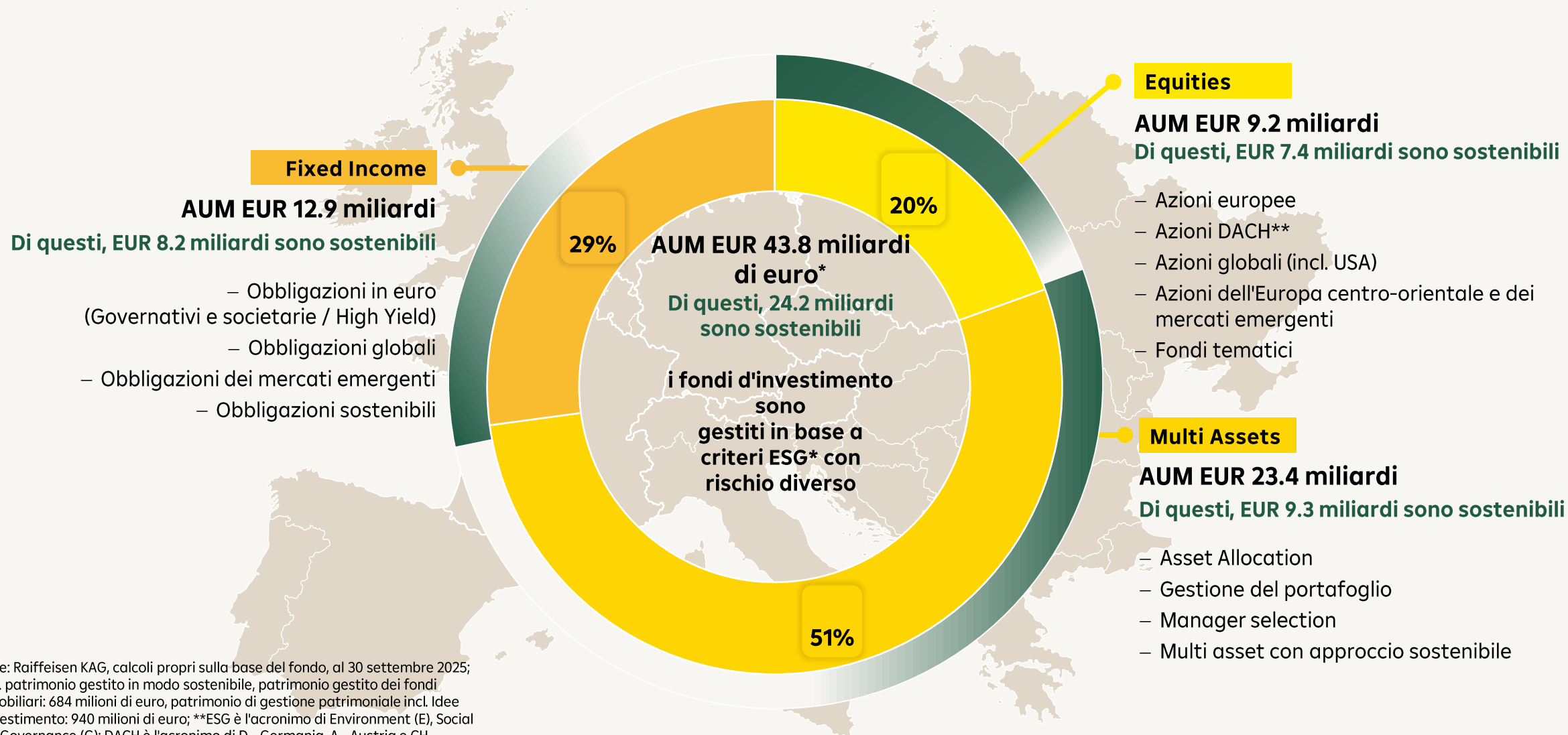
**Barbara GRAF-BÜCHL (Managing Director di Raiffeisen Immobilien KAG)**

**(c.) Amministratore delegato: Michal KUSTRA**

Area di responsabilità: Centro di competenza / CEE, Italia, Fund Service

**(d.) Amministratore delegato: Dieter AIGNER**

Area di responsabilità: Gestione dei fondi  
Investimenti e Responsabilità Aziendale, Legale e Fiscale



Fonte: Raiffeisen KAG, calcoli propri sulla base del fondo, al 30 settembre 2025;  
\*incl. patrimonio gestito in modo sostenibile, patrimonio gestito dei fondi immobiliari: 684 milioni di euro, patrimonio di gestione patrimoniale incl. Idee d'investimento: 940 milioni di euro; \*\*ESG è l'acronimo di Environment (E), Social (S) e Governance (G); DACH è l'acronimo di D - Germania, A - Austria e CH - Svizzera



**MD (CSIO)**  
**Dieter Aigner**  
32/18



Responsabile di Corporate  
Responsibility  
**Wolfgang Pinner**  
37/23



Ufficio Sostenibilità  
**Wolfgang Pinner**  
37/23

6 specialisti e analisti  
Ø 19 anni di esperienza nel settore  
Ø 8 anni di esperienza in materia di  
sostenibilità



Gestione del prodotto  
**Sabine Macha**  
25/12

9 Gestori di prodotti/investimenti  
Ø 30 anni di esperienza nel settore  
Ø 12 anni di esperienza in materia di  
sostenibilità



Reddito fisso  
**Georg Nitzlader**  
30/11

15 professionisti dell'investimento  
Ø 25 anni di esperienza nel settore  
Ø 8 anni di esperienza in materia di  
sostenibilità



Mercati emergenti  
**Angelika Millendorfer**  
38/8

14 professionisti dell'investimento  
Ø 25 anni di esperienza nel settore  
Ø 7 anni di esperienza in materia di  
sostenibilità



Azioni Mercati sviluppati  
**Günther Schmitt**  
24/11

11 professionisti degli investimenti Ø 20  
anni di esperienza nel settore  
Ø 10 anni di esperienza in materia di  
sostenibilità



Multi Assets  
**Kurt Schappelwein**  
26/11

25 professionisti dell'investimento  
Ø 22 anni di esperienza nel settore  
Ø 7 anni di esperienza in materia di  
sostenibilità

Energia  
**Hannes Loacker**  
23/11



Infrastrutture  
**Stefan Grünwald**  
25/7



Commodities  
**Gregor Holec**  
27/14



Tecnologia  
**Leopold Quell**  
26/8



Economia Circolare  
**Thomas Bichler**  
23/9



Salute, Nutrizione e Benessere  
**Lydia Reich**  
25/9



Mobilità  
**Jürgen Maier**  
19/9



Ulteriore **ZUKUNFTS-THEMEN:**  
**Architettura di sicurezza**  
interdisciplinare

...



Gestione dei  
**ZUKUNFTS-THEMEN**  
**Stefan Grünwald**

**Esperienza nel settore/competenza in materia di  
sostenibilità [anni]**

Fonte: Raiffeisen KAG, gennaio 2025

# Investimenti responsabili

1985

**Raiffeisen KAG;**  
Lancio fondo Raiffeisen per l'ambiente (chiuso dopo pochi anni)

2002

Lancio di Raiffeisen Azionario Etico (Iniziativa degli investitori, ora Raiffeisen Azionario Sostenibile)

2007

Fondatore della Raiffeisen Iniziativa per il Clima (ora Raiffeisen Iniziativa Sostenibile)

2009

Partecipazione attiva nel Forum degli Investimenti Sostenibili (FNG)

2013

Firmatari PRI - Istituzione del Dipartimento Investimenti Sostenibili e Responsabili

2015

Certificazione Eco Label austriaca  
Firma del Montreal Carbon Pledge

2016

Ricevuto il marchio FNG per il Forum per la Finanza Sostenibile

2018

Miglioramento della consapevolezza SRI attraverso eventi [www.investment-zukunft.at](http://www.investment-zukunft.at) e pubblicazioni

2018 - 2023

Trasformazione della gamma di prodotti verso la sostenibilità

2021

Iniziativa per focalizzare l'attenzione sulla ricerca interna sulla sostenibilità; Impostazione di **ZUKUNFTS-THEMEN**

2022

Sottoscrizione della Net Zero Asset Managers initiative

# 2025

**71+**

Professionisti dell'investimento con competenze ESG

**Circa € 25 miliardi**

Fondi d'investimento gestiti secondo criteri ESG

**> 55%**

AUM sostenibile, **Numero 1** in fondi d'investimento sostenibili in Austria

**17**

Fondi con etichetta FNG "3 stelle"

**7**

Fondi con il marchio austriaco di qualità ecologica

**846 / 491**

**846** attività di coinvolgimento e **491** diritti di voto esercitati nell'anno 2023

Fonte: Raiffeisen KAG, al 30 settembre 2025; 1 Chiuso dopo pochi anni; 2 Consulenza da parte di un comitato consultivo scientifico; 3 Per quanto riguarda i prodotti d'investimento gestiti secondo criteri ESG, Raiffeisen KAG è il leader indiscusso del mercato austriaco con una quota di mercato del 39,1%. © rfu Mag. Reinhard Friesenbichler Unternehmensberatung; dati al 31.12.2022; FNG: Forum Nachhaltige Geldanlagen



## ➤ Raiffeisen Azionario Sostenibile

–Società

–**Performance e Analisi**

–Processo d'investimento

–Sostenibilità in RCM

–Impatti

–Profilo di rischio e Disclaimer





# Informazioni chiave

Struttura giuridica	Fondo UCITS aperto e domiciliato in Austria, liquidità in ciascun giorno lavorativo bancario austriaco (soggetta alla sospensione in caso di circostanze eccezionali)			
Data di lancio & ISIN	13 Maggio 2002 / AT0000677919 (tranche disponibile con il track record più lungo) Precedentemente: Raiffeisen Azionario Etico			
Data di adeguamento	01 Ottobre 2014: cambio concetto e denominazione Precedentemente: Raiffeisen Azionario Etico			
Universo d’investimento*	<ul style="list-style-type: none"><li>▪ Titoli azionari globali dei mercati sviluppati</li><li>▪ Utilizzo di derivati solo a scopo di copertura</li></ul>			
Volume del Fondo	1461.01 miliardi EUR (30 gennaio 2026)			
Classi e Commissioni di Gestione	Retail	EUR	1,50 % p.a.	AT0000677927
	Ad accumulazione integrale			
	Istituzionale	EUR	0,75 % p.a.	AT0000A20EZ2
SFDR	8	Esclusioni su armi controverse, carbone (società la cui attività consiste principalmente nella fornitura o nell'uso del carbone) e derivati speculazione alimentare + esclusioni soft a livello paese e a livello societario, ESG integration, Best-in-class, engagement.		
Paesi in cui è registrato	AT, CH, CZ, DE, IT, LI			

Ad accumulazione integrale

**Il Fondo presenta una volatilità elevata, vale a dire che il valore delle quote può essere esposto anche in tempi brevi ad ampie oscillazioni verso l'alto o il basso, non è qui possibile escludere anche perdite di capitale.**

\*L'universo d'investimento specificato è un regolamento interno non vincolante del fondo. Questi possono essere modificati da Raiffeisen KAG in qualsiasi momento senza informare i propri clienti. Il fondo è gestito attivamente senza un valore di riferimento.

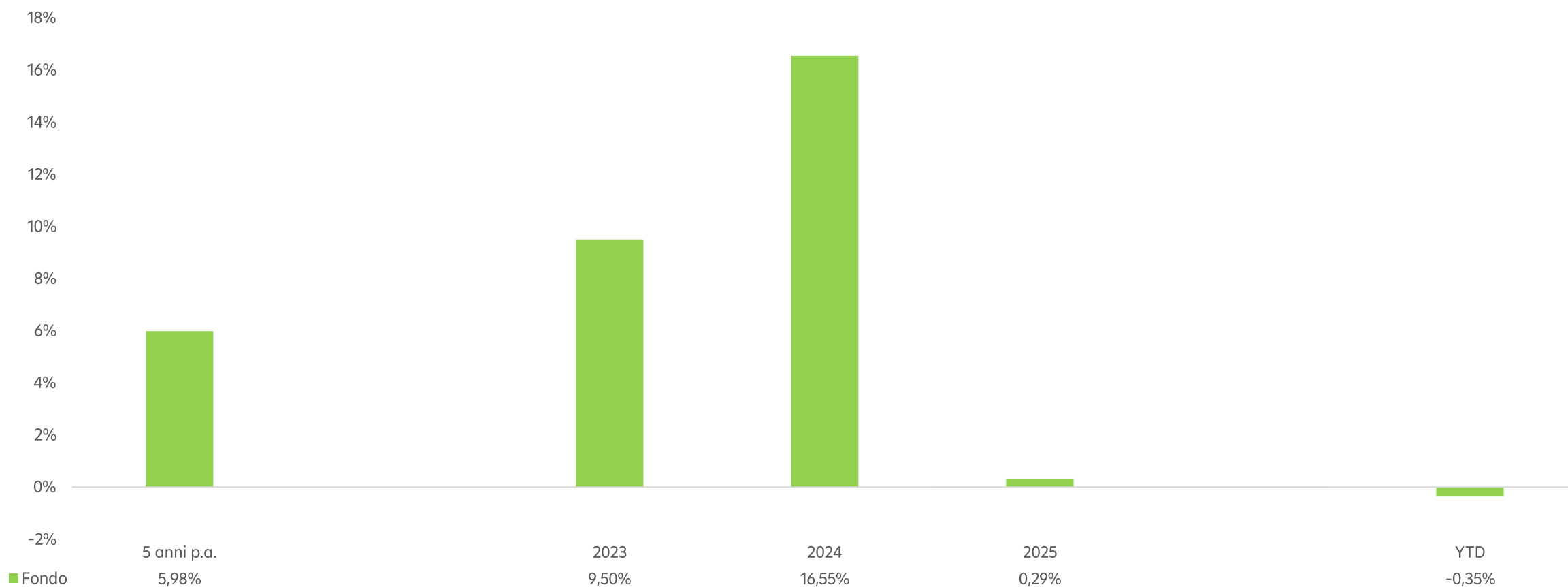
## Performance dal lancio



Fonte: Raiffeisen KAG, calcoli interni, 29 ottobre 2002 (inception) – 30 gennaio 2026.

La performance viene calcolata dalla Raiffeisen KAG sulla base dei prezzi dei fondi calcolati secondo il metodo OeKB. Nel calcolo della performance non vengono presi in considerazione i costi individuali, come le commissioni di transazione, le commissioni di sottoscrizione (max. 0%), le commissioni di rimborso (max. 0%), le commissioni per il deposito dell'investitore, così come le imposte, ed eventuali commissioni applicate dal collocatore. Se questi costi fossero presi in considerazione, avrebbero come effetto una diminuzione della performance. I risultati ottenuti in passato non sono un indicatore affidabile degli sviluppi futuri. Nota per gli investitori con una valuta nazionale diversa dalla valuta del fondo: si prega di notare che il rendimento potrebbe aumentare o diminuire a seguito di fluttuazioni valutarie.

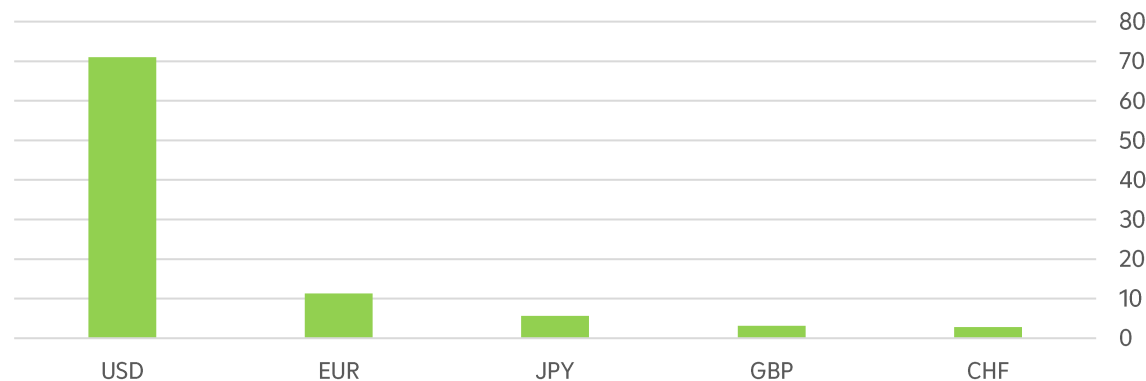
## Performance netta



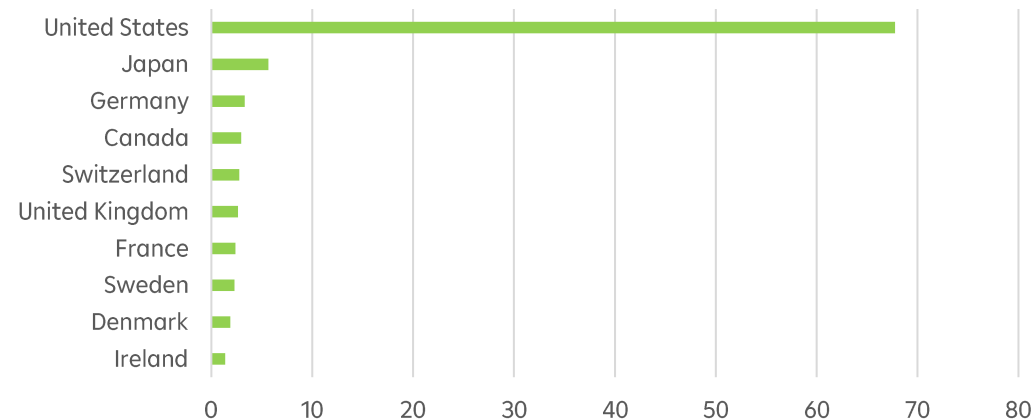
Fonte: Raiffeisen KAG, calcoli interni al 30 gennaio 2026.

La performance viene calcolata dalla Raiffeisen KAG sulla base dei prezzi dei fondi calcolati secondo il metodo OeKB. Nel calcolo della performance non vengono presi in considerazione i costi individuali, come le commissioni di transazione, le commissioni di sottoscrizione (max. 0%), le commissioni di rimborso (max. 0%), le commissioni per il deposito dell'investitore, così come le imposte, ed eventuali commissioni applicate dal collocatore. Se questi costi fossero presi in considerazione, avrebbero come effetto una diminuzione della performance. I risultati ottenuti in passato non sono un indicatore affidabile degli sviluppi futuri. Nota per gli investitori con una valuta nazionale diversa dalla valuta del fondo: si prega di notare che il rendimento potrebbe aumentare o diminuire a seguito di fluttuazioni valutarie.

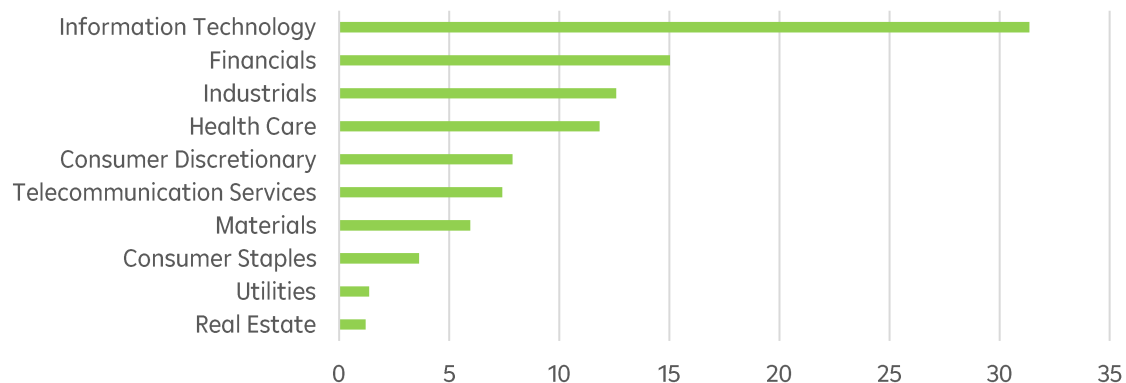
## Ripartizione per valute (Top 5)



## Ripartizione per Paesi (top 10)



## Ripartizione per settore



## Top 10 titoli azionari

	Ponderazione
NVIDIA Corp	6,13
Alphabet Inc	5,48
Apple Inc	4,21
Microsoft Corp	3,25
Amazon.com Inc	2,11
Broadcom Inc	1,88
JPMorgan Chase & Co	1,61
Motorola Solutions Inc	1,30
Eli Lilly & Co	1,24
ASML Holding NV	1,18

Fonte: Raiffeisen KAG, calcoli interni, 30 gennaio 2026.

Vorremmo sottolineare che tutte le analisi strutturali riguardano esclusivamente quei fondi del mercato dei capitali per i quali è possibile una revisione/analisi dei singoli titoli.





## ➤ Raiffeisen Azionario Sostenibile

- Società
- Performance e Analisi
- **Processo d'investimento**
- Sostenibilità in RCM
- Impatti
- Profilo di rischio e Disclaimer



## Perché investire nel Raiffeisen Azionario Sostenibile?

### Segmento di mercato interessante

- Possibilità di partecipare alle opportunità dei mercati azionari globali dal punto di vista della sostenibilità.

### Know-how specialistico e anni di esperienza

- Specialisti SRI con esperienza pluriennale in tutti i team di gestione dei fondi
- Raiffeisen KAG vanta oltre 35 anni di esperienza nella gestione di obbligazioni e più di 30 anni di esperienza nella gestione di azioni

### Processo d'investimento

- Inclusione di criteri di sostenibilità e finanziari
- L'indicatore ESG di Raiffeisen<sup>1</sup> come variabile misurata
- Considerazione della ricerca esterna e interna

### Etichetta FNG

- Il fondo è certificato con il rating più alto di «3 stelle»

### Marchio di qualità ecologica austriaco

- Il fondo soddisfa i criteri per il marchio austriaco di qualità ecologica Prodotti d'investimento sostenibili – UZ 49

### SDGs<sup>4</sup>

- Contributo speciale ai seguenti SDGs:



<sup>1</sup> | ESG è l'acronimo di environment (E), social (S) e corporate governance (G); La Raiffeisen Kapitalanlage-Gesellschaft m.b.H. analizza costantemente aziende e paesi con l'aiuto di fornitori di ricerca interni ed esterni. Insieme a una valutazione ESG complessiva, compresa una valutazione del rischio ESG, i risultati della ricerca sulla sostenibilità vengono convertiti nel cosiddetto indicatore ESG Raiffeisen, che si basa su una scala da 0 a 100. La valutazione viene effettuata tenendo conto del rispettivo ramo di attività dell'azienda. <sup>2</sup> | FNG = Forum Nachhaltige Geldanlagen; <sup>3</sup> | Il marchio di qualità ecologica austriaco è stato assegnato dal Ministero federale per la protezione del clima, l'ambiente, l'energia, la mobilità, le infrastrutture e la tecnologia (BMKUEMIT) per le azioni sostenibili Raiffeisen, perché la selezione di azioni e obbligazioni tiene conto di criteri economici, ecologici e sociali. Il marchio di qualità ecologica garantisce che questi criteri e la loro attuazione siano idonei per la selezione di azioni e obbligazioni adeguate. Ciò è stato verificato da un organismo indipendente. L'assegnazione del marchio di qualità ecologica non rappresenta una valutazione economica e non consente di trarre conclusioni sulla performance futura del prodotto d'investimento. <sup>4</sup> | SDG è l'acronimo di Sustainable Development Goals.

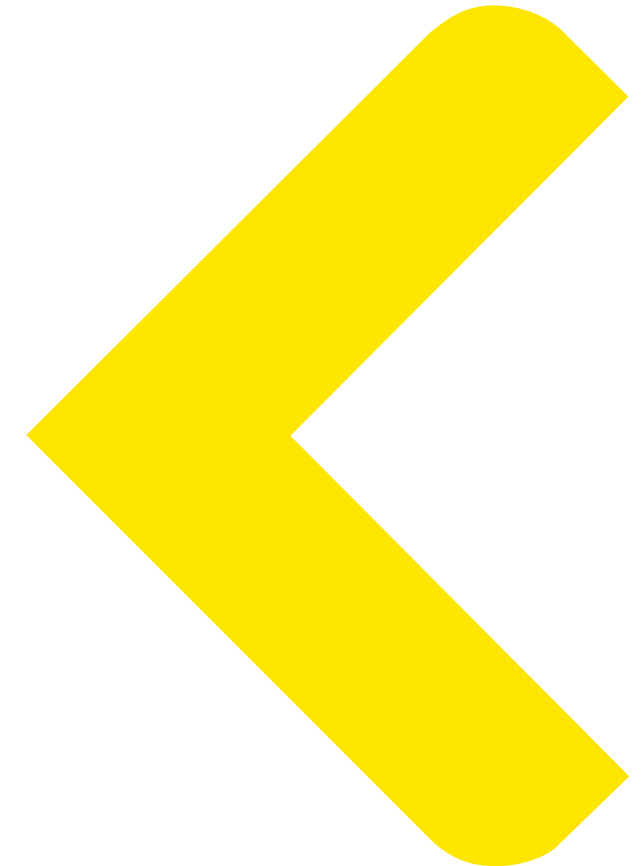


## Commenti dal fund management

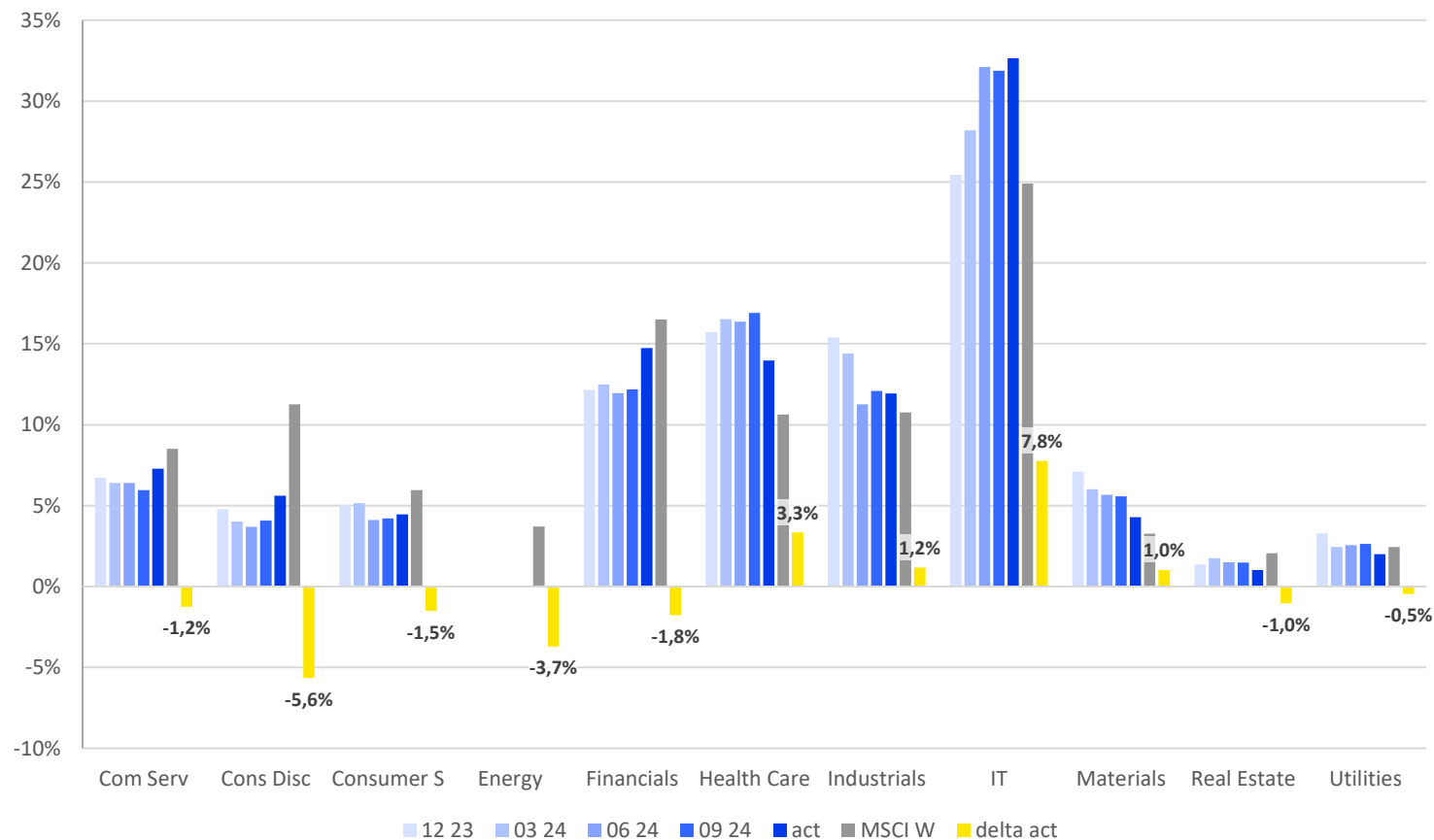
I mercati azionari internazionali hanno avuto un leggero impatto negativo a dicembre. Nonostante un ulteriore taglio dei tassi d'interesse negli Stati Uniti, il crescente scetticismo sulla redditività degli investimenti elevati in IA e i deludenti dati trimestrali di Broadcom hanno portato a un umore leggermente negativo. In questo contesto, il fondo ha anche avuto risultati leggermente negativi. Sebbene il settore finanziario sia stato l'unico a dare un contributo positivo sulle prestazioni, le aziende dei settori IT, sanità e servizi di comunicazione hanno dato i maggiori contributi negativi.

La diversificazione fondamentale ampia del fondo è stata mantenuta. Gli investimenti continuano a essere effettuati in emittenti considerati leader dal punto di vista della sostenibilità e finanziario.

Gli sviluppi nei prossimi mesi dipenderanno principalmente dalla politica commerciale degli Stati Uniti, dalla stagione di rendicontazione e da ulteriori misure delle banche centrali. (17 dicembre 2025)



## Ponderazione settoriale

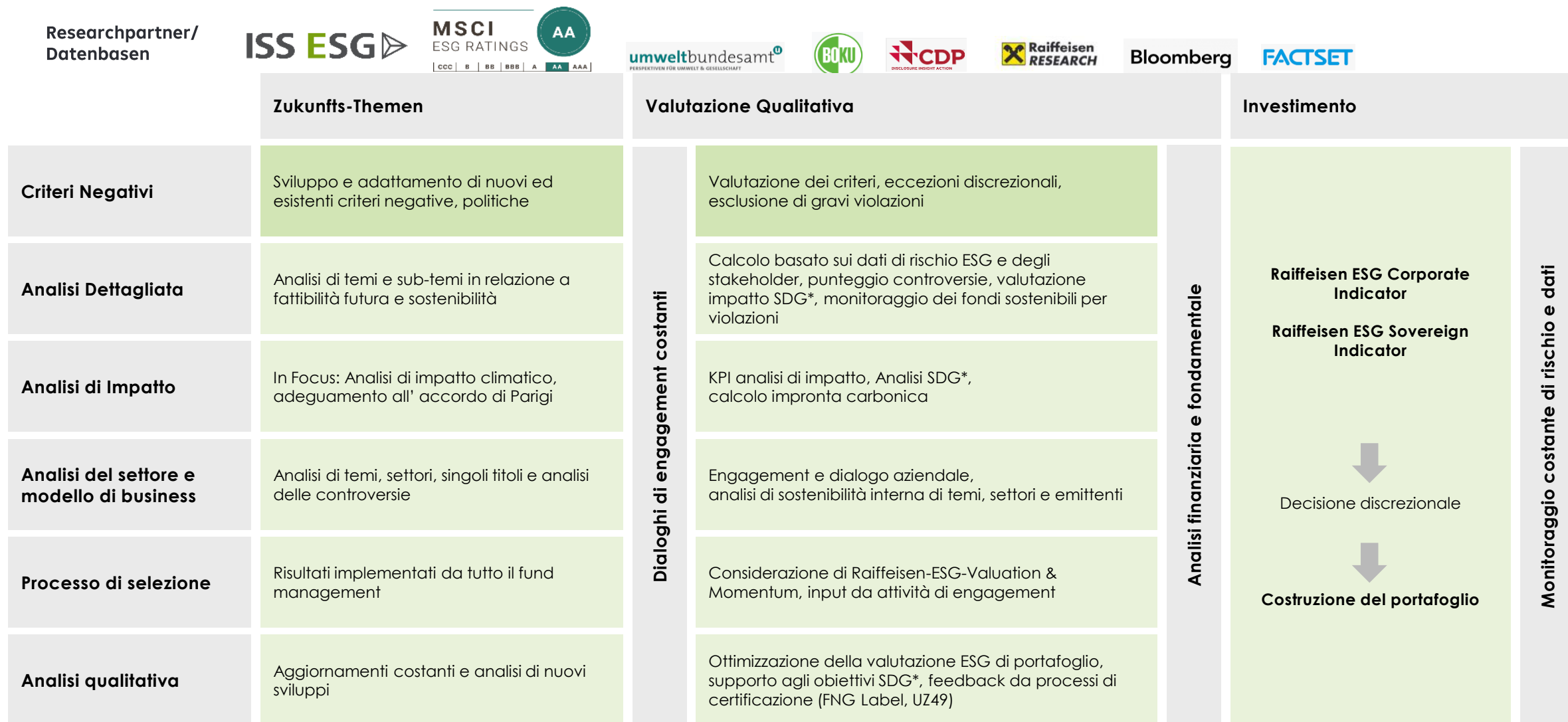


Source: Raiffeisen KAG, calcoli propri, al 31 dicembre 2025

© 2026 Raiffeisen Kapitalanlage-Gesellschaft m.b.H.; Questa è una presentazione per consulenti e solo per uso interno.

- I mercati azionari rimangono in un contesto positivo. Anche se gli Stati Uniti potrebbero indebolirsi leggermente, Europa e Cina potrebbero sorprendere positivamente.
- La base per ulteriori performance positive del mercato azionario è la continua espansione degli utili societari.
- Le valutazioni sono attraenti in Europa e nei mercati emergenti, anche se alcuni settori negli Stati Uniti sembrano costosi ma mostrano anche un maggiore slancio negli utili da anni.
- Trump 2.0 sta rendendo difficili le previsioni riguardo alla politica tariffaria, all'inflazione, ai rischi geopolitici e alla crescita economica globale.
- La pace in Ucraina, un dollaro statunitense più debole e un nuovo governo tedesco desideroso di stimolare l'economia potrebbero dare all'Europa una spinta più forte.





Fonte: Raiffeisen KAG; \*SDG: Obiettivi di Sviluppo Sostenibile; Oltre ai partner/banche dati raffigurati, vengono utilizzate anche altre informazioni pubbliche e dati provenienti da Third Bridge, dalla Banca Mondiale e dalla banca dati EDGAR, ecc.



**AMBITO DI APPLICAZIONE\*\*:**  
Fondi comuni di investimento Raiffeisen ai sensi degli articoli 8 e 9 della SFDR

## LIVELLO 2

PROCESSO DI  
INVESTIMENTO E  
CRITERI

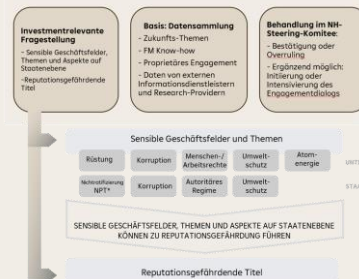
### Processo di investimento interno

Input interni chiave: Zukunfts-Themen  
(Argomenti di Trasformazione Futura),  
coinvolgimento, ecc.



### Politica ESG di Raiffeisen

Criteri supplementari, screening  
continuo



**Base per  
certificazioni  
specifiche per  
prodotto**  
(FNG label, UZ 49,  
Nummus Ethics, etc.)

## LIVELLO 1

REQUISITO  
NORMATIVO

### Base:

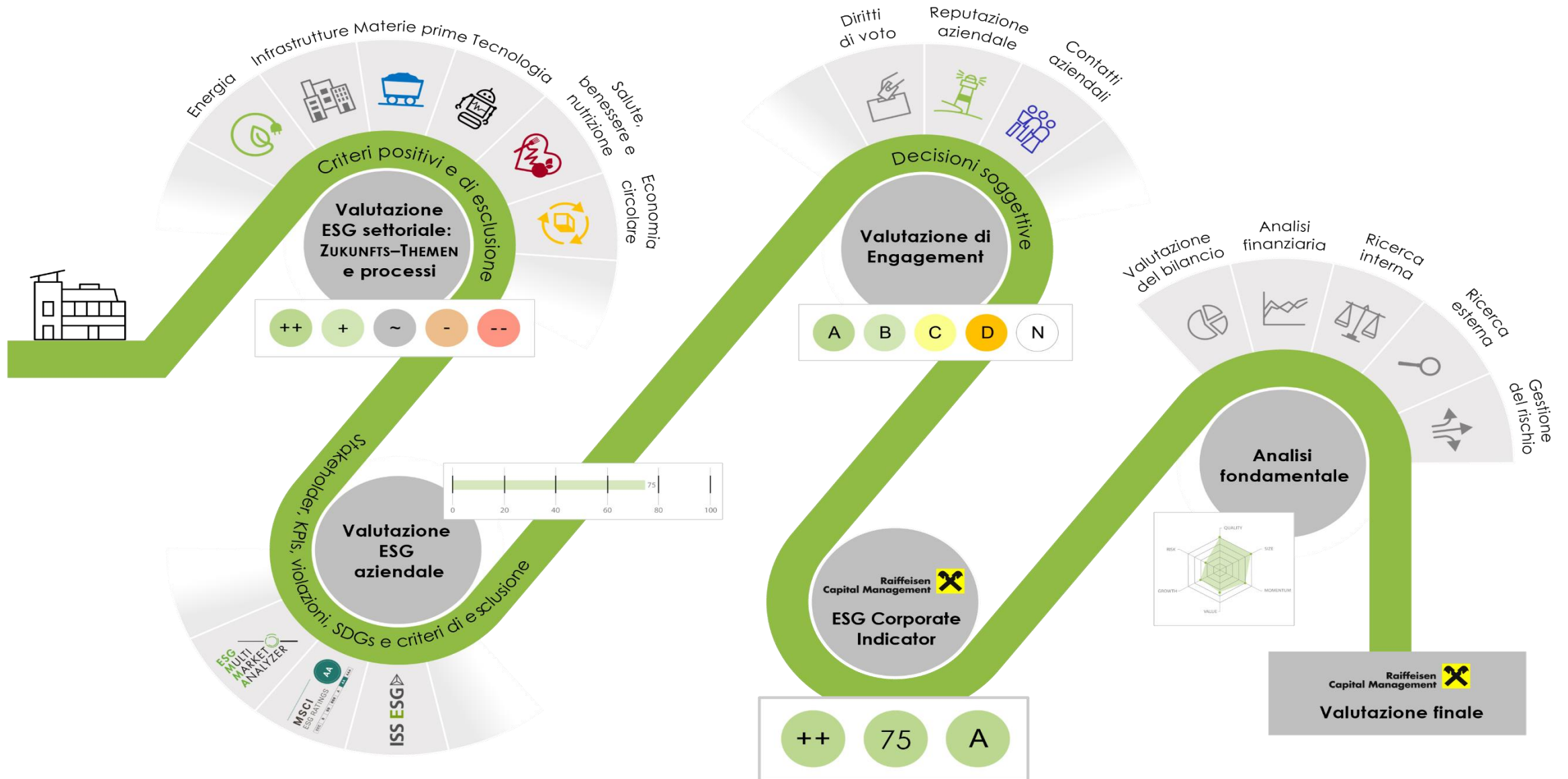
Criteri PAB (Benchmark allineato a Parigi)\*

\*I criteri del PAB si applicano solo agli emittenti societari; Il resto del processo si applica anche agli emittenti sovrani

\*\*I criteri supplementari per le società descritti nella Politica ESG di Raiffeisen si applicano ai fondi comuni gestiti da Raiffeisen KAG che tengono conto dei criteri di sostenibilità o perseguiscano un obiettivo sostenibile (in conformità agli articoli 8 e 9 del Regolamento sulla Divulgazione / VO (UE) 2019/2088). Possono applicarsi eccezioni individuali che non rientrano nell'ambito della linea guida sui nomi dei fondi che utilizzano termini ESG o legati alla sostenibilità. Nel segmento dei fondi speciali, i criteri applicati si basano sulle linee guida sugli investimenti.



# Processo di investimento sostenibile



## Il nostro processo d'investimento sostenibile definisce gli standard



### Processo d'investimento

- › I dati finanziari con i dati relativi alla sostenibilità sono integrati e analizzati in tutti i livelli del processo d'investimento



### Nessuno svantaggio sui rendimenti

- › Rispetto ai fondi non gestiti secondo criteri sostenibili, per i fondi sostenibili Raiffeisen non vi è alcun svantaggio in termini di rendimento
- › L'investimento responsabile può ridurre il rischio d'investimento



### Esperienza e know-how di lunga periodo

- › Specialisti SRI con esperienza pluriennale in tutti i team di gestione dei fondi
- › Gruppi di lavoro trasversali nella gestione dei fondi su temi chiave per il futuro



### Informazione

- › Pubblicazioni in corso su temi importanti per consulenti e clienti
- › Piattaforma informativa [investment-zukunft.at](https://investment-zukunft.at)



# Criteri negativi

Raiffeisen KAG ha un criterio minimo per evitare questioni problematiche nei rispettivi settori

## Impegno volontario ad evitare investimenti in fondi comuni di investimento:

- › Speculazione alimentare derivata
- › Armi controverse
- › Carbone (società minerarie e di produzione di energia, con diverse soglie di fatturato basso)



# Criteri negativi

per le aziende



## Evitare

- › Carbone: produzione, estrazione, trasformazione e utilizzo e altri servizi connessi
- › Estrazione di petrolio e gas (compreso il fracking ad alto volume e l'estrazione di sabbie bituminose)
- › Energia nucleare: produttori di energia nucleare e di uranio; servizi connessi alla produzione di energia nucleare; Distruzione massiccia dell'ambiente
- › Violazione dei diritti umani; Violazione delle leggi sul lavoro (secondo il protocollo dell'Organizzazione Internazionale del Lavoro); Uso del lavoro minorile
- › Corruzione; Manipolazione del bilancio; Violazione dei criteri del Global Compact delle Nazioni Unite
- › Alcol: produttori di bevande ad alta gradazione alcolica; Gioco d'azzardo: in particolare le forme controverse; Tabacco: produttori di prodotti finiti
- › Aborto: case farmaceutiche e cliniche; Ricerca sugli embrioni; Tecnologia genetica verde: produttori; Pornografia: produttori; Sperimentazione animale (salvo ove previsto dalla legge); Forniture per la difesa: produttori di armi (sistemi) e armi vietate; commercianti di armi convenzionali, produttori di altre forniture per la difesa; Trafficanti di armi controverse

\*Per i dettagli si rimanda al prospetto del fondo; per i dettagli su eventuali quote di ricavi tollerate o valori soglia, si rimanda al profilo di sostenibilità FNG del fondo; Immagine: iStockphoto.com

# Criteri negativi

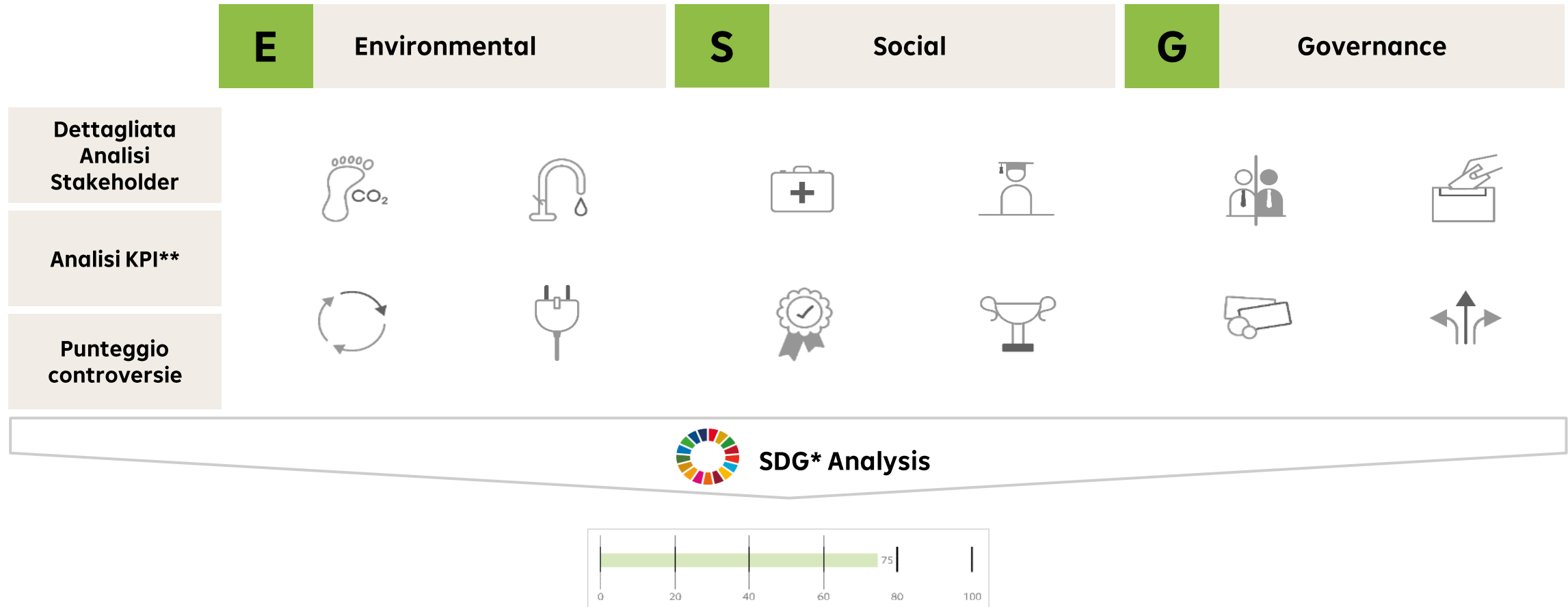
per i paesi



## Evitare

- › Mancata ratifica dell'accordo di Parigi sui cambiamenti climatici
- › L'energia nucleare come fonte energetica dominante
- › Mancata ratifica della Convenzione sulla diversità biologica
- › Regimi autoritari, sovrani che non sono liberi (classificazione di Freedom House)
- › Condizioni di lavoro sostanzialmente negative: in particolare per quanto riguarda i salari minimi, l'orario di lavoro, la sicurezza e l'assistenza sanitaria
- › Discriminazione massiccia, limitazione massiccia dell'uguaglianza legale e sociale; Uso diffuso del lavoro minorile
- › Massiccia violazione dei diritti umani: enormi limitazioni, come il dispotismo politico, la tortura, le violazioni della privacy, la libertà di movimento; Massiccia violazione della libertà di stampa e dei media
- › Mancanza di cooperazione in materia di riciclaggio di denaro: (secondo il Gruppo di azione finanziaria internazionale sul riciclaggio di denaro dell'Organizzazione per la cooperazione e lo sviluppo economico (OCSE))
- › Corruzione: in considerazione dell'indice di corruzione di Transparency International (alto grado di corruzione)
- › Bilancio della difesa particolarmente elevato (superiore al 4 % del PIL); Possesso di armi nucleari; La pena di morte, che secondo Amnesty International non è stata abolita del tutto

## Analisi Dettagliata - Sostenibilità



Fonte: Raiffeisen KAG, illustrazione schematica, \*SDG: Obiettivi di sviluppo sostenibile, \*\*KPI = Key Performance Indicator;



## Analisi Dettagliata - Finanziaria

<b>Quant-Screening I</b>	Qualità del bilancio	Redditività	Leverage	Liquidità	Efficienza operativa	<b>Esclusione qualità del bilancio</b>
<b>Quant-Screening II</b>	Sviluppo della crescita	Sviluppo redditività	Debito	Cashflow	Stabilità delle vendite e dei profitti	<b>Financial Score</b>
<b>Sell- &amp; Buyside Research</b>	Riunioni aziendali	Visite sul posto	Conferenze	Riunioni di analisti specializzati	Broker Meetings	<b>Costruzione del Portafoglio</b>
<b>Inhouse Research</b>	Set-up del quant-screening	Meetings in Raiffeisen Research	Scambio di idee	Backtesting	Analisi tecnica	
<b>Fundamental Analysis</b>	Posizionamento di mercato	Barriere all'ingresso del mercato	Analisi concorrenza	Qualità modello di business	Pricing Power	
<b>Risiko-management</b>	Liquidità	Controllo ponderazione titolo individuale	Stop Loss	Sell Discipline	Selezione titoli ESG+FA*	

Source: Raiffeisen KAG, 2020; \*FA: Financial Analysis

# I risultati delle nostre analisi

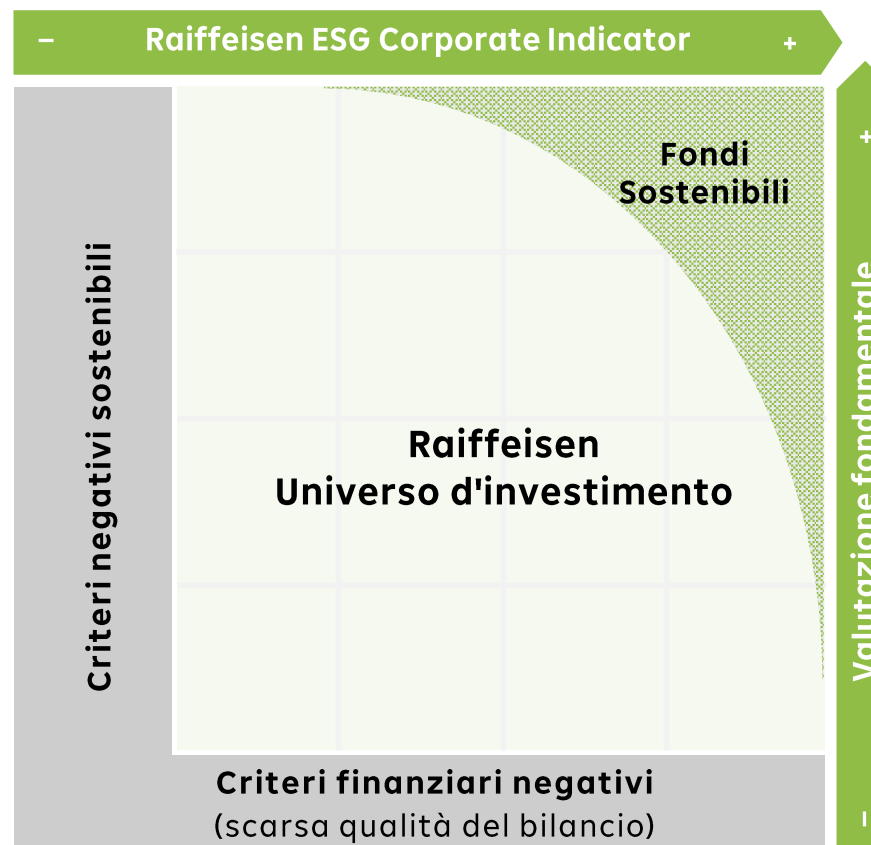
**Entrambe le dimensioni sono importanti!**

Sia la **sostenibilità** che la **valutazione finanziaria** di un'azienda sono fondamentali per gli investitori in sostenibilità e vengono valutate in parallelo.

Le aziende devono ottenere un **punteggio superiore alla media in entrambe le dimensioni** per essere selezionate!

Source: Raiffeisen KAG, 2025

© 2025 Raiffeisen Kapitalanlage-Gesellschaft m.b.H.



## Indicatore ESG Corporate di Raiffeisen:

+

73

C

### Analisi sulla sostenibilità:

## ZUKUNFTS-THEMEN assessment

Il software dà un contributo significativo alla nostra vita quotidiana. Con l'aiuto di varie applicazioni, i processi possono essere resi più efficienti e i prodotti migliorati. Questo favorisce anche la sostenibilità di altre aziende.

## Valutazione ESG delle aziende

Le innovazioni tecnologiche nel campo del cloud computing sono attivamente promosse da Microsoft e possono promuovere l'efficienza delle risorse e processi migliori e più sostenibili.

## Valutazione dell'impegno

Contatto con i rappresentanti aziendali e votazione alle assemblee generali annuali

**Particolare influenza sui seguenti SDG:**



**Apprendimento potenziato dalla tecnologia; Lezioni di informatica nelle scuole**



## Produzione e imballaggio a basso consumo di risorse

Paese  
USASettore  
IT

**Dipendenti**  
~220,000



## Dimensioni Mega-Cap

### Analisi dei fondamentali:

## Idea

Microsoft sviluppa e concede in licenza prodotti software e hardware sia ai clienti finali che alle aziende. Anche i servizi basati sul cloud svolgono un ruolo sempre più importante.

## Prodotti

[illegible]

Indicatore ESG Corporate di Raiffeisen:



Analisi sulla sostenibilità:

+

**ZUKUNFTS-THEMEN assessment**  
 L'aumento dei disastri ambientali e della violenza richiede soluzioni di comunicazione più rapide e affidabili. Fino a 10.000 persone potevano essere salvate ogni anno se la chiamata di emergenza raggiungesse il chiamante un minuto prima.

74

**Valutazione ESG dell'azienda**  
 Come membro della Responsible Business Alliance (RBA), l'azienda ha introdotto linee guida complete sul diritto del lavoro e procedure di conformità che coprono sia la propria forza lavoro che la catena di approvvigionamento.

B

**Valutazione dell'impegno**  
 Riunione di gestione presso la sede centrale di Chicago, inclusa una dimostrazione di Rave, una soluzione di comunicazione d'emergenza

Particolare influenza sui seguenti SDG:



**Fornitura di tecnologie per migliorare la sicurezza**



**Formazione efficiente degli utenti per un utilizzo corretto e senza errori**



**Paese**  
 USA



**Settore**  
 IT



**Dipendenti**  
 ~20,000



**Dimensioni**  
 Large-Cap

Analisi dei fondamentali:

Idea	Motorola Solutions sta beneficiando dei suoi prodotti grazie all'aumento dell'uso di organizzazioni con luci blu e alla richiesta di soluzioni di sicurezza più avanzate. La domanda dei suoi prodotti è relativamente stabile e quindi meno dipendente dal ciclo economico..						
Prodotti	Sicurezza video e controllo degli accessi	Comunicazione d'importanza critica per l'attività			Centro di Comando		
Stabilità della crescita							
Redditività							
Debiti							
Rischio di mercato							
Barriere all'ingresso							
Valutazione							
<div> <div>basso</div> <div>alto</div> </div>							



## ➤ Raiffeisen Azionario Sostenibile

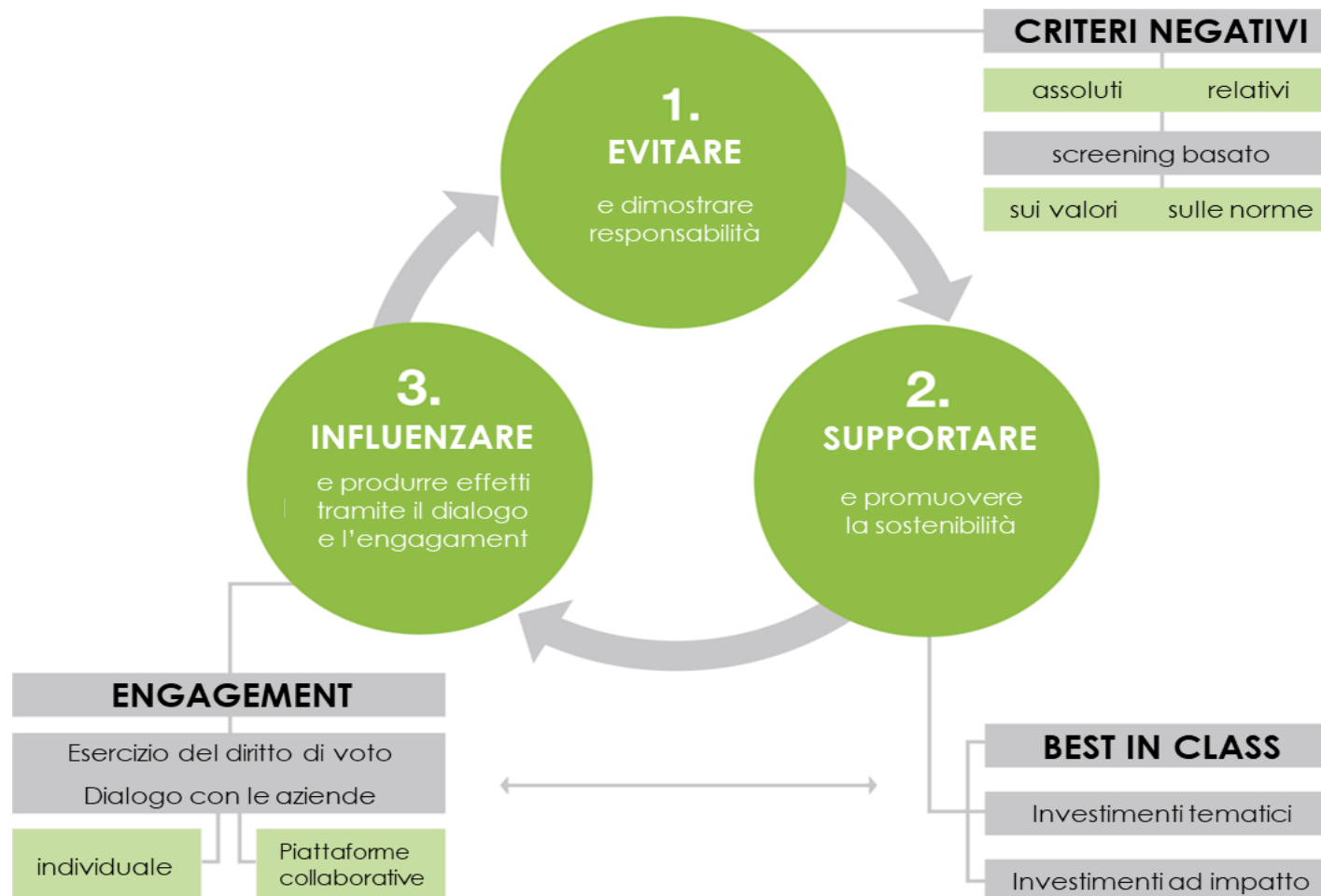
- Società
- Performance e Analisi
- Processo d'investimento
- **Sostenibilità in RCM**
- Impatti
- Profilo di rischio e Disclaimer





## Un concetto di sostenibilità integrativa, seguendo un approccio olistico

L'interazione di tutti e tre gli elementi - evitare, supportare, influenzare - se possibile, è un prerequisito per la gestione responsabile dei fondi sostenibili. Questo sviluppo può essere visto come un processo ciclico.



## ENGAGEMENT – Dialogo aziendale

### **Engagement significa:**

dialogo tra investitori attivi e aziende su temi legati alla sostenibilità. L'impegno si basa su strutture chiare, una "Politica di Engagement".

### **L'obiettivo è:**

convincere aziende ad avere un forte impegno verso un approccio di business più sostenibile che tenga conto dei fattori ESG, e generare valore aggiunto:

- per l'azienda e, di conseguenza, anche per gli investitori
- per l'ambiente e la società nel suo insieme.

### Metodi di Engagement

#### **Colloqui individuali con aziende**

- Visite sul posto, Conferenze, Roadshows...

#### **Engagement tematico**

- Vedi le pubblicazioni „INVESTIRE **SOSTENIBILE**”

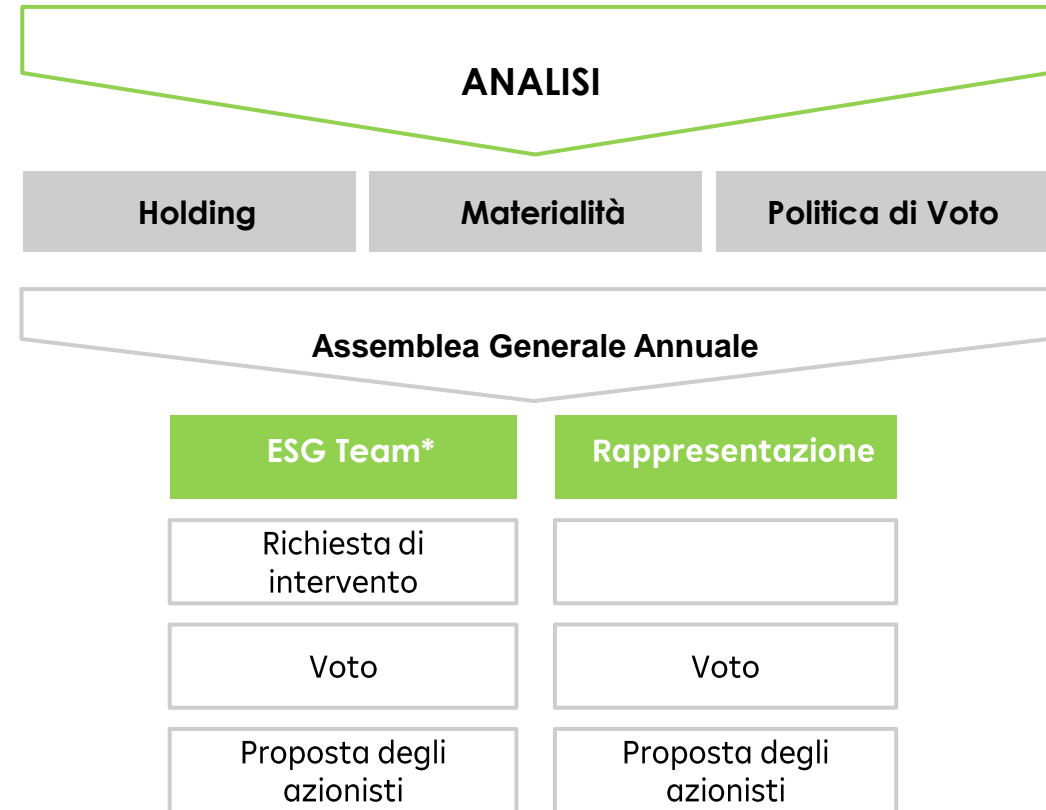
#### **Attività di impegno congiunto con altri investitori sostenibili**

- Tramite la piattaforma di Engagement PRI

## VOTO – Esercizio del diritto di voto

In qualità di investitori sostenibili, esercitiamo i diritti di voto delle nostre società partecipando alle assemblee annuali.

In tal modo, agiamo in conformità con la nostra politica di voto, che è orientata ai codici di governo societario locale.



## Influenzare le società e gli emittenti

Dialoghi aziendali e esercizio dei diritti di voto come strumenti importanti per influenzare e ottenere impatto

Dailoghi 2023 - Overview*		Totale	Aspetti Fondamentali	<b>E</b> Ambientale	<b>S</b> Sociale	<b>G</b> Governance
Dialogo diretto con l'azienda	Meeting svolti	522	522	413 ESG		
	Ricerche Tematiche	159	1	135	72	78
Dialogo aziendale collettivo		377	-	336	40	1
<b>Totale</b>		<b>1,058</b>	<b>523</b>	<b>884</b>	<b>525</b>	<b>492</b>
Voti 2023 – Overview						
Risultato dei Voti (tutte le questioni all'ordine del giorno)		Partecipanti	Accordo		Astenuto	Disaccordo
Il diritto di voto esercitato da Raiffeisen KAG		516	6,314		491	62

Fonte: Raiffeisen KAG; \*Nota: all'interno di un dialogo aziendale possono essere affrontate simultaneamente molteplici tematiche.

## La gamma di prodotti Art. 8 e Art. 9 include tutte le asset classes

Fondi Obbligazionari		Fondi Multi Assets		Fondi Azionari	
Raiffeisen Sostenibile Breve Termine	●	Raiffeisen Sostenibile Diversificato	●	Raiffeisen Sostenibile Azionario	●
Raiffeisen-GreenBonds	●	Raiffeisen Sostenibile Solidità	●	Raiffeisen Sostenibile Azionario Europa	●
Raiffeisen Obbligazionario Sostenibile	●	Raiffeisen Bilanciato Sostenibile	●	Raiffeisen Sostenibile Momentum	●
Raiffeisen PAXetBONUM Obbligazionario	●	Raiffeisen Sostenibile Crescita	●	Raiffeisen Sostenibile Azionario ME	●
Raiffeisen Obb. Paesi Emergenti Val. Locale	●	Raiffeisen Sostenibile PIC + PAC	●	Raiffeisen SmartEnergy ESG Azionario	●
Raiffeisen Obb. Euro Corporates ESG	●	Raiffeisen Income ESG	●	Raiff. Salute&Benessere ESG Azionario	●
Raiffeisen Obb. EmergingMarkets Transformation ESG	●	Raiffeisen Income ESG II	●	Raiffeisen MegaTrends ESG Azionario	●
Raiffeisen Obb. Euro ESG	●			Raiffeisen HighTech ESG Azionario	●
Raiffeisen Obb. Globale ESG	●			Raiffeisen PAXetBONUM Azionario	●
Raiffeisen Euro Rendimento ESG	●			Raiffeisen Azionario Sostenibile USA	●
				Raiffeisen GlobalDividend ESG	●
				Raiffeisen Asia Opportunities-ESG	●
				Raiffeisen Az. New Infrastructure - ESG	●
				Raiffeisen Az. Europa Centrale-ESG	●




● Fondi sostenibili Art. 8

● Fondi sostenibili Art. 9

Fonte: Raiffeisen KAG, fondi ai sensi dell'articolo 8 / articolo 9 del regolamento sulla divulgazione delle finanze sostenibili (SFDR). Si prega di notare che alcuni fondi hanno notifiche speciali ("specifiche del fondo"), ad esempio per quanto riguarda l'aumento delle fluttuazioni dei prezzi, l'uso di derivati, strutture master-feeder o fund-of-fund). Questi possono essere trovati sulla scheda prodotto del rispettivo fondo all'[www.rcm.at/fundsoverview](http://www.rcm.at/fundsoverview).

© 2025 Raiffeisen Kapitalanlage-Gesellschaft m.b.H.

## Certificazioni

				<b>SFDR*</b>
Raiffeisen GreenBonds	✓	☆☆☆	✓	<b>Art. 9</b>
Raiffeisen Sostenibile Breve Termine	✓	☆☆☆	✓	<b>Art. 8</b>
Raiffeisen Obbligazionario Sostenibile	✓	☆☆☆	✓	<b>Art. 8</b>
Raiffeisen Diversificato Sostenibile		☆☆☆	✓	<b>Art. 8</b>
Raiffeisen Sostenibile Solidità	✓	☆☆☆	✓	<b>Art. 8</b>
Raiffeisen Bilanciato Sostenibile	✓	☆☆☆	✓	<b>Art. 8</b>
Raiffeisen Sostenibile Crescita	✓	☆☆☆	✓	<b>Art. 8</b>
Raiffeisen Azionario Sostenibile	✓	☆☆☆	✓	<b>Art. 8</b>
Raiffeisen Azionario Sostenibile Europeo	✓	☆☆☆	✓	<b>Art. 8</b>
Raiffeisen Sostenibile Momentum	✓	☆☆☆	✓	<b>Art. 8</b>
Raiffeisen Azionario Sostenibile Mercati Emergenti	✓	☆☆☆	✓	<b>Art. 8</b>
Raiffeisen PAXetBONUM Obbligazionario	✓	☆☆☆	✓	<b>Art. 8</b>
Raiffeisen PAXetBONUM Azionario	✓	☆☆☆	✓	<b>Art. 8</b>
Raiffeisen Azionario SmartEnergy ESG	✓	☆☆☆	✓	<b>Art. 9</b>
Raiffeisen Azionario Sostenibile US	✓	☆☆☆	✓	<b>Art. 8</b>
Raiffeisen Sostenibile Mercati Emergenti Valute Locali	✓	☆☆☆	✓	<b>Art. 8</b>



## Certificazioni e marchi di qualità

L'etichetta FNG **del Forum Nachhaltige Geldanlagen (FNG)** rappresenta lo standard di qualità per i fondi comuni di investimento sostenibili nei paesi di lingua tedesca. I nostri principali fondi sostenibili hanno ricevuto la valutazione di 3 stelle (il massimo).

Il **logo Europeo sulla trasparenza\*** per i fondi sostenibili (Eurosif Transparency Logo) identifica l'obbligo di fornire informazioni in modo corretto, appropriato e tempestivo.

I prodotti finanziari con il **marchio di qualità ecologica austriaco** non possono investire in: energia nucleare, aziende che producono carbone, estraggono gas naturale e petrolio greggio mediante fracking o sabbie bituminose o producono o commerciano attrezzature militari. Il processo di selezione deve essere adatto all'individuazione di aziende che producono effettivamente un impatto ambientale e sociale positivo. Per garantire questo è necessario rispettare uno standard di qualità definito.

Un **marchio di trasparenza indipendente** basato su rapporti sui fondi ESG e report sull'impronta di CO2 dei fondi.

Il **Morningstar Sustainability Rating** è una misura dei rischi finanziari, ambientali, sociali e di governance, o ESG, in un portafoglio rispetto al suo peer group. Alla nostra gamma principale di fondi sostenibili è stato assegnato il punteggio più alto di "5 globi".



\* Il logo europeo SRI Transparency indica che Raiffeisen KAG si impegna a fornire informazioni accurate, adeguate e tempestive per consentire alle parti interessate, in particolare ai clienti, di comprendere le politiche e le pratiche di investimento socialmente responsabile (SRI) relative al fondo. Informazioni dettagliate sulle linee guida europee per la trasparenza SRI sono disponibili su [www.eurosif.org](http://www.eurosif.org) e le informazioni sulle politiche e sulle pratiche SRI dei fondi sostenibili Raiffeisen sono disponibili all'indirizzo: [www.rcm.at/nachhaltigkeit/](http://www.rcm.at/nachhaltigkeit/). Le Linee guida per la trasparenza sono gestite da Eurosif, un'organizzazione indipendente. L'European SRI Transparency Logo rispecchia l'impegno del gestore del fondo come sopra specificato e non deve essere considerato come un'approvazione di una particolare azienda, organizzazione o individuo.

## I nostri impegni volontari

**La Raiffeisen Sustainability Initiative (RNI)** si basa su una piattaforma, un servizio e un dispositivo rappresentativo per tutte le attività dei suoi membri nell'area della sostenibilità. Raiffeisen KAG è membro fondatore della Raiffeisen Climate Protection Initiative (RKI), ribattezzata RNI nell'autunno 2017.

I **Principi delle Nazioni Unite per gli investimenti responsabili (PRI)** sono un insieme di sei principi per gli investimenti responsabili, che sono sviluppati da un gruppo di investitori istituzionali su iniziativa delle Nazioni Unite. Costituiscono il nucleo di un impegno volontario che può essere assunto da gestori patrimoniali, proprietari di beni e fornitori di servizi. In qualità di firmatario, Raiffeisen Capital Management si impegna a rispettare i principi (se coerenti con le sue responsabilità fiduciarie).

L'organizzazione internazionale **Montréal Carbon Pledge** mira a facilitare un più alto grado di trasparenza in relazione all'impronta di carbonio dei portafogli azionari e vuole contribuire alla sua riduzione a lungo termine. Firmando l'accordo, gli investitori si impegnano a misurare e pubblicare l'impronta di carbonio del proprio portafoglio su base annuale.



## Le nostre affiliazioni e iniziative

Il **Forum Nachhaltige Geldanlagen (FNG)** è l'associazione industriale per investimenti sostenibili in Germania, Austria, Liechtenstein e Svizzera. Promuove attivamente lo sviluppo, la trasparenza e la qualità di prodotti finanziari sostenibili e assegna il marchio FNG. Raiffeisen KAG è membro attivo del FNG dal 2009.

Il **Carbon Disclosure Project (CDP)** è un'organizzazione senza scopo di lucro che mira a garantire che le aziende e i comuni pubblicino i propri dati ambientali, come le emissioni di gas serra e il consumo di acqua. Il CDP ora gestisce il più grande database del suo genere al mondo.

Il **Forum per la Finanza Sostenibile (FFS)** è un'organizzazione multi-stakeholder con l'obiettivo di promuovere investimenti sostenibili in Italia. Raiffeisen KAG è membro dal 2016.

**Ökofinanz-21** è una rete di consulenti sostenibili. L'associazione richiede che le domande relative ai criteri etici, ecologici e sociali diventino una parte obbligatoria del processo di consulenza finanziaria.

L'obiettivo dell'iniziativa **Climate Action 100+** è di supportare le aziende principali responsabili dell'emissione di gas serra ad effettuare i passi necessari per rallentare e fermare il cambiamento climatico.

**Race To Zero** è una campagna globale per raccogliere la leadership e supporto da attività, città, regioni, investitori per una ripresa sana, resiliente e a emission zero che prevenga minacce future, crei posti di lavoro dignitosi, favorisca uno sviluppo inclusivo e sostenibile. In quanto Gruppo di asset managers internazionali, il Net Zero Asset Managers initiative (NZAM) coopera con il Race to Zero Campaign e si impegna a supportare l'obiettivo di zero emissioni di gas serra entro il 2050. Raiffeisen KAG è parte di NZAM da Dicembre 2022.

Siamo diventati membri della **FAIRR Initiative**, per creare una cultura sostenibile del cibo aumentando la consapevolezza dei rischi e delle opportunità presenti nella catena di fornitura globale delle protein.





## ➤ Raiffeisen Azionario Sostenibile

–Società

–Performance e Analisi

–Processo d'investimento

–Sostenibilità in RCM

–**Impatti**

–Profilo di rischio e Disclaimer



# 17 Obiettivi di sviluppo sostenibile (SDGs)

Con i 17 Obiettivi di Sviluppo Sostenibile (SDGs), o "obiettivi di sviluppo sostenibile", le Nazioni Unite si impegnano a sostenere lo sviluppo sostenibile su base economica, sociale ed ecologica.

Gli OSS sono entrati in vigore all'inizio del 2016 e riguardano questioni quali la riduzione della povertà e della fame, la salute, l'istruzione di alta qualità e l'uguaglianza di genere. La dimensione ecologica si riflette in obiettivi quali l'acqua pulita, l'energia pulita e la protezione degli oceani e della biodiversità.

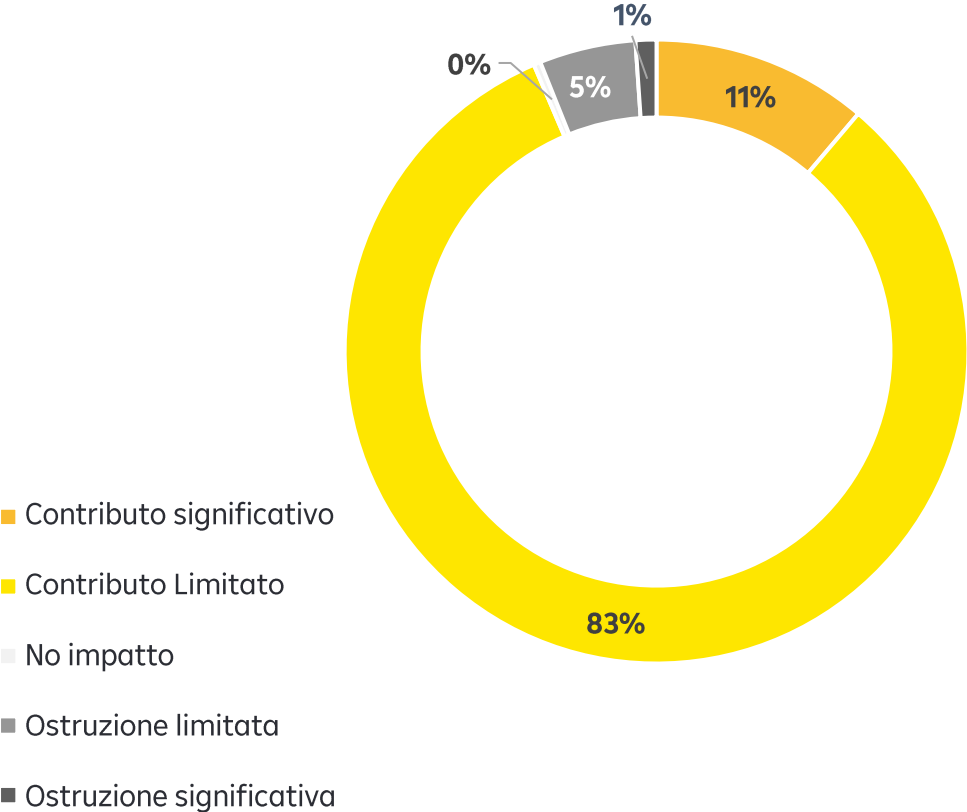
Si occupa anche di crescita sostenibile, città sostenibili e consumo sostenibile. Si parla anche di giustizia, di misure per la protezione del clima e la promozione dell'innovazione. Gli obiettivi dovrebbero essere raggiunti in collaborazione.



Fonte: Piattaforma di conoscenza degli obiettivi di sviluppo sostenibile delle Nazioni Unite,  
<https://www.un.org/sustainabledevelopment/news/communications-material/>



## Suddivisione per contributi agli SDG



### Emittenti con il punteggio complessivo SDG più alto

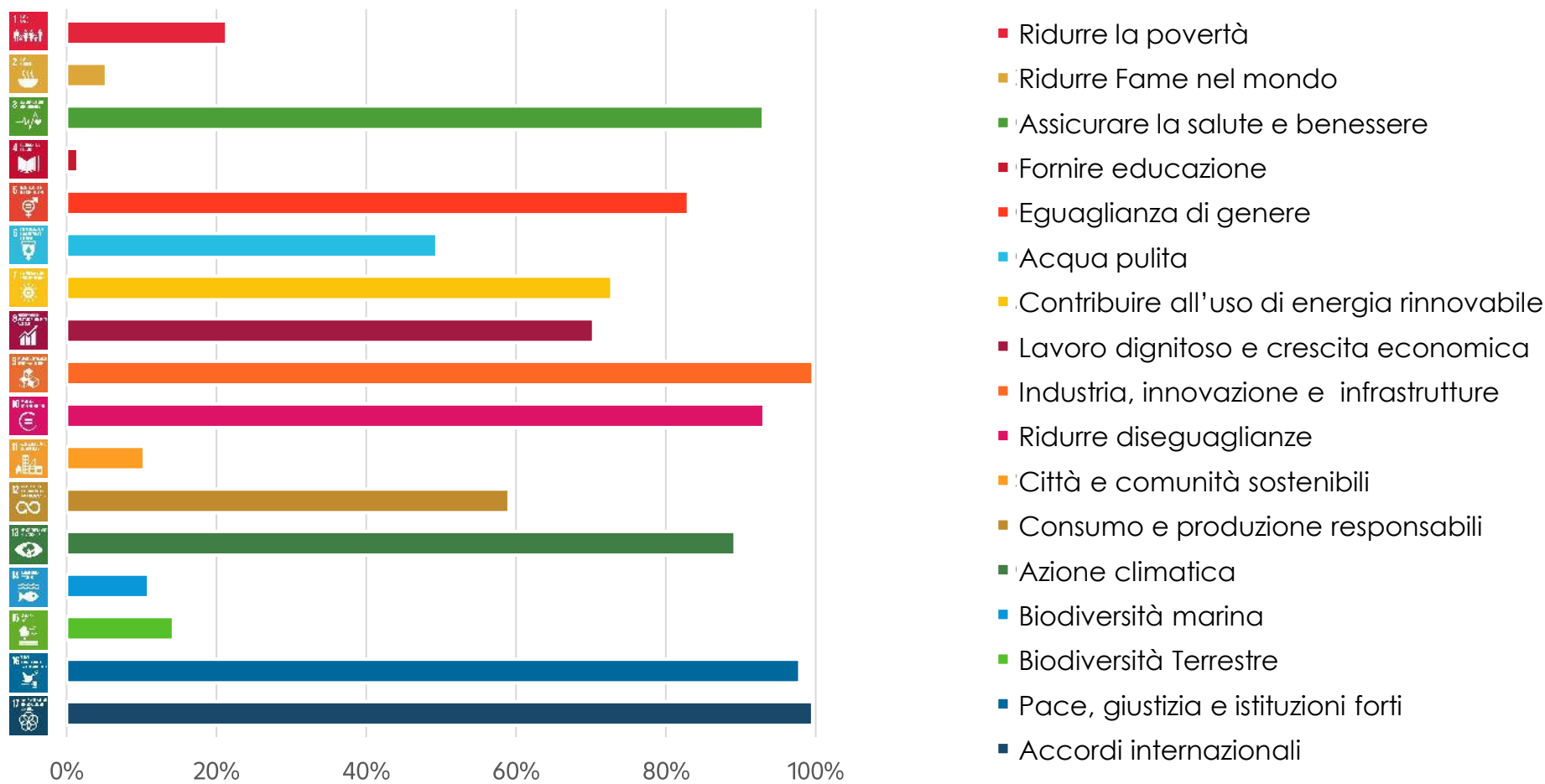
Aziende	Peso	Indicatore ESG Raiffeisen	Punteggio complessivo SDG
Vestas Wind Systems A/S	0,36%	93,94	10,00
Novo Nordisk A/S	1,00%	79,17	10,00
AstraZeneca PLC	0,37%	75,10	10,00
Novartis AG	0,44%	92,78	9,90
Eli Lilly & Co	1,09%	74,50	9,82

### Emittenti con il punteggio complessivo SDG più basso

Aziende	Peso	Indicatore ESG Raiffeisen	Punteggio complessivo SDG
Arista Networks Inc	1,06%	68,42	-1,53
Trade Desk Inc/The	0,41%	48,86	-1,70
Hexagon AB	0,39%	71,65	-1,98
O'Reilly Automotive Inc	0,61%	61,88	-3,23
Uber Technologies Inc	1,08%	60,03	-5,57

Fonte: Raiffeisen KAG, ISS-oekom Research (ISS ESG), calcoli propri al 30 settembre 2025, è stato analizzato il 100% degli asset in titoli. Raiffeisen KAG analizza continuamente aziende e paesi con l'aiuto di fornitori di ricerca interni ed esterni. Insieme a una valutazione ESG complessiva che include una valutazione del rischio ESG, i risultati della ricerca sulla sostenibilità vengono convertiti nel cosiddetto Indicatore ESG Raiffeisen. L'Indicatore ESG di Raiffeisen si basa su una scala da 0 a 100. La valutazione viene effettuata in considerazione del rispettivo ramo di attività di ciascuna azienda.

## Distribuzione dell'impatto positivo per SDG



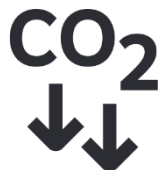
Fonte: Raiffeisen KAG, ISS-oekom Research (ISS ESG), calcoli propri basati sui contributi SDG dei singoli emittenti, al 30 settembre 2025

© 2026 Raiffeisen Kapitalanlage-Gesellschaft m.b.H.; Questo documento è stato preparato per clienti professionali e non può essere trasmesso a clienti privati.



## Valutazione dell'impatto

Confronto delle aziende delle Raiffeisen  
Azionario Sostenibile verso l'intero mercato



**42% in meno**  
**Emissioni di CO2**



**52% in meno**  
**Consumo energetico**



**73% in meno**  
**Rifiuti**



**76% in meno**  
**Consumo d'acqua**

Fonte: Raiffeisen KAG, ISS ESG, calcolo proprio, al 30 giugno 2025.

Gli investimenti nei fondi sono soggetti al rischio di fluttuazioni di prezzo e perdite in conto capitale. Il fondo presenta una volatilità elevata, il che significa che i prezzi delle unità possono salire o scendere significativamente in brevi periodi di tempo, e non è possibile escludere una perdita di capitale. Le versioni in lingua tedesca dei prospetti pubblicati e le informazioni per gli investitori ai sensi del § 21 della Legge austriaca sui gestori di fondi d'investimento alternativi (Alternative Investmentfonds Manager-Gesetz, AIFMG), così come i principali documenti informativi per i fondi di Raiffeisen Kapitalanlage-Gesellschaft m.b.H., possono essere scaricati dalla sezione "Kurse und Dokumente" del sito web [www.rcm.at](http://www.rcm.at) (per alcuni fondi, i documenti informativi chiave possono essere disponibili anche in inglese). In alternativa, quando le unità vengono vendute fuori dall'Austria, questi documenti possono anche essere scaricati dalla sezione "Kurse und Dokumente" del sito web [www.rcm-international.com](http://www.rcm-international.com) in inglese (o possibilmente tedesco) o nella lingua del tuo paese. Un riassunto dei diritti degli investitori in tedesco e inglese è disponibile tramite il seguente link: <https://www.rcm.at/corporategovernance>. Si prega di notare che Raiffeisen Kapitalanlage-Gesellschaft m.b.H. ha il diritto di terminare le disposizioni per la distribuzione dei certificati di unità del fondo al di fuori del paese di domicilio del fondo, l'Austria.

# Metodologia di calcolo

Per calcolare l'effetto degli investimenti sostenibili in azioni e obbligazioni societarie nel fondo, abbiamo utilizzato i rapporti di sostenibilità delle aziende presenti nei loro report sulla sostenibilità.

Le emissioni di CO<sub>2</sub> sono generalmente indicate in tonnellate di anidride carbonica equivalenti (CO<sub>2</sub>e), il consumo energetico in MWh, i rifiuti in tonnellate e il consumo idrico in m<sup>3</sup>.

I rapporti chiave per le singole aziende sono stati moltiplicati per il loro peso nel fondo o nel mercato complessivo, normalizzati e i risultati di ciascun rapporto chiave sono stati confrontati.

## Indicatori di sostenibilità derivanti dalla rendicontazione sulla sostenibilità

emissioni di CO<sub>2</sub>



in tonnellate di equivalenti  
anidride carbonica (CO<sub>2</sub>e)

energy consumption



in MWh

waste



in tonnellate

water consumption



in m<sup>3</sup>

## ➤ Raiffeisen Azionario Sostenibile

- Società
- Performance e Analisi
- Processo d'investimento
- Sostenibilità in RCM
- Impatti
- **Profilo di rischio e Disclaimer**



## Profilo di rischio

Per il fondo Raiffeisen Azionario Sostenibile i seguenti rischi sono particolarmente importanti:

Gli investimenti in fondi comuni d'investimento sono associati a rischi elevati, che possono portare anche a perdite del capitale investito.

Il Fondo è gestito attivamente senza riferimento ad un benchmark. Si precisa che gli investimenti effettuati in valute diverse dalla valuta di riferimento del fondo, avranno un rendimento soggetto ad aumento o riduzione, a causa delle fluttuazioni valutarie registrate sui mercati.

I prospetti informativi pubblicati, le informazioni per gli investitori ai sensi dell'art. 21 della Legge austriaca sui gestori di fondi d'investimento alternativi (Alternative Investmentfonds Manager-Gesetz, AIFMG) e i documenti contenenti le informazioni per il Cliente (Informazioni chiave per gli investitori) dei fondi della Raiffeisen Kapitalanlage-Gesellschaft m.b.H. sono a disposizione sul sito [www.raiffeisenitalia.it](http://www.raiffeisenitalia.it) alla voce „Prodotti” (per certi Fondi la documentazione informativa per i clienti è disponibile anche in lingua inglese) e, in caso di distribuzione di quote all'estero, in lingua inglese (eventualmente in tedesco) o nella sua lingua nazionale sul sito [www.rcm-international.com](http://www.rcm-international.com) alla voce „Prices & Documents”.

- Rischio di mercato
- Esposizione azionaria
- Rischio di variazione del tasso d'interesse
- Rischio di credito o rischio emittente
- Adempimento o rischio di controparte
- Rischio di liquidità
- Rischio di cambio o valuta
- Rischio di custodia
- Rischio di performance
- Rischio di inflazione
- Rischio di capitale
- Rischio di cambiamento di altre condizioni esterne (norme fiscali)
- Rischio di valutazione
- Rischio Paese o di trasferimento
- Rischio di sospensione del rimborso
- Rischio operativo
- Rischi provenienti dall'utilizzo di derivati
- Rischio di prestito titoli
- Rischio per attività depositate in garanzia (rischio collaterale)
- Rischi associati a obbligazioni subordinate

**Redatto da**

**Raiffeisen Kapitalanlage GmbH | Central Processes**

Mooslackengasse 12 | 1190 Vienna

t | +43 1 711 70-0

f | +43 1 711 70-761092

w | [www.rcm.at](http://www.rcm.at) oder

w | [www.rcm-international.com](http://www.rcm-international.com)

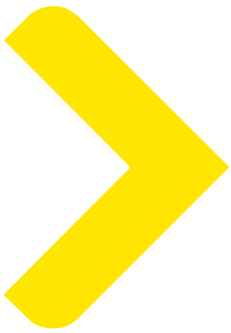
**Raiffeisen Capital Management**

**è il marchio di**

Raiffeisen Kapitalanlage GmbH

Raiffeisen Immobilien Kapitalanlage GmbH

# Disclaimer I



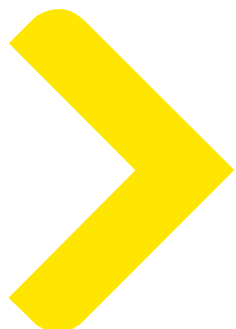
Il presente documento è stato redatto e realizzato da Raiffeisen Kapitalanlage-Gesellschaft m.b.H., Vienna, Austria ("Raiffeisen Capital Management" ovvero "Raiffeisen KAG"). Le informazioni in esso riportate, nonostante la cura posta nelle ricerche, sono destinate esclusivamente a scopi di informazione senza alcun impegno. Esse si basano sullo stato della conoscenza delle persone incaricate della stesura al momento della loro elaborazione e possono essere in qualsiasi momento e senza ulteriore preavviso modificate da Raiffeisen KAG. È esclusa qualsiasi responsabilità di Raiffeisen KAG in relazione al presente documento ed alla presentazione verbale basata sullo stesso, in particolar modo per quanto riguarda l'attualità, la veridicità o la completezza delle informazioni messe a disposizione ovvero delle fonti, nonché per quanto riguarda l'avverarsi delle previsioni in esso espresse. Allo stesso modo, eventuali previsioni ovvero simulazioni riportate sulla base di andamenti registrati in passato non costituiscono un indicatore affidabile per gli andamenti futuri. Si ricorda inoltre che, nel caso di prodotti espressi in valute straniere, il rendimento può aumentare o diminuire anche in seguito alle oscillazioni del cambio.

Il contenuto del presente documento non rappresenta un'offerta, né una proposta di acquisto o di vendita, né un'analisi degli investimenti. In particolare, esso non può sostituire la consulenza di investimento personalizzata né qualsiasi altro tipo di consulenza. Nel caso lei sia interessato ad un prodotto specifico, unitamente al suo consulente, anche noi saremmo lieti di fornirle per questo prodotto, prima di qualsiasi sottoscrizione, il prospetto completo o le informazioni per l'investitore previste in base alla sezione 21 della legge austriaca sui fondi d'investimento (AIFMG). Investimenti concreti non dovrebbero venir effettuati prima di un incontro con il suo consulente e senza una discussione e analisi del prospetto completo o delle informazioni per l'investitore previste in base alla sezione 21 della legge austriaca sui fondi d'investimento (AIFMG). Si ricorda espressamente che le operazioni di investimento in titoli possono essere accompagnate da rischi elevati e che il loro trattamento fiscale dipende dalla situazione personale dell'investitore, oltre ad essere soggetto a modificazioni future.

Raiffeisen KAG - o, per i fondi immobiliari, Raiffeisen Immobilien Kapitalanlage GmbH - calcola la performance sulla base del prezzo del fondo d'investimento pubblicato, utilizzando la metodologia OeKB. Nel calcolo del rendimento non sono presi in considerazione costi individuali, come ad esempio oneri di transazione, commissione di vendita (0% massimo), commissione di rimborso (0% massimo), tasse di deposito a carico dell'investitore nonché imposte. Tali costi ridurrebbero la performance se fossero inclusi. Per la commissione di sottoscrizione massima o l'eventuale commissione di rimborso si rimanda alle informazioni chiave per la clientela (KID) o al prospetto semplificato (per i fondi immobiliari). Raiffeisen KAG calcola la performance del portafoglio con il metodo del rendimento ponderato nel tempo ("time-weighted return", TWR) o del rendimento ponderato in denaro ("money-weighted return", MWR) [si prega di fare riferimento ai dettagli specifici nella relativa sezione della presentazione] sulla base delle più recenti quotazioni di borsa, dei tassi di cambio e dei prezzi di mercato, nonché dei sistemi informativi sui titoli. I risultati ottenuti in passato non consentono di trarre conclusioni sulla performance futura di un fondo d'investimento o di un portafoglio. La performance viene indicata in percentuale (spese escluse), tenendo conto del reinvestimento dei dividendi.

I prospetti informativi pubblicati e le informazioni per gli investitori ai sensi dell'art. 21 della Legge austriaca sui gestori di fondi d'investimento alternativi (Alternative Investmentfonds Manager-Gesetz, AIFMG), nonché i documenti contenenti le informazioni per il Cliente ovvero a partire dal 01/01/2023 il "Documento contenente le informazioni chiave" dei fondi di Raiffeisen Kapitalanlage-Gesellschaft m.b.H. sono a disposizione sul sito [www.rcm.at](http://www.rcm.at) alla voce "Kurse und Dokumente" in lingua tedesca (nel caso di alcuni fondi le informazioni per il Cliente/il Documento contenente le informazioni chiave sono inoltre disponibili in lingua inglese); in caso di distribuzione di quote all'estero, gli stessi documenti sono a disposizione in lingua inglese (eventualmente in tedesco) o nella relativa lingua nazionale sul sito [www.rcm-international.com](http://www.rcm-international.com) alla voce „Kurse und Dokumente". Un riepilogo dei diritti dell'investitore è consultabile in lingua inglese e tedesca al seguente link: <https://www.rcm.at/corporategovernance>. Preghiamo di tenere presente che Raiffeisen Kapitalanlage-Gesellschaft m.b.H. può revocare i provvedimenti per la distribuzione dei certificati di partecipazione al di fuori del Paese domiciliatario Austria.

La riproduzione di informazioni o di dati ed in particolare l'utilizzazione di testi, parti di testi o di immagini contenuti nel presente documento è ammessa soltanto previo consenso di Raiffeisen KAG



Questa presentazione è stata elaborata da Raiffeisen Kapitalanlage-Gesellschaft m.b.H, succursale italiana, con sede in Via Gaspare Gozzi 1, 20129 Milano ("Raiffeisen KAG").

Il contenuto della presentazione - ivi inclusi commenti e analisi sui mercati, ovvero informazioni su asset allocation tattica (anche su portafogli multimanager composti da fondi gestiti dalla Raiffeisen Kapitalanlage G.m.b.H. e da OICR terzi autorizzati in Italia) eventualmente riportati nella stessa - ha finalità meramente informative e non costituisce, o deve essere interpretato come, un'offerta o un invito all'acquisto di strumenti finanziari, una consulenza in materia di investimenti o altra forma di raccomandazione circa l'adeguatezza degli strumenti finanziari in esso descritti alle specifiche esigenze degli investitori. Si evidenzia in ogni caso che i rendimenti passati non sono indicativi di quelli futuri.

Sebbene la presentazione sia stata predisposta con la massima cura e attenzione, la Raiffeisen KAG non offre alcuna garanzia in merito al suo contenuto e declina ogni responsabilità per le eventuali perdite che dovessero derivare dall'utilizzo, anche parziale, delle informazioni in essa riportate. Si raccomanda in ogni caso di richiedere una

consulenza professionale specifica, anche di natura fiscale e legale, per valutare l'adeguatezza degli strumenti finanziari alla situazione personale e patrimoniale dell'investitore.

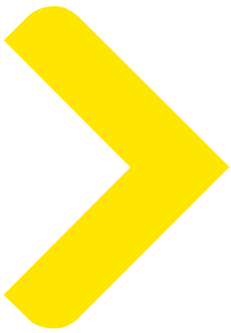
Prima di effettuare un investimento nei fondi gestiti dalla Raiffeisen Kapitalanlage-Gesellschaft m.b.H e per una analisi dettagliata delle caratteristiche, dei rischi e degli oneri connessi all'investimento si prega di leggere attentamente il prospetto, comprensivo del regolamento di gestione, e il KIID (Informazioni chiave per gli investitori) nonché l'ultima relazione annuale e semestrale dei fondi disponibili gratuitamente sul sito [www.rcm-international.com/it](http://www.rcm-international.com/it).





## Disclaimer

### Morningstar

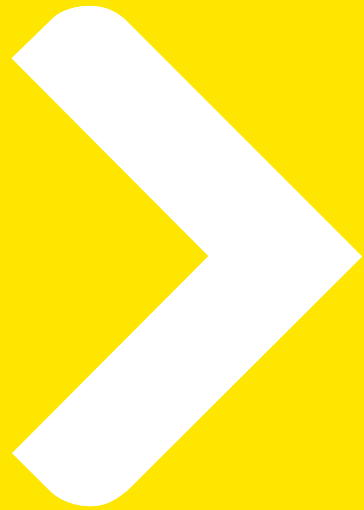


© 2023 Morningstar. Tutti i diritti riservati. Le informazioni, i dati, le analisi e le opinioni ("Informazioni") contenute nel presente documento: (1) includono le informazioni proprietarie di Morningstar e dei relativi fornitori di contenuti; (2) non possono essere copiate o ridistribuite salvo specifica autorizzazione in merito; (3) non costituiscono consulenza per l'investimento; (4) sono fornite a scopi esclusivamente informativi; (5) non se ne garantisce completezza, accuratezza o tempestività; e (6) possono essere ricavate da dati sui fondi pubblicati in varie date. Morningstar non si assume la responsabilità per alcuna decisione commerciale, danno o altre perdite correlate alle Informazioni o al loro uso. Si prega di verificare tutte le Informazioni prima di utilizzarle e di non assumere alcuna decisione di investimento se non su consiglio di un consulente finanziario professionale. Le performance del passato non costituiscono garanzia di risultati futuri. Il valore e il reddito derivanti da investimenti possono fare registrare variazioni positive o negative.

### MSCI –

"Certain information ©2023 MSCI ESG Research LLC. Reproduced by permission".

"Although Raiffeisen Capital Management information providers, including without limitation, MSCI ESG Research LLC and its affiliates (the "ESG Parties"), obtain information (the "Information") from sources they consider reliable, none of the ESG Parties warrants or guarantees the originality, accuracy and/or completeness, of any data herein and expressly disclaim all express or implied warranties, including those of merchantability and fitness for a particular purpose. The Information may only be used for your internal use, may not be reproduced or re-disseminated in any form and may not be used as a basis for, or a component of, any financial instruments or products or indices. Further, none of the Information can in and of itself be used to determine which securities to buy or sell or when to buy or sell them. None of the ESG Parties shall have any liability for any errors or omissions in connection with any data herein, or any liability for any direct, indirect, special, punitive, consequential or any other damages (including lost profits) even if notified of the possibility of such damages."



Let's

**Make it happen**

