



# Raiffeisen Azionario Sostenibile Mercati Emergenti

Fondo azionario globale ME sostenibile | Novembre 2025

\* Raiffeisen Capital Management is the umbrella brand for Raiffeisen Kapitalanlage GmbH

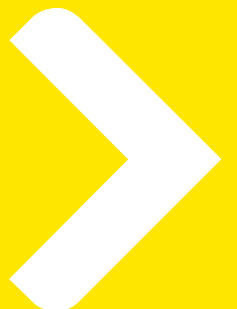
Mitglied der



Signatory of:



Signatory of:







# Indice

- **Società**
- Performance e Analisi
- Processo d'investimento
- Sostenibilità in RCM
- Raiffeisen e UNICEF
- Impatti
- Profilo di rischio e Disclaimer





## Chi siamo



**#1 in Austria** e uno dei **principali gestori patrimoniali** dell'Europa centrale e orientale – **40° anniversario**



Patrimonio gestito: **43 miliardi di euro\*** in Austria, 62 miliardi di euro nel gruppo; I nostri fondi sono disponibili in più di 20 mercati.



316 dipendenti, **di cui 68 nella gestione di fondi e 43 nelle vendite** per clienti privati e istituzionali



Competenze chiave in tutte le classi di attività con particolare **attenzione ai rendimenti sostenibili**



Attualmente, **17 fondi comuni di investimento** su 80 si trovano **nel 1° quartile** in un confronto globale per la performance a 5 anni



**#1** nel risparmio di fondi in Austria; circa **867 mila** piani di risparmio in Austria e nei mercati dell'Europa dell'Est



**Clienti aziendali internazionali, banche, gestori patrimoniali, fondi pensione, family office e fondazioni ci affidano oltre 22 miliardi di euro di fondi istituzionali.**

Fonte: Raiffeisen KAG, calcoli propri, dati al 31 marzo 2025;

\*AUM dei fondi immobiliari: 670 milioni di euro, patrimonio di gestione patrimoniale incl. Idee d'investimento: 940 milioni di euro

© 2025 Raiffeisen Kapitalanlage-Gesellschaft m.b.H.



**(s.) Amministratore delegato, CEO: Hannes CIZEK**

Area di responsabilità: Institutional Business, Retail Business Austria, Operations and Finance, Risk Management, Internal Audit, Compliance, ecc.

**Karin KUNRATH (Chief Investment Officer)**

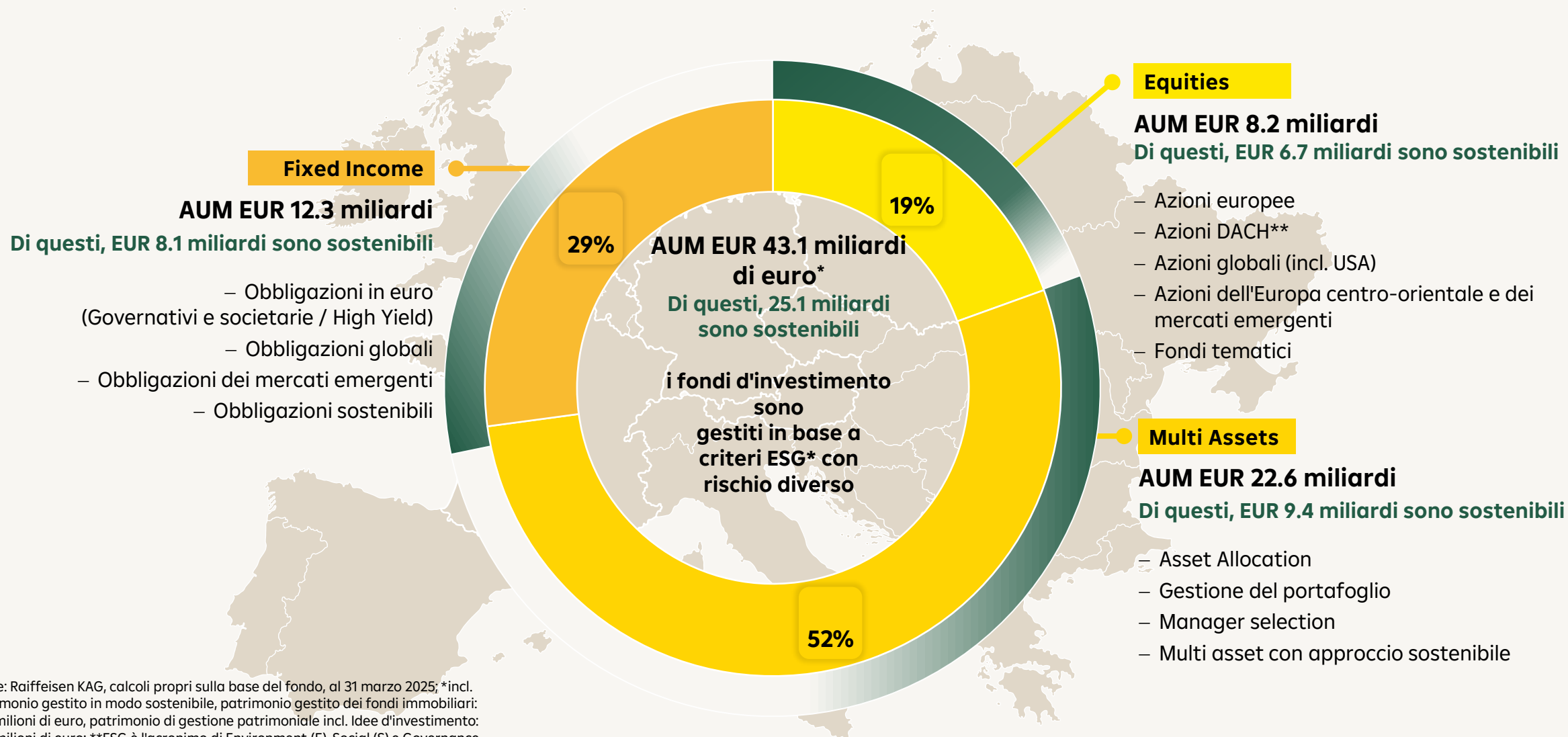
**Barbara GRAF-BÜCHL (Managing Director di Raiffeisen Immobilien KAG)**

**(c.) Amministratore delegato: Michal KUSTRA**

Area di responsabilità: Centro di competenza / CEE, Italia, Fund Service

**(d.) Amministratore delegato: Dieter AIGNER**

Area di responsabilità: Gestione dei fondi  
Investimenti e Responsabilità Aziendale, Legale e Fiscale



Fonte: Raiffeisen KAG, calcoli propri sulla base del fondo, al 31 marzo 2025; \*incl. patrimonio gestito in modo sostenibile, patrimonio gestito dei fondi immobiliari: 684 milioni di euro, patrimonio di gestione patrimoniale incl. Idee d'investimento: 940 milioni di euro; \*\*ESG è l'acronimo di Environment (E), Social (S) e Governance (G); DACH è l'acronimo di D - Germania, A - Austria e CH - Svizzera



**MD (CSIO)**  
**Dieter Aigner**  
32/18



Responsabile di Corporate  
Responsibility  
**Wolfgang Pinner**  
37/23



Ufficio Sostenibilità  
**Wolfgang Pinner**  
37/23

6 specialisti e analisti  
Ø 19 anni di esperienza nel settore  
Ø 8 anni di esperienza in materia di  
sostenibilità



Gestione del prodotto  
**Sabine Macha**  
25/12

9 Gestori di prodotti/investimenti  
Ø 30 anni di esperienza nel settore  
Ø 12 anni di esperienza in materia di  
sostenibilità



Reddito fisso  
**Georg Nitzlader**  
30/11

15 professionisti dell'investimento  
Ø 25 anni di esperienza nel settore  
Ø 8 anni di esperienza in materia di  
sostenibilità



Mercati emergent  
**Angelika Millendorfer**  
38/8

14 professionisti dell'investimento  
Ø 25 anni di esperienza nel settore  
Ø 7 anni di esperienza in materia di  
sostenibilità



Azioni Mercati sviluppati  
**Günther Schmitt**  
24/11

11 professionisti degli investimenti Ø 20  
anni di esperienza nel settore  
Ø 10 anni di esperienza in materia di  
sostenibilità



Multi Assets  
**Kurt Schappelwein**  
26/11

25 professionisti dell'investimento  
Ø 22 anni di esperienza nel settore  
Ø 7 anni di esperienza in materia di  
sostenibilità

Energia  
**Hannes Loacker**  
23/11



Infrastrutture  
**Stefan Grünwald**  
25/7



Commodities  
**Gregor Holec**  
27/14



Tecnologia  
**Leopold Quell**  
26/8



Economia Circolare  
**Thomas Bichler**  
23/9



Salute, Nutrizione e Benessere  
**Lydia Reich**  
25/9



Mobilità  
**Jürgen Maier**  
19/9



Ulteriore **ZUKUNFTS-THEMEN:**  
**Architettura di sicurezza**  
interdisciplinare

...



Gestione dei  
**ZUKUNFTS-THEMEN**  
**Stefan Grünwald**

**Esperienza nel settore/competenza in materia di  
sostenibilità [anni]**

Fonte: Raiffeisen KAG, gennaio 2025

# Investimenti responsabili

**1985**

**Raiffeisen KAG;**  
Lancio fondo Raiffeisen per l'ambiente (chiuso dopo pochi anni)

**2002**

Lancio di Raiffeisen Azionario Etico (Iniziativa degli investitori, ora Raiffeisen Azionario Sostenibile)

**2007**

Fondatore della Raiffeisen Iniziativa per il Clima (ora Raiffeisen Iniziativa Sostenibile)

**2009**

Partecipazione attiva nel Forum degli Investimenti Sostenibili (FNG)

**2013**

Firmatari PRI - Istituzione del Dipartimento Investimenti Sostenibili e Responsabili

**2015**

Certificazione Eco Label austriaca  
Firma del Montreal Carbon Pledge

**2016**

Ricevuto il marchio FNG per il Forum per la Finanza Sostenibile

**2018**

Miglioramento della consapevolezza SRI attraverso eventi [www.investment-zukunft.at](http://www.investment-zukunft.at) e pubblicazioni

**2018 - 2023**

Trasformazione della gamma di prodotti verso la sostenibilità

**2021**

Iniziativa per focalizzare l'attenzione sulla ricerca interna sulla sostenibilità; Impostazione di **ZUKUNFTS-THEMEN**

**2022**

Sottoscrizione della Net Zero Asset Managers initiative

# 2025

**68**

Professionisti dell'investimento con competenze ESG

**€ 25 miliardi**

Fondi d'investimento gestiti secondo criteri ESG

**> 56%**

AUM sostenibile, **Numero 1** in fondi d'investimento sostenibili in Austria

**18**

Fondi con etichetta FNG "3 stelle"

**7**

Fondi con il marchio austriaco di qualità ecologica

**846 / 491**

**846** attività di coinvolgimento e **491** diritti di voto esercitati nell'anno 2023

Fonte: Raiffeisen KAG, al 31 marzo 2025; 1 Chiuso dopo pochi anni; 2 Consulenza da parte di un comitato consultivo scientifico; 3 Per quanto riguarda i prodotti d'investimento gestiti secondo criteri ESG, Raiffeisen KAG è il leader indiscusso del mercato austriaco con una quota di mercato del 39,1%. © rfu Mag. Reinhard Friesenbichler Unternehmensberatung; dati al 31.12.2022; FNG: Forum Nachhaltige Geldanlagen

© 2025 Raiffeisen Kapitalanlage-Gesellschaft m.b.H.





# Indice

- Società
- **Performance e Analisi**
- Processo d'investimento
- Sostenibilità in RCM
- Raiffeisen e UNICEF
- Impatti
- Profilo di rischio e Disclaimer



Scheda fondo



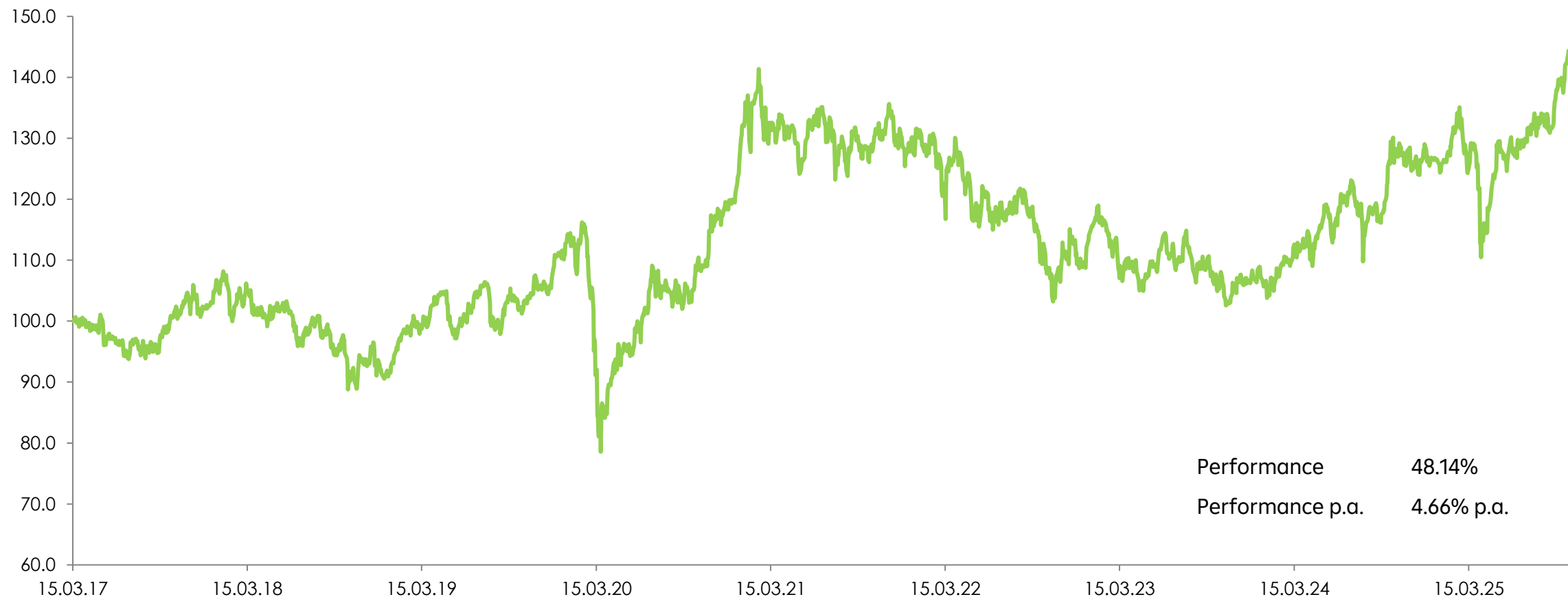
Struttura giuridica	Fondo UCITS aperto e domiciliato in Austria, liquidità in ciascun giorno lavorativo bancario austriaco (soggetta alla sospensione in caso di circostanze eccezionali)			
Data di lancio & ISIN	15 March 2017 / AT0000A1TB83 (tranche disponibile con il track record più lungo)			
Universo d’investimento*	<ul style="list-style-type: none"><li>Azioni di società delle regioni Asia, America Latina, Africa, Europa e del Medio e Vicino Oriente</li><li>Investimenti sulla base di criteri sociali, ecologici ed etici</li><li>Esclusione di determinati settori (p. es. armi, ingegneria genetica vegetale o società che violano i diritti dell’uomo o del lavoro)</li></ul>			
Volume del Fondo	429 . 69 Milioni EUR (31 ottobre 2025)			
Classi e Commissioni di Gestione	Retail	EUR	2.00 % p.a.	AT0000A1TB59 Ad accumulazione integrale
	Istituzionale	EUR	1.00 % p.a.	AT0000A1TB83
SFDR	8	Esclusioni su armi controverse, carbone (società la cui attività consiste principalmente nella fornitura o nell'uso del carbone) e derivati speculazione alimentare + esclusioni soft a livello paese e a livello societario, ESG integration, Best-in-class, engagement.		
Paesi in cui è registrato	AT, DE, IT			

**Il Fondo presenta una volatilità elevata, vale a dire che il valore delle quote può essere esposto anche in tempi brevi ad ampie oscillazioni verso l'alto o il basso, non è qui possibile escludere anche perdite di capitale.**

\*L'universo d'investimento specificato è un regolamento interno non vincolante del fondo. Questi possono essere modificati da Raiffeisen KAG in qualsiasi momento senza informare i propri clienti. Il fondo è gestito attivamente senza un valore di riferimento.



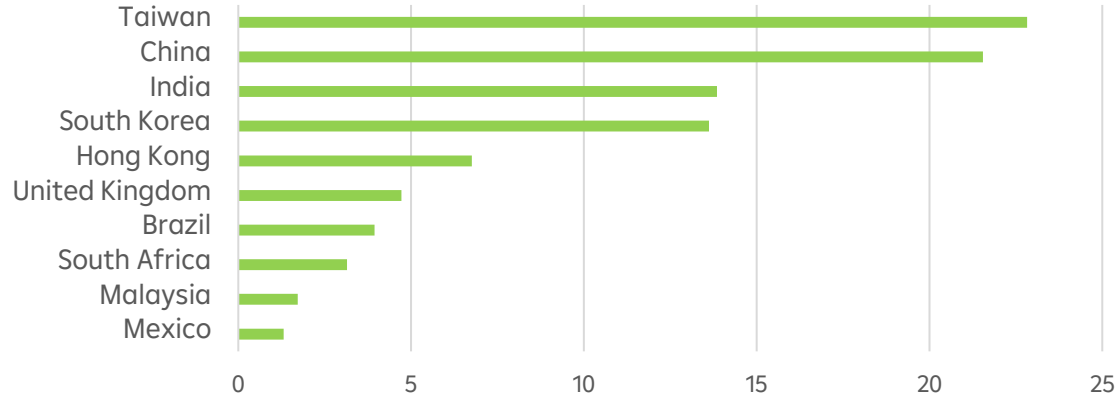
## Performance dal lancio



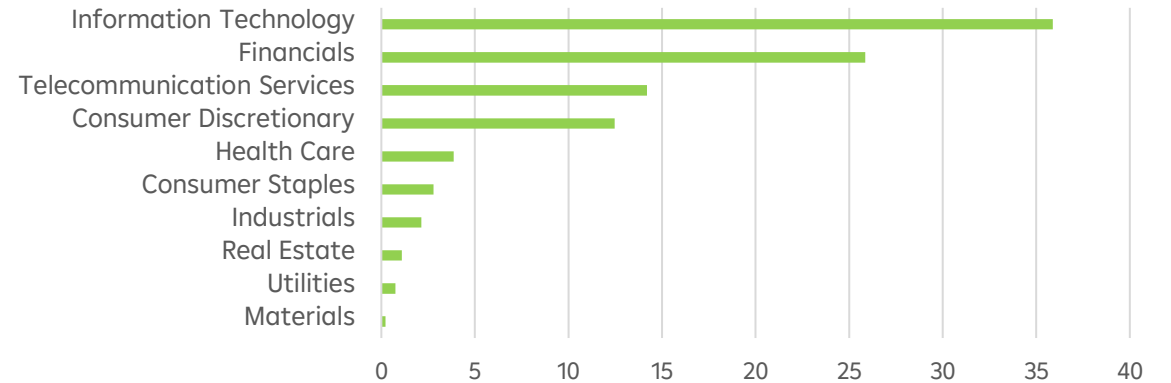
Fonte: Raiffeisen KAG, calcoli interni, 15 marzo 2017 – 31 ottobre 2025, rendimento totale netto indicizzato.

La performance viene calcolata dalla Raiffeisen KAG sulla base dei prezzi dei fondi calcolati secondo il metodo OeKB. Nel calcolo della performance non vengono presi in considerazione i costi individuali, come le commissioni di transazione, le commissioni di sottoscrizione (max. 0%), le commissioni di rimborso (max. 0%), le commissioni per il deposito dell'investitore, così come le imposte, ed eventuali commissioni applicate dal collocatore. Se questi costi fossero presi in considerazione, avrebbero come effetto una diminuzione della performance. I risultati ottenuti in passato non sono un indicatore affidabile degli sviluppi futuri. Nota per gli investitori con una valuta nazionale diversa dalla valuta del fondo: si prega di notare che il rendimento potrebbe aumentare o diminuire a seguito di fluttuazioni valutarie.

## Ripartizione per paese



## Ripartizione per settore



## Ripartizione valutaria Top 5



## Top 10 titoli azionari

	Ponderazione
Taiwan Semiconductor Manufacturing Co Ltd	9.52
Tencent Holdings Ltd	6.75
Samsung Electronics Co Ltd	6.30
Alibaba Group Holding Ltd	4.85
SK Hynix Inc	3.55
Bharti Airtel Ltd	2.34
HDFC Bank Ltd	2.30
ICICI Bank Ltd	1.96
China Construction Bank Corp	1.64
Yageo Corp	1.47





# Indice

- Società
- Performance e Analisi
- **Processo d'investimento**
- Sostenibilità in RCM
- Raiffeisen e UNICEF
- Impatti
- Profilo di rischio e Disclaimer



## Il nostro processo d'investimento sostenibile definisce gli standard



### Processo d'investimento

- › I dati finanziari con i dati relativi alla sostenibilità sono integrati e analizzati in tutti i livelli del processo d'investimento



### Nessuno svantaggio sui rendimenti

- › Rispetto ai fondi non gestiti secondo criteri sostenibili, per i fondi sostenibili Raiffeisen non vi è alcun svantaggio in termini di rendimento
- › L'investimento responsabile può ridurre il rischio d'investimento



### Esperienza e know-how di lunga periodo

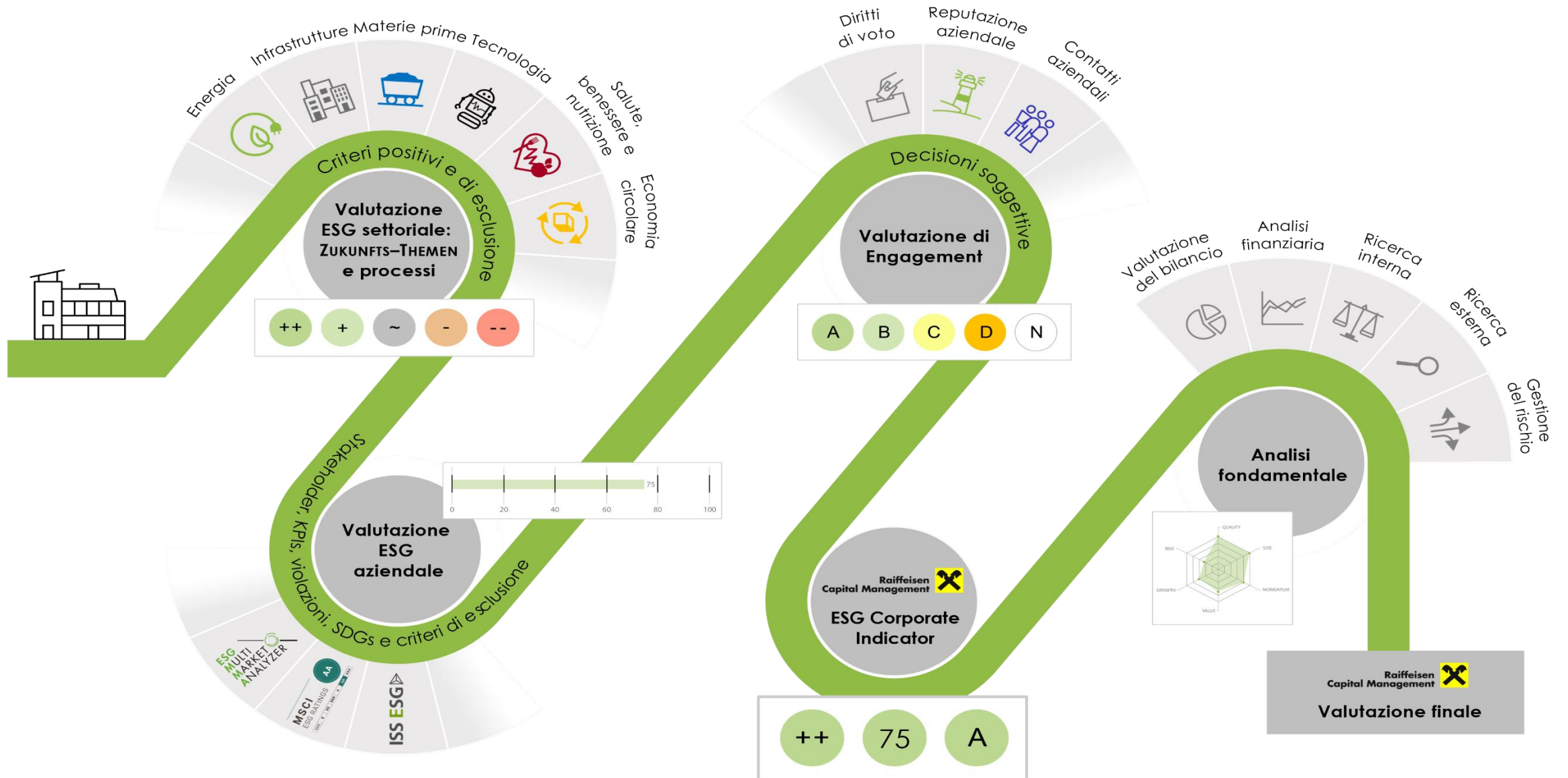
- › Specialisti SRI con esperienza pluriennale in tutti i team di gestione dei fondi
- › Gruppi di lavoro trasversali nella gestione dei fondi su temi chiave per il futuro



### Informazione

- › Pubblicazioni in corso su temi importanti per consulenti e clienti
- › Piattaforma informativa [investment-zukunft.at](https://investment-zukunft.at)





# Criteri negativi

Raiffeisen KAG ha un criterio minimo per evitare questioni problematiche nei rispettivi settori

## Impegno volontario ad evitare investimenti in fondi comuni di investimento:

- › Speculazione alimentare derivata
- › Armi controverse
- › Carbone (società minerarie e di produzione di energia, con diverse soglie di fatturato basso)





# Criteri negativi

per le aziende



## Evitare

- › Carbone: produzione, estrazione, trasformazione e utilizzo e altri servizi connessi
- › Estrazione di petrolio e gas (compreso il fracking ad alto volume e l'estrazione di sabbie bituminose)
- › Energia nucleare: produttori di energia nucleare e di uranio; servizi connessi alla produzione di energia nucleare; Distruzione massiccia dell'ambiente
- › Violazione dei diritti umani; Violazione delle leggi sul lavoro (secondo il protocollo dell'Organizzazione Internazionale del Lavoro); Uso del lavoro minorile
- › Corruzione; Manipolazione del bilancio; Violazione dei criteri del Global Compact delle Nazioni Unite
- › Alcol: produttori di bevande ad alta gradazione alcolica; Gioco d'azzardo: in particolare le forme controverse; Tabacco: produttori di prodotti finiti
- › Aborto: case farmaceutiche e cliniche; Ricerca sugli embrioni; Tecnologia genetica verde: produttori; Pornografia: produttori; Sperimentazione animale (salvo ove previsto dalla legge); Forniture per la difesa: produttori di armi (sistemi) e armi vietate; commercianti di armi convenzionali, produttori di altre forniture per la difesa; Trafficanti di armi controverse

\*Per i dettagli si rimanda al prospetto del fondo; per i dettagli su eventuali quote di ricavi tollerate o valori soglia, si rimanda al profilo di sostenibilità FNG del fondo; Immagine: iStockphoto.com

# Criteri negativi

per i paesi

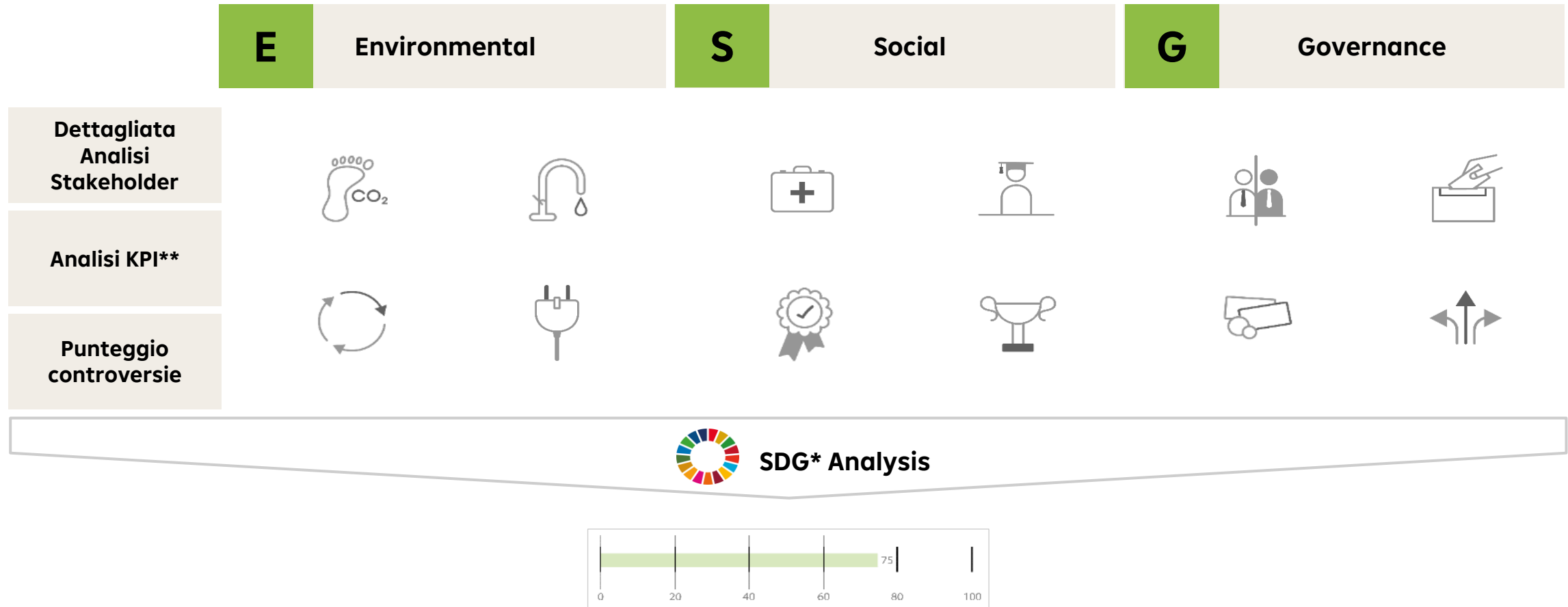


## Evitare

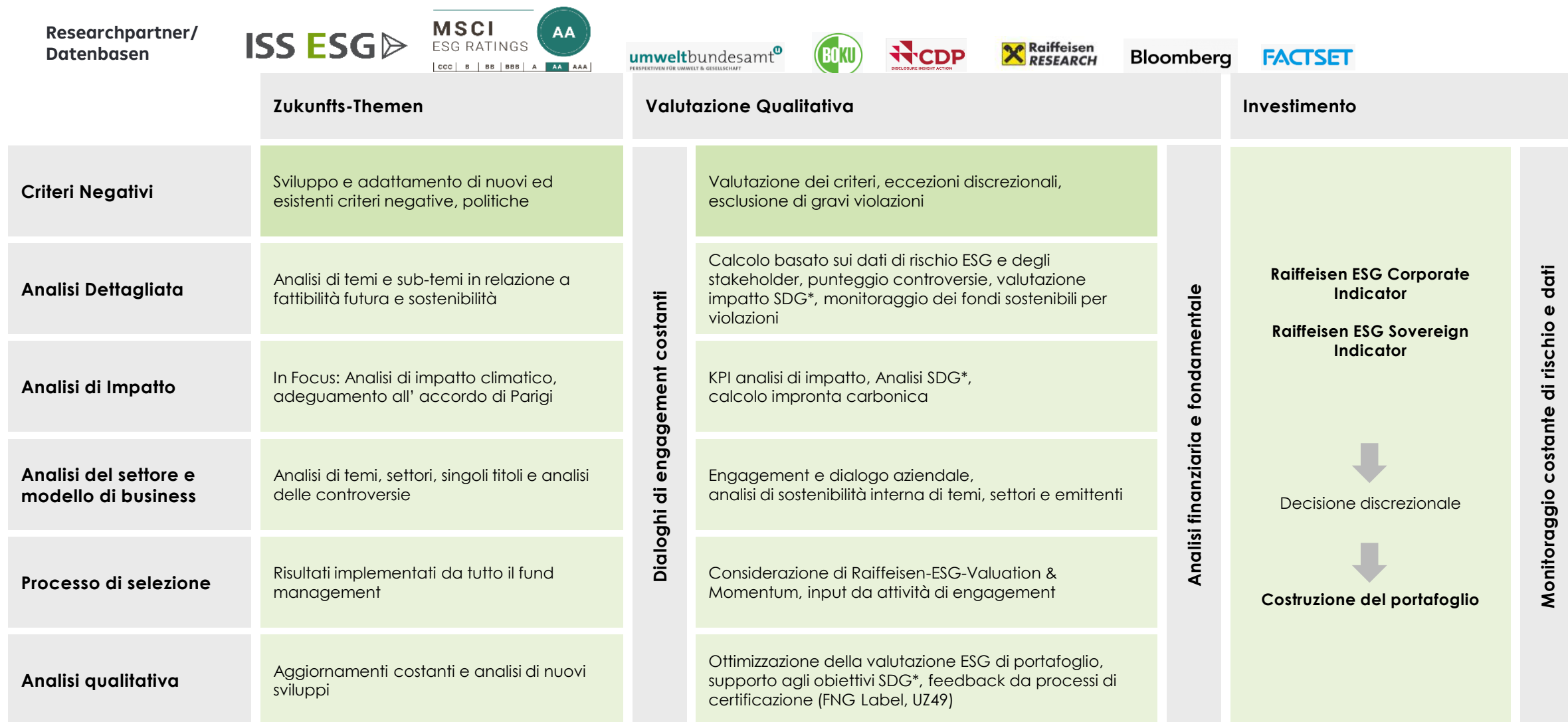
- › Mancata ratifica dell'accordo di Parigi sui cambiamenti climatici
- › L'energia nucleare come fonte energetica dominante
- › Mancata ratifica della Convenzione sulla diversità biologica
- › Regimi autoritari, sovrani che non sono liberi (classificazione di Freedom House)
- › Condizioni di lavoro sostanzialmente negative: in particolare per quanto riguarda i salari minimi, l'orario di lavoro, la sicurezza e l'assistenza sanitaria
- › Discriminazione massiccia, limitazione massiccia dell'uguaglianza legale e sociale; Uso diffuso del lavoro minorile
- › Massiccia violazione dei diritti umani: enormi limitazioni, come il dispotismo politico, la tortura, le violazioni della privacy, la libertà di movimento; Massiccia violazione della libertà di stampa e dei media
- › Mancanza di cooperazione in materia di riciclaggio di denaro: (secondo il Gruppo di azione finanziaria internazionale sul riciclaggio di denaro dell'Organizzazione per la cooperazione e lo sviluppo economico (OCSE))
- › Corruzione: in considerazione dell'indice di corruzione di Transparency International (alto grado di corruzione)
- › Bilancio della difesa particolarmente elevato (superiore al 4 % del PIL); Possesso di armi nucleari; La pena di morte, che secondo Amnesty International non è stata abolita del tutto



## Analisi Dettagliata - Sostenibilità



Fonte: Raiffeisen KAG, illustrazione schematica, \*SDG: Obiettivi di sviluppo sostenibile, \*\*KPI = Key Performance Indicator;



Fonte: Raiffeisen KAG; \*SDG: Obiettivi di Sviluppo Sostenibile; Oltre ai partner/banche dati raffigurati, vengono utilizzate anche altre informazioni pubbliche e dati provenienti da Third Bridge, dalla Banca Mondiale e dalla banca dati EDGAR, ecc.

## Analisi Dettagliata - Finanziaria

<b>Quant-Screening I</b>	Qualità del bilancio	Redditività	Leverage	Liquidità	Efficienza operativa	<b>Esclusione qualità del bilancio</b>
<b>Quant-Screening II</b>	Sviluppo della crescita	Sviluppo redditività	Debito	Cashflow	Stabilità delle vendite e dei profitti	<b>Financial Score</b>
<b>Sell- &amp; Buyside Research</b>	Riunioni aziendali	Visite sul posto	Conferenze	Riunioni di analisti specializzati	Broker Meetings	<b>Costruzione del Portafoglio</b>
<b>Inhouse Research</b>	Set-up del quant-screening	Meetings in Raiffeisen Research	Scambio di idee	Backtesting	Analisi tecnica	
<b>Fundamental Analysis</b>	Posizionamento di mercato	Barriere all'ingresso del mercato	Analisi concorrenza	Qualità modello di business	Pricing Power	
<b>Risiko-management</b>	Liquidità	Controllo ponderazione titolo individuale	Stop Loss	Sell Discipline	Selezione titoli ESG+FA*	

Source: Raiffeisen KAG, 2020; \*FA: Financial Analysis



# I risultati delle nostre analisi

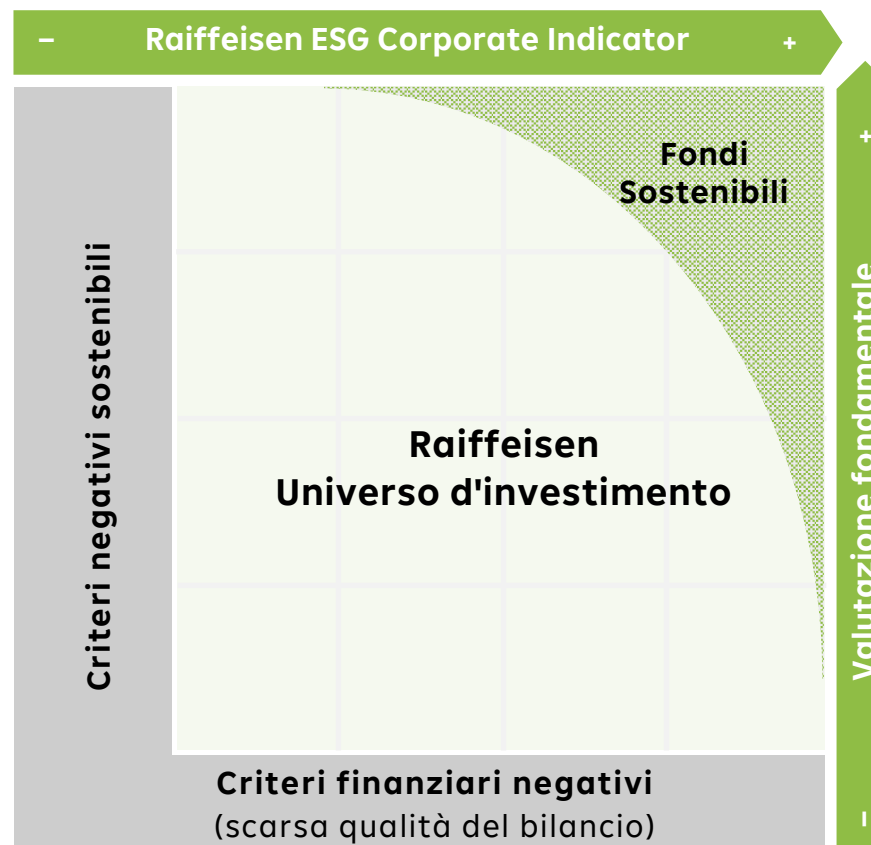
**Entrambe le dimensioni sono importanti!**

Sia la **sostenibilità** che la **valutazione finanziaria** di un'azienda sono fondamentali per gli investitori in sostenibilità e vengono valutate in parallelo.

Le aziende devono ottenere un **punteggio superiore alla media in entrambe le dimensioni** per essere selezionate!

Source: Raiffeisen KAG, 2025

© 2025 Raiffeisen Kapitalanlage-Gesellschaft m.b.H.



## PORTAFOGLIO – Processo di selezione dei titoli

### Universo

Circa 500 società nei mercati emergenti globali, nonché società che svolgono la maggior parte dell'attività all'interno dell'universo dei mercati emergenti, che rispettano i nostri requisiti basati sul Raiffeisen-ESG-Score

### Dati

Accesso diretto a società, analisi di bilancio, ricerche e osservazioni di mercato

### Fattori

Modelli di valutazione fondamentali (redditività, rapporti finanziari, modello DCF proprio, dati previsionali, ecc...) insieme a valutazioni qualitative, management e corporate governance

### Selezione

Stock scelti sulla base di criteri qualitativi e quantitativi;  
Ability to hold active cash when necessary

### Peso

Ogni posizione ha un peso tra lo 0,5% e il 10% del volume totale del fondo

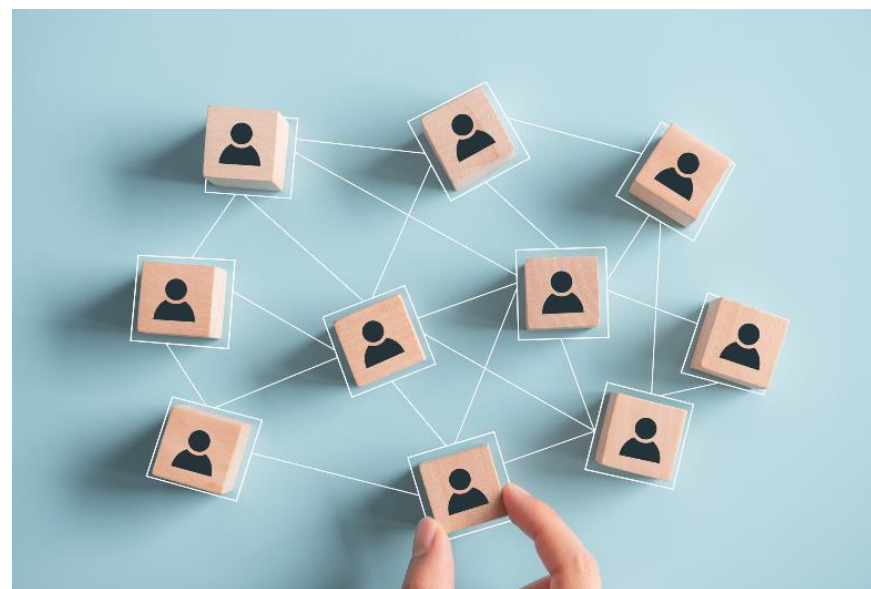
### Esperienza

Gestito da 8 esperti del mercato che coprono l'intero spettro dei Mercati Emergenti.  
Profonda conoscenza delle dinamiche prevalenti nelle loro rispettive regioni/paesi.

## FATTORE DI SUCCESSO: Teamwork

**Teamwork caratterizzato da grande specializzazione**

- Netta ripartizione delle responsabilità principalmente per paesi
- Nessuna separazione tra ricerca e fund management; persona con le Maggiori conoscenze prende la decisione
- Ogni gestore ha un alto grado di responsabilità individuale all'interno del proprio universo
- Controllo generale da parte del team leader
- Veloce implementazione della decisione
- Incontri regolari a livello di settore per confrontare le società nei vari paesi





# VALUTAZIONE QUANTITATIVA

La valutazione è un elemento chiave della nostra analisi fondamentale

## Financial reporting

- Analisi delle peculiarità contabili

## Redditività e indicatori basati sui flussi di cassa sono dominanti

- PE, PEG ratio, EV/EBITDA, ROE
- Confronto tra multipli all'interno di settori e paesi

## "Cash is king"

- Generazione di free cash flow è molto importante
- Il dividend yield ha acquistato significativa importanza negli ultimi anni
- Sostenibilità del dividendo: FCF cover of dividends

## Leverage e impatto macro

- Net debt/EBITDA
- Impatto di FX/variazioni dei tassi d'interesse

## Previsioni

- Analisi DCF come strumento di supporto quando opportuno



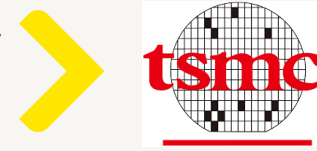
## CRITERI QUALITATIVI

I criteri d'investimento qualitativi hanno un ruolo importante nel processo discrezionale

- Reporting trasparente
- Strategia d'investimento trasparente
- Focus sui core business
- Ottimizzazione della struttura del capitale
- Track record della gestione
- Track record della corporate governance
- Potenziale interesse di investitori strategici
- Potenziali rischi legali o politici
- Registro degli incontri aziendali

La valutazione finale contiene un elemento soggettivo.





### Raiffeisen ESG Corporate Indicator:

+

91

# B

### Analisi sostenibile:

## VALUTAZIONE ZUKUNFTS-THEMEN

Aziende come TSMC svolgono un ruolo cruciale nella fornitura di infrastrutture per affrontare la scarsità di risorse e il cambiamento climatico (abilitatori). I semiconduttori forniscono componenti chiave per le tecnologie pulite, compresi i sistemi di energia alternativa.

## Valutazione ESG aziendale

TSMC investe in fonti di energia pulita e tecnologie di produzione efficienti per ridurre la propria impronta ecologica. TSMC è anche fortemente impegnata nella responsabilità sociale e sostiene la promozione della diversità, dell'uguaglianza e della sicurezza sul posto di lavoro.

## Valutazione Engagement

Incontri periodici con i rappresentanti dell'azienda e i membri del board

**Particolare influenza sui seguenti SDGs:**



**Fornitura di tecnologie avanzate nel campo della produzione di semiconduttori.**



**Facilitazione di pratiche di produzione sostenibili e riduzione dell'impronta ecologica.**

### Analisi Fondamentale:



**Pese**  
Taiwan

Settore  
IT

**Dipendenti**  
~76,000



**Dimensione**  
Mega-Cap

## Idea

Taiwan Semiconductor Manufacturing Company, Ltd. produce e commercializza chip semiconduttori. I circuiti integrati di TSMC sono utilizzati nei computer, nelle apparecchiature di comunicazione, nell'elettronica di consumo, nell'industria automobilistica e nelle apparecchiature industriali.

## Prodotti

## Produzione di wafer

## Assemblaggio e collaudo di wafer

## Servizi di progettazione

## Stabilità della crescita

## Redditività

## Indebitamento

## Rischio di mercato

## Barriera all'ingresso

## Valutazione

basso

Alto



### Raiffeisen ESG Corporate Indicator:

+

61

# A

### Analisi sostenibile:

+

## VALUTAZIONE ZUKUNFTS-THEMEN

Le soluzioni software e cloud contribuiscono in modo significativo alla vita aziendale quotidiana. Con l'aiuto di varie applicazioni, i processi possono essere resi più efficienti e i prodotti possono essere migliorati.

61

## Valutazione ESG aziendale

Oltre al suo modello di business, già orientato alla sostenibilità, l'azienda mira a ridurre la propria impronta di carbonio del 70% entro il 2025 rispetto all'anno di riferimento 2016 e mira a essere carbon neutral entro il 2030.

# A

## Valutazione Engagement

Incontri periodici con la direzione dell'azienda e altri rappresentanti. Argomenti: Piani di formazione e sviluppo, piano per il raggiungimento degli obiettivi climatici, parità di genere, roadmap per i prossimi anni

**Impatto particolare sui seguenti SDGs:**



## Formazione dei dipendenti attraverso programmi di formazione



## Promuovere le donne e ridurre lo squilibrio di genere

### Analisi fondamentale:

Paese  
India

## Settore IT-Services



**Dipendenti**  
~615,000



**Dimensione**  
Large-Cap

## Idea

**Tata Consultancy Services** helps clients deploy **digital innovation across the organization** with solutions for **mobile, cloud, blockchain, automation, artificial intelligence, big data and analytics**, and the **Internet of Things (IoT)**

## Prodotti

## Soluzioni e prodotti TCS Cloud

## Sicurezza informatica

## Analisi dei dati e ingegneria digitale

## Stabilità della crescita

## Redditività

## Indebitamento

## Rischio di mercato

## Barriere all'ingresso

## Valutazione

basso

q/to



# Indice

- Società
- Performance e Analisi
- Processo d'investimento
- **Sostenibilità in RCM**
- Raiffeisen e UNICEF
- Impatti
- Profilo di rischio e Disclaimer



## Investimenti responsabili



---

### **Principles for Responsible Investment, PRI**

"In qualità di investitori istituzionali, abbiamo l'obbligo di agire nel migliore interesse a lungo termine dei nostri clienti. Nell'ambito della nostra attività fiduciaria, siamo convinti che le questioni relative all'ambiente, alla responsabilità sociale e alla corporate governance possano avere un impatto sul risultato di un portafoglio di investimenti..."

---

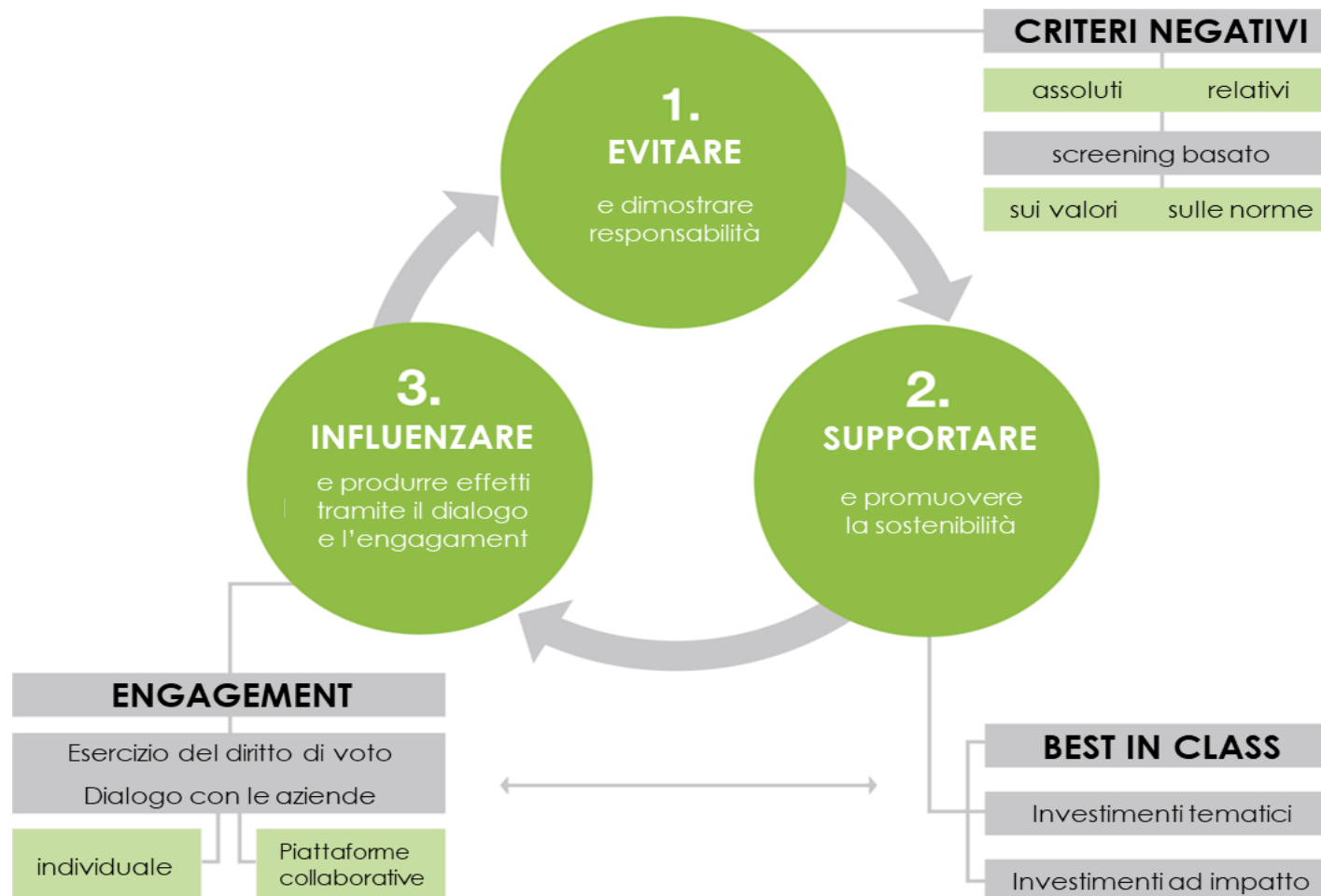
**Circa 24 miliardi di euro di AuM sono investimenti sostenibili\***

---



## Un concetto di sostenibilità integrativa, seguendo un approccio olistico

L'interazione di tutti e tre gli elementi - evitare, supportare, influenzare - se possibile, è un prerequisito per la gestione responsabile dei fondi sostenibili. Questo sviluppo può essere visto come un processo ciclico.



## ENGAGEMENT – Dialogo aziendale

### **Engagement significa:**

dialogo tra investitori attivi e aziende su temi legati alla sostenibilità. L'impegno si basa su strutture chiare, una "Politica di Engagement".

### **L'obiettivo è:**

convincere aziende ad avere un forte impegno verso un approccio di business più sostenibile che tenga conto dei fattori ESG, e generare valore aggiunto:

- per l'azienda e, di conseguenza, anche per gli investitori
- per l'ambiente e la società nel suo insieme.

### Metodi di Engagement

#### **Colloqui individuali con aziende**

- Visite sul posto, Conferenze, Roadshows...

#### **Engagement tematico**

- Vedi le pubblicazioni „INVESTIRE **SOSTENIBILE**”

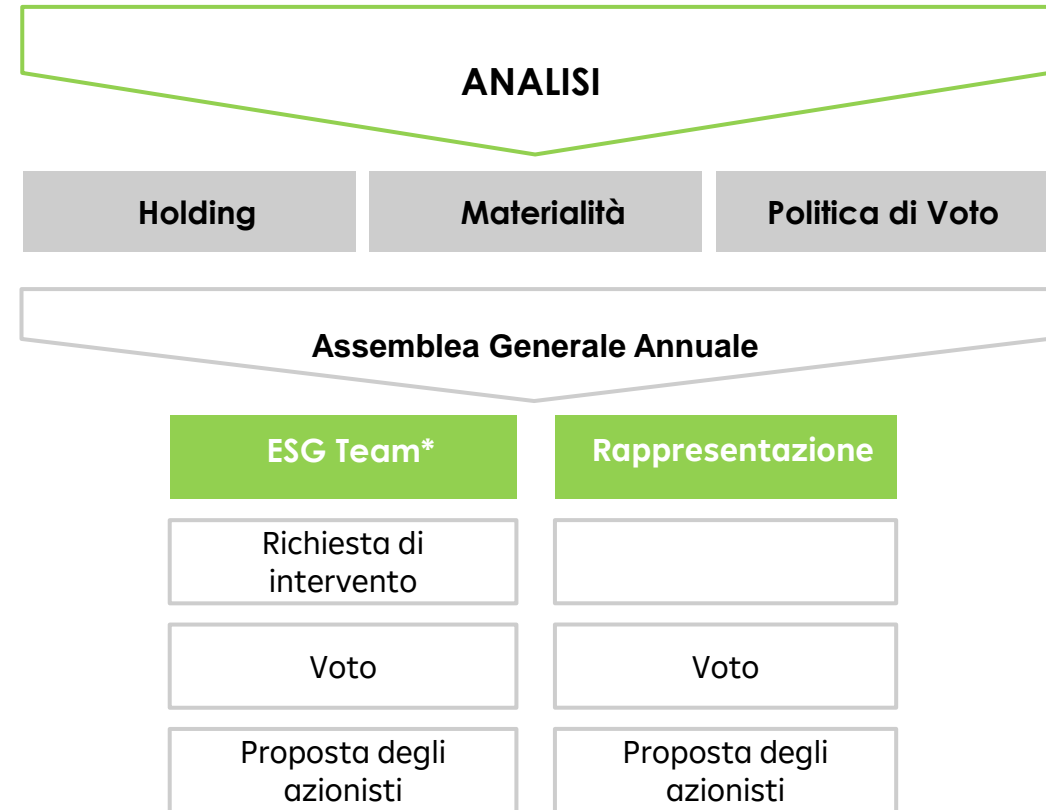
#### **Attività di impegno congiunto con altri investitori sostenibili**

- Tramite la piattaforma di Engagement PRI

## VOTO – Esercizio del diritto di voto

In qualità di investitori sostenibili, esercitiamo i diritti di voto delle nostre società partecipando alle assemblee annuali.

In tal modo, agiamo in conformità con la nostra politica di voto, che è orientata ai codici di governo societario locale.



# Influenzare le società e gli emittenti

Dialoghi aziendali e esercizio dei diritti di voto come strumenti importanti per influenzare e ottenere impatto

Dialoghi 2023 - Overview*		Totale	Aspetti Fondamentali	<div>E</div> Ambientale	<div>S</div> Sociale	<div>G</div> Governance
Dialogo diretto con l'azienda	Meeting svolti	522	522	413 ESG		
	Ricerche Tematiche	159	1	135	72	78
Dialogo aziendale collettivo		377	-	336	40	1
Totale		1,058	523	884	525	492

Voti 2023 – Overview	Partecipanti	Accordo	Astenuto	Disaccordo
Risultato dei Voti (tutte le questioni all'ordine del giorno)				
Il diritto di voto esercitato da Raiffeisen KAG	516	6,314	491	62

Fonte: Raiffeisen KAG; \*Nota: all'interno di un dialogo aziendale possono essere affrontate simultaneamente molteplici tematiche.



## La gamma di prodotti Art. 8 e Art. 9 include tutte le asset classes

Fondi Obbligazionari		Fondi Multi Assets		Fondi Azionari	
Raiffeisen Sostenibile Breve Termine	●	Raiffeisen Sostenibile Diversificato	●	Raiffeisen Sostenibile Azionario	●
Raiffeisen-GreenBonds	●	Raiffeisen Sostenibile Solidità	●	Raiffeisen Sostenibile Azionario Europa	●
Raiffeisen Obbligazionario Sostenibile	●	Raiffeisen Bilanciato Sostenibile	●	Raiffeisen Sostenibile Momentum	●
Raiffeisen PAXetBONUM Obbligazionario	●	Raiffeisen Sostenibile Crescita	●	Raiffeisen Sostenibile Azionario ME	●
Raiffeisen Obb. Paesi Emergenti Val. Locale	●	Raiffeisen Sostenibile PIC + PAC	●	Raiffeisen SmartEnergy ESG Azionario	●
Raiffeisen Obb. Euro Corporates ESG	●	Raiffeisen Income ESG	●	Raiff. Salute&Benessere ESG Azionario	●
Raiffeisen Obb. EmergingMarkets Transformation ESG	●	Raiffeisen Income ESG II	●	Raiffeisen MegaTrends ESG Azionario	●
Raiffeisen Obb. Euro ESG	●			Raiffeisen HighTech ESG Azionario	●
Raiffeisen Obb. Globale ESG	●			Raiffeisen PAXetBONUM Azionario	●
Raiffeisen Euro Rendimento ESG	●			Raiffeisen Azionario Sostenibile USA	●
				Raiffeisen GlobalDividend ESG	●
				Raiffeisen Asia Opportunities-ESG	●
				Raiffeisen Az. New Infrastructure - ESG	●
				Raiffeisen Az. Europa Centrale-ESG	●



● Fondi sostenibili Art. 8

● Fondi sostenibili Art. 9

Fonte: Raiffeisen KAG, fondi ai sensi dell'articolo 8 / articolo 9 del regolamento sulla divulgazione delle finanze sostenibili (SFDR). Si prega di notare che alcuni fondi hanno notifiche speciali ("specifiche del fondo"), ad esempio per quanto riguarda l'aumento delle fluttuazioni dei prezzi, l'uso di derivati, strutture master-feeder o fund-of-fund). Questi possono essere trovati sulla scheda prodotto del rispettivo fondo all'[www.rcm.at/fundsoverview](http://www.rcm.at/fundsoverview).

© 2025 Raiffeisen Kapitalanlage-Gesellschaft m.b.H.

## Certificazioni

				<b>SFDR*</b>
Raiffeisen GreenBonds	✓	☆☆☆	✓	<b>Art. 9</b>
Raiffeisen Sostenibile Breve Termine	✓	☆☆☆	✓	<b>Art. 8</b>
Raiffeisen Obbligazionario Sostenibile	✓	☆☆☆	✓	<b>Art. 8</b>
Raiffeisen Diversificato Sostenibile		☆☆☆	✓	<b>Art. 8</b>
Raiffeisen Sostenibile Solidità	✓	☆☆☆	✓	<b>Art. 8</b>
Raiffeisen Bilanciato Sostenibile	✓	☆☆☆	✓	<b>Art. 8</b>
Raiffeisen Sostenibile Crescita	✓	☆☆☆	✓	<b>Art. 8</b>
Raiffeisen Azionario Sostenibile	✓	☆☆☆	✓	<b>Art. 8</b>
Raiffeisen Azionario Sostenibile Europeo	✓	☆☆☆	✓	<b>Art. 8</b>
Raiffeisen Sostenibile Momentum	✓	☆☆☆	✓	<b>Art. 8</b>
Raiffeisen Azionario Sostenibile Mercati Emergenti	✓	☆☆☆	✓	<b>Art. 8</b>
Raiffeisen PAXetBONUM Obbligazionario	✓	☆☆☆	✓	<b>Art. 8</b>
Raiffeisen PAXetBONUM Azionario	✓	☆☆☆	✓	<b>Art. 8</b>
Raiffeisen Azionario SmartEnergy ESG	✓	☆☆☆	✓	<b>Art. 9</b>
Raiffeisen Azionario Sostenibile US	✓	☆☆☆	✓	<b>Art. 8</b>
Raiffeisen Sostenibile Mercati Emergenti Valute Locali	✓	☆☆☆	✓	<b>Art. 8</b>

# Certificazioni, quality labels e i nostri impegni volontari

Mitglied der



Raiffeisen KAG è membro fondatore del Raiffeisen Climate Protection Initiative (RKI), che è stato rinominato Raiffeisen Nachhaltigkeits-Initiative (RNI) nell'autunno 2017

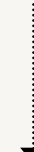
Signatory of:



In qualità di firmatario, Raiffeisen Capital Management si impegna a rispettare i principi (ove coerente con le sue responsabilità fiduciarie).



In qualità di investitore firmatario, Raiffeisen KAG si impegna a integrare le informazioni relative al clima nelle proprie decisioni d'investimento e a impegnarsi con le aziende per promuovere migliori pratiche ambientali.

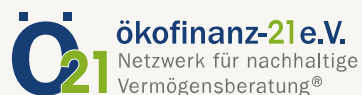


18 dei nostri fondi sostenibili sono stati nuovamente premiati con il punteggio massimo di «3 stelle», facendo di Raiffeisen KAG il gestore patrimoniale con il maggior numero di prodotti «3 stelle» nel suo portafoglio.

## Le nostre ulteriori adesioni e iniziative



17 dei nostri  
Fondi di sostenibilità  
hanno ricevuto l'Ecolabel  
Austriaco.



Ökofinanz-21 è una rete di  
consulenti sostenibili ed è stata  
fondata nel 2003.



Dal 2009 Raiffeisen KAG è un  
membro attivo e di lunga data  
dell'FNG, il forum per la finanza  
sostenibile in lingua tedesca.



Il Forum per la Finanza  
Sostenibile (FFS) è  
un'organizzazione multi-  
stakeholder con l'obiettivo di  
promuovere gli investimenti  
sostenibili in Italia. Raiffeisen  
KAG è membro attivo dal 2016.



## Le nostre ulteriori adesioni e iniziative

A proud participant of:

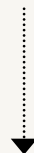


L'obiettivo della Climate Action 100+ initiative è quello di sostenere le aziende responsabili della maggior parte delle emissioni di gas serra adottando misure necessarie per fermare il cambiamento climatico.

FAIRR Network Member



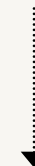
Siamo orgogliosi di essere membri delFAIRR Initiative's investor network, contribuire a costruire un sistema alimentare più sostenibile aumentando la consapevolezza dei rischi materiali e delle opportunità presenti nelle catene di approvvigionamento globali delle proteine.



In qualità di gruppo internazionale di asset manager, la Net Zero Asset Managers initiative (NZAM) è partner della campagna Race to Zero e in quanto tale si è impegnata a sostenere l'obiettivo di zero emissioni nette di gas serra entro il 2050. Raiffeisen KAG è entrata a far parte di NZAM nel dicembre 2022.



Raiffeisen KAG 2023 ha aderito alla Finance for Biodiversity Pledge ed da allora è diventato membro della Finance for Biodiversity Foundation.



Nature Action 100 è un'iniziativa globale di coinvolgimento degli investitori con l'obiettivo di promuovere una maggiore ambizione aziendale e un'azione per ridurre la perdita di natura e biodiversità.

## Premi



Kurier premia le società più sostenibili in Austria con l'etichetta «**Engagement Sostenibile 2025**».

Lo studio „Engagement Sostenibile 2023“ è stato condotto dal IMWF Istituto per il Management e la Ricerca Economica. Sono stati analizzati dati su più di 2,000 aziende in Austria attraverso social media, blog, forum, notiziari, canali specializzati, e molto altro.

**valido fino a 10/2025**



Agosto 2025, la società di rating tedesca Scope ha confermato a Raiffeisen Capital Management il rating "AAA" per la terza volta consecutiva. Viene assegnato solo per l'eccellente qualità e competenza nella gestione di strategie di fondi sostenibili\*).

**valido fino a 02/2025**



Raiffeisen KAG è stata premiata dal consulente londinese per gli investimenti sostenibili **MainStreet Partners** con il premio "2025 ESG Champions" nella categoria "**Best ESG Boutique/Specialist**".

## Premi



Raiffeisen KAG è stata premiata "**Miglior Asset Manager ESG Universal Provider, Austria**" da Scope a livello aziendale. In aggiunta, la società è stata nominata per il premio nella categoria "Miglior Asset Manager ESG Specialised Provider, Switzerland" e per il Raiffeisen Europeo HighYield come "Miglior fondo Obbligazionario Corp. High Yield, Austria".

Il fattore decisivo per designare il vincitore del premio Scope per "Miglior Asset Manager ESG Universal Provider, Austria" è stato il livello di esperienza della società in ambito di sostenibilità.

I seguenti fondi portano l'etichetta "Nummus Ethics Catholics Principles" della società di consulenza Nummus.info, che analizza i fondi da una prospettiva eticamente sostenibile. Pertanto, i fondi sono conformi alle linee guida di investimento della Conferenza episcopale italiana (CEI, Conferenza Episcopale Italiana).

Raiffeisen Azionario PAXetBONUM, Raiffeisen Obbligazionario PAXetBONUM, Raiffeisen Azionario HighTech-ESG, Raiffeisen Obbligazionario Sostenibile, Raiffeisen Azionario Europa Centrale-ESG, Raiffeisen Obbligazionario Euro-ESG, Raiffeisen Obbligazionario Globale-ESG, Raiffeisen Azionario New Infrastructure-ESG, Raiffeisen Obbligazionario Sostenibile Mercati Emergenti Valute Locali, Raiffeisen Sostenibile Diversificato, Raiffeisen Sostenibile Breve Termine, Raiffeisen Sostenibile PIC + PAC, Raiffeisen Azionario Sostenibile Mercati Emergenti, Raiffeisen-GreenBonds, Raiffeisen Sostenibile Solidità, Raiffeisen Sostenibile Momentum, Raiffeisen Azionario SmartEnergy ESG, Raiffeisen 314 – Euro Inflation Linked ESG

**Valido fino a  
Agosto 2025**



Raiffeisen Capital Management ha vinto il premio nella categoria **Fondi Esteri** come **Miglior Gestore ESG** nell'ambito dell'edizione del 26° Premio Alto Rendimento de Il Sole 24 ORE.

**Valido fino a  
25 marzo 2025**





# Indice

- Società
- Performance e Analisi
- Processo d'investimento
- Sostenibilità in RCM
- **Raiffeisen e UNICEF**
- Impatti
- Profilo di rischio e Disclaimer





## Raiffeisen per il Bangladesh



### Quali sono i principali obiettivi?

- Messa a norma delle strutture scolastiche del Paese;
- Diminuzione «drop-out» scolastico;
- Riduzione dell'impatto dello sfruttamento economico del lavoro minorile;
- Diffusione di impianti per il recupero di acqua potabile alimentati a energia proveniente da fonti rinnovabili negli edifici scolastici;
- Aggiornamento curriculum scolastici («life skills»).



# Raiffeisen per il Bangladesh

Nei contesti di crisi i bambini sono le principali vittime. Il cambiamento climatico non fa eccezioni. Siccità, inondazioni, aumento delle temperature, scarsità di cibo e acqua colpiscono i bambini in tutta la loro drammaticità: malnutrizione, dissenteria e malattie respiratorie minano ogni anno i traguardi raggiunti e mettono in crisi i sempre più fragili equilibri tra gli stati a causa anche delle sempre più frequenti migrazioni "climatiche". Il cambiamento climatico amplifica gli effetti e la frequenza di violenti eventi atmosferici che a loro volta provocano la distruzione di infrastrutture quali scuole, ospedali, strade, coltivazioni e devastano il sistema idrico-fognario provocando la contaminazione delle acque.



Il Bangladesh è tra i paesi più densamente popolati e ha un elevato tasso di povertà. E' localizzato sulla fertile pianura del delta del Gange e del Brahmaputra il che lo rendono soggetto a **frequenti e devastanti inondazioni**. Quasi tre quarti della popolazione vive in zone rurali e di queste la metà vive sotto la soglia di povertà. A causa dei frequenti disastri naturali dovuti agli effetti del cambiamento climatico si verifica un costante esodo dalle campagne alle zone urbane. Dhaka, la capita del paese, è considerata a oggi una mega-city, con una popolazione di più di 14 milioni di abitanti in rapida crescita.

MORTALITÀ INFANTILE:	38 su 1000
POPOLAZIONE TOTALE:	161 Milioni
Under 18:	58 Milioni
Urbana:	34%
TASSO ALFABETISMO	M 79% F: 83%
PNL PRO CAPITE	1.080 USD
POVERTÀ	43,30%
REGISTRAZIONE ANAGRAFICA:	Urbana 43% Rurale 36%
MATRIMONI PRECOCI:	52% si sposa prima dei 18 anni

## Impatti

Educazione	Salute	Nutrizione	Acqua
<p>È di vitale importanza per insegnare alle future generazioni come sopravvivere adattandosi ai continui cambiamenti climatici.</p> <p><b>I disastri naturali legati al clima</b> distruggono le infrastrutture necessarie alla frequenza scolastica e rendono talvolta impossibile la frequenza scolastica.</p> <p>Inoltre i danni provocati all'agricoltura aumentano i tassi di assenteismo tra i bambini (aumento lavoro nei campi).</p> <p><b>L'aumento delle migrazioni forzate</b> ha un impatto negativo sulla qualità dell'educazione (aule affollate e/o mancanza di insegnanti).</p> <p><b>Lavoro e matrimonio minorile:</b> l'impossibilità di frequentare la scuola aumenta i tassi di sfruttamento e violenza.</p>	<p>Alluvioni, siccità e cicloni causano un aumento delle malattie veicolate dall'acqua inquinata.</p> <p><b>La riduzione dell'accesso a fonti di acqua potabile:</b> porta ad un aumento della diffusione di arsenico nelle falde acquifere e all'incremento delle malattie legate alla contaminazione delle acque quali colera e dissenteria.</p> <p><b>Presidi medici di base:</b> la distruzione dovuta a disastri naturali delle strutture volte a garantire accesso ai servizi sanitari provoca una diminuzione della resilienza delle famiglie, soprattutto per la fascia più vulnerabile della popolazione.</p> <p><b>Aumento della mortalità:</b> si registra un costante aumento della mortalità infantile legato all'incremento delle temperature.</p>	<p>La quantità di cibo disponibile è legata alle estreme condizioni metereologiche del Paese ed è quindi fortemente oscillante</p> <p>Si stima che entro il 2050 in Bangladesh ci saranno <b>25 milioni di bambini malnutriti</b>.</p> <p><b>Andamento di raccolti e pesca:</b> le fluttuazioni climatiche hanno un impatto diretto negativo nei rendimenti agricoli e nella pesca (principali fonti di sostentamento).</p> <p><b>Aumento dei prezzi e accesso ai mercati:</b> i cambiamenti climatici sono responsabili delle continue oscillazioni dei prezzi alimentari e della possibilità di accedere ai mercati da parte della popolazione più vulnerabile, limitando la possibilità di spesa delle famiglie per altri beni (educazione e salute).</p>	<p>Il Bangladesh soffre di un paradosso legato all'acqua: o ne ha troppa o ne ha troppo poca.</p> <p>A causa della mancanza o distruzione delle <b>infrastrutture</b> legate alla gestione corretta delle acque la dissenteria è la seconda causa di morte nel paese. Le infrastrutture idriche sono considerate tutte a rischio.</p> <p>Il cambiamento climatico, attraverso le alluvioni, l'aumento delle temperature e l'evaporazione sta aggravando le attuali situazioni già critiche nella <b>gestione dell'acqua</b>.</p> <p>La salinità dell'acqua, a causa della forte evaporazione, mette in crisi il <b>sistema di approvvigionamento</b> delle acque (a uso alimentare e agricolo).</p>

\* Il Comitato Italiano per l'UNICEF Onlus non promuove alcun prodotto o servizio

## Aree di intervento

Educazione	Salute	Nutrizione	Acqua
<p>Inserimento dei framework su climate change, riduzione del rischio ed <b>educazione ambientale</b> nei curriculum.</p> <p><b>Coinvolgimento di giovani</b> nella mappatura dei rischi idrologici e/o metereologici.</p> <p><b>Definizione di policy</b> per garantire l'accesso all'istruzione anche in situazioni di crisi.</p> <p><b>Costruzione di strutture</b> ad hoc (uso energia da fonti rinnovabili).</p> <p><b>Formazione di docenti.</b></p>	<p>Miglioramento del <b>sistema di monitoraggio</b> legato alle prestazioni sanitarie.</p> <p><b>Formazione di personale medico</b> in grado di rispondere a esigenze specifiche legate agli effetti del cambiamento climatico.</p> <p>Implementazione dei presidi <b>medici di base.</b></p> <p><b>Diffusione di elettrificazione</b> dei presidi medici di base (uso energia da fonti rinnovabili).</p>	<p><b>Definizione di policy</b> legate all'accesso dei beni alimentari in caso di crisi.</p> <p><b>Ricerca su coltivazioni</b> resistenti all'aumento della salinità del terreno.</p> <p><b>Formazione di personale medico</b> in grado di rispondere a esigenze specifiche legate agli effetti del cambiamento climatico.</p>	<p><b>Miglioramento delle infrastrutture</b> per rispondere agli impatti dei cambiamenti climatici (aumento delle temperature, incremento migrazioni forzate).</p> <p>Diminuzione percentuale di arsenico nelle <b>falde acquifere.</b></p> <p>Diffusione <b>accesso all'acqua</b> potabili.</p> <p>Diffusione <b>accesso a servizi igienici.</b></p>

\* Il Comitato Italiano per l'UNICEF Onlus non promuove alcun prodotto o servizio





# Indice

- Società
- Performance e Analisi
- Processo d'investimento
- Sostenibilità in RCM
- Raiffeisen e UNICEF
- **Impatti**
- Profilo di rischio e Disclaimer







## 17 Obiettivi di sviluppo sostenibile (SDGs)

Con i 17 Obiettivi di Sviluppo Sostenibile (SDGs), o "obiettivi di sviluppo sostenibile", le Nazioni Unite si impegnano a sostenere lo sviluppo sostenibile su base economica, sociale ed ecologica.

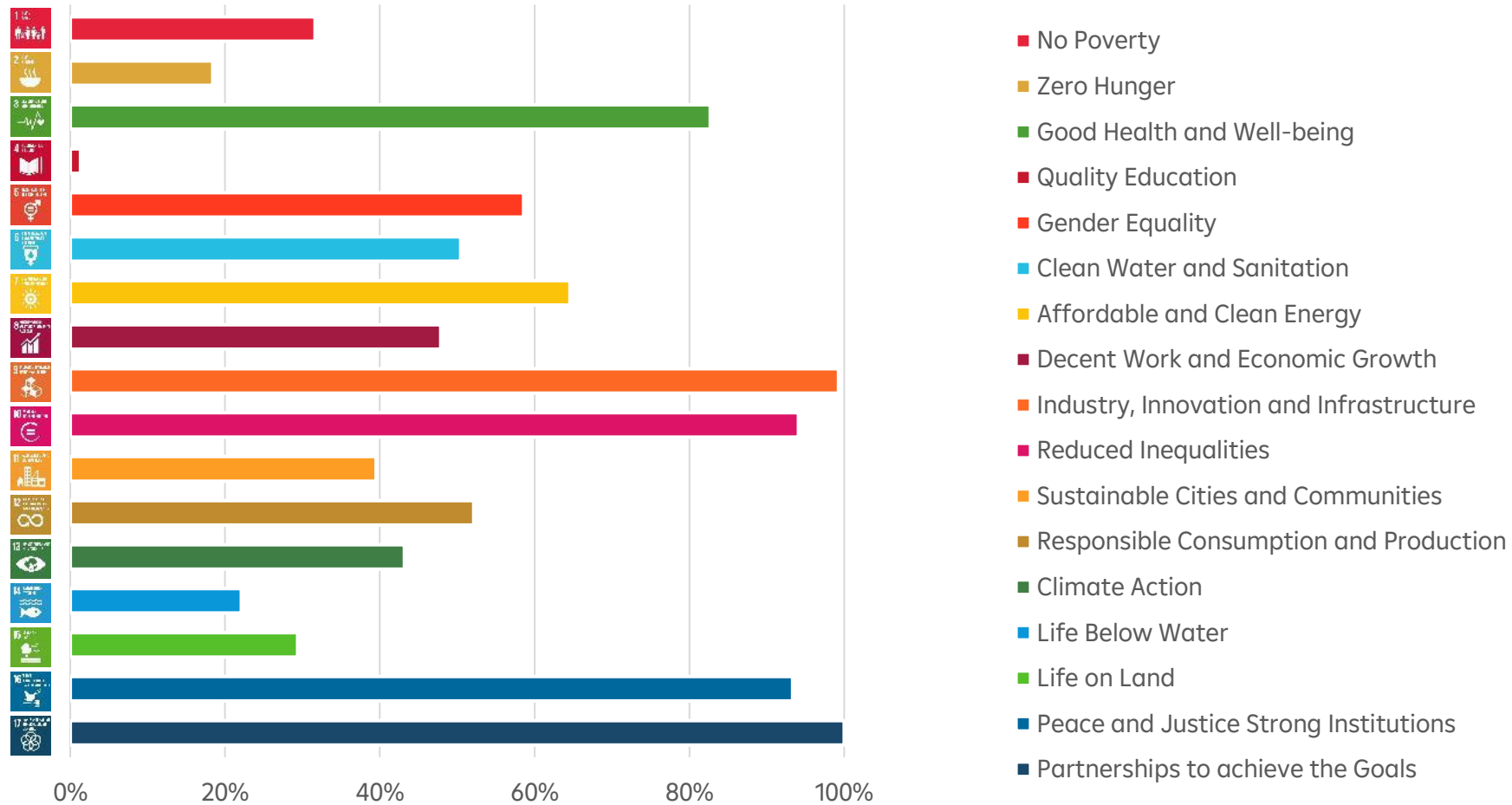
Gli OSS sono entrati in vigore all'inizio del 2016 e riguardano questioni quali la riduzione della povertà e della fame, la salute, l'istruzione di alta qualità e l'uguaglianza di genere. La dimensione ecologica si riflette in obiettivi quali l'acqua pulita, l'energia pulita e la protezione degli oceani e della biodiversità.

Si occupa anche di crescita sostenibile, città sostenibili e consumo sostenibile. Si parla anche di giustizia, di misure per la protezione del clima e la promozione dell'innovazione. Gli obiettivi dovrebbero essere raggiunti in collaborazione.



Fonte: Piattaforma di conoscenza degli obiettivi di sviluppo sostenibile delle Nazioni Unite,  
<https://www.un.org/sustainabledevelopment/news/communications-material/>

## Ripartizione dell'impatto positivo per SDG



Fonte: Raiffeisen KAG, ISS-oekom Research (ISS ESG), calcoli propri basati sui contributi SDG dei singoli emittenti, al 29 marzo 2025

# Valutazione d'impatto

Confronto delle società del fondo\* con  
l'intero mercato

\* Válido per il Raiffeisen Azionario Sostenibile ME



**83% meno**  
**Emissioni CO<sub>2</sub>**



**97% meno**  
**Rifiuti**



**80% meno**  
**Consumo di acqua**

Fonte: Raiffeisen LAMal, calcolo proprio, al 30 giugno 2025

A causa dell'attuale copertura dei dati, l'indicatore chiave di prestazione "infortuni sul lavoro" non viene visualizzato in questo momento.

Gli investimenti in fondi sono soggetti al rischio di fluttuazioni dei corsi e di perdite di capitale. Il Raiffeisen Sustainable EmergingMarkets Equities presenta un'elevata volatilità, il che significa che i prezzi unitari possono salire o scendere significativamente in brevi periodi di tempo e non è possibile escludere una perdita di capitale. Le versioni in lingua tedesca dei prospetti pubblicati e le informazioni per gli investitori ai sensi del § 21 della legge austriaca sui gestori di fondi di investimento alternativi (Alternative Investmentfonds Manager-Gesetz, AIFMG), nonché i documenti informativi chiave per i fondi di Raiffeisen Kapitalanlage-Gesellschaft m.b.H. possono essere scaricati dalla sezione "Kurse und Dokumente" del sito web [www.rcm.at](http://www.rcm.at) (per alcuni fondi, i documenti contenenti le informazioni chiave possono essere disponibili anche in inglese). In alternativa, se le unità vengono vendute al di fuori dell'Austria, questi documenti possono essere scaricati anche dalla sezione "Kurse und Dokumente" del sito web [www.rcm-international.com](http://www.rcm-international.com) in inglese (o eventualmente in tedesco) o nella lingua del proprio paese. Una sintesi dei diritti degli investitori in tedesco e inglese è disponibile al seguente link:

<https://www.rcm.at/corporategovernance>. Si prega di notare che Raiffeisen Kapitalanlage-Gesellschaft m.b.H. ha il diritto di rescindere le disposizioni adottate per la distribuzione di certificati di quote del fondo al di fuori del paese di domicilio del fondo, l'Austria.



## Metodologia di calcolo

Al fine di calcolare l'effetto degli investimenti azionari sostenibili nel fondo, abbiamo utilizzato gli indici di sostenibilità delle aziende trovate nel loro reporting di sostenibilità.

Le emissioni di CO<sub>2</sub> sono generalmente indicate in tonnellate di biossido di carbonio equivalenti (CO<sub>2</sub>e), gli infortuni sul lavoro tasso di infortunio, spreco in tonnellate e consumo di acqua al metro cubo.

I coefficienti chiave per le singole società sono stati moltiplicati per il loro peso nel fondo o nel mercato complessivo e sono stati confrontati i risultati di ciascun coefficiente chiave.

Attualmente, non calcoliamo tali indici per il segmento obbligazionario dei fondi, in quanto riteniamo che l'"impronta sostenibile" sia attribuibile ai proprietari delle società, cioè agli azionisti, non ai creditori, cioè ai detentori di obbligazioni.

### Indicatori di sostenibilità derivanti dal report di sostenibilità

Emissioni di CO<sub>2</sub>



in tonnellate di anidride carbonica equivalente (CO<sub>2</sub>e)

infortuni sul lavoro



nel tasso di infortuni con perdita di tempo

spreco



in tonnellate

consumo di acqua



al m<sup>3</sup>





# Indice

- Società
- Performance e Analisi
- Processo d'investimento
- Sostenibilità in RCM
- Raiffeisen e UNICEF
- Impatti
- **Profilo di rischio e Disclaimer**





**Redatto da**

**Raiffeisen Kapitalanlage GmbH | Central Processes**

Mooslackengasse 12 | 1190 Vienna

t | +43 1 711 70-0

f | +43 1 711 70-761092

w | [www.rcm.at](http://www.rcm.at) oppure

w | [www.rcm-international.com](http://www.rcm-international.com)

**Raiffeisen Capital Management**

**è il marchio di** **le seguenti società:**

Raiffeisen Kapitalanlage GmbH

Raiffeisen Immobilien Kapitalanlage GmbH



## Profilo di rischio

Rischi non rilevati dalla classificazione di rischio ma considerati comunque significativi per il fondo sono:

Nell'ambito della strategia d'investimento è possibile investire in derivati in misura prevalente (in riferimento al rischio a ciò legato).

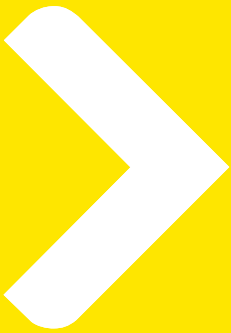
Il Fondo presenta una volatilità elevata, vale a dire che il valore delle quote può essere esposto anche in tempi brevi ad ampie oscillazioni verso l'alto o il basso, non è qui possibile escludere anche perdite di capitale.

Si precisa che gli investimenti effettuati in valute diverse dalla valuta di riferimento del fondo, avranno un rendimento soggetto ad aumento o riduzione, a causa delle fluttuazioni valutarie registrate sui mercati.

I prospetti informativi pubblicati, le informazioni per gli investitori ai sensi dell'art. 21 della Legge austriaca sui gestori di fondi d'investimento alternativi (Alternative Investmentfonds Manager-Gesetz, AIFMG) e i documenti contenenti le informazioni per il Cliente (Informazioni chiave per gli investitori) dei fondi della Raiffeisen Kapitalanlage-Gesellschaft m.b.H. sono a disposizione in lingua tedesca sul sito [www.rcm.at](http://www.rcm.at) alla voce „Kurse & Dokumente“ (per certi Fondi la documentazione informativa per i clienti è disponibile anche in lingua inglese) e, in caso di distribuzione di quote all'estero, in lingua inglese (eventualmente in tedesco) o nella Sua lingua nazionale sul sito [www.rcm-international.com](http://www.rcm-international.com) alla voce „Prices & Documents“.

- Rischio di mercato
- Esposizione azionaria
- Rischio d'insolvenza
- Rischio di credito o di emittente
- Rischio di emittente
- Rischio di liquidità
- Rischio di cambio o valutario
- Rischio di custodia
- Rischio di performance
- Rischio d'inflazione
- Rischio di capitale
- Rischio di cambiamento di altre condizioni esterne (norme fiscali)
- Rischio di valutazione
- Rischio di sospensione del rimborso
- Rischio operativo
- Rischi provenienti dall'utilizzo di derivati
- Rischio di prestito titoli
- Rischio legato ad attività depositate come collaterale (rischio collaterale)

# Disclaimer I



Il presente documento è stato redatto e realizzato da Raiffeisen Kapitalanlage-Gesellschaft m.b.H., Vienna, Austria ("Raiffeisen Capital Management" ovvero "Raiffeisen KAG"). Le informazioni in esso riportate, nonostante la cura posta nelle ricerche, sono destinate esclusivamente a scopi di informazione senza alcun impegno. Esse si basano sullo stato della conoscenza delle persone incaricate della stesura al momento della loro elaborazione e possono essere in qualsiasi momento e senza ulteriore preavviso modificate da Raiffeisen KAG. È esclusa qualsiasi responsabilità di Raiffeisen KAG in relazione al presente documento ed alla presentazione verbale basata sullo stesso, in particolar modo per quanto riguarda l'attualità, la veridicità o la completezza delle informazioni messe a disposizione ovvero delle fonti, nonché per quanto riguarda l'avverarsi delle previsioni in esso espresse. Allo stesso modo, eventuali previsioni ovvero simulazioni riportate sulla base di andamenti registrati in passato non costituiscono un indicatore affidabile per gli andamenti futuri. Si ricorda inoltre che, nel caso di prodotti espressi in valute straniere, il rendimento può aumentare o diminuire anche in seguito alle oscillazioni del cambio.

Il contenuto del presente documento non rappresenta un'offerta, né una proposta di acquisto o di vendita, né un'analisi degli investimenti. In particolare, esso non può sostituire la consulenza di investimento personalizzata né qualsiasi altro tipo di consulenza. Nel caso lei sia interessato ad un prodotto specifico, unitamente al suo consulente, anche noi saremmo lieti di fornirle per questo prodotto, prima di qualsiasi sottoscrizione, il prospetto completo o le informazioni per l'investitore previste in base alla sezione 21 della legge austriaca sui fondi d'investimento (AIFMG). Investimenti concreti non dovrebbero venir effettuati prima di un incontro con il suo consulente e senza una discussione e analisi del prospetto completo o delle informazioni per l'investitore previste in base alla sezione 21 della legge austriaca sui fondi d'investimento (AIFMG). Si ricorda espressamente che le operazioni di investimento in titoli possono essere accompagnate da rischi elevati e che il loro trattamento fiscale dipende dalla situazione personale dell'investitore, oltre ad essere soggetto a modificazioni future.

Raiffeisen KAG - o, per i fondi immobiliari, Raiffeisen Immobilien Kapitalanlage GmbH - calcola la performance sulla base del prezzo del fondo d'investimento pubblicato, utilizzando la metodologia OeKB.

Nel calcolo del rendimento non sono presi in considerazione costi individuali, come ad esempio oneri di transazione, commissione di vendita (0% massimo), commissione di rimborso (0% massimo), tasse di deposito a carico dell'investitore nonché imposte. Tali costi ridurrebbero la performance se fossero inclusi. Per la commissione di sottoscrizione massima o l'eventuale commissione di rimborso si rimanda alle documento contenente le informazioni chiave o al prospetto semplificato (per i fondi immobiliari). Raiffeisen KAG calcola la performance del portafoglio con il metodo del rendimento ponderato nel tempo ("time-weighted return", TWR) o del rendimento ponderato in denaro ("money-weighted return", MWR) [si prega di fare riferimento ai dettagli specifici nella relativa sezione della presentazione] sulla base delle più recenti quotazioni di borsa, dei tassi di cambio e dei prezzi di mercato, nonché dei sistemi informativi sui titoli. I risultati ottenuti in passato non consentono di trarre conclusioni sulla performance futura di un fondo d'investimento o di un portafoglio. La performance viene indicata in percentuale (spese escluse), tenendo conto del reinvestimento dei dividendi.

I prospetti informativi pubblicati, le informazioni per gli investitori ai sensi dell'art. 21 della Legge austriaca sui gestori di fondi d'investimento alternativi (Alternative Investmentfonds Manager-Gesetz, AIFMG) e il Documento contenente le informazioni chiave dei fondi della Raiffeisen Kapitalanlage-Gesellschaft m.b.H. sono a disposizione in lingua tedesca sul sito [www.rcm.at](http://www.rcm.at) alla voce „Kurse & Dokumente" (per certi Fondi il Documento contenente le informazioni chiave è disponibile anche in lingua inglese) e, in caso di distribuzione di quote all'estero, in lingua inglese (eventualmente in tedesco) o nella Sua lingua nazionale sul sito [www.rcm-international.com](http://www.rcm-international.com) alla voce „Kurse & Dokumente". Un riepilogo dei diritti dell'investitore è consultabile in lingua inglese e tedesca al seguente link: <https://www.rcm.at/corporategovernance>. Prego di tenere presente che Raiffeisen Kapitalanlage-Gesellschaft m.b.H. può revocare i provvedimenti per la distribuzione dei certificati di partecipazione al di fuori del Paese domiciliatario Austria.

La riproduzione di informazioni o di dati ed in particolare l'utilizzazione di testi, parti di testi o di immagini contenuti nel presente documento è ammessa soltanto previo consenso di Raiffeisen KAG

Disclaimer Versione: 01/2023

# Disclaimer II

## Certificato Ambientale Austriaco

Il Certificato Ambientale Austriaco è stato assegnato dal Ministero Federale per la protezione del clima, l'ambiente, l'energia, la mobilità, le infrastrutture e la tecnologia (BMKUEMIT) per i fondi Raiffeisen GreenBonds, Raiffeisen Sostenibile Breve Termine, Raiffeisen Obbligazionario Sostenibile, Raiffeisen Sostenibile Solidità, Raiffeisen Bilanciato Sostenibile, Raiffeisen Sostenibile Crescita, Raiffeisen Azionario Sostenibile, Raiffeisen Sostenibile Azionario Europeo, Raiffeisen Sostenibile Momentum, Raiffeisen Azionario Sostenibile Mercati Emergenti, Klassik Nachhaltigkeit Mix, Raiffeisen Azionario SmartEnergy-ESG, Raiffeisen-Nachhaltigkeit-ÖsterreichPlus-Aktien, Raiffeisen Obbligazionario PAXetBONUM, Raiffeisen Azionario PAXetBONUM, Raiffeisen Azionario Sostenibile USA e Raiffeisen Obbligazionario Sostenibile Mercati Emergenti Valute Locali poichè nella scelta delle azioni e delle obbligazioni si tiene conto, oltre che dei criteri economici, anche dei criteri ecologici e sociali. Questo certificato di qualità ecologica garantisce che questi criteri e la loro applicazione sono adatti per la selezione di azioni e obbligazioni adeguate. Ciò è stato verificato da un organismo indipendente. L'assegnazione del certificato di qualità ecologica non rappresenta una valutazione economica e non consente di trarre conclusioni sulle prestazioni future del prodotto d'investimento.

## FNG –

Forum Nachhaltige Geldanlagen

## Creato da:

**Raiffeisen Kapitalanlage GmbH**

Mooslackengasse 12 | 1190 Vienna

t | +43 1 711 70-0

f | +43 1 711 70-761092

w | [www.rcm.at](http://www.rcm.at) oppure

w | [www.rcm-international.com](http://www.rcm-international.com)

**Raiffeisen Capital Management**

**è il marchio che rappresenta le seguenti società:**

Raiffeisen Kapitalanlage GmbH

Raiffeisen Immobilien Kapitalanlage GmbH

Raiffeisen Salzburg Invest GmbH