



# Raiffeisen Azionario Sostenibile Europeo

Fondo azionario europeo sostenibile | Febbraio 2026

\* Raiffeisen Capital Management is the umbrella brand for Raiffeisen Kapitalanlage GmbH

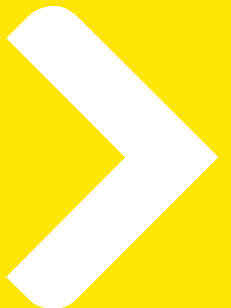
Mitglied der



Signatory of:



Signatory of:



# Indice

- **Società**
- Performance e Analisi
- Processo d'investimento
- Sostenibilità in RCM
- Impatti
- Profilo di rischio e Disclaimer



## Chi siamo



**#1 in Austria** e uno dei **principali gestori patrimoniali** dell'Europa centrale e orientale – **40° anniversario**



Patrimonio gestito: **45 miliardi di euro\*** in Austria, 65 miliardi di euro nel gruppo; I nostri fondi sono disponibili in più di 20 mercati.



324 dipendenti, **di cui 69 nella gestione di fondi e 56 nelle vendite** per clienti privati e istituzionali



Competenze chiave in tutte le classi di attività con particolare **attenzione ai rendimenti sostenibili**



Attualmente, **18 fondi comuni di investimento** su 79 si trovano **nel 1° quartile** in un confronto globale per la performance a 5 anni



**#1** nel risparmio di fondi in Austria; circa **921 mila** piani di risparmio in Austria e nei mercati dell'Europa dell'Est



**Clienti aziendali internazionali, banche, gestori patrimoniali, fondi pensione, family office e fondazioni ci affidano oltre 24 miliardi di euro di fondi istituzionali.**

Fonte: Raiffeisen KAG, calcoli propri, dati al 30 settembre 2025;

\*AUM dei fondi immobiliari: 678 milioni di euro, patrimonio di gestione patrimoniale incl. Idee d'investimento: 1, 237 milioni di euro

© 2025 Raiffeisen Kapitalanlage-Gesellschaft m.b.H.



**(s.) Amministratore delegato, CEO: Hannes CIZEK**

Area di responsabilità: Institutional Business, Retail Business Austria, Operations and Finance, Risk Management, Internal Audit, Compliance, ecc.

**Karin KUNRATH (Chief Investment Officer)**

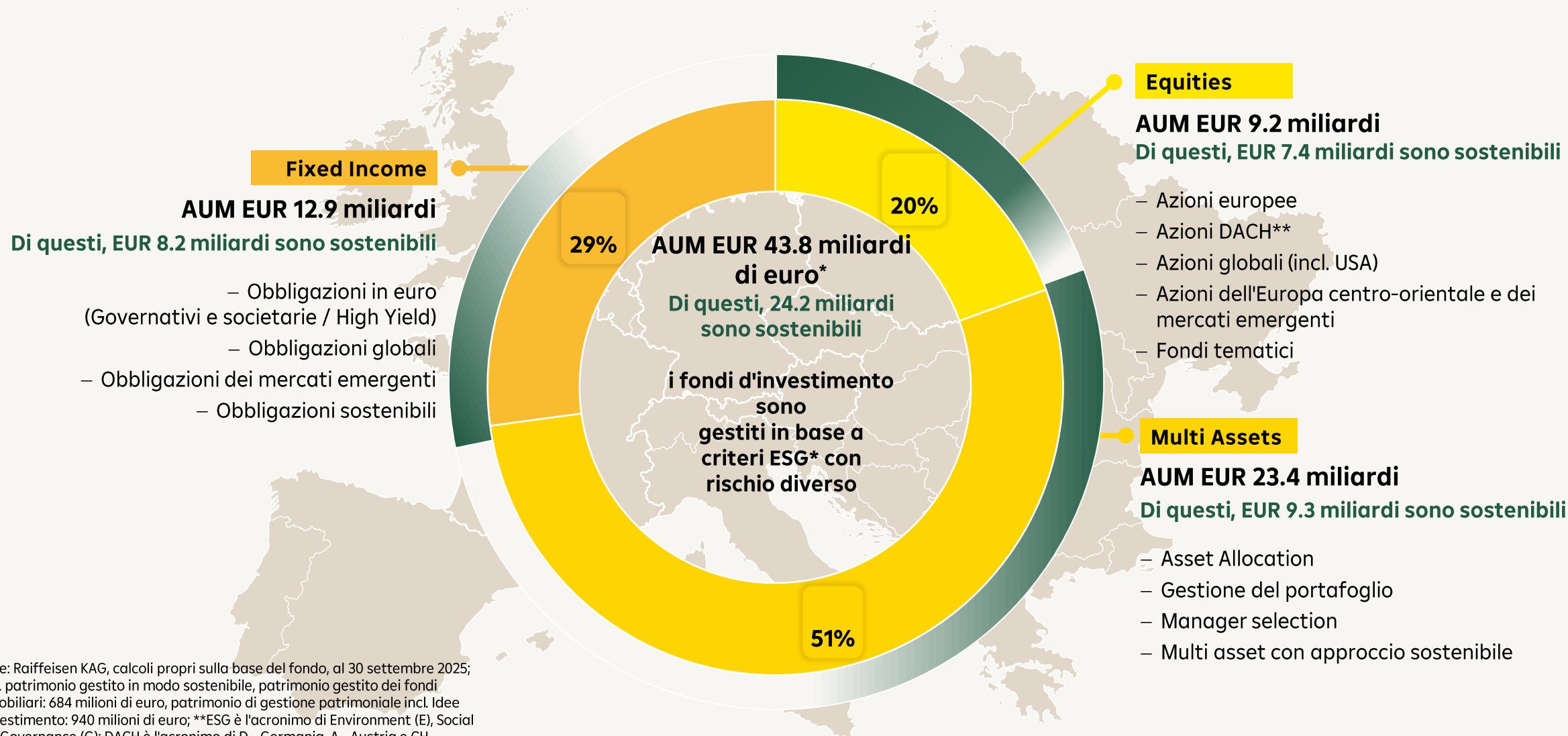
**Barbara GRAF-BÜCHL (Managing Director di Raiffeisen Immobilien KAG)**

**(c.) Amministratore delegato: Michal KUSTRA**

Area di responsabilità: Centro di competenza / CEE, Italia, Fund Service

**(d.) Amministratore delegato: Dieter AIGNER**

Area di responsabilità: Gestione dei fondi  
Investimenti e Responsabilità Aziendale, Legale e Fiscale



Fonte: Raiffeisen KAG, calcoli propri sulla base del fondo, al 30 settembre 2025;  
\*incl. patrimonio gestito in modo sostenibile, patrimonio gestito dei fondi immobiliari: 684 milioni di euro, patrimonio di gestione patrimoniale incl. Idee d'investimento: 940 milioni di euro; \*\*ESG è l'acronimo di Environment (E), Social (S) e Governance (G); DACH è l'acronimo di D - Germania, A - Austria e CH - Svizzera



**MD (CSIO)**  
**Dieter Aigner**  
32/18



Responsabile di Corporate  
Responsibility  
**Wolfgang Pinner**  
37/23



Ufficio Sostenibilità  
**Wolfgang Pinner**  
37/23

6 specialisti e analisti  
Ø 19 anni di esperienza nel settore  
Ø 8 anni di esperienza in materia di  
sostenibilità



Gestione del prodotto  
**Sabine Macha**  
25/12

9 Gestori di prodotti/investimenti  
Ø 30 anni di esperienza nel settore  
Ø 12 anni di esperienza in materia di  
sostenibilità



Reddito fisso  
**Georg Nitzlader**  
30/11

15 professionisti dell'investimento  
Ø 25 anni di esperienza nel settore  
Ø 8 anni di esperienza in materia di  
sostenibilità



Mercati emergenti  
**Angelika Millendorfer**  
38/8

14 professionisti dell'investimento  
Ø 25 anni di esperienza nel settore  
Ø 7 anni di esperienza in materia di  
sostenibilità



Azioni Mercati sviluppati  
**Günther Schmitt**  
24/11

11 professionisti degli investimenti Ø 20  
anni di esperienza nel settore  
Ø 10 anni di esperienza in materia di  
sostenibilità



Multi Assets  
**Kurt Schappelwein**  
26/11

25 professionisti dell'investimento  
Ø 22 anni di esperienza nel settore  
Ø 7 anni di esperienza in materia di  
sostenibilità

Energia  
**Hannes Loacker**  
23/11



Infrastrutture  
**Stefan Grünwald**  
25/7



Commodities  
**Gregor Holec**  
27/14



Tecnologia  
**Leopold Quell**  
26/8



Economia Circolare  
**Thomas Bichler**  
23/9



Salute, Nutrizione e Benessere  
**Lydia Reich**  
25/9



Mobilità  
**Jürgen Maier**  
19/9



Ulteriore **ZUKUNFTS-THEMEN:**  
**Architettura di sicurezza**  
interdisciplinare

...



Gestione dei  
**ZUKUNFTS-THEMEN**  
**Stefan Grünwald**

**Esperienza nel settore/competenza in materia di  
sostenibilità [anni]**

Fonte: Raiffeisen KAG, gennaio 2025

# Investimenti responsabili

**1985**

**Raiffeisen KAG;**

Lancio fondo Raiffeisen per l'ambiente (chiuso dopo pochi anni)

**2002**

Lancio di Raiffeisen Azionario Etico (Iniziativa degli investitori, ora Raiffeisen Azionario Sostenibile)

**2007**

Fondatore della Raiffeisen Iniziativa per il Clima (ora Raiffeisen Iniziativa Sostenibile)

**2009**

Partecipazione attiva nel Forum degli Investimenti Sostenibili (FNG)

**2013**

Firmatari PRI - Istituzione del Dipartimento Investimenti Sostenibili e Responsabili

**2015**

Certificazione Eco Label austriaca  
Firma del Montreal Carbon Pledge

**2016**

Ricevuto il marchio FNG per il Forum per la Finanza Sostenibile

**2018**

Miglioramento della consapevolezza SRI attraverso eventi [www.investment-zukunft.at](http://www.investment-zukunft.at) e pubblicazioni

**2018 - 2023**

Trasformazione della gamma di prodotti verso la sostenibilità

**2021**

Iniziativa per focalizzare l'attenzione sulla ricerca interna sulla sostenibilità; Impostazione di **ZUKUNFTS-THEMEN**

**2022**

Sottoscrizione della Net Zero Asset Managers initiative

# 2025

**71+**

Professionisti dell'investimento con competenze ESG

**Circa € 25 miliardi**

Fondi d'investimento gestiti secondo criteri ESG

**> 55%**

AUM sostenibile, **Numero 1** in fondi d'investimento sostenibili in Austria

**17**

Fondi con etichetta FNG "3 stelle"

**7**

Fondi con il marchio austriaco di qualità ecologica

**846 / 491**

**846** attività di coinvolgimento e **491** diritti di voto esercitati nell'anno 2023

Fonte: Raiffeisen KAG, al 30 settembre 2025; 1 Chiuso dopo pochi anni; 2 Consulenza da parte di un comitato consultivo scientifico; 3 Per quanto riguarda i prodotti d'investimento gestiti secondo criteri ESG, Raiffeisen KAG è il leader indiscusso del mercato austriaco con una quota di mercato del 39,1%. © rfu Mag. Reinhard Friesenbichler Unternehmensberatung; dati al 31.12.2022; FNG: Forum Nachhaltige Geldanlagen



## Indice

- Società
- **Performance e Analisi**
- Processo d'investimento
- Sostenibilità in RCM
- Impatti
- Profilo di rischio e Disclaimer



# Scheda fondo



Struttura giuridica	Fondo UCITS aperto e domiciliato in Austria, liquidità in ciascun giorno lavorativo bancario austriaco (soggetta alla sospensione in caso di circostanze eccezionali)			
Data di lancio & ISIN	17 Giugno 1996 / AT0000986377 (tranche disponibile con il track record più lungo)			
Data di adeguamento	16 Giugno 2020: cambio concetto e denominazione			
Universo d'investimento*	<ul style="list-style-type: none"><li>▪ Azioni europee mercati sviluppati che tengono conto dei fattori ambientali, sociali e di governance</li><li>▪ Sono possibili posizioni in valuta estera in base all'universo d'investimento, il rischio di cambio non è coperto automaticamente</li></ul>			
Volume del Fondo	360. 95 Milioni EUR (31 dicembre 2025)			
Classi e Commissioni di Gestione	Retail	EUR	1,50 % p.a.	AT0000785225 Ad accumulazione integrale
	Istituzionale	EUR	0,75 % p.a.	AT0000A1WB96
SFDR	8	Esclusioni su armi controverse, carbone (società la cui attività consiste principalmente nella fornitura o nell'uso del carbone) e derivati speculazione alimentare + esclusioni soft a livello paese e a livello societario, ESG integration, Best-in-class, engagement.		
Paesi in cui è registrato	AT, CZ, DE, HR, HU, IT, LI, RO, SI			

**Il Fondo presenta una volatilità elevata, vale a dire che il valore delle quote può essere esposto anche in tempi brevi ad ampie oscillazioni verso l'alto o il basso, non è qui possibile escludere anche perdite di capitale.**

\*L'universo d'investimento specificato è un regolamento interno non vincolante del fondo. Questi possono essere modificati da Raiffeisen KAG in qualsiasi momento senza informare i propri clienti. Il fondo è gestito attivamente senza un valore di riferimento.

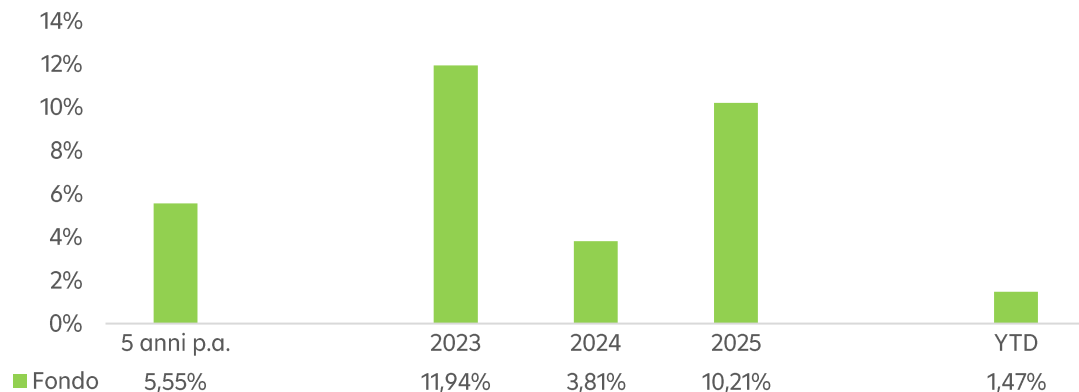
## Performance dal cambio di concetto



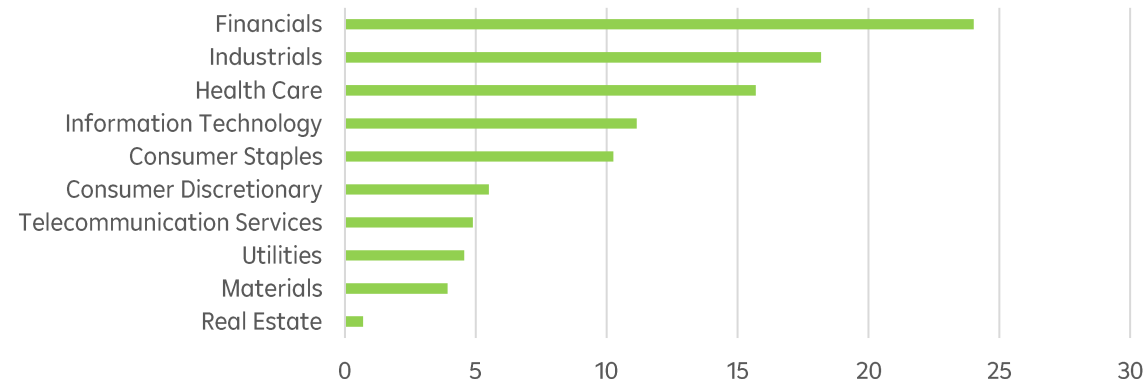
Fonte: Raiffeisen KAG, calcoli interni, 16 giugno 2020 – 30 gennaio 2026, rendimento totale netto indicizzato.

La performance viene calcolata dalla Raiffeisen KAG sulla base dei prezzi dei fondi calcolati secondo il metodo OeKB. Nel calcolo della performance non vengono presi in considerazione i costi individuali, come le commissioni di transazione, le commissioni di sottoscrizione (max. 0%), le commissioni di rimborso (max. 0%), le commissioni per il deposito dell'investitore, così come le imposte, ed eventuali commissioni applicate dal collocatore. Se questi costi fossero presi in considerazione, avrebbero come effetto una diminuzione della performance. I risultati ottenuti in passato non sono un indicatore affidabile degli sviluppi futuri. Nota per gli investitori con una valuta nazionale diversa dalla valuta del fondo: si prega di notare che il rendimento potrebbe aumentare o diminuire a seguito di fluttuazioni valutarie.

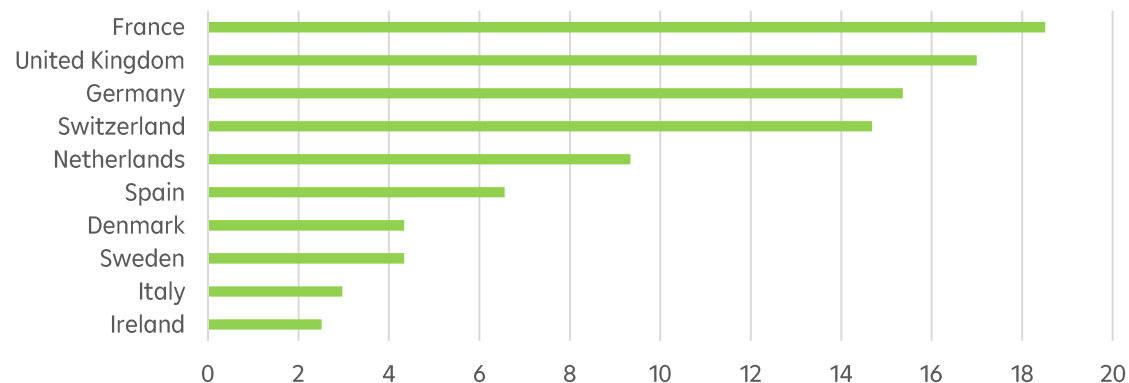
## Performance



## Ripartizione per settore



## Ripartizione per paese Top 10



## Top 10 titoli azionari

	Ponderazione
ASML Holding NV	4,52
HSBC Holdings PLC	2,87
Roche Holding AG	2,77
AstraZeneca PLC	2,47
Schneider Electric SE	2,17
Barclays PLC	2,15
L'Oreal SA	2,07
Banco Santander SA	1,96
Novo Nordisk A/S	1,94
Banco Bilbao Vizcaya Argentaria SA	1,92

## Indice

- Società
- Performance e Analisi
- **Processo d'investimento**
- Sostenibilità in RCM
- Impatti
- Profilo di rischio e Disclaimer





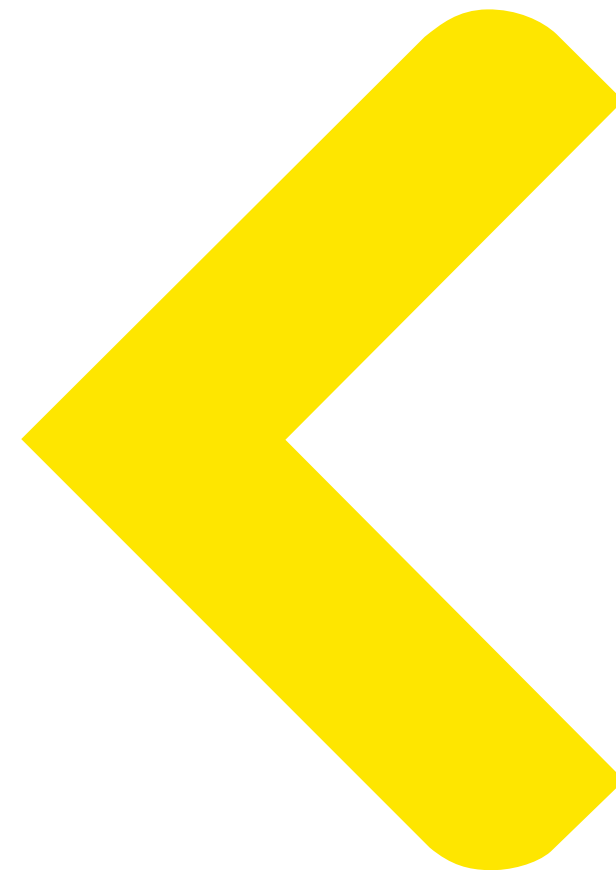
## Commenti dal fund management

A dicembre i mercati azionari europei sono stati positivi e hanno registrato lievi guadagni. Impulsi sono giunti dall'intervento sui tassi del FOMC, dai colloqui costruttivi sul conflitto tra Ucraina e Russia e dalla stagione degli utili in corso.

Questo contesto è stato particolarmente favorevole per i titoli finanziari e industriali, mentre quelli energetici e immobiliari sono finiti sotto pressione.

Nel periodo di riferimento è stata ulteriormente incrementata la posizione sul settore bancario.

Il Fondo investe in imprese con una valutazione di sostenibilità elevata nei settori ambiente, sociale e gestione aziendale responsabile.  
(17.12.2025) )



## Perché investire nel Raiffeisen Azionario Sostenibile Europeo?

### ➤ Segmento di mercato attraente

- Partecipazione alle opportunità dei mercati azionari globali da una prospettiva di sostenibilità

### ➤ Competenza specialistica e anni di esperienza

- Specialisti SRI con esperienza a lungo termine in tutti i team di gestione dei fondi
- Raiffeisen KAG vanta oltre 30 anni di esperienza nella gestione di fondi azionari.

### ➤ Processo di investimento

- Inclusione dei criteri di sostenibilità e finanziari
- Indicatore ESG di Raiffeisen come variabile misurata
- Considerazione della ricerca esterna e interna

### ➤ FNG-Label

- Il Raiffeisen Azionario Sostenibile Europeo è certificato con la valutazione più alta di "tre stelle".



### ➤ SDGs

- Contributi speciali agli SDG menzionati



Image: iStockphoto.com

## Il nostro processo d'investimento sostenibile definisce gli standard



### Processo d'investimento

- › I dati finanziari con i dati relativi alla sostenibilità sono integrati e analizzati in tutti i livelli del processo d'investimento



### Nessuno svantaggio sui rendimenti

- › Rispetto ai fondi non gestiti secondo criteri sostenibili, per i fondi sostenibili Raiffeisen non vi è alcun svantaggio in termini di rendimento
- › L'investimento responsabile può ridurre il rischio d'investimento



### Esperienza e know-how di lunga periodo

- › Specialisti SRI con esperienza pluriennale in tutti i team di gestione dei fondi
- › Gruppi di lavoro trasversali nella gestione dei fondi su temi chiave per il futuro



### Informazione

- › Pubblicazioni in corso su temi importanti per consulenti e clienti
- › Piattaforma informativa [investment-zukunft.at](https://investment-zukunft.at)

**AMBITO DI APPLICAZIONE\*\*:**  
Fondi comuni di investimento Raiffeisen ai sensi degli articoli 8 e 9 della SFDR

## LIVELLO 2

PROCESSO DI  
INVESTIMENTO E  
CRITERI

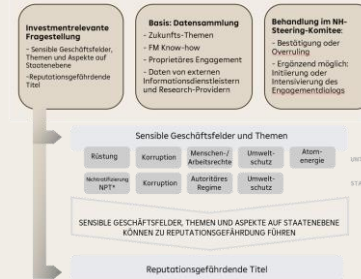
## Processo di investimento interno

input chiave:  
ARGOMENTI FUTURI (Argomenti sulla  
Trasformazione Futura), coinvolgimento,  
ecc.



## Politica ESG di Raiffeisen

Criteri supplementari, screening  
continuo



**Base per  
certificazioni  
specifiche per  
prodotto**  
(etichetta FNG, UZ 49,  
Nummus Ethics, ecc.)

## LIVELLO 1

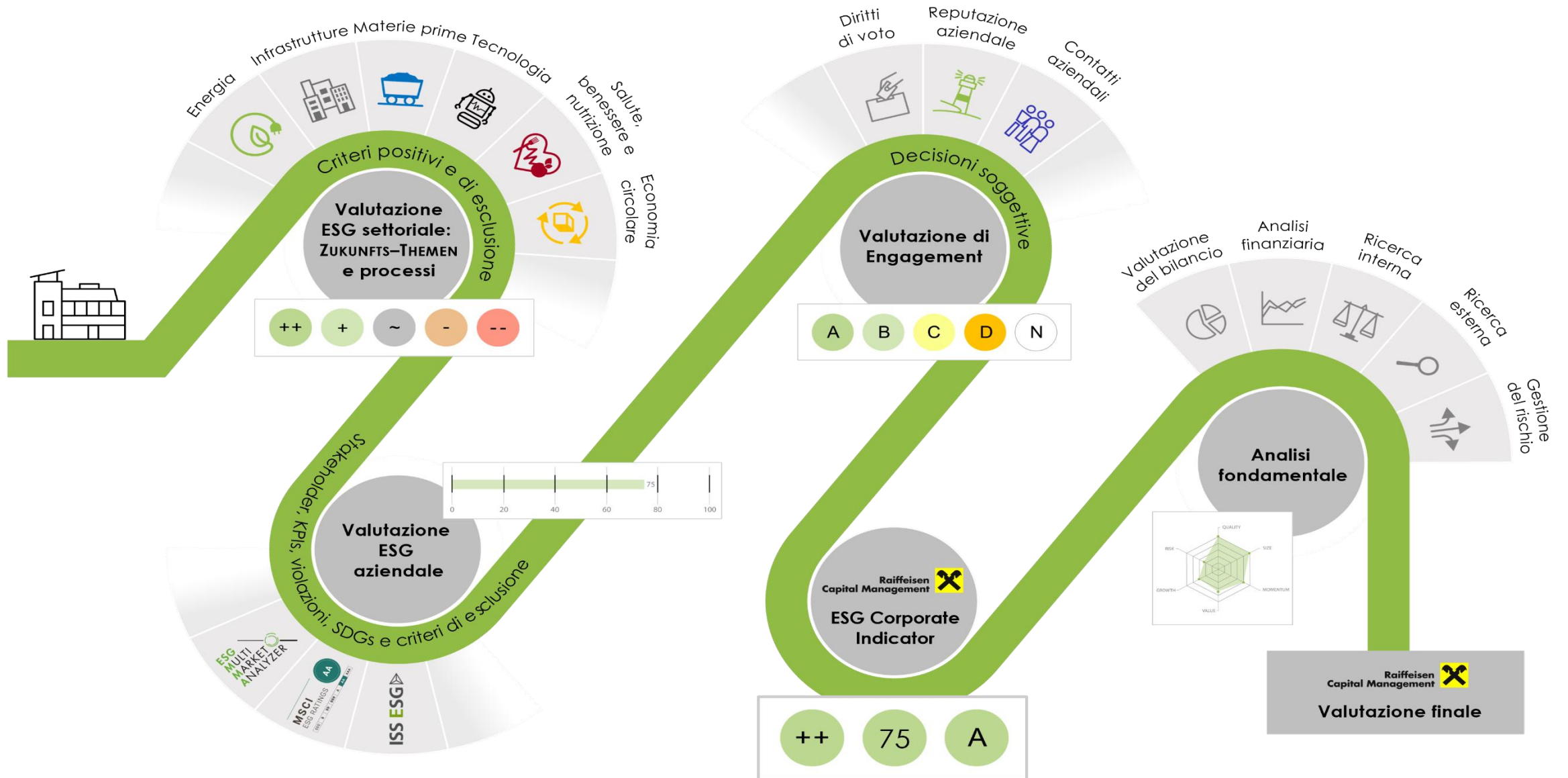
REQUISITO  
NORMATIVO

## Base:

### Criteri PAB (Benchmark allineato a Parigi)\*

\*I criteri del PAB si applicano solo agli emittenti societari; Il resto del processo si applica anche agli emittenti sovrani

\*\*I criteri supplementari per le società descritti nella Politica ESG di Raiffeisen si applicano ai fondi comuni gestiti da Raiffeisen KAG che tengono conto dei criteri di sostenibilità o perseguiscano un obiettivo sostenibile (in conformità agli articoli 8 e 9 del Regolamento sulla Divulgazione / VO (UE) 2019/2088). Possono applicarsi eccezioni individuali che non rientrano nell'ambito della linea guida sui nomi dei fondi che utilizzano termini ESG o legati alla sostenibilità. Nel segmento dei fondi speciali, i criteri applicati si basano sulle linee guida sugli investimenti.



# Criteri negativi

Raiffeisen KAG ha un criterio minimo per evitare questioni problematiche nei rispettivi settori

## Impegno volontario ad evitare investimenti in fondi comuni di investimento:

- › Speculazione alimentare derivata
- › Armi controverse
- › Carbone (società minerarie e di produzione di energia, con diverse soglie di fatturato basso)



# Criteri negativi

Per le aziende

**Non verranno effettuati investimenti** in emittenti che violino questi criteri\*\*.

Se vengono identificate violazioni, la valutazione ESG dell'emittente interessato può essere soggetta a una **revisione approfondita**. La società di gestione **decide** quindi se mantenere la posizione nel fondo o venderla.

## Evitare

### Criteri di riferimento PAB

- › Aziende coinvolte in attività legate ad **armi controverse**
- › Aziende coinvolte nella **coltivazione e produzione di tabacco**
- › Aziende che violano i **Principi del Patto Globale delle Nazioni Unite (UNGC)**
- › Aziende che generano **l'1% o più** dei loro ricavi dall'esplorazione, estrazione, estrazione, distribuzione o raffinazione di **carbone e lignite**
- › Aziende che generano il **10% o più** dei loro ricavi dall'esplorazione, estrazione, distribuzione o raffinazione del **petrolio greggio**
- › Aziende che generano il 50% o più dei loro ricavi dall'esplorazione, estrazione, produzione o distribuzione di **combustibili gassosi**
- › Aziende che generano il 50% o più dei loro ricavi dalla produzione di elettricità con un'intensità di emissione di gas serra superiore a **100 g CO<sub>2</sub>eq/kWh**

### Criteri ESG di Raiffeisen

- › Aziende le cui attività comportano violazioni molto gravi nei settori dei diritti del lavoro, dei diritti umani, della protezione ambientale o della corruzione
- › Aziende che generano il 5% o più dei loro ricavi dalla produzione di armamenti militari per scopi di combattimento
- › Aziende che generano il 4% o più dei loro ricavi dalla produzione o manutenzione di energia nucleare o che generano ricavi dall'uranio
- › Aziende che generano il 5% o più dei loro ricavi dalla produzione o manutenzione di fracking o sabbie bituminose

\*Per dettagli, consulta il prospetto; Per dettagli su eventuali quote di ricavo tollerate o soglie, si prega di consultare il profilo FNG di sostenibilità del Fondo;  
\*\*Vedi European Securities and Markets Authorities: 'Linee guida sui nomi dei fondi utilizzando termini ESG o relativi alla sostenibilità' datate 21 agosto 2024.

# Criteri negativi

per i paesi

Se vengono individuate violazioni, la valutazione ESG dell'emittente interessato può essere soggetta a una **revisione approfondita**. La **società di gestione decide** quindi se **mantenere** la posizione nel fondo o **venderla**.



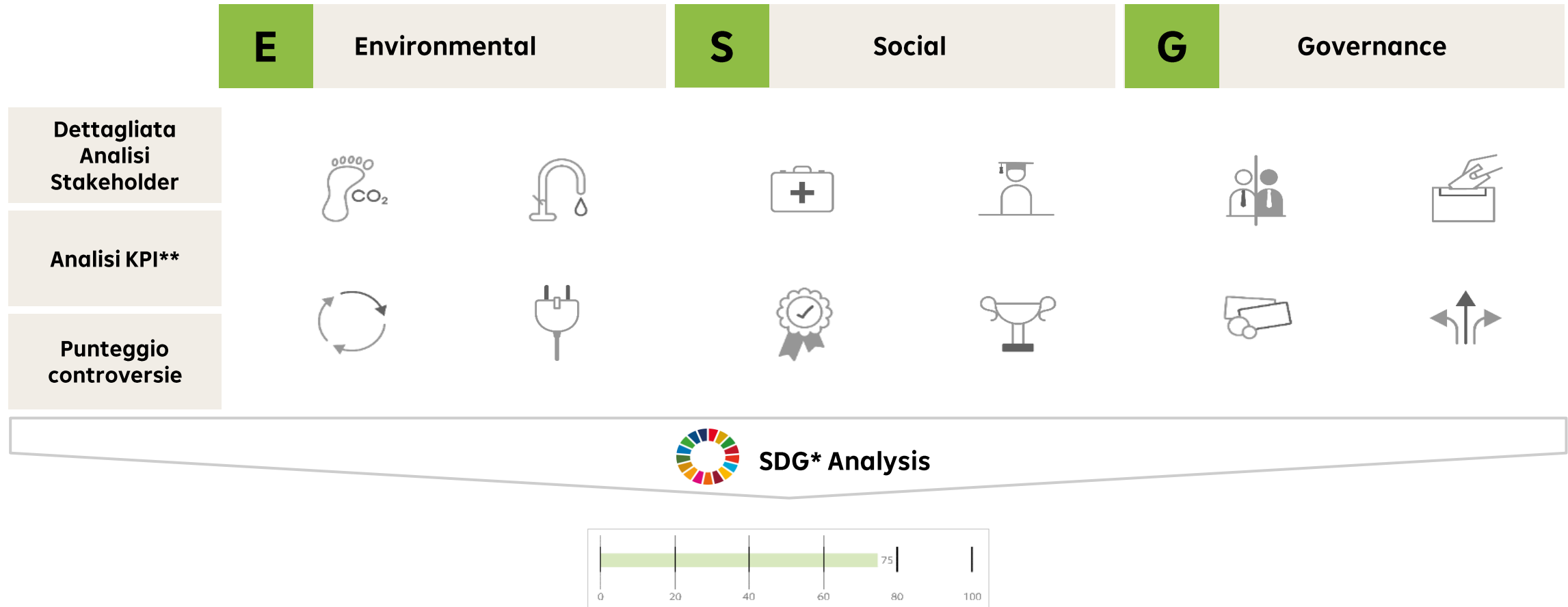
## Esclusione

Criteri ESG di Raiffeisen

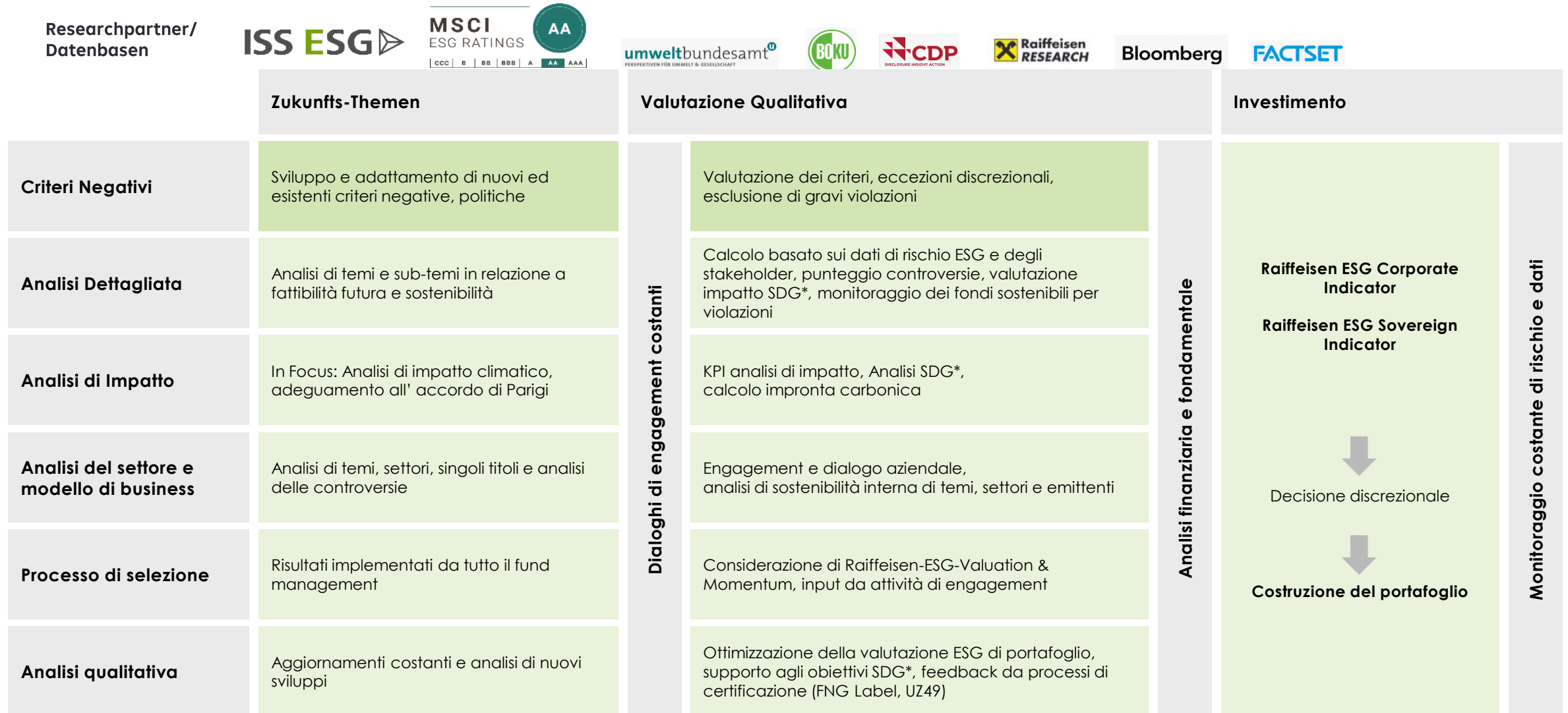
- › Mancata ratifica dell'Accordo di Parigi sul clima
- › Mancata ratifica della Convenzione sulla diversità biologica
- › Paesi non firmatari del Trattato di non proliferazione nucleare
- › Paesi con standard particolarmente bassi in materia di democrazia e libertà civili
- › Paesi con standard particolarmente bassi in materia di corruzione

\* Per dettagli, consulta il prospetto; Per dettagli su eventuali quote di ricavi tollerate o soglie, si prega di consultare il profilo di sostenibilità FNG del fondo;

## Analisi Dettagliata - Sostenibilità



Fonte: Raiffeisen KAG, illustrazione schematica, \*SDG: Obiettivi di sviluppo sostenibile, \*\*KPI = Key Performance Indicator;



Fonte: Raiffeisen KAG; \*SDG: Obiettivi di Sviluppo Sostenibile; Oltre ai partner/banche dati raffigurati, vengono utilizzate anche altre informazioni pubbliche e dati provenienti da Third Bridge, dalla Banca Mondiale e dalla banca dati EDGAR, ecc.

## Analisi Dettagliata - Finanziaria

<b>Quant-Screening I</b>	Qualità del bilancio	Redditività	Leverage	Liquidità	Efficienza operativa	<b>Esclusione qualità del bilancio</b>
<b>Quant-Screening II</b>	Sviluppo della crescita	Sviluppo redditività	Debito	Cashflow	Stabilità delle vendite e dei profitti	<b>Financial Score</b>
<b>Sell- &amp; Buyside Research</b>	Riunioni aziendali	Visite sul posto	Conferenze	Riunioni di analisti specializzati	Broker Meetings	<b>Costruzione del Portafoglio</b>
<b>Inhouse Research</b>	Set-up del quant-screening	Meetings in Raiffeisen Research	Scambio di idee	Backtesting	Analisi tecnica	
<b>Fundamental Analysis</b>	Posizionamento di mercato	Barriere all'ingresso del mercato	Analisi concorrenza	Qualità modello di business	Pricing Power	
<b>Risiko-management</b>	Liquidità	Controllo ponderazione titolo individuale	Stop Loss	Sell Discipline	Selezione titoli ESG+FA*	

Source: Raiffeisen KAG, 2020; \*FA: Financial Analysis

# I risultati delle nostre analisi

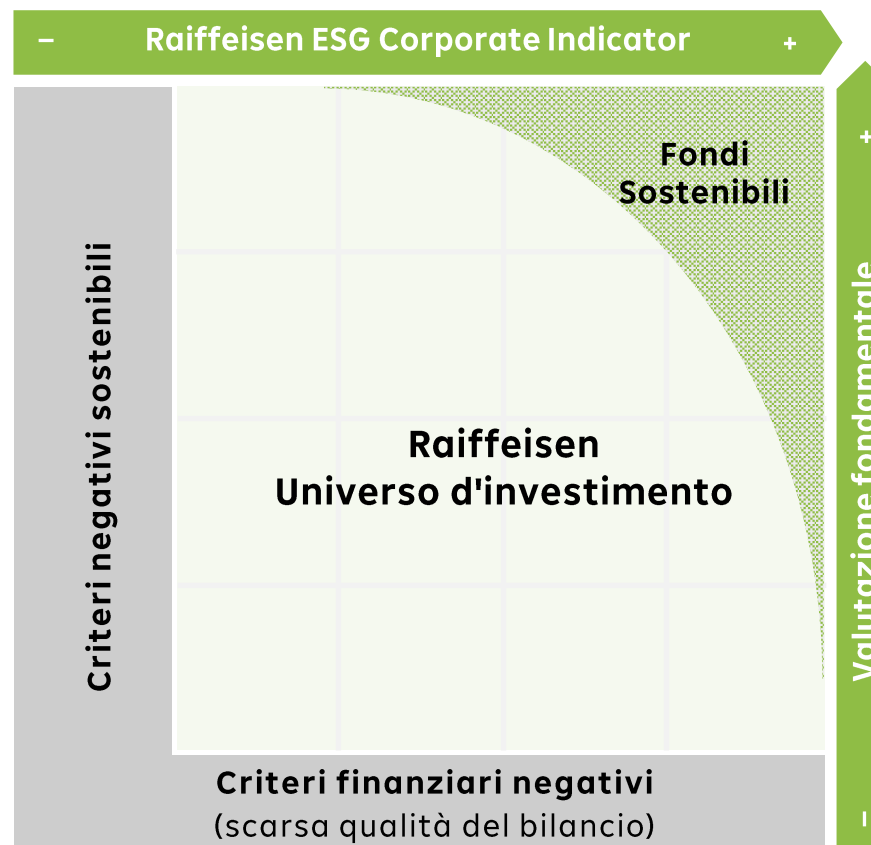
**Entrambe le dimensioni sono importanti!**

Sia la **sostenibilità** che la **valutazione finanziaria** di un'azienda sono fondamentali per gli investitori in sostenibilità e vengono valutate in parallelo.

Le aziende devono ottenere un **punteggio superiore alla media in entrambe le dimensioni** per essere selezionate!

Source: Raiffeisen KAG, 2025

© 2025 Raiffeisen Kapitalanlage-Gesellschaft m.b.H.



## PORTAFOGLIO – Processo di selezione dei titoli

### Universo

Circa 500 società nei mercati emergenti globali, nonché società che svolgono la maggior parte dell'attività all'interno dell'universo dei mercati emergenti, che rispettano i nostri requisiti basati sul Raiffeisen-ESG-Score

### Dati

Accesso diretto a società, analisi di bilancio, ricerche e osservazioni di mercato

### Fattori

Modelli di valutazione fondamentali (redditività, rapporti finanziari, modello DCF proprio, dati previsionali, ecc...) insieme a valutazioni qualitative, management e corporate governance

### Selezione

Stock scelti sulla base di criteri qualitativi e quantitativi;  
Ability to hold active cash when necessary

### Peso

Ogni posizione ha un peso tra lo 0,5% e il 10% del volume totale del fondo

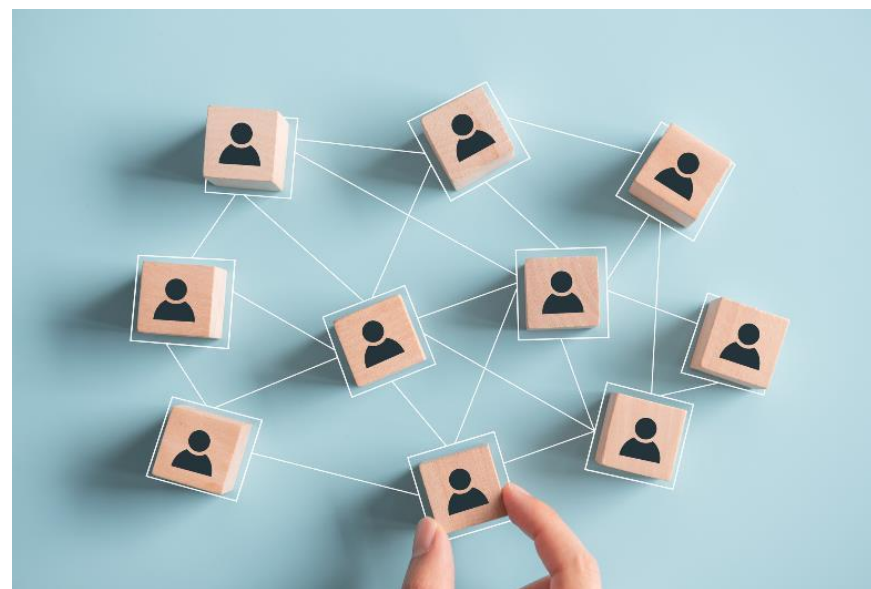
### Esperienza

Gestito da 8 esperti del mercato che coprono l'intero spettro dei Mercati Emergenti.  
Profonda conoscenza delle dinamiche prevalenti nelle loro rispettive regioni/paesi.

## FATTORE DI SUCCESSO: Teamwork

**Teamwork caratterizzato da grande specializzazione**

- Netta ripartizione delle responsabilità principalmente per paesi
- Nessuna separazione tra ricerca e fund management; persona con le Maggiori conoscenze prende la decisione
- Ogni gestore ha un alto grado di responsabilità individuale all'interno del proprio universo
- Controllo generale da parte del team leader
- Veloce implementazione della decisione
- Incontri regolari a livello di settore per confrontare le società nei vari paesi



# VALUTAZIONE QUANTITATIVA

La valutazione è un elemento chiave della nostra analisi fondamentale

## Financial reporting

- Analisi delle peculiarità contabili

## Redditività e indicatori basati sui flussi di cassa sono dominanti

- PE, PEG ratio, EV/EBITDA, ROE
- Confronto tra multipli all'interno di settori e paesi

## "Cash is king"

- Generazione di free cash flow è molto importante
- Il dividend yield ha acquistato significativa importanza negli ultimi anni
- Sostenibilità del dividendo: FCF cover of dividends

## Leverage e impatto macro

- Net debt/EBITDA
- Impatto di FX/variazioni dei tassi d'interesse

## Previsioni

- Analisi DCF come strumento di supporto quando opportuno



## CRITERI QUALITATIVI

I criteri d'investimento qualitativi hanno un ruolo importante nel processo discrezionale

- Reporting trasparente
- Strategia d'investimento trasparente
- Focus sui core business
- Ottimizzazione della struttura del capitale
- Track record della gestione
- Track record della corporate governance
- Potenziale interesse di investitori strategici
- Potenziali rischi legali o politici
- Registro degli incontri aziendali

La valutazione finale contiene un elemento soggettivo.



**B**

**Dimensione**  
Mega-Cap





## Indice

- Società
- Performance e Analisi
- Processo d'investimento
- **Sostenibilità in RCM**
- Impatti
- Profilo di rischio e Disclaimer



## Investimenti responsabili



---

### **Principles for Responsible Investment, PRI**

"In qualità di investitori istituzionali, abbiamo l'obbligo di agire nel migliore interesse a lungo termine dei nostri clienti. Nell'ambito della nostra attività fiduciaria, siamo convinti che le questioni relative all'ambiente, alla responsabilità sociale e alla corporate governance possano avere un impatto sul risultato di un portafoglio di investimenti..."

---

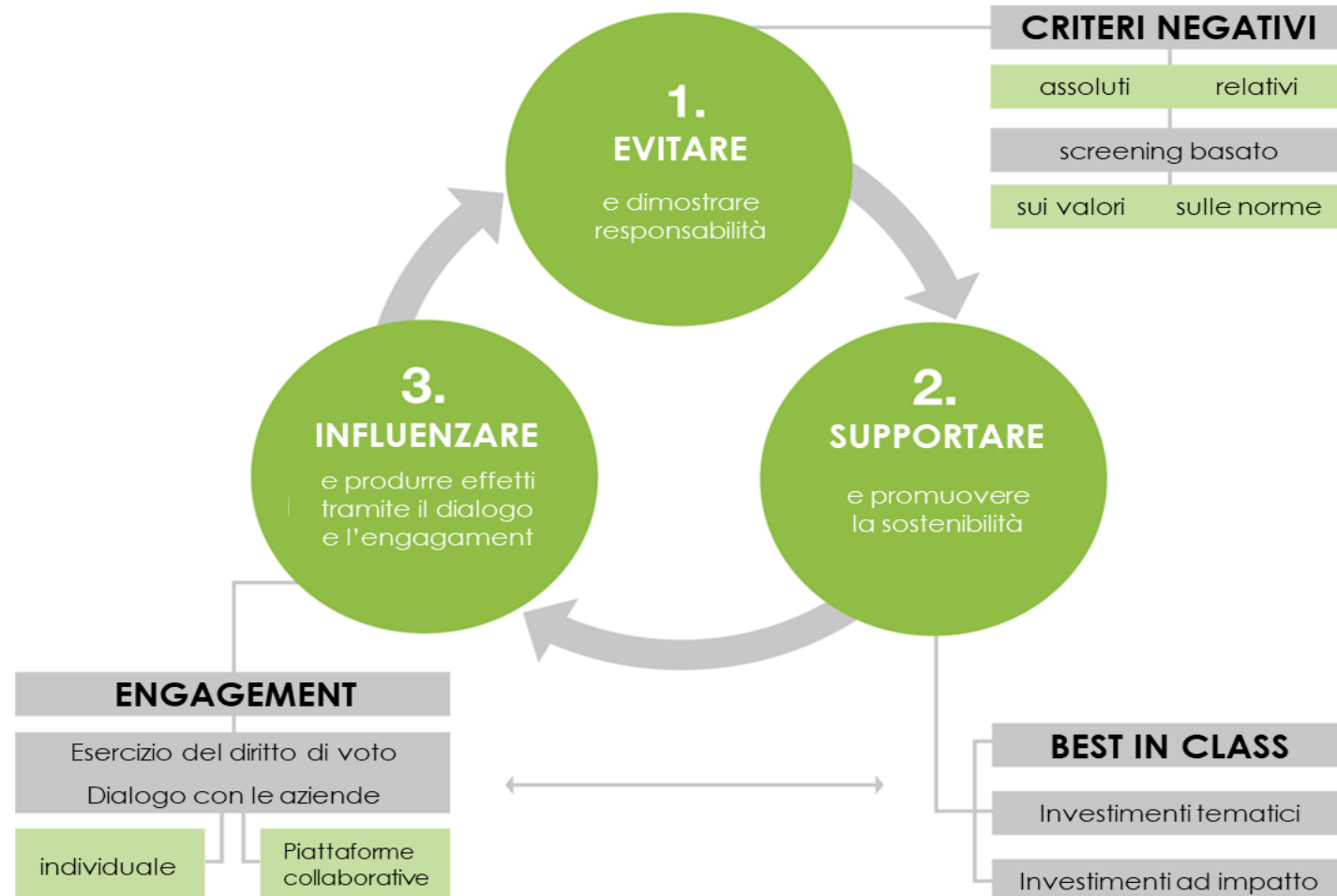
**Circa 24 miliardi di euro di AuM sono investimenti sostenibili\***

---



## Un concetto di sostenibilità integrativa, seguendo un approccio olistico

L'interazione di tutti e tre gli elementi - evitare, supportare, influenzare - se possibile, è un prerequisito per la gestione responsabile dei fondi sostenibili. Questo sviluppo può essere visto come un processo ciclico.



## ENGAGEMENT – Dialogo aziendale

### **Engagement significa:**

dialogo tra investitori attivi e aziende su temi legati alla sostenibilità. L'impegno si basa su strutture chiare, una "Politica di Engagement".

### **L'obiettivo è:**

convincere aziende ad avere un forte impegno verso un approccio di business più sostenibile che tenga conto dei fattori ESG, e generare valore aggiunto:

- per l'azienda e, di conseguenza, anche per gli investitori
- per l'ambiente e la società nel suo insieme.

### Metodi di Engagement

#### **Colloqui individuali con aziende**

- Visite sul posto, Conferenze, Roadshows...

#### **Engagement tematico**

- Vedi le pubblicazioni „INVESTIRE **SOSTENIBILE**”

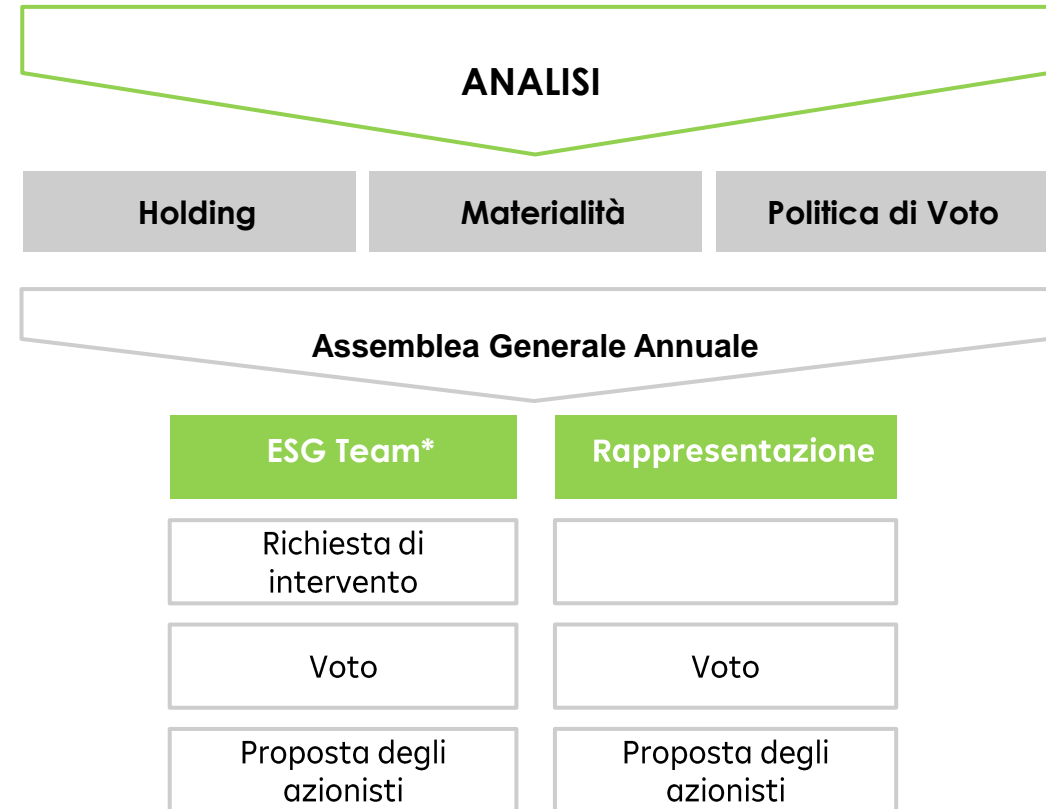
#### **Attività di impegno congiunto con altri investitori sostenibili**

- Tramite la piattaforma di Engagement PRI

## VOTO – Esercizio del diritto di voto

In qualità di investitori sostenibili, esercitiamo i diritti di voto delle nostre società partecipando alle assemblee annuali.

In tal modo, agiamo in conformità con la nostra politica di voto, che è orientata ai codici di governo societario locale.



## Influenzare le società e gli emittenti

Dialoghi aziendali e esercizio dei diritti di voto come strumenti importanti per influenzare e ottenere impatto

Dialoghi 2023 - Overview*		Totale	Aspetti Fondamentali	<b>E</b> Ambientale	<b>S</b> Sociale	<b>G</b> Governance
Dialogo diretto con l'azienda	Meeting svolti	<b>522</b>	522	413 ESG		
	Ricerche Tematiche	<b>159</b>	1	135	72	78
Dialogo aziendale collettivo		<b>377</b>	-	336	40	1
<b>Totale</b>		<b>1,058</b>	<b>523</b>	<b>884</b>	<b>525</b>	<b>492</b>
Voti 2023 – Overview						
Risultato dei Voti (tutte le questioni all'ordine del giorno)		Partecipanti	Accordo	Astenuto	Disaccordo	
Il diritto di voto esercitato da Raiffeisen KAG		<b>516</b>	6,314	491	62	

Fonte: Raiffeisen KAG; \*Nota: all'interno di un dialogo aziendale possono essere affrontate simultaneamente molteplici tematiche.

## La gamma di prodotti Art. 8 e Art. 9 include tutte le asset classes

Fondi Obbligazionari		Fondi Multi Assets		Fondi Azionari	
Raiffeisen Sostenibile Breve Termine	●	Raiffeisen Sostenibile Diversificato	●	Raiffeisen Sostenibile Azionario	●
Raiffeisen-GreenBonds	●	Raiffeisen Sostenibile Solidità	●	Raiffeisen Sostenibile Azionario Europa	●
Raiffeisen Obbligazionario Sostenibile	●	Raiffeisen Bilanciato Sostenibile	●	Raiffeisen Sostenibile Momentum	●
Raiffeisen PAXetBONUM Obbligazionario	●	Raiffeisen Sostenibile Crescita	●	Raiffeisen Sostenibile Azionario ME	●
Raiffeisen Obb. Paesi Emergenti Val. Locale	●	Raiffeisen Sostenibile PIC + PAC	●	Raiffeisen SmartEnergy ESG Azionario	●
Raiffeisen Obb. Euro Corporates ESG	●	Raiffeisen Income ESG	●	Raiff. Salute&Benessere ESG Azionario	●
Raiffeisen Obb. EmergingMarkets Transformation ESG	●	Raiffeisen Income ESG II	●	Raiffeisen MegaTrends ESG Azionario	●
Raiffeisen Obb. Euro ESG	●			Raiffeisen HighTech ESG Azionario	●
Raiffeisen Obb. Globale ESG	●			Raiffeisen PAXetBONUM Azionario	●
Raiffeisen Euro Rendimento ESG	●			Raiffeisen Azionario Sostenibile USA	●
				Raiffeisen GlobalDividend ESG	●
				Raiffeisen Asia Opportunities-ESG	●
				Raiffeisen Az. New Infrastructure - ESG	●
				Raiffeisen Az. Europa Centrale-ESG	●




● Fondi sostenibili Art. 8

● Fondi sostenibili Art. 9

Fonte: Raiffeisen KAG, fondi ai sensi dell'articolo 8 / articolo 9 del regolamento sulla divulgazione delle finanze sostenibili (SFDR). Si prega di notare che alcuni fondi hanno notifiche speciali ("specifiche del fondo"), ad esempio per quanto riguarda l'aumento delle fluttuazioni dei prezzi, l'uso di derivati, strutture master-feeder o fund-of-fund). Questi possono essere trovati sulla scheda prodotto del rispettivo fondo all'[www.rcm.at/fundsoverview](http://www.rcm.at/fundsoverview).

© 2025 Raiffeisen Kapitalanlage-Gesellschaft m.b.H.

## Certificazioni

				<b>SFDR*</b>
Raiffeisen GreenBonds	✓	☆☆☆	✓	<b>Art. 9</b>
Raiffeisen Sostenibile Breve Termine	✓	☆☆☆	✓	<b>Art. 8</b>
Raiffeisen Obbligazionario Sostenibile	✓	☆☆☆	✓	<b>Art. 8</b>
Raiffeisen Diversificato Sostenibile		☆☆☆	✓	<b>Art. 8</b>
Raiffeisen Sostenibile Solidità	✓	☆☆☆	✓	<b>Art. 8</b>
Raiffeisen Bilanciato Sostenibile	✓	☆☆☆	✓	<b>Art. 8</b>
Raiffeisen Sostenibile Crescita	✓	☆☆☆	✓	<b>Art. 8</b>
Raiffeisen Azionario Sostenibile	✓	☆☆☆	✓	<b>Art. 8</b>
Raiffeisen Azionario Sostenibile Europeo	✓	☆☆☆	✓	<b>Art. 8</b>
Raiffeisen Sostenibile Momentum	✓	☆☆☆	✓	<b>Art. 8</b>
Raiffeisen Azionario Sostenibile Mercati Emergenti	✓	☆☆☆	✓	<b>Art. 8</b>
Raiffeisen PAXetBONUM Obbligazionario	✓	☆☆☆	✓	<b>Art. 8</b>
Raiffeisen PAXetBONUM Azionario	✓	☆☆☆	✓	<b>Art. 8</b>
Raiffeisen Azionario SmartEnergy ESG	✓	☆☆☆	✓	<b>Art. 9</b>
Raiffeisen Azionario Sostenibile US	✓	☆☆☆	✓	<b>Art. 8</b>
Raiffeisen Sostenibile Mercati Emergenti Valute Locali	✓	☆☆☆	✓	<b>Art. 8</b>

# Certificazioni, quality labels e i nostri impegni volontari

Mitglied der



Raiffeisen KAG è membro fondatore del Raiffeisen Climate Protection Initiative (RKI), che è stato rinominato Raiffeisen Nachhaltigkeits-Initiative (RNI) nell'autunno 2017

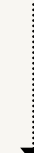
Signatory of:



In qualità di firmatario, Raiffeisen Capital Management si impegna a rispettare i principi (ove coerente con le sue responsabilità fiduciarie).



In qualità di investitore firmatario, Raiffeisen KAG si impegna a integrare le informazioni relative al clima nelle proprie decisioni d'investimento e a impegnarsi con le aziende per promuovere migliori pratiche ambientali.



18 dei nostri fondi sostenibili sono stati nuovamente premiati con il punteggio massimo di «3 stelle», facendo di Raiffeisen KAG il gestore patrimoniale con il maggior numero di prodotti «3 stelle» nel suo portafoglio.

## Le nostre ulteriori adesioni e iniziative



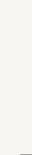
17 dei nostri  
Fondi di sostenibilità  
hanno ricevuto l'Ecolabel  
Austriaco.



Ökofinanz-21 è una rete di  
consulenti sostenibili ed è stata  
fondata nel 2003.

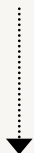


Dal 2009 Raiffeisen KAG è un  
membro attivo e di lunga data  
dell'FNG, il forum per la finanza  
sostenibile in lingua tedesca.



Il Forum per la Finanza  
Sostenibile (FFS) è  
un'organizzazione multi-  
stakeholder con l'obiettivo di  
promuovere gli investimenti  
sostenibili in Italia. Raiffeisen  
KAG è membro attivo dal 2016.

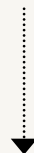
## Le nostre ulteriori adesioni e iniziative



L'obiettivo della Climate Action 100+ initiative è quello di sostenere le aziende responsabili della maggior parte delle emissioni di gas serra adottando misure necessarie per fermare il cambiamento climatico.



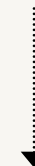
Siamo orgogliosi di essere membri del FAIRR Initiative's investor network, contribuire a costruire un sistema alimentare più sostenibile aumentando la consapevolezza dei rischi materiali e delle opportunità presenti nelle catene di approvvigionamento globali delle proteine.



In qualità di gruppo internazionale di asset manager, la Net Zero Asset Managers initiative (NZAM) è partner della campagna Race to Zero e in quanto tale si è impegnata a sostenere l'obiettivo di zero emissioni nette di gas serra entro il 2050. Raiffeisen KAG è entrata a far parte di NZAM nel dicembre 2022.



Raiffeisen KAG 2023 ha aderito alla Finance for Biodiversity Pledge ed da allora è diventato membro della Finance for Biodiversity Foundation.



Nature Action 100 è un'iniziativa globale di coinvolgimento degli investitori con l'obiettivo di promuovere una maggiore ambizione aziendale e un'azione per ridurre la perdita di natura e biodiversità.

## Indice

- Società
- Performance e Analisi
- Processo d'investimento
- Sostenibilità in RCM
- **Impatti**
- Profilo di rischio e Disclaimer



## 17 Obiettivi di Sviluppo Sostenibile (SDGs)

Con i 17 Obiettivi di Sviluppo Sostenibile (SDGs), o "obiettivi di sviluppo sostenibile", le Nazioni Unite si impegnano a sostenere lo sviluppo sostenibile su basi economiche, sociali ed ecologiche.

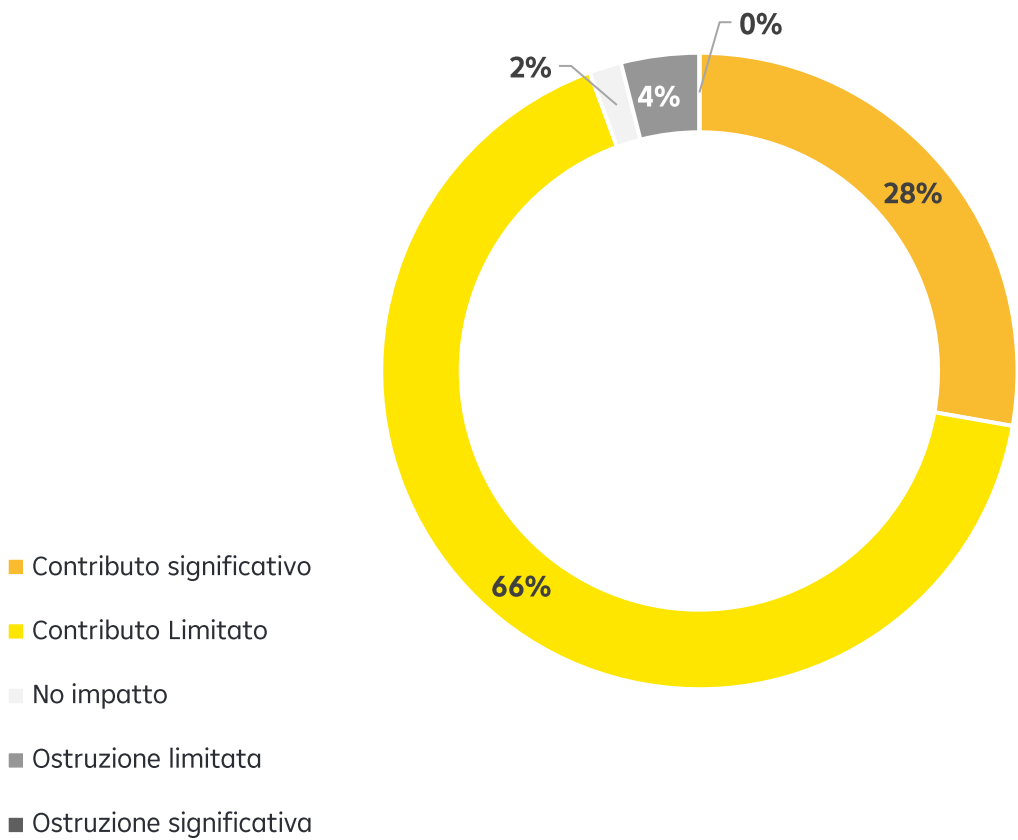
Gli SDG sono entrati in vigore all'inizio del 2016 e trattano temi come alleviare la povertà e la fame, la salute, l'istruzione di alta qualità e l'uguaglianza di genere. La dimensione ecologica si riflette in obiettivi come acqua pulita, energia pulita e protezione degli oceani e della biodiversità.

Si occupa anche di crescita sostenibile, città sostenibili e consumo sostenibile. Si discute anche il tema della giustizia, così come le misure per la protezione del clima e la promozione dell'innovazione. Gli obiettivi dovrebbero essere raggiunti in collaborazione.



Fonte: UN Sustainable Development Goals Knowledge Platform,  
<https://www.un.org/sustainabledevelopment/news/communications-material/>

## Suddivisione per contributi agli SDG



### Emittenti con il punteggio complessivo SDG più alto

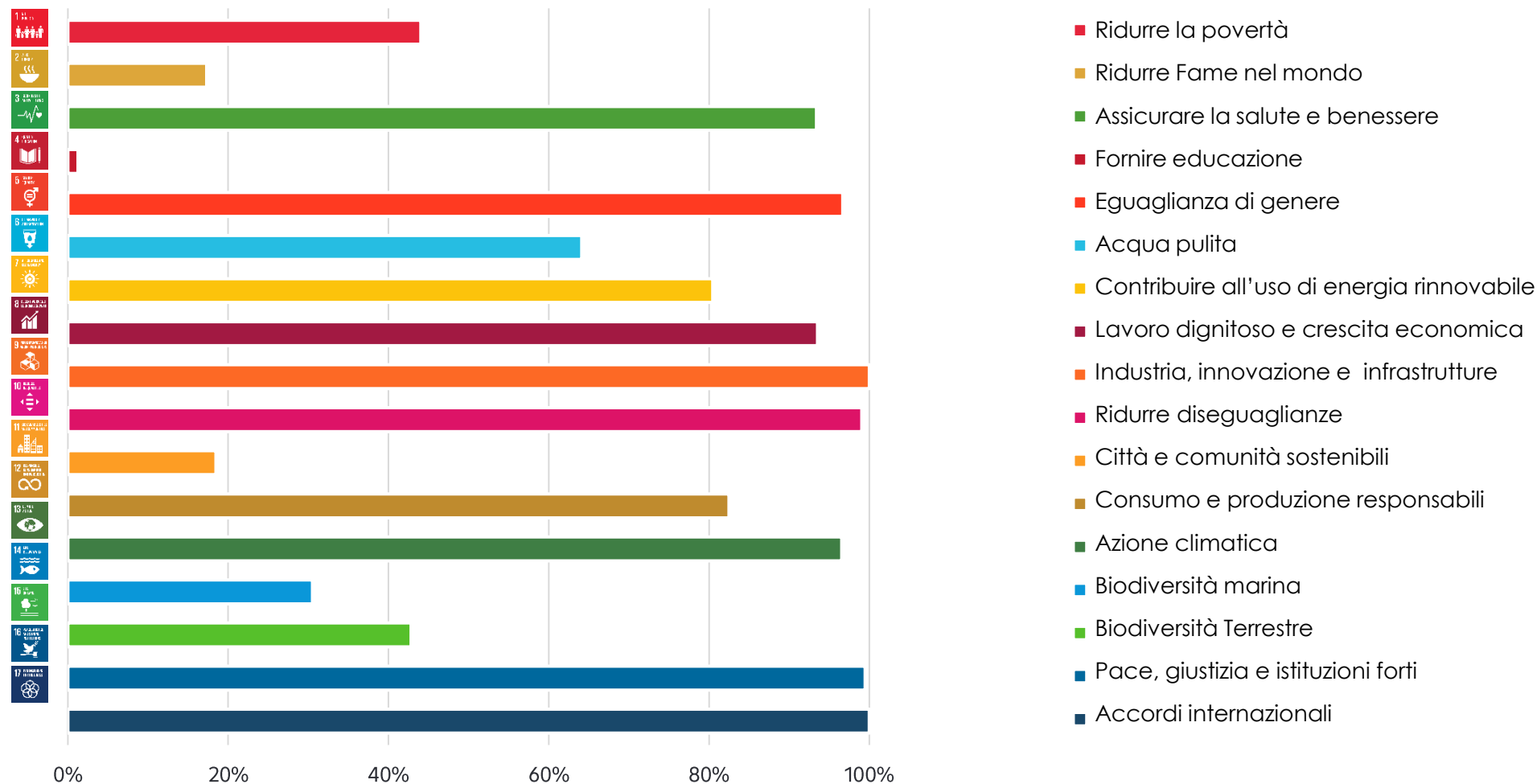
Aziende	Peso	Indicatore ESG Raiffeisen	Punteggio complessivo SDG
Vestas Wind Systems A/S	0,92%	93,94	10,00
GSK PLC	0,54%	85,31	10,00
Novo Nordisk A/S	1,75%	79,17	10,00
AstraZeneca PLC	2,22%	75,10	10,00
Novartis AG	1,52%	92,78	9,90

### Emittenti con il punteggio complessivo SDG più basso

Aziende	Peso	Indicatore ESG Raiffeisen	Punteggio complessivo SDG
Yara International ASA	1,04%	67,27	-0,04
TOMRA Systems ASA	0,59%	78,42	-0,09
Atlas Copco AB	1,64%	74,40	-0,21
Deutsche Post AG	1,82%	60,40	-1,68
Veolia Environnement SA	0,52%	74,08	-2,67

Fonte: Raiffeisen KAG, ISS-oekom Research (ISS ESG), calcoli propri al 30 settembre 2025, è stato analizzato il 100% degli asset in titoli. Raiffeisen KAG analizza continuamente aziende e paesi con l'aiuto di fornitori di ricerca interni ed esterni. Insieme a una valutazione ESG complessiva che include una valutazione del rischio ESG, i risultati della ricerca sulla sostenibilità vengono convertiti nel cosiddetto Indicatore ESG Raiffeisen. L'Indicatore ESG di Raiffeisen si basa su una scala da 0 a 100. La valutazione viene effettuata in considerazione del rispettivo ramo di attività di ciascuna azienda.

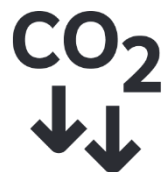
## Distribuzione dell'impatto positivo per SDG



Fonte: Raiffeisen KAG, ISS-ekom Research (ISS ESG), calcoli propri basati sui contributi SDG dei singoli emittenti, al 30 settembre 2025

## Valutazione dell'impatto

Confronto delle società del Raiffeisen  
Azionario Sostenibile Europeo verso l'intero  
mercato



31% in meno  
Emissioni di CO2



74% in meno  
Consumo energetico



83% in meno  
Rifiuti



58% in meno  
Consumo d'acqua

Fonte: Raiffeisen KAG, ISS ESG, calcolo proprio, al 30 giugno 2025.

**Gli investimenti nei fondi sono soggetti al rischio di fluttuazioni di prezzo e perdite in conto capitale. La strategia di investimento consente al fondo di investire prevalentemente (rispetto al rischio associato) in derivati. Le Raiffeisen Sustainable European Equities presentano una volatilità elevata, il che significa che i prezzi delle unità possono salire o scendere significativamente in brevi periodi di tempo, e non è possibile escludere una perdita di capitale.** Le versioni in lingua tedesca dei prospetti pubblicati e le informazioni per gli investitori ai sensi del § 21 della Legge austriaca sui gestori di fondi d'investimento alternativi (Alternative Investmentfonds Manager-Gesetz, AIFMG), così come i principali documenti informativi per i fondi di Raiffeisen Kapitalanlage-Gesellschaft m.b.H., possono essere scaricati dalla sezione "Kurse und Dokumente" del sito web [www.rcm.at](http://www.rcm.at) (per alcuni fondi, i documenti informativi chiave possono essere disponibili anche in inglese). In alternativa, quando le unità vengono vendute fuori dall'Austria, questi documenti possono anche essere scaricati dalla sezione "Kurse und Dokumente" del sito web [www.rcm-international.com](http://www.rcm-international.com) in inglese (o possibilmente tedesco) o nella lingua del tuo paese. Un riassunto dei diritti degli investitori in tedesco e inglese è disponibile tramite il seguente link: <https://www.rcm.at/corporategovernance>. Si prega di notare che Raiffeisen Kapitalanlage-Gesellschaft m.b.H. ha il diritto di terminare le disposizioni per la distribuzione dei certificati di unità del fondo al di fuori del paese di domicilio del fondo, l'Austria.

# Metodologia di calcolo

Al fine di calcolare l'effetto degli investimenti azionari sostenibili nel fondo, abbiamo utilizzato gli indici di sostenibilità delle aziende trovate nel loro reporting di sostenibilità.

Le emissioni di CO<sub>2</sub> sono generalmente indicate in tonnellate di biossido di carbonio equivalenti (CO<sub>2</sub>e), gli infortuni sul lavoro tasso di infortunio, spreco in tonnellate e consumo di acqua al metro cubo.

I coefficienti chiave per le singole società sono stati moltiplicati per il loro peso nel fondo o nel mercato complessivo e sono stati confrontati i risultati di ciascun coefficiente chiave.

Attualmente, non calcoliamo tali indici per il segmento obbligazionario dei fondi, in quanto riteniamo che l'"impronta sostenibile" sia attribuibile ai proprietari delle società, cioè agli azionisti, non ai creditori, cioè ai detentori di obbligazioni.

## Indicatori di sostenibilità derivanti dal report di sostenibilità

Emissioni di CO<sub>2</sub>



in tonnellate di anidride carbonica equivalente (CO<sub>2</sub>e)

infortuni sul lavoro



nel tasso di infortuni con perdita di tempo

spreco



in tonnellate

consumo di acqua



al m<sup>3</sup>

## Indice

- Società
- Performance e Analisi
- Processo d'investimento
- Sostenibilità in RCM
- Impatti
- **Profilo di rischio e Disclaimer**



**Redatto da**

**Raiffeisen Kapitalanlage GmbH | Central Processes**

Mooslackengasse 12 | 1190 Vienna

t | +43 1 711 70-0

f | +43 1 711 70-761092

w | [www.rcm.at](http://www.rcm.at) oppure

w | [www.rcm-international.com](http://www.rcm-international.com)

**Raiffeisen Capital Management**

**è il marchio di:**

Raiffeisen Kapitalanlage GmbH

Raiffeisen Immobilien Kapitalanlage GmbH



## Profilo di rischio

**Gli investimenti in fondi sono soggetti al rischio di fluttuazioni dei prezzi e perdite di capitale.**

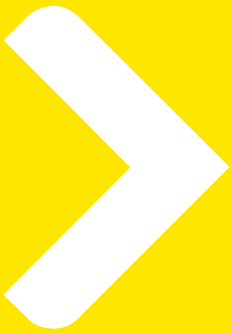
**Il Fondo presenta una volatilità elevata, vale a dire che il valore delle quote può essere esposto anche in tempi brevi ad ampie oscillazioni verso l'alto o il basso, non è qui possibile escludere anche perdite di capitale.**

Si precisa che gli investimenti effettuati in valute diverse dalla valuta di riferimento del fondo (EUR), avranno un rendimento soggetto ad aumento o riduzione, a causa delle fluttuazioni valutarie registrate sui mercati.

- Rischio di mercato
- Esposizione azionaria
- Rischio di emittente
- Rischio d'insolvenza
- Rischio di liquidità
- Rischio di cambio o valutario
- Rischio di custodia
- Rischio di performance
- Rischio d'inflazione
- Rischio di capitale
- Rischio di cambiamento di altre condizioni esterne (norme fiscali)
- Rischio di valutazione
- Rischio di sospensione del rimborso
- Rischio operativo
- Rischi provenienti dall'utilizzo di derivati
- Rischio di prestito titoli
- Rischio legato ad attività depositate come collaterale (rischio collaterale)

Una descrizione dettagliata dei rischi compresi i rischi generali che potrebbero interessare questo fondo è contenuta nel prospetto pubblicato disponibile sul sito internet alla pagina [www.rcm.at](http://www.rcm.at).

# Disclaimer I



Il presente documento è stato redatto e realizzato da Raiffeisen Kapitalanlage-Gesellschaft m.b.H., Vienna, Austria ("Raiffeisen Capital Management" ovvero "Raiffeisen KAG"). Le informazioni in esso riportate, nonostante la cura posta nelle ricerche, sono destinate esclusivamente a scopi di informazione senza alcun impegno. Esse si basano sullo stato della conoscenza delle persone incaricate della stesura al momento della loro elaborazione e possono essere in qualsiasi momento e senza ulteriore preavviso modificate da Raiffeisen KAG. È esclusa qualsiasi responsabilità di Raiffeisen KAG in relazione al presente documento ed alla presentazione verbale basata sullo stesso, in particolar modo per quanto riguarda l'attualità, la veridicità o la completezza delle informazioni messe a disposizione ovvero delle fonti, nonché per quanto riguarda l'avverarsi delle previsioni in esso espresse. Allo stesso modo, eventuali previsioni ovvero simulazioni riportate sulla base di andamenti registrati in passato non costituiscono un indicatore affidabile per gli andamenti futuri. Si ricorda inoltre che, nel caso di prodotti espressi in valute straniere, il rendimento può aumentare o diminuire anche in seguito alle oscillazioni del cambio.

Il contenuto del presente documento non rappresenta un'offerta, né una proposta di acquisto o di vendita, né un'analisi degli investimenti. In particolare, esso non può sostituire la consulenza di investimento personalizzata né qualsiasi altro tipo di consulenza. Nel caso lei sia interessato ad un prodotto specifico, unitamente al suo consulente, anche noi saremmo lieti di fornirle per questo prodotto, prima di qualsiasi sottoscrizione, il prospetto completo o le informazioni per l'investitore previste in base alla sezione 21 della legge austriaca sui fondi d'investimento (AIFMG). Investimenti concreti non dovrebbero venir effettuati prima di un incontro con il suo consulente e senza una discussione e analisi del prospetto completo o delle informazioni per l'investitore previste in base alla sezione 21 della legge austriaca sui fondi d'investimento (AIFMG). Si ricorda espressamente che le operazioni di investimento in titoli possono essere accompagnate da rischi elevati e che il loro trattamento fiscale dipende dalla situazione personale dell'investitore, oltre ad essere soggetto a modificazioni future.

Raiffeisen KAG - o, per i fondi immobiliari, Raiffeisen Immobilien Kapitalanlage GmbH - calcola la performance sulla base del prezzo del fondo d'investimento pubblicato, utilizzando la metodologia OeKB.

Nel calcolo del rendimento non sono presi in considerazione costi individuali, come ad esempio oneri di transazione, commissione di vendita (0% massimo), commissione di rimborso (0% massimo), tasse di deposito a carico dell'investitore nonché imposte. Tali costi ridurrebbero la performance se fossero inclusi. Per la commissione di sottoscrizione massima o l'eventuale commissione di rimborso si rimanda alle documento contenente le informazioni chiave o al prospetto semplificato (per i fondi immobiliari). Raiffeisen KAG calcola la performance del portafoglio con il metodo del rendimento ponderato nel tempo ("time-weighted return", TWR) o del rendimento ponderato in denaro ("money-weighted return", MWR) [si prega di fare riferimento ai dettagli specifici nella relativa sezione della presentazione] sulla base delle più recenti quotazioni di borsa, dei tassi di cambio e dei prezzi di mercato, nonché dei sistemi informativi sui titoli. I risultati ottenuti in passato non consentono di trarre conclusioni sulla performance futura di un fondo d'investimento o di un portafoglio. La performance viene indicata in percentuale (spese escluse), tenendo conto del reinvestimento dei dividendi.

I prospetti informativi pubblicati, le informazioni per gli investitori ai sensi dell'art. 21 della Legge austriaca sui gestori di fondi d'investimento alternativi (Alternative Investmentfonds Manager-Gesetz, AIFMG) e il Documento contenente le informazioni chiave dei fondi della Raiffeisen Kapitalanlage-Gesellschaft m.b.H. sono a disposizione in lingua tedesca sul sito [www.rcm.at](http://www.rcm.at) alla voce „Kurse & Dokumente" (per certi Fondi il Documento contenente le informazioni chiave è disponibile anche in lingua inglese) e, in caso di distribuzione di quote all'estero, in lingua inglese (eventualmente in tedesco) o nella Sua lingua nazionale sul sito [www.rcm-international.com](http://www.rcm-international.com) alla voce „Kurse & Dokumente". Un riepilogo dei diritti dell'investitore è consultabile in lingua inglese e tedesca al seguente link: <https://www.rcm.at/corporategovernance>. Prego di tenere presente che Raiffeisen Kapitalanlage-Gesellschaft m.b.H. può revocare i provvedimenti per la distribuzione dei certificati di partecipazione al di fuori del Paese domiciliatario Austria.

La riproduzione di informazioni o di dati ed in particolare l'utilizzazione di testi, parti di testi o di immagini contenuti nel presente documento è ammessa soltanto previo consenso di Raiffeisen KAG

Disclaimer Versione: 01/2023

# Disclaimer II

## Certificato Ambientale Austriaco

Il Certificato Ambientale Austriaco è stato assegnato dal Ministero Federale per la protezione del clima, l'ambiente, l'energia, la mobilità, le infrastrutture e la tecnologia (BMKUEMIT) per i fondi Raiffeisen GreenBonds, Raiffeisen Sostenibile Breve Termine, Raiffeisen Obbligazionario Sostenibile, Raiffeisen Sostenibile Solidità, Raiffeisen Bilanciato Sostenibile, Raiffeisen Sostenibile Crescita, Raiffeisen Azionario Sostenibile, Raiffeisen Sostenibile Azionario Europeo, Raiffeisen Sostenibile Momentum, Raiffeisen Azionario Sostenibile Mercati Emergenti, Klassik Nachhaltigkeit Mix, Raiffeisen Azionario SmartEnergy-ESG, Raiffeisen-Nachhaltigkeit-ÖsterreichPlus-Aktien, Raiffeisen Obbligazionario PAXetBONUM, Raiffeisen Azionario PAXetBONUM, Raiffeisen Azionario Sostenibile USA e Raiffeisen Obbligazionario Sostenibile Mercati Emergenti Valute Locali poichè nella scelta delle azioni e delle obbligazioni si tiene conto, oltre che dei criteri economici, anche dei criteri ecologici e sociali. Questo certificato di qualità ecologica garantisce che questi criteri e la loro applicazione sono adatti per la selezione di azioni e obbligazioni adeguate. Ciò è stato verificato da un organismo indipendente. L'assegnazione del certificato di qualità ecologica non rappresenta una valutazione economica e non consente di trarre conclusioni sulle prestazioni future del prodotto d'investimento.

## FNG –

Forum Nachhaltige Geldanlagen

## **Creato da:**

**Raiffeisen Kapitalanlage GmbH**

Mooslackengasse 12 | 1190 Vienna

t | +43 1 711 70-0

f | +43 1 711 70-761092

w | [www.rcm.at](http://www.rcm.at) oppure

w | [www.rcm-international.com](http://www.rcm-international.com)

**Raiffeisen Capital Management**

**è il marchio che rappresenta le seguenti società:**

Raiffeisen Kapitalanlage GmbH

Raiffeisen Immobilien Kapitalanlage GmbH

Raiffeisen Salzburg Invest GmbH