



Raiffeisen Azionario Salute e Benessere ESG

Fondo globale settoriale basato sui criteri ESG | Febbraio 2026

* Raiffeisen Capital Management is the umbrella brand for Raiffeisen Kapitalanlage GmbH



Questa presentazione è riservata alla clientela professionale o ai consulenti e ne è vietata la diffusione ai clienti retail.

I prospetti informativi e i documenti contenenti le Informazioni chiave per gli investitori (KIID) dei fondi presentati sono disponibili in lingua inglese o, nel caso del KIID, in italiano sul sito www.rcm-international.com/it

I nostri servizi – Common Understanding

I nostri fondi comuni d'investimento aperti e i nostri fondi istituzionali sono dei portafogli che noi gestiamo in base alla nostra filosofia d'investimento, ai nostri collaudati processi d'investimento e alla nostra attuale visione di mercato.

Lei è un investitore con l'esperienza, la conoscenza e il know-how per effettuare le sue proprie decisioni d'investimento e per valutare in modo adeguato i rischi a ciò associati.

Le nostre dichiarazioni sui mercati dei capitali e sui nostri fondi non sono basati su di un'analisi dei suoi particolari bisogni d'investimento e quindi non possono servire da servizio personalizzato di consulenza d'investimento.

La prego di contattarci qualora desideri ricevere una consulenza finanziaria personalizzata relativamente alle transazioni in titoli.



➤ Raiffeisen Azionario Salute e Benessere ESG

–Società

–Performance e Analisi

–Processo d'investimento

–Sostenibilità in RCM

–Impatti

–Profilo di rischio e Disclaimer



Centro finanziario nel cuore dell'Europa

Situato nel cuore d'Europa, Raiffeisen Capital Management è un asset manager al centro dell'Europa orientale e occidentale.



Sedi in

Austria: Vienna, Salisburgo
Italia: Milano
Croazia: Zagabria



Centri di competenza del Gruppo in

Albania, Bosnia-Erzegovina, Croazia, Repubblica Ceca, Ungheria, Romania, Serbia, Slovacchia



Mercati

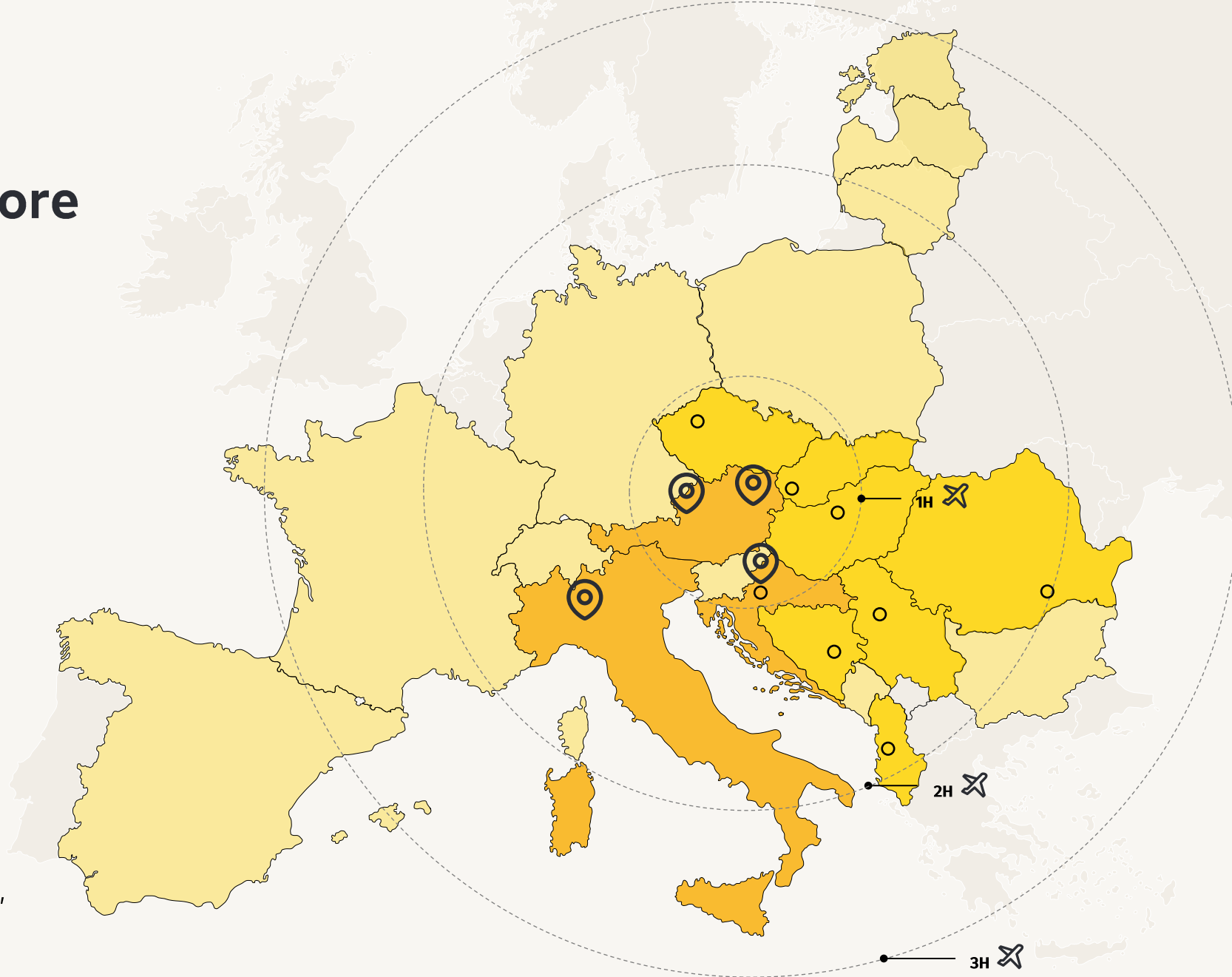
Austria, Albania, Paesi baltici, Bosnia-Erzegovina,



Croazia, Repubblica Ceca, Francia, Germania, Ungheria, Italia, Liechtenstein, Lussemburgo,



Montenegro, Romania, Serbia, Slovacchia, Slovenia, Spagna, Svizzera, Bulgaria, Polonia, etc.



Chi siamo



#1 in Austria e uno dei **principali gestori patrimoniali** dell'Europa centrale e orientale – **40° anniversario**



Patrimonio gestito: **45 miliardi di euro*** in Austria, 65 miliardi di euro nel gruppo; I nostri fondi sono disponibili in più di 20 mercati.



324 dipendenti, **di cui 69 nella gestione di fondi e 56 nelle vendite** per clienti privati e istituzionali



Competenze chiave in tutte le classi di attività con particolare **attenzione ai rendimenti sostenibili**



Attualmente, **18 fondi comuni di investimento** su 79 si trovano **nel 1° quartile** in un confronto globale per la performance a 5 anni



#1 nel risparmio di fondi in Austria; circa **921 mila** piani di risparmio in Austria e nei mercati dell'Europa dell'Est



Clienti aziendali internazionali, banche, gestori patrimoniali, fondi pensione, family office e fondazioni ci affidano oltre 24 miliardi di euro di fondi istituzionali.

Fonte: Raiffeisen KAG, calcoli propri, dati al 30 settembre 2025;

*AUM dei fondi immobiliari: 678 milioni di euro, patrimonio di gestione patrimoniale incl. Idee d'investimento: 1, 237 milioni di euro

© 2025 Raiffeisen Kapitalanlage-Gesellschaft m.b.H.



(s.) Amministratore delegato, CEO: Hannes CIZEK

Area di responsabilità: Institutional Business, Retail Business Austria, Operations and Finance, Risk Management, Internal Audit, Compliance, ecc.

Karin KUNRATH (Chief Investment Officer)

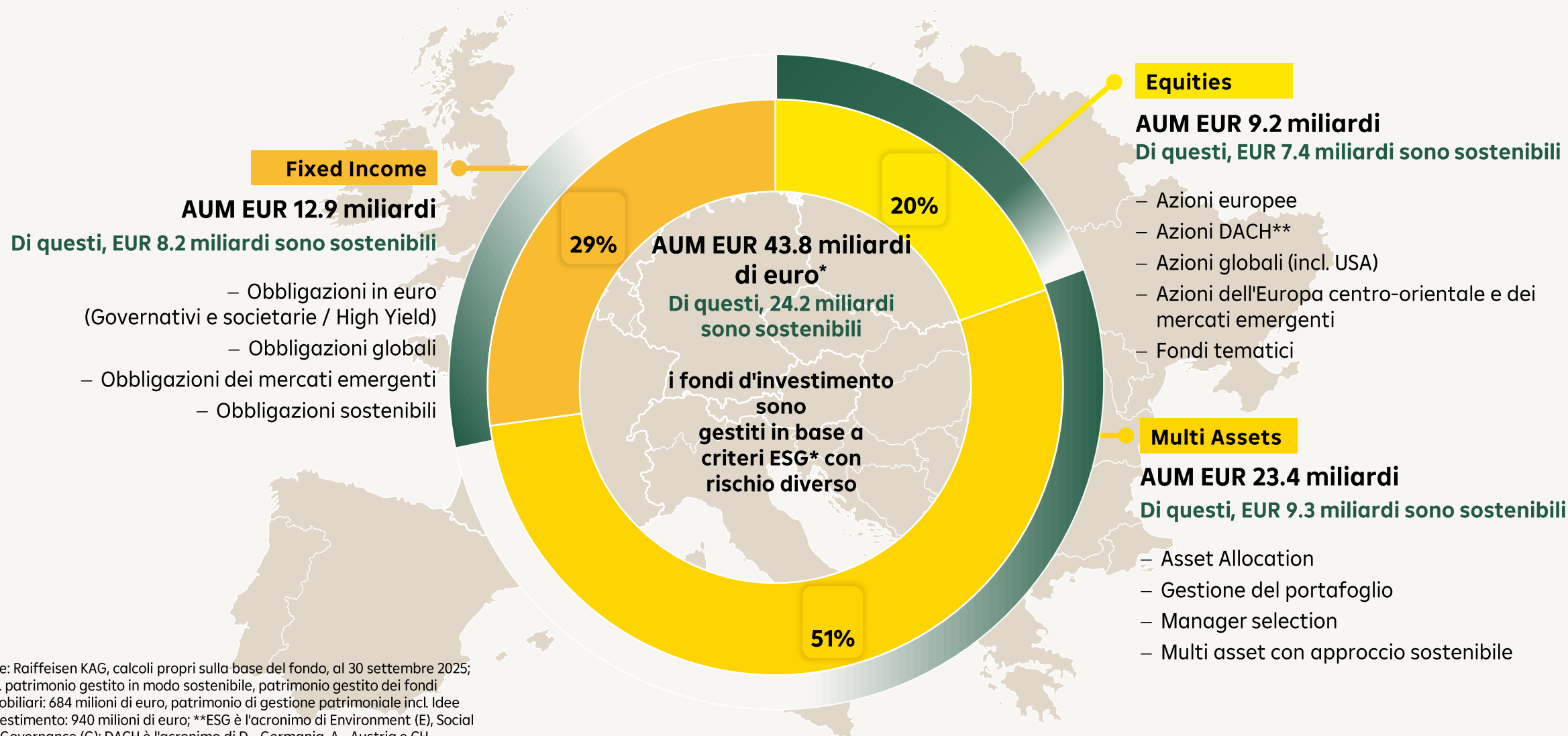
Barbara GRAF-BÜCHL (Managing Director di Raiffeisen Immobilien KAG)

(c.) Amministratore delegato: Michal KUSTRA

Area di responsabilità: Centro di competenza / CEE, Italia, Fund Service

(d.) Amministratore delegato: Dieter AIGNER

Area di responsabilità: Gestione dei fondi
Investimenti e Responsabilità Aziendale, Legale e Fiscale



Fonte: Raiffeisen KAG, calcoli propri sulla base del fondo, al 30 settembre 2025;
*incl. patrimonio gestito in modo sostenibile, patrimonio gestito dei fondi immobiliari: 684 milioni di euro, patrimonio di gestione patrimoniale incl. Idee d'investimento: 940 milioni di euro; **ESG è l'acronimo di Environment (E), Social (S) e Governance (G); DACH è l'acronimo di D - Germania, A - Austria e CH - Svizzera



MD (CSIO)
Dieter Aigner
32/18



Responsabile di Corporate
Responsibility
Wolfgang Pinner
37/23



Ufficio Sostenibilità
Wolfgang Pinner
37/23

6 specialisti e analisti
Ø 19 anni di esperienza nel settore
Ø 8 anni di esperienza in materia di
sostenibilità



Gestione del prodotto
Sabine Macha
25/12

9 Gestori di prodotti/investimenti
Ø 30 anni di esperienza nel settore
Ø 12 anni di esperienza in materia di
sostenibilità



Reddito fisso
Georg Nitzlader
30/11

15 professionisti dell'investimento
Ø 25 anni di esperienza nel settore
Ø 8 anni di esperienza in materia di
sostenibilità



Mercati emergenti
Angelika Millendorfer
38/8

14 professionisti dell'investimento
Ø 25 anni di esperienza nel settore
Ø 7 anni di esperienza in materia di
sostenibilità



Azioni Mercati sviluppati
Günther Schmitt
24/11

11 professionisti degli investimenti Ø 20
anni di esperienza nel settore
Ø 10 anni di esperienza in materia di
sostenibilità



Multi Assets
Kurt Schappelwein
26/11

25 professionisti dell'investimento
Ø 22 anni di esperienza nel settore
Ø 7 anni di esperienza in materia di
sostenibilità

Energia
Hannes Loacker
23/11



Infrastrutture
Stefan Grünwald
25/7



Commodities
Gregor Holec
27/14



Tecnologia
Leopold Quell
26/8



Economia Circolare
Thomas Bichler
23/9



Salute, Nutrizione e Benessere
Lydia Reich
25/9



Mobilità
Jürgen Maier
19/9



Ulteriore **ZUKUNFTS-THEMEN:**
Architettura di sicurezza
interdisciplinare

...



Gestione dei
ZUKUNFTS-THEMEN
Stefan Grünwald

**Esperienza nel settore/competenza in materia di
sostenibilità [anni]**

Fonte: Raiffeisen KAG, gennaio 2025

Investimenti responsabili

1985

Raiffeisen KAG;
Lancio fondo Raiffeisen per l'ambiente (chiuso dopo pochi anni)

2002

Lancio di Raiffeisen Azionario Etico (Iniziativa degli investitori, ora Raiffeisen Azionario Sostenibile)

2007

Fondatore della Raiffeisen Iniziativa per il Clima (ora Raiffeisen Iniziativa Sostenibile)

2009

Partecipazione attiva nel Forum degli Investimenti Sostenibili (FNG)

2013

Firmatari PRI - Istituzione del Dipartimento Investimenti Sostenibili e Responsabili

2015

Certificazione Eco Label austriaca
Firma del Montreal Carbon Pledge

2016

Ricevuto il marchio FNG per il Forum per la Finanza Sostenibile

2018

Miglioramento della consapevolezza SRI attraverso eventi www.investment-zukunft.at e pubblicazioni

2018 - 2023

Trasformazione della gamma di prodotti verso la sostenibilità

2021

Iniziativa per focalizzare l'attenzione sulla ricerca interna sulla sostenibilità; Impostazione di **ZUKUNFTS-THEMEN**

2022

Sottoscrizione della Net Zero Asset Managers initiative

2025

71+

Professionisti dell'investimento con competenze ESG

Circa € 25 miliardi

Fondi d'investimento gestiti secondo criteri ESG

> 55%

AUM sostenibile, **Numero 1** in fondi d'investimento sostenibili in Austria

17

Fondi con etichetta FNG "3 stelle"

7

Fondi con il marchio austriaco di qualità ecologica

846 / 491

846 attività di coinvolgimento e **491** diritti di voto esercitati nell'anno 2023

Fonte: Raiffeisen KAG, al 30 settembre 2025; 1 Chiuso dopo pochi anni; 2 Consulenza da parte di un comitato consultivo scientifico; 3 Per quanto riguarda i prodotti d'investimento gestiti secondo criteri ESG, Raiffeisen KAG è il leader indiscusso del mercato austriaco con una quota di mercato del 39,1%. © rfu Mag. Reinhard Friesenbichler Unternehmensberatung; dati al 31.12.2022; FNG: Forum Nachhaltige Geldanlagen

➤ Raiffeisen Azionario Salute e Benessere ESG

- Società
- **Performance e Analisi**
- Processo d'investimento
- Sostenibilità in RCM
- Impatti
- Profilo di rischio e Disclaimer



Informazioni chiave

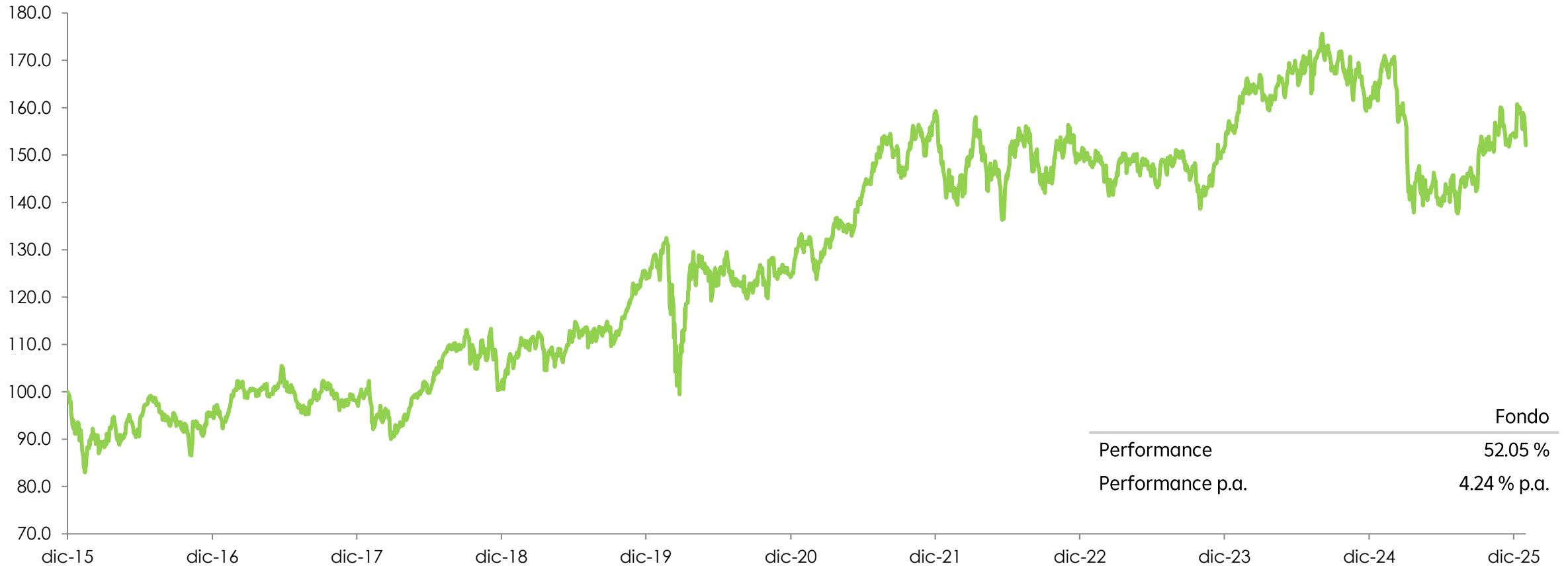
Struttura giuridica	Fondo UCITS aperto e domiciliato in Austria, liquidità in ciascun giorno lavorativo bancario austriaco (soggetta alla sospensione in caso di circostanze eccezionali)			
Lancio del fondo e ISIN	18. April 2001 / AT0000714282 (track record più lungo) (precedentemente: Raiffeisen Azionario HealthCare)			
Cambio di concetto	15 novembre 2021 (cambio di concetto)			
Universo di investimento*	– Azioni globali che sono riconducibili al settore salute e benessere, considerando fattori ambientali, sociali e di buon governo			
Volume	218.06 Milioni EUR (30 gennaio 2026)			
Classi e costi	Retail	EUR	2.00% p.a.	AT0000712716
	Ad accumulazione integrale			
	Institutional	EUR	1.00% p.a.	AT0000A2R8Q2
SFDR	Art. 8	Esclusioni su armi controverse, carbone (società la cui attività consiste principalmente nella fornitura o nell'uso del carbone) e derivati speculazione alimentare + esclusioni soft a livello paese e a livello societario, ESG integration, Best-in-class, engagement.		
Countries of registration	AT, DE, CZ, HU, IT, PL, SI			

Il fondo mostra elevate volatilità, il NAV è predisposto a significative fluttuazioni, e non è possibile escludere potenziale perdita di valore.

*L'universo d'investimento specificato è un regolamento interno non vincolante del fondo. Questi possono essere modificati da Raiffeisen KAG in qualsiasi momento senza informare i propri clienti. Il fondo è gestito attivamente senza un valore di riferimento.



Performance 10 anni

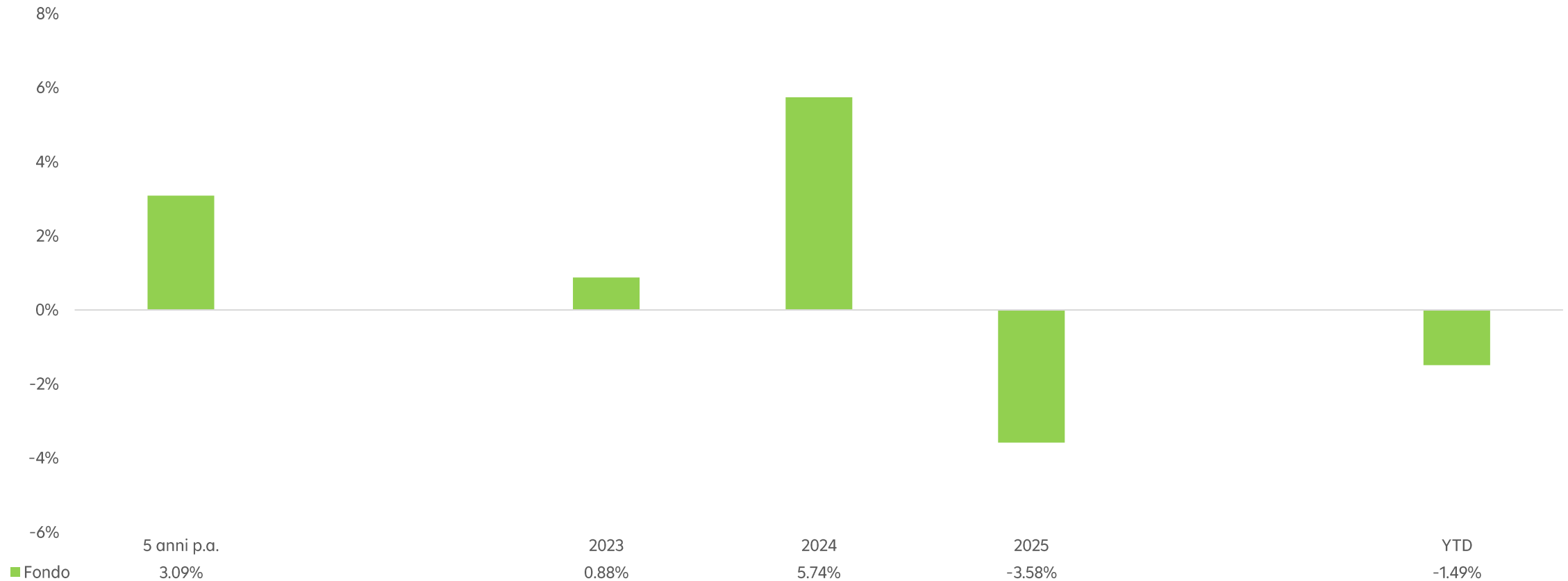


Fonte: Raiffeisen KAG, calcoli interni, 31 dicembre 2015 – 30 gennaio 2026.

La performance viene calcolata dalla Raiffeisen KAG sulla base dei prezzi dei fondi calcolati secondo il metodo OeKB. Nel calcolo della performance non vengono presi in considerazione i costi individuali, come le commissioni di transazione, le commissioni di sottoscrizione (max. 0%), le commissioni di rimborso (max. 0%), le commissioni per il deposito dell'investitore, così come le imposte, ed eventuali commissioni applicate dal collocatore. Se questi costi fossero presi in considerazione, avrebbero come effetto una diminuzione della performance. I risultati ottenuti in passato non sono un indicatore affidabile degli sviluppi futuri. Nota per gli investitori con una valuta nazionale diversa dalla valuta del fondo: si prega di notare che il rendimento potrebbe aumentare o diminuire a seguito di fluttuazioni valutarie.



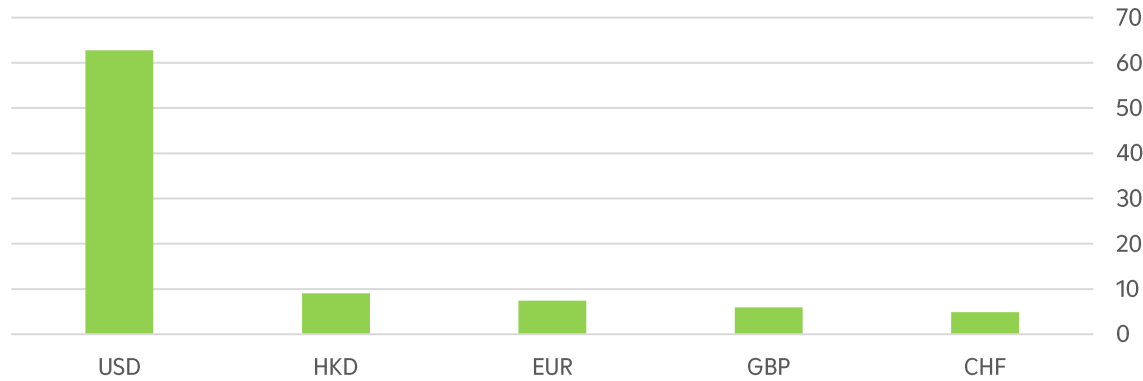
Performance netta



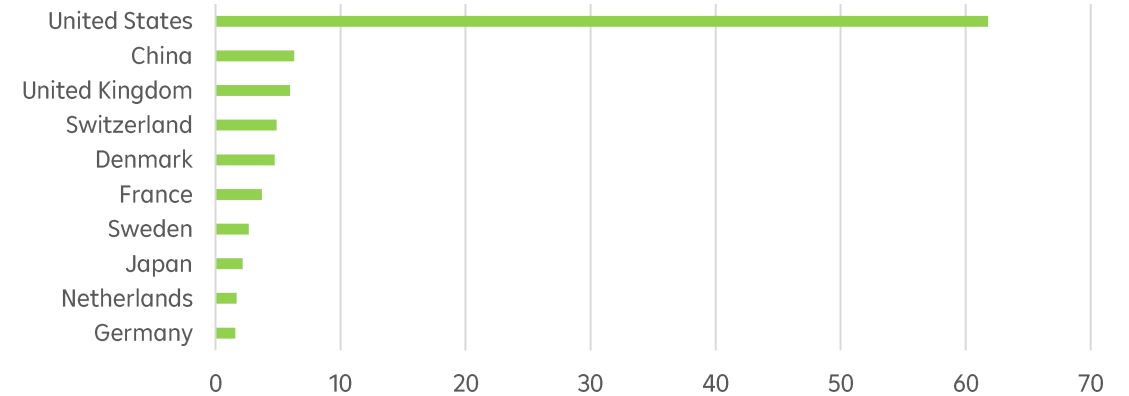
Fonte: Raiffeisen KAG, calcoli interni al 30 gennaio 2026.

La performance viene calcolata dalla Raiffeisen KAG sulla base dei prezzi dei fondi calcolati secondo il metodo OeKB. Nel calcolo della performance non vengono presi in considerazione i costi individuali, come le commissioni di transazione, le commissioni di sottoscrizione (max. 0%), le commissioni di rimborso (max. 0%), le commissioni per il deposito dell'investitore, così come le imposte, ed eventuali commissioni applicate dal collocatore. Se questi costi fossero presi in considerazione, avrebbero come effetto una diminuzione della performance. I risultati ottenuti in passato non sono un indicatore affidabile degli sviluppi futuri. Nota per gli investitori con una valuta nazionale diversa dalla valuta del fondo: si prega di notare che il rendimento potrebbe aumentare o diminuire a seguito di fluttuazioni valutarie.

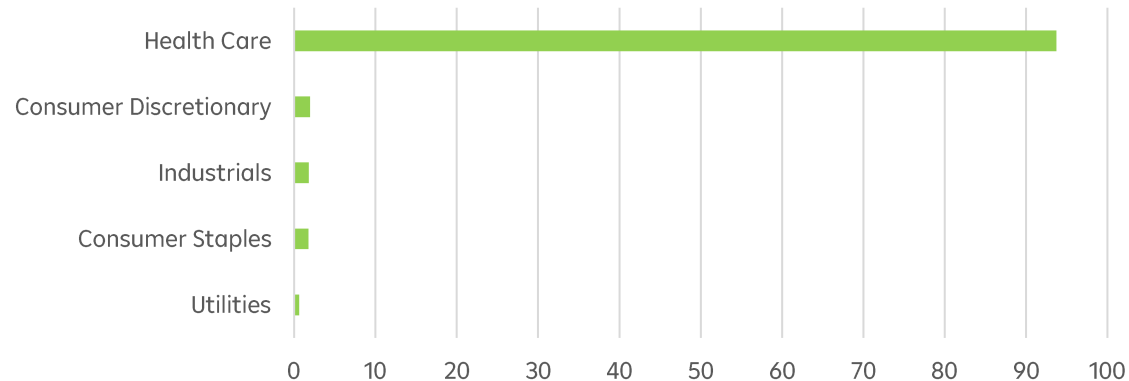
Ripartizione per Valute



Ripartizione per Paesi



Ripartizione per settore



Top 10 titoli azionari

	Ponderazione
Eli Lilly & Co	7.44
AbbVie Inc	4.26
AstraZeneca PLC	3.92
UnitedHealth Group Inc	3.73
Novo Nordisk A/S	3.14
Thermo Fisher Scientific Inc	2.91
Intuitive Surgical Inc	2.63
Amgen Inc	2.57
Gilead Sciences Inc	2.41
Abbott Laboratories	2.35

Fonte: Raiffeisen KAG, calcoli interni, 30 gennaio 2026.

Vorremmo sottolineare che tutte le analisi strutturali riguardano esclusivamente quei fondi del mercato dei capitali per i quali è possibile una revisione/analisi dei singoli titoli.



➤ Raiffeisen Azionario Salute e Benessere ESG

- Società
- Performance e Analisi
- **Processo d'investimento**
- Sostenibilità in RCM
- Impatti
- Profilo di rischio e Disclaimer



Il nostro processo d'investimento sostenibile definisce gli standard



Processo d'investimento

- › I dati finanziari con i dati relativi alla sostenibilità sono integrati e analizzati in tutti i livelli del processo d'investimento



Nessuno svantaggio sui rendimenti

- › Rispetto ai fondi non gestiti secondo criteri sostenibili, per i fondi sostenibili Raiffeisen non vi è alcun svantaggio in termini di rendimento
- › L'investimento responsabile può ridurre il rischio d'investimento



Esperienza e know-how di lunga periodo

- › Specialisti SRI con esperienza pluriennale in tutti i team di gestione dei fondi
- › Gruppi di lavoro trasversali nella gestione dei fondi su temi chiave per il futuro



Informazione

- › Pubblicazioni in corso su temi importanti per consulenti e clienti
- › Piattaforma informativa investment-zukunft.at



Ambito di applicazione
Fondi comuni di investimento Raiffeisen ai sensi degli articoli 8 e 9 della SFDR

LIVELLO 2

PROCESSO DI
INVESTIMENTO E
CRITERI

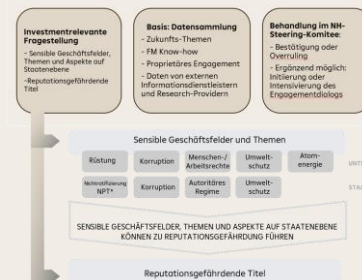
Processo di investimento interno

Input interni chiave: Zukunfts-Themen
(Argomenti di Trasformazione Futura),
coinvolgimento, ecc.



Politica ESG di Raiffeisen

Criteri supplementari, screening
continuo



**Base per
certificazioni
specifiche per
prodotto (etichetta
FNG, UZ 49, Nummus
Ethics, ecc.)**

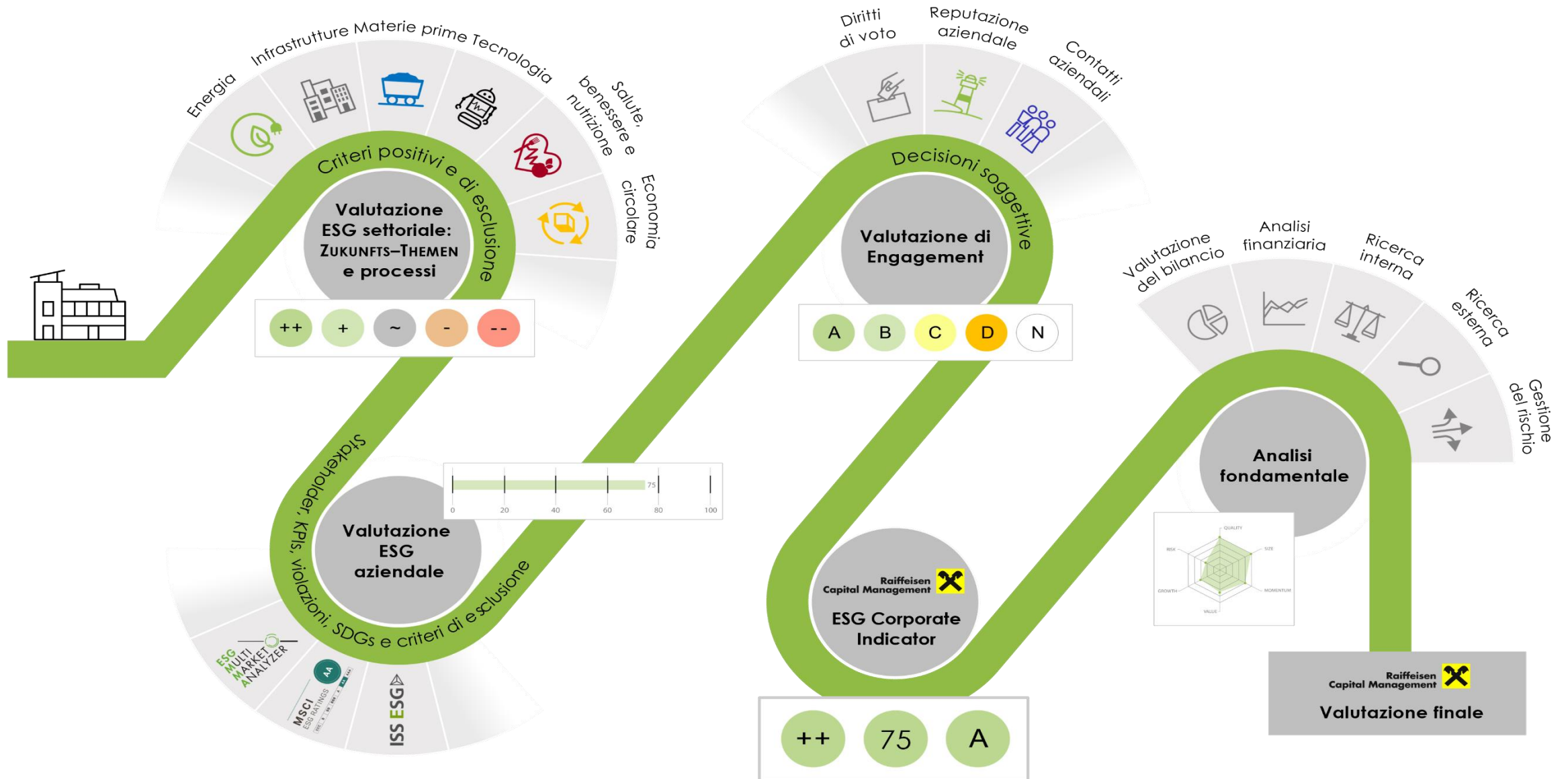
LIVELLO 1

REQUISITO
NORMATIVO

Base:
Criteri di riferimento PAB
(Paris-aligned Benchmark)*

*I criteri del PAB si applicano solo agli emittenti societari; Il resto del processo si applica anche agli emittenti sovrani

**I criteri supplementari per le società descritte nella Politica ESG di Raiffeisen si applicano ai fondi comuni gestiti da Raiffeisen KAG che tengono conto dei criteri di sostenibilità o perseguiscano un obiettivo sostenibile (in conformità agli articoli 8 e 9 del Regolamento sulla Divulgazione / VO (UE) 2019/2088). Possono applicarsi eccezioni individuali che non rientrano nell'ambito della linea guida sui nomi dei fondi che utilizzano termini ESG o legati alla sostenibilità. Nel segmento dei fondi speciali, i criteri applicati si basano sulle linee guida sugli investimenti.



Criteri negativi

Raiffeisen KAG ha un criterio minimo per evitare questioni problematiche nei rispettivi settori

Impegno volontario ad evitare investimenti in fondi comuni di investimento:

- › Speculazione alimentare derivata
- › Armi controverse
- › Carbone (società minerarie e di produzione di energia, con diverse soglie di fatturato basso)



Criteri negativi

Per le aziende

Non verranno effettuati investimenti in emittenti che violino questi criteri**.

Se vengono identificate violazioni, la valutazione ESG dell'emittente interessato può essere soggetta a una **revisione approfondita**. La **società di gestione decide** quindi se mantenere la posizione nel fondo o venderla.

Evitare

Criteri di riferimento PAB

- › Aziende coinvolte in attività legate ad **armi controverse**
- › Aziende coinvolte nella **coltivazione e produzione di tabacco**
- › Aziende che violano i **Principi del Patto Globale delle Nazioni Unite (UNG)**
- › Aziende che generano il **1% o più** dei loro ricavi dall'esplorazione, estrazione, estrazione, distribuzione o raffinazione di **carbone e lignite**
- › Aziende che generano il **10% o più** dei loro ricavi dall'esplorazione, estrazione, distribuzione o raffinazione del **petrolio greggio**
- › Aziende che generano il 50% o più dei loro ricavi dall'esplorazione, estrazione, produzione o distribuzione di **combustibili gassosi**
- › Aziende che generano il 50% o più dei loro ricavi dalla produzione di elettricità con un'intensità di emissione di gas serra superiore a **100 g CO₂eq/kWh**

Criteri ESG di Raiffeisen

- › Aziende le cui attività comportano violazioni molto gravi nei settori dei diritti del lavoro, dei diritti umani, della protezione ambientale o della corruzione
- › Aziende che generano il 5% o più dei loro ricavi dalla produzione di armamenti militari per scopi di combattimento
- › Aziende che generano il 4% o più dei loro ricavi dalla produzione o manutenzione di energia nucleare o che generano ricavi dall'uranio
- › Aziende che generano il 5% o più dei loro ricavi dalla produzione o manutenzione di fracking o sabbie bituminose

*Per dettagli, consulta il prospetto; Per dettagli su eventuali quote di ricavo tollerate o soglie, si prega di consultare il profilo FNG di sostenibilità del Fondo;

**Vedi European Securities and Markets Authorities: 'Linee guida sui nomi dei fondi utilizzando termini ESG o relativi alla sostenibilità' datate 21 agosto 2024.

Criteri negativi

per i paesi

Se vengono individuate violazioni, la valutazione ESG dell'emittente interessato può essere soggetta a una **revisione approfondita**. La **società di gestione decide** quindi se **mantenere** la posizione nel fondo o **venderla**.



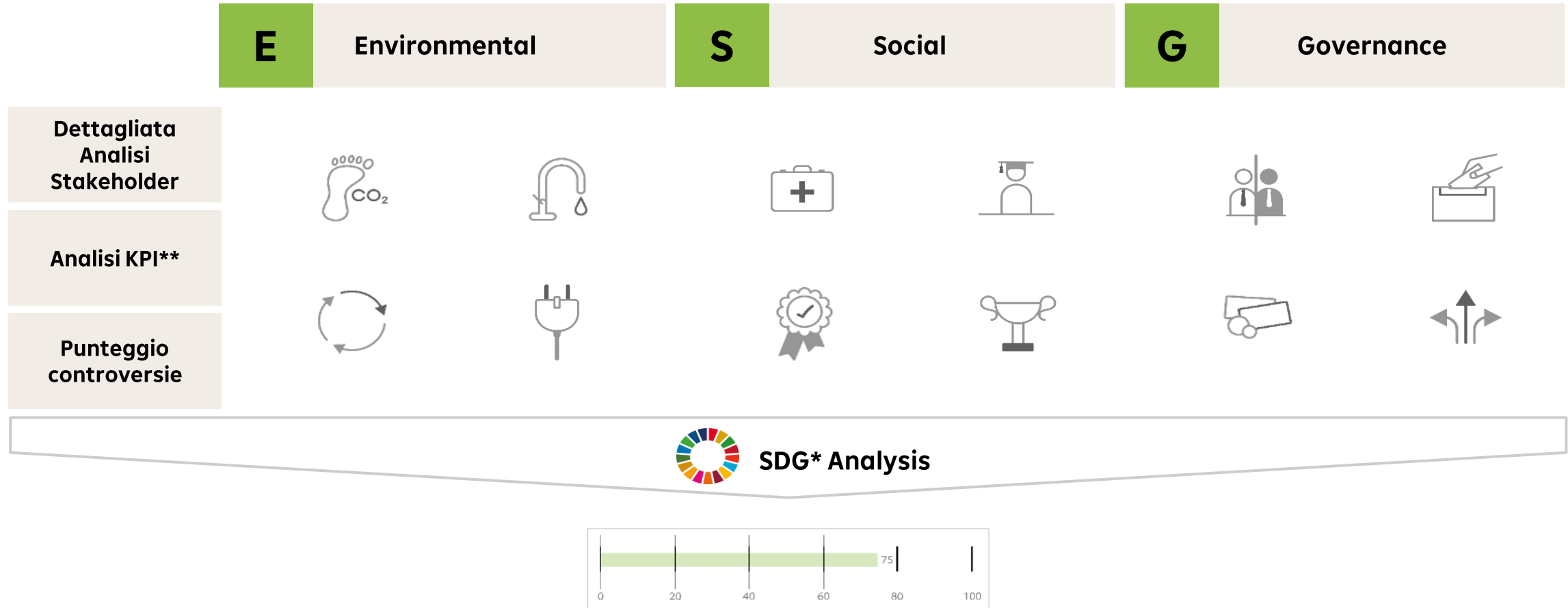
Esclusione

Criteri ESG di Raiffeisen

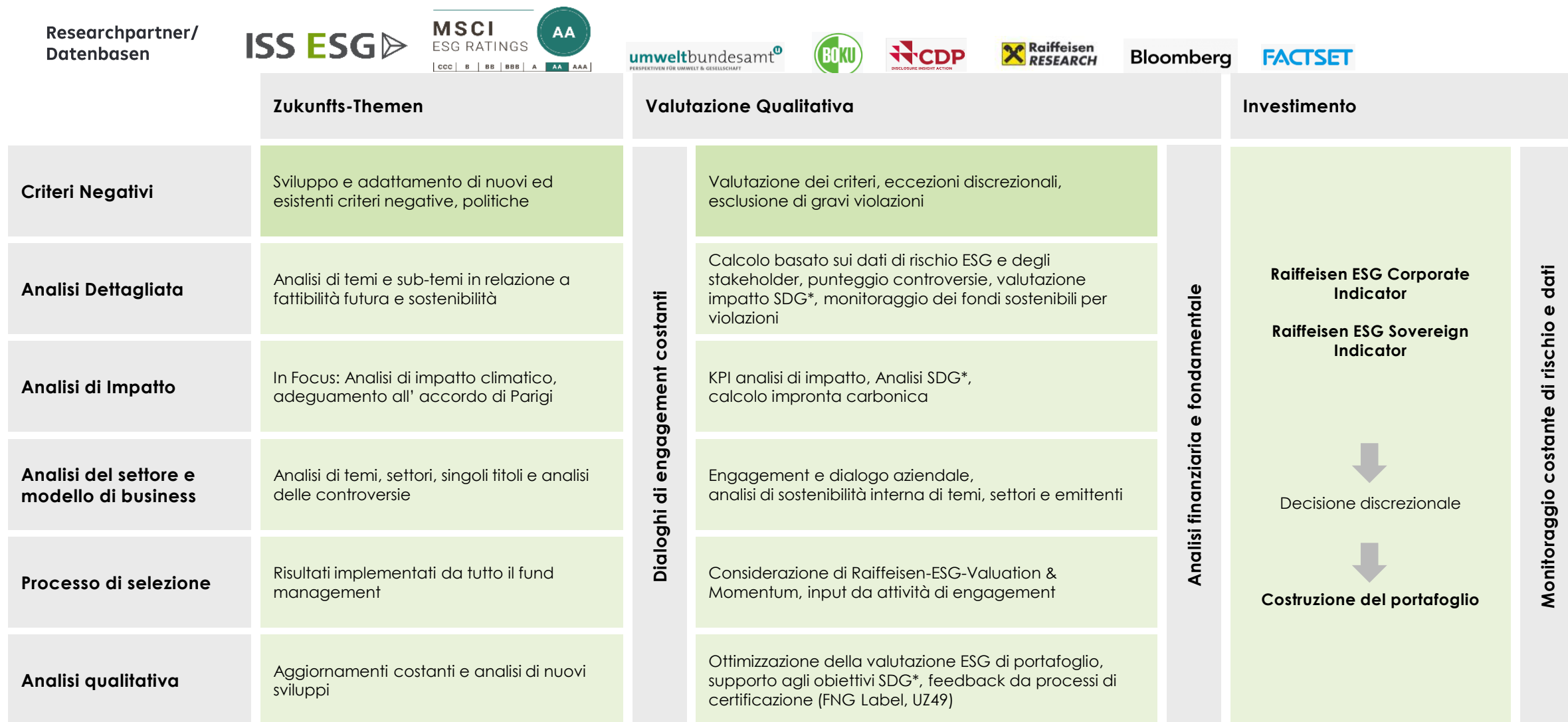
- › Mancata ratifica dell'Accordo di Parigi sul clima
- › Mancata ratifica della Convenzione sulla diversità biologica
- › Paesi non firmatari del Trattato di non proliferazione nucleare
- › Paesi con standard particolarmente bassi in materia di democrazia e libertà civili
- › Paesi con standard particolarmente bassi in materia di corruzione

* Per dettagli, consulta il prospetto; Per dettagli su eventuali quote di ricavi tollerate o soglie, si prega di consultare il profilo di sostenibilità FNG del fondo;

Analisi Dettagliata - Sostenibilità



Fonte: Raiffeisen KAG, illustrazione schematica, *SDG: Obiettivi di sviluppo sostenibile, **KPI = Key Performance Indicator;



Fonte: Raiffeisen KAG; *SDG: Obiettivi di Sviluppo Sostenibile; Oltre ai partner/banche dati raffigurati, vengono utilizzate anche altre informazioni pubbliche e dati provenienti da Third Bridge, dalla Banca Mondiale e dalla banca dati EDGAR, ecc.

Analisi Dettagliata - Finanziaria

Quant-Screening I	Qualità del bilancio	Redditività	Leverage	Liquidità	Efficienza operativa	Esclusione qualità del bilancio
Quant-Screening II	Sviluppo della crescita	Sviluppo redditività	Debito	Cashflow	Stabilità delle vendite e dei profitti	Financial Score
Sell- & Buyside Research	Riunioni aziendali	Visite sul posto	Conferenze	Riunioni di analisti specializzati	Broker Meetings	Costruzione del Portafoglio
Inhouse Research	Set-up del quant-screening	Meetings in Raiffeisen Research	Scambio di idee	Backtesting	Analisi tecnica	
Fundamental Analysis	Posizionamento di mercato	Barriere all'ingresso del mercato	Analisi concorrenza	Qualità modello di business	Pricing Power	
Risiko-management	Liquidità	Controllo ponderazione titolo individuale	Stop Loss	Sell Discipline	Selezione titoli ESG+FA*	

Source: Raiffeisen KAG, 2020; *FA: Financial Analysis

I risultati delle nostre analisi

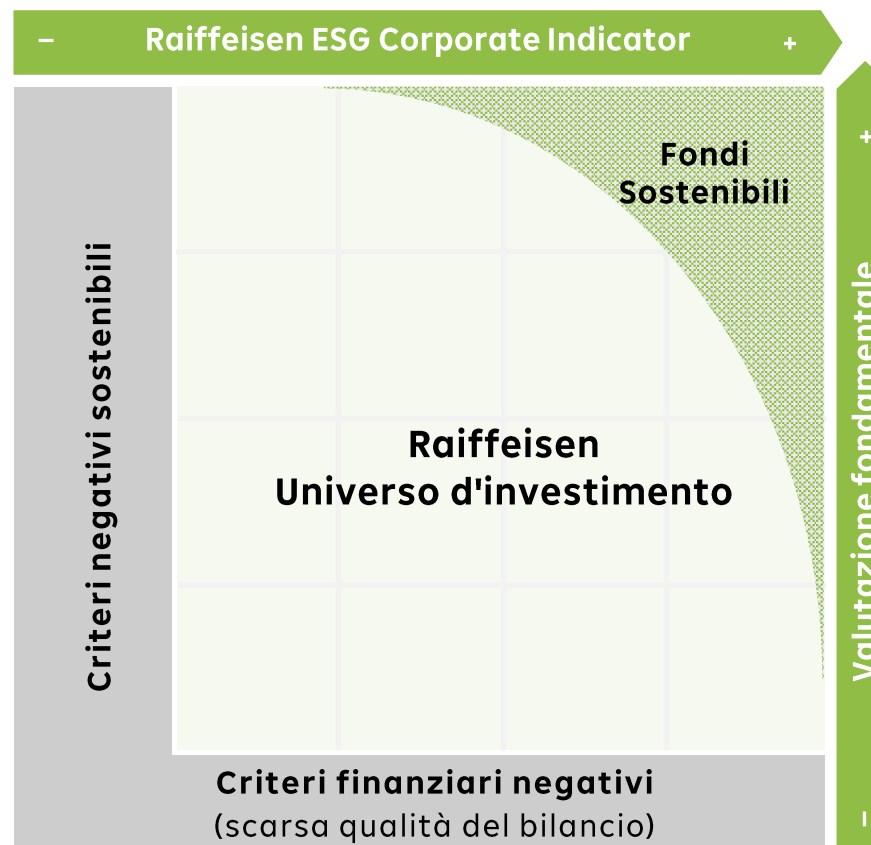
Entrambe le dimensioni sono importanti!

Sia la **sostenibilità** che la **valutazione finanziaria** di un'azienda sono fondamentali per gli investitori in sostenibilità e vengono valutate in parallelo.

Le aziende devono ottenere un **punteggio superiore alla media in entrambe le dimensioni** per essere selezionate!

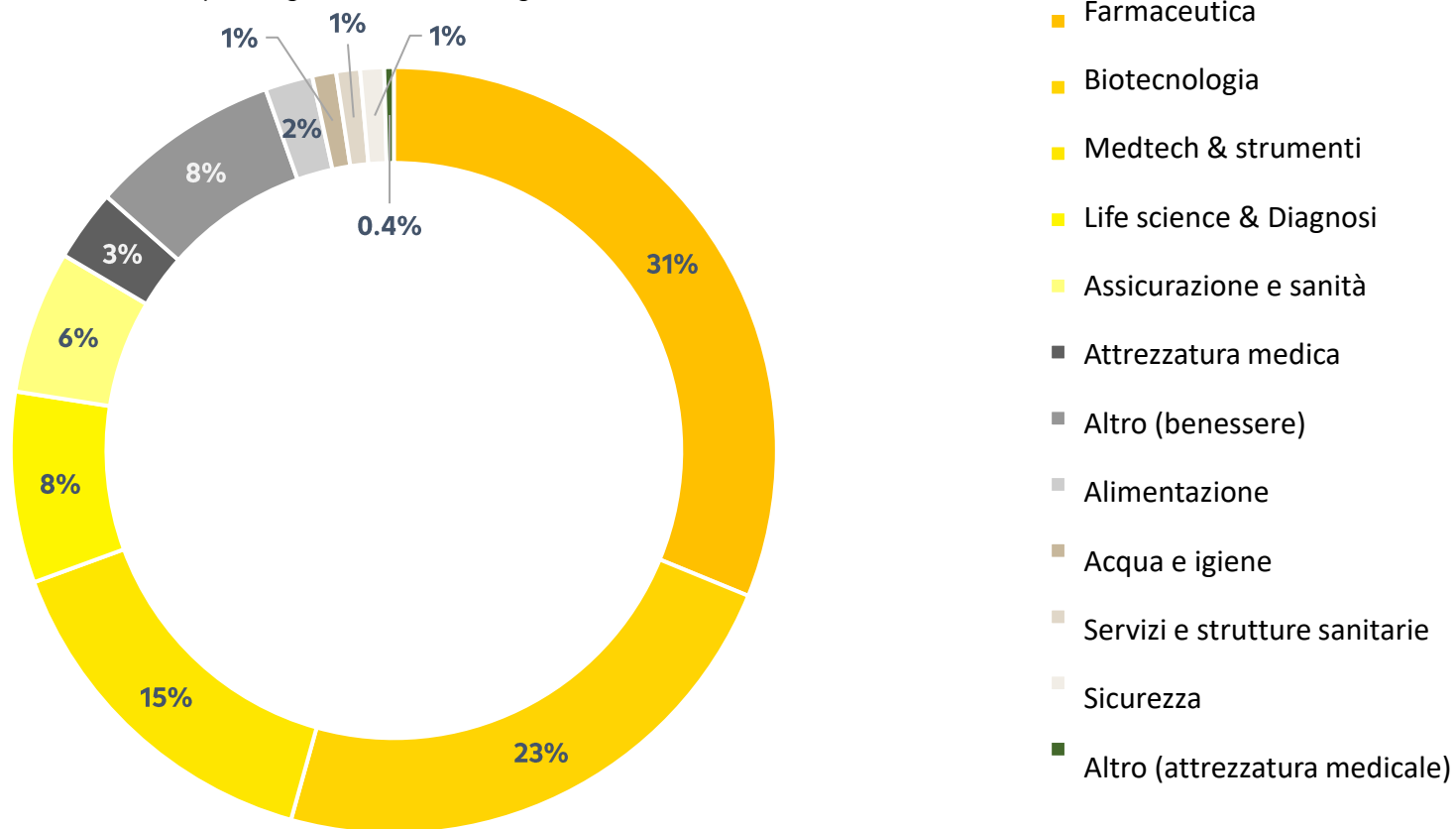
Source: Raiffeisen KAG, 2024

© 2025 Raiffeisen Kapitalanlage-Gesellschaft m.b.H.



"Salute e Benessere" | sotto-settori

I settori "salute e benessere" sono composti da diversi sotto-settori.
Questi sono presi in considerazione nel portafoglio iniziale come segue



Fonte: Raiffeisen KAG, calcoli propri, aggiornato all'11 marzo 2025



➤ Raiffeisen Azionario Salute e Benessere ESG

- Società
- Performance e Analisi
- Processo d'investimento
- **Sostenibilità in RCM**
- Impatti
- Profilo di rischio e Disclaimer



Investimenti responsabili



Principles for Responsible Investment, PRI

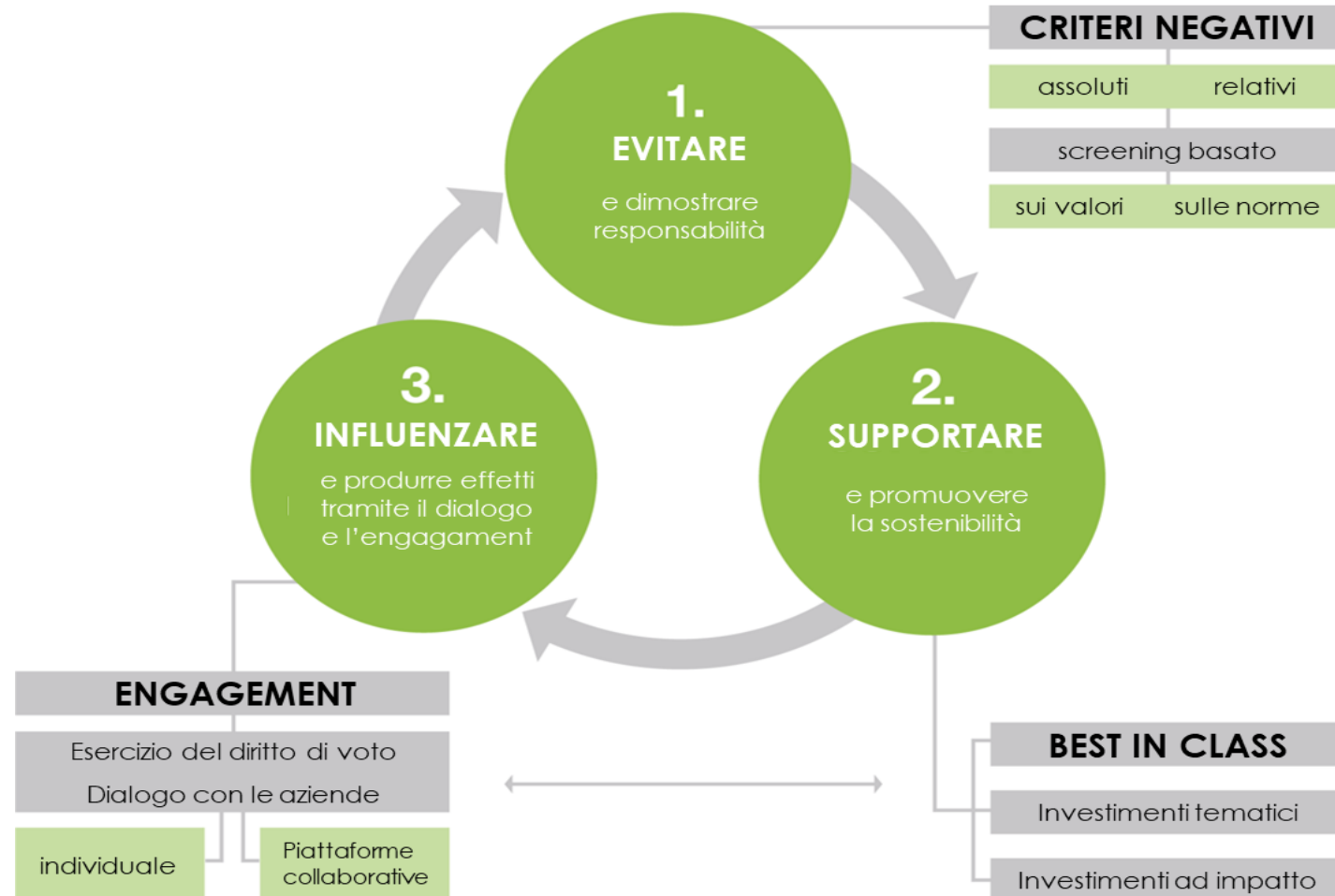
"In qualità di investitori istituzionali, abbiamo l'obbligo di agire nel migliore interesse a lungo termine dei nostri clienti. Nell'ambito della nostra attività fiduciaria, siamo convinti che le questioni relative all'ambiente, alla responsabilità sociale e alla corporate governance possano avere un impatto sul risultato di un portafoglio di investimenti..."

Circa 24 miliardi di euro di AuM sono investimenti sostenibili*



Un concetto di sostenibilità integrativa, seguendo un approccio olistico

L'interazione di tutti e tre gli elementi - evitare, supportare, influenzare - se possibile, è un prerequisito per la gestione responsabile dei fondi sostenibili. Questo sviluppo può essere visto come un processo ciclico.



ENGAGEMENT – Dialogo aziendale

Engagement significa:

dialogo tra investitori attivi e aziende su temi legati alla sostenibilità. L'impegno si basa su strutture chiare, una "Politica di Engagement".

L'obiettivo è:

convincere aziende ad avere un forte impegno verso un approccio di business più sostenibile che tenga conto dei fattori ESG, e generare valore aggiunto:

- per l'azienda e, di conseguenza, anche per gli investitori
- per l'ambiente e la società nel suo insieme.

Metodi di Engagement

Colloqui individuali con aziende

- Visite sul posto, Conferenze, Roadshows...

Engagement tematico

- Vedi le pubblicazioni „INVESTIRE **SOSTENIBILE**”

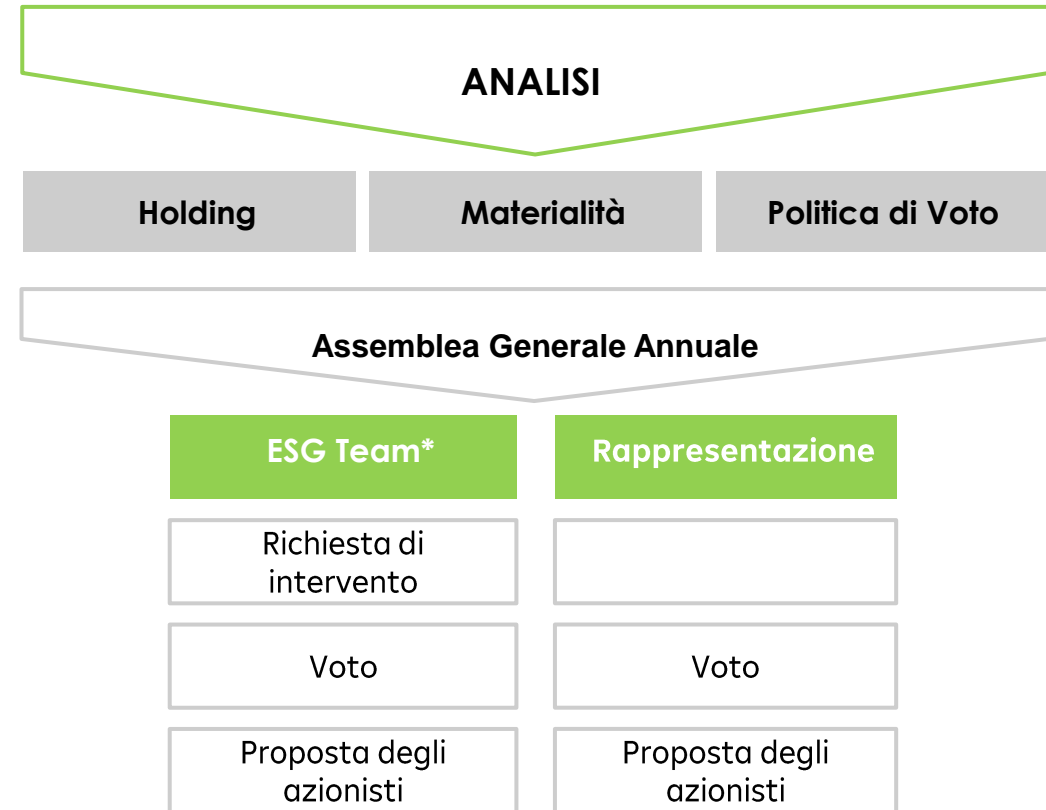
Attività di impegno congiunto con altri investitori sostenibili

- Tramite la piattaforma di Engagement PRI

VOTO – Esercizio del diritto di voto

In qualità di investitori sostenibili, esercitiamo i diritti di voto delle nostre società partecipando alle assemblee annuali.

In tal modo, agiamo in conformità con la nostra politica di voto, che è orientata ai codici di governo societario locale.



Influenzare le società e gli emittenti

Dialoghi aziendali e esercizio dei diritti di voto come strumenti importanti per influenzare e ottenere impatto

Dialoghi 2023 - Overview*		Totale	Aspetti Fondamentali	<div>E</div> Ambientale	<div>S</div> Sociale	<div>G</div> Governance
Dialogo diretto con l'azienda	Meeting svolti	522	522	413 ESG		
	Ricerche Tematiche	159	1	135	72	78
Dialogo aziendale collettivo		377	-	336	40	1
Totale		1,058	523	884	525	492

Voti 2023 – Overview	Partecipanti	Accordo	Astenuto	Disaccordo
Risultato dei Voti (tutte le questioni all'ordine del giorno)				
Il diritto di voto esercitato da Raiffeisen KAG	516	6,314	491	62

Fonte: Raiffeisen KAG; *Nota: all'interno di un dialogo aziendale possono essere affrontate simultaneamente molteplici tematiche.

La gamma di prodotti Art. 8 e Art. 9 include tutte le asset classes

Fondi Obbligazionari		Fondi Multi Assets		Fondi Azionari	
Raiffeisen Sostenibile Breve Termine	●	Raiffeisen Sostenibile Diversificato	●	Raiffeisen Sostenibile Azionario	●
Raiffeisen-GreenBonds	●	Raiffeisen Sostenibile Solidità	●	Raiffeisen Sostenibile Azionario Europa	●
Raiffeisen Obbligazionario Sostenibile	●	Raiffeisen Bilanciato Sostenibile	●	Raiffeisen Sostenibile Momentum	●
Raiffeisen PAXetBONUM Obbligazionario	●	Raiffeisen Sostenibile Crescita	●	Raiffeisen Sostenibile Azionario ME	●
Raiffeisen Obb. Paesi Emergenti Val. Locale	●	Raiffeisen Sostenibile PIC + PAC	●	Raiffeisen SmartEnergy ESG Azionario	●
Raiffeisen Obb. Euro Corporates ESG	●	Raiffeisen Income ESG	●	Raiff. Salute&Benessere ESG Azionario	●
Raiffeisen Obb. EmergingMarkets Transformation ESG	●	Raiffeisen Income ESG II	●	Raiffeisen MegaTrends ESG Azionario	●
Raiffeisen Obb. Euro ESG	●			Raiffeisen HighTech ESG Azionario	●
Raiffeisen Obb. Globale ESG	●			Raiffeisen PAXetBONUM Azionario	●
Raiffeisen Euro Rendimento ESG	●			Raiffeisen Azionario Sostenibile USA	●
				Raiffeisen GlobalDividend ESG	●
				Raiffeisen Asia Opportunities-ESG	●
				Raiffeisen Az. New Infrastructure - ESG	●
				Raiffeisen Az. Europa Centrale-ESG	●




● Fondi sostenibili Art. 8

● Fondi sostenibili Art. 9

Fonte: Raiffeisen KAG, fondi ai sensi dell'articolo 8 / articolo 9 del regolamento sulla divulgazione delle finanze sostenibili (SFDR). Si prega di notare che alcuni fondi hanno notifiche speciali ("specifiche del fondo"), ad esempio per quanto riguarda l'aumento delle fluttuazioni dei prezzi, l'uso di derivati, strutture master-feeder o fund-of-fund). Questi possono essere trovati sulla scheda prodotto del rispettivo fondo all'www.rcm.at/fundsoverview.

© 2025 Raiffeisen Kapitalanlage-Gesellschaft m.b.H.

Certificazioni

				SFDR*
Raiffeisen GreenBonds	✓	☆☆☆	✓	Art. 9
Raiffeisen Sostenibile Breve Termine	✓	☆☆☆	✓	Art. 8
Raiffeisen Obbligazionario Sostenibile	✓	☆☆☆	✓	Art. 8
Raiffeisen Diversificato Sostenibile		☆☆☆	✓	Art. 8
Raiffeisen Sostenibile Solidità	✓	☆☆☆	✓	Art. 8
Raiffeisen Bilanciato Sostenibile	✓	☆☆☆	✓	Art. 8
Raiffeisen Sostenibile Crescita	✓	☆☆☆	✓	Art. 8
Raiffeisen Azionario Sostenibile	✓	☆☆☆	✓	Art. 8
Raiffeisen Azionario Sostenibile Europeo	✓	☆☆☆	✓	Art. 8
Raiffeisen Sostenibile Momentum	✓	☆☆☆	✓	Art. 8
Raiffeisen Azionario Sostenibile Mercati Emergenti	✓	☆☆☆	✓	Art. 8
Raiffeisen PAXetBONUM Obbligazionario	✓	☆☆☆	✓	Art. 8
Raiffeisen PAXetBONUM Azionario	✓	☆☆☆	✓	Art. 8
Raiffeisen Azionario SmartEnergy ESG	✓	☆☆☆	✓	Art. 9
Raiffeisen Azionario Sostenibile US	✓	☆☆☆	✓	Art. 8
Raiffeisen Sostenibile Mercati Emergenti Valute Locali	✓	☆☆☆	✓	Art. 8

Certificazioni, quality labels e i nostri impegni volontari

Mitglied der

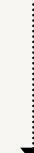


Raiffeisen KAG è membro fondatore del Raiffeisen Climate Protection Initiative (RKI), che è stato rinominato Raiffeisen Nachhaltigkeits-Initiative (RNI) nell'autunno 2017

Signatory of:



In qualità di firmatario, Raiffeisen Capital Management si impegna a rispettare i principi (ove coerente con le sue responsabilità fiduciarie).

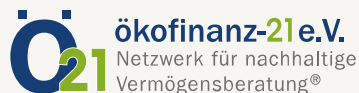


18 dei nostri fondi sostenibili sono stati nuovamente premiati con il punteggio massimo di «3 stelle», facendo di Raiffeisen KAG il gestore patrimoniale con il maggior numero di prodotti «3 stelle» nel suo portafoglio.

Le nostre ulteriori adesioni e iniziative



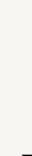
17 dei nostri
Fondi di sostenibilità
hanno ricevuto l'Ecolabel
Austriaco.



Ökofinanz-21 è una rete di
consulenti sostenibili ed è stata
fondata nel 2003.



Dal 2009 Raiffeisen KAG è un
membro attivo e di lunga data
dell'FNG, il forum per la finanza
sostenibile in lingua tedesca.



Il Forum per la Finanza
Sostenibile (FFS) è
un'organizzazione multi-
stakeholder con l'obiettivo di
promuovere gli investimenti
sostenibili in Italia. Raiffeisen
KAG è membro attivo dal 2016.

Valido fino a Agosto 2026

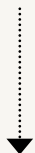


Nummus.info ha attribuito
l'etichetta "Nummus Ethics
Catholic Principles", per i
fondi Raiffeisen Az.
PAXetBONUM e Raiffeisen
Obb. PAXetBONUM I fondi
sono conformi alle linee
guida di investimento della
Conferenza episcopale
italiana (CEI)

Le nostre ulteriori adesioni e iniziative



L'obiettivo della Climate Action 100+ initiative è quello di sostenere le aziende responsabili della maggior parte delle emissioni di gas serra adottando misure necessarie per fermare il cambiamento climatico.



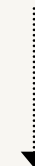
Siamo orgogliosi di essere membri del FAIRR Initiative's investor network, contribuire a costruire un sistema alimentare più sostenibile aumentando la consapevolezza dei rischi materiali e delle opportunità presenti nelle catene di approvvigionamento globali delle proteine.



In qualità di gruppo internazionale di asset manager, la Net Zero Asset Managers initiative (NZAM) è partner della campagna Race to Zero e in quanto tale si è impegnata a sostenere l'obiettivo di zero emissioni nette di gas serra entro il 2050. Raiffeisen KAG è entrata a far parte di NZAM nel dicembre 2022.



Raiffeisen KAG 2023 ha aderito alla Finance for Biodiversity Pledge ed da allora è diventato membro della Finance for Biodiversity Foundation.



Nature Action 100 è un'iniziativa globale di coinvolgimento degli investitori con l'obiettivo di promuovere una maggiore ambizione aziendale e un'azione per ridurre la perdita di natura e biodiversità.

Premi



Kurier premia le società più sostenibili in Austria con l'etichetta «**Engagement Sostenibile 2025**».

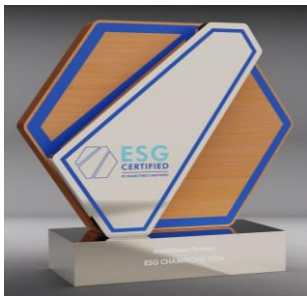
Lo studio „Engagement Sostenibile 2023“ è stato condotto dal IMWF Istituto per il Management e la Ricerca Economica. Sono stati analizzati dati su più di 2,000 aziende in Austria attraverso social media, blog, forum, notiziari, canali specializzati, e molto altro.

valido fino a 10/2025



Agosto 2025, la società di rating tedesca Scope ha confermato a Raiffeisen Capital Management il rating "AAA" per la terza volta consecutiva. Viene assegnato solo per l'eccellente qualità e competenza nella gestione di strategie di fondi sostenibili*).

valido fino a 02/2025



Raiffeisen KAG è stata premiata dal consulente londinese per gli investimenti sostenibili **MainStreet Partners** con il premio "2025 ESG Champions" nella categoria "**Best ESG Boutique/Specialist**".

Premi



Raiffeisen KAG è stata premiata "**Miglior Asset Manager ESG Universal Provider, Austria**" da Scope a livello aziendale. In aggiunta, la società è stata nominata per il premio nella categoria "Miglior Asset Manager ESG Specialised Provider, Switzerland" e per il Raiffeisen Europeo HighYield come "Miglior fondo Obbligazionario Corp. High Yield, Austria".

Il fattore decisivo per designare il vincitore del premio Scope per "Miglior Asset Manager ESG Universal Provider, Austria" è stato il livello di esperienza della società in ambito di sostenibilità.

I seguenti fondi portano l'etichetta "Nummus Ethics Catholics Principles" della società di consulenza Nummus.info, che analizza i fondi da una prospettiva eticamente sostenibile. Pertanto, i fondi sono conformi alle linee guida di investimento della Conferenza episcopale italiana (CEI, Conferenza Episcopale Italiana).

Raiffeisen Azionario PAXetBONUM, Raiffeisen Obbligazionario PAXetBONUM, Raiffeisen Azionario HighTech-ESG, Raiffeisen Obbligazionario Sostenibile, Raiffeisen Azionario Europa Centrale-ESG, Raiffeisen Obbligazionario Euro-ESG, Raiffeisen Obbligazionario Globale-ESG, Raiffeisen Azionario New Infrastructure-ESG, Raiffeisen Obbligazionario Sostenibile Mercati Emergenti Valute Locali, Raiffeisen Sostenibile Diversificato, Raiffeisen Sostenibile Breve Termine, Raiffeisen Sostenibile PIC + PAC, Raiffeisen Azionario Sostenibile Mercati Emergenti, Raiffeisen-GreenBonds, Raiffeisen Sostenibile Solidità, Raiffeisen Sostenibile Momentum, Raiffeisen Azionario SmartEnergy ESG, Raiffeisen 314 – Euro Inflation Linked ESG

**Valido fino a
Agosto 2025**



Raiffeisen Capital Management ha vinto il premio nella categoria **Fondi Esteri** come **Miglior Gestore ESG** nell'ambito dell'edizione del 26° Premio Alto Rendimento de Il Sole 24 ORE.

**Valido fino a
25 marzo 2025**

➤ Raiffeisen Azionario Salute e Benessere ESG

- Società
- Performance e Analisi
- Processo d'investimento
- Sostenibilità in RCM
- **Impatti**
- Profilo di rischio e Disclaimer



17 Obiettivi di sviluppo sostenibile (SDGs)

Con i 17 Obiettivi di Sviluppo Sostenibile (SDGs), o "obiettivi di sviluppo sostenibile", le Nazioni Unite si impegnano a sostenere lo sviluppo sostenibile su base economica, sociale ed ecologica.

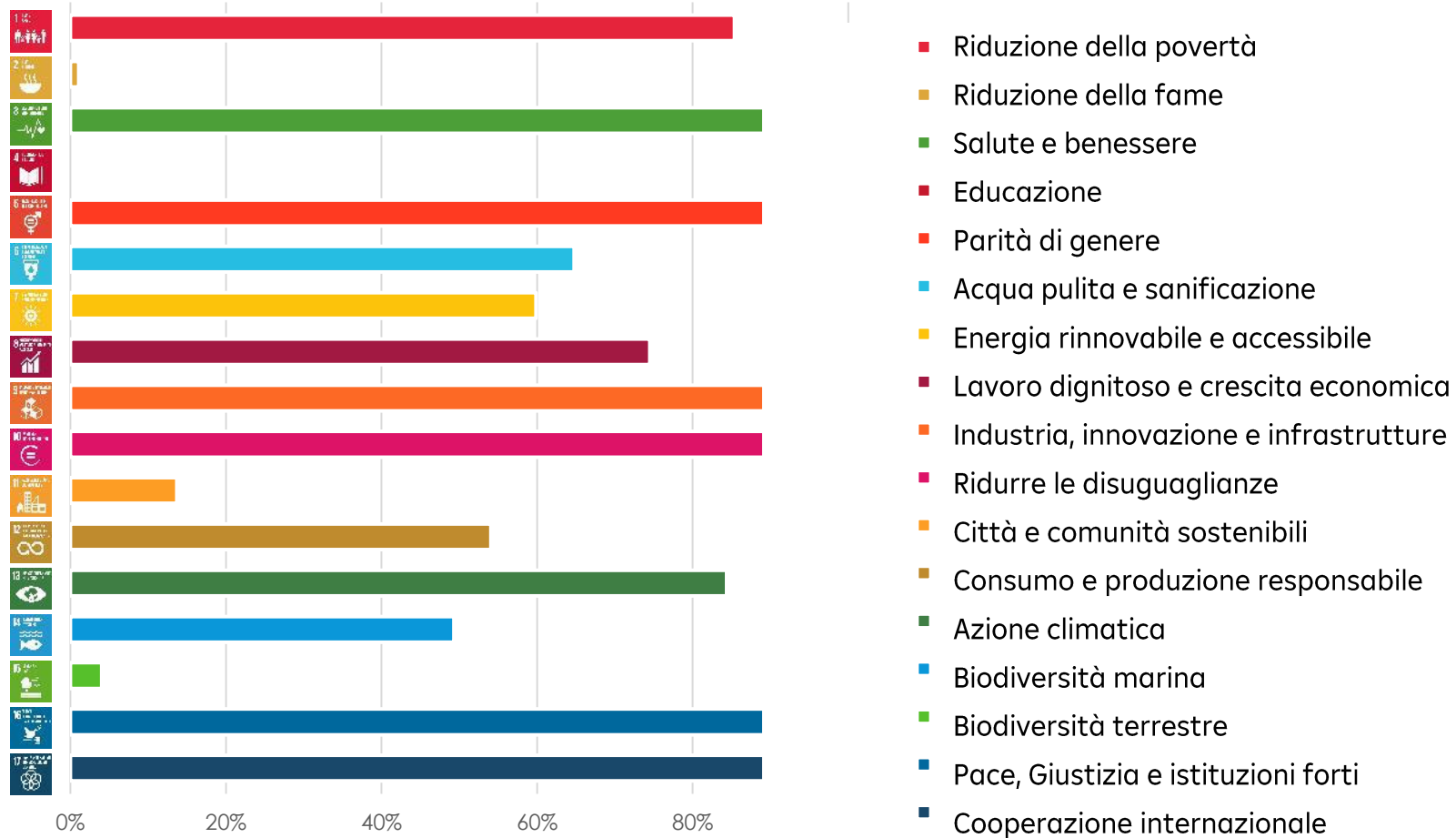
Gli OSS sono entrati in vigore all'inizio del 2016 e riguardano questioni quali la riduzione della povertà e della fame, la salute, l'istruzione di alta qualità e l'uguaglianza di genere. La dimensione ecologica si riflette in obiettivi quali l'acqua pulita, l'energia pulita e la protezione degli oceani e della biodiversità.

Si occupa anche di crescita sostenibile, città sostenibili e consumo sostenibile. Si parla anche di giustizia, di misure per la protezione del clima e la promozione dell'innovazione. Gli obiettivi dovrebbero essere raggiunti in collaborazione.



Fonte: Piattaforma di conoscenza degli obiettivi di sviluppo sostenibile delle Nazioni Unite,
<https://www.un.org/sustainabledevelopment/news/communications-material/>

Contributo positivo agli SDGs



Fonte: Raiffeisen KAG, ISS-oekom Research (ISS ESG), calcoli propri basati sui contributi agli SDG dei singoli emittenti, al 31 marzo 2025

Parametri del Fondo & Risk Management

Asset class	Azioni Large/mid cap
Regioni di investimento	Focus sui mercati sviluppati globali, i mercati emergenti possono essere inclusi su base limitata
Criteri di investimento individuali	<ul style="list-style-type: none"> – Investimento iniziale con una ponderazione dello 0,5–3% – Capitalizzazione di mercato pari o superiore a 500 milioni di EUR al momento dell'investimento iniziale – Punteggio ESG Raiffeisen alto; impatto positivo sugli SDG
Portafoglio	<ul style="list-style-type: none"> – Portafoglio con circa 60 aziende – Focus sui leader ESG e valutazioni fondamentalmente interessanti – Orizzonte di investimento a lungo termine – Punteggio Raiffeisen ESG per il portafoglio al di sopra della media del settore sanitario (attualmente 65 contro 55)
Universo	<ul style="list-style-type: none"> – Aggiornamento mensile dell'universo – Calcolo mensile del punteggio ESG di Raiffeisen
Adattamento dei volumi delle posizioni e disciplina di vendite	<ul style="list-style-type: none"> – Adattamento in caso di afflussi e deflussi, o variazioni di prezzo positive/negative – Vendita in caso di modifica/peggioramento della situazione finanziaria o del modello di business valutati, o se il punteggio ESG di Raiffeisen scende notevolmente
Liquidità	<ul style="list-style-type: none"> – Volume medio degli scambi negli ultimi 30 giorni – Analisi dettagliata prima di una decisione di acquisto
Risk management	<ul style="list-style-type: none"> – Riduzione del rischio attraverso un punteggio ESG elevato e un'analisi fondamentale qualitativa – Monitoraggio continuo della valutazione ESG e dei dati fondamentali



➤ Raiffeisen Azionario Salute e Benessere ESG

- Società
- Performance e Analisi
- Processo d'investimento
- Sostenibilità in RCM
- Impatti
- **Profilo di rischio e Disclaimer**



Profilo di rischio

Per il fondo Raiffeisen Azionario Salute e Benessere ESG i seguenti rischi sono particolarmente importanti:

Gli investimenti in fondi comuni d'investimento sono associati a rischi elevati, che possono portare anche a perdite del capitale investito.

Il Fondo è gestito attivamente senza riferimento ad un benchmark. Si precisa che gli investimenti effettuati in valute diverse dalla valuta di riferimento del fondo, avranno un rendimento soggetto ad aumento o riduzione, a causa delle fluttuazioni valutarie registrate sui mercati.

I prospetti informativi pubblicati, le informazioni per gli investitori ai sensi dell'art. 21 della Legge austriaca sui gestori di fondi d'investimento alternativi (Alternative Investmentfonds Manager-Gesetz, AIFMG) e i documenti contenenti le informazioni per il Cliente (Informazioni chiave per gli investitori) dei fondi della Raiffeisen Kapitalanlage-Gesellschaft m.b.H. sono a disposizione sul sito www.raiffeisenitalia.it alla voce „Prodotti” (per certi Fondi la documentazione informativa per i clienti è disponibile anche in lingua inglese) e, in caso di distribuzione di quote all'estero, in lingua inglese (eventualmente in tedesco) o nella sua lingua nazionale sul sito www.rcm-international.com alla voce „Prices & Documents”.

- Rischio di mercato
- Esposizione azionaria
- Rischio di variazione del tasso d'interesse
- Rischio di credito o rischio emittente
- Adempimento o rischio di controparte
- Rischio di liquidità
- Rischio di cambio o valuta
- Rischio di custodia
- Rischio di performance
- Rischio di inflazione
- Rischio di capitale
- Rischio di cambiamento di altre condizioni esterne (norme fiscali)
- Rischio di valutazione
- Rischio Paese o di trasferimento
- Rischio di sospensione del rimborso
- Rischio operativo
- Rischi provenienti dall'utilizzo di derivati
- Rischio di prestito titoli
- Rischio per attività depositate in garanzia (rischio collaterale)
- Rischi associati a obbligazioni subordinate

Redatto da

Raiffeisen Kapitalanlage GmbH | Central Processes

Mooslackengasse 12 | 1190 Vienna

t | +43 1 711 70-0

f | +43 1 711 70-761092

w | www.rcm.at oder

w | www.rcm-international.com

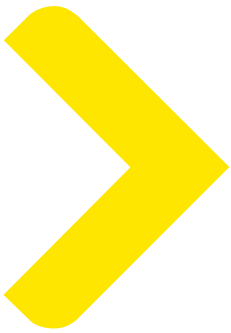
Raiffeisen Capital Management

è il marchio di

Raiffeisen Kapitalanlage GmbH

Raiffeisen Immobilien Kapitalanlage GmbH

Disclaimer I



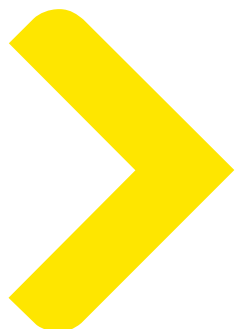
Il presente documento è stato redatto e realizzato da Raiffeisen Kapitalanlage-Gesellschaft m.b.H., Vienna, Austria ("Raiffeisen Capital Management" ovvero "Raiffeisen KAG"). Le informazioni in esso riportate, nonostante la cura posta nelle ricerche, sono destinate esclusivamente a scopi di informazione senza alcun impegno. Esse si basano sullo stato della conoscenza delle persone incaricate della stesura al momento della loro elaborazione e possono essere in qualsiasi momento e senza ulteriore preavviso modificate da Raiffeisen KAG. È esclusa qualsiasi responsabilità di Raiffeisen KAG in relazione al presente documento ed alla presentazione verbale basata sullo stesso, in particolar modo per quanto riguarda l'attualità, la veridicità o la completezza delle informazioni messe a disposizione ovvero delle fonti, nonché per quanto riguarda l'avverarsi delle previsioni in esso espresse. Allo stesso modo, eventuali previsioni ovvero simulazioni riportate sulla base di andamenti registrati in passato non costituiscono un indicatore affidabile per gli andamenti futuri. Si ricorda inoltre che, nel caso di prodotti espressi in valute straniere, il rendimento può aumentare o diminuire anche in seguito alle oscillazioni del cambio.

Il contenuto del presente documento non rappresenta un'offerta, né una proposta di acquisto o di vendita, né un'analisi degli investimenti. In particolare, esso non può sostituire la consulenza di investimento personalizzata né qualsiasi altro tipo di consulenza. Nel caso lei sia interessato ad un prodotto specifico, unitamente al suo consulente, anche noi saremmo lieti di fornirle per questo prodotto, prima di qualsiasi sottoscrizione, il prospetto completo o le informazioni per l'investitore previste in base alla sezione 21 della legge austriaca sui fondi d'investimento (AIFMG). Investimenti concreti non dovrebbero venir effettuati prima di un incontro con il suo consulente e senza una discussione e analisi del prospetto completo o delle informazioni per l'investitore previste in base alla sezione 21 della legge austriaca sui fondi d'investimento (AIFMG). Si ricorda espressamente che le operazioni di investimento in titoli possono essere accompagnate da rischi elevati e che il loro trattamento fiscale dipende dalla situazione personale dell'investitore, oltre ad essere soggetto a modificazioni future.

Raiffeisen KAG - o, per i fondi immobiliari, Raiffeisen Immobilien Kapitalanlage GmbH - calcola la performance sulla base del prezzo del fondo d'investimento pubblicato, utilizzando la metodologia OeKB. Nel calcolo del rendimento non sono presi in considerazione costi individuali, come ad esempio oneri di transazione, commissione di vendita (0% massimo), commissione di rimborso (0% massimo), tasse di deposito a carico dell'investitore nonché imposte. Tali costi ridurrebbero la performance se fossero inclusi. Per la commissione di sottoscrizione massima o l'eventuale commissione di rimborso si rimanda alle informazioni chiave per la clientela (KID) o al prospetto semplificato (per i fondi immobiliari). Raiffeisen KAG calcola la performance del portafoglio con il metodo del rendimento ponderato nel tempo ("time-weighted return", TWR) o del rendimento ponderato in denaro ("money-weighted return", MWR) [si prega di fare riferimento ai dettagli specifici nella relativa sezione della presentazione] sulla base delle più recenti quotazioni di borsa, dei tassi di cambio e dei prezzi di mercato, nonché dei sistemi informativi sui titoli. I risultati ottenuti in passato non consentono di trarre conclusioni sulla performance futura di un fondo d'investimento o di un portafoglio. La performance viene indicata in percentuale (spese escluse), tenendo conto del reinvestimento dei dividendi.

I prospetti informativi pubblicati e le informazioni per gli investitori ai sensi dell'art. 21 della Legge austriaca sui gestori di fondi d'investimento alternativi (Alternative Investmentfonds Manager-Gesetz, AIFMG), nonché i documenti contenenti le informazioni per il Cliente ovvero a partire dal 01/01/2023 il "Documento contenente le informazioni chiave" dei fondi di Raiffeisen Kapitalanlage-Gesellschaft m.b.H. sono a disposizione sul sito www.rcm.at alla voce "Kurse und Dokumente" in lingua tedesca (nel caso di alcuni fondi le informazioni per il Cliente/il Documento contenente le informazioni chiave sono inoltre disponibili in lingua inglese); in caso di distribuzione di quote all'estero, gli stessi documenti sono a disposizione in lingua inglese (eventualmente in tedesco) o nella relativa lingua nazionale sul sito www.rcm-international.com alla voce „Kurse und Dokumente". Un riepilogo dei diritti dell'investitore è consultabile in lingua inglese e tedesca al seguente link: <https://www.rcm.at/corporategovernance>. Preghiamo di tenere presente che Raiffeisen Kapitalanlage-Gesellschaft m.b.H. può revocare i provvedimenti per la distribuzione dei certificati di partecipazione al di fuori del Paese domiciliatario Austria.

La riproduzione di informazioni o di dati ed in particolare l'utilizzazione di testi, parti di testi o di immagini contenuti nel presente documento è ammessa soltanto previo consenso di Raiffeisen KAG



Questa presentazione è stata elaborata da Raiffeisen Kapitalanlage-Gesellschaft m.b.H, succursale italiana, con sede in Via Gaspare Gozzi 1, 20129 Milano ("Raiffeisen KAG").

Il contenuto della presentazione - ivi inclusi commenti e analisi sui mercati, ovvero informazioni su asset allocation tattica (anche su portafogli multimanager composti da fondi gestiti dalla Raiffeisen Kapitalanlage G.m.b.H. e da OICR terzi autorizzati in Italia) eventualmente riportati nella stessa - ha finalità meramente informative e non costituisce, o deve essere interpretato come, un'offerta o un invito all'acquisto di strumenti finanziari, una consulenza in materia di investimenti o altra forma di raccomandazione circa l'adeguatezza degli strumenti finanziari in esso descritti alle specifiche esigenze degli investitori. Si evidenzia in ogni caso che i rendimenti passati non sono indicativi di quelli futuri.

Sebbene la presentazione sia stata predisposta con la massima cura e attenzione, la Raiffeisen KAG non offre alcuna garanzia in merito al suo contenuto e declina ogni responsabilità per le eventuali perdite che dovessero derivare dall'utilizzo, anche parziale, delle informazioni in essa riportate. Si raccomanda in ogni caso di richiedere una

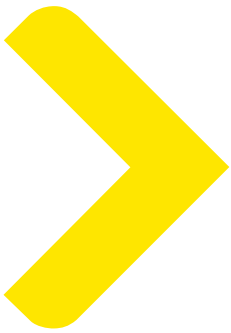
consulenza professionale specifica, anche di natura fiscale e legale, per valutare l'adeguatezza degli strumenti finanziari alla situazione personale e patrimoniale dell'investitore.

Prima di effettuare un investimento nei fondi gestiti dalla Raiffeisen Kapitalanlage-Gesellschaft m.b.H e per una analisi dettagliata delle caratteristiche, dei rischi e degli oneri connessi all'investimento si prega di leggere attentamente il prospetto, comprensivo del regolamento di gestione, e il KIID (Informazioni chiave per gli investitori) nonché l'ultima relazione annuale e semestrale dei fondi disponibili gratuitamente sul sito www.rcm-international.com/it.



Disclaimer

Morningstar

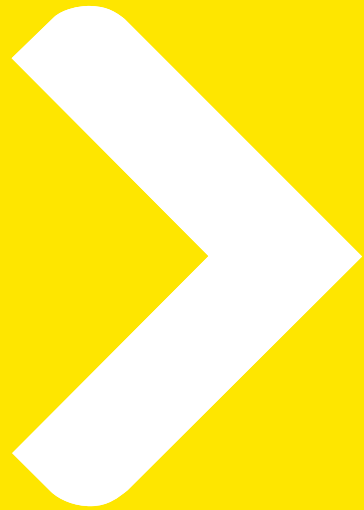


© 2023 Morningstar. Tutti i diritti riservati. Le informazioni, i dati, le analisi e le opinioni ("Informazioni") contenute nel presente documento: (1) includono le informazioni proprietarie di Morningstar e dei relativi fornitori di contenuti; (2) non possono essere copiate o ridistribuite salvo specifica autorizzazione in merito; (3) non costituiscono consulenza per l'investimento; (4) sono fornite a scopi esclusivamente informativi; (5) non se ne garantisce completezza, accuratezza o tempestività; e (6) possono essere ricavate da dati sui fondi pubblicati in varie date. Morningstar non si assume la responsabilità per alcuna decisione commerciale, danno o altre perdite correlate alle Informazioni o al loro uso. Si prega di verificare tutte le Informazioni prima di utilizzarle e di non assumere alcuna decisione di investimento se non su consiglio di un consulente finanziario professionale. Le performance del passato non costituiscono garanzia di risultati futuri. Il valore e il reddito derivanti da investimenti possono fare registrare variazioni positive o negative.

MSCI –

"Certain information ©2023 MSCI ESG Research LLC. Reproduced by permission".

"Although Raiffeisen Capital Management information providers, including without limitation, MSCI ESG Research LLC and its affiliates (the "ESG Parties"), obtain information (the "Information") from sources they consider reliable, none of the ESG Parties warrants or guarantees the originality, accuracy and/or completeness, of any data herein and expressly disclaim all express or implied warranties, including those of merchantability and fitness for a particular purpose. The Information may only be used for your internal use, may not be reproduced or re-disseminated in any form and may not be used as a basis for, or a component of, any financial instruments or products or indices. Further, none of the Information can in and of itself be used to determine which securities to buy or sell or when to buy or sell them. None of the ESG Parties shall have any liability for any errors or omissions in connection with any data herein, or any liability for any direct, indirect, special, punitive, consequential or any other damages (including lost profits) even if notified of the possibility of such damages."



Let's

Make it happen

