



Raiffeisen Azionario New Infrastructure ESG

Azionario Globale con criteri ESG | Novembre 2025

* Raiffeisen Capital Management is the umbrella brand for Raiffeisen Kapitalanlage GmbH

Mitglied der



Signatory of:



Signatory of:



Questa presentazione è riservata alla clientela professionale o ai consulenti e ne è vietata la diffusione ai clienti retail.

I prospetti informativi e i documenti contenenti le Informazioni chiave per gli investitori (KIID) dei fondi presentati sono disponibili in lingua inglese o, nel caso del KIID, in italiano sul sito www.rcm-international.com/it

I nostri servizi – Common Understanding

I nostri fondi comuni d'investimento aperti e i nostri fondi istituzionali sono dei portafogli che noi gestiamo in base alla nostra filosofia d'investimento, ai nostri collaudati processi d'investimento e alla nostra attuale visione di mercato.

Lei è un investitore con l'esperienza, la conoscenza e il know-how per effettuare le sue proprie decisioni d'investimento e per valutare in modo adeguato i rischi a ciò associati.

Le nostre dichiarazioni sui mercati dei capitali e sui nostri fondi non sono basati su di un'analisi dei suoi particolari bisogni d'investimento e quindi non possono servire da servizio personalizzato di consulenza d'investimento.

La prego di contattarci qualora desideri ricevere una consulenza finanziaria personalizzata relativamente alle transazioni in titoli.

➤ Raiffeisen Azionario New Infrastructure ESG

–Società

–Performance e Analisi

–Processo d'investimento

–Sostenibilità in RCM

–Impatti

–Profilo di rischio e Disclaimer



Chi siamo



#1 in Austria e uno dei **principali gestori patrimoniali** dell'Europa centrale e orientale – **40° anniversario**



Patrimonio gestito: **43 miliardi di euro*** in Austria, 62 miliardi di euro nel gruppo; I nostri fondi sono disponibili in più di 20 mercati.



316 dipendenti, **di cui 68 nella gestione di fondi e 43 nelle vendite** per clienti privati e istituzionali



Competenze chiave in tutte le classi di attività con particolare **attenzione ai rendimenti sostenibili**



Attualmente, **17 fondi comuni di investimento** su 80 si trovano **nel 1° quartile** in un confronto globale per la performance a 5 anni



#1 nel risparmio di fondi in Austria; circa **867 mila** piani di risparmio in Austria e nei mercati dell'Europa dell'Est



Clienti aziendali internazionali, banche, gestori patrimoniali, fondi pensione, family office e fondazioni ci affidano oltre 22 miliardi di euro di fondi istituzionali.

Fonte: Raiffeisen KAG, calcoli propri, dati al 31 marzo 2025;

*AUM dei fondi immobiliari: 670 milioni di euro, patrimonio di gestione patrimoniale incl. Idee d'investimento: 940 milioni di euro

© 2025 Raiffeisen Kapitalanlage-Gesellschaft m.b.H.



(s.) Amministratore delegato, CEO: Hannes CIZEK

Area di responsabilità: Institutional Business, Retail Business Austria, Operations and Finance, Risk Management, Internal Audit, Compliance, ecc.

Karin KUNRATH (Chief Investment Officer)

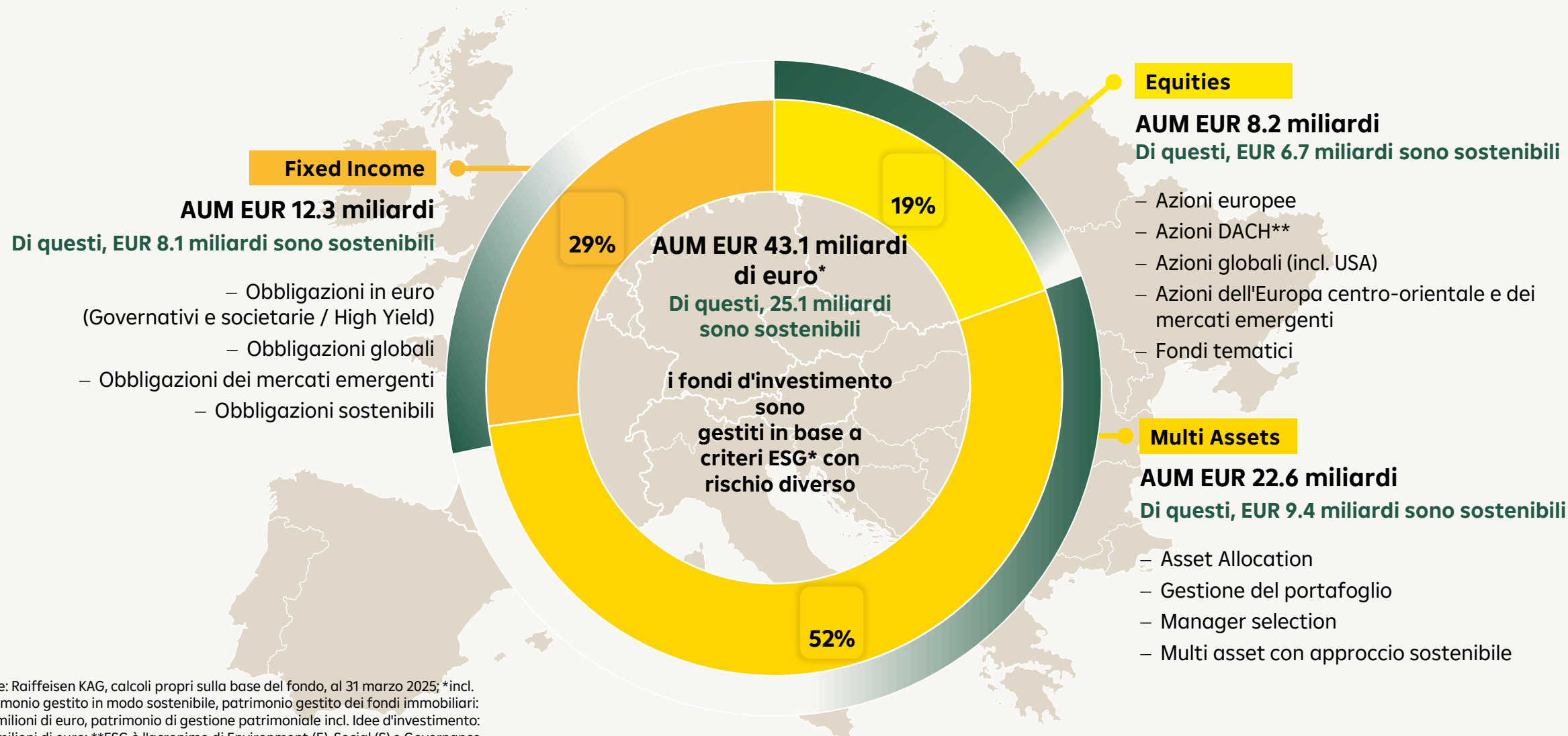
Barbara GRAF-BÜCHL (Managing Director di Raiffeisen Immobilien KAG)

(c.) Amministratore delegato: Michal KUSTRA

Area di responsabilità: Centro di competenza / CEE, Italia, Fund Service

(d.) Amministratore delegato: Dieter AIGNER

Area di responsabilità: Gestione dei fondi
Investimenti e Responsabilità Aziendale, Legale e Fiscale



Fonte: Raiffeisen KAG, calcoli propri sulla base del fondo, al 31 marzo 2025; *incl. patrimonio gestito in modo sostenibile, patrimonio gestito dei fondi immobiliari: 684 milioni di euro, patrimonio di gestione patrimoniale incl. Idee d'investimento: 940 milioni di euro; **ESG è l'acronimo di Environment (E), Social (S) e Governance (G); DACH è l'acronimo di D - Germania, A - Austria e CH - Svizzera



MD (CSIO)
Dieter Aigner
32/18



Responsabile di Corporate
Responsibility
Wolfgang Pinner
37/23



Ufficio Sostenibilità
Wolfgang Pinner
37/23

6 specialisti e analisti
Ø 19 anni di esperienza nel settore
Ø 8 anni di esperienza in materia di
sostenibilità



Gestione del prodotto
Sabine Macha
25/12

9 Gestori di prodotti/investimenti
Ø 30 anni di esperienza nel settore
Ø 12 anni di esperienza in materia di
sostenibilità



Reddito fisso
Georg Nitzlader
30/11

15 professionisti dell'investimento
Ø 25 anni di esperienza nel settore
Ø 8 anni di esperienza in materia di
sostenibilità



Mercati emergent
Angelika Millendorfer
38/8

14 professionisti dell'investimento
Ø 25 anni di esperienza nel settore
Ø 7 anni di esperienza in materia di
sostenibilità



Azioni Mercati sviluppati
Günther Schmitt
24/11

11 professionisti degli investimenti Ø 20
anni di esperienza nel settore
Ø 10 anni di esperienza in materia di
sostenibilità



Multi Assets
Kurt Schappelwein
26/11

25 professionisti dell'investimento
Ø 22 anni di esperienza nel settore
Ø 7 anni di esperienza in materia di
sostenibilità

Energia
Hannes Loacker
23/11



Infrastrutture
Stefan Grünwald
25/7



Commodities
Gregor Holec
27/14



Tecnologia
Leopold Quell
26/8



Economia Circolare
Thomas Bichler
23/9



Salute, Nutrizione e Benessere
Lydia Reich
25/9



Mobilità
Jürgen Maier
19/9



Ulteriore **ZUKUNFTS-THEMEN:**
Architettura di sicurezza
interdisciplinare

...



Gestione dei
ZUKUNFTS-THEMEN
Stefan Grünwald

**Esperienza nel settore/competenza in materia di
sostenibilità [anni]**

Fonte: Raiffeisen KAG, gennaio 2025

Investimenti responsabili

1985

Raiffeisen KAG;

Lancio fondo Raiffeisen per l'ambiente (chiuso dopo pochi anni)

2002

Lancio di Raiffeisen Azionario Etico (Iniziativa degli investitori, ora Raiffeisen Azionario Sostenibile)

2007

Fondatore della Raiffeisen Iniziativa per il Clima (ora Raiffeisen Iniziativa Sostenibile)

2009

Partecipazione attiva nel Forum degli Investimenti Sostenibili (FNG)

2013

Firmatari PRI - Istituzione del Dipartimento Investimenti Sostenibili e Responsabili

2015

Certificazione Eco Label austriaca
Firma del Montreal Carbon Pledge

2016

Ricevuto il marchio FNG per il Forum per la Finanza Sostenibile

2018

Miglioramento della consapevolezza SRI attraverso eventi www.investment-zukunft.at e pubblicazioni

2018 - 2023

Trasformazione della gamma di prodotti verso la sostenibilità

2021

Iniziativa per focalizzare l'attenzione sulla ricerca interna sulla sostenibilità; Impostazione di **ZUKUNFTS-THEMEN**

2022

Sottoscrizione della Net Zero Asset Managers initiative

2025

68

Professionisti dell'investimento con competenze ESG

€ 25 miliardi

Fondi d'investimento gestiti secondo criteri ESG

> 56%

AUM sostenibile, **Numero 1** in fondi d'investimento sostenibili in Austria

18

Fondi con etichetta FNG "3 stelle"

7

Fondi con il marchio austriaco di qualità ecologica

846 / 491

846 attività di coinvolgimento e **491** diritti di voto esercitati nell'anno 2023

Fonte: Raiffeisen KAG, al 31 marzo 2025; 1 Chiuso dopo pochi anni; 2 Consulenza da parte di un comitato consultivo scientifico; 3 Per quanto riguarda i prodotti d'investimento gestiti secondo criteri ESG, Raiffeisen KAG è il leader indiscusso del mercato austriaco con una quota di mercato del 39,1%. © rfu Mag. Reinhard Friesenbichler Unternehmensberatung; dati al 31.12.2022; FNG: Forum Nachhaltige Geldanlagen

➤ Raiffeisen Azionario New Infrastructure ESG

- Società
- **Performance e Analisi**
- Processo d'investimento
- Sostenibilità in RCM
- Impatti
- Profilo di rischio e Disclaimer



Informazioni chiave

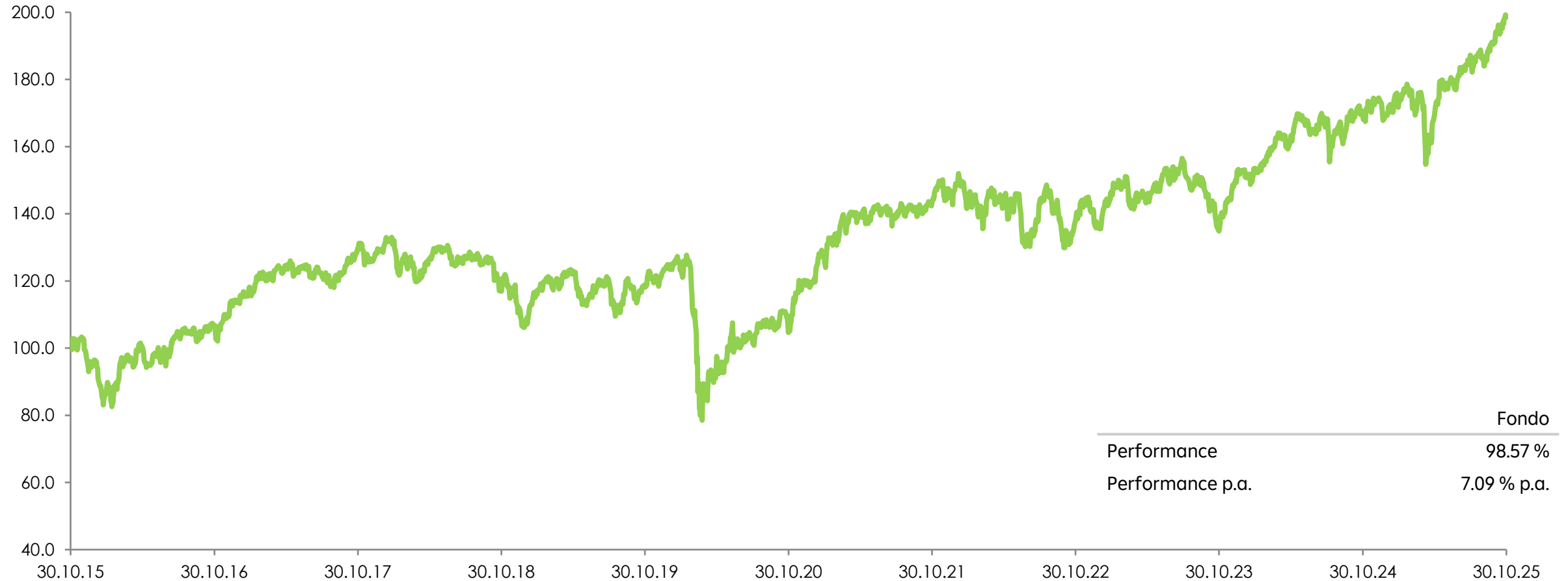
Struttura giuridica	Fondo UCITS aperto e domiciliato in Austria, liquidità in ciascun giorno lavorativo bancario austriaco (soggetta alla sospensione in caso di circostanze eccezionali)				
Data di lancio & Cambio concetto	05 Agosto 2008 / 27 giugno 2023 introduzione di criteri di investimento sostenibili				
Universo d’investimento	<ul style="list-style-type: none"> – Società che beneficiano della spesa per infrastrutture – No restrizioni per settori/paesi (universe globale) – Circa 20 % in mercati emergenti – Valuta generalmente non coperta 				
Volume del Fondo	165 . 92 milioni Euro (31 ottobre2025)				
Classi e Commissioni di Gestione	Retail	EUR	2,00 % p.a.	AT0000A09ZL0	Ad accumulazione integrale
	Istituzionale	EUR	1,00% p.a.	AT0000A3L7N6	Ad accumulazione integrale
SFDR	8	Esclusioni su armi controverse, carbone (società la cui attività consiste principalmente nella fornitura o nell'uso del carbone) e derivati speculazione alimentare + esclusioni soft a livello paese e a livello societario, ESG integration, Best-in-class, engagement.			

Il fondo presenta una volatilità elevata, il che significa che il prezzo delle quote potrebbe subire importanti oscillazioni del valore al rialzo o al ribasso entro brevi periodi di tempo e pertanto non è possibile escludere perdite del capitale investito.

*L'universo d'investimento specificato è un regolamento interno non vincolante del fondo. Questi possono essere modificati da Raiffeisen KAG in qualsiasi momento senza informare i propri clienti. Il fondo è gestito attivamente senza un valore di riferimento.



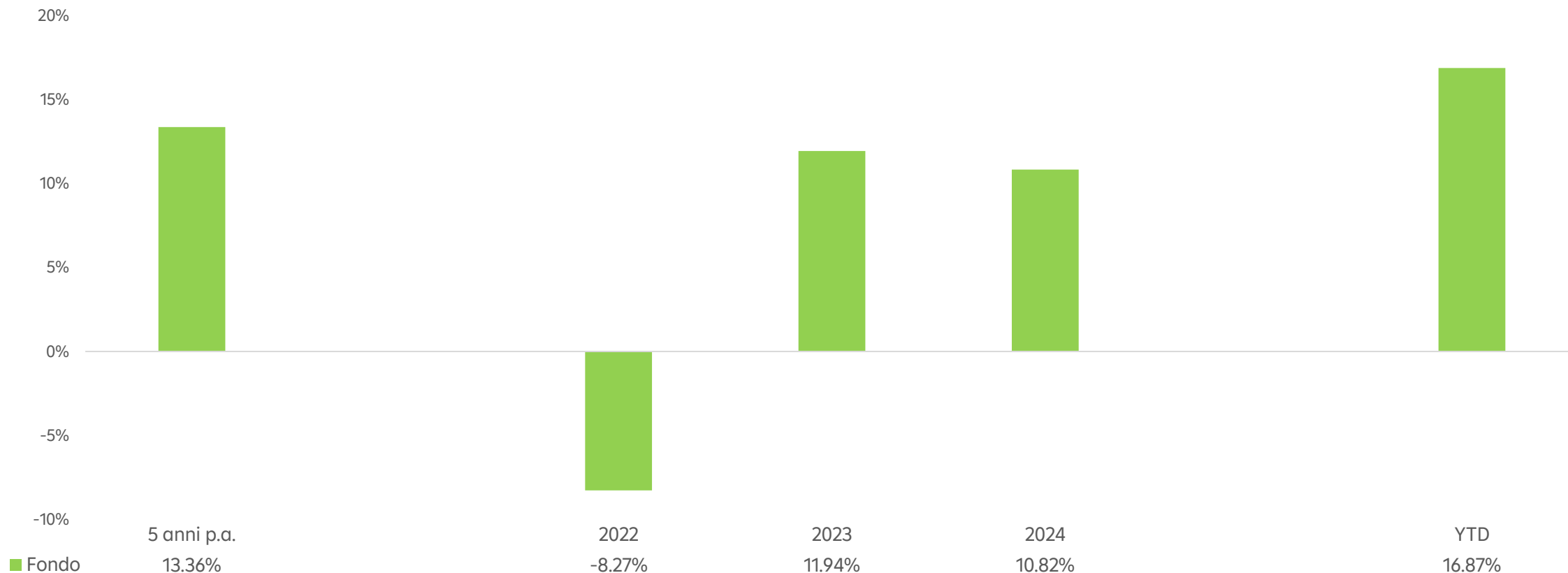
Performance 10 anni



Fonte: Raiffeisen KAG, calcoli interni, 31 ottobre 2015 – 31 ottobre 2025.

La performance viene calcolata dalla Raiffeisen KAG sulla base dei prezzi dei fondi calcolati secondo il metodo OeKB. Nel calcolo della performance non vengono presi in considerazione i costi individuali, come le commissioni di transazione, le commissioni di sottoscrizione (max. 0%), le commissioni di rimborso (max. 0%), le commissioni per il deposito dell'investitore, così come le imposte, ed eventuali commissioni applicate dal collocatore. Se questi costi fossero presi in considerazione, avrebbero come effetto una diminuzione della performance. I risultati ottenuti in passato non sono un indicatore affidabile degli sviluppi futuri. Nota per gli investitori con una valuta nazionale diversa dalla valuta del fondo: si prega di notare che il rendimento potrebbe aumentare o diminuire a seguito di fluttuazioni valutarie.

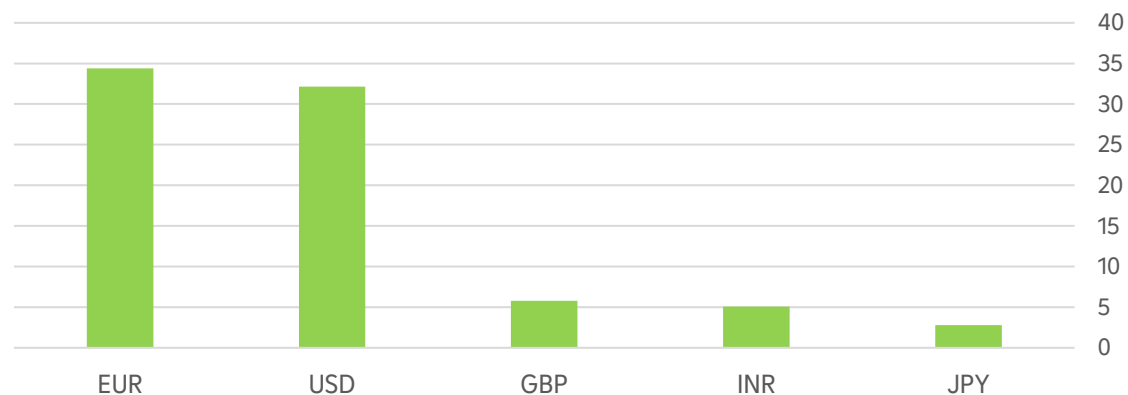
Performance netta



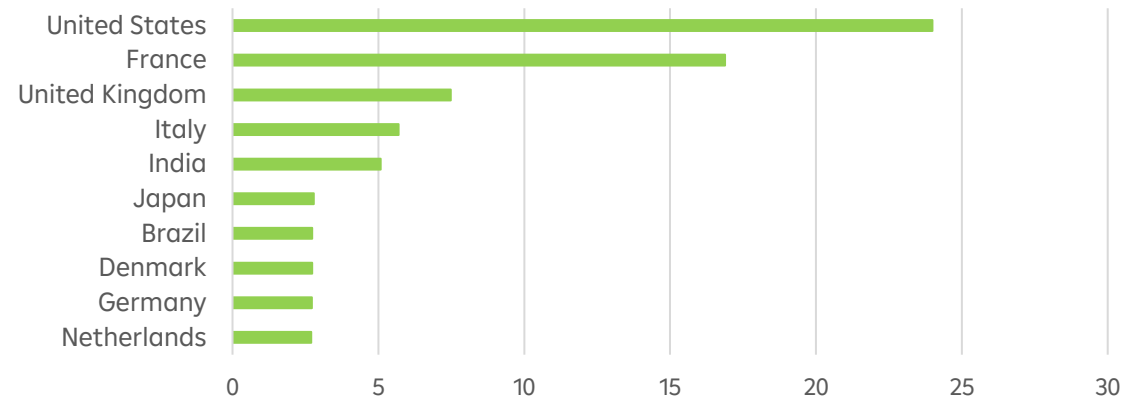
Fonte: Raiffeisen KAG, calcoli interni al 31 ottobre 2025.

La performance viene calcolata dalla Raiffeisen KAG sulla base dei prezzi dei fondi calcolati secondo il metodo OeKB. Nel calcolo della performance non vengono presi in considerazione i costi individuali, come le commissioni di transazione, le commissioni di sottoscrizione (max. 0%), le commissioni di rimborso (max. 0%), le commissioni per il deposito dell'investitore, così come le imposte, ed eventuali commissioni applicate dal collocatore. Se questi costi fossero presi in considerazione, avrebbero come effetto una diminuzione della performance. I risultati ottenuti in passato non sono un indicatore affidabile degli sviluppi futuri. Nota per gli investitori con una valuta nazionale diversa dalla valuta del fondo: si prega di notare che il rendimento potrebbe aumentare o diminuire a seguito di fluttuazioni valutarie.

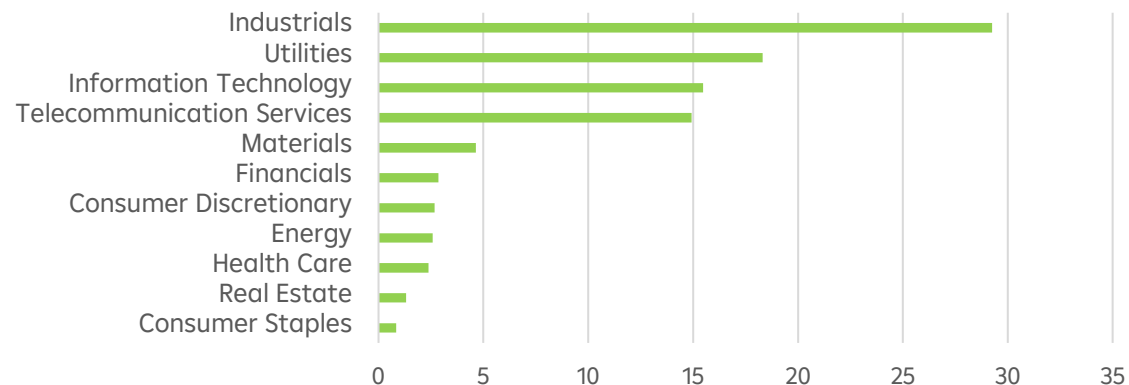
Ripartizione per Valute



Ripartizione per Paesi



Ripartizione per settore



Top 10 titoli azionari

	Ponderazione
Bharti Airtel Ltd	3.15
Veolia Environnement SA	2.29
ERG SpA	2.04
SSE PLC	1.45
Orsted AS	1.41
Alibaba Group Holding Ltd	1.34
MasTec Inc	1.34
American Tower Corp	1.31
Air Products and Chemicals Inc	1.28
Centrais Eletricas Brasileiras SA	1.28

Fonte: Raiffeisen KAG, calcoli interni 31 ottobre 2025.

Vorremmo sottolineare che tutte le analisi strutturali riguardano esclusivamente quei fondi del mercato dei capitali per i quali è possibile una revisione/analisi dei singoli titoli.

➤ Raiffeisen Azionario New Infrastructure ESG

- Società
- Performance e Analisi
- **Processo d'investimento**
- Sostenibilità in RCM
- Impatti
- Profilo di rischio e Disclaimer



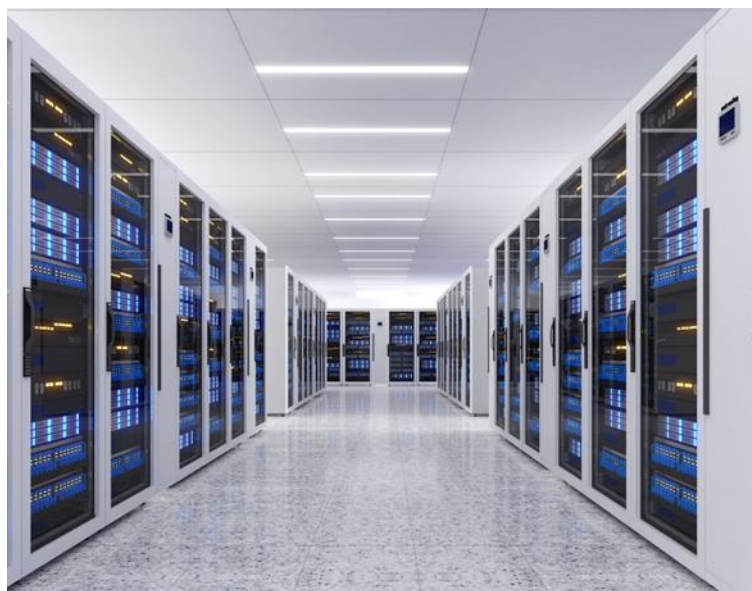
Infrastrutture: una base stabile per investimenti a lungo termine

I progetti infrastrutturali tradizionali (ad es. strade, ponti, approvvigionamento energetico) forniscono una solida base per rendimenti stabili e a lungo termine. Sono essenziali per la vita di tutti i giorni e sono richiesti indipendentemente dalle fluttuazioni economiche.



L'infrastruttura diventa digitale: Il futuro del networking

Gli investimenti nelle infrastrutture digitali come la fibra ottica, le telecomunicazioni e le tecnologie 5G/6G stanno guidando la modernizzazione. Queste innovazioni sono fondamentali per un mondo connesso e offrono un enorme potenziale di crescita.



Settore delle infrastrutture: Indipendenza economica e potere di determinazione dei prezzi

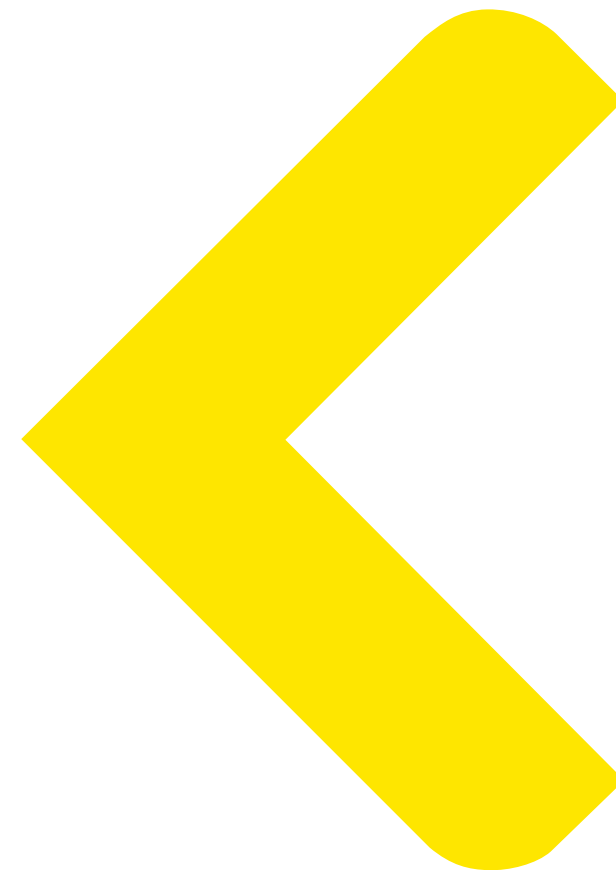
Le infrastrutture non dipendono dall'economia: sono sempre necessarie, quindi ci sono spese continue per le infrastrutture. Le società di infrastrutture hanno spesso un forte potere di determinazione dei prezzi, che consente loro di trasferire gli aumenti dei costi ai consumatori.





InvestmentCase

- Ambiente ideale per gli investimenti infrastrutturali
- Sostegno politico globale (NextGenerationEU, MAGA, Cina, ecc.)
- I tagli dei tassi d'interesse e l'aumento della liquidità facilitano il finanziamento
- Megatrend trainato dal rinnovamento nei mercati sviluppati e dallo sviluppo delle infrastrutture nei mercati emergenti
- Ampia diversificazione tematica (IA, acqua, energia, ecc.)
- Ottimo posizionamento del gruppo di pari in tutti i periodi
- Diversificazione del portafoglio regionale con i mercati emergenti
- Eccellente gestione attiva



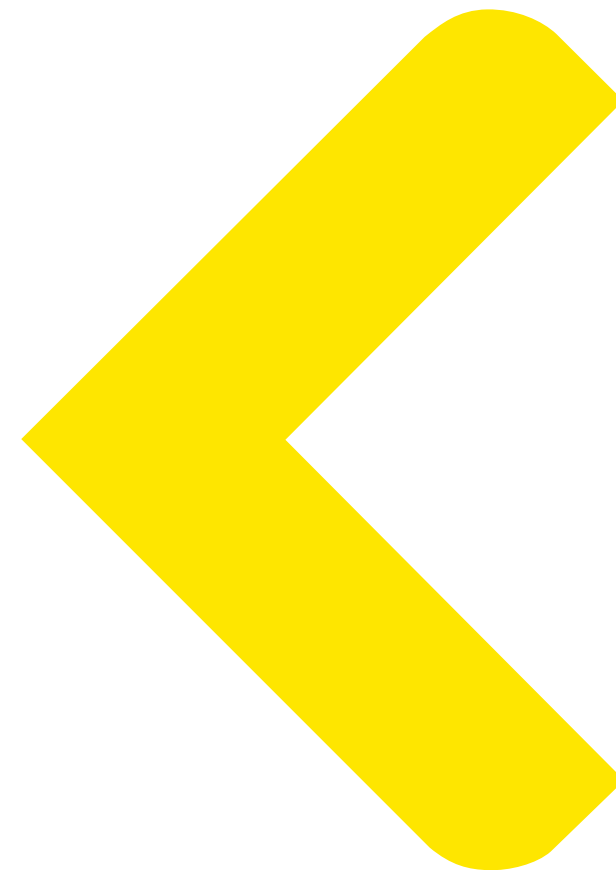


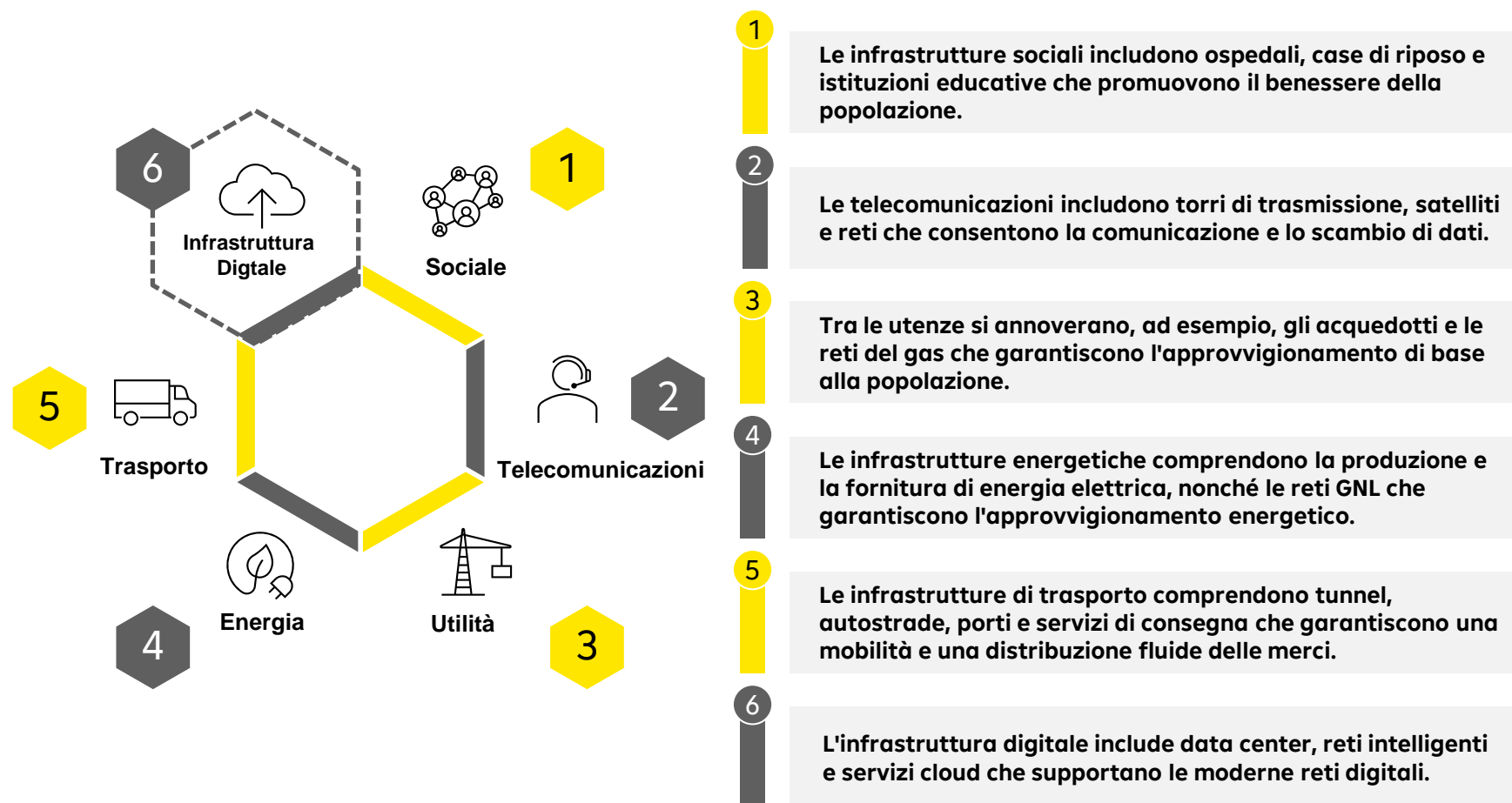
Commento dal Fund management

I principali mercati azionari internazionali hanno recentemente toccato nuovi massimi storici, spinti da un sentiment sempre più positivo e dalle speranze di una rapida risoluzione della disputa sui dazi e del calo dei tassi di interesse negli Stati Uniti, sostenuti da buoni dati macro. La stagione degli utili è stata finora molto positiva, soprattutto negli Stati Uniti. In termini di settori, i settori ciclici come l'industria, i materiali di base e l'IT hanno sovraperformato il mercato, sottolineando la fiducia generale nel mercato.

Nel periodo in esame, sono state incrementate le posizioni in Orsted, Buzzi, Veolia Environnement, Vinci e Prysmian. La quota di investimento è attualmente di circa il 92,9%.

È probabile che la nuova amministrazione statunitense continui a causare volatilità, poiché l'imprevedibile politica tariffaria e i conflitti geopolitici in Medio Oriente stanno causando incertezza per l'economia globale. Alla luce di questo contesto, il fondo rimane posizionato con cautela. (25 luglio 2025)





- La crescita demografica e l'urbanizzazione stanno aumentando la pressione sulle infrastrutture esistenti
- L'approvvigionamento di energia, acqua e comunicazioni è fondamentale per ogni paese
- La necessità di infrastrutture stabili rimane indipendente dai cicli economici
- Elevata dinamica in questo segmento a livello mondiale (energia e reti stradali obsolete nell'emisfero occidentale e ulteriore espansione nei mercati emergenti)
- L'infrastruttura digitale con l'aumento della domanda di energia elettrica è un fattore importante
- Una soluzione pacifica del conflitto in Ucraina potrebbe innescare un boom degli investimenti e un'attenzione ai titoli infrastrutturali

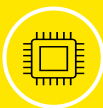
Investimenti europei nelle infrastrutture

Tre pilastri fondamentali



Protezione del clima ed energia

La trasformazione verso un'economia più verde e la sicurezza dell'approvvigionamento energetico richiederanno 466 miliardi di euro all'anno.



Digitalizzazione

L'espansione dell'infrastruttura a banda larga, delle reti 5G e della trasformazione digitale delle imprese richiederà 75 miliardi di euro all'anno fino al 2030.



Difesa*

L'Europa si è impegnata ad aumentare la spesa per la difesa. Entro il 2030 saranno investiti 70 miliardi di euro all'anno.



5,4 trilioni di euro

Il fabbisogno totale di finanziamento tra il 2025 e il 2031 ammonta a 5,4 trilioni di euro. Una parte significativa di questa cifra sarà coperta da investimenti privati.

*In linea con le nostre linee guida ESG interne

Il nostro processo d'investimento sostenibile definisce gli standard



Processo d'investimento

- › I dati finanziari con i dati relativi alla sostenibilità sono integrati e analizzati in tutti i livelli del processo d'investimento



Nessuno svantaggio sui rendimenti

- › Rispetto ai fondi non gestiti secondo criteri sostenibili, per i fondi sostenibili Raiffeisen non vi è alcun svantaggio in termini di rendimento
- › L'investimento responsabile può ridurre il rischio d'investimento



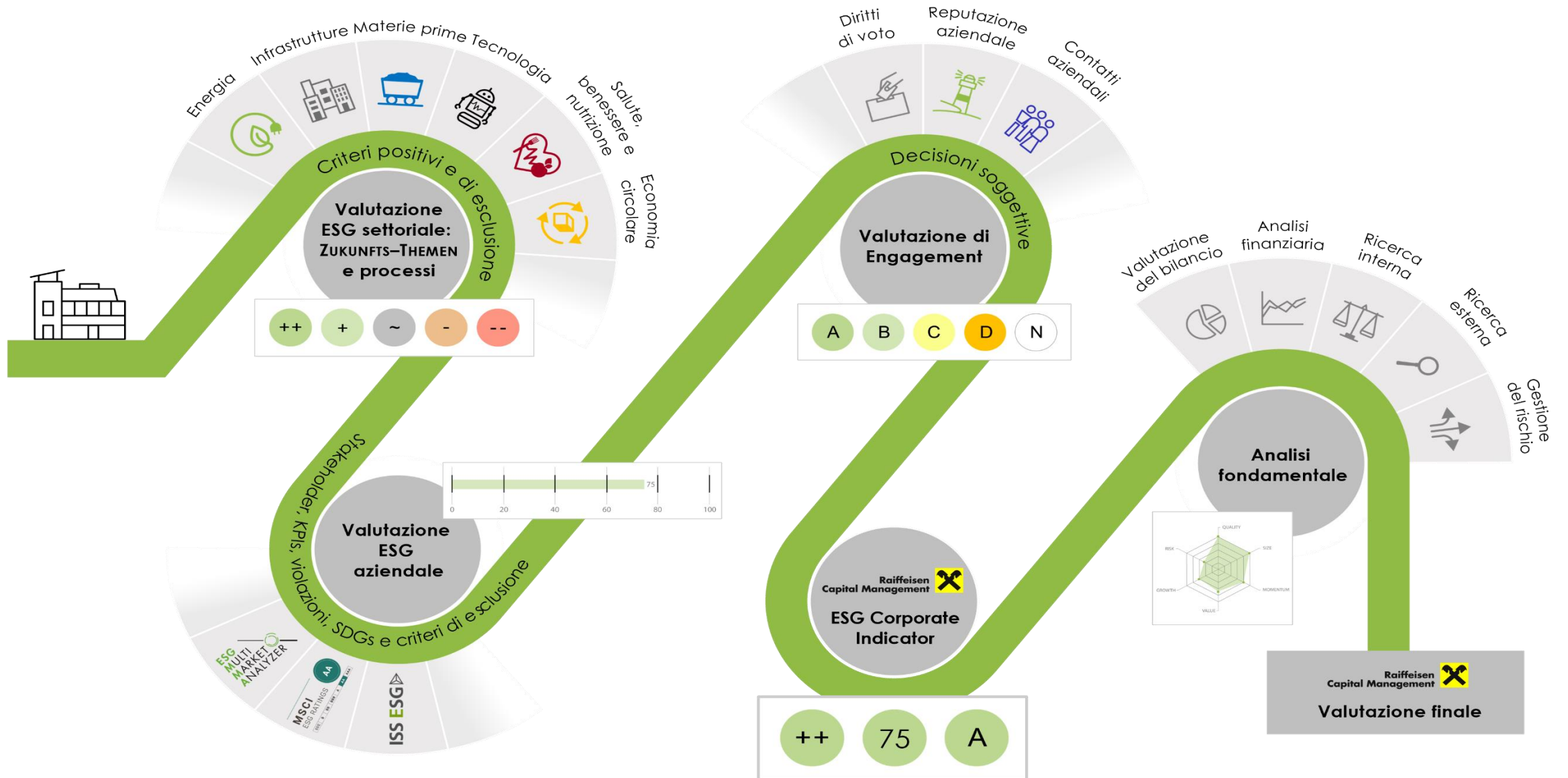
Esperienza e know-how di lunga periodo

- › Specialisti SRI con esperienza pluriennale in tutti i team di gestione dei fondi
- › Gruppi di lavoro trasversali nella gestione dei fondi su temi chiave per il futuro



Informazione

- › Pubblicazioni in corso su temi importanti per consulenti e clienti
- › Piattaforma informativa investment-zukunft.at



Criteri negativi

Raiffeisen KAG ha un criterio minimo per evitare questioni problematiche nei rispettivi settori

Impegno volontario ad evitare investimenti in fondi comuni di investimento:

- › Speculazione alimentare derivata
- › Armi controverse
- › Carbone (società minerarie e di produzione di energia, con diverse soglie di fatturato basso)



Criteri negativi

per le aziende



Evitare

- › Carbone: produzione, estrazione, trasformazione e utilizzo e altri servizi connessi
- › Estrazione di petrolio e gas (compreso il fracking ad alto volume e l'estrazione di sabbie bituminose)
- › Energia nucleare: produttori di energia nucleare e di uranio; servizi connessi alla produzione di energia nucleare; Distruzione massiccia dell'ambiente
- › Violazione dei diritti umani; Violazione delle leggi sul lavoro (secondo il protocollo dell'Organizzazione Internazionale del Lavoro); Uso del lavoro minorile
- › Corruzione; Manipolazione del bilancio; Violazione dei criteri del Global Compact delle Nazioni Unite
- › Alcol: produttori di bevande ad alta gradazione alcolica; Gioco d'azzardo: in particolare le forme controverse; Tabacco: produttori di prodotti finiti
- › Aborto: case farmaceutiche e cliniche; Ricerca sugli embrioni; Tecnologia genetica verde: produttori; Pornografia: produttori; Sperimentazione animale (salvo ove previsto dalla legge); Forniture per la difesa: produttori di armi (sistemi) e armi vietate; commercianti di armi convenzionali, produttori di altre forniture per la difesa; Trafficanti di armi controverse

*Per i dettagli si rimanda al prospetto del fondo; per i dettagli su eventuali quote di ricavi tollerate o valori soglia, si rimanda al profilo di sostenibilità FNG del fondo; Immagine: iStockphoto.com

Criteri negativi

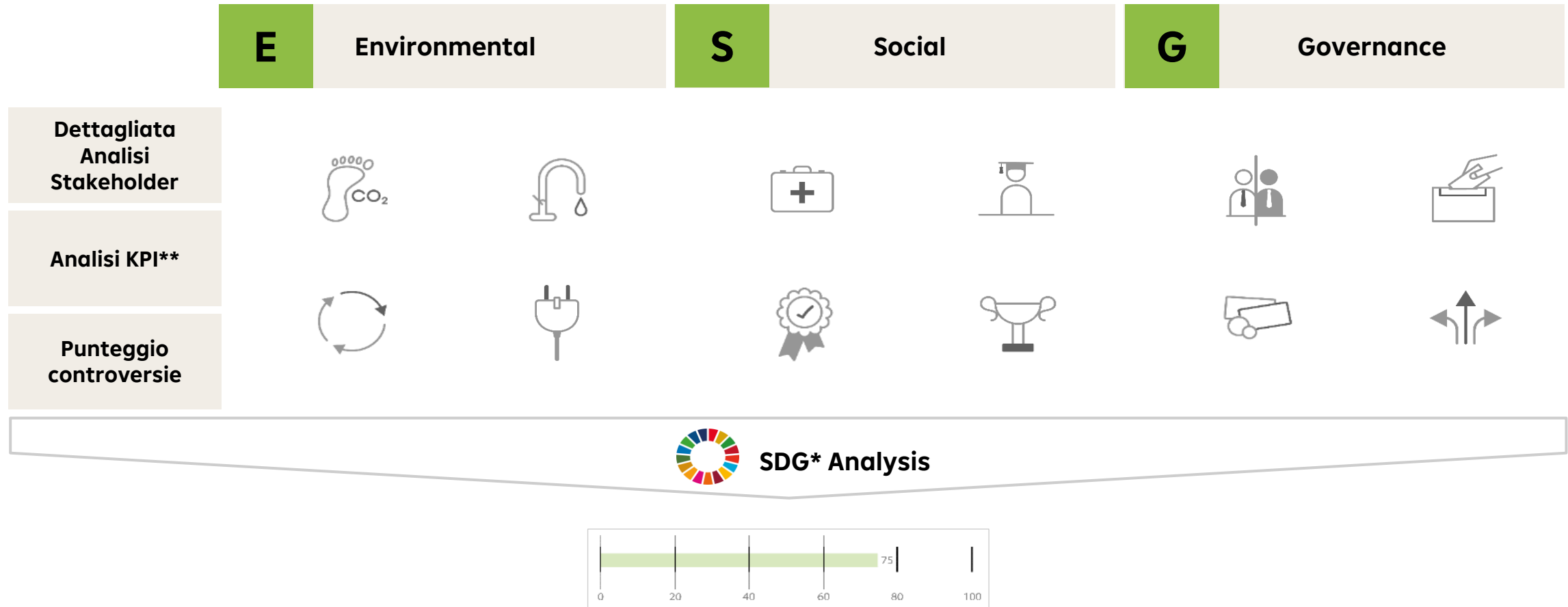
per i paesi



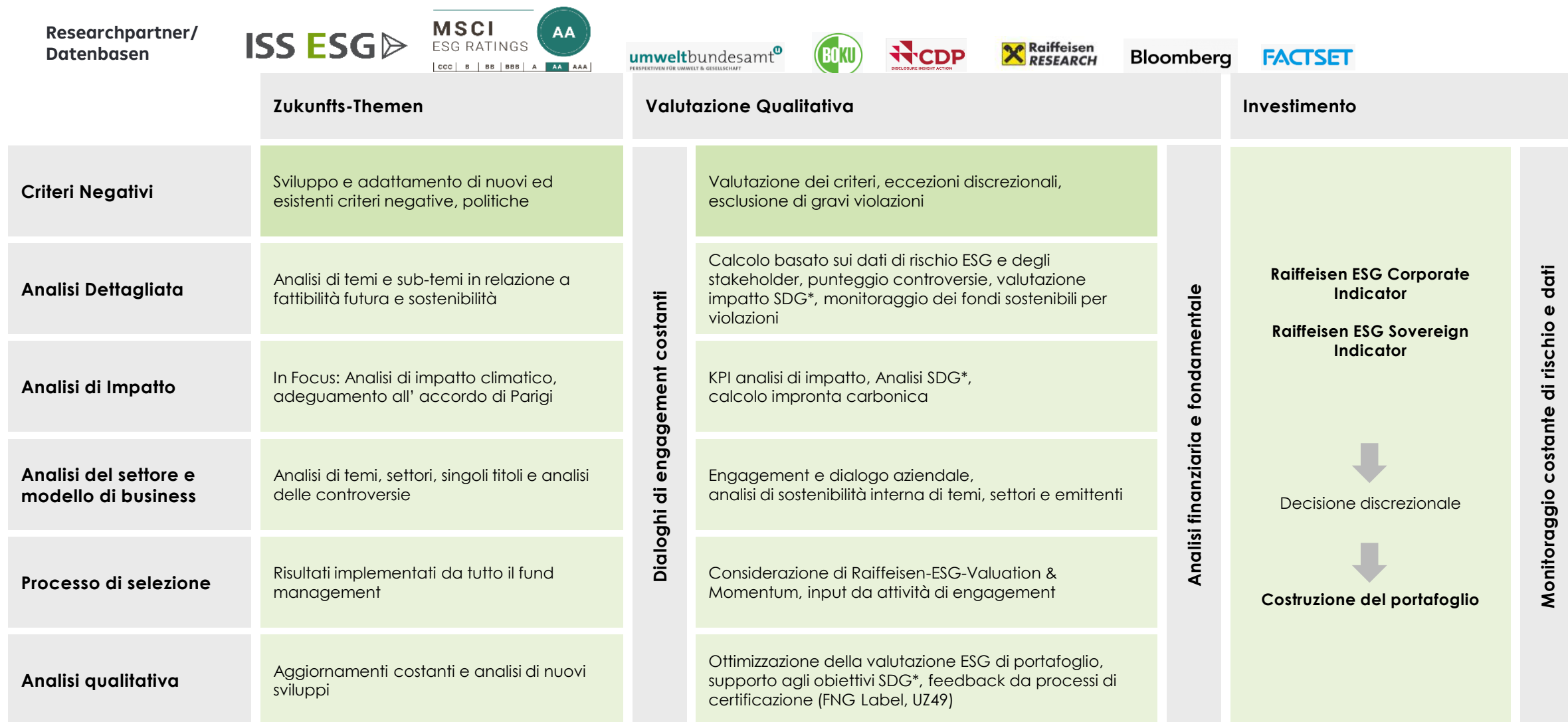
Evitare

- › Mancata ratifica dell'accordo di Parigi sui cambiamenti climatici
- › L'energia nucleare come fonte energetica dominante
- › Mancata ratifica della Convenzione sulla diversità biologica
- › Regimi autoritari, sovrani che non sono liberi (classificazione di Freedom House)
- › Condizioni di lavoro sostanzialmente negative: in particolare per quanto riguarda i salari minimi, l'orario di lavoro, la sicurezza e l'assistenza sanitaria
- › Discriminazione massiccia, limitazione massiccia dell'uguaglianza legale e sociale; Uso diffuso del lavoro minorile
- › Massiccia violazione dei diritti umani: enormi limitazioni, come il dispotismo politico, la tortura, le violazioni della privacy, la libertà di movimento; Massiccia violazione della libertà di stampa e dei media
- › Mancanza di cooperazione in materia di riciclaggio di denaro: (secondo il Gruppo di azione finanziaria internazionale sul riciclaggio di denaro dell'Organizzazione per la cooperazione e lo sviluppo economico (OCSE))
- › Corruzione: in considerazione dell'indice di corruzione di Transparency International (alto grado di corruzione)
- › Bilancio della difesa particolarmente elevato (superiore al 4 % del PIL); Possesso di armi nucleari; La pena di morte, che secondo Amnesty International non è stata abolita del tutto

Analisi Dettagliata - Sostenibilità



Fonte: Raiffeisen KAG, illustrazione schematica, *SDG: Obiettivi di sviluppo sostenibile, **KPI = Key Performance Indicator;



Fonte: Raiffeisen KAG; *SDG: Obiettivi di Sviluppo Sostenibile; Oltre ai partner/banche dati raffigurati, vengono utilizzate anche altre informazioni pubbliche e dati provenienti da Third Bridge, dalla Banca Mondiale e dalla banca dati EDGAR, ecc.

Analisi Dettagliata - Finanziaria

Quant-Screening I	Qualità del bilancio	Redditività	Leverage	Liquidità	Efficienza operativa	Esclusione qualità del bilancio
Quant-Screening II	Sviluppo della crescita	Sviluppo redditività	Debito	Cashflow	Stabilità delle vendite e dei profitti	Financial Score
Sell- & Buyside Research	Riunioni aziendali	Visite sul posto	Conferenze	Riunioni di analisti specializzati	Broker Meetings	Costruzione del Portafoglio
Inhouse Research	Set-up del quant-screening	Meetings in Raiffeisen Research	Scambio di idee	Backtesting	Analisi tecnica	
Fundamental Analysis	Posizionamento di mercato	Barriere all'ingresso del mercato	Analisi concorrenza	Qualità modello di business	Pricing Power	
Risiko-management	Liquidità	Controllo ponderazione titolo individuale	Stop Loss	Sell Discipline	Selezione titoli ESG+FA*	

Source: Raiffeisen KAG, 2020; *FA: Financial Analysis



I risultati delle nostre analisi

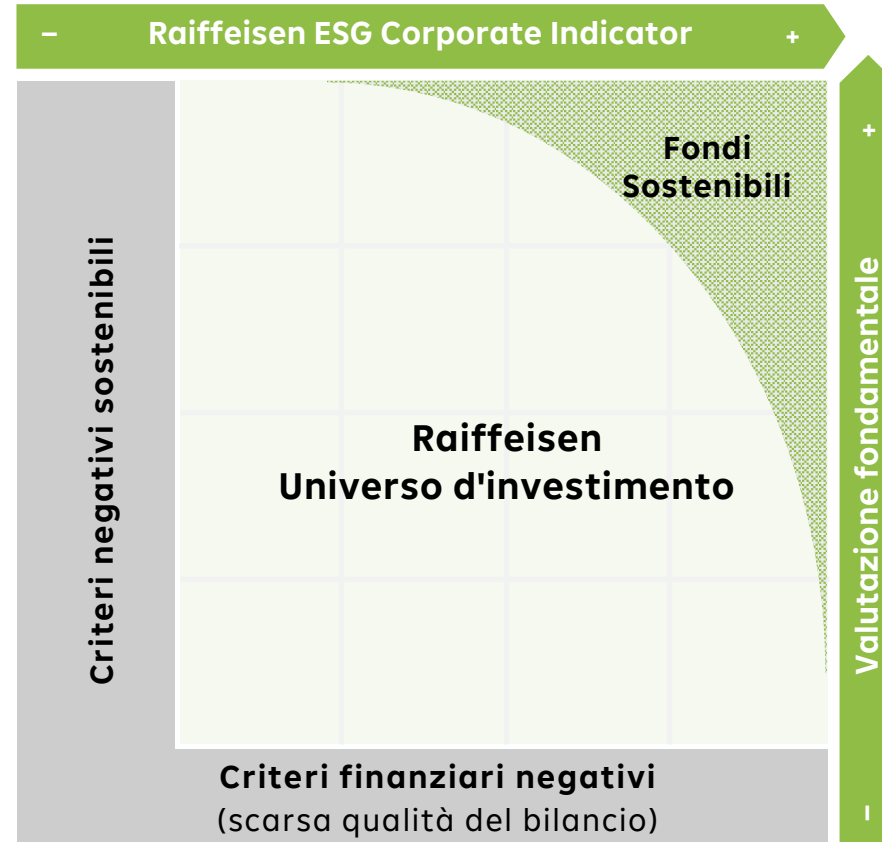
Entrambe le dimensioni sono importanti!

Sia la **sostenibilità** che la **valutazione finanziaria** di un'azienda sono fondamentali per gli investitori in sostenibilità e vengono valutate in parallelo.

Le aziende devono ottenere un **punteggio superiore alla media in entrambe le dimensioni** per essere selezionate!

Source: Raiffeisen KAG, 2024

© 2025 Raiffeisen Kapitalanlage-Gesellschaft m.b.H.



Infrastrutture

Cosa è una infrastruttura?



- La **spina dorsale** e organizzativa della vita economica e dei processi sociali
- Infrastruttura come fornitura di beni e servizi **tangibili** (logistica, trasporto) o **intangibile** (comunicazione, dati e pagamenti).
- Elemento centrale per lo sviluppo di un mondo sostenibile e guidato dalla digitalizzazione e dalla politica

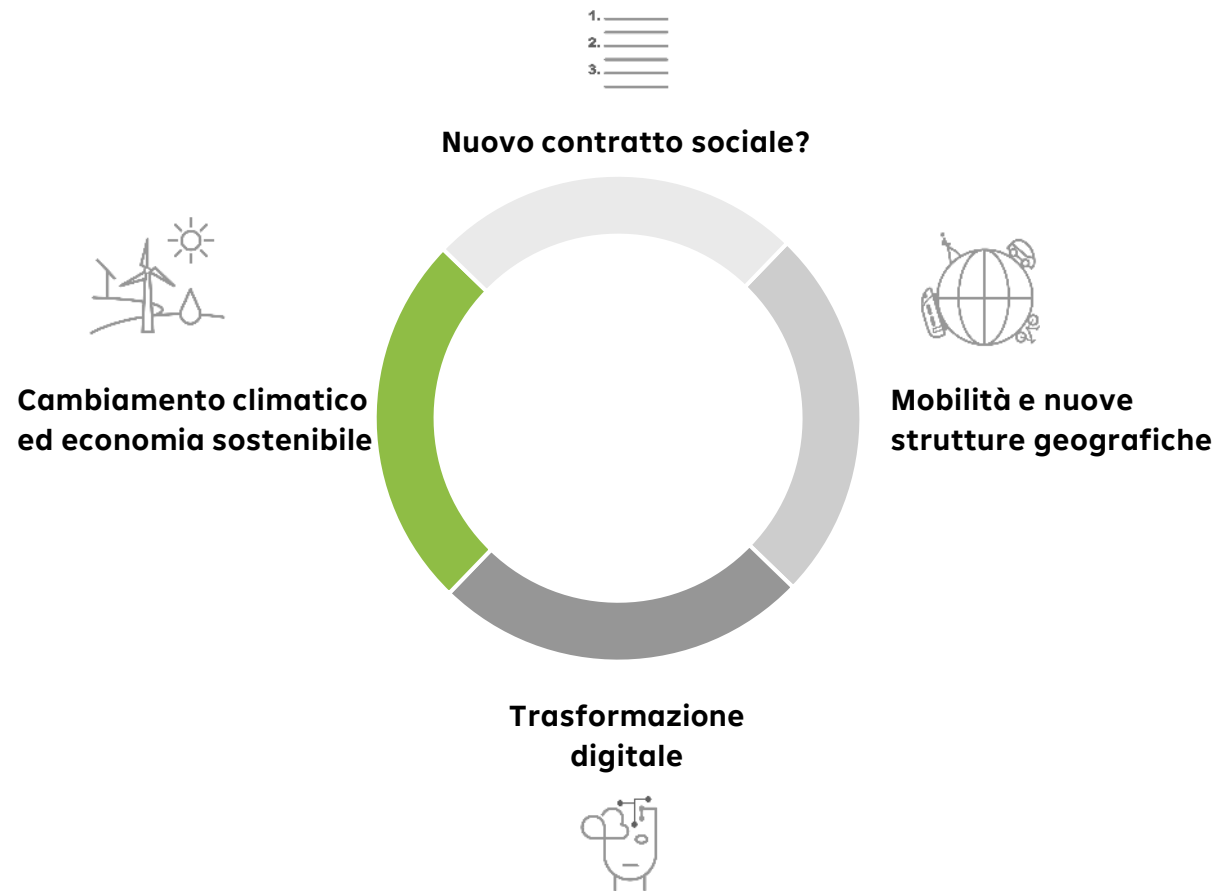
Caratteristiche di un portafoglio:

- Redditività a lungo termine, rendimento costante, bassa volatilità e protezione dall’inflazione
- cash flows stabile e incrementale attraverso il ciclo economico

Utilities/Energia	Telecomunicazioni	Trasporti	Società	Infrastrutture digitali
Elettricità	Masts	Trasporto e reti locali	Salute	Smart Mobility
				Smart (power) grids
Reti di GAS/LNG	Satelliti	Mobilità lungo raggio	Educazione	Data infrastructure
				Digital communication
Acqua e rifiuti	Networks	Attività legate al trasporto	Salute e sicurezza	Cloud
				Energia rinnovabile

Infrastrutture post-COVID-19 e infrastrutture digitali

- Necessità di un'economia e di infrastrutture più sostenibili di fronte alle sfide del cambiamento climatico
- Pacchetti di stimolo economico con particolare attenzione agli investimenti in infrastrutture sostenibili
- Crescente necessità di digitalizzazione e trasformazione digitale



Infrastruttura digitale

Le sei principali aree tematiche



Data center

I centri che consentono la comunicazione, l'elaborazione, il backup e la distribuzione dei dati su grandi reti digitali



Elaborazione digitale

Chip del processore utilizzati in router, switch di rete e altri dispositivi di infrastruttura digitale



Trasmissione digitale

I ricetrasmittitori, i multiplexer, i server, i router, la fibra, i lettori di schede e i ricevitori che costituiscono gli hub di connessione



Reti di dati

Le reti mobili, via cavo e in fibra ottica che costituiscono il tessuto connettivo dell'infrastruttura digitale



Connettività digitale

Chip di comunicazione che consentono a cellulari, WiFi, Bluetooth, NFC e altri protocolli di comunicazione di collegare i dispositivi finali all'infrastruttura digitale



Servizi digitali e IP

Piattaforme, servizi essenziali e altre soluzioni a supporto dell'infrastruttura digitale

Infrastruttura digitale e connettività

I sei elementi costitutivi dell'infrastruttura digitale

5G/6G	Elemento chiave per nuove applicazioni
Pagamenti digitali	L'accettazione è aumentata enormemente negli ultimi anni
Blockchain	Opportunità, molto più di semplici transazioni
Cloud	Considerata la madre di tutti i processi digitali e della crescita
IoT	Grande crescita delle "cose" connesse al cloud
Internet Security	Diventerà sempre più importante, in relazione alla crescita dei dati in circolazione

Attenzione per le infrastrutture digitali

Mativazione

- Correlazione della connettività e utilizzo di applicazioni guida un crescita esponenziale
- All'aumentare delle **app** aumenta la quantità di **dati** in circolazione:
 - All'aumentare di dati, aumentano le app volte a lavorare con i dati
 - All'aumentare di app e dati, aumentara la richiesta di banda larga
 - All'aumentare di banda larga, aumentano le app sviluppate



Infrastrutture e SDGs



Obiettivo 11: Rendere le città e gli edifici inclusivi, sicuri, resilienti e sostenibili.

Fondamentale il compito del settore pubblico: trasporti, edifici pubblici, gestione dei rifiuti, alloggi adeguati, miglioramento dell'uso delle risorse, miglioramento generale della qualità della vita



➤ Raiffeisen Azionario New Infrastructure ESG

- Società
- Performance e Analisi
- Processo d'investimento
- **Sostenibilità in RCM**
- Impatti
- Profilo di rischio e Disclaimer



Investimenti responsabili



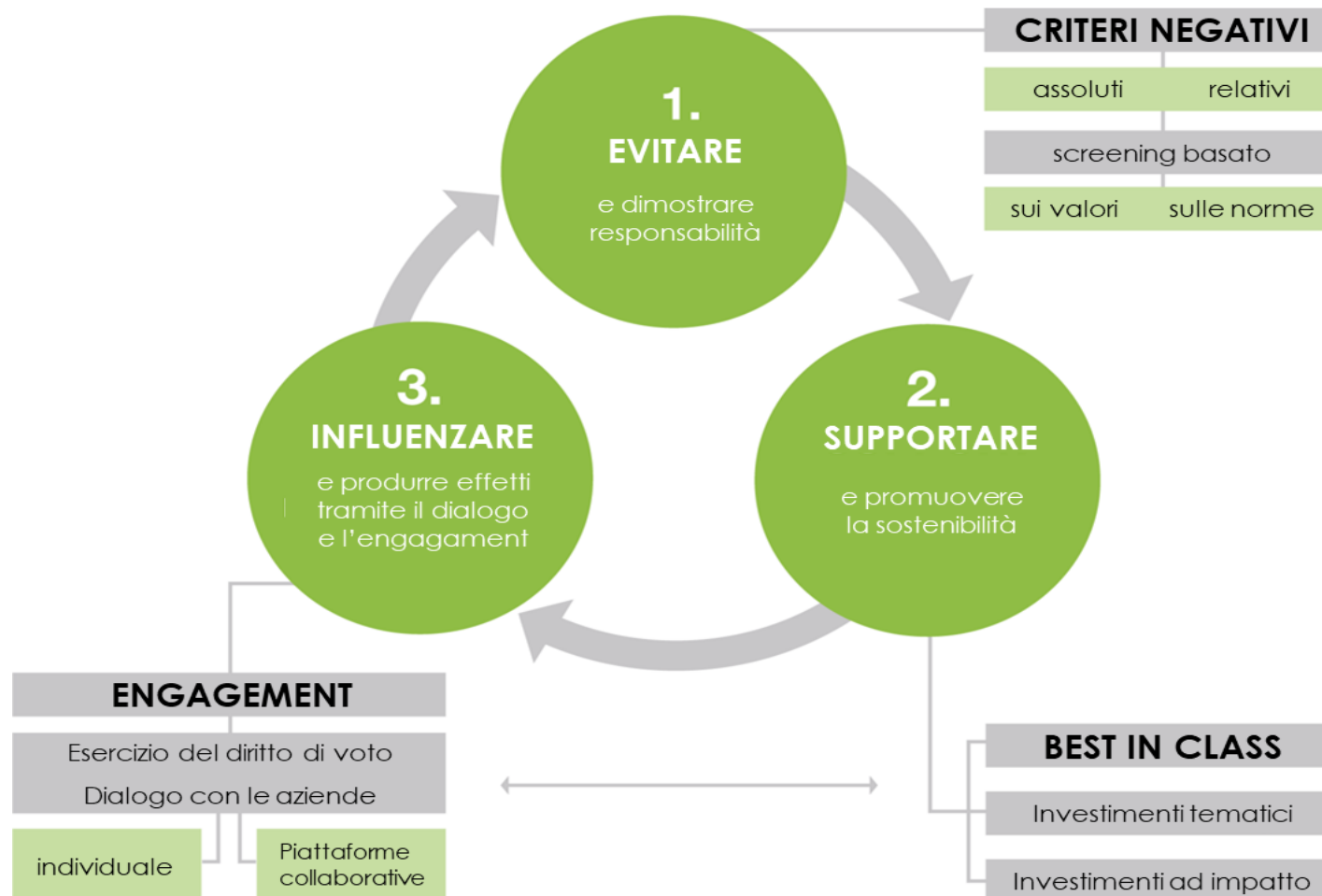
Principles for Responsible Investment, PRI

"In qualità di investitori istituzionali, abbiamo l'obbligo di agire nel migliore interesse a lungo termine dei nostri clienti. Nell'ambito della nostra attività fiduciaria, siamo convinti che le questioni relative all'ambiente, alla responsabilità sociale e alla corporate governance possano avere un impatto sul risultato di un portafoglio di investimenti..."

Circa 24 miliardi di euro di AuM sono investimenti sostenibili*

Un concetto di sostenibilità integrativa, seguendo un approccio olistico

L'interazione di tutti e tre gli elementi - evitare, supportare, influenzare - se possibile, è un prerequisito per la gestione responsabile dei fondi sostenibili. Questo sviluppo può essere visto come un processo ciclico.



ENGAGEMENT – Dialogo aziendale

Engagement significa:

dialogo tra investitori attivi e aziende su temi legati alla sostenibilità. L'impegno si basa su strutture chiare, una "Politica di Engagement".

L'obiettivo è:

convincere aziende ad avere un forte impegno verso un approccio di business più sostenibile che tenga conto dei fattori ESG, e generare valore aggiunto:

- per l'azienda e, di conseguenza, anche per gli investitori
- per l'ambiente e la società nel suo insieme.

Metodi di Engagement

Colloqui individuali con aziende

- Visite sul posto, Conferenze, Roadshows...

Engagement tematico

- Vedi le pubblicazioni „INVESTIRE **SOSTENIBILE**”

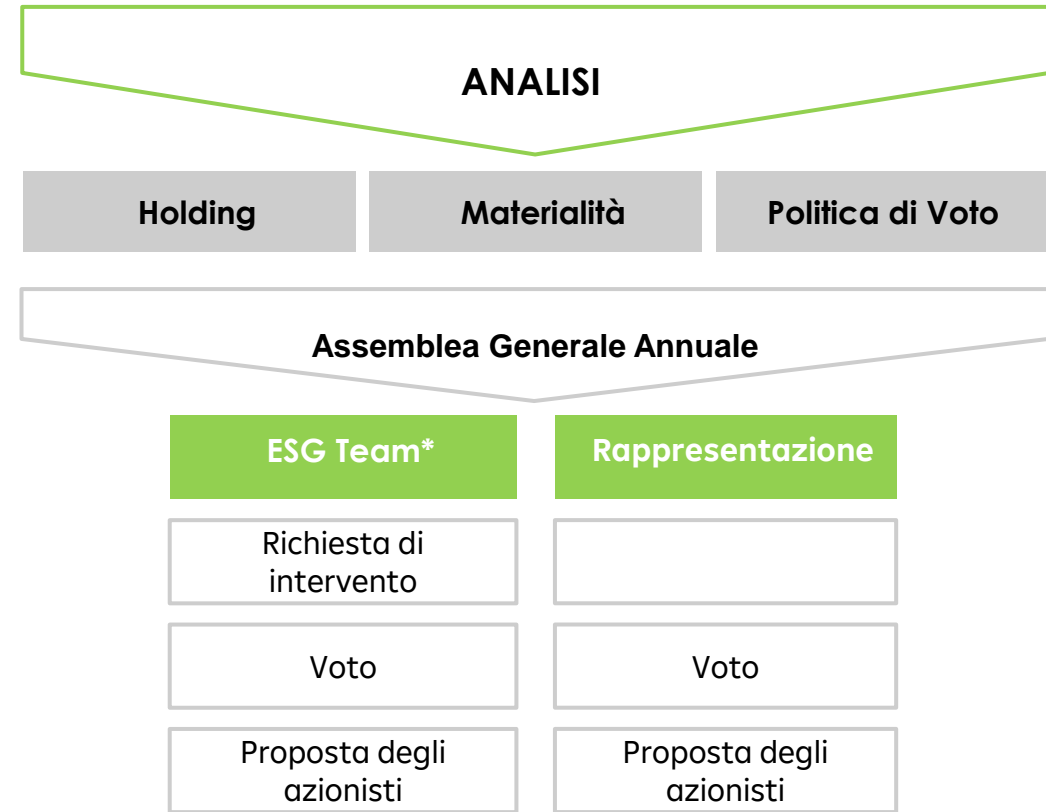
Attività di impegno congiunto con altri investitori sostenibili

- Tramite la piattaforma di Engagement PRI

VOTO – Esercizio del diritto di voto

In qualità di investitori sostenibili, esercitiamo i diritti di voto delle nostre società partecipando alle assemblee annuali.

In tal modo, agiamo in conformità con la nostra politica di voto, che è orientata ai codici di governo societario locale.



Influenzare le società e gli emittenti

Dialoghi aziendali e esercizio dei diritti di voto come strumenti importanti per influenzare e ottenere impatto

Dialoghi 2023 - Overview*		Totale	Aspetti Fondamentali	<div>E</div> Ambientale	<div>S</div> Sociale	<div>G</div> Governance
Dialogo diretto con l'azienda	Meeting svolti	522	522	413 ESG		
	Ricerche Tematiche	159	1	135	72	78
Dialogo aziendale collettivo		377	-	336	40	1
Totale		1,058	523	884	525	492

Voti 2023 – Overview	Partecipanti	Accordo	Astenuto	Disaccordo
Risultato dei Voti (tutte le questioni all'ordine del giorno)				
Il diritto di voto esercitato da Raiffeisen KAG	516	6,314	491	62

Fonte: Raiffeisen KAG; *Nota: all'interno di un dialogo aziendale possono essere affrontate simultaneamente molteplici tematiche.

La gamma di prodotti Art. 8 e Art. 9 include tutte le asset classes

Fondi Obbligazionari		Fondi Multi Assets		Fondi Azionari	
Raiffeisen Sostenibile Breve Termine	●	Raiffeisen Sostenibile Diversificato	●	Raiffeisen Sostenibile Azionario	●
Raiffeisen-GreenBonds	●	Raiffeisen Sostenibile Solidità	●	Raiffeisen Sostenibile Azionario Europa	●
Raiffeisen Obbligazionario Sostenibile	●	Raiffeisen Bilanciato Sostenibile	●	Raiffeisen Sostenibile Momentum	●
Raiffeisen PAXetBONUM Obbligazionario	●	Raiffeisen Sostenibile Crescita	●	Raiffeisen Sostenibile Azionario ME	●
Raiffeisen Obb. Paesi Emergenti Val. Locale	●	Raiffeisen Sostenibile PIC + PAC	●	Raiffeisen SmartEnergy ESG Azionario	●
Raiffeisen Obb. Euro Corporates ESG	●	Raiffeisen Income ESG	●	Raiff. Salute&Benessere ESG Azionario	●
Raiffeisen Obb. EmergingMarkets Transformation ESG	●	Raiffeisen Income ESG II	●	Raiffeisen MegaTrends ESG Azionario	●
Raiffeisen Obb. Euro ESG	●			Raiffeisen HighTech ESG Azionario	●
Raiffeisen Obb. Globale ESG	●			Raiffeisen PAXetBONUM Azionario	●
Raiffeisen Euro Rendimento ESG	●			Raiffeisen Azionario Sostenibile USA	●
				Raiffeisen GlobalDividend ESG	●
				Raiffeisen Asia Opportunities-ESG	●
				Raiffeisen Az. New Infrastructure - ESG	●
				Raiffeisen Az. Europa Centrale-ESG	●




● Fondi sostenibili Art. 8

● Fondi sostenibili Art. 9

Fonte: Raiffeisen KAG, fondi ai sensi dell'articolo 8 / articolo 9 del regolamento sulla divulgazione delle finanze sostenibili (SFDR). Si prega di notare che alcuni fondi hanno notifiche speciali ("specifiche del fondo"), ad esempio per quanto riguarda l'aumento delle fluttuazioni dei prezzi, l'uso di derivati, strutture master-feeder o fund-of-fund). Questi possono essere trovati sulla scheda prodotto del rispettivo fondo all'www.rcm.at/fundsoverview.

© 2025 Raiffeisen Kapitalanlage-Gesellschaft m.b.H.

Certificazioni

				SFDR*
Raiffeisen GreenBonds	✓	☆☆☆	✓	Art. 9
Raiffeisen Sostenibile Breve Termine	✓	☆☆☆	✓	Art. 8
Raiffeisen Obbligazionario Sostenibile	✓	☆☆☆	✓	Art. 8
Raiffeisen Diversificato Sostenibile		☆☆☆	✓	Art. 8
Raiffeisen Sostenibile Solidità	✓	☆☆☆	✓	Art. 8
Raiffeisen Bilanciato Sostenibile	✓	☆☆☆	✓	Art. 8
Raiffeisen Sostenibile Crescita	✓	☆☆☆	✓	Art. 8
Raiffeisen Azionario Sostenibile	✓	☆☆☆	✓	Art. 8
Raiffeisen Azionario Sostenibile Europeo	✓	☆☆☆	✓	Art. 8
Raiffeisen Sostenibile Momentum	✓	☆☆☆	✓	Art. 8
Raiffeisen Azionario Sostenibile Mercati Emergenti	✓	☆☆☆	✓	Art. 8
Raiffeisen PAXetBONUM Obbligazionario	✓	☆☆☆	✓	Art. 8
Raiffeisen PAXetBONUM Azionario	✓	☆☆☆	✓	Art. 8
Raiffeisen Azionario SmartEnergy ESG	✓	☆☆☆	✓	Art. 9
Raiffeisen Azionario Sostenibile US	✓	☆☆☆	✓	Art. 8
Raiffeisen Sostenibile Mercati Emergenti Valute Locali	✓	☆☆☆	✓	Art. 8

Certificazioni, etichette e i nostri impegni volontari

Mitglied der



Raiffeisen KAG è membro fondatore del Raiffeisen Climate Protection Initiative (RKI), che è stato rinominato Raiffeisen Nachhaltigkeits-Initiative (RNI) nell'autunno 2017

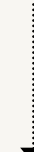
Signatory of:



In qualità di firmatario, Raiffeisen Capital Management si impegna a rispettare i principi (ove coerente con le sue responsabilità fiduciarie).



In qualità di investitore firmatario, Raiffeisen KAG si impegna a integrare le informazioni relative al clima nelle proprie decisioni d'investimento e a impegnarsi con le aziende per promuovere migliori pratiche ambientali.

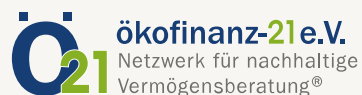


18 dei nostri fondi sostenibili sono stati nuovamente premiati con il punteggio massimo di «3 stelle», facendo di Raiffeisen KAG il gestore patrimoniale con il maggior numero di prodotti «3 stelle» nel suo portafoglio.

Le nostre ulteriori adesioni e iniziative



17 dei nostri
Fondi di sostenibilità
hanno ricevuto l'Ecolabel
Austriaco.



Ökofinanz-21 è una rete di
consulenti sostenibili ed è stata
fondata nel 2003.



Dal 2009 Raiffeisen KAG è un
membro attivo e di lunga data
dell'FNG, il forum per la finanza
sostenibile in lingua tedesca.



Il Forum per la Finanza
Sostenibile (FFS) è
un'organizzazione multi-
stakeholder con l'obiettivo di
promuovere gli investimenti
sostenibili in Italia. Raiffeisen
KAG è membro attivo dal 2016.

Le nostre ulteriori adesioni e iniziative

A proud participant of:

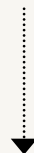


L'obiettivo della Climate Action 100+ initiative è quello di sostenere le aziende responsabili della maggior parte delle emissioni di gas serra adottando misure necessarie per fermare il cambiamento climatico.

FAIRR Network Member



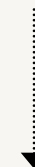
Siamo orgogliosi di essere membri delFAIRR Initiative's investor network, contribuire a costruire un sistema alimentare più sostenibile aumentando la consapevolezza dei rischi materiali e delle opportunità presenti nelle catene di approvvigionamento globali delle proteine.



In qualità di gruppo internazionale di asset manager, la Net Zero Asset Managers initiative (NZAM) è partner della campagna Race to Zero e in quanto tale si è impegnata a sostenere l'obiettivo di zero emissioni nette di gas serra entro il 2050. Raiffeisen KAG è entrata a far parte di NZAM nel dicembre 2022.



Raiffeisen KAG 2023 ha aderito alla Finance for Biodiversity Pledge ed da allora è diventato membro della Finance for Biodiversity Foundation.



Nature Action 100 è un'iniziativa globale di coinvolgimento degli investitori con l'obiettivo di promuovere una maggiore ambizione aziendale e un'azione per ridurre la perdita di natura e biodiversità.

Premi



Kurier premia le società più sostenibili in Austria con l'etichetta «**Engagement Sostenibile 2025**».

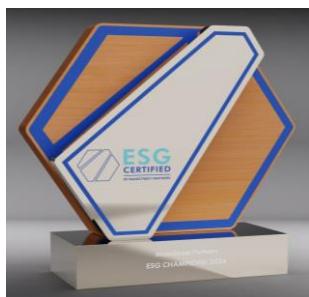
Lo studio „Engagement Sostenibile 2023“ è stato condotto dal IMWF Istituto per il Management e la Ricerca Economica. Sono stati analizzati dati su più di 2,000 aziende in Austria attraverso social media, blog, forum, notiziari, canali specializzati, e molto altro.

valido fino a 10/2025



Agosto 2025, la società di rating tedesca Scope ha confermato a Raiffeisen Capital Management il rating "AAA" per la terza volta consecutiva. Viene assegnato solo per l'eccellente qualità e competenza nella gestione di strategie di fondi sostenibili*).

valido fino a 02/2025



Raiffeisen KAG è stata premiata dal consulente londinese per gli investimenti sostenibili **MainStreet Partners** con il premio "2025 ESG Champions" nella categoria "**Best ESG Boutique/Specialist**".

Premi



Raiffeisen KAG è stata premiata "**Miglior Asset Manager ESG Universal Provider, Austria**" da Scope a livello aziendale. In aggiunta, la società è stata nominata per il premio nella categoria "Miglior Asset Manager ESG Specialised Provider, Switzerland" e per il Raiffeisen Europeo HighYield come "Miglior fondo Obbligazionario Corp. High Yield, Austria".

Il fattore decisivo per designare il vincitore del premio Scope per "Miglior Asset Manager ESG Universal Provider, Austria" è stato il livello di esperienza della società in ambito di sostenibilità.

I seguenti fondi portano l'etichetta "Nummus Ethics Catholics Principles" della società di consulenza Nummus.info, che analizza i fondi da una prospettiva eticamente sostenibile. Pertanto, i fondi sono conformi alle linee guida di investimento della Conferenza episcopale italiana (CEI, Conferenza Episcopale Italiana).

Raiffeisen Azionario PAXetBONUM, Raiffeisen Obbligazionario PAXetBONUM, Raiffeisen Azionario HighTech-ESG, Raiffeisen Obbligazionario Sostenibile, Raiffeisen Azionario Europa Centrale-ESG, Raiffeisen Obbligazionario Euro-ESG, Raiffeisen Obbligazionario Globale-ESG, Raiffeisen Azionario New Infrastructure-ESG, Raiffeisen Obbligazionario Sostenibile Mercati Emergenti Valute Locali, Raiffeisen Sostenibile Diversificato, Raiffeisen Sostenibile Breve Termine, Raiffeisen Sostenibile PIC + PAC, Raiffeisen Azionario Sostenibile Mercati Emergenti, Raiffeisen-GreenBonds, Raiffeisen Sostenibile Solidità, Raiffeisen Sostenibile Momentum, Raiffeisen Azionario SmartEnergy ESG, Raiffeisen 314 – Euro Inflation Linked ESG

**Valido fino a
Agosto 2025**



Raiffeisen Capital Management ha vinto il premio nella categoria **Fondi Esteri** come **Miglior Gestore ESG** nell'ambito dell'edizione del 26° Premio Alto Rendimento de Il Sole 24 ORE.

**Valido fino a
25 marzo 2025**

➤ Raiffeisen Azionario New Infrastructure ESG

- Società
- Performance e Analisi
- Processo d'investimento
- Sostenibilità in RCM
- **Impatti**
- Profilo di rischio e Disclaimer



17 Obiettivi di sviluppo sostenibile (SDGs)

Con i 17 Obiettivi di Sviluppo Sostenibile (SDGs), o "obiettivi di sviluppo sostenibile", le Nazioni Unite si impegnano a sostenere lo sviluppo sostenibile su base economica, sociale ed ecologica.

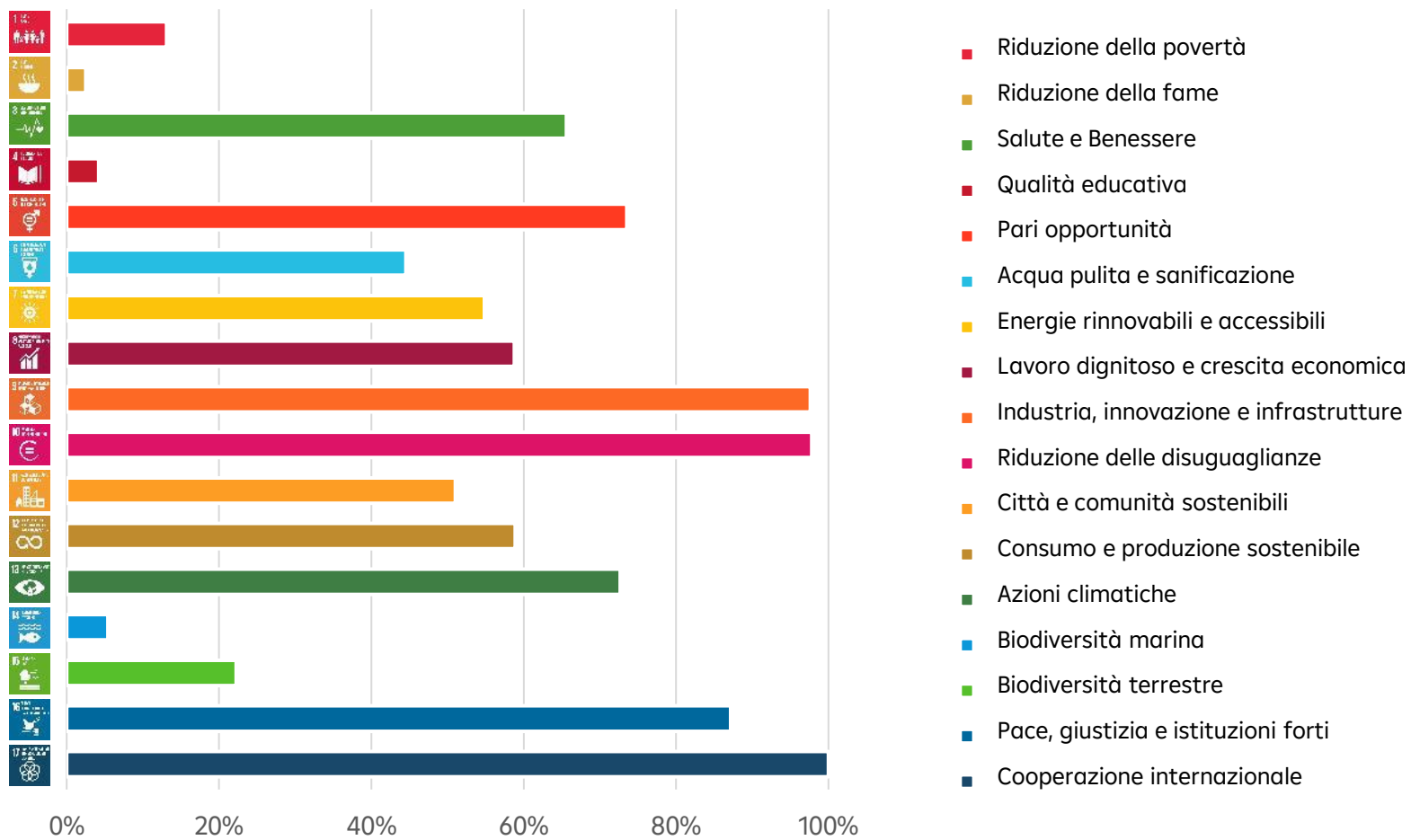
Gli OSS sono entrati in vigore all'inizio del 2016 e riguardano questioni quali la riduzione della povertà e della fame, la salute, l'istruzione di alta qualità e l'uguaglianza di genere. La dimensione ecologica si riflette in obiettivi quali l'acqua pulita, l'energia pulita e la protezione degli oceani e della biodiversità.

Si occupa anche di crescita sostenibile, città sostenibili e consumo sostenibile. Si parla anche di giustizia, di misure per la protezione del clima e la promozione dell'innovazione. Gli obiettivi dovrebbero essere raggiunti in collaborazione.



Fonte: Piattaforma di conoscenza degli obiettivi di sviluppo sostenibile delle Nazioni Unite,
<https://www.un.org/sustainabledevelopment/news/communications-material/>

Contributo positivo agliSDGs



Fonte: Raiffeisen KAG, ISS-oekom Research (ISS ESG), calcoli propri basati sui contributi SDG dei singoli emittenti, al 29 marzo 2025

➤ Raiffeisen Azionario New Infrastructure ESG

- Società
- Performance e Analisi
- Processo d'investimento
- Sostenibilità in RCM
- Impatti
- **Profilo di rischio e Disclaimer**



Profilo di rischio

Rischi non rilevati dalla classificazione di rischio ma considerati comunque significativi per il fondo sono:

Nell'ambito della strategia d'investimento è possibile investire in derivati in misura prevalente (in riferimento al rischio a ciò legato).

Il Fondo presenta una volatilità elevata, vale a dire che il valore delle quote può essere esposto anche in tempi brevi ad ampie oscillazioni verso l'alto o il basso, non è qui possibile escludere anche perdite di capitale.

Si precisa che gli investimenti effettuati in valute diverse dalla valuta di riferimento del fondo, avranno un rendimento soggetto ad aumento o riduzione, a causa delle fluttuazioni valutarie registrate sui mercati.

I prospetti informativi pubblicati, le informazioni per gli investitori ai sensi dell'art. 21 della Legge austriaca sui gestori di fondi d'investimento alternativi (Alternative Investmentfonds Manager-Gesetz, AIFMG) e i documenti contenenti le informazioni per il Cliente (Informazioni chiave per gli investitori) dei fondi della Raiffeisen Kapitalanlage-Gesellschaft m.b.H. sono a disposizione in lingua tedesca sul sito www.rcm.at alla voce „Kurse & Dokumente“ (per certi Fondi la documentazione informativa per i clienti è disponibile anche in lingua inglese) e, in caso di distribuzione di quote all'estero, in lingua inglese (eventualmente in tedesco) o nella Sua lingua nazionale sul sito www.rcm-international.com alla voce „Prices & Documents“.

- Rischio di mercato
- Esposizione azionaria
- Rischio d'insolvenza
- Rischio di credito o di emittente
- Rischio di emittente
- Rischio di liquidità
- Rischio di cambio o valutario
- Rischio di custodia
- Rischio di performance
- Rischio d'inflazione
- Rischio di capitale
- Rischio di cambiamento di altre condizioni esterne (norme fiscali)
- Rischio di valutazione
- Rischio di sospensione del rimborso
- Rischio operativo
- Rischi provenienti dall'utilizzo di derivati
- Rischio di prestito titoli
- Rischio legato ad attività depositate come collaterale (rischio collaterale)

Redatto da

Raiffeisen Kapitalanlage GmbH | Central Processes

Mooslackengasse 12 | 1190 Vienna

t | +43 1 711 70-0

f | +43 1 711 70-761092

w | www.rcm.at oder

w | www.rcm-international.com

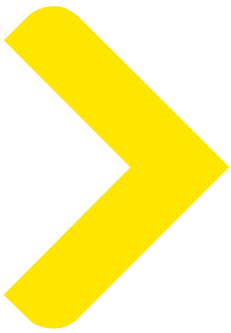
Raiffeisen Capital Management

è il marchio di

Raiffeisen Kapitalanlage GmbH

Raiffeisen Immobilien Kapitalanlage GmbH

Disclaimer I



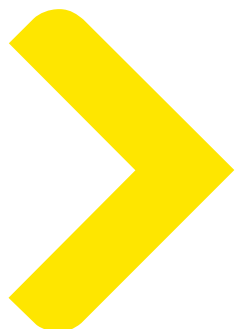
Il presente documento è stato redatto e realizzato da Raiffeisen Kapitalanlage-Gesellschaft m.b.H., Vienna, Austria ("Raiffeisen Capital Management" ovvero "Raiffeisen KAG"). Le informazioni in esso riportate, nonostante la cura posta nelle ricerche, sono destinate esclusivamente a scopi di informazione senza alcun impegno. Esse si basano sullo stato della conoscenza delle persone incaricate della stesura al momento della loro elaborazione e possono essere in qualsiasi momento e senza ulteriore preavviso modificate da Raiffeisen KAG. È esclusa qualsiasi responsabilità di Raiffeisen KAG in relazione al presente documento ed alla presentazione verbale basata sullo stesso, in particolar modo per quanto riguarda l'attualità, la veridicità o la completezza delle informazioni messe a disposizione ovvero delle fonti, nonché per quanto riguarda l'avverarsi delle previsioni in esso espresse. Allo stesso modo, eventuali previsioni ovvero simulazioni riportate sulla base di andamenti registrati in passato non costituiscono un indicatore affidabile per gli andamenti futuri. Si ricorda inoltre che, nel caso di prodotti espressi in valute straniere, il rendimento può aumentare o diminuire anche in seguito alle oscillazioni del cambio.

Il contenuto del presente documento non rappresenta un'offerta, né una proposta di acquisto o di vendita, né un'analisi degli investimenti. In particolare, esso non può sostituire la consulenza di investimento personalizzata né qualsiasi altro tipo di consulenza. Nel caso lei sia interessato ad un prodotto specifico, unitamente al suo consulente, anche noi saremmo lieti di fornirle per questo prodotto, prima di qualsiasi sottoscrizione, il prospetto completo o le informazioni per l'investitore previste in base alla sezione 21 della legge austriaca sui fondi d'investimento (AIFMG). Investimenti concreti non dovrebbero venir effettuati prima di un incontro con il suo consulente e senza una discussione e analisi del prospetto completo o delle informazioni per l'investitore previste in base alla sezione 21 della legge austriaca sui fondi d'investimento (AIFMG). Si ricorda espressamente che le operazioni di investimento in titoli possono essere accompagnate da rischi elevati e che il loro trattamento fiscale dipende dalla situazione personale dell'investitore, oltre ad essere soggetto a modificazioni future.

Raiffeisen KAG - o, per i fondi immobiliari, Raiffeisen Immobilien Kapitalanlage GmbH - calcola la performance sulla base del prezzo del fondo d'investimento pubblicato, utilizzando la metodologia OeKB. Nel calcolo del rendimento non sono presi in considerazione costi individuali, come ad esempio oneri di transazione, commissione di vendita (0% massimo), commissione di rimborso (0% massimo), tasse di deposito a carico dell'investitore nonché imposte. Tali costi ridurrebbero la performance se fossero inclusi. Per la commissione di sottoscrizione massima o l'eventuale commissione di rimborso si rimanda alle informazioni chiave per la clientela (KID) o al prospetto semplificato (per i fondi immobiliari). Raiffeisen KAG calcola la performance del portafoglio con il metodo del rendimento ponderato nel tempo ("time-weighted return", TWR) o del rendimento ponderato in denaro ("money-weighted return", MWR) [si prega di fare riferimento ai dettagli specifici nella relativa sezione della presentazione] sulla base delle più recenti quotazioni di borsa, dei tassi di cambio e dei prezzi di mercato, nonché dei sistemi informativi sui titoli. I risultati ottenuti in passato non consentono di trarre conclusioni sulla performance futura di un fondo d'investimento o di un portafoglio. La performance viene indicata in percentuale (spese escluse), tenendo conto del reinvestimento dei dividendi.

I prospetti informativi pubblicati e le informazioni per gli investitori ai sensi dell'art. 21 della Legge austriaca sui gestori di fondi d'investimento alternativi (Alternative Investmentfonds Manager-Gesetz, AIFMG), nonché i documenti contenenti le informazioni per il Cliente ovvero a partire dal 01/01/2023 il "Documento contenente le informazioni chiave" dei fondi di Raiffeisen Kapitalanlage-Gesellschaft m.b.H. sono a disposizione sul sito www.rcm.at alla voce "Kurse und Dokumente" in lingua tedesca (nel caso di alcuni fondi le informazioni per il Cliente/il Documento contenente le informazioni chiave sono inoltre disponibili in lingua inglese); in caso di distribuzione di quote all'estero, gli stessi documenti sono a disposizione in lingua inglese (eventualmente in tedesco) o nella relativa lingua nazionale sul sito www.rcm-international.com alla voce „Kurse und Dokumente". Un riepilogo dei diritti dell'investitore è consultabile in lingua inglese e tedesca al seguente link: <https://www.rcm.at/corporategovernance>. Preghiamo di tenere presente che Raiffeisen Kapitalanlage-Gesellschaft m.b.H. può revocare i provvedimenti per la distribuzione dei certificati di partecipazione al di fuori del Paese domiciliatario Austria.

La riproduzione di informazioni o di dati ed in particolare l'utilizzazione di testi, parti di testi o di immagini contenuti nel presente documento è ammessa soltanto previo consenso di Raiffeisen KAG



Questa presentazione è stata elaborata da Raiffeisen Kapitalanlage-Gesellschaft m.b.H, succursale italiana, con sede in Via Gaspare Gozzi 1, 20129 Milano ("Raiffeisen KAG").

Il contenuto della presentazione - ivi inclusi commenti e analisi sui mercati, ovvero informazioni su asset allocation tattica (anche su portafogli multimanager composti da fondi gestiti dalla Raiffeisen Kapitalanlage G.m.b.H. e da OICR terzi autorizzati in Italia) eventualmente riportati nella stessa - ha finalità meramente informative e non costituisce, o deve essere interpretato come, un'offerta o un invito all'acquisto di strumenti finanziari, una consulenza in materia di investimenti o altra forma di raccomandazione circa l'adeguatezza degli strumenti finanziari in esso descritti alle specifiche esigenze degli investitori. Si evidenzia in ogni caso che i rendimenti passati non sono indicativi di quelli futuri.

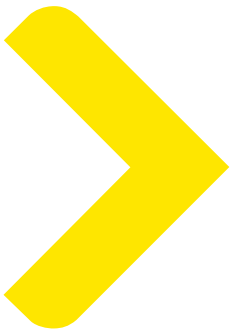
Sebbene la presentazione sia stata predisposta con la massima cura e attenzione, la Raiffeisen KAG non offre alcuna garanzia in merito al suo contenuto e declina ogni responsabilità per le eventuali perdite che dovessero derivare dall'utilizzo, anche parziale, delle informazioni in essa riportate. Si raccomanda in ogni caso di richiedere una

consulenza professionale specifica, anche di natura fiscale e legale, per valutare l'adeguatezza degli strumenti finanziari alla situazione personale e patrimoniale dell'investitore.

Prima di effettuare un investimento nei fondi gestiti dalla Raiffeisen Kapitalanlage-Gesellschaft m.b.H e per una analisi dettagliata delle caratteristiche, dei rischi e degli oneri connessi all'investimento si prega di leggere attentamente il prospetto, comprensivo del regolamento di gestione, e il KIID (Informazioni chiave per gli investitori) nonché l'ultima relazione annuale e semestrale dei fondi disponibili gratuitamente sul sito www.rcm-international.com/it.

Disclaimer

Morningstar

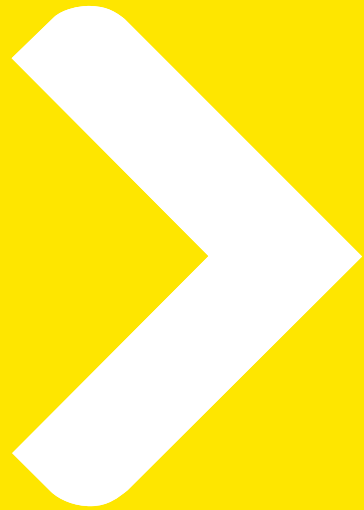


© 2023 Morningstar. Tutti i diritti riservati. Le informazioni, i dati, le analisi e le opinioni ("Informazioni") contenute nel presente documento: (1) includono le informazioni proprietarie di Morningstar e dei relativi fornitori di contenuti; (2) non possono essere copiate o ridistribuite salvo specifica autorizzazione in merito; (3) non costituiscono consulenza per l'investimento; (4) sono fornite a scopi esclusivamente informativi; (5) non se ne garantisce completezza, accuratezza o tempestività; e (6) possono essere ricavate da dati sui fondi pubblicati in varie date. Morningstar non si assume la responsabilità per alcuna decisione commerciale, danno o altre perdite correlate alle Informazioni o al loro uso. Si prega di verificare tutte le Informazioni prima di utilizzarle e di non assumere alcuna decisione di investimento se non su consiglio di un consulente finanziario professionale. Le performance del passato non costituiscono garanzia di risultati futuri. Il valore e il reddito derivanti da investimenti possono fare registrare variazioni positive o negative.

MSCI –

"Certain information ©2023 MSCI ESG Research LLC. Reproduced by permission".

"Although Raiffeisen Capital Management information providers, including without limitation, MSCI ESG Research LLC and its affiliates (the "ESG Parties"), obtain information (the "Information") from sources they consider reliable, none of the ESG Parties warrants or guarantees the originality, accuracy and/or completeness, of any data herein and expressly disclaim all express or implied warranties, including those of merchantability and fitness for a particular purpose. The Information may only be used for your internal use, may not be reproduced or re-disseminated in any form and may not be used as a basis for, or a component of, any financial instruments or products or indices. Further, none of the Information can in and of itself be used to determine which securities to buy or sell or when to buy or sell them. None of the ESG Parties shall have any liability for any errors or omissions in connection with any data herein, or any liability for any direct, indirect, special, punitive, consequential or any other damages (including lost profits) even if notified of the possibility of such damages."



Let's

Make it happen

