



Raiffeisen Azionario New Infrastructure ESG

Azionario Globale con criteri ESG | Febbraio 2026

* Raiffeisen Capital Management is the umbrella brand for Raiffeisen Kapitalanlage GmbH





Questa presentazione è riservata alla clientela professionale o ai consulenti e ne è vietata la diffusione ai clienti retail.

I prospetti informativi e i documenti contenenti le Informazioni chiave per gli investitori (KIID) dei fondi presentati sono disponibili in lingua inglese o, nel caso del KIID, in italiano sul sito www.rcm-international.com/it

I nostri servizi – Common Understanding

I nostri fondi comuni d'investimento aperti e i nostri fondi istituzionali sono dei portafogli che noi gestiamo in base alla nostra filosofia d'investimento, ai nostri collaudati processi d'investimento e alla nostra attuale visione di mercato.

Lei è un investitore con l'esperienza, la conoscenza e il know-how per effettuare le sue proprie decisioni d'investimento e per valutare in modo adeguato i rischi a ciò associati.

Le nostre dichiarazioni sui mercati dei capitali e sui nostri fondi non sono basati su di un'analisi dei suoi particolari bisogni d'investimento e quindi non possono servire da servizio personalizzato di consulenza d'investimento.

La prego di contattarci qualora desideri ricevere una consulenza finanziaria personalizzata relativamente alle transazioni in titoli.

➤ Raiffeisen Azionario New Infrastructure ESG

–Società

–Performance e Analisi

–Processo d'investimento

–Sostenibilità in RCM

–Impatti

–Profilo di rischio e Disclaimer



Chi siamo



#1 in Austria e uno dei **principali gestori patrimoniali** dell'Europa centrale e orientale – **40° anniversario**



Patrimonio gestito: **45 miliardi di euro*** in Austria, 65 miliardi di euro nel gruppo; I nostri fondi sono disponibili in più di 20 mercati.



324 dipendenti, **di cui 69 nella gestione di fondi e 56 nelle vendite** per clienti privati e istituzionali



Competenze chiave in tutte le classi di attività con particolare **attenzione ai rendimenti sostenibili**



Attualmente, **18 fondi comuni di investimento** su 79 si trovano **nel 1° quartile** in un confronto globale per la performance a 5 anni



#1 nel risparmio di fondi in Austria; circa **921 mila** piani di risparmio in Austria e nei mercati dell'Europa dell'Est



Clienti aziendali internazionali, banche, gestori patrimoniali, fondi pensione, family office e fondazioni ci affidano oltre 24 miliardi di euro di fondi istituzionali.

Fonte: Raiffeisen KAG, calcoli propri, dati al 30 settembre 2025;

*AUM dei fondi immobiliari: 678 milioni di euro, patrimonio di gestione patrimoniale incl. Idee d'investimento: 1, 237 milioni di euro

© 2025 Raiffeisen Kapitalanlage-Gesellschaft m.b.H.



(s.) Amministratore delegato, CEO: Hannes CIZEK

Area di responsabilità: Institutional Business, Retail Business Austria, Operations and Finance, Risk Management, Internal Audit, Compliance, ecc.

Karin KUNRATH (Chief Investment Officer)

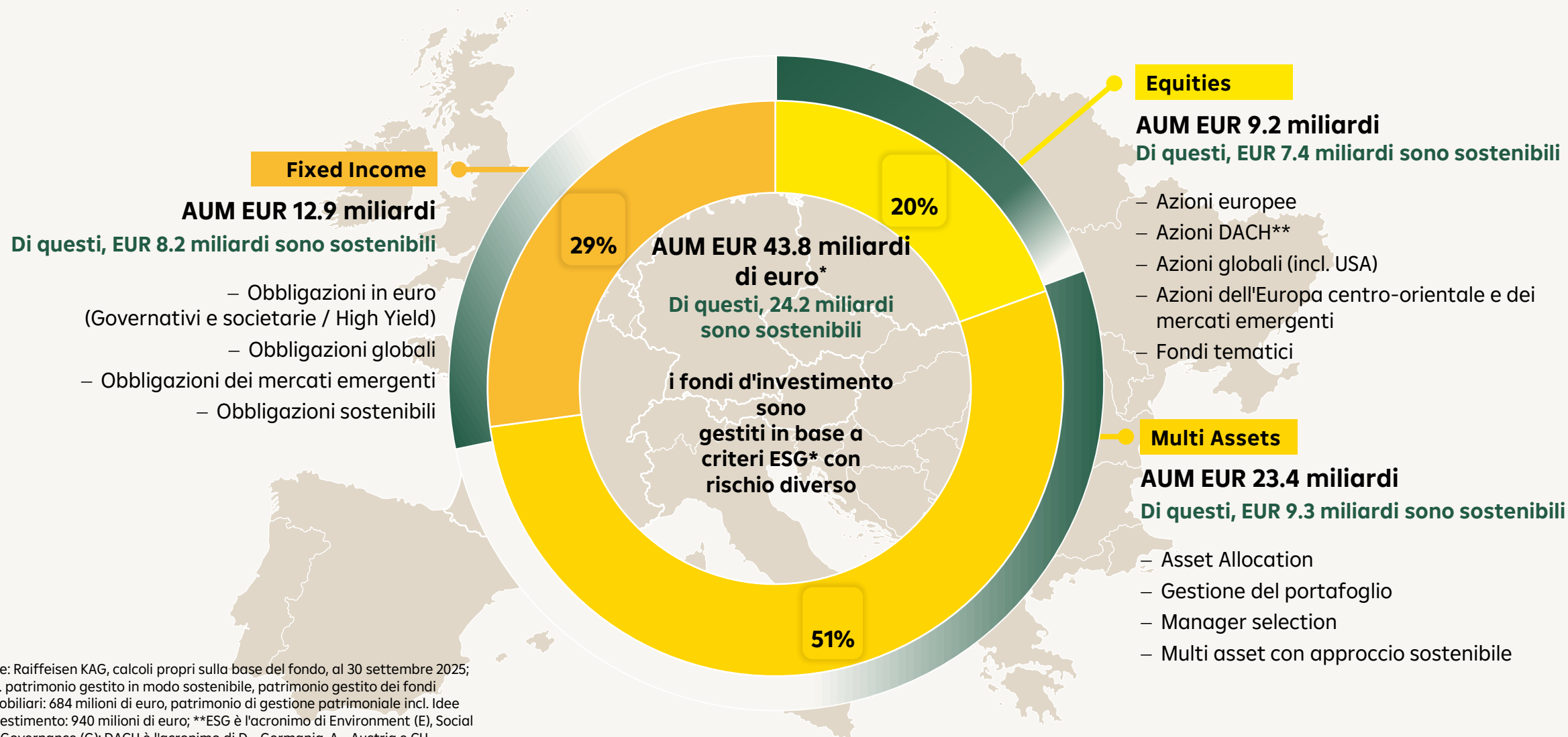
Barbara GRAF-BÜCHL (Managing Director di Raiffeisen Immobilien KAG)

(c.) Amministratore delegato: Michal KUSTRA

Area di responsabilità: Centro di competenza / CEE, Italia, Fund Service

(d.) Amministratore delegato: Dieter AIGNER

Area di responsabilità: Gestione dei fondi
Investimenti e Responsabilità Aziendale, Legale e Fiscale



Fonte: Raiffeisen KAG, calcoli propri sulla base del fondo, al 30 settembre 2025;
*incl. patrimonio gestito in modo sostenibile, patrimonio gestito dei fondi immobiliari: 684 milioni di euro, patrimonio di gestione patrimoniale incl. Idee d'investimento: 940 milioni di euro; **ESG è l'acronimo di Environment (E), Social (S) e Governance (G); DACH è l'acronimo di D - Germania, A - Austria e CH - Svizzera



MD (CSIO)
Dieter Aigner
32/18



Responsabile di Corporate
Responsibility
Wolfgang Pinner
37/23



Ufficio Sostenibilità
Wolfgang Pinner
37/23

6 specialisti e analisti
Ø 19 anni di esperienza nel settore
Ø 8 anni di esperienza in materia di
sostenibilità



Gestione del prodotto
Sabine Macha
25/12

9 Gestori di prodotti/investimenti
Ø 30 anni di esperienza nel settore
Ø 12 anni di esperienza in materia di
sostenibilità



Reddito fisso
Georg Nitzlader
30/11

15 professionisti dell'investimento
Ø 25 anni di esperienza nel settore
Ø 8 anni di esperienza in materia di
sostenibilità



Mercati emergenti
Angelika Millendorfer
38/8

14 professionisti dell'investimento
Ø 25 anni di esperienza nel settore
Ø 7 anni di esperienza in materia di
sostenibilità



Azioni Mercati sviluppati
Günther Schmitt
24/11

11 professionisti degli investimenti Ø 20
anni di esperienza nel settore
Ø 10 anni di esperienza in materia di
sostenibilità



Multi Assets
Kurt Schappelwein
26/11

25 professionisti dell'investimento
Ø 22 anni di esperienza nel settore
Ø 7 anni di esperienza in materia di
sostenibilità

Energia
Hannes Loacker
23/11



Infrastrutture
Stefan Grünwald
25/7



Commodities
Gregor Holec
27/14



Tecnologia
Leopold Quell
26/8



Economia Circolare
Thomas Bichler
23/9



Salute, Nutrizione e Benessere
Lydia Reich
25/9



Mobilità
Jürgen Maier
19/9



Ulteriore **ZUKUNFTS-THEMEN:**
Architettura di sicurezza
interdisciplinare

...



Gestione dei
ZUKUNFTS-THEMEN
Stefan Grünwald

**Esperienza nel settore/competenza in materia di
sostenibilità [anni]**

Fonte: Raiffeisen KAG, gennaio 2025

Investimenti responsabili

1985

Raiffeisen KAG;

Lancio fondo Raiffeisen per l'ambiente (chiuso dopo pochi anni)

2002

Lancio di Raiffeisen Azionario Etico (Iniziativa degli investitori, ora Raiffeisen Azionario Sostenibile)

2007

Fondatore della Raiffeisen Iniziativa per il Clima (ora Raiffeisen Iniziativa Sostenibile)

2009

Partecipazione attiva nel Forum degli Investimenti Sostenibili (FNG)

2013

Firmatari PRI - Istituzione del Dipartimento Investimenti Sostenibili e Responsabili

2015

Certificazione Eco Label austriaca
Firma del Montreal Carbon Pledge

2016

Ricevuto il marchio FNG per il Forum per la Finanza Sostenibile

2018

Miglioramento della consapevolezza SRI attraverso eventi www.investment-zukunft.at e pubblicazioni

2018 - 2023

Trasformazione della gamma di prodotti verso la sostenibilità

2021

Iniziativa per focalizzare l'attenzione sulla ricerca interna sulla sostenibilità; Impostazione di **ZUKUNFTS-THEMEN**

2022

Sottoscrizione della Net Zero Asset Managers initiative

2025

71+

Professionisti dell'investimento con competenze ESG

Circa € 25 miliardi

Fondi d'investimento gestiti secondo criteri ESG

> 55%

AUM sostenibile, **Numero 1** in fondi d'investimento sostenibili in Austria

17

Fondi con etichetta FNG "3 stelle"

7

Fondi con il marchio austriaco di qualità ecologica

846 / 491

846 attività di coinvolgimento e **491** diritti di voto esercitati nell'anno 2023

Fonte: Raiffeisen KAG, al 30 settembre 2025; 1 Chiuso dopo pochi anni; 2 Consulenza da parte di un comitato consultivo scientifico; 3 Per quanto riguarda i prodotti d'investimento gestiti secondo criteri ESG, Raiffeisen KAG è il leader indiscusso del mercato austriaco con una quota di mercato del 39,1%. © rfu Mag. Reinhard Friesenbichler Unternehmensberatung; dati al 31.12.2022; FNG: Forum Nachhaltige Geldanlagen

➤ Raiffeisen Azionario New Infrastructure ESG

- Società
- **Performance e Analisi**
- Processo d'investimento
- Sostenibilità in RCM
- Impatti
- Profilo di rischio e Disclaimer



Informazioni chiave

Struttura giuridica	Fondo UCITS aperto e domiciliato in Austria, liquidità in ciascun giorno lavorativo bancario austriaco (soggetta alla sospensione in caso di circostanze eccezionali)				
Data di lancio & Cambio concetto	05 Agosto 2008 / 27 giugno 2023 introduzione di criteri di investimento sostenibili				
Universo d’investimento	<ul style="list-style-type: none">– Società che beneficiano della spesa per infrastrutture– No restrizioni per settori/paesi (universe globale)– Circa 20 % in mercati emergenti– Valuta generalmente non coperta				
Volume del Fondo	236.46 milioni Euro (30 gennaio 2026)				
Classi e Commissioni di Gestione	Retail	EUR	2,00 % p.a.	AT0000A09ZL0	Ad accumulazione integrale
	Istituzionale	EUR	1,00% p.a.	AT0000A3L7N6	Ad accumulazione integrale
SFDR	8	Esclusioni su armi controverse, carbone (società la cui attività consiste principalmente nella fornitura o nell'uso del carbone) e derivati speculazione alimentare + esclusioni soft a livello paese e a livello societario, ESG integration, Best-in-class, engagement.			

Il fondo presenta una volatilità elevata, il che significa che il prezzo delle quote potrebbe subire importanti oscillazioni del valore al rialzo o al ribasso entro brevi periodi di tempo e pertanto non è possibile escludere perdite del capitale investito.

*L'universo d'investimento specificato è un regolamento interno non vincolante del fondo. Questi possono essere modificati da Raiffeisen KAG in qualsiasi momento senza informare i propri clienti. Il fondo è gestito attivamente senza un valore di riferimento.

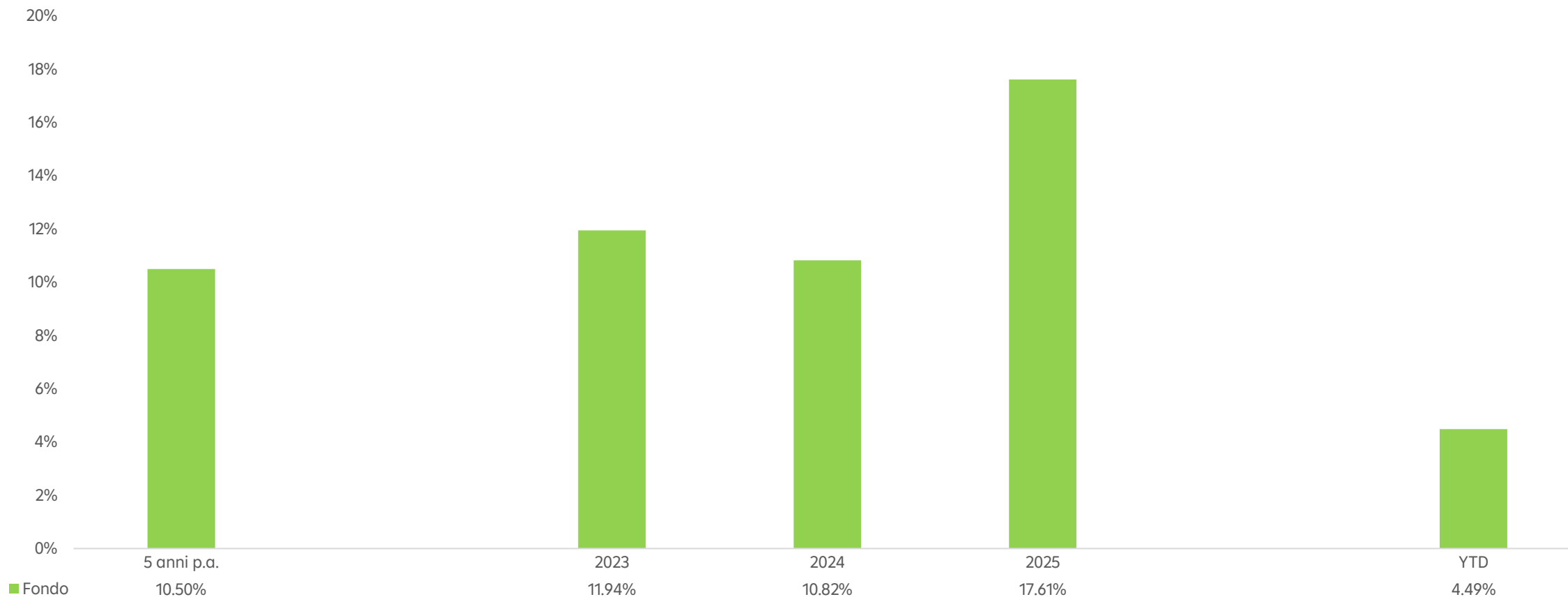
Performance 10 anni



Fonte: Raiffeisen KAG, calcoli interni, 31 dicembre 2015 – 30 gennaio 2026.

La performance viene calcolata dalla Raiffeisen KAG sulla base dei prezzi dei fondi calcolati secondo il metodo OeKB. Nel calcolo della performance non vengono presi in considerazione i costi individuali, come le commissioni di transazione, le commissioni di sottoscrizione (max. 0%), le commissioni di rimborso (max. 0%), le commissioni per il deposito dell'investitore, così come le imposte, ed eventuali commissioni applicate dal collocatore. Se questi costi fossero presi in considerazione, avrebbero come effetto una diminuzione della performance. I risultati ottenuti in passato non sono un indicatore affidabile degli sviluppi futuri. Nota per gli investitori con una valuta nazionale diversa dalla valuta del fondo: si prega di notare che il rendimento potrebbe aumentare o diminuire a seguito di fluttuazioni valutarie.

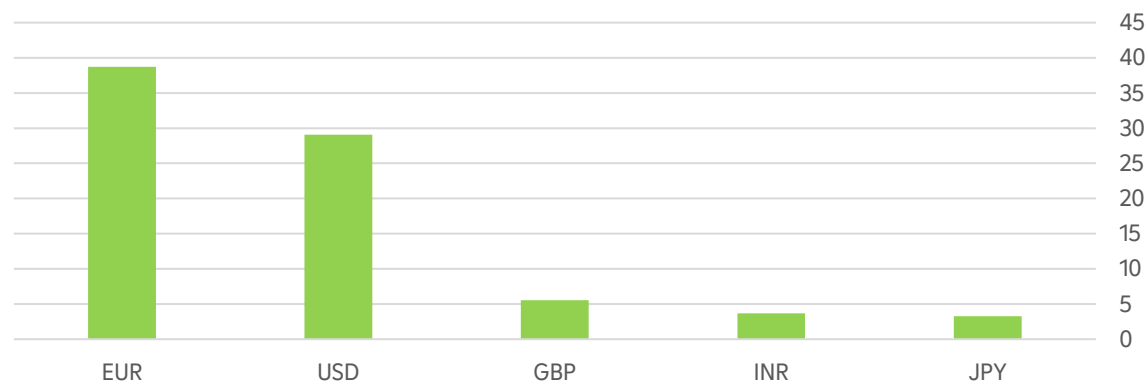
Performance netta



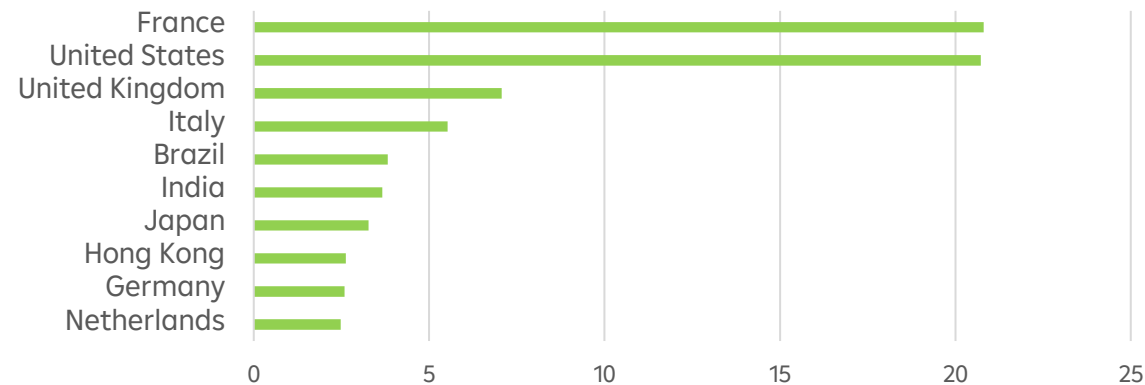
Fonte: Raiffeisen KAG, calcoli interni al 30 gennaio 2026.

La performance viene calcolata dalla Raiffeisen KAG sulla base dei prezzi dei fondi calcolati secondo il metodo OeKB. Nel calcolo della performance non vengono presi in considerazione i costi individuali, come le commissioni di transazione, le commissioni di sottoscrizione (max. 0%), le commissioni di rimborso (max. 0%), le commissioni per il deposito dell'investitore, così come le imposte, ed eventuali commissioni applicate dal collocatore. Se questi costi fossero presi in considerazione, avrebbero come effetto una diminuzione della performance. I risultati ottenuti in passato non sono un indicatore affidabile degli sviluppi futuri. Nota per gli investitori con una valuta nazionale diversa dalla valuta del fondo: si prega di notare che il rendimento potrebbe aumentare o diminuire a seguito di fluttuazioni valutarie.

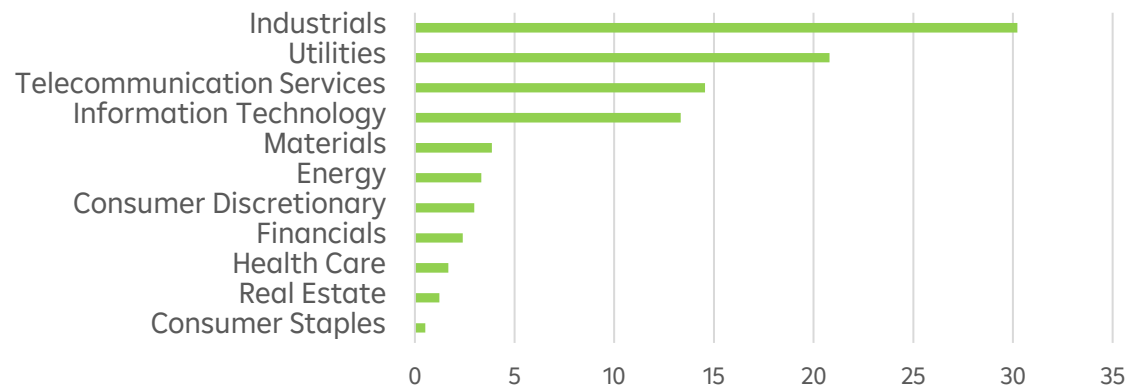
Ripartizione per Valute



Ripartizione per Paesi



Ripartizione per settore



Top 10 titoli azionari

	Ponderazione
Veolia Environnement SA	4.00
Bharti Airtel Ltd	2.31
Samsung Electronics Co Ltd	1.79
Cie de Saint-Gobain SA	1.59
Alibaba Group Holding Ltd	1.47
Cia de Saneamento Basico do Estado de Sao Paulo SABESP	1.45
SSE PLC	1.42
ERG SpA	1.41
MasTec Inc	1.39
SPIE SA	1.38

Fonte: Raiffeisen KAG, calcoli interni 30 gennaio 2026.

Vorremmo sottolineare che tutte le analisi strutturali riguardano esclusivamente quei fondi del mercato dei capitali per i quali è possibile una revisione/analisi dei singoli titoli.

➤ Raiffeisen Azionario New Infrastructure ESG

- Società
- Performance e Analisi
- **Processo d'investimento**
- Sostenibilità in RCM
- Impatti
- Profilo di rischio e Disclaimer



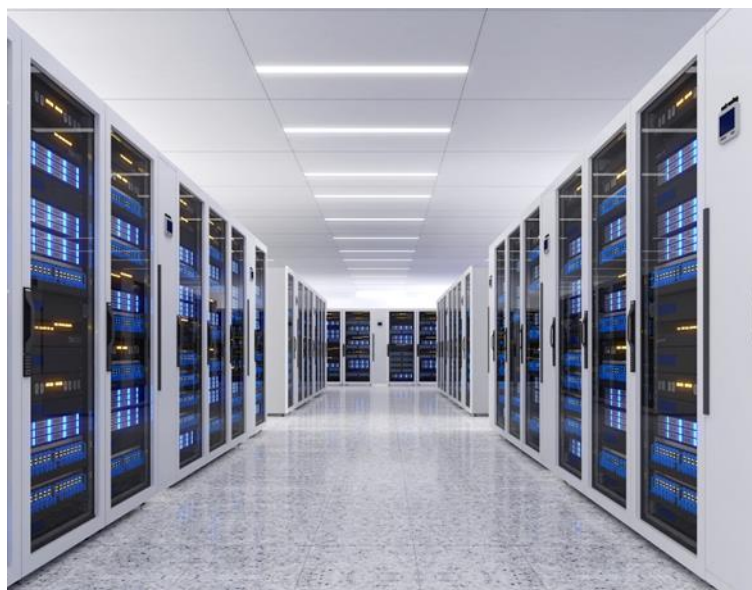
Infrastrutture: una base stabile per investimenti a lungo termine

I progetti infrastrutturali tradizionali (ad es. strade, ponti, approvvigionamento energetico) forniscono una solida base per rendimenti stabili e a lungo termine. Sono essenziali per la vita di tutti i giorni e sono richiesti indipendentemente dalle fluttuazioni economiche.



L'infrastruttura diventa digitale: Il futuro del networking

Gli investimenti nelle infrastrutture digitali come la fibra ottica, le telecomunicazioni e le tecnologie 5G/6G stanno guidando la modernizzazione. Queste innovazioni sono fondamentali per un mondo connesso e offrono un enorme potenziale di crescita.



Settore delle infrastrutture: Indipendenza economica e potere di determinazione dei prezzi

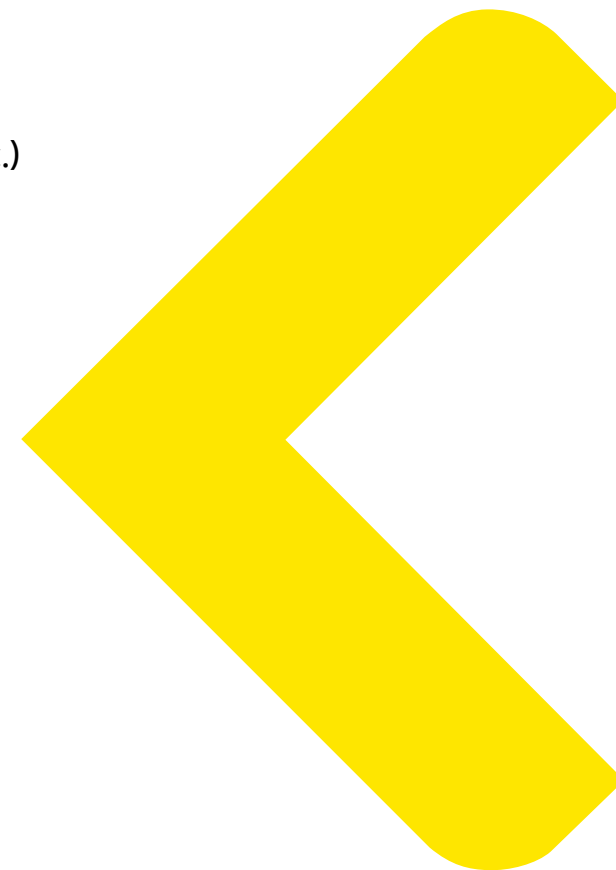
Le infrastrutture non dipendono dall'economia: sono sempre necessarie, quindi ci sono spese continue per le infrastrutture. Le società di infrastrutture hanno spesso un forte potere di determinazione dei prezzi, che consente loro di trasferire gli aumenti dei costi ai consumatori.





InvestmentCase

- › Ambiente ideale per gli investimenti nelle infrastrutture
- › Sostegno politico a livello mondiale (NextGenerationEU, MAGA, Cina, ecc.)
- › I tagli dei tassi d'interesse e l'aumento della liquidità facilitano il finanziamento
- › Megatrend trainato dal rinnovamento nei mercati sviluppati e dallo sviluppo delle infrastrutture nei mercati emergenti
- › Ampia diversificazione tematica (IA, acqua, energia, ecc.)
- › Ottimo posizionamento del gruppo di pari in tutti i periodi
- › Diversificazione del portafoglio regionale con i mercati emergenti
- › Eccellente gestione attiva



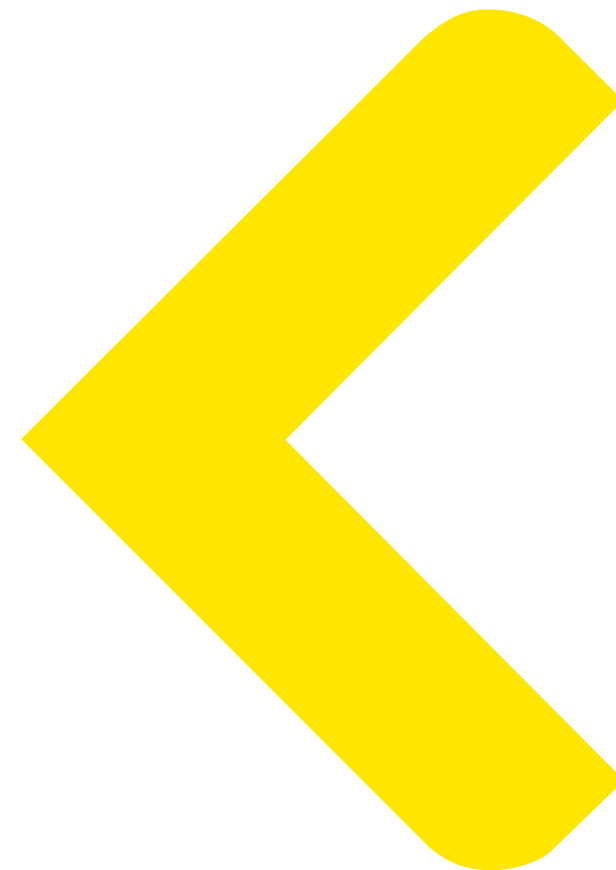


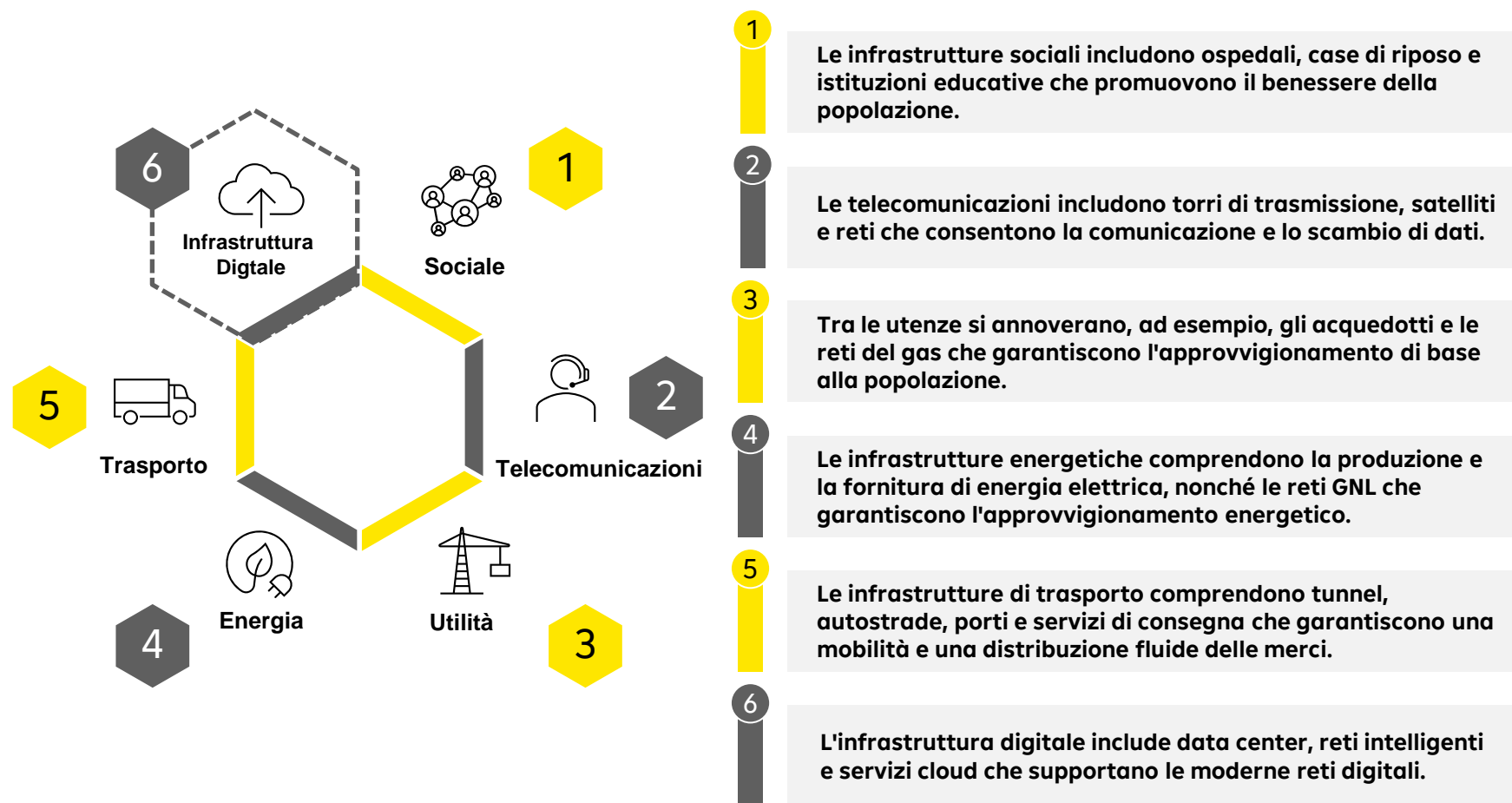
Commento dal Fund management

Sebbene i mercati azionari globali abbiano recentemente registrato performance leggermente positive, il rally di fine anno atteso da molti operatori di mercato non si è realmente concretizzato. Nel periodo di riferimento, le azioni dei settori industriale e IT hanno registrato le performance migliori, con QXO, Hexatronic, Core & Main e NXP che hanno guadagnato oltre il 20% ciascuna.

Durante il periodo di osservazione è stata creata una nuova posizione nel gruppo R&S. Tra gli altri, sono stati acquistati titoli azionari di Accor, Comcast, Gaztransport Et Technigaz, Engie, RWE, Saint Gobain e Air Products. Le azioni Verizon, invece, sono state ridotte. Il livello di investimento si attesta attualmente a circa il 94,8%.

Una serie di questioni politiche continuano a causare incertezza sui mercati finanziari. Alla luce di questo contesto, il fondo mantiene una posizione cauta. (17 dicembre 2025)





- La crescita demografica e l'urbanizzazione stanno aumentando la pressione sulle infrastrutture esistenti
- L'approvvigionamento di energia, acqua e comunicazioni è fondamentale per ogni paese
- La necessità di infrastrutture stabili rimane indipendente dai cicli economici
- Elevata dinamica in questo segmento a livello mondiale (energia e reti stradali obsolete nell'emisfero occidentale e ulteriore espansione nei mercati emergenti)
- L'infrastruttura digitale con l'aumento della domanda di energia elettrica è un fattore importante
- Una soluzione pacifica del conflitto in Ucraina potrebbe innescare un boom degli investimenti e un'attenzione ai titoli infrastrutturali

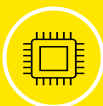
Investimenti europei nelle infrastrutture

Tre pilastri fondamentali



Protezione del clima ed energia

La trasformazione verso un'economia più verde e la sicurezza dell'approvvigionamento energetico richiederanno 466 miliardi di euro all'anno.



Digitalizzazione

L'espansione dell'infrastruttura a banda larga, delle reti 5G e della trasformazione digitale delle imprese richiederà 75 miliardi di euro all'anno fino al 2030.



Difesa*

L'Europa si è impegnata ad aumentare la spesa per la difesa. Entro il 2030 saranno investiti 70 miliardi di euro all'anno.



5,4 trilioni di euro

Il fabbisogno totale di finanziamento tra il 2025 e il 2031 ammonta a 5,4 trilioni di euro. Una parte significativa di questa cifra sarà coperta da investimenti privati.

*In linea con le nostre linee guida ESG interne

Il nostro processo d'investimento sostenibile definisce gli standard



Processo d'investimento

- › I dati finanziari con i dati relativi alla sostenibilità sono integrati e analizzati in tutti i livelli del processo d'investimento



Nessuno svantaggio sui rendimenti

- › Rispetto ai fondi non gestiti secondo criteri sostenibili, per i fondi sostenibili Raiffeisen non vi è alcun svantaggio in termini di rendimento
- › L'investimento responsabile può ridurre il rischio d'investimento



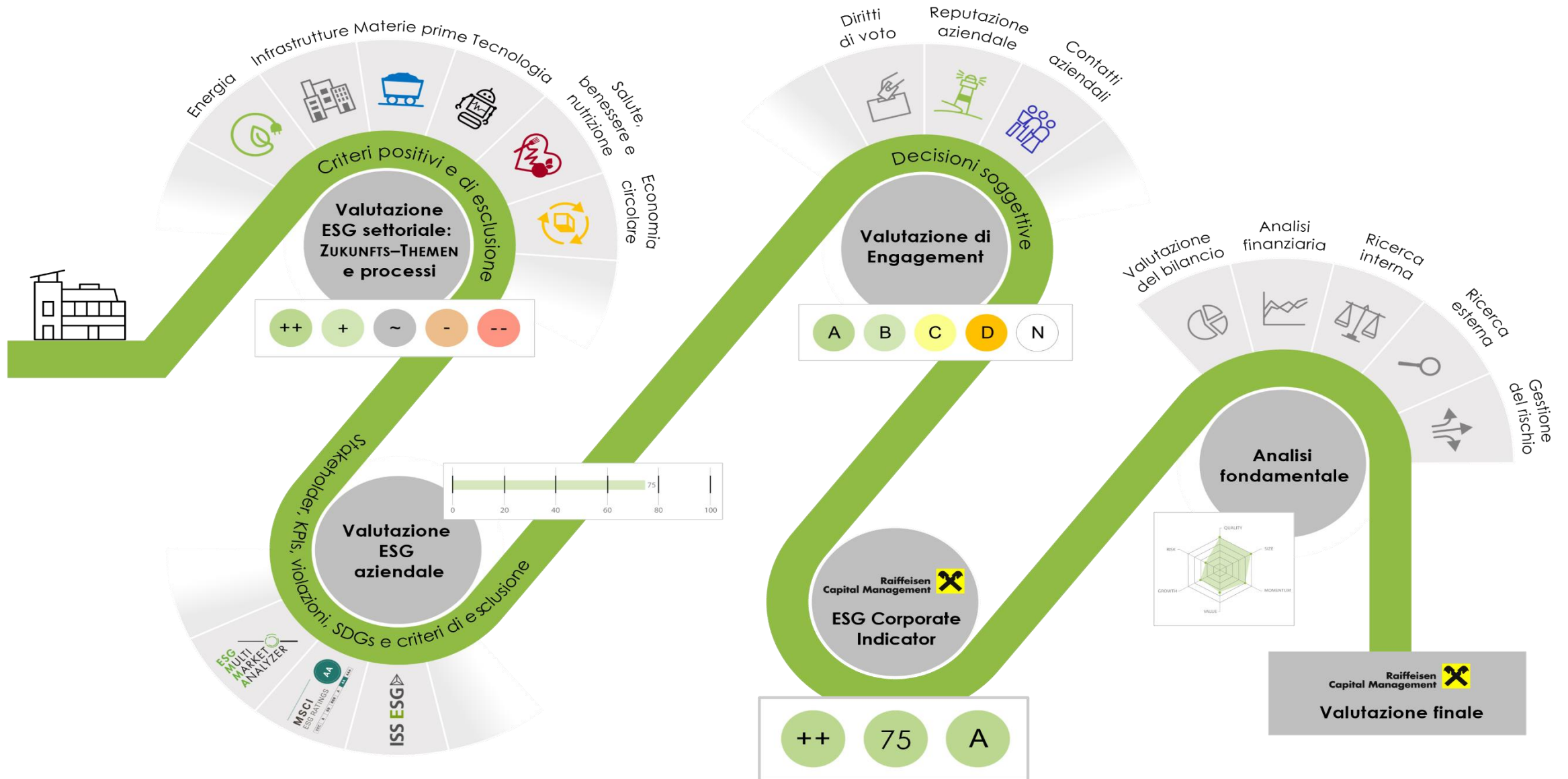
Esperienza e know-how di lunga periodo

- › Specialisti SRI con esperienza pluriennale in tutti i team di gestione dei fondi
- › Gruppi di lavoro trasversali nella gestione dei fondi su temi chiave per il futuro



Informazione

- › Pubblicazioni in corso su temi importanti per consulenti e clienti
- › Piattaforma informativa investment-zukunft.at





Ambito di applicazione
Fondi comuni di investimento Raiffeisen ai sensi degli articoli 8 e 9 della SFDR

LIVELLO 2

PROCESSO DI
INVESTIMENTO E
CRITERI

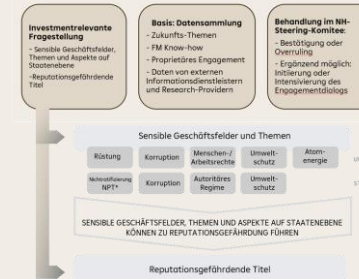
Processo di investimento interno

Input interni chiave: Zukunfts-Themen
(Argomenti di Trasformazione Futura),
coinvolgimento, ecc.



Politica ESG di Raiffeisen

Criteri supplementari, screening
continuo



Base per
certificazioni
specifiche per
prodotto (etichetta
FNG, UZ 49, Nummus
Ethics, ecc.)

LIVELLO 1

REQUISITO
NORMATIVO

Base:
Criteri di riferimento PAB
(Paris-aligned Benchmark)*

*I criteri del PAB si applicano solo agli emittenti societari; Il resto del processo si applica anche agli emittenti sovrani

**I criteri supplementari per le società descritte nella Politica ESG di Raiffeisen si applicano ai fondi comuni gestiti da Raiffeisen KAG che tengono conto dei criteri di sostenibilità o perseguiscano un obiettivo sostenibile (in conformità agli articoli 8 e 9 del Regolamento sulla Divulgazione / VO (UE) 2019/2088). Possono applicarsi eccezioni individuali che non rientrano nell'ambito della linea guida sui nomi dei fondi che utilizzano termini ESG o legati alla sostenibilità. Nel segmento dei fondi speciali, i criteri applicati si basano sulle linee guida sugli investimenti.



Criteri negativi

Raiffeisen KAG ha un criterio minimo per evitare questioni problematiche nei rispettivi settori

Impegno volontario ad evitare investimenti in fondi comuni di investimento:

- › Speculazione alimentare derivata
- › Armi controverse
- › Carbone (società minerarie e di produzione di energia, con diverse soglie di fatturato basso)



Criteri negativi

Per le aziende

Non verranno effettuati investimenti in emittenti che violino questi criteri**.

Se vengono identificate violazioni, la valutazione ESG dell'emittente interessato può essere soggetta a una **revisione approfondita**. La **società di gestione decide** quindi se mantenere la posizione nel fondo o venderla.

Evitare

Criteri di riferimento PAB

- › Aziende coinvolte in attività legate ad **armi controverse**
- › Aziende coinvolte nella **coltivazione e produzione di tabacco**
- › Aziende che violano i **Principi del Patto Globale delle Nazioni Unite (UNGC)**
- › Aziende che generano **l'1% o più** dei loro ricavi dall'esplorazione, estrazione, estrazione, distribuzione o raffinazione di **carbone e lignite**
- › Aziende che generano il **10% o più** dei loro ricavi dall'esplorazione, estrazione, distribuzione o raffinazione del **petrolio greggio**
- › Aziende che generano il 50% o più dei loro ricavi dall'esplorazione, estrazione, produzione o distribuzione di **combustibili gassosi**
- › Aziende che generano il 50% o più dei loro ricavi dalla produzione di elettricità con un'intensità di emissione di gas serra superiore a **100 g CO₂eq/kWh**

Criteri ESG di Raiffeisen

- › Aziende le cui attività comportano violazioni molto gravi nei settori dei diritti del lavoro, dei diritti umani, della protezione ambientale o della corruzione
- › Aziende che generano il 5% o più dei loro ricavi dalla produzione di armamenti militari per scopi di combattimento
- › Aziende che generano il 4% o più dei loro ricavi dalla produzione o manutenzione di energia nucleare o che generano ricavi dall'uranio
- › Aziende che generano il 5% o più dei loro ricavi dalla produzione o manutenzione di fracking o sabbie bituminose

*Per dettagli, consulta il prospetto; Per dettagli su eventuali quote di ricavo tollerate o soglie, si prega di consultare il profilo FNG di sostenibilità del Fondo;

**Vedi European Securities and Markets Authorities: 'Linee guida sui nomi dei fondi utilizzando termini ESG o relativi alla sostenibilità' datate 21 agosto 2024.

Criteri negativi

per i paesi

Se vengono individuate violazioni, la valutazione ESG dell'emittente interessato può essere soggetta a una **revisione approfondita**. La **società di gestione decide** quindi se **mantenere** la posizione nel fondo o **venderla**.



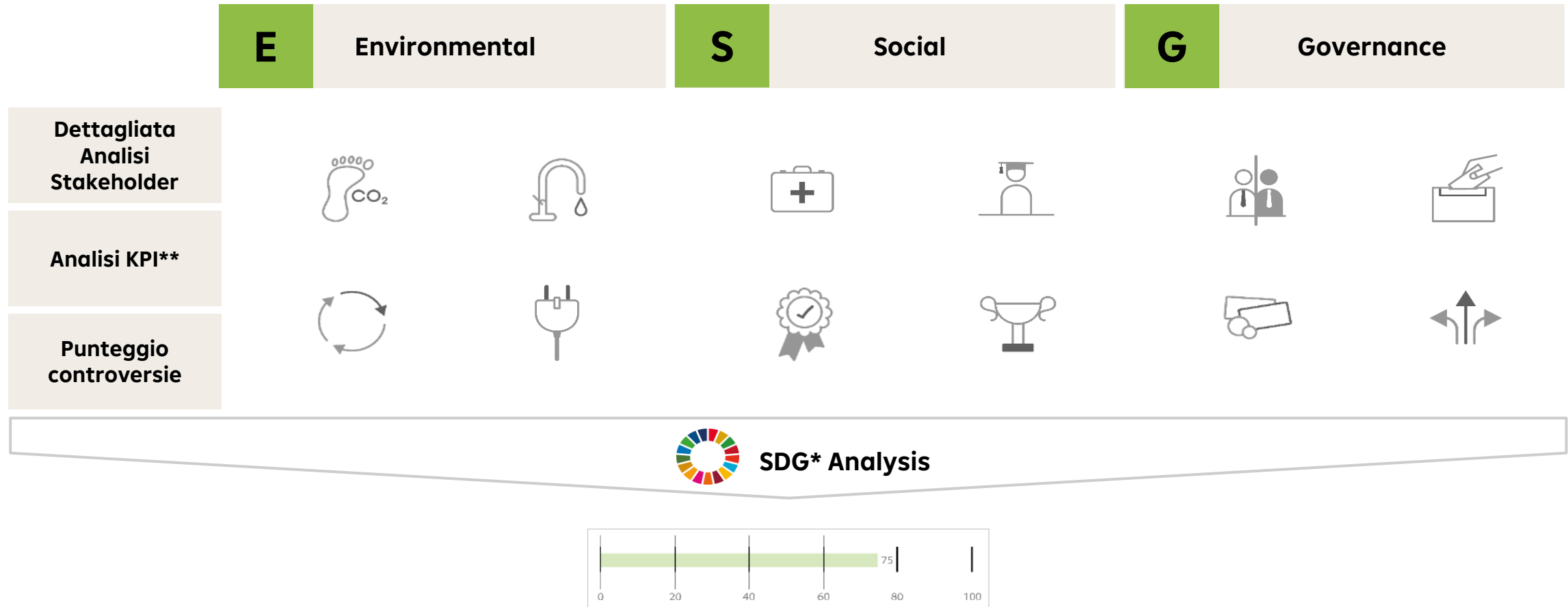
Esclusione

Criteri ESG di Raiffeisen

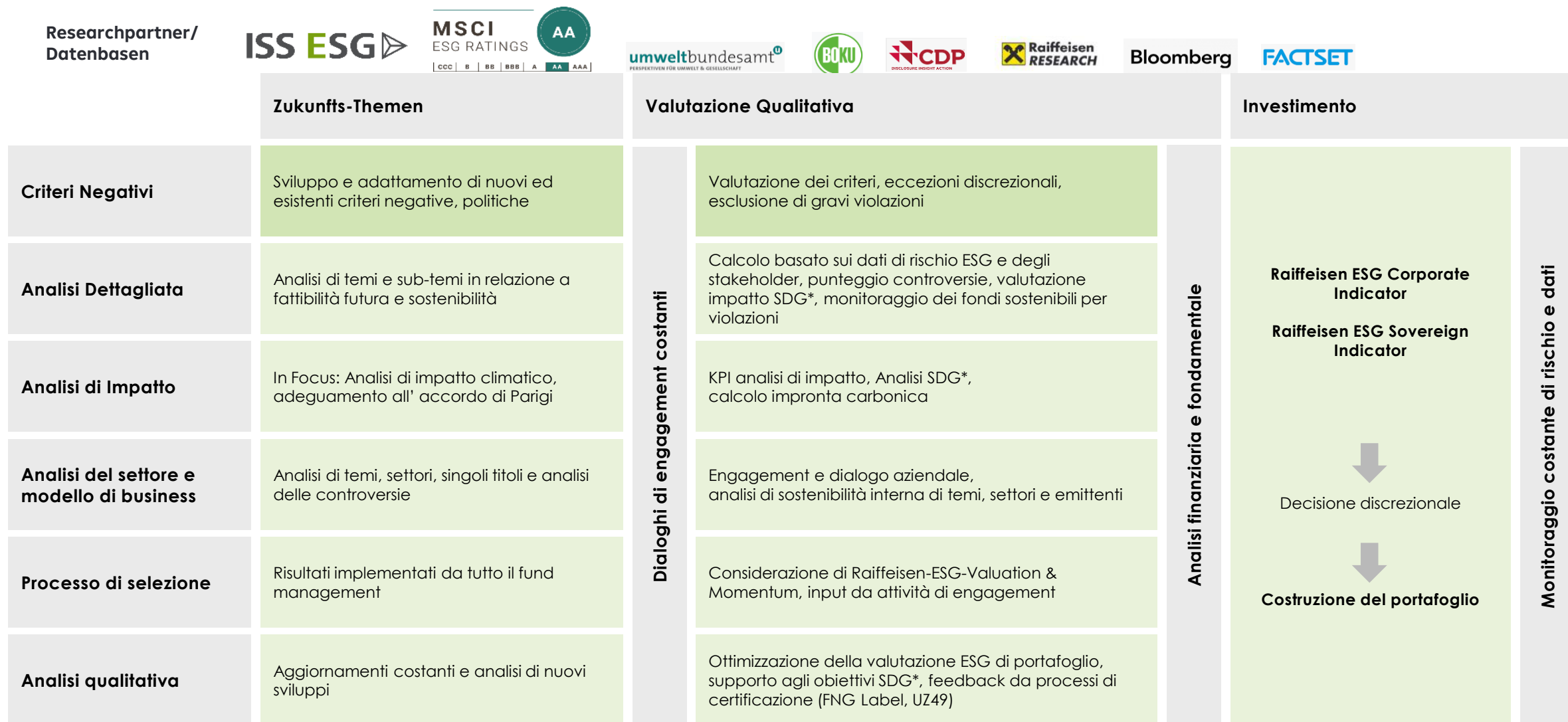
- › Mancata ratifica dell'Accordo di Parigi sul clima
- › Mancata ratifica della Convenzione sulla diversità biologica
- › Paesi non firmatari del Trattato di non proliferazione nucleare
- › Paesi con standard particolarmente bassi in materia di democrazia e libertà civili
- › Paesi con standard particolarmente bassi in materia di corruzione

* Per dettagli, consulta il prospetto; Per dettagli su eventuali quote di ricavi tollerate o soglie, si prega di consultare il profilo di sostenibilità FNG del fondo;

Analisi Dettagliata - Sostenibilità



Fonte: Raiffeisen KAG, illustrazione schematica, *SDG: Obiettivi di sviluppo sostenibile, **KPI = Key Performance Indicator;



Fonte: Raiffeisen KAG; *SDG: Obiettivi di Sviluppo Sostenibile; Oltre ai partner/banche dati raffigurati, vengono utilizzate anche altre informazioni pubbliche e dati provenienti da Third Bridge, dalla Banca Mondiale e dalla banca dati EDGAR, ecc.

Analisi Dettagliata - Finanziaria

Quant-Screening I	Qualità del bilancio	Redditività	Leverage	Liquidità	Efficienza operativa	Esclusione qualità del bilancio
Quant-Screening II	Sviluppo della crescita	Sviluppo redditività	Debito	Cashflow	Stabilità delle vendite e dei profitti	Financial Score
Sell- & Buyside Research	Riunioni aziendali	Visite sul posto	Conferenze	Riunioni di analisti specializzati	Broker Meetings	Costruzione del Portafoglio
Inhouse Research	Set-up del quant-screening	Meetings in Raiffeisen Research	Scambio di idee	Backtesting	Analisi tecnica	
Fundamental Analysis	Posizionamento di mercato	Barriere all'ingresso del mercato	Analisi concorrenza	Qualità modello di business	Pricing Power	
Risiko-management	Liquidità	Controllo ponderazione titolo individuale	Stop Loss	Sell Discipline	Selezione titoli ESG+FA*	

Source: Raiffeisen KAG, 2020; *FA: Financial Analysis

I risultati delle nostre analisi

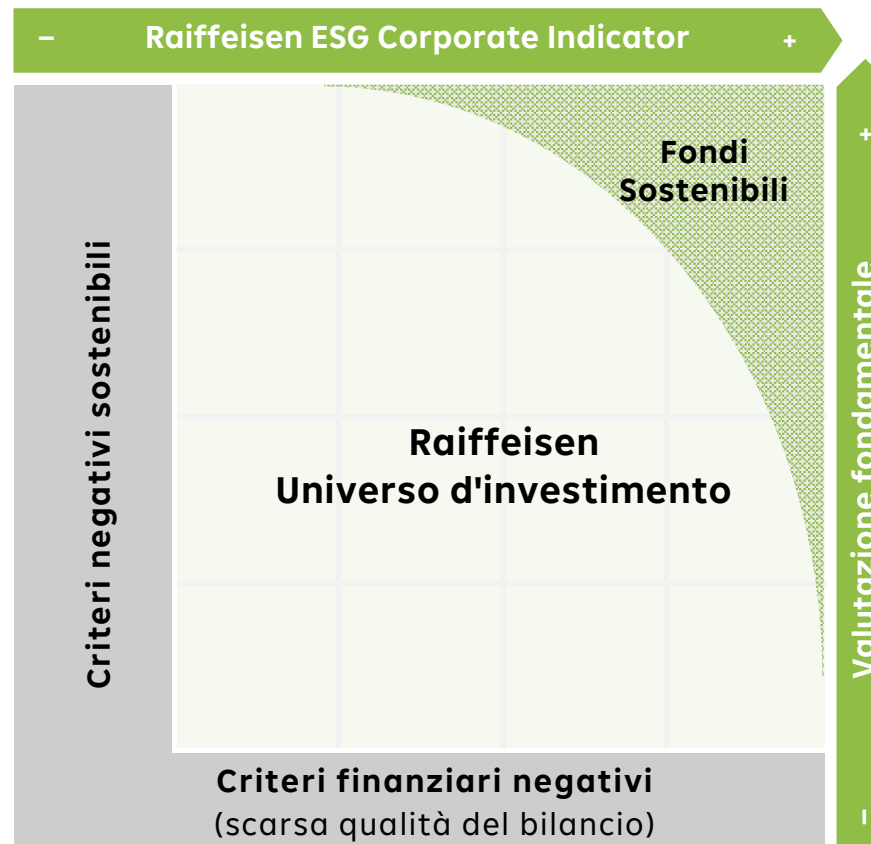
Entrambe le dimensioni sono importanti!

Sia la **sostenibilità** che la **valutazione finanziaria** di un'azienda sono fondamentali per gli investitori in sostenibilità e vengono valutate in parallelo.

Le aziende devono ottenere un **punteggio superiore alla media in entrambe le dimensioni** per essere selezionate!

Source: Raiffeisen KAG, 2024

© 2025 Raiffeisen Kapitalanlage-Gesellschaft m.b.H.



Infrastrutture

Cosa è una infrastruttura?



- La **spina dorsale** e organizzativa della vita economica e dei processi sociali
- Infrastruttura come fornitura di beni e servizi **tangibili** (logistica, trasporto) o **intangibile** (comunicazione, dati e pagamenti).
- Elemento centrale per lo sviluppo di un mondo sostenibile e guidato dalla digitalizzazione e dalla politica

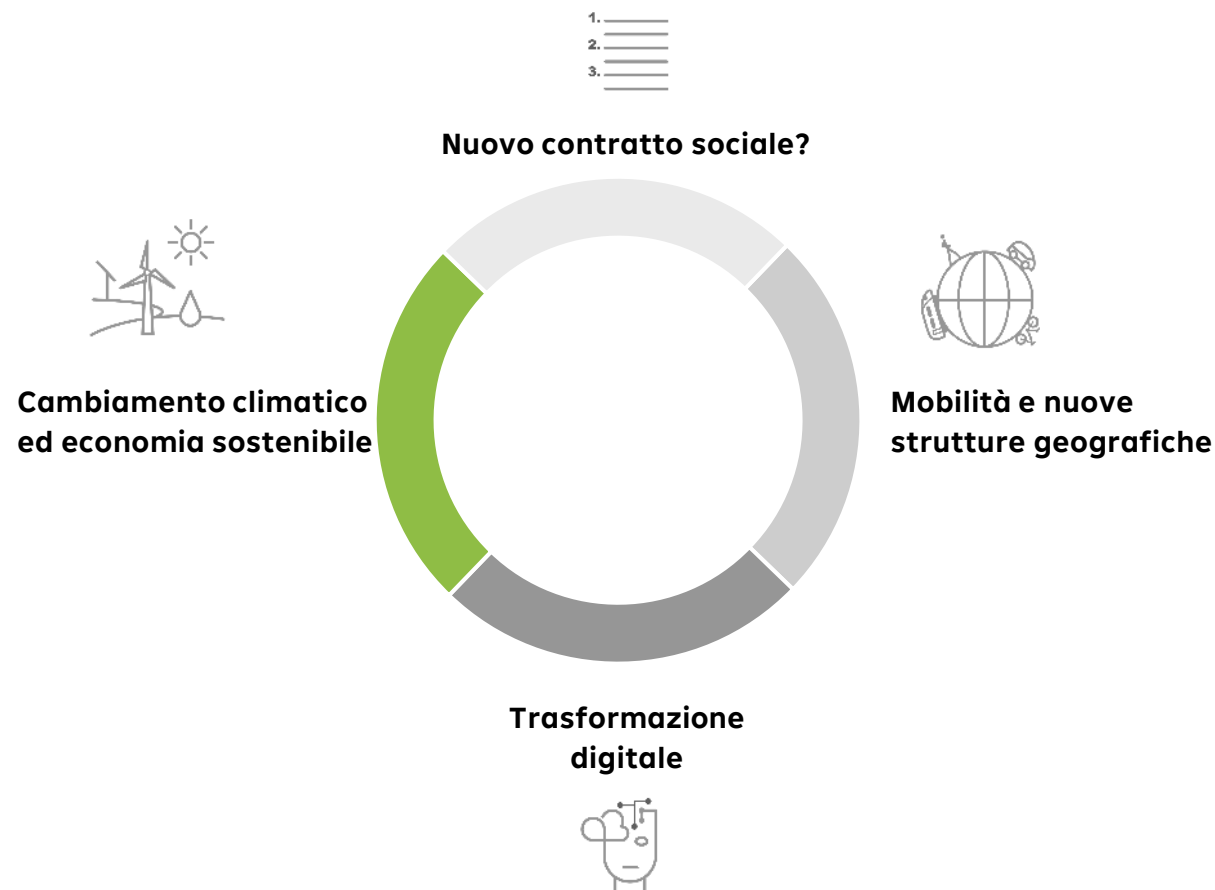
Caratteristiche di un portafoglio:

- Redditività a lungo termine, rendimento costante, bassa volatilità e protezione dall’inflazione
- cash flows stabile e incrementale attraverso il ciclo economico

Utilities/Energia	Telecomunicazioni	Trasporti	Società	Infrastrutture digitali
Elettricità	Masts	Trasporto e reti locali	Salute	Smart Mobility
				Smart (power) grids
Reti di GAS/LNG	Satelliti	Mobilità lungo raggio	Educazione	Data infrastructure
				Digital communication
Acqua e rifiuti	Networks	Attività legate al trasporto	Salute e sicurezza	Cloud
				Energia rinnovabile

Infrastrutture post-COVID-19 e infrastrutture digitali

- Necessità di un'economia e di infrastrutture più sostenibili di fronte alle sfide del cambiamento climatico
- Pacchetti di stimolo economico con particolare attenzione agli investimenti in infrastrutture sostenibili
- Crescente necessità di digitalizzazione e trasformazione digitale



Infrastruttura digitale

Le sei principali aree tematiche



Data center

I centri che consentono la comunicazione, l'elaborazione, il backup e la distribuzione dei dati su grandi reti digitali



Elaborazione digitale

Chip del processore utilizzati in router, switch di rete e altri dispositivi di infrastruttura digitale



Trasmissione digitale

I ricetrasmittitori, i multiplexer, i server, i router, la fibra, i lettori di schede e i ricevitori che costituiscono gli hub di connessione



Reti di dati

Le reti mobili, via cavo e in fibra ottica che costituiscono il tessuto connettivo dell'infrastruttura digitale



Connettività digitale

Chip di comunicazione che consentono a cellulari, WiFi, Bluetooth, NFC e altri protocolli di comunicazione di collegare i dispositivi finali all'infrastruttura digitale



Servizi digitali e IP

Piattaforme, servizi essenziali e altre soluzioni a supporto dell'infrastruttura digitale

Infrastruttura digitale e connettività

I sei elementi costitutivi dell'infrastruttura digitale

5G/6G	Elemento chiave per nuove applicazioni
Pagamenti digitali	L'accettazione è aumentata enormemente negli ultimi anni
Blockchain	Opportunità, molto più di semplici transazioni
Cloud	Considerata la madre di tutti i processi digitali e della crescita
IoT	Grande crescita delle "cose" connesse al cloud
Internet Security	Diventerà sempre più importante, in relazione alla crescita dei dati in circolazione

Attenzione per le infrastrutture digitali

Mativazione

- Correlazione della connettività e utilizzo di applicazioni guida un crescita esponenziale
- All'aumentare delle **app** aumenta la quantità di **dati** in circolazione:
 - All'aumentare di dati, aumentano le app volte a lavorare con i dati
 - All'aumentare di app e dati, aumentara la richiesta di banda larga
 - All'aumentare di banda larga, aumentano le app sviluppate



Infrastrutture e SDGs



Obiettivo 11: Rendere le città e gli edifici inclusivi, sicuri, resilienti e sostenibili.

Fondamentale il compito del settore pubblico: trasporti, edifici pubblici, gestione dei rifiuti, alloggi adeguati, miglioramento dell'uso delle risorse, miglioramento generale della qualità della vita





Raiffeisen ESG Corporate Indicator:



Analisi di sostenibilità:

++

ZUKUNFTS-THEMEN evaluation

Per affrontare la sfida di introdurre gradualmente il **100% di energia rinnovabile**, i problemi delle interruzioni e della **flessibilità delle reti elettriche** devono essere risolti rendendo la loro gestione più affidabile e ottimizzata. Schneider Electric offre queste soluzioni.

89

Valutazione ESG aziendale

Oltre al suo modello di business, già orientato alla sostenibilità, l'azienda si è posta l'obiettivo di raggiungere la **neutralità carbonica entro il 2025** e l'**azzeramento delle emissioni nette nella catena di fornitura entro il 2050**.

B

Valutazione di Engagement

Incontri periodici con la direzione dell'azienda e altri rappresentanti. Argomenti: Piano per il raggiungimento degli **obiettivi climatici**, **parità di genere**, tabella di marcia per i prossimi anni

Impatto specifico sui seguenti SDGs:

7 ENERGIA PULITA E ACCESSIBILE

Fornitura di energia pulita e soluzioni per l'efficienza energetica

9 IMPRESE, INNOVAZIONE E INFRASTRUTTURE

Gamma di soluzioni essenziali per la transizione energetica

Paese
Francia

Settore
Industrials

Dipendenti
~170.000

Dimensione
Large cap

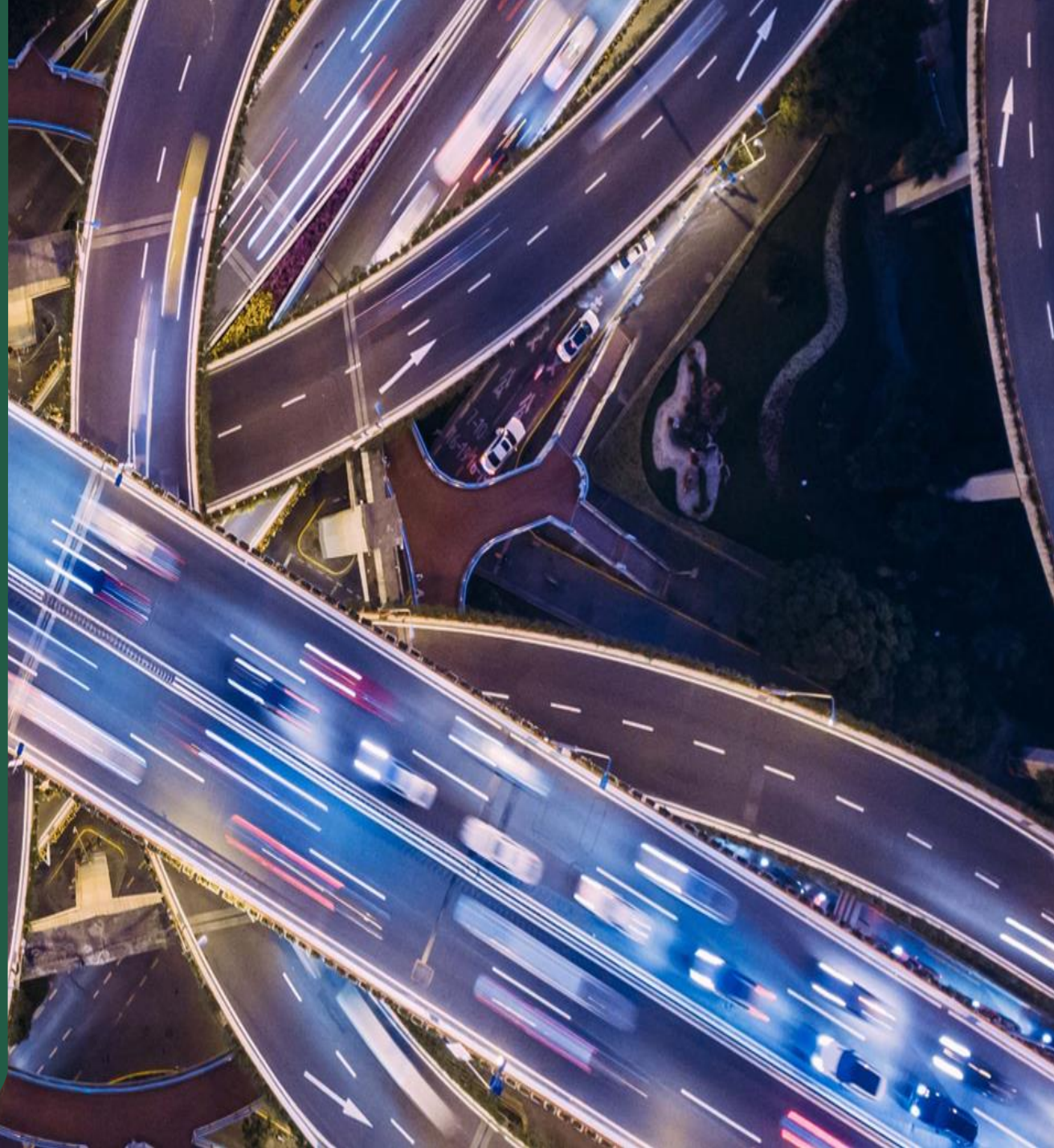
Analisi fondamentale:

Idea	Schneider Electric SE è uno specialista globale in dispositivi e soluzioni digitali per l'energia e l'automazione che offrono maggiore efficienza e sostenibilità ai clienti nei settori domestico, edilizio, data center, infrastrutture e industriale.						
Prodotti	Sistemi di distribuzione e controllo elettrico	Tecnologia di automazione degli edifici e sistemi intelligenti per l'edilizia		Soluzioni per la gestione dell'energia e l'automazione			
Stabilità della crescita							
Redditività							
Indebitamento							
Rischio di mercato							
Barriere all'ingresso							
Rating							
							<div> <div>basso</div> <div>alto</div> </div>

Fonte: MSCI ESG Manager, ISS-oekom (ISS ESG), Raiffeisen KAG; schematico

➤ Raiffeisen Azionario New Infrastructure ESG

- Società
- Performance e Analisi
- Processo d'investimento
- **Sostenibilità in RCM**
- Impatti
- Profilo di rischio e Disclaimer



Investimenti responsabili



Principles for Responsible Investment, PRI

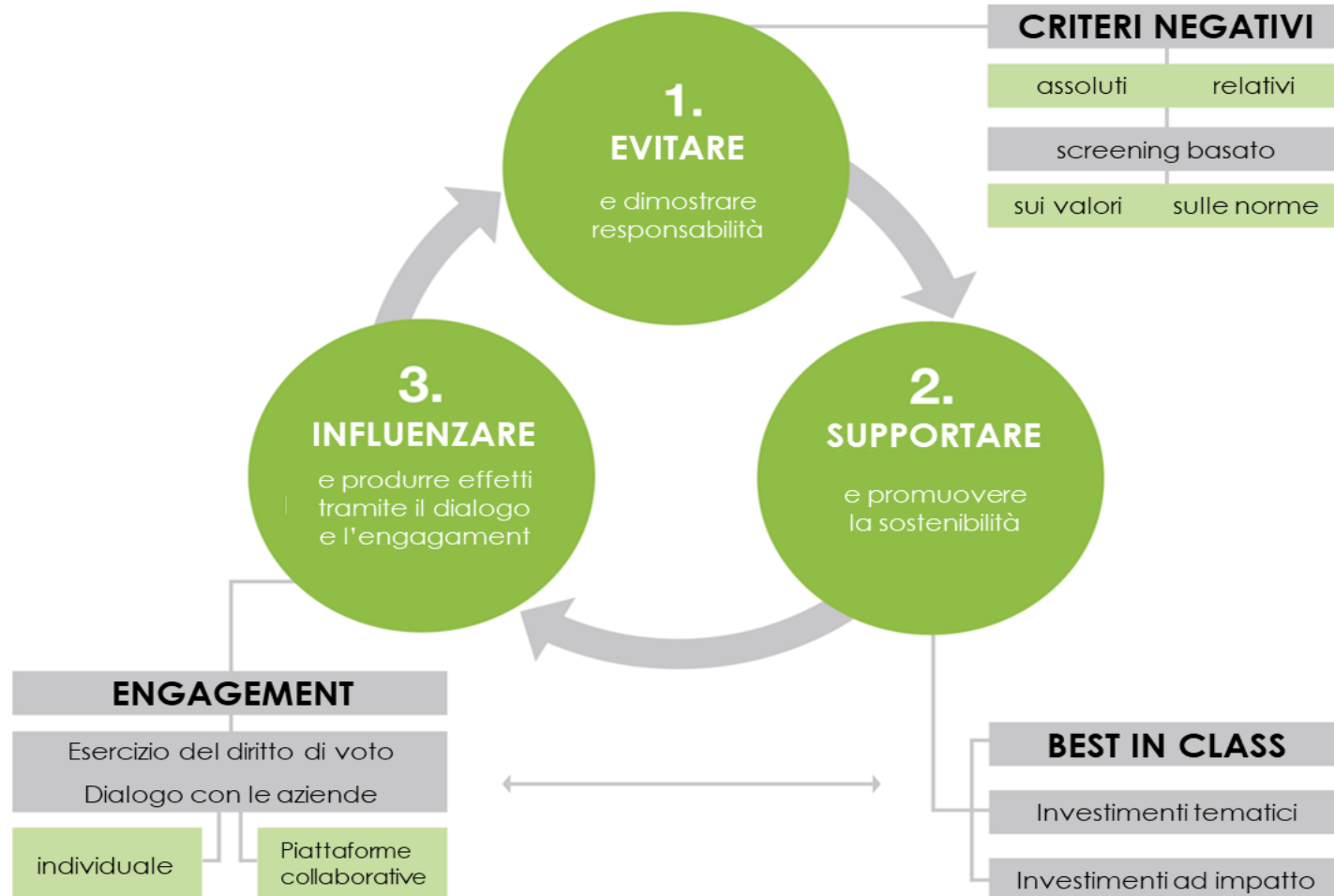
"In qualità di investitori istituzionali, abbiamo l'obbligo di agire nel migliore interesse a lungo termine dei nostri clienti. Nell'ambito della nostra attività fiduciaria, siamo convinti che le questioni relative all'ambiente, alla responsabilità sociale e alla corporate governance possano avere un impatto sul risultato di un portafoglio di investimenti..."

Circa 24 miliardi di euro di AuM sono investimenti sostenibili*



Un concetto di sostenibilità integrativa, seguendo un approccio olistico

L'interazione di tutti e tre gli elementi - evitare, supportare, influenzare - se possibile, è un prerequisito per la gestione responsabile dei fondi sostenibili. Questo sviluppo può essere visto come un processo ciclico.



ENGAGEMENT – Dialogo aziendale

Engagement significa:

dialogo tra investitori attivi e aziende su temi legati alla sostenibilità. L'impegno si basa su strutture chiare, una "Politica di Engagement".

L'obiettivo è:

convincere aziende ad avere un forte impegno verso un approccio di business più sostenibile che tenga conto dei fattori ESG, e generare valore aggiunto:

- per l'azienda e, di conseguenza, anche per gli investitori
- per l'ambiente e la società nel suo insieme.

Metodi di Engagement

Colloqui individuali con aziende

- Visite sul posto, Conferenze, Roadshows...

Engagement tematico

- Vedi le pubblicazioni „INVESTIRE **SOSTENIBILE**”

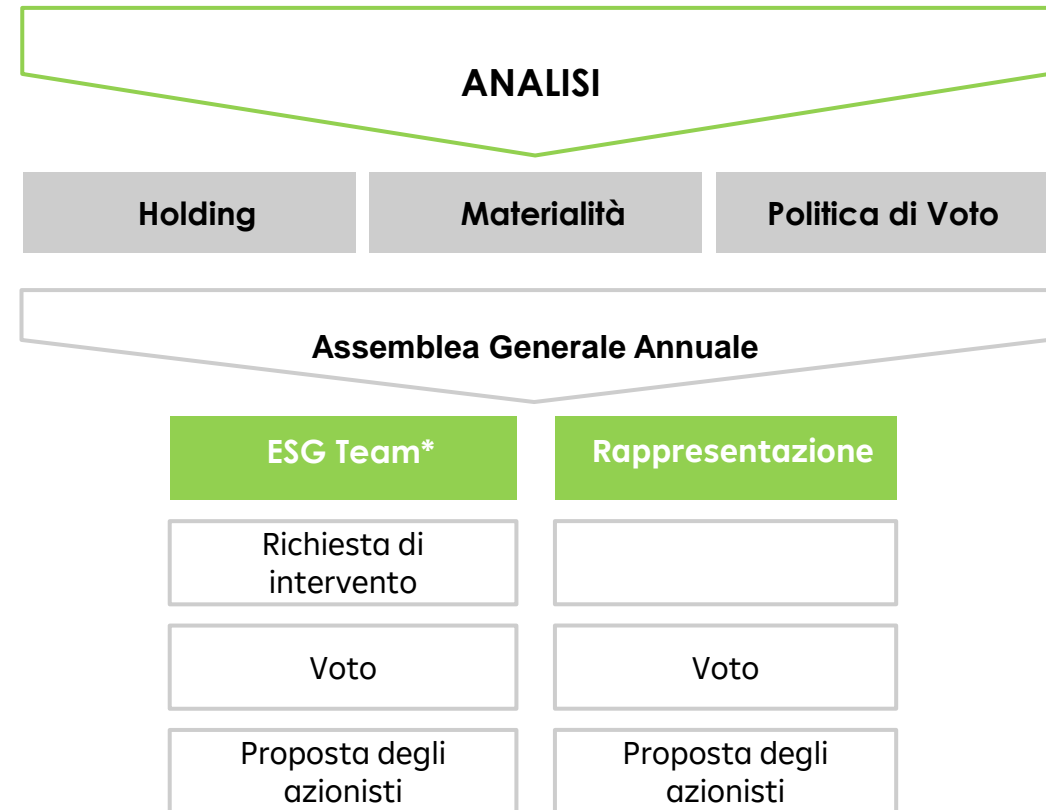
Attività di impegno congiunto con altri investitori sostenibili

- Tramite la piattaforma di Engagement PRI

VOTO – Esercizio del diritto di voto

In qualità di investitori sostenibili, esercitiamo i diritti di voto delle nostre società partecipando alle assemblee annuali.

In tal modo, agiamo in conformità con la nostra politica di voto, che è orientata ai codici di governo societario locale.



Influenzare le società e gli emittenti

Dialoghi aziendali e esercizio dei diritti di voto come strumenti importanti per influenzare e ottenere impatto

Dialoghi 2023 - Overview*		Totale	Aspetti Fondamentali	<div>E</div> Ambientale	<div>S</div> Sociale	<div>G</div> Governance
Dialogo diretto con l'azienda	Meeting svolti	522	522	413 ESG		
	Ricerche Tematiche	159	1	135	72	78
Dialogo aziendale collettivo		377	-	336	40	1
Totale		1,058	523	884	525	492

Voti 2023 – Overview	Partecipanti	Accordo	Astenuto	Disaccordo
Risultato dei Voti (tutte le questioni all'ordine del giorno)				
Il diritto di voto esercitato da Raiffeisen KAG	516	6,314	491	62

Fonte: Raiffeisen KAG; *Nota: all'interno di un dialogo aziendale possono essere affrontate simultaneamente molteplici tematiche.

La gamma di prodotti Art. 8 e Art. 9 include tutte le asset classes

Fondi Obbligazionari		Fondi Multi Assets		Fondi Azionari	
Raiffeisen Sostenibile Breve Termine	●	Raiffeisen Sostenibile Diversificato	●	Raiffeisen Sostenibile Azionario	●
Raiffeisen-GreenBonds	●	Raiffeisen Sostenibile Solidità	●	Raiffeisen Sostenibile Azionario Europa	●
Raiffeisen Obbligazionario Sostenibile	●	Raiffeisen Bilanciato Sostenibile	●	Raiffeisen Sostenibile Momentum	●
Raiffeisen PAXetBONUM Obbligazionario	●	Raiffeisen Sostenibile Crescita	●	Raiffeisen Sostenibile Azionario ME	●
Raiffeisen Obb. Paesi Emergenti Val. Locale	●	Raiffeisen Sostenibile PIC + PAC	●	Raiffeisen SmartEnergy ESG Azionario	●
Raiffeisen Obb. Euro Corporates ESG	●	Raiffeisen Income ESG	●	Raiff. Salute&Benessere ESG Azionario	●
Raiffeisen Obb. EmergingMarkets Transformation ESG	●	Raiffeisen Income ESG II	●	Raiffeisen MegaTrends ESG Azionario	●
Raiffeisen Obb. Euro ESG	●			Raiffeisen HighTech ESG Azionario	●
Raiffeisen Obb. Globale ESG	●			Raiffeisen PAXetBONUM Azionario	●
Raiffeisen Euro Rendimento ESG	●			Raiffeisen Azionario Sostenibile USA	●
				Raiffeisen GlobalDividend ESG	●
				Raiffeisen Asia Opportunities-ESG	●
				Raiffeisen Az. New Infrastructure - ESG	●
				Raiffeisen Az. Europa Centrale-ESG	●




● Fondi sostenibili Art. 8

● Fondi sostenibili Art. 9

Fonte: Raiffeisen KAG, fondi ai sensi dell'articolo 8 / articolo 9 del regolamento sulla divulgazione delle finanze sostenibili (SFDR). Si prega di notare che alcuni fondi hanno notifiche speciali ("specifiche del fondo"), ad esempio per quanto riguarda l'aumento delle fluttuazioni dei prezzi, l'uso di derivati, strutture master-feeder o fund-of-fund). Questi possono essere trovati sulla scheda prodotto del rispettivo fondo all'www.rcm.at/fundsoverview.

© 2025 Raiffeisen Kapitalanlage-Gesellschaft m.b.H.

Certificazioni

				SFDR*
Raiffeisen GreenBonds	✓	☆☆☆	✓	Art. 9
Raiffeisen Sostenibile Breve Termine	✓	☆☆☆	✓	Art. 8
Raiffeisen Obbligazionario Sostenibile	✓	☆☆☆	✓	Art. 8
Raiffeisen Diversificato Sostenibile		☆☆☆	✓	Art. 8
Raiffeisen Sostenibile Solidità	✓	☆☆☆	✓	Art. 8
Raiffeisen Bilanciato Sostenibile	✓	☆☆☆	✓	Art. 8
Raiffeisen Sostenibile Crescita	✓	☆☆☆	✓	Art. 8
Raiffeisen Azionario Sostenibile	✓	☆☆☆	✓	Art. 8
Raiffeisen Azionario Sostenibile Europeo	✓	☆☆☆	✓	Art. 8
Raiffeisen Sostenibile Momentum	✓	☆☆☆	✓	Art. 8
Raiffeisen Azionario Sostenibile Mercati Emergenti	✓	☆☆☆	✓	Art. 8
Raiffeisen PAXetBONUM Obbligazionario	✓	☆☆☆	✓	Art. 8
Raiffeisen PAXetBONUM Azionario	✓	☆☆☆	✓	Art. 8
Raiffeisen Azionario SmartEnergy ESG	✓	☆☆☆	✓	Art. 9
Raiffeisen Azionario Sostenibile US	✓	☆☆☆	✓	Art. 8
Raiffeisen Sostenibile Mercati Emergenti Valute Locali	✓	☆☆☆	✓	Art. 8

Certificazioni, quality labels e i nostri impegni volontari

Mitglied der

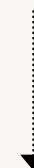


Raiffeisen KAG è membro fondatore del Raiffeisen Climate Protection Initiative (RKI), che è stato rinominato Raiffeisen Nachhaltigkeits-Initiative (RNI) nell'autunno 2017

Signatory of:



In qualità di firmatario, Raiffeisen Capital Management si impegna a rispettare i principi (ove coerente con le sue responsabilità fiduciarie).



18 dei nostri fondi sostenibili sono stati nuovamente premiati con il punteggio massimo di «3 stelle», facendo di Raiffeisen KAG il gestore patrimoniale con il maggior numero di prodotti «3 stelle» nel suo portafoglio.

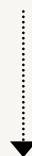
Le nostre ulteriori adesioni e iniziative



17 dei nostri
Fondi di sostenibilità
hanno ricevuto l'Ecolabel
Austriaco.



Ökofinanz-21 è una rete di
consulenti sostenibili ed è stata
fondata nel 2003.



Dal 2009 Raiffeisen KAG è un
membro attivo e di lunga data
dell'FNG, il forum per la finanza
sostenibile in lingua tedesca.



Il Forum per la Finanza
Sostenibile (FFS) è
un'organizzazione multi-
stakeholder con l'obiettivo di
promuovere gli investimenti
sostenibili in Italia. Raiffeisen
KAG è membro attivo dal 2016.



Nummus.info ha attribuito
l'etichetta "Nummus Ethics
Catholic Principles", per i
fondi Raiffeisen Az.
PAXetBONUM e Raiffeisen
Obb. PAXetBONUM I fondi
sono conformi alle linee
guida di investimento della
Conferenza episcopale
italiana (CEI)

Valido fino a Agosto 2026

Le nostre ulteriori adesioni e iniziative



L'obiettivo della Climate Action 100+ initiative è quello di sostenere le aziende responsabili della maggior parte delle emissioni di gas serra adottando misure necessarie per fermare il cambiamento climatico.



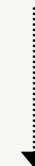
Siamo orgogliosi di essere membri del FAIRR Initiative's investor network, contribuire a costruire un sistema alimentare più sostenibile aumentando la consapevolezza dei rischi materiali e delle opportunità presenti nelle catene di approvvigionamento globali delle proteine.



In qualità di gruppo internazionale di asset manager, la Net Zero Asset Managers initiative (NZAM) è partner della campagna Race to Zero e in quanto tale si è impegnata a sostenere l'obiettivo di zero emissioni nette di gas serra entro il 2050. Raiffeisen KAG è entrata a far parte di NZAM nel dicembre 2022.



Raiffeisen KAG 2023 ha aderito alla Finance for Biodiversity Pledge ed da allora è diventato membro della Finance for Biodiversity Foundation.



Nature Action 100 è un'iniziativa globale di coinvolgimento degli investitori con l'obiettivo di promuovere una maggiore ambizione aziendale e un'azione per ridurre la perdita di natura e biodiversità.

➤ Raiffeisen Azionario New Infrastructure ESG

- Società
- Performance e Analisi
- Processo d'investimento
- Sostenibilità in RCM
- **Impatti**
- Profilo di rischio e Disclaimer



17 Obiettivi di sviluppo sostenibile (SDGs)

Con i 17 Obiettivi di Sviluppo Sostenibile (SDGs), o "obiettivi di sviluppo sostenibile", le Nazioni Unite si impegnano a sostenere lo sviluppo sostenibile su base economica, sociale ed ecologica.

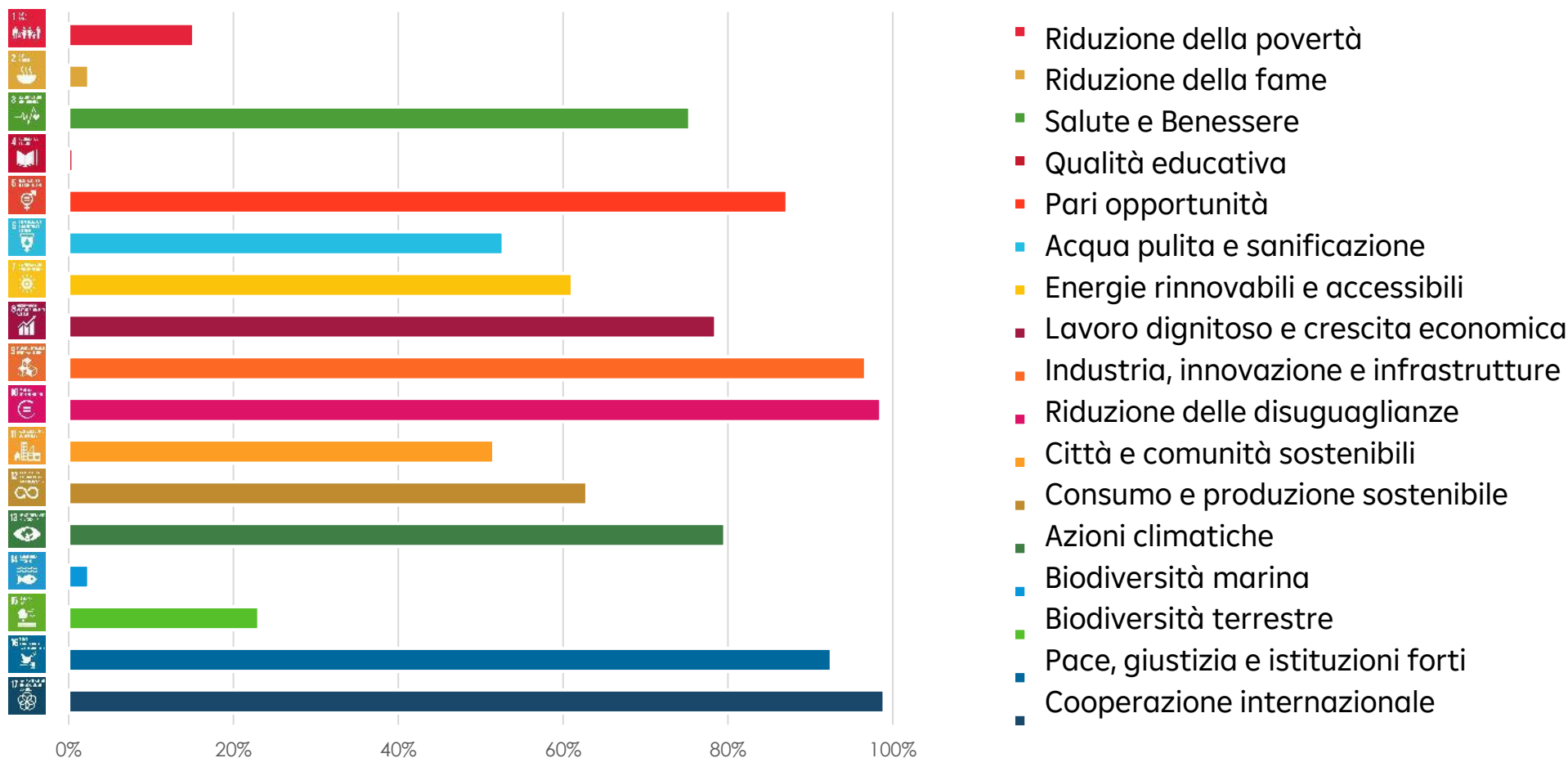
Gli OSS sono entrati in vigore all'inizio del 2016 e riguardano questioni quali la riduzione della povertà e della fame, la salute, l'istruzione di alta qualità e l'uguaglianza di genere. La dimensione ecologica si riflette in obiettivi quali l'acqua pulita, l'energia pulita e la protezione degli oceani e della biodiversità.

Si occupa anche di crescita sostenibile, città sostenibili e consumo sostenibile. Si parla anche di giustizia, di misure per la protezione del clima e la promozione dell'innovazione. Gli obiettivi dovrebbero essere raggiunti in collaborazione.



Fonte: Piattaforma di conoscenza degli obiettivi di sviluppo sostenibile delle Nazioni Unite,
<https://www.un.org/sustainabledevelopment/news/communications-material/>

Contributo positivo agliSDGs



Fonte: Raiffeisen KAG, ISS-oekom Research (ISS ESG), calcoli propri basati sui contributi SDG dei singoli emittenti al 30 settembre 2025; Il 99,46% degli asset di titoli è stato analizzato



➤ Raiffeisen Azionario New Infrastructure ESG

- Società
- Performance e Analisi
- Processo d'investimento
- Sostenibilità in RCM
- Impatti
- **Profilo di rischio e Disclaimer**



Profilo di rischio

Rischi non rilevati dalla classificazione di rischio ma considerati comunque significativi per il fondo sono:

Nell'ambito della strategia d'investimento è possibile investire in derivati in misura prevalente (in riferimento al rischio a ciò legato).

Il Fondo presenta una volatilità elevata, vale a dire che il valore delle quote può essere esposto anche in tempi brevi ad ampie oscillazioni verso l'alto o il basso, non è qui possibile escludere anche perdite di capitale.

Si precisa che gli investimenti effettuati in valute diverse dalla valuta di riferimento del fondo, avranno un rendimento soggetto ad aumento o riduzione, a causa delle fluttuazioni valutarie registrate sui mercati.

I prospetti informativi pubblicati, le informazioni per gli investitori ai sensi dell'art. 21 della Legge austriaca sui gestori di fondi d'investimento alternativi (Alternative Investmentfonds Manager-Gesetz, AIFMG) e i documenti contenenti le informazioni per il Cliente (Informazioni chiave per gli investitori) dei fondi della Raiffeisen Kapitalanlage-Gesellschaft m.b.H. sono a disposizione in lingua tedesca sul sito www.rcm.at alla voce „Kurse & Dokumente“ (per certi Fondi la documentazione informativa per i clienti è disponibile anche in lingua inglese) e, in caso di distribuzione di quote all'estero, in lingua inglese (eventualmente in tedesco) o nella Sua lingua nazionale sul sito www.rcm-international.com alla voce „Prices & Documents“.

- Rischio di mercato
- Esposizione azionaria
- Rischio d'insolvenza
- Rischio di credito o di emittente
- Rischio di emittente
- Rischio di liquidità
- Rischio di cambio o valutario
- Rischio di custodia
- Rischio di performance
- Rischio d'inflazione
- Rischio di capitale
- Rischio di cambiamento di altre condizioni esterne (norme fiscali)
- Rischio di valutazione
- Rischio di sospensione del rimborso
- Rischio operativo
- Rischi provenienti dall'utilizzo di derivati
- Rischio di prestito titoli
- Rischio legato ad attività depositate come collaterale (rischio collaterale)

Redatto da

Raiffeisen Kapitalanlage GmbH | Central Processes

Mooslackengasse 12 | 1190 Vienna

t | +43 1 711 70-0

f | +43 1 711 70-761092

w | www.rcm.at oder

w | www.rcm-international.com

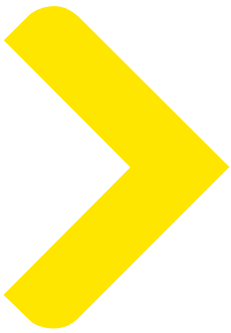
Raiffeisen Capital Management

è il marchio di

Raiffeisen Kapitalanlage GmbH

Raiffeisen Immobilien Kapitalanlage GmbH

Disclaimer I



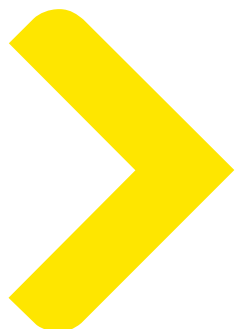
Il presente documento è stato redatto e realizzato da Raiffeisen Kapitalanlage-Gesellschaft m.b.H., Vienna, Austria ("Raiffeisen Capital Management" ovvero "Raiffeisen KAG"). Le informazioni in esso riportate, nonostante la cura posta nelle ricerche, sono destinate esclusivamente a scopi di informazione senza alcun impegno. Esse si basano sullo stato della conoscenza delle persone incaricate della stesura al momento della loro elaborazione e possono essere in qualsiasi momento e senza ulteriore preavviso modificate da Raiffeisen KAG. È esclusa qualsiasi responsabilità di Raiffeisen KAG in relazione al presente documento ed alla presentazione verbale basata sullo stesso, in particolar modo per quanto riguarda l'attualità, la veridicità o la completezza delle informazioni messe a disposizione ovvero delle fonti, nonché per quanto riguarda l'avverarsi delle previsioni in esso espresse. Allo stesso modo, eventuali previsioni ovvero simulazioni riportate sulla base di andamenti registrati in passato non costituiscono un indicatore affidabile per gli andamenti futuri. Si ricorda inoltre che, nel caso di prodotti espressi in valute straniere, il rendimento può aumentare o diminuire anche in seguito alle oscillazioni del cambio.

Il contenuto del presente documento non rappresenta un'offerta, né una proposta di acquisto o di vendita, né un'analisi degli investimenti. In particolare, esso non può sostituire la consulenza di investimento personalizzata né qualsiasi altro tipo di consulenza. Nel caso lei sia interessato ad un prodotto specifico, unitamente al suo consulente, anche noi saremmo lieti di fornirle per questo prodotto, prima di qualsiasi sottoscrizione, il prospetto completo o le informazioni per l'investitore previste in base alla sezione 21 della legge austriaca sui fondi d'investimento (AIFMG). Investimenti concreti non dovrebbero venir effettuati prima di un incontro con il suo consulente e senza una discussione e analisi del prospetto completo o delle informazioni per l'investitore previste in base alla sezione 21 della legge austriaca sui fondi d'investimento (AIFMG). Si ricorda espressamente che le operazioni di investimento in titoli possono essere accompagnate da rischi elevati e che il loro trattamento fiscale dipende dalla situazione personale dell'investitore, oltre ad essere soggetto a modificazioni future.

Raiffeisen KAG - o, per i fondi immobiliari, Raiffeisen Immobilien Kapitalanlage GmbH - calcola la performance sulla base del prezzo del fondo d'investimento pubblicato, utilizzando la metodologia OeKB. Nel calcolo del rendimento non sono presi in considerazione costi individuali, come ad esempio oneri di transazione, commissione di vendita (0% massimo), commissione di rimborso (0% massimo), tasse di deposito a carico dell'investitore nonché imposte. Tali costi ridurrebbero la performance se fossero inclusi. Per la commissione di sottoscrizione massima o l'eventuale commissione di rimborso si rimanda alle informazioni chiave per la clientela (KID) o al prospetto semplificato (per i fondi immobiliari). Raiffeisen KAG calcola la performance del portafoglio con il metodo del rendimento ponderato nel tempo ("time-weighted return", TWR) o del rendimento ponderato in denaro ("money-weighted return", MWR) [si prega di fare riferimento ai dettagli specifici nella relativa sezione della presentazione] sulla base delle più recenti quotazioni di borsa, dei tassi di cambio e dei prezzi di mercato, nonché dei sistemi informativi sui titoli. I risultati ottenuti in passato non consentono di trarre conclusioni sulla performance futura di un fondo d'investimento o di un portafoglio. La performance viene indicata in percentuale (spese escluse), tenendo conto del reinvestimento dei dividendi.

I prospetti informativi pubblicati e le informazioni per gli investitori ai sensi dell'art. 21 della Legge austriaca sui gestori di fondi d'investimento alternativi (Alternative Investmentfonds Manager-Gesetz, AIFMG), nonché i documenti contenenti le informazioni per il Cliente ovvero a partire dal 01/01/2023 il "Documento contenente le informazioni chiave" dei fondi di Raiffeisen Kapitalanlage-Gesellschaft m.b.H. sono a disposizione sul sito www.rcm.at alla voce "Kurse und Dokumente" in lingua tedesca (nel caso di alcuni fondi le informazioni per il Cliente/il Documento contenente le informazioni chiave sono inoltre disponibili in lingua inglese); in caso di distribuzione di quote all'estero, gli stessi documenti sono a disposizione in lingua inglese (eventualmente in tedesco) o nella relativa lingua nazionale sul sito www.rcm-international.com alla voce „Kurse und Dokumente". Un riepilogo dei diritti dell'investitore è consultabile in lingua inglese e tedesca al seguente link: <https://www.rcm.at/corporategovernance>. Preghiamo di tenere presente che Raiffeisen Kapitalanlage-Gesellschaft m.b.H. può revocare i provvedimenti per la distribuzione dei certificati di partecipazione al di fuori del Paese domiciliatario Austria.

La riproduzione di informazioni o di dati ed in particolare l'utilizzazione di testi, parti di testi o di immagini contenuti nel presente documento è ammessa soltanto previo consenso di Raiffeisen KAG



Questa presentazione è stata elaborata da Raiffeisen Kapitalanlage-Gesellschaft m.b.H, succursale italiana, con sede in Via Gaspare Gozzi 1, 20129 Milano ("Raiffeisen KAG").

Il contenuto della presentazione - ivi inclusi commenti e analisi sui mercati, ovvero informazioni su asset allocation tattica (anche su portafogli multimanager composti da fondi gestiti dalla Raiffeisen Kapitalanlage G.m.b.H. e da OICR terzi autorizzati in Italia) eventualmente riportati nella stessa - ha finalità meramente informative e non costituisce, o deve essere interpretato come, un'offerta o un invito all'acquisto di strumenti finanziari, una consulenza in materia di investimenti o altra forma di raccomandazione circa l'adeguatezza degli strumenti finanziari in esso descritti alle specifiche esigenze degli investitori. Si evidenzia in ogni caso che i rendimenti passati non sono indicativi di quelli futuri.

Sebbene la presentazione sia stata predisposta con la massima cura e attenzione, la Raiffeisen KAG non offre alcuna garanzia in merito al suo contenuto e declina ogni responsabilità per le eventuali perdite che dovessero derivare dall'utilizzo, anche parziale, delle informazioni in essa riportate. Si raccomanda in ogni caso di richiedere una

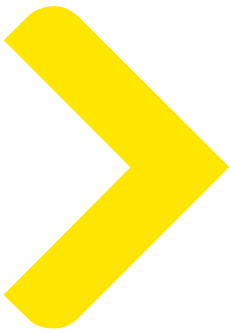
consulenza professionale specifica, anche di natura fiscale e legale, per valutare l'adeguatezza degli strumenti finanziari alla situazione personale e patrimoniale dell'investitore.

Prima di effettuare un investimento nei fondi gestiti dalla Raiffeisen Kapitalanlage-Gesellschaft m.b.H e per una analisi dettagliata delle caratteristiche, dei rischi e degli oneri connessi all'investimento si prega di leggere attentamente il prospetto, comprensivo del regolamento di gestione, e il KIID (Informazioni chiave per gli investitori) nonché l'ultima relazione annuale e semestrale dei fondi disponibili gratuitamente sul sito www.rcm-international.com/it.



Disclaimer

Morningstar



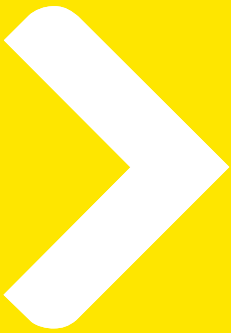
© 2023 Morningstar. Tutti i diritti riservati. Le informazioni, i dati, le analisi e le opinioni ("Informazioni") contenute nel presente documento: (1) includono le informazioni proprietarie di Morningstar e dei relativi fornitori di contenuti; (2) non possono essere copiate o ridistribuite salvo specifica autorizzazione in merito; (3) non costituiscono consulenza per l'investimento; (4) sono fornite a scopi esclusivamente informativi; (5) non se ne garantisce completezza, accuratezza o tempestività; e (6) possono essere ricavate da dati sui fondi pubblicati in varie date. Morningstar non si assume la responsabilità per alcuna decisione commerciale, danno o altre perdite correlate alle Informazioni o al loro uso. Si prega di verificare tutte le Informazioni prima di utilizzarle e di non assumere alcuna decisione di investimento se non su consiglio di un consulente finanziario professionale. Le performance del passato non costituiscono garanzia di risultati futuri. Il valore e il reddito derivanti da investimenti possono fare registrare variazioni positive o negative.

MSCI –

"Certain information ©2023 MSCI ESG Research LLC. Reproduced by permission".

"Although Raiffeisen Capital Management information providers, including without limitation, MSCI ESG Research LLC and its affiliates (the "ESG Parties"), obtain information (the "Information") from sources they consider reliable, none of the ESG Parties warrants or guarantees the originality, accuracy and/or completeness, of any data herein and expressly disclaim all express or implied warranties, including those of merchantability and fitness for a particular purpose. The Information may only be used for your internal use, may not be reproduced or re-disseminated in any form and may not be used as a basis for, or a component of, any financial instruments or products or indices. Further, none of the Information can in and of itself be used to determine which securities to buy or sell or when to buy or sell them. None of the ESG Parties shall have any liability for any errors or omissions in connection with any data herein, or any liability for any direct, indirect, special, punitive, consequential or any other damages (including lost profits) even if notified of the possibility of such damages."

Disclaimer I



This document was prepared and designed by Raiffeisen Kapitalanlage-Gesellschaft m.b.H., Vienna, Austria ("Raiffeisen Capital Management" or "Raiffeisen KAG"). Although all information contained therein has been carefully researched, it is for information purposes only, non-binding, based on the current state of knowledge of the persons responsible for its preparation at the time of its completion and subject to change by Raiffeisen KAG at any time without further notice. Raiffeisen KAG is exempted from all liability in connection with this document and the associated oral presentation, in particular with regard to the updated status, correctness and completeness of the included information/sources of information and the actual occurrence of the forecasts contained therein. Furthermore, no forecasts or simulations of an historical performance in this document constitute a reliable indicator of future performance. In addition, investors whose domestic currency differs from the fund's currency or the portfolio's currency respectively should bear in mind that the yield may also rise or fall due to currency fluctuations.

The contents of this document constitute neither an offer nor a buying or selling recommendation nor an investment analysis. In particular, it shall not serve as a replacement for individual investment advisory services or other types of advisory services. If you are interested in a specific product, together with your account manager we shall be pleased to provide you with the prospectus or the information for investors pursuant Section 21 AIFMG for this product prior to any purchase. Concrete investments should not be made until after a meeting has taken place and subject to discussion and inspection of the prospectus or the information for investors pursuant Section 21 AIFMG. We should like to point out in particular that securities transactions are sometimes subject to a high degree of risk and that the tax treatment depends on the investor's personal situation and may be subject to future changes.

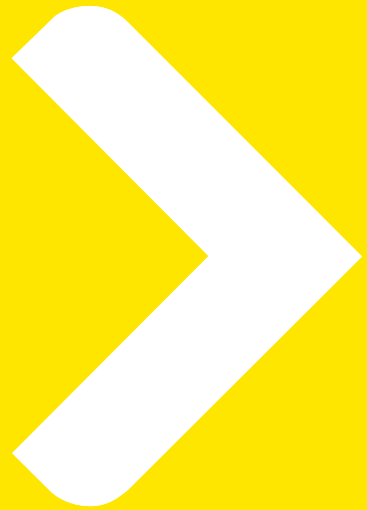
Raiffeisen KAG – or, for real estate funds, Raiffeisen Immobilien Kapitalanlage GmbH – calculates performance based on the published investment fund price, using the OeKB methodology. Individual costs – such as transaction fees, the subscription fee (a maximum of 0 %), the redemption fee (a maximum of 0 %) or custody charges of the investor – and taxes are not included in the performance calculation. These would reduce the performance if they were included.

Please refer to the key information document or the simplified prospectus (real estate funds) for the maximum subscription fee or any redemption fee. Raiffeisen KAG calculates portfolio performances using the time-weighted return (TWR) or money-weighted return (MWR) method [please refer to the specific details in the presentation section] on the basis of the most recent stock exchange prices, foreign exchange rates and market prices as well as securities information systems. Past performance results do not permit any inferences as to the future performance of an investment fund or portfolio. Performance is shown as a percentage (excl. charges) while considering reinvestment of dividends.

The German-language versions of the published prospectuses and the information for investors pursuant to § 21 of the Austrian Alternative Investment Fund Managers Act (Alternative Investmentfonds Manager-Gesetz, AIFMG) as well as the key information documents for the funds of Raiffeisen Kapitalanlage-Gesellschaft m.b.H. may be downloaded from the "Kurse und Dokumente" section of the website www.rcm.at (for some funds, the key information documents may also be available in English). Alternatively, where units are sold outside of Austria, these documents may also be downloaded from the "Kurse und Dokumente" section of the website www.rcm-international.com in English (or possibly German) or else the language of your country. A summary of investors' rights in German and English is available via the following link: <https://www.rcm.at/corporategovernance>. Please note that Raiffeisen Kapitalanlage-Gesellschaft m.b.H. has the right to terminate the arrangements made for the distribution of fund unit certificates outside of the fund's country of domicile, Austria.

The information and data contained in this document, in particular texts, parts of texts and picture material, may not be reproduced without Raiffeisen KAG's prior approval.

Disclaimer Version: 01/2023



Let's

Make it happen

