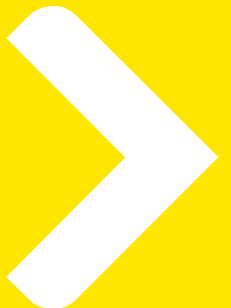




Raiffeisen Azionario Asia Opportunities ESG

Azioni dei mercati emergenti asiatici in base a criteri ESG | Novembre 2025



* Raiffeisen Capital Management is the umbrella brand for Raiffeisen Kapitalanlage GmbH





Panoramica

- **Società**
- Performance e Analisi
- Processo di investimento
- Sostenibilità in RCM
- Impatti
- Profilo di rischio e disclaimer



Chi siamo



#1 in Austria e uno dei **principali gestori patrimoniali** dell'Europa centrale e orientale – **40° anniversario**



Patrimonio gestito: **44 miliardi di euro*** in Austria, 63 miliardi di euro nel gruppo; I nostri fondi sono disponibili in più di 20 mercati.



316 dipendenti, **di cui 68 nella gestione di fondi e 59 nelle vendite** per clienti privati e istituzionali



Competenze chiave in tutte le classi di attività con particolare **attenzione ai rendimenti sostenibili**



Attualmente, **17 fondi comuni di investimento** su 79 si trovano **nel 1° quartile** in un confronto globale per la performance a 5 anni



#1 nel risparmio di fondi in Austria; circa **891 mila** piani di risparmio in Austria e nei mercati dell'Europa dell'Est



Clienti aziendali internazionali, banche, gestori patrimoniali, fondi pensione, family office e fondazioni ci affidano oltre 23 miliardi di euro di fondi istituzionali.

Fonte: Raiffeisen KAG, calcoli propri, dati al 30 giugno 2025;

*AUM dei fondi immobiliari: 675 milioni di euro, patrimonio di gestione patrimoniale incl. Idee d'investimento: 1, 222 milioni di euro

© 2025 Raiffeisen Kapitalanlage-Gesellschaft m.b.H.



(s.) Amministratore delegato, CEO: Hannes CIZEK

Area di responsabilità: Institutional Business, Retail Business Austria, Operations and Finance, Risk Management, Internal Audit, Compliance, ecc.

Karin KUNRATH (Chief Investment Officer)

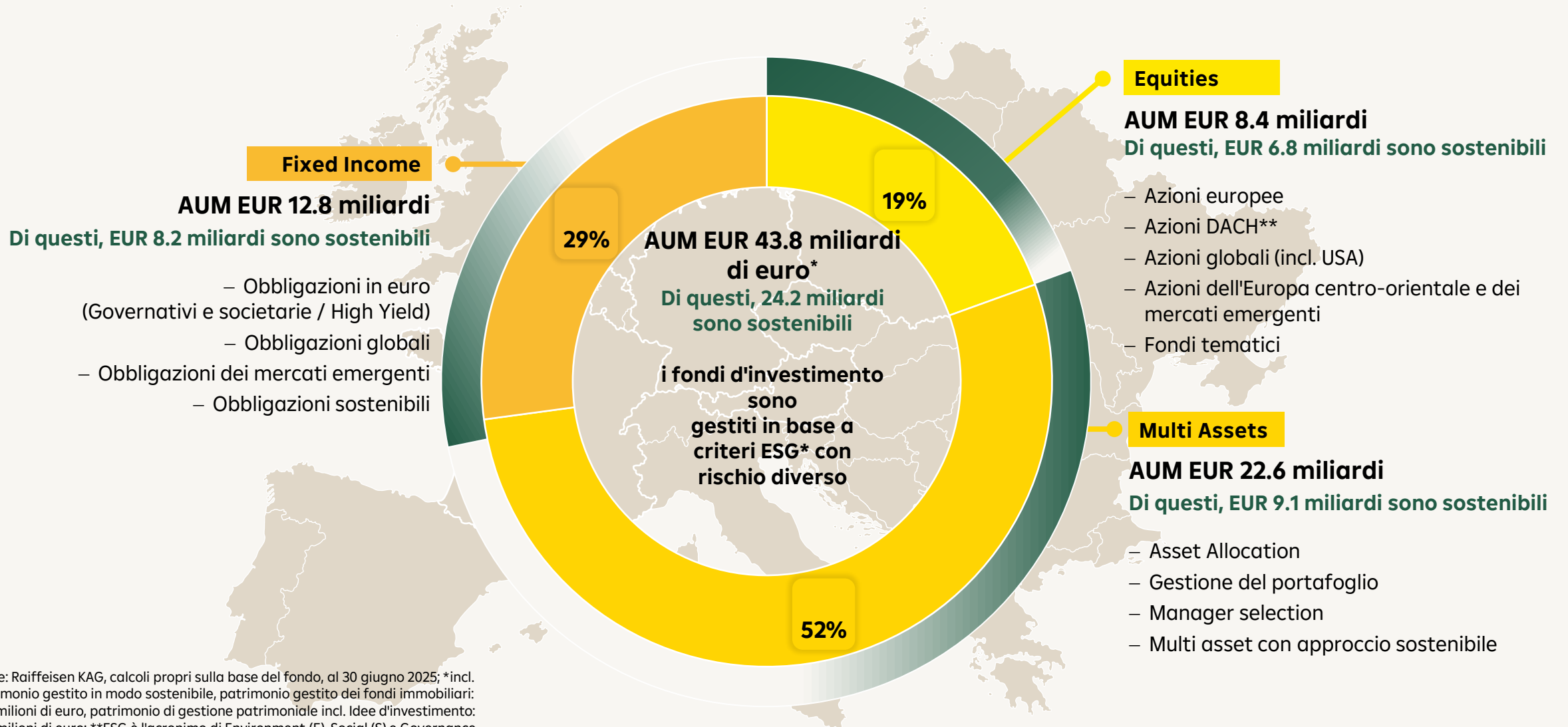
Barbara GRAF-BÜCHL (Managing Director di Raiffeisen Immobilien KAG)

(c.) Amministratore delegato: Michal KUSTRA

Area di responsabilità: Centro di competenza / CEE, Italia, Fund Service

(d.) Amministratore delegato: Dieter AIGNER

Area di responsabilità: Gestione dei fondi
Investimenti e Responsabilità Aziendale, Legale e Fiscale



Fonte: Raiffeisen KAG, calcoli propri sulla base del fondo, al 30 giugno 2025; *incl. patrimonio gestito in modo sostenibile, patrimonio gestito dei fondi immobiliari: 684 milioni di euro, patrimonio di gestione patrimoniale incl. Idee d'investimento: 940 milioni di euro; **ESG è l'acronimo di Environment (E), Social (S) e Governance (G); DACH è l'acronimo di D - Germania, A - Austria e CH - Svizzera



MD (CSIO)
Dieter Aigner
32/18



Responsabile di Corporate
Responsibility
Wolfgang Pinner
37/23



Ufficio Sostenibilità
Wolfgang Pinner
37/23

6 specialisti e analisti
Ø 19 anni di esperienza nel settore
Ø 8 anni di esperienza in materia di
sostenibilità



Gestione del prodotto
Sabine Macha
25/12

9 Gestori di prodotti/investimenti
Ø 30 anni di esperienza nel settore
Ø 12 anni di esperienza in materia di
sostenibilità



Reddito fisso
Georg Nitzlader
30/11

15 professionisti dell'investimento
Ø 25 anni di esperienza nel settore
Ø 8 anni di esperienza in materia di
sostenibilità



Mercati emergent
Angelika Millendorfer
38/8

14 professionisti dell'investimento
Ø 25 anni di esperienza nel settore
Ø 7 anni di esperienza in materia di
sostenibilità



Azioni Mercati sviluppati
Günther Schmitt
24/11

11 professionisti degli investimenti Ø 20
anni di esperienza nel settore
Ø 10 anni di esperienza in materia di
sostenibilità



Multi Assets
Kurt Schappelwein
26/11

25 professionisti dell'investimento
Ø 22 anni di esperienza nel settore
Ø 7 anni di esperienza in materia di
sostenibilità

Energia
Hannes Loacker
23/11



Infrastrutture
Stefan Grünwald
25/7



Commodities
Gregor Holec
27/14



Tecnologia
Leopold Quell
26/8



Economia Circolare
Thomas Bichler
23/9



Salute, Nutrizione e Benessere
Lydia Reich
25/9



Mobilità
Jürgen Maier
19/9



Ulteriore **ZUKUNFTS-THEMEN:**
Architettura di sicurezza
interdisciplinare

...



Gestione dei
ZUKUNFTS-THEMEN
Stefan Grünwald

**Esperienza nel settore/competenza in materia di
sostenibilità [anni]**

Fonte: Raiffeisen KAG, gennaio 2025

Investimenti responsabili

1985

Raiffeisen KAG;
Lancio fondo Raiffeisen per l'ambiente (chiuso dopo pochi anni)

2002

Lancio di Raiffeisen Azionario Etico (Iniziativa degli investitori, ora Raiffeisen Azionario Sostenibile)

2007

Fondatore della Raiffeisen Iniziativa per il Clima (ora Raiffeisen Iniziativa Sostenibile)

2009

Partecipazione attiva nel Forum degli Investimenti Sostenibili (FNG)

2013

Firmatari PRI - Istituzione del Dipartimento Investimenti Sostenibili e Responsabili

2015

Certificazione Eco Label austriaca
Firma del Montreal Carbon Pledge

2016

Ricevuto il marchio FNG per il Forum per la Finanza Sostenibile

2018

Miglioramento della consapevolezza SRI attraverso eventi www.investment-zukunft.at e pubblicazioni

2018 - 2023

Trasformazione della gamma di prodotti verso la sostenibilità

2021

Iniziativa per focalizzare l'attenzione sulla ricerca interna sulla sostenibilità; Impostazione di **ZUKUNFTS-THEMEN**

2022

Sottoscrizione della Net Zero Asset Managers initiative

2025

70

Professionisti dell'investimento con competenze ESG

€ 24 miliardi

Fondi d'investimento gestiti secondo criteri ESG

> **55%**

AUM sostenibile, **Numero 1** in fondi d'investimento sostenibili in Austria

18

Fondi con etichetta FNG "3 stelle"

7

Fondi con il marchio austriaco di qualità ecologica

846 / 491

846 attività di coinvolgimento e **491** diritti di voto esercitati nell'anno 2023

Fonte: Raiffeisen KAG, al 30 giugno 2025; 1 Chiuso dopo pochi anni; 2 Consulenza da parte di un comitato consultivo scientifico; 3 Per quanto riguarda i prodotti d'investimento gestiti secondo criteri ESG, Raiffeisen KAG è il leader indiscusso del mercato austriaco con una quota di mercato del 39,1%. © rfu Mag. Reinhard Friesenbichler Unternehmensberatung; dati al 31.12.2022; FNG: Forum Nachhaltige Geldanlagen

Panoramica

- Società
- **Performance e Analisi**
- Processo di investimento
- Sostenibilità in RCM
- Impatti
- Profilo di rischio e disclaimer



Struttura Legale	Fondo UCITS aperto e domiciliato in Austria, liquidità in ciascun giorno lavorativo bancario austriaco (soggetta alla sospensione in caso di circostanze eccezionali)				
Data di lancio e ISIN	02 Maggio 2000 / AT0000745864 (track record più lungo)				
Cambio di concetto	22 Aprile 2022 - Konzept- precedentemente Raiffeisen Azionario Eurasia				
Universo di investimento*	Fondo azionario con accesso tematico e investimento in blocchi tematici che daranno forma all'Asia nei prossimi anni e decenni. L'attenzione si concentra sui mercati emergenti asiatici, con la possibilità di aggiungere i paesi industrializzati asiatici.				
Volume del fondo	480.07 Milioni EUR (31 ottobre 2025)				
Classi e Costi	ISIN (I) VTA	AT0000A0EYC8	EUR	0,90 % p.a.	Ad accumulazione integrale
	ISIN (R)	AT0000745872	EUR	2,00 % p.a.	
SRRI/MiFID	6				
SFDR	Art. 8	Esclusioni su armi controverse, carbone (società la cui attività consiste principalmente nella fornitura o nell'uso del carbone) e derivati speculazione alimentare + esclusioni soft a livello paese e a livello societario, ESG integration, Best-in-class, engagement.			
Registrato in	AT, BG, DE, FR, IT, LI, PL, CH, SK, SI, ES, CZ, HU				

Il fondo è caratterizzato da elevate volatilità, il costo delle quote può variare in aumento o diminuzione su brevi orizzonti temporali, ed è possibile incorere in perdite di capitale.

*A partire da luglio 2025. L'universo d'investimento menzionato è costituito da regole interne e non vincolanti che possono essere modificate in qualsiasi momento senza previa informazione ai clienti. Il fondo è gestito attivamente senza riferimento a un benchmark.



Il rendimento registrato nel passato non permette di fare previsioni sull'andamento futuro del Fondo.

04/2022 introduzione di un focus sulla sostenibilità (modifica di circostanze collegate al rendimento)



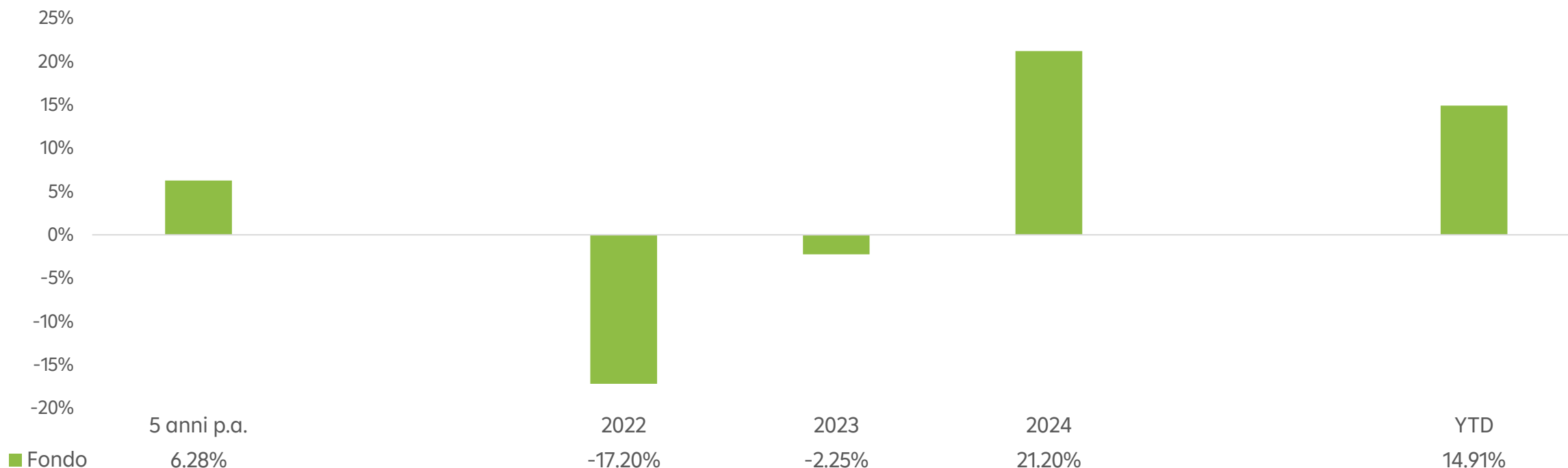
Fonte: Raiffeisen KAG, calcoli interni, 31 ottobre 2015 – 31 ottobre 2025, rendimento totale netto indicizzato.

La performance viene calcolata dalla Raiffeisen KAG sulla base dei prezzi dei fondi calcolati secondo il metodo OeKB. Nel calcolo della performance non vengono presi in considerazione i costi individuali, come le commissioni di transazione, le commissioni di sottoscrizione (max. 0%), le commissioni di rimborso (max. 0%), le commissioni per il deposito dell'investitore, così come le imposte ed eventuali commissioni applicate dal collocatore. Se questi costi fossero presi in considerazione, avrebbero come effetto una diminuzione della performance. I risultati ottenuti in passato non sono un indicatore affidabile degli sviluppi futuri. Nota per gli investitori con una valuta nazionale diversa dalla valuta del fondo: si prega di notare che il rendimento potrebbe aumentare o diminuire a seguito di fluttuazioni valutarie.

Performance netta

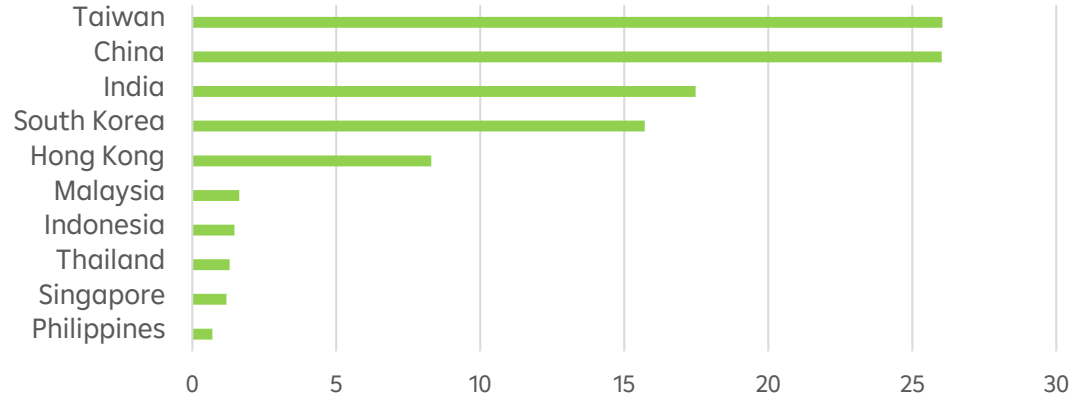
Il rendimento registrato nel passato non permette di fare previsioni sull'andamento futuro del Fondo.

04/2022 introduzione di un focus sulla sostenibilità (modifica di circostanze collegate al rendimento)

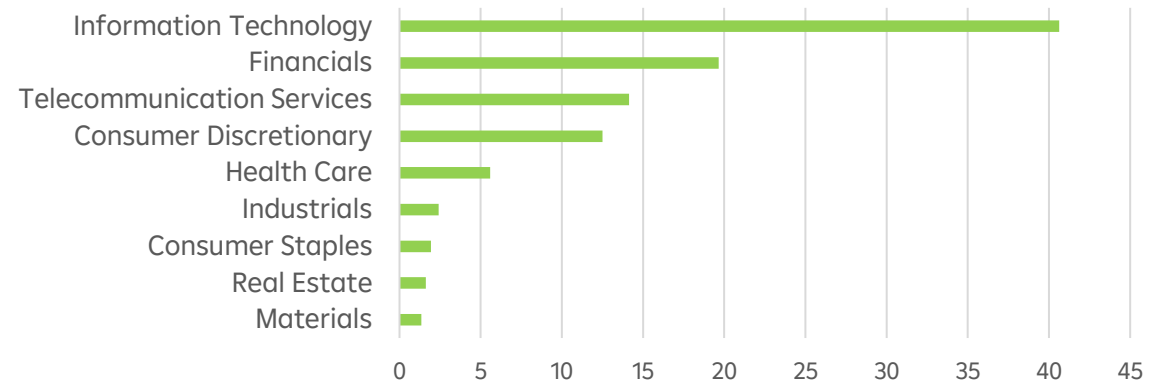


Fonte: Raiffeisen KAG, calcoli interni 31 ottobre 2025, I prospetti completi pubblicati e le informazioni per gli investitori previste in base alla sezione 21 della legge austriaca sui fondi d'investimento (AIFMG), così come le Informazioni Chiave per gli Investitori (KIID) dei fondi della Raiffeisen Kapitalanlage-Gesellschaft m.b.H. sono disponibili in lingua tedesca sul sito www.rcm.at (per alcuni fondi le informazioni per l'investitore inoltre anche in lingua inglese) e se le quote dei fondi sono distribuiti all'estero sul sito www.rcm-international.com in lingua inglese (eventualmente in lingua tedesca) o nella sua lingua nazionale sul sito www.rcm-international.com. Il prospetto completo per i fondi immobiliari descritti nel presente documento è disponibile in lingua tedesca sul sito www.rcm.at. La performance viene calcolata dalla Raiffeisen KAG sulla base dei prezzi dei fondi calcolati secondo il metodo OeKB. Nel calcolo della performance non vengono presi in considerazione i costi individuali, come le commissioni di transazione, le commissioni di sottoscrizione (max. 0%), le commissioni di rimborso (max. 0%), le commissioni per il deposito dell'investitore, così come le imposte, ed eventuali commissioni applicate dal collocatore. Se questi costi fossero presi in considerazione, avrebbero come effetto una diminuzione della performance. I risultati ottenuti in passato non sono un indicatore affidabile degli sviluppi futuri. Nota per gli investitori con una valuta nazionale diversa dalla valuta del fondo: si prega di notare che il rendimento potrebbe aumentare o diminuire a seguito di fluttuazioni valutarie.

Ripartizione per paese



Ripartizione per settore



Ripartizione per valute



Principali posizioni azionarie

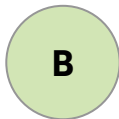
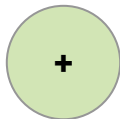
	Ponderazione
Taiwan Semiconductor Manufacturing Co Ltd	9.86
Tencent Holdings Ltd	8.74
Alibaba Group Holding Ltd	6.21
Samsung Electronics Co Ltd	5.57
SK Hynix Inc	2.55
MediaTek Inc	2.49
HDFC Bank Ltd	2.46
Xiaomi Corp	2.36
Bharti Airtel Ltd	2.16
China Construction Bank Corp	2.03

Fonte: Raiffeisen KAG, calcoli interni, 31 ottobre 2025

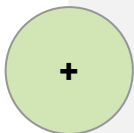
Vorremmo sottolineare che tutte le analisi strutturali riguardano esclusivamente quei fondi del mercato dei capitali per i quali è possibile una revisione/analisi dei singoli titoli.



Raiffeisen ESG Corporate Indicator:



Analisi sostenibile:



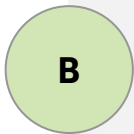
Valutazione ZUKUNFTS-THEMEN

La tecnologia offerta da Lenovo guida la **trasformazione digitale** in vari settori attraverso l'intelligenza artificiale avanzata, l'edge computing e le soluzioni 5G. Queste tecnologie consentono **operazioni più intelligenti ed efficienti e migliorano la connettività**.



Valutazione aziendale ESG

Lenovo ha stabilito solidi programmi di riciclaggio per **ridurre i rifiuti elettronici** e offre servizi di ritiro e permuta in molti paesi per garantire lo smaltimento e il riciclaggio responsabili a fine vita. Inoltre, Lenovo adotta rigorose **misure di sicurezza** per proteggere i dati degli utenti e aderisce alle normative globali sulla protezione dei dati.



Valutazione Engagement

Incontro con i **rappresentanti dell'azienda e i membri del management**:
Argomento: Forte attenzione all'uso cross-device dell'intelligenza artificiale e del cloud computing come focus strategico.

Impatto particolare sui seguenti SDGs:



Formazione dei dipendenti attraverso programmi di formazione



Ricerca e sviluppo per guidare l'innovazione tecnologica



Paese
Cina



Settore
IT



Dipendenti
~70.000



Dimensione
Large-Cap

Analisi fondamentale:

Idea

Lenovo, il più grande produttore di PC al mondo, è noto per i suoi prodotti innovativi. Inoltre, forniscono anche smartphone, tablet e soluzioni per data center. Riconosciuta per la sua forte attività di ricerca e sviluppo, Lenovo ha costantemente fornito dispositivi affidabili e di alta qualità. Una prospettiva positiva per Lenovo deriva dalla sua espansione nell'intelligenza artificiale, nell'edge computing e nelle tecnologie 5G, che sono fondamentali per il futuro della tecnologia.

Prodotti

Computer portatili
PC desktop
Tablets
Smartphone

Data Centers

Soluzioni Edge & Cloud

Stabilità della crescita							
Redditività							
Indebitamento							
Rischio di mercato							
Barriere all'ingresso							
Valutazione							

basso

alto



Raiffeisen ESG Corporate Indicator:

+

60

B

Analisi sostenibile:

+

Valutazione ZUKUNFTS-THEMEN

La soluzione software per l'assicurazione online e il confronto dei crediti aumenta la trasparenza per i consumatori. Investendo in ricerca e sviluppo, i **processi vengono continuamente resi più efficienti**.

60

Valutazione aziendale ESG

Il programma di punta dell'azienda è incentrato su **"Alfabetizzazione e pianificazione finanziaria"** per i giovani adulti per prepararli alle sfide del mondo reale introducendo concetti come il budget, la mitigazione del rischio, la sicurezza dal crimine informatico e dalle frodi finanziarie

B

Valutazione Engagement

Incontri periodici con la direzione dell'azienda e altri rappresentanti dell'azienda.

Impatto particolare sui seguenti SDGs:



Formazione dei dipendenti attraverso programmi di formazione



Innovazione e ottimizzazione continua della piattaforma online



Paese
India



Settore
Finance



Dipendenti
~14,000



Dimensione
Mid-Cap

Analisi fondamentale:

Idea

PB Fintech aiuta i clienti ad accedere facilmente a prodotti assicurativi, creditizi e altri prodotti finanziari e cerca di aumentare la trasparenza per i consumatori. Questo dovrebbe aiutare le persone a fare scelte informate attraverso acquisti online basati sulla ricerca di prodotti assicurativi e di prestito.

Products

Policybazaar
(Piattaforma online per i prodotti assicurativi)

Paisabazaar
(Piattaforma online per strumenti di prestito)

Accesso ai dati personali
Punteggio di credito

Stabilità della crescita							
Redditività							
Indebitamento							
Rischio di mercato							
Barriere all'ingresso							
Valutazione							

basso

alto

Panoramica

- Società
- Performance e Analisi
- **Processo di investimento**
- Sostenibilità in RCM
- Impatti
- Profilo di rischio e disclaimer



Il nostro processo d'investimento sostenibile definisce gli standard



Processo d'investimento

- › I dati finanziari con i dati relativi alla sostenibilità sono integrati e analizzati in tutti i livelli del processo d'investimento



Nessuno svantaggio sui rendimenti

- › Rispetto ai fondi non gestiti secondo criteri sostenibili, per i fondi sostenibili Raiffeisen non vi è alcun svantaggio in termini di rendimento
- › L'investimento responsabile può ridurre il rischio d'investimento



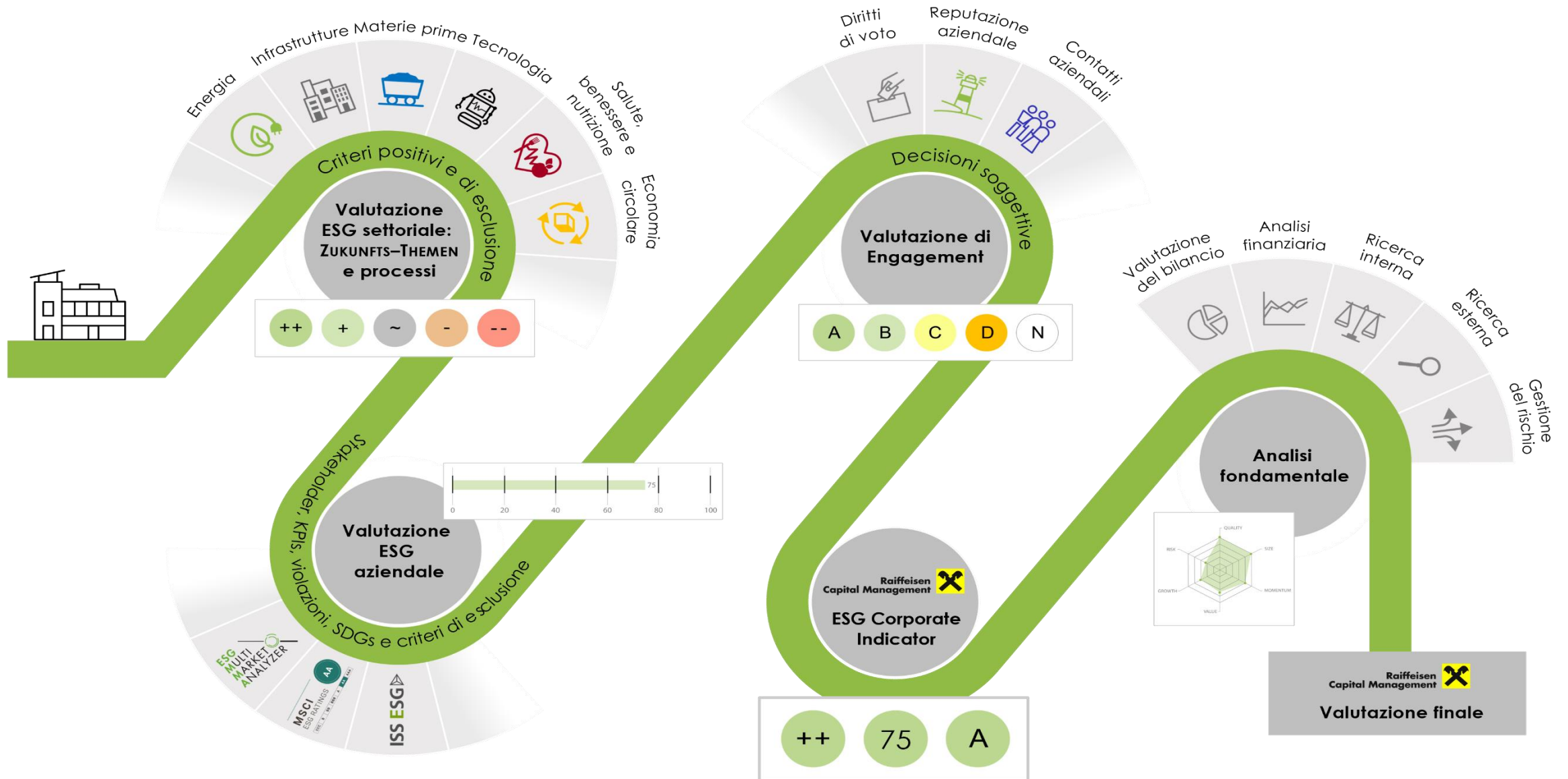
Esperienza e know-how di lunga periodo

- › Specialisti SRI con esperienza pluriennale in tutti i team di gestione dei fondi
- › Gruppi di lavoro trasversali nella gestione dei fondi su temi chiave per il futuro



Informazione

- › Pubblicazioni in corso su temi importanti per consulenti e clienti
- › Piattaforma informativa investment-zukunft.at



1. Valutazione ESG settoriale: ZUKUNFTS-THEMEN & processi

Il team dei ZUKUNFTS-THEMEN restituisce una valutazione del settore



Energia

– Il processo di investimento inizia con la valutazione del team dei ZUKUNFTS-THEMEN.



Infrastrutture

– I temi, che vengono attentamente analizzati dal team di ricerca interna, inizialmente includevano energia, infrastrutture, materie prime, tecnologia, salute/nutrizione/benessere economia circolare e mobilità, ecc.



Materie Prime

– La lista dei ZUKUNFTS-THEMEN è determinate dagli scenari geopolitici ed economici globali, e può essere continuamente estesa. L'obiettivo è di analizzare e affrontare gli aspetti rilevanti degli investimenti sostenibili in dettaglio.



Tecnologia

– Il team dei ZUKUNFTS-THEMEN all'interno dei team di gestione restituisce le valutazioni dei settori e sotto-settori che riflettono il potenziale in una prospettiva di sostenibilità .



Salute, Nutrizione e Benessere

– Il lavoro del team dei ZUKUNFTS-THEMEN serve come punto di partenza per i processi di sostenibilità e nuove idee di prodotto.



Economia circolare

– La banda di valutazione parte da ++, +, ~, - fino a - -

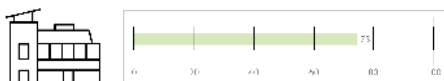


2. Valutazione **ESG** aziendale

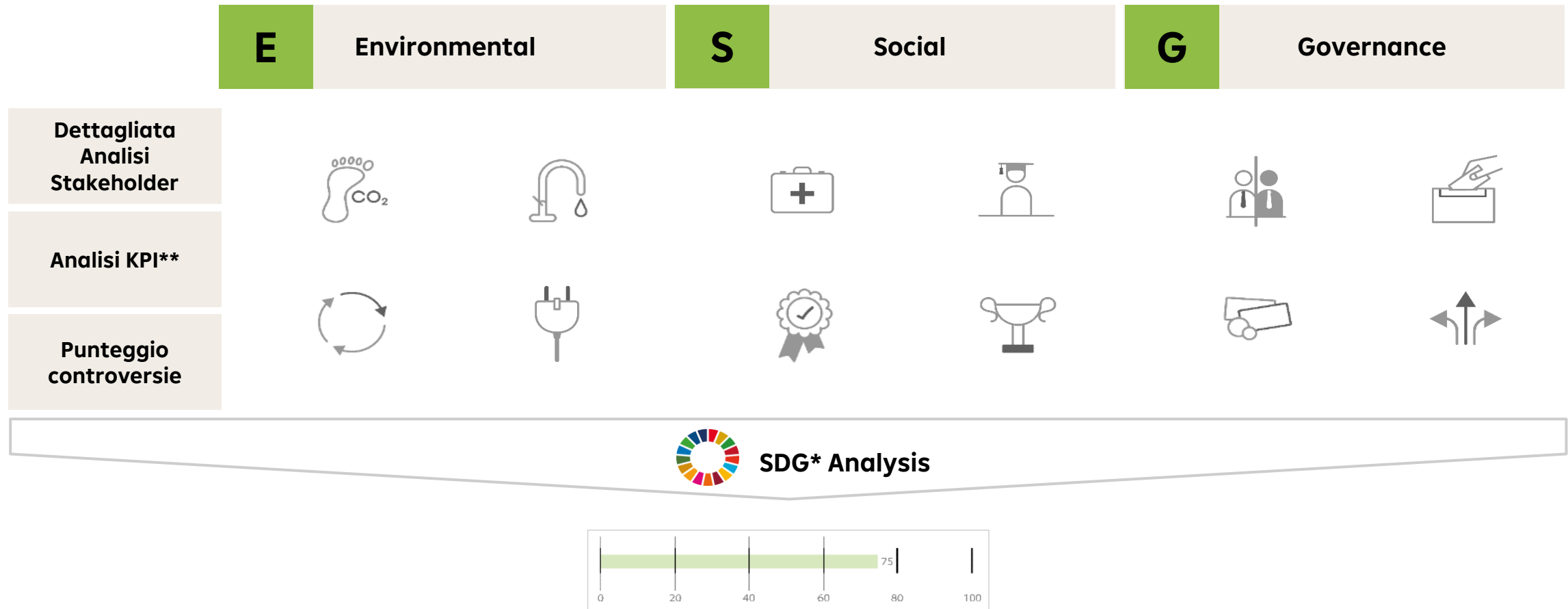
La valutazione ESG è condotta a livello di singola attività con fonti di informazioni esterne



- Il calcolo della valutazione ESG aziendale segue come secondo passaggio nel processo di investimento.
- Questo include il punteggio di **MSCI ESG**, il punteggio di **ISS ESG**, l'**MSCI Corporate Government Score**, una valutazione delle controversie **controversies** e il punteggio **SDG**.
- Valutazioni da collaborator esterni può essere adattata dal team di gestione in casi specifici (**e.g.:** **Tomra**).
- Il punteggio conseguibile è compreso tra **0 e 100**.
- Se le aziende non possiedono un punteggio ISS ESG (esempio prima delle IPOs), viene condotta un'analisi interna con uno strumento sviluppato da Raiffeisen Capital Management.
- **Fondi sostenibili core** (prodotti sostenibili) investono in società con un punteggio **Maggiore di 50**; **Fondi sostenibili standard** (Prodotti ESG) investono in società con un **punteggio superiore di 35**



2. Valutazione **ESG** aziendale



Fonte: Raiffeisen KAG, illustrazione schematica, *SDG: Obiettivi di sviluppo sostenibile, **KPI = Key Performance Indicator;

2. Valutazione di Engagement



- La valutazione include la combinazione di **3 dimensioni**:

1. Intesità e forma di engagement:

L'intervallo di alternative passa per diversi gradi dal voto alle assemblee annuali (C) fino agli incontri individuali con la società (B) al ruolo di leader di Raiffeisen Capital Management in engagement collaborativi (A).



2. Comunicazione:

Questo valuta la volontà della società di rispondere ai quesiti di Raiffeisen Capital Management, la frequenza di comunicazioni e la prontezza di risposta a tali quesiti. La valutazione ricade in un intervallo da (A) = eccellente a (C) = richiede miglioramento.



3. Impatto:

Questo valuta l'implementazione da parte della società delle proposte di engagement. L'intervallo va da (A) = implementazione completa a (C) = nessuna implementazione delle proposte di Raiffeisen Capital Management.



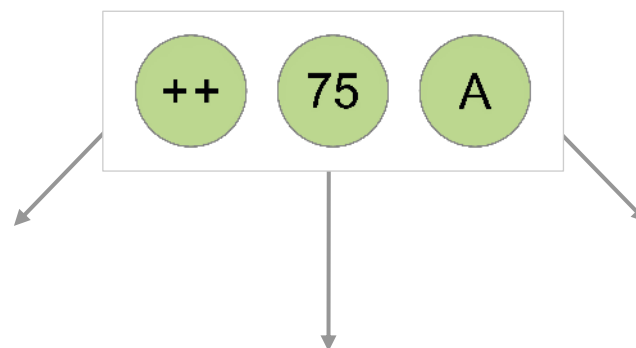
- Se il processo di engagement risulta in una valutazione fortemente negativa rispetto ai livelli sovramenzionati, ed è presente anche solo la possibilità di un rischio reputazionale in una scelta di investimento, la società verrà retata con punteggio D e verrà esclusa dall'investimento.
- Se non è stata perseguito alcun processo di engagement, la società viene valutata con (N).
- La valutazione di engagement è coordinate dall'ufficio sostenibilità e dei team di gestione

Risultato intermedio:

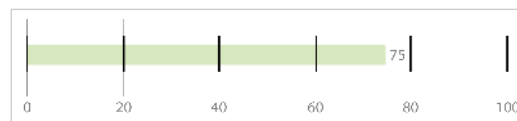
Il Raiffeisen ESG Corporate Indicator



**Valutazione ESG settoriale:
ZUKUNFTS-THEMEN & processi**



Valutazione ESG aziendale



Valutazione di Engagement



4. Analisi Fondamentale



1. Analisi di Bilancio d'esercizio:

Piotroski F-Score



2. Screening quantitativo:

Crescita, profitto, debito, flussi di cassa, fatturato e stabilità di profitto



3. Ricerca Sell & buy side :

Visite aziendali, conferenze, incontri con analisti, incontri con broker



4. Analisi fondamentale In-house:

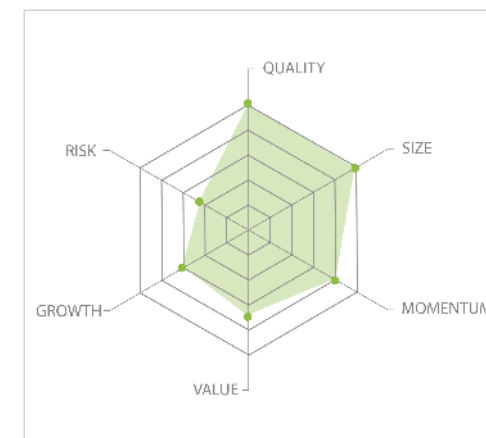
Valutazione aziendale (ZUKUNFTS-THEMEN), posizione di mercato, barriere all'entrata, analisi dei competitor, qualità del modello di business, analisi tecnica



5. Gestione del rischio:

liquidità, peso del singolo titolo, stop loss, scelte di vendita

Obiettivo: presentazione semplificata; opzioni di analisi individuale per la gestione imputabile alle differenti strategie → **Spider diagram come risultato dello screening quantitativo**



Risultato finale: Valutazione della società

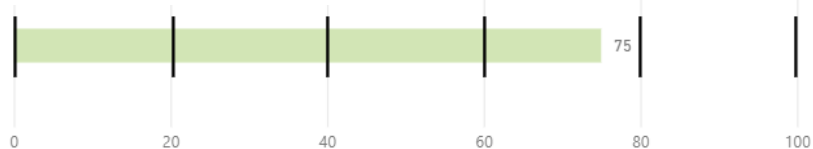


Raiffeisen ESG Indicator: Roche Holding AG ++ 75 A

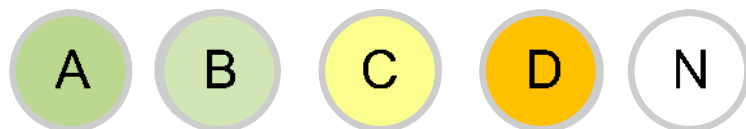
Valutazione dei ZUKUNFTS-THEMEN



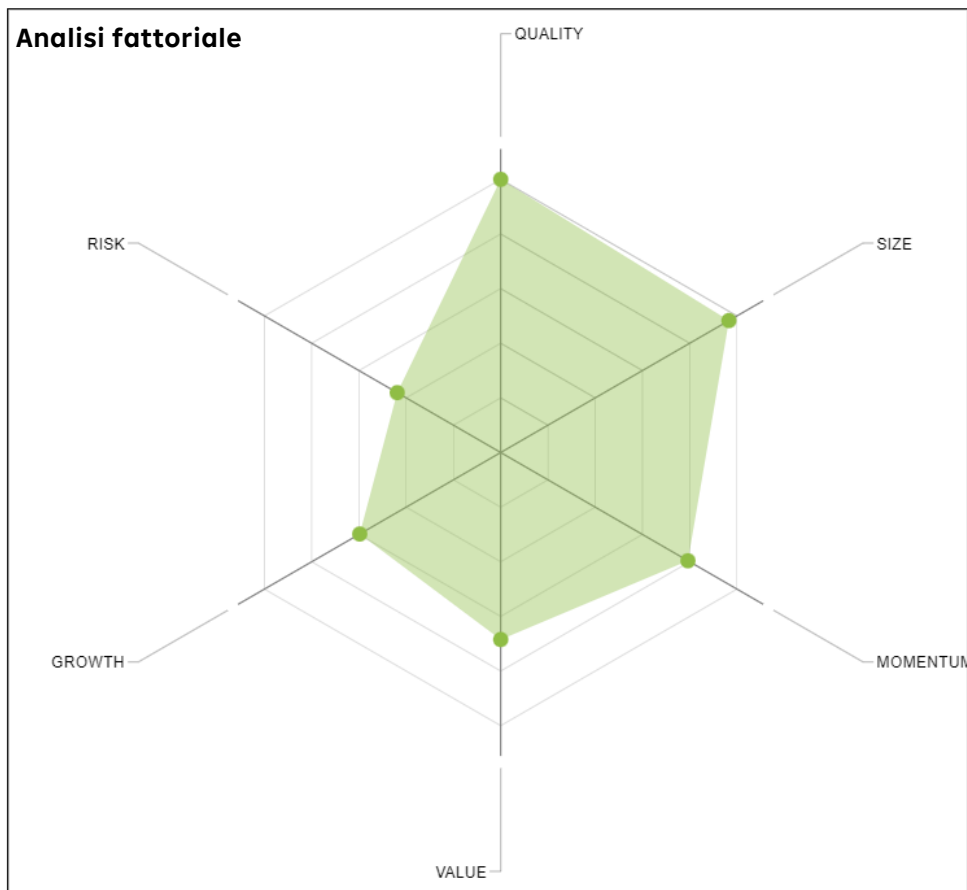
Valutazione ESG aziendale

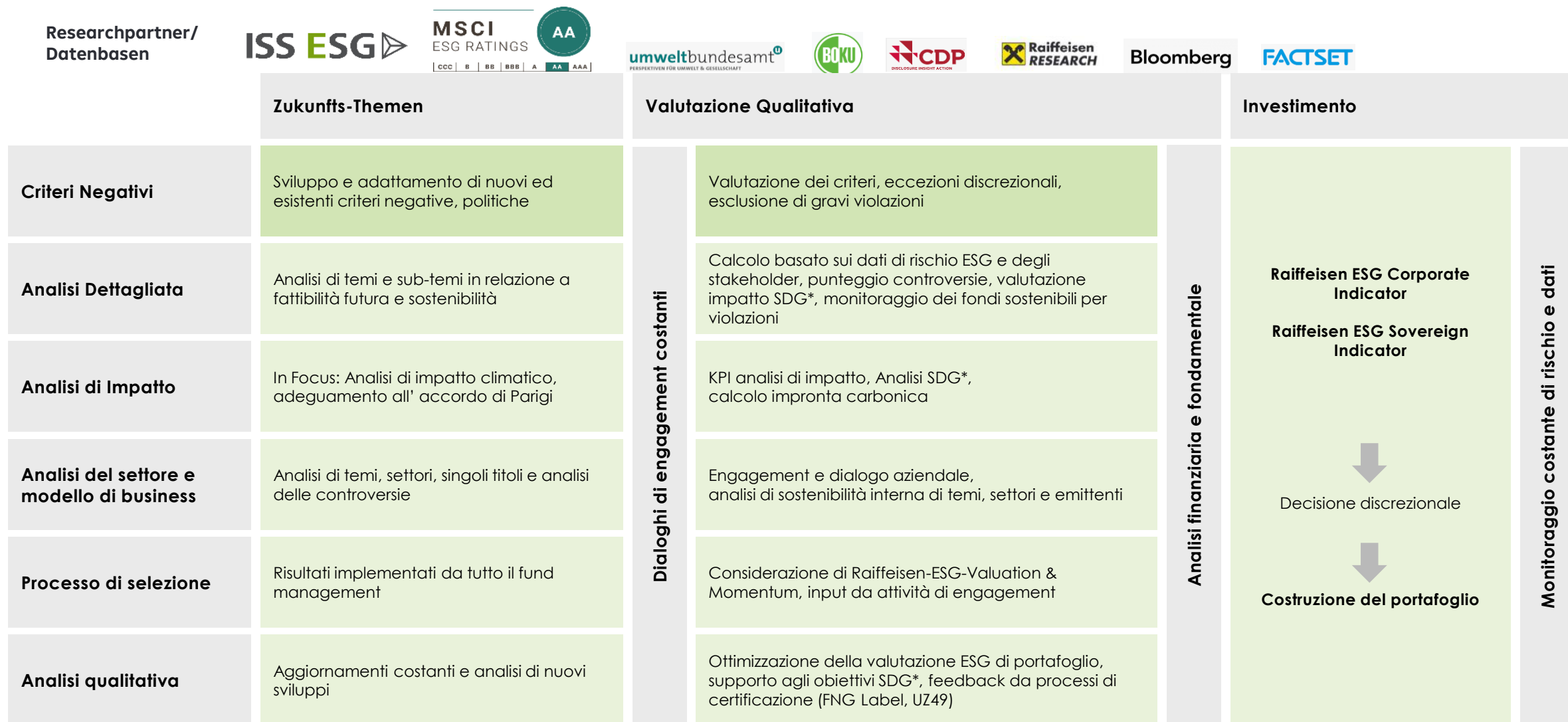


Valutazione di Engagement



Analisi fattoriale





Fonte: Raiffeisen KAG; *SDG: Obiettivi di Sviluppo Sostenibile; Oltre ai partner/banche dati raffigurati, vengono utilizzate anche altre informazioni pubbliche e dati provenienti da Third Bridge, dalla Banca Mondiale e dalla banca dati EDGAR, ecc.

Analisi Dettagliata - Finanziaria

Quant-Screening I	Qualità del bilancio	Redditività	Leverage	Liquidità	Efficienza operativa	Esclusione qualità del bilancio
Quant-Screening II	Sviluppo della crescita	Sviluppo redditività	Debito	Cashflow	Stabilità delle vendite e dei profitti	Financial Score
Sell- & Buyside Research	Riunioni aziendali	Visite sul posto	Conferenze	Riunioni di analisti specializzati	Broker Meetings	Costruzione del Portafoglio
Inhouse Research	Set-up del quant-screening	Meetings in Raiffeisen Research	Scambio di idee	Backtesting	Analisi tecnica	
Fundamental Analysis	Posizionamento di mercato	Barriere all'ingresso del mercato	Analisi concorrenza	Qualità modello di business	Pricing Power	
Risiko-management	Liquidità	Controllo ponderazione titolo individuale	Stop Loss	Sell Discipline	Selezione titoli ESG+FA*	

Source: Raiffeisen KAG, 2020; *FA: Financial Analysis

Criteri negativi

Raiffeisen KAG ha un criterio minimo per evitare questioni problematiche nei rispettivi settori

Impegno volontario ad evitare investimenti in fondi comuni di investimento:

- › Speculazione alimentare derivata
- › Armi controverse
- › Carbone (società minerarie e di produzione di energia, con diverse soglie di fatturato basso)



Criteri negativi

per le aziende



Evitare

- › Carbone: produzione, estrazione, trasformazione e utilizzo e altri servizi connessi
- › Estrazione di petrolio e gas (compreso il fracking ad alto volume e l'estrazione di sabbie bituminose)
- › Energia nucleare: produttori di energia nucleare e di uranio; servizi connessi alla produzione di energia nucleare; Distruzione massiccia dell'ambiente
- › Violazione dei diritti umani; Violazione delle leggi sul lavoro (secondo il protocollo dell'Organizzazione Internazionale del Lavoro); Uso del lavoro minorile
- › Corruzione; Manipolazione del bilancio; Violazione dei criteri del Global Compact delle Nazioni Unite
- › Alcol: produttori di bevande ad alta gradazione alcolica; Gioco d'azzardo: in particolare le forme controverse; Tabacco: produttori di prodotti finiti
- › Aborto: case farmaceutiche e cliniche; Ricerca sugli embrioni; Tecnologia genetica verde: produttori; Pornografia: produttori; Sperimentazione animale (salvo ove previsto dalla legge); Forniture per la difesa: produttori di armi (sistemi) e armi vietate; commercianti di armi convenzionali, produttori di altre forniture per la difesa; Trafficanti di armi controverse

*Per i dettagli si rimanda al prospetto del fondo; per i dettagli su eventuali quote di ricavi tollerate o valori soglia, si rimanda al profilo di sostenibilità FNG del fondo; Immagine: iStockphoto.com

Criteri negativi

per i paesi



Evitare

- › Mancata ratifica dell'accordo di Parigi sui cambiamenti climatici
- › L'energia nucleare come fonte energetica dominante
- › Mancata ratifica della Convenzione sulla diversità biologica
- › Regimi autoritari, sovrani che non sono liberi (classificazione di Freedom House)
- › Condizioni di lavoro sostanzialmente negative: in particolare per quanto riguarda i salari minimi, l'orario di lavoro, la sicurezza e l'assistenza sanitaria
- › Discriminazione massiccia, limitazione massiccia dell'uguaglianza legale e sociale; Uso diffuso del lavoro minorile
- › Massiccia violazione dei diritti umani: enormi limitazioni, come il dispotismo politico, la tortura, le violazioni della privacy, la libertà di movimento; Massiccia violazione della libertà di stampa e dei media
- › Mancanza di cooperazione in materia di riciclaggio di denaro: (secondo il Gruppo di azione finanziaria internazionale sul riciclaggio di denaro dell'Organizzazione per la cooperazione e lo sviluppo economico (OCSE))
- › Corruzione: in considerazione dell'indice di corruzione di Transparency International (alto grado di corruzione)
- › Bilancio della difesa particolarmente elevato (superiore al 4 % del PIL); Possesso di armi nucleari; La pena di morte, che secondo Amnesty International non è stata abolita del tutto

Approccio tematico

Il fondo utilizza un approccio tematico per selezionare le società che sono leader nel loro settore di mercato, a livello locale e internazionale

Tecnologia

Le società Tech in Asia stanno diventando leader nel settore. Lo sviluppo tecnologico contribuisce allo sviluppo economico e al benessere sociale non solo regionale ma globale.

Clima

Nessun paese viene risparmiato dal cambiamento climatico e dai problemi che fronteggia il mondo. Tema che ha preso piede anche in Asia. Desiderio di cambiamento che nasce non solo per necessità ma anche per la volontà di generare un cambiamento.

Salute

L'accesso alla sanità non è un privilegio dei soggetti benestanti. La sanità di base per tutte le fasce di età è accessibile a tutti. La cooperazione internazionale facilita l'eliminazione degli ostacoli per lo sviluppo del Sistema sanitario, per velocizzare il processo e assicurare un domani più salutare.

Demografia e società

Una migliore qualità della vita per tutti. Stabilità socioeconomica e la presenza di un ceto medio ha aperto nuove opportunità in Asia. Con questo sviluppo arrivano nuove opportunità di business che forniscono servizi in materia di educazione, soluzioni abitative e spostamenti.

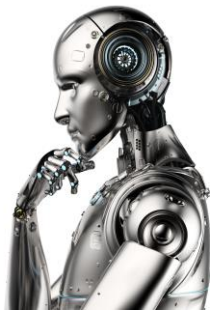
ESG

Insieme allo sviluppo economico arriva la responsabilità di assicurare la giustizia, l'equilibrio vita-lavoro, pari opportunità per tutti. Non solo le istituzioni, ma anche la popolazione interna sta sviluppando la consapevolezza che sia necessario costruire un futuro più sostenibile.

Selezione tematica dei titoli

Tecnologia

- Cloud-Computing
- Automazione
- Digitalizzazione
- Bancario
- E-Commerce
- Piattaforme
- Città smart
- Big Data
- Cyber Security



Clima

- Economia Verde
- Riciclo
- Acqua pulita
- Energia alternativa
- E-Mobility
- Tecnologia ad idrogeno
- Agricoltura smart



Salute

- Biotech
- Farmaceutico
- Diagnosi
- Fitness
- Predictive Analytics
- Remote Monitoring



Demografia e società

- Consumo
- Cura infantile
- Educazione
- Costruzioni
- Cura popolazione anziana
- Turismo
- Cibo



ESG

- Leaders Ambiente
- Leaders Social
- Leaders Governance
- Leaders Partecipazione femminile
- Ambiente di lavoro



Universo di investimento: Asia

- Il focus dell'investimento è su quei paesi classificati come Mercati Emergenti nella regione asiatica
- Il fondo può anche investire in società domiciliate nei mercati sviluppati dell'Asia se generano una parte significativa dei propri **ricavi nei mercati emergenti dell'Asia**
- Sono **possibili investimenti** in società con sede nella regione dell'**Eurasia**
- I principali mercati di investimento sono paesi come Cina, India, Corea del Sud, Taiwan, Giappone o i paesi dell'ASEAN (Indonesia, Malesia, Thailandia e Filippine)
- **Focus geografico:**
 - Cina: motore di crescita dell'economia mondiale
 - Taiwan e Corea del Sud: i leader tecnologici dell'Asia
 - India: il nuovo motore della crescita grazie alle riforme in corso



Generare Alfa attraverso la selezione dei titoli

- La nostra selezione di titoli è determinata concentrandoci sui temi che meglio catturano le dinamiche in continua evoluzione dell'Asia emergente

- I nostri temi di investimento:
 - **Tecnologia:** aziende leader che hanno un impatto sulla vita di tutti i giorni
 - **Clima:** le aziende che fanno la differenza
 - **Salute:** aziende che si dedicano al miglioramento della qualità della vita
 - **Sociale e Demografica:** Aziende che migliorano e celebrano il "Ciclo della Vita"
 - **ESG:** aziende che si battono per un domani migliore

- Concentrazione sulle aziende che hanno un vantaggio competitivo significativo nei rispettivi settori, stabilendo così parametri di riferimento per la crescita futura

- Concentrazione sui **leader di mercato di domani** in queste aree

- Concentrazione sugli **standard ESG e sul miglioramento** degli standard ESG; questo dovrebbe consentire di beneficiare delle aziende che vogliono migliorare da un punto di vista sostenibile



Panoramica

- Società
- Performance e Analisi
- Processo di investimento
- **Sostenibilità in RCM**
- Impatti
- Profilo di rischio e disclaimer



Investimenti responsabili



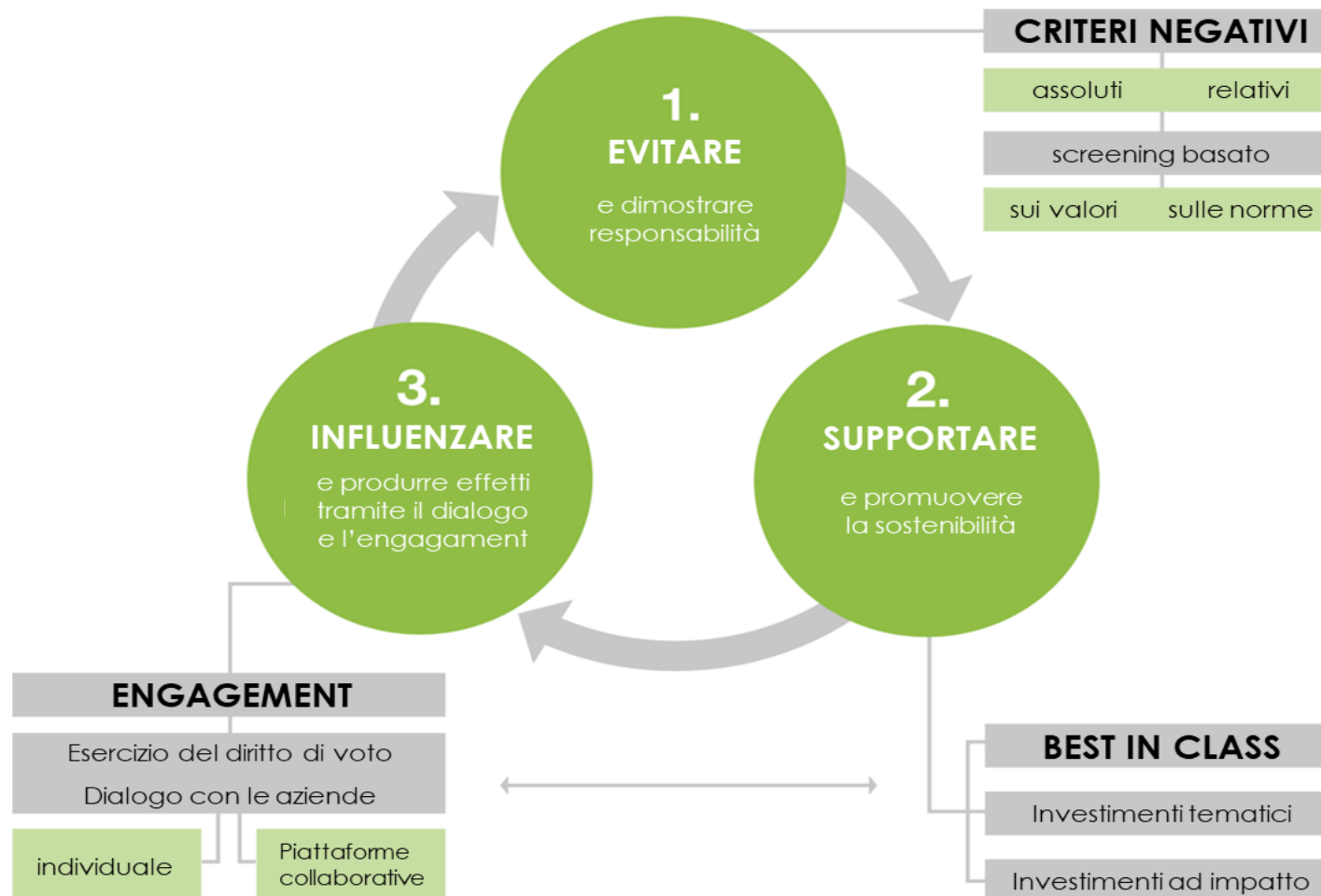
Principles for Responsible Investment, PRI

"In qualità di investitori istituzionali, abbiamo l'obbligo di agire nel migliore interesse a lungo termine dei nostri clienti. Nell'ambito della nostra attività fiduciaria, siamo convinti che le questioni relative all'ambiente, alla responsabilità sociale e alla corporate governance possano avere un impatto sul risultato di un portafoglio di investimenti..."

Circa 24 miliardi di euro di AuM sono investimenti sostenibili*

Un concetto di sostenibilità integrativa, seguendo un approccio olistico

L'interazione di tutti e tre gli elementi - evitare, supportare, influenzare - se possibile, è un prerequisito per la gestione responsabile dei fondi sostenibili. Questo sviluppo può essere visto come un processo ciclico.



ENGAGEMENT – Dialogo aziendale

Engagement significa:

dialogo tra investitori attivi e aziende su temi legati alla sostenibilità. L'impegno si basa su strutture chiare, una "Politica di Engagement".

L'obiettivo è:

convincere aziende ad avere un forte impegno verso un approccio di business più sostenibile che tenga conto dei fattori ESG, e generare valore aggiunto:

- per l'azienda e, di conseguenza, anche per gli investitori
- per l'ambiente e la società nel suo insieme.

Metodi di Engagement

Colloqui individuali con aziende

- Visite sul posto, Conferenze, Roadshows...

Engagement tematico

- Vedi le pubblicazioni „INVESTIRE **SOSTENIBILE**”

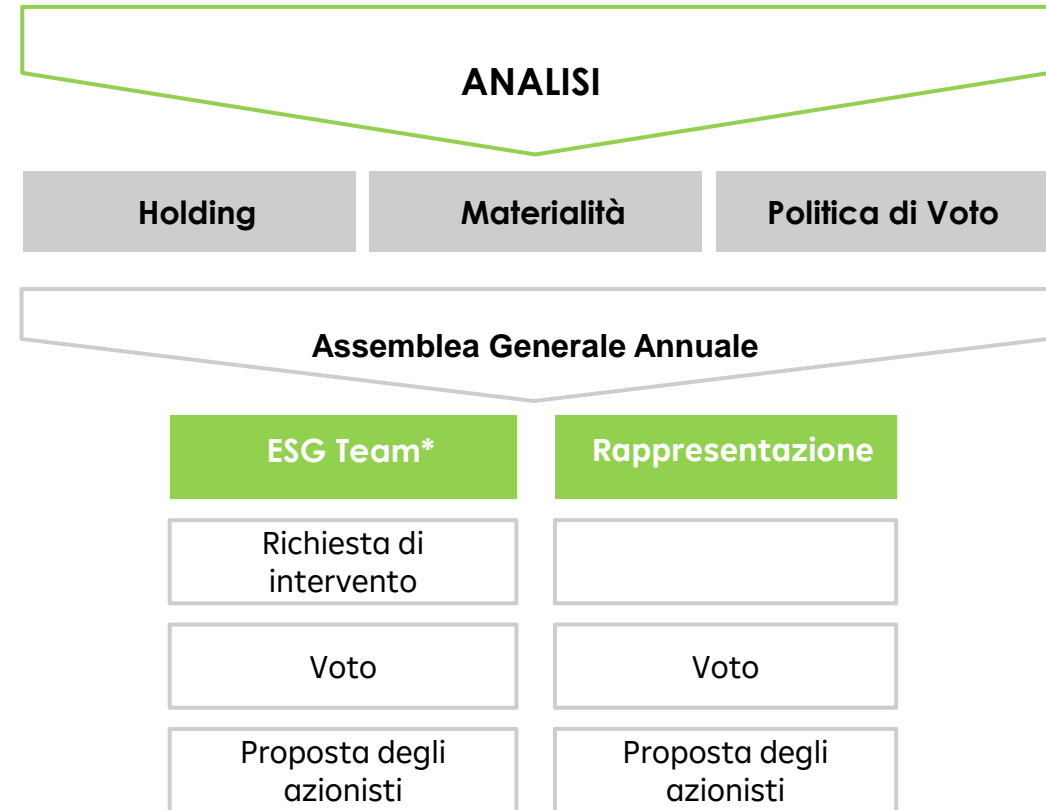
Attività di impegno congiunto con altri investitori sostenibili

- Tramite la piattaforma di Engagement PRI

VOTO – Esercizio del diritto di voto

In qualità di investitori sostenibili, esercitiamo i diritti di voto delle nostre società partecipando alle assemblee annuali.

In tal modo, agiamo in conformità con la nostra politica di voto, che è orientata ai codici di governo societario locale.



Influenzare le società e gli emittenti

Dialoghi aziendali e esercizio dei diritti di voto come strumenti importanti per influenzare e ottenere impatto

Dialoghi 2023 - Overview*		Totale	Aspetti Fondamentali	E Ambientale	S Sociale	G Governance
Dialogo diretto con l'azienda	Meeting svolti	522	522	413 ESG		
	Ricerche Tematiche	159	1	135	72	78
Dialogo aziendale collettivo		377	-	336	40	1
Totale		1,058	523	884	525	492
Voti 2023 – Overview						
Risultato dei Voti (tutte le questioni all'ordine del giorno)		Partecipanti	Accordo	Astenuto	Disaccordo	
Il diritto di voto esercitato da Raiffeisen KAG		516	6,314	491	62	

Fonte: Raiffeisen KAG; *Nota: all'interno di un dialogo aziendale possono essere affrontate simultaneamente molteplici tematiche.

La gamma di prodotti Art. 8 e Art. 9 include tutte le asset classes

Fondi Obbligazionari		Fondi Multi Assets		Fondi Azionari	
Raiffeisen Sostenibile Breve Termine	●	Raiffeisen Sostenibile Diversificato	●	Raiffeisen Sostenibile Azionario	●
Raiffeisen-GreenBonds	●	Raiffeisen Sostenibile Solidità	●	Raiffeisen Sostenibile Azionario Europa	●
Raiffeisen Obbligazionario Sostenibile	●	Raiffeisen Bilanciato Sostenibile	●	Raiffeisen Sostenibile Momentum	●
Raiffeisen PAXetBONUM Obbligazionario	●	Raiffeisen Sostenibile Crescita	●	Raiffeisen Sostenibile Azionario ME	●
Raiffeisen Obb. Paesi Emergenti Val. Locale	●	Raiffeisen Sostenibile PIC + PAC	●	Raiffeisen SmartEnergy ESG Azionario	●
Raiffeisen Obb. Euro Corporates ESG	●	Raiffeisen Income ESG	●	Raiff. Salute&Benessere ESG Azionario	●
Raiffeisen Obb. EmergingMarkets Transformation ESG	●	Raiffeisen Income ESG II	●	Raiffeisen MegaTrends ESG Azionario	●
Raiffeisen Obb. Euro ESG	●			Raiffeisen HighTech ESG Azionario	●
Raiffeisen Obb. Globale ESG	●			Raiffeisen PAXetBONUM Azionario	●
Raiffeisen Euro Rendimento ESG	●			Raiffeisen Azionario Sostenibile USA	●
				Raiffeisen GlobalDividend ESG	●
				Raiffeisen Asia Opportunities-ESG	●
				Raiffeisen Az. New Infrastructure - ESG	●
				Raiffeisen Az. Europa Centrale-ESG	●




● Fondi sostenibili Art. 8

● Fondi sostenibili Art. 9

Fonte: Raiffeisen KAG, fondi ai sensi dell'articolo 8 / articolo 9 del regolamento sulla divulgazione delle finanze sostenibili (SFDR). Si prega di notare che alcuni fondi hanno notifiche speciali ("specifiche del fondo"), ad esempio per quanto riguarda l'aumento delle fluttuazioni dei prezzi, l'uso di derivati, strutture master-feeder o fund-of-fund). Questi possono essere trovati sulla scheda prodotto del rispettivo fondo all'www.rcm.at/fundsoverview.

© 2025 Raiffeisen Kapitalanlage-Gesellschaft m.b.H.

Certificazioni

				SFDR*
Raiffeisen GreenBonds	✓	☆☆☆	✓	Art. 9
Raiffeisen Sostenibile Breve Termine	✓	☆☆☆	✓	Art. 8
Raiffeisen Obbligazionario Sostenibile	✓	☆☆☆	✓	Art. 8
Raiffeisen Diversificato Sostenibile		☆☆☆	✓	Art. 8
Raiffeisen Sostenibile Solidità	✓	☆☆☆	✓	Art. 8
Raiffeisen Bilanciato Sostenibile	✓	☆☆☆	✓	Art. 8
Raiffeisen Sostenibile Crescita	✓	☆☆☆	✓	Art. 8
Raiffeisen Azionario Sostenibile	✓	☆☆☆	✓	Art. 8
Raiffeisen Azionario Sostenibile Europeo	✓	☆☆☆	✓	Art. 8
Raiffeisen Sostenibile Momentum	✓	☆☆☆	✓	Art. 8
Raiffeisen Azionario Sostenibile Mercati Emergenti	✓	☆☆☆	✓	Art. 8
Raiffeisen PAXetBONUM Obbligazionario	✓	☆☆☆	✓	Art. 8
Raiffeisen PAXetBONUM Azionario	✓	☆☆☆	✓	Art. 8
Raiffeisen Azionario SmartEnergy ESG	✓	☆☆☆	✓	Art. 9
Raiffeisen Azionario Sostenibile US	✓	☆☆☆	✓	Art. 8
Raiffeisen Sostenibile Mercati Emergenti Valute Locali	✓	☆☆☆	✓	Art. 8

Certificazioni, quality labels e i nostri impegni volontari

Mitglied der



Raiffeisen KAG è membro fondatore del Raiffeisen Climate Protection Initiative (RKI), che è stato rinominato Raiffeisen Nachhaltigkeits-Initiative (RNI) nell'autunno 2017

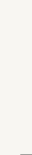
Signatory of:



In qualità di firmatario, Raiffeisen Capital Management si impegna a rispettare i principi (ove coerente con le sue responsabilità fiduciarie).



In qualità di investitore firmatario, Raiffeisen KAG si impegna a integrare le informazioni relative al clima nelle proprie decisioni d'investimento e a impegnarsi con le aziende per promuovere migliori pratiche ambientali.



18 dei nostri fondi sostenibili sono stati nuovamente premiati con il punteggio massimo di «3 stelle», facendo di Raiffeisen KAG il gestore patrimoniale con il maggior numero di prodotti «3 stelle» nel suo portafoglio.

Le nostre ulteriori adesioni e iniziative



17 dei nostri
Fondi di sostenibilità
hanno ricevuto l'Ecolabel
Austriaco.



Ökofinanz-21 è una rete di
consulenti sostenibili ed è stata
fondata nel 2003.



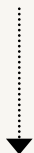
Dal 2009 Raiffeisen KAG è un
membro attivo e di lunga data
dell'FNG, il forum per la finanza
sostenibile in lingua tedesca.



Il Forum per la Finanza
Sostenibile (FFS) è
un'organizzazione multi-
stakeholder con l'obiettivo di
promuovere gli investimenti
sostenibili in Italia. Raiffeisen
KAG è membro attivo dal 2016.

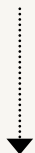
Le nostre ulteriori adesioni e iniziative

A proud participant of:

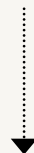


L'obiettivo della Climate Action 100+ initiative è quello di sostenere le aziende responsabili della maggior parte delle emissioni di gas serra adottando misure necessarie per fermare il cambiamento climatico.

FAIRR Network Member



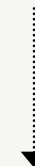
Siamo orgogliosi di essere membri delFAIRR Initiative's investor network, contribuire a costruire un sistema alimentare più sostenibile aumentando la consapevolezza dei rischi materiali e delle opportunità presenti nelle catene di approvvigionamento globali delle proteine.



In qualità di gruppo internazionale di asset manager, la Net Zero Asset Managers initiative (NZAM) è partner della campagna Race to Zero e in quanto tale si è impegnata a sostenere l'obiettivo di zero emissioni nette di gas serra entro il 2050. Raiffeisen KAG è entrata a far parte di NZAM nel dicembre 2022.



Raiffeisen KAG 2023 ha aderito alla Finance for Biodiversity Pledge ed da allora è diventato membro della Finance for Biodiversity Foundation.



Nature Action 100 è un'iniziativa globale di coinvolgimento degli investitori con l'obiettivo di promuovere una maggiore ambizione aziendale e un'azione per ridurre la perdita di natura e biodiversità.

Premi



Kurier premia le società più sostenibili in Austria con l'etichetta «**Engagement Sostenibile 2025**».

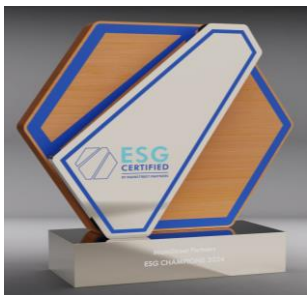
Lo studio „Engagement Sostenibile 2023“ è stato condotto dal IMWF Istituto per il Management e la Ricerca Economica. Sono stati analizzati dati su più di 2,000 aziende in Austria attraverso social media, blog, forum, notiziari, canali specializzati, e molto altro.

valido fino a 10/2025



Agosto 2025, la società di rating tedesca Scope ha confermato a Raiffeisen Capital Management il rating "AAA" per la terza volta consecutiva. Viene assegnato solo per l'eccellente qualità e competenza nella gestione di strategie di fondi sostenibili*).

valido fino a 02/2025



Raiffeisen KAG è stata premiata dal consulente londinese per gli investimenti sostenibili **MainStreet Partners** con il premio "2025 ESG Champions" nella categoria "**Best ESG Boutique/Specialist**".

Premi



Raiffeisen KAG è stata premiata "**Miglior Asset Manager ESG Universal Provider, Austria**" da Scope a livello aziendale. In aggiunta, la società è stata nominata per il premio nella categoria "Miglior Asset Manager ESG Specialised Provider, Switzerland" e per il Raiffeisen Europeo HighYield come "Miglior fondo Obbligazionario Corp. High Yield, Austria".

Il fattore decisivo per designare il vincitore del premio Scope per "Miglior Asset Manager ESG Universal Provider, Austria" è stato il livello di esperienza della società in ambito di sostenibilità.

I seguenti fondi portano l'etichetta "Nummus Ethics Catholics Principles" della società di consulenza Nummus.info, che analizza i fondi da una prospettiva eticamente sostenibile. Pertanto, i fondi sono conformi alle linee guida di investimento della Conferenza episcopale italiana (CEI, Conferenza Episcopale Italiana).

Raiffeisen Azionario PAXetBONUM, Raiffeisen Obbligazionario PAXetBONUM, Raiffeisen Azionario HighTech-ESG, Raiffeisen Obbligazionario Sostenibile, Raiffeisen Azionario Europa Centrale-ESG, Raiffeisen Obbligazionario Euro-ESG, Raiffeisen Obbligazionario Globale-ESG, Raiffeisen Azionario New Infrastructure-ESG, Raiffeisen Obbligazionario Sostenibile Mercati Emergenti Valute Locali, Raiffeisen Sostenibile Diversificato, Raiffeisen Sostenibile Breve Termine, Raiffeisen Sostenibile PIC + PAC, Raiffeisen Azionario Sostenibile Mercati Emergenti, Raiffeisen-GreenBonds, Raiffeisen Sostenibile Solidità, Raiffeisen Sostenibile Momentum, Raiffeisen Azionario SmartEnergy ESG, Raiffeisen 314 – Euro Inflation Linked ESG

**Valido fino a
Agosto 2025**



Raiffeisen Capital Management ha vinto il premio nella categoria **Fondi Esteri** come **Miglior Gestore ESG** nell'ambito dell'edizione del 26° Premio Alto Rendimento de Il Sole 24 ORE.

**Valido fino a
25 marzo 2025**

Panoramica

- Società
- Performance e Analisi
- Processo di investimento
- Sostenibilità in RCM
- **Impatti**
- Profilo di rischio e disclaimer



17 Obiettivi di sviluppo sostenibile (SDGs)

Con i 17 Obiettivi di Sviluppo Sostenibile (SDGs), o "obiettivi di sviluppo sostenibile", le Nazioni Unite si impegnano a sostenere lo sviluppo sostenibile su base economica, sociale ed ecologica.

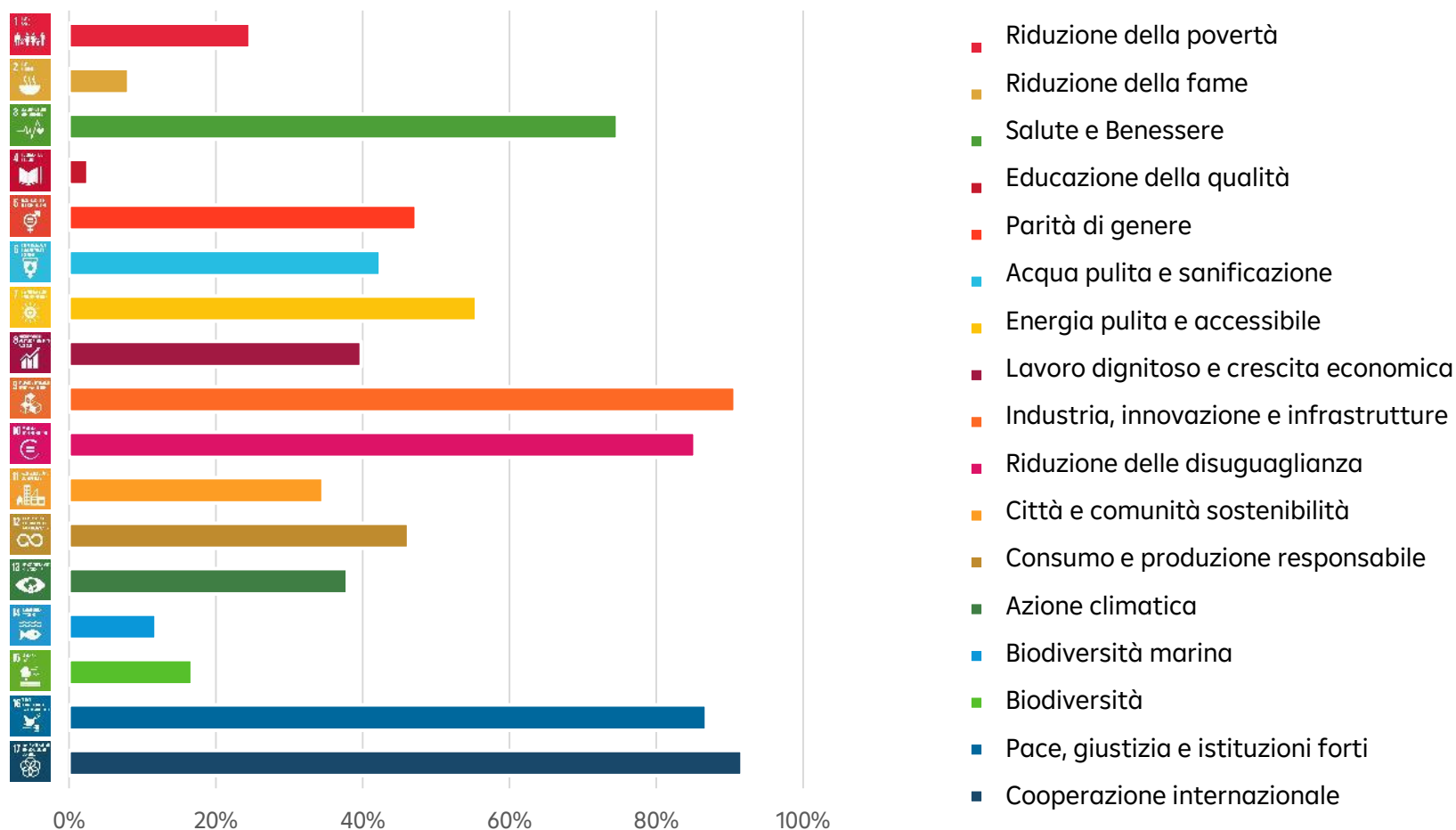
Gli OSS sono entrati in vigore all'inizio del 2016 e riguardano questioni quali la riduzione della povertà e della fame, la salute, l'istruzione di alta qualità e l'uguaglianza di genere. La dimensione ecologica si riflette in obiettivi quali l'acqua pulita, l'energia pulita e la protezione degli oceani e della biodiversità.

Si occupa anche di crescita sostenibile, città sostenibili e consumo sostenibile. Si parla anche di giustizia, di misure per la protezione del clima e la promozione dell'innovazione. Gli obiettivi dovrebbero essere raggiunti in collaborazione.



Fonte: Piattaforma di conoscenza degli obiettivi di sviluppo sostenibile delle Nazioni Unite,
<https://www.un.org/sustainabledevelopment/news/communications-material/>

Contributo positivo per SDGs



Fonte: Raiffeisen KAG, ISS-oekom Research (ISS ESG), calcoli propri basati sui contributi SDG dei singoli emittenti, al 29 marzo 2025

Misurazione dell'impatto

Confronto tra le società del fondo e l'intero mercato

Valido per il fondo Raiffeisen Asia Opportunities ESG



77% in meno
Emissioni di CO2



19% in meno
infortuni sul lavoro



88% di rifiuti in meno



62% in meno
consumo di acqua

Fonte: Raiffeisen KAG, calcolo proprio, al 30 giugno 2023 Gli investimenti in fondi sono soggetti al rischio di fluttuazioni dei corsi e di perdite di capitale. Le versioni in lingua tedesca dei prospetti pubblicati e le informazioni per gli investitori ai sensi del § 21 della legge austriaca sui gestori di fondi di investimento alternativi (Alternative Investmentfonds Manager-Gesetz, AIFMG), nonché i documenti informativi chiave per i fondi di Raiffeisen Kapitalanlage-Gesellschaft m.b.H. possono essere scaricati dalla sezione "Kurse und Dokumente" del sito web www.rcm.at (per alcuni fondi, i documenti contenenti le informazioni chiave possono essere disponibili anche in inglese). In alternativa, se le unità vengono vendute al di fuori dell'Austria, questi documenti possono essere scaricati anche dalla sezione "Kurse und Dokumente" del sito web www.rcm-international.com in inglese (o eventualmente in tedesco) o nella lingua del proprio paese. Una sintesi dei diritti degli investitori in tedesco e inglese è disponibile al seguente link: <https://www.rcm.at/corporategovernance>. Si prega di notare che Raiffeisen Kapitalanlage-Gesellschaft m.b.H. ha il diritto di rescindere le disposizioni adottate per la distribuzione di certificati di quote del fondo al di fuori del paese di domicilio del fondo, l'Austria. Le azioni ESG di Raiffeisen Asia Opportunities presentano un'elevata volatilità, il che significa che i prezzi unitari possono salire o scendere significativamente in brevi periodi di tempo e non è possibile escludere una perdita di capitale.

Metodologia di calcolo

Al fine di calcolare l'effetto degli investimenti azionari sostenibili nel fondo, abbiamo utilizzato gli indici di sostenibilità delle aziende trovate nel loro reporting di sostenibilità.

Le emissioni di CO₂ sono generalmente indicate in tonnellate di biossido di carbonio equivalenti (CO₂e), gli infortuni sul lavoro tasso di infortunio, spreco in tonnellate e consumo di acqua al metro cubo.

I coefficienti chiave per le singole società sono stati moltiplicati per il loro peso nel fondo o nel mercato complessivo e sono stati confrontati i risultati di ciascun coefficiente chiave.

Attualmente, non calcoliamo tali indici per il segmento obbligazionario dei fondi, in quanto riteniamo che l'"impronta sostenibile" sia attribuibile ai proprietari delle società, cioè agli azionisti, non ai creditori, cioè ai detentori di obbligazioni.

Indicatori di sostenibilità derivanti dal report di sostenibilità

Emissioni di CO₂



in tonnellate di anidride carbonica equivalente (CO₂e)

infortuni sul lavoro



nel tasso di infortuni con perdita di tempo

spreco



in tonnellate

consumo di acqua



al m³



Panoramica

- Società
- Performance e Analisi
- Processo di investimento
- Sostenibilità in RCM
- Impatti
- **Profilo di rischio e disclaimer**



Profilo di rischio

I seguenti rischi valgono in particolare per Raiffeisen Asia Opportunities ESG :

Gli investimenti in fondi sono soggetti al rischio di fluttuazioni dei corsi e di perdite di capitale.

Il fondo presenta un'elevata volatilità, il che significa che i prezzi unitari possono salire o scendere significativamente in brevi periodi di tempo, e non è possibile escludere una perdita di capitale.

Il fondo è gestito attivamente senza riferimento a un benchmark.

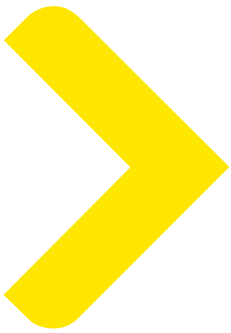
Avviso per gli investitori le cui valute nazionali differiscono dalla valuta del fondo (EUR): Desideriamo sottolineare che il rendimento può aumentare o diminuire a causa delle fluttuazioni valutarie.

Le versioni in lingua tedesca dei prospetti pubblicati e le informazioni per gli investitori ai sensi del §21 della legge austriaca sui gestori di fondi di investimento alternativi (Alternative Investmentfonds Manager-Gesetz, AIFMG), nonché i documenti informativi chiave per i fondi di Raiffeisen Kapitalanlage-Gesellschaft m.b.H., possono essere scaricati dalla sezione "Prezzi e documenti" del sito web www.rcm.at (per alcuni fondi, i documenti contenenti le informazioni chiave possono essere disponibili anche in inglese). In alternativa, se le unità sono distribuite al di fuori dell'Austria, questi documenti possono anche essere scaricati dalla sezione "Prezzi e documenti" del sito web www.rcminternational.com in inglese o nella lingua del proprio paese. Una sintesi dei diritti degli investitori in tedesco e inglese è disponibile al seguente link: <https://www.rcm.at/corporategovernance>. Si prega di

notare che Raiffeisen Kapitalanlage-Gesellschaft m.b.H. ha il diritto di annullare le disposizioni adottate per la distribuzione dei certificati di quote del fondo in altri Stati membri diversi dal paese di domicilio del fondo.

-
- Rischio di mercato
- Rischio di prezzo delle azioni
- Rischio di credito o rischio dell'emittente
- Fulfillment o rischio di controparte
- Rischio di liquidità
- Rischio di cambio o di cambio
- Rischio di custodia
- Rischio di cluster/concentrazione
- Rischio di performance
- Rischio di inflazione
- Rischio di capitale
- Rischio di modifica di altre condizioni quadro (normativa fiscale)
- Rischio di valutazione
- Rischio di paese o di trasferimento
- Rischio di sospensione del rimborso
- Rischio operativo
- Rischio in caso di strumenti derivati
- Rischio di prestito titoli
- Rischio per le attività depositate come garanzia (rischio di garanzia)

Disclaimer I



Il presente documento è stato redatto e realizzato da Raiffeisen Kapitalanlage-Gesellschaft m.b.H., Vienna, Austria ("Raiffeisen Capital Management" ovvero "Raiffeisen KAG"). Le informazioni in esso riportate, nonostante la cura posta nelle ricerche, sono destinate esclusivamente a scopi di informazione senza alcun impegno. Esse si basano sullo stato della conoscenza delle persone incaricate della stesura al momento della loro elaborazione e possono essere in qualsiasi momento e senza ulteriore preavviso modificate da Raiffeisen KAG. È esclusa qualsiasi responsabilità di Raiffeisen KAG in relazione al presente documento ed alla presentazione verbale basata sullo stesso, in particolar modo per quanto riguarda l'attualità, la veridicità o la completezza delle informazioni messe a disposizione ovvero delle fonti, nonché per quanto riguarda l'avverarsi delle previsioni in esso espresse. Allo stesso modo, eventuali previsioni ovvero simulazioni riportate sulla base di andamenti registrati in passato non costituiscono un indicatore affidabile per gli andamenti futuri. Si ricorda inoltre che, nel caso di prodotti espressi in valute straniere, il rendimento può aumentare o diminuire anche in seguito alle oscillazioni del cambio.

Il contenuto del presente documento non rappresenta un'offerta, né una proposta di acquisto o di vendita, né un'analisi degli investimenti. In particolare, esso non può sostituire la consulenza di investimento personalizzata né qualsiasi altro tipo di consulenza. Nel caso lei sia interessato ad un prodotto specifico, unitamente al suo consulente, anche noi saremmo lieti di fornirle per questo prodotto, prima di qualsiasi sottoscrizione, il prospetto completo o le informazioni per l'investitore previste in base alla sezione 21 della legge austriaca sui fondi d'investimento (AIFMG). Investimenti concreti non dovrebbero venir effettuati prima di un incontro con il suo consulente e senza una discussione e analisi del prospetto completo o delle informazioni per l'investitore previste in base alla sezione 21 della legge austriaca sui fondi d'investimento (AIFMG). Si ricorda espressamente che le operazioni di investimento in titoli possono essere accompagnate da rischi elevati e che il loro trattamento fiscale dipende dalla situazione personale dell'investitore, oltre ad essere soggetto a modificazioni future.

Raiffeisen KAG - o, per i fondi immobiliari, Raiffeisen Immobilien Kapitalanlage GmbH - calcola la performance sulla base del prezzo del fondo d'investimento pubblicato, utilizzando la metodologia OeKB.

Nel calcolo del rendimento non sono presi in considerazione costi individuali, come ad esempio oneri di transazione, commissione di vendita (0% massimo), commissione di rimborso (0% massimo), tasse di deposito a carico dell'investitore nonché imposte. Tali costi ridurrebbero la performance se fossero inclusi. Per la commissione di sottoscrizione massima o l'eventuale commissione di rimborso si rimanda alle documento contenente le informazioni chiave o al prospetto semplificato (per i fondi immobiliari). Raiffeisen KAG calcola la performance del portafoglio con il metodo del rendimento ponderato nel tempo ("time-weighted return", TWR) o del rendimento ponderato in denaro ("money-weighted return", MWR) [si prega di fare riferimento ai dettagli specifici nella relativa sezione della presentazione] sulla base delle più recenti quotazioni di borsa, dei tassi di cambio e dei prezzi di mercato, nonché dei sistemi informativi sui titoli. I risultati ottenuti in passato non consentono di trarre conclusioni sulla performance futura di un fondo d'investimento o di un portafoglio. La performance viene indicata in percentuale (spese escluse), tenendo conto del reinvestimento dei dividendi.

I prospetti informativi pubblicati, le informazioni per gli investitori ai sensi dell'art. 21 della Legge austriaca sui gestori di fondi d'investimento alternativi (Alternative Investmentfonds Manager-Gesetz, AIFMG) e il Documento contenente le informazioni chiave dei fondi della Raiffeisen Kapitalanlage-Gesellschaft m.b.H. sono a disposizione in lingua tedesca sul sito www.rcm.at alla voce „Kurse & Dokumente” (per certi Fondi il Documento contenente le informazioni chiave è disponibile anche in lingua inglese) e, in caso di distribuzione di quote all'estero, in lingua inglese (eventualmente in tedesco) o nella Sua lingua nazionale sul sito www.rcm-international.com alla voce „Kurse & Dokumente”. Un riepilogo dei diritti dell'investitore è consultabile in lingua inglese e tedesca al seguente link: <https://www.rcm.at/corporategovernance>. Prego di tenere presente che Raiffeisen Kapitalanlage-Gesellschaft m.b.H. può revocare i provvedimenti per la distribuzione dei certificati di partecipazione al di fuori del Paese domiciliatario Austria.

La riproduzione di informazioni o di dati ed in particolare l'utilizzazione di testi, parti di testi o di immagini contenuti nel presente documento è ammessa soltanto previo consenso di Raiffeisen KAG

Disclaimer Versione: 01/2023



Disclaimer II

Österreichisches Umweltzeichen

The Austrian Eco-label was awarded by the Federal Ministry for Climate Protection, Environment, Energy, Mobility, Infrastructure & Technology (BMK) for the funds Raiffeisen-GreenBonds, Raiffeisen Sustainable ShortTerm, Raiffeisen Sustainable Bonds, Raiffeisen Sustainable Solid, Raiffeisen Sustainable Mix, Raiffeisen Sustainable Growth, Raiffeisen Sustainable Equities, Raiffeisen Sustainable European Equities, Raiffeisen Sustainable Momentum, Raiffeisen Sustainable EmergingMarkets Equities, Klassik Nachhaltigkeit Mix, Raiffeisen SmartEnergy ESG Equities, Raiffeisen-Nachhaltigkeit-ÖsterreichPlus-Aktien, Raiffeisen PAXetBONUM Bonds, Raiffeisen PAXetBONUM Equities, Raiffeisen Sustainable US Equities and Raiffeisen Sustainable EmergingMarkets LocalBonds, because the selection of stocks and bonds considers economic as well as ecological and social criteria. The ecolabel ensures that these criteria and their implementation are suitable for selecting appropriate stocks and bonds. This has been verified by an independent body. The award of the eco-label does not represent an economic evaluation and does not allow any conclusions to be drawn about the future performance of the investment product.

FNG –

Forum Nachhaltige Geldanlagen

Creato da:

Raiffeisen Kapitalanlage GmbH | Central Processes

Reporting date: 30 June 2025

Mooslackengasse 12 | 1190 Vienna

t | +43 1 711 70-0

f | +43 1 711 70-761092

w | www.rcm.at oppure

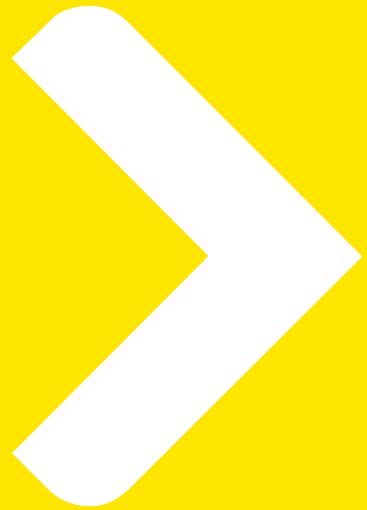
w | www.rcm-international.com

Raiffeisen Capital Management

è il marchio che rappresenta le seguenti società:

Raiffeisen Kapitalanlage GmbH

Raiffeisen Immobilien Kapitalanlage GmbH



Let's

Make it happen

